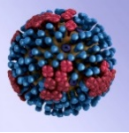


¿Qué es la gripe?



- La gripe es una enfermedad infecciosa respiratoria causada por 2 tipos de virus de la gripe: A y B.
- Aparece cada año y es muy contagiosa, afectando a un gran número de personas.
- La gripe puede causar enfermedad leve o grave y a veces la muerte.
- Se estima que la gripe causa en España más de 1.000 muertes al año.

Si te vacunas te proteges a ti mismo y a los que te rodean.

¿Cómo se transmite la gripe?



Los virus de la gripe se **transmiten de persona a persona** fácilmente:



Por **contacto directo** a través de gotitas que se expulsan al toser o estornudar.



Por **contacto indirecto** cuando las gotitas se fijan sobre superficies como las manos u objetos (puertas, teléfonos, teclados...). Desde ahí, los virus pueden transmitirse a otras personas cuando se tocan la cara.

En ocasiones, la infección por el virus de la gripe **no produce síntomas** pero aún así se puede transmitir la enfermedad.

¿Cuáles son los síntomas de la Gripe?



- Los **síntomas** son: **fiebre alta, malestar general, estornudos, tos, dolor muscular, escalofríos** y en ocasiones **vómitos, diarreas**, etc.
- La enfermedad suele **durar 5-7 días**, aunque algunos síntomas pueden durar semanas.
- En ocasiones, especialmente **en personas de riesgo**, la gripe puede **presentar complicaciones** como infecciones de oídos, pulmonares, etc., que pueden llegar a provocar **agravamiento de enfermedades crónicas, hospitalizaciones o muerte**.
- El **contagio** puede comenzar en las 24 horas anteriores a la aparición de los síntomas y, hasta 7 días después de la aparición de los mismos. En los niños el tiempo de contagio puede ser más prolongado.

A veces se confunde resfriado con una gripe, ¿cómo distinguirlos?

Gripe	Siempre, superior a 38ª	Fiebre	Sin fiebre o poco elevada	Resfriado
	Sí, Intenso	Dolor de cabeza	Rara vez	
	Frecuentes y fuertes	Dolores musculares	Leves	
	Frecuente seca que puede ser intensa	Tos	Ligera	

¿Cómo Prevenir la Gripe?

La forma más eficaz de prevenir la enfermedad y sus consecuencias graves es

La Vacunación

Más de 500 millones de personas se vacunan anualmente.

Los efectos adversos más frecuentes SON **dolor e inflamación en el lugar de la inyección** y que desaparecen sin necesidad de tratamiento. A veces, aparece fiebre, malestar y dolores musculares que duran 1-2 días. La **fiebre se puede tratar con paracetamol** (nunca con ácido acetilsalicílico: aspirina).

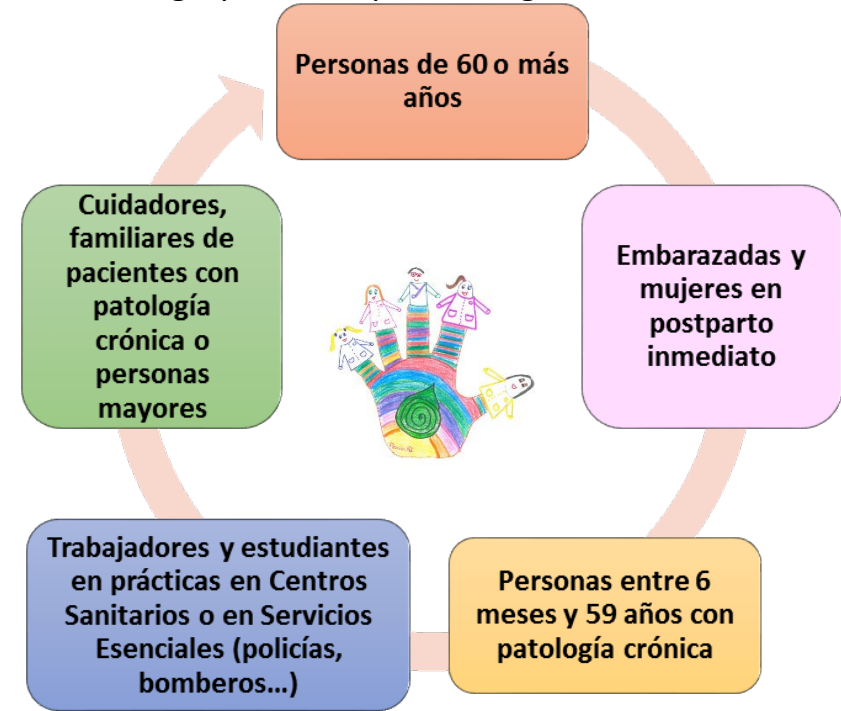
La **vacuna de la gripe** que se administra en la Región de Murcia es una vacuna inactivada por lo que **es imposible que cause la gripe.**

La campaña en la Región de Murcia comienza el **29 de octubre.** Debe pedir cita en su centro de salud o puesto de vacunación habitual.

En caso de duda consulte a su médico o enfermero en su centro de salud.

¿Quién debe vacunarse?

Existen cinco grupos a los que va dirigida la vacunación



¿Cómo evitar contagiarla?

