



ACTUALIZACIÓN EPIDEMIOLÓGICA COVID19 REGIÓN DE MURCIA 4/5/2020

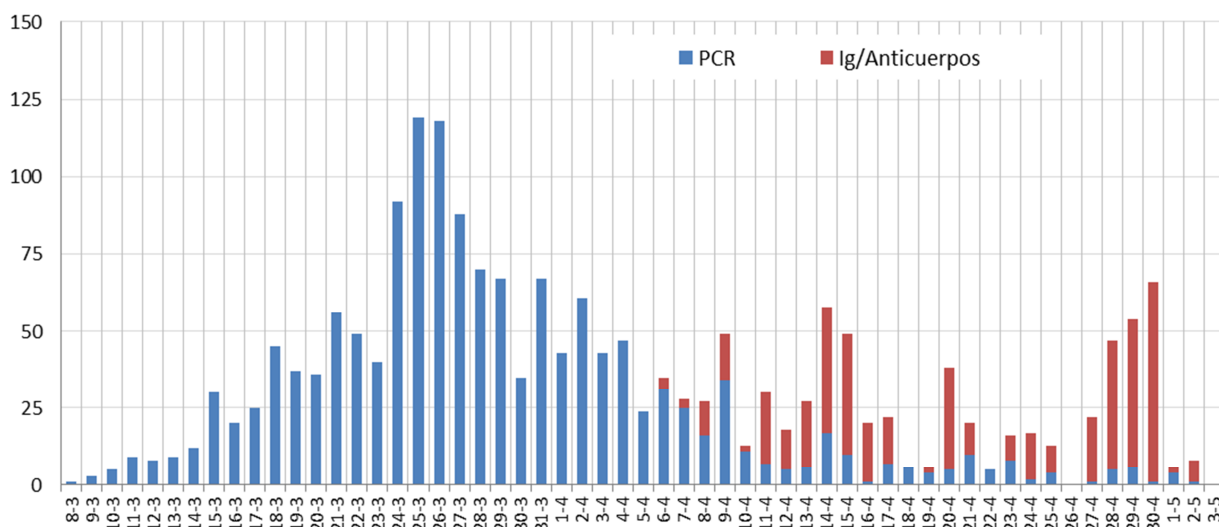
En la Región de Murcia hasta la fecha se han registrado 1974 casos confirmados.

Se encuentran ingresados en hospitales de la Región 71 de los cuales 17 en UCI.

Se ha dado el alta epidemiológica a 1277 pacientes y han fallecido 134.

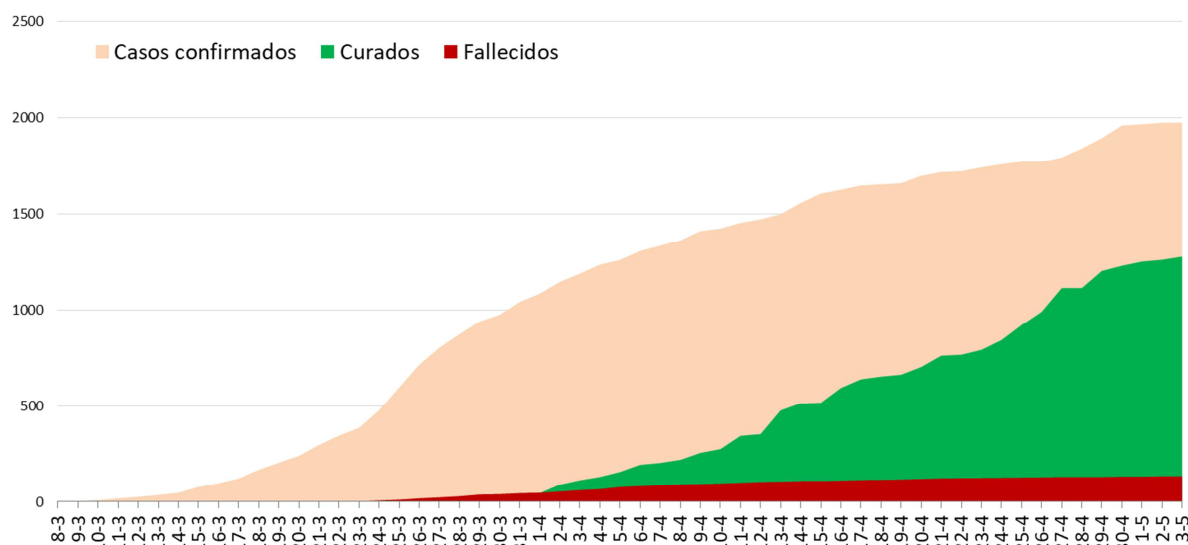
Las pruebas diagnósticas realizadas para la detección de coronavirus han sido 30879.

Figura 1. Número de casos confirmados COVID-19 por fecha de notificación y tipo de prueba diagnóstica. Región de Murcia.



Fuente: Servicio de Epidemiología. D.G. Salud Pública y Adicciones.

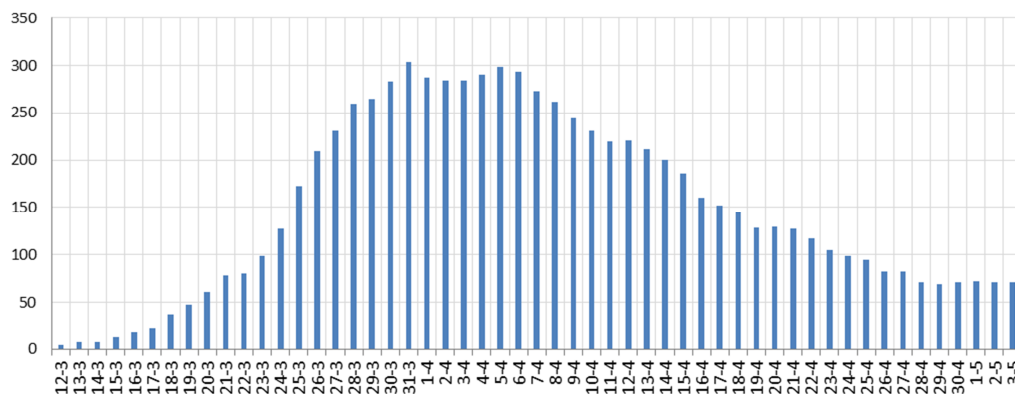
Figura 2. Número de casos confirmados, alta epidemiológica (curados) y fallecidos acumulados COVID19. Región de Murcia.



Fuente: Servicio de Epidemiología. D.G. Salud Pública y Adicciones.

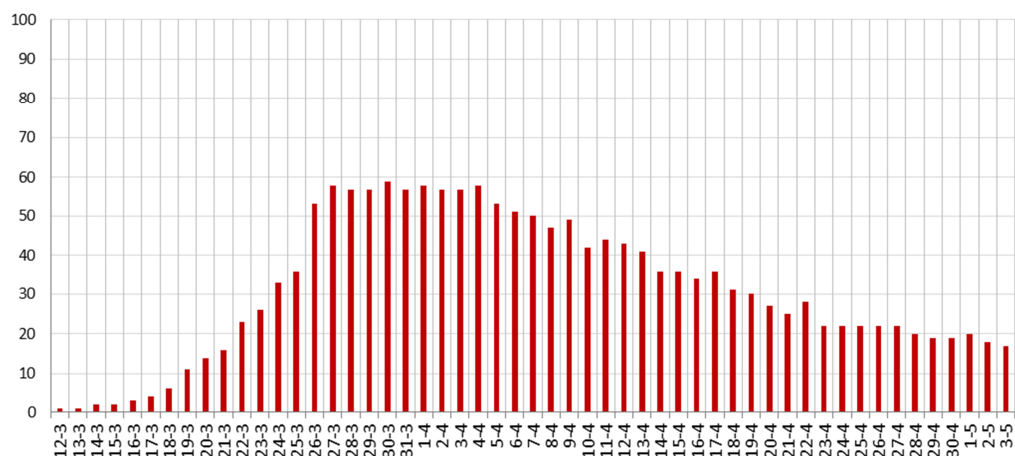


Figura 3. Número de personas que se encuentran hospitalizadas cada día por COVID-19 (prevalencia). Región de Murcia.



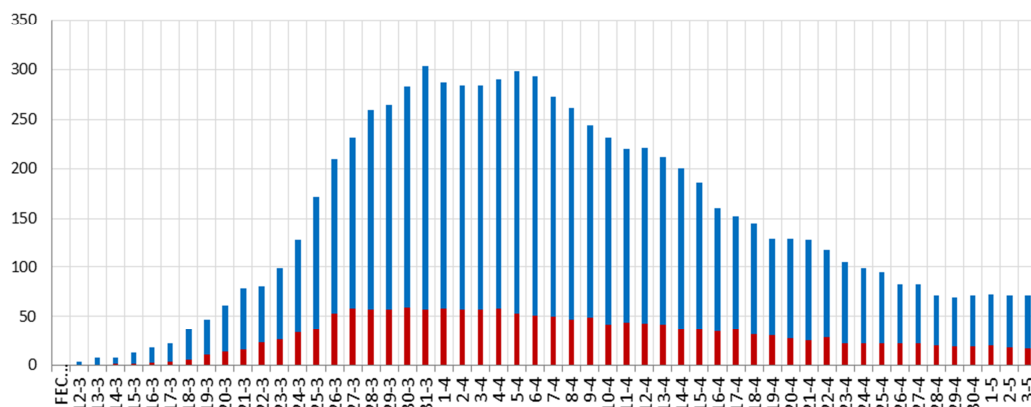
Fuente: Servicio de Epidemiología. D.G. Salud Pública y Adicciones.

Figura 4. Número de personas que se encuentran hospitalizadas cada día en la UCI por COVID-19 (prevalencia). Región de Murcia.



Fuente: Servicio de Epidemiología. D.G. Salud Pública y Adicciones.

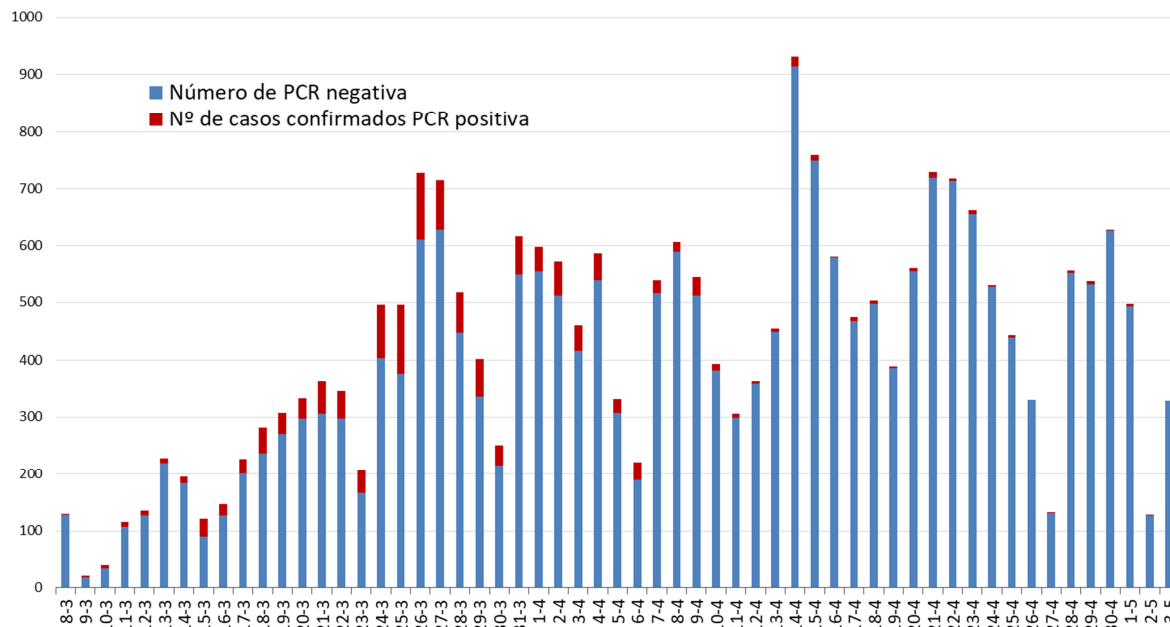
Figura 5. Número de personas que se encuentran hospitalizadas y en UCI cada día por COVID-19 (prevalencia). Región de Murcia.



Fuente: Servicio de Epidemiología. D.G. Salud Pública y Adicciones.

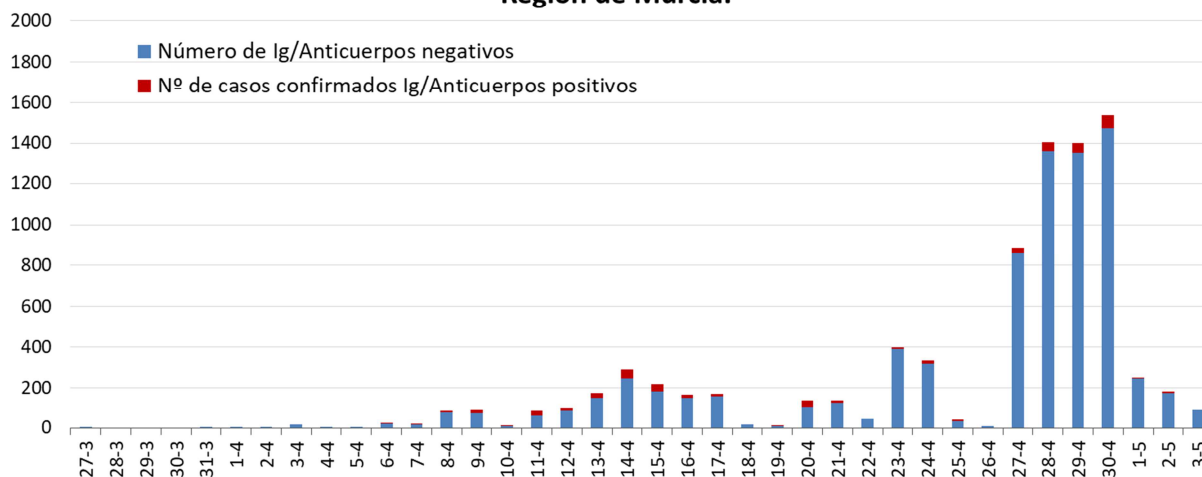


Figura 6. Número de pruebas PCR diarias COVID-19. Región de Murcia.



Fuente: Servicio de Epidemiología. D.G. Salud Pública y Adicciones.

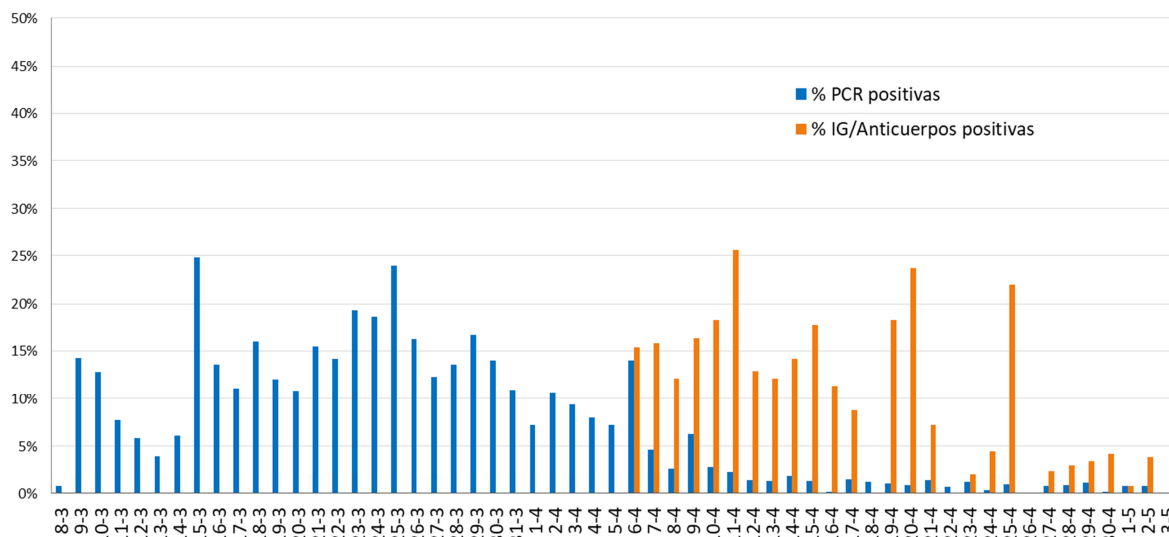
Figura 7. Numero de pruebas Ig/Anticuerpos diarias diagnósticas COVID-19. Región de Murcia.



Fuente: Servicio de Epidemiología. D.G. Salud Pública y Adicciones.

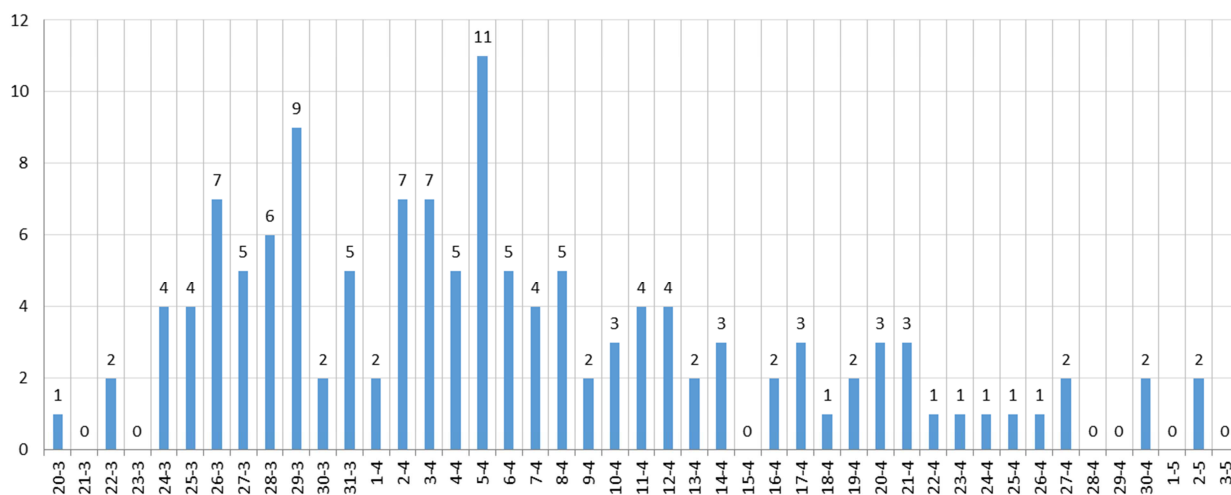


Figura 8. Porcentaje de resultados positivos diarios sobre el total de cada prueba PCR o Ig/Anticuerpos diagnósticas COVID-19. Región de Murcia.



Fuente: Servicio de Epidemiología. D.G. Salud Pública y Adicciones.

Figura 9. Número de fallecidos COVID-19 confirmados por fecha de defunción. Región de Murcia.



Fuente: Servicio de Epidemiología. D.G. Salud Pública y Adicciones.