

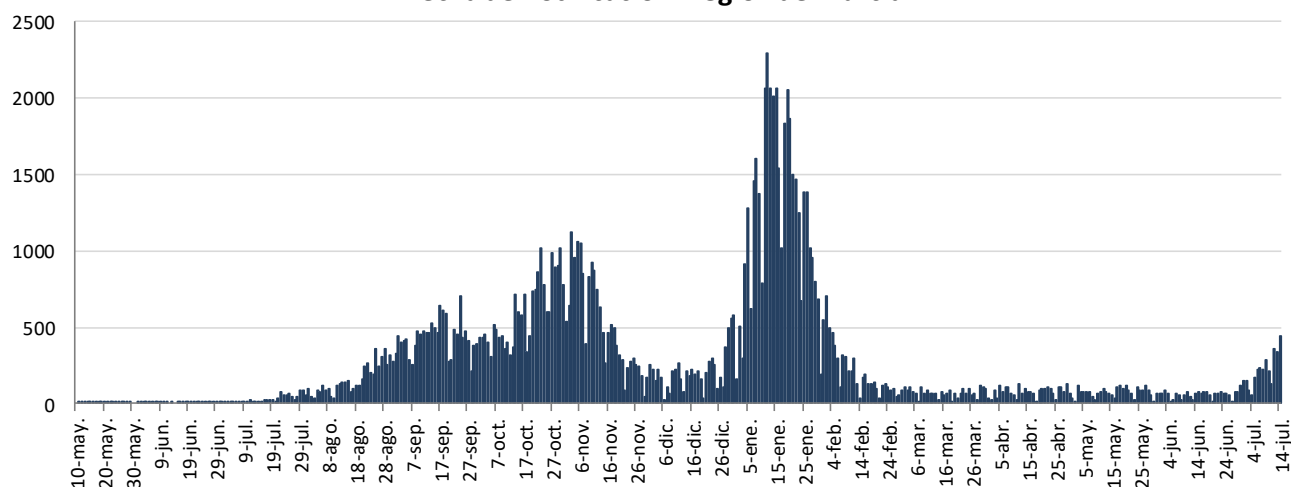


INFORME EPIDEMIOLÓGICO DIARIO COVID-19 EN LA REGIÓN DE MURCIA 15 de julio de 2021

En la Región de Murcia hasta la fecha se han diagnosticado 117913 casos de COVID-19. Los casos activos actualmente son 2467. Se encuentran hospitalizados 39 pacientes y de ellos, 12 en la UCI. El número total de fallecidos es de 1608.

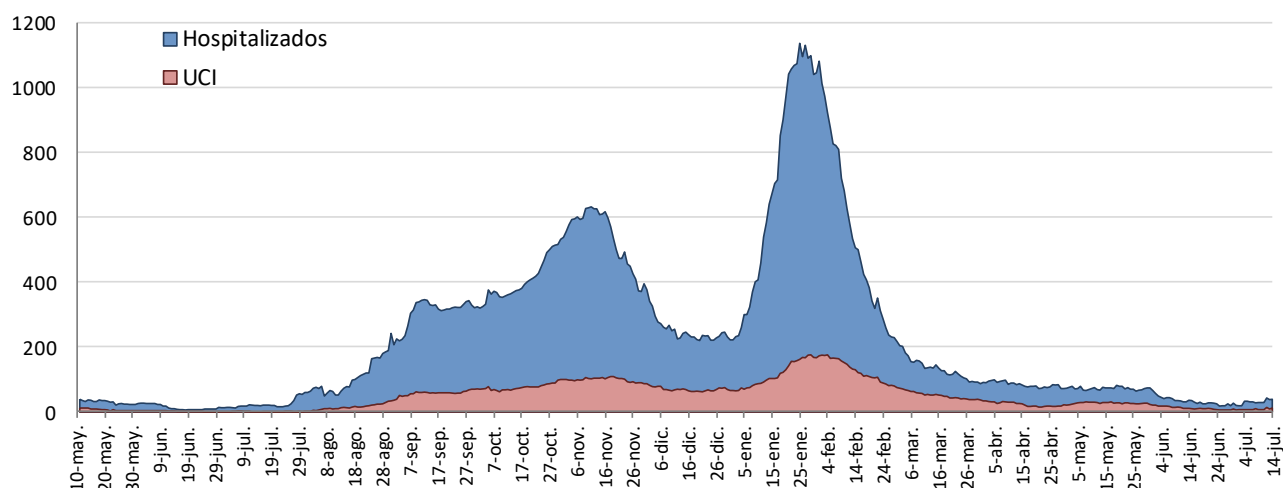
Importante resaltar que los **resultados son provisionales** y deben interpretarse con precaución por ser información dependiente del momento de su extracción. En las siguientes figuras y tablas se presentan con los datos epidemiológicos actualizados.

Figura 1. Número de casos confirmados COVID-19 desde el 10 de mayo 2020 por fecha de notificación. Región de Murcia.



Fuente: Servicio de Epidemiología. D.G. Salud Pública y Adicciones.

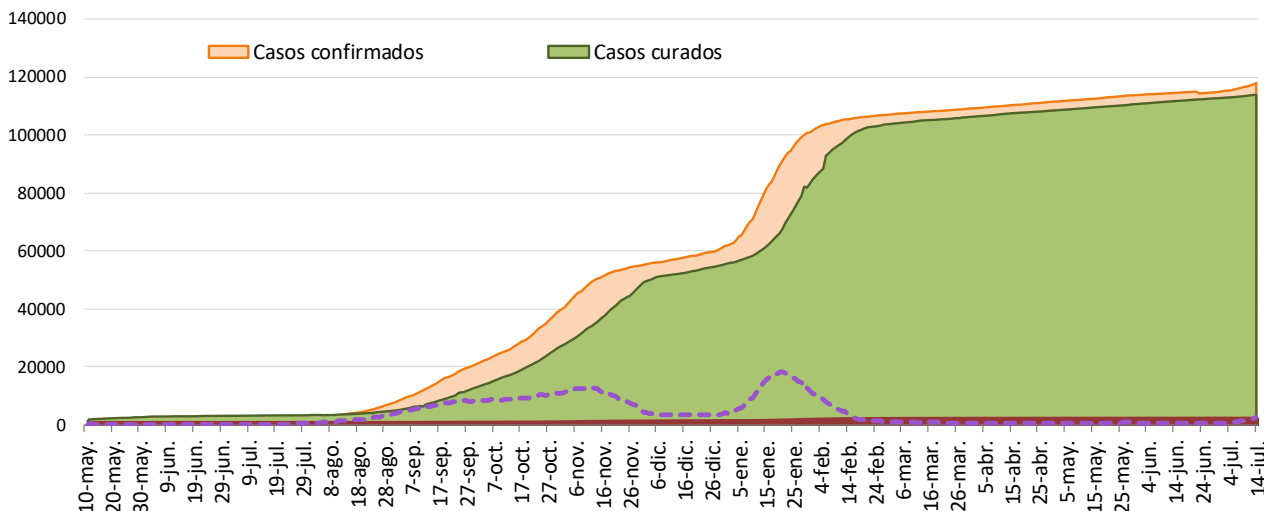
Figura 2. Número de personas que se encuentran hospitalizadas y en UCI diarias por COVID-19 (prevalencia) desde el 10 de mayo de 2020. Región de Murcia.



Fuente: Servicio de Epidemiología. D.G. Salud Pública y Adicciones.

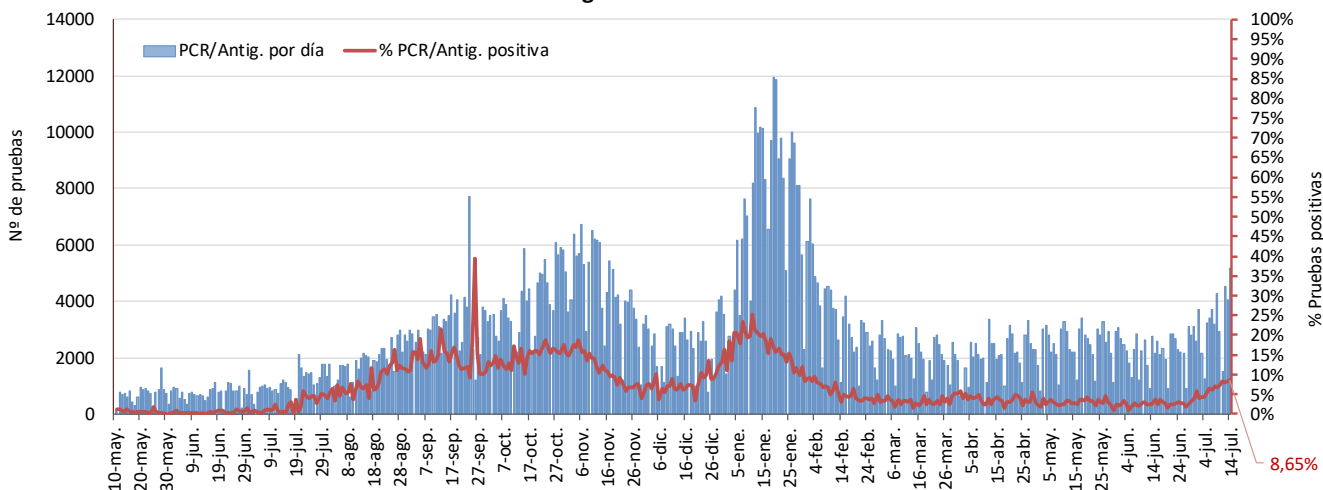


Figura 3. Número de casos confirmados, alta epidemiológica (curados) y fallecidos acumulados COVID19 desde el 10 de mayo 2020. Región de Murcia.



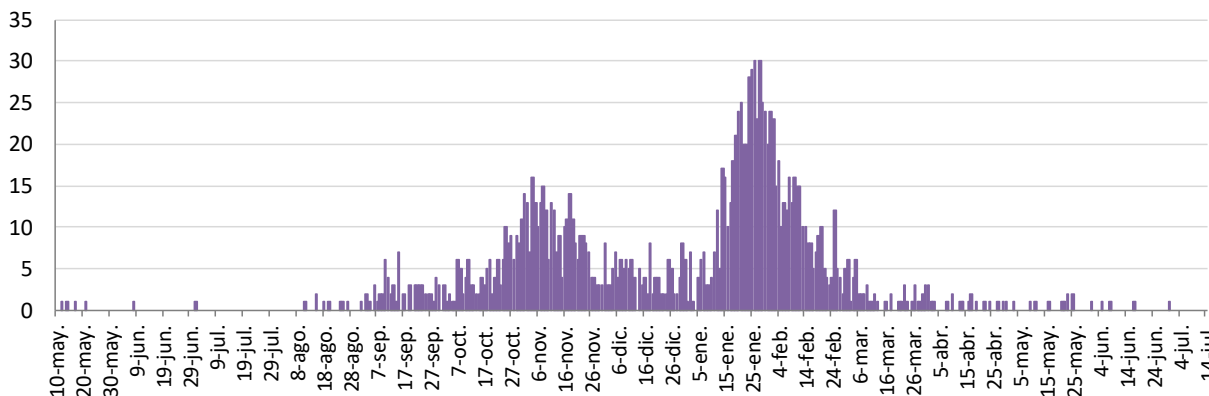
Fuente: Servicio de Epidemiología. D.G. Salud Pública y Adicciones.

Figura 4. Número de pruebas PCR/Antígeno diarias COVID-19 desde el 10 de mayo 2020. Región de Murcia.



Fuente: Servicio de Epidemiología. D.G. Salud Pública y Adicciones.

Figura 5. Número de fallecidos COVID-19 desde el 10 de mayo 2020 confirmados por fecha de defunción. Región de Murcia.



Fuente: Servicio de Epidemiología. D.G. Salud Pública y Adicciones.



**Tabla 1. Casos confirmados COVID-19 desde 10 mayo 2020 por municipio residencia.
Región de Murcia**

Municipio	Población	Casos PCR/Ag.+ acum.	% Total casos	IA*	Casos PCR/Ag.+ últ.14 días		Casos PCR/Ag.+ últ. 7 días	
					Casos	IA*	Casos	IA*
Abanilla	6097	578	0,5%	9480,1	4	65,6	4	65,6
Abarán	13022	774	0,7%	5943,8	22	168,9	15	115,2
Águilas	35722	1453	1,2%	4067,5	59	165,2	40	112,0
Albudeite	1375	141	0,1%	10254,5	0	0,0	0	0,0
Alcantarilla	42345	2906	2,5%	6862,7	79	186,6	46	108,6
Alcázares, Los	16590	1182	1,0%	7124,8	50	301,4	12	72,3
Aledo	1031	43	0,0%	4170,7	2	194,0	2	194,0
Alguazas	9761	806	0,7%	8257,4	14	143,4	8	82,0
Alhama de Murcia	22160	1743	1,5%	7865,5	55	248,2	42	189,5
Archena	19428	1550	1,3%	7978,2	30	154,4	27	139,0
Beniel	11465	799	0,7%	6969,0	26	226,8	20	174,4
Blanca	6569	360	0,3%	5480,3	6	91,3	6	91,3
Bullas	11553	680	0,6%	5885,9	13	112,5	10	86,6
Calasparra	10133	442	0,4%	4362,0	6	59,2	3	29,6
Campos del Río	2032	192	0,2%	9448,8	1	49,2	1	49,2
Caravaca de la Cruz	25688	2785	2,4%	10841,6	24	93,4	18	70,1
Cartagena	216108	12972	11,0%	6002,6	611	282,7	413	191,1
Cehégín	14769	988	0,8%	6689,7	8	54,2	5	33,9
Ceutí	12007	1080	0,9%	8994,8	20	166,6	12	99,9
Cieza	35283	2848	2,4%	8071,9	32	90,7	13	36,8
Fortuna	10289	1152	1,0%	11196,4	11	106,9	10	97,2
Fuente Álamo de Murcia	16787	1305	1,1%	7773,9	27	160,8	16	95,3
Jumilla	25994	3216	2,7%	12372,1	51	196,2	29	111,6
Librilla	5325	293	0,2%	5502,3	28	525,8	15	281,7
Lorca	95515	8309	7,1%	8699,2	98	102,6	58	60,7
Lorquí	7246	607	0,5%	8377,0	23	317,4	16	220,8
Mazarrón	32839	1726	1,5%	5255,9	186	566,4	106	322,8
Molina de Segura	73095	5278	4,5%	7220,7	212	290,0	148	202,5
Moratalla	7804	826	0,7%	10584,3	6	76,9	3	38,4
Mula	17021	1637	1,4%	9617,5	39	229,1	13	76,4
Murcia	459403	35591	30,3%	7747,2	875	190,5	579	126,0
Ojós	510	14	0,0%	2745,1	0	0,0	0	0,0
Pliego	3843	200	0,2%	5204,3	11	286,2	7	182,1
Puerto Lumbreras	15780	898	0,8%	5690,7	15	95,1	13	82,4
Ricote	1253	90	0,1%	7182,8	0	0,0	0	0,0
San Javier	33129	2278	1,9%	6876,2	71	214,3	43	129,8
San Pedro del Pinatar	25932	1812	1,5%	6987,5	59	227,5	47	181,2
Santomera	16270	1097	0,9%	6742,5	31	190,5	29	178,2
Torre-Pacheco	36464	3210	2,7%	8803,2	142	389,4	82	224,9
Torres de Cotillas, Las	21753	1714	1,5%	7879,4	39	179,3	21	96,5
Totana	32529	3683	3,1%	11322,2	44	135,3	33	101,4
Ulea	849	52	0,0%	6124,9	1	117,8	1	117,8
Unión, La	20538	1201	1,0%	5847,7	67	326,2	39	189,9
Villanueva del Río Segura	3111	259	0,2%	8325,3	6	192,9	6	192,9
Yecla	34834	4055	3,5%	11640,9	99	284,2	61	175,1
Otras CCAA		2659	2,3%		170		110	
Desconocido		8	0,0%		0		0	
Región de Murcia	1511251	117492	100,0%	7774,5	3373	223,2	2182	144,4

*IA: Incidencia acumulada x100.000 habitantes

Fuente: Servicio de Epidemiología, Dirección General de Salud Pública y Adicciones



Tabla 2. Casos confirmados COVID19 desde 10 de mayo 2020 y zona básica de pertenencia.

Región de Murcia

Zona Básica Salud	Población	Casos PCR/Ag.+ acum.	IA*	Casos PCR/Ag.+ últ.14 días		Casos PCR/Ag.+ últ. 7 días	
				Casos	IA*	Casos	IA*
Abanilla	6097	565	9266,9	4	65,6	4	65,6
Abarán	13022	731	5613,6	21	161,3	15	115,2
Águilas / Norte	21066	779	3697,9	29	137,7	19	90,2
Águilas / Sur	14726	605	4108,4	29	196,9	20	135,8
Alcantarilla / Casco	18953	1075	5671,9	36	189,9	22	116,1
Alcantarilla / Sangonera	29675	2167	7302,4	70	235,9	44	148,3
Alguazas	9761	810	8298,3	12	122,9	6	61,5
Alhama de Murcia	22160	1683	7594,8	51	230,1	39	176,0
Archena	25151	1854	7371,5	38	151,1	35	139,2
Beniel	11465	770	6716,1	24	209,3	18	157,0
Blanca	6569	329	5008,4	5	76,1	5	76,1
Bullas	11553	667	5773,4	13	112,5	10	86,6
Calasparra	10500	441	4200,0	6	57,1	3	28,6
Caravaca	21031	2437	11587,7	23	109,4	17	80,8
Caravaca / Barranda	4825	270	5595,9	1	20,7	1	20,7
Cartagena / Casco Antiguo	17956	923	5140,3	50	278,5	31	172,6
Cartagena / Este	25564	1421	5558,6	49	191,7	36	140,8
Cartagena / Isaac Peral	22885	1473	6436,5	83	362,7	62	270,9
Cartagena / Los Barreros	10505	548	5216,6	20	190,4	11	104,7
Cartagena / Los Dolores	16511	1156	7001,4	60	363,4	38	230,1
Cartagena / Mar Menor	17156	694	4045,2	56	326,4	29	169,0
Cartagena / Molinos Marfagones	15823	791	4999,1	47	297,0	37	233,8
Cartagena / Oeste	21848	1176	5382,6	48	219,7	30	137,3
Cartagena / Pozo Estrecho	12930	623	4818,3	29	224,3	24	185,6
Cartagena / San Antón	18881	1351	7155,3	48	254,2	36	190,7
Cartagena / Santa Ana	19267	890	4619,3	40	207,6	33	171,3
Cartagena / Santa Lucía	10482	654	6239,3	22	209,9	16	152,6
Cartagena / La Manga	7008	231	3296,2	31	442,4	16	228,3
Cehegín	14402	931	6464,4	8	55,5	5	34,7
Ceutí	12007	1040	8661,6	19	158,2	10	83,3
Cieza / Este	18629	1443	7746,0	14	75,2	4	21,5
Cieza / Oeste	16654	1317	7908,0	18	108,1	9	54,0
Fortuna	10289	1136	11040,9	11	106,9	10	97,2
Fuente Álamo	16787	1274	7589,2	26	154,9	15	89,4
Jumilla	25994	3029	11652,7	50	192,4	29	111,6
La Unión	20720	1180	5695,0	65	313,7	38	183,4
Librilla	5325	294	5521,1	27	507,0	14	262,9
Lorca / Centro	18976	1890	9959,9	23	121,2	15	79,0
Lorca / La Paca	3289	305	9273,3	1	30,4	1	30,4
Lorca / San Diego	20568	2614	8516,3	24	78,2	16	52,1
Lorca / San José	25201	2147	8519,5	27	107,1	15	59,5
Lorca / Sutullena	14800	891	6020,3	15	101,4	8	54,1
Lorca San Cristóbal**	10126						
Lorquí	7246	590	8142,4	23	317,4	16	220,8
Los Alcázares	16590	1144	6895,7	48	289,3	11	66,3
Mazarrón	19721	1018	5162,0	146	740,3	86	436,1
Mazarrón / Puerto	14492	680	4692,2	38	262,2	19	131,1



Tabla 2. Casos confirmados COVID-19 desde 10 de mayo 2020 y zona básica pertenenc. (continuac.)

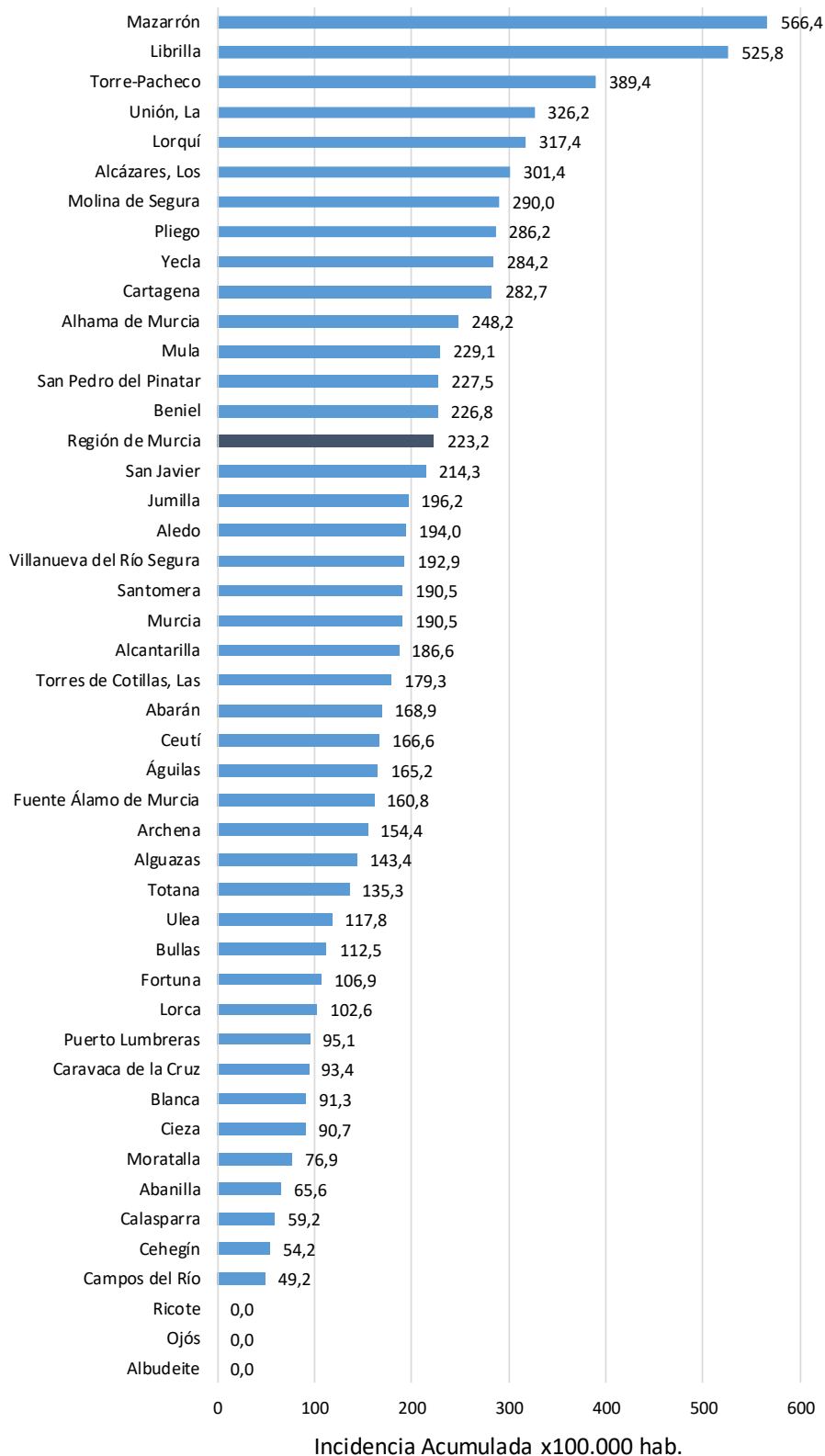
Zona Básica Salud	Población	Casos PCR/Ag.+ acum.	IA*	Casos PCR/Ag.+ últ.14 días		Casos PCR/Ag.+ últ. 7 días	
				Casos	IA*	Casos	IA*
Molina / Este	28685	856	2984,1	32	111,6	21	73,2
Molina / Norte	22282	1635	7337,8	58	260,3	42	188,5
Molina / Sur	22128	2450	11071,9	110	497,1	74	334,4
Moratalla	7636	791	10358,8	6	78,6	3	39,3
Mula	24271	2098	8644,1	49	201,9	19	78,3
Murcia / Algezares	13191	849	6436,2	16	121,3	11	83,4
Murcia / Aljucer	7778	528	6788,4	10	128,6	6	77,1
Murcia / Alquerías	14816	1006	6790,0	34	229,5	29	195,7
Murcia / Barrio de El Carmen	16854	1679	9962,0	31	183,9	22	130,5
Murcia / Beniján	29061	1938	6668,7	45	154,8	24	82,6
Murcia / Cabezo de Torres	22100	1472	6660,6	50	226,2	33	149,3
Murcia / Campo de Cartagena	12193	625	5125,9	27	221,4	21	172,2
Murcia / Centro	19735	1165	5903,2	44	223,0	29	146,9
Murcia / El Palmar	24266	2154	8876,6	46	189,6	21	86,5
Murcia / El Ranero	12642	855	6763,2	20	158,2	10	79,1
Murcia / Espinardo	26919	1620	6018,1	34	126,3	21	78,0
Murcia / Floridabanca	10772	1010	9376,2	14	130,0	8	74,3
Murcia / Infante Juan Manuel	18358	1505	8198,1	39	212,4	26	141,6
Murcia / La Alberca	19336	1385	7162,8	25	129,3	15	77,6
Murcia / La Ñora	13351	944	7070,6	21	157,3	15	112,4
Murcia / Llano de Brujas	13450	982	7301,1	14	104,1	10	74,3
Murcia / Monteagudo	14497	794	5477,0	13	89,7	11	75,9
Murcia / Nonduermas	12942	865	6683,7	22	170,0	17	131,4
Murcia / Puente Tocinos	16741	1624	9700,7	28	167,3	17	101,5
Murcia / San Andrés	26759	2209	8255,2	66	246,6	40	149,5
Murcia / Sangonera la Verde	12508	971	7763,0	12	95,9	6	48,0
Murcia / Santa María de Gracia	12355	977	7907,7	38	307,6	27	218,5
Murcia / Santiago El Mayor	27707	1916	6915,2	50	180,5	31	111,9
Murcia / Santiago y Zairaiche**	16990						
Murcia / Vista Alegre	15847	2097	6386,1	64	194,9	47	143,1
Murcia / Vistabella	14978	1426	9520,6	22	146,9	16	106,8
Murcia / Zarandona	6974	507	7269,9	8	114,7	8	114,7
Puerto Lumbreras	18265	1009	5524,2	22	120,4	16	87,6
San Javier	30865	2075	6722,8	64	207,4	41	132,8
San Pedro del Pinatar	25932	1734	6686,7	52	200,5	40	154,2
Santomera	16270	1071	6582,7	29	178,2	27	165,9
Torre Pacheco / Este	19182	1733	9034,5	80	417,1	46	239,8
Torre Pacheco / Oeste	17282	1395	8072,0	58	335,6	33	191,0
Torres de Cotillas	21753	1650	7585,2	36	165,5	21	96,5
Totana / Norte	19232	1956	10170,5	32	166,4	23	119,6
Totana / Sur	14328	1543	10769,1	14	97,7	12	83,8
Yecla / Este	18918	2272	12009,7	46	243,2	34	179,7
Yecla Oeste	15916	1704	10706,2	49	307,9	25	157,1
Otras CCAA		2659		170		110	
Desconocido		5721		145		96	
Región de Murcia	1511251	117492	7774,5	3373	223,2	2182	144,4

*IA: Incidencia acumulada x100.000 hab. ** Los casos pertenecen a Murcia/Vista Alegre o Lorca/San Diego

Fuente: Servicio de Epidemiología, Dirección General de Salud Pública y Adicciones



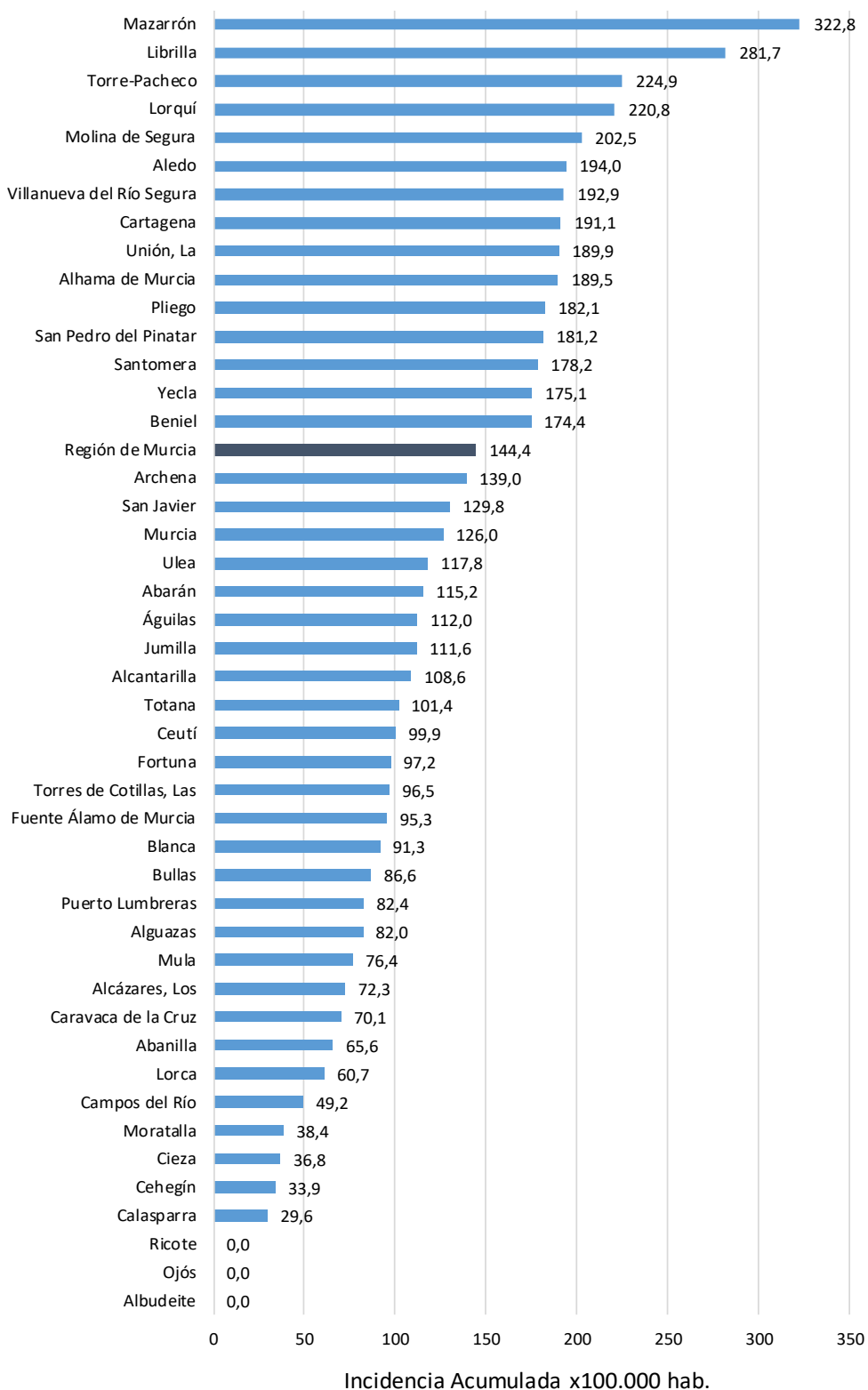
Figura 6. Incidencia acumulada x100.000 habitantes
últimos 14 días según municipio de residencia.
Región de Murcia



Fuente: Servicio de Epidemiología, Dirección General de Salud Pública y Adicciones



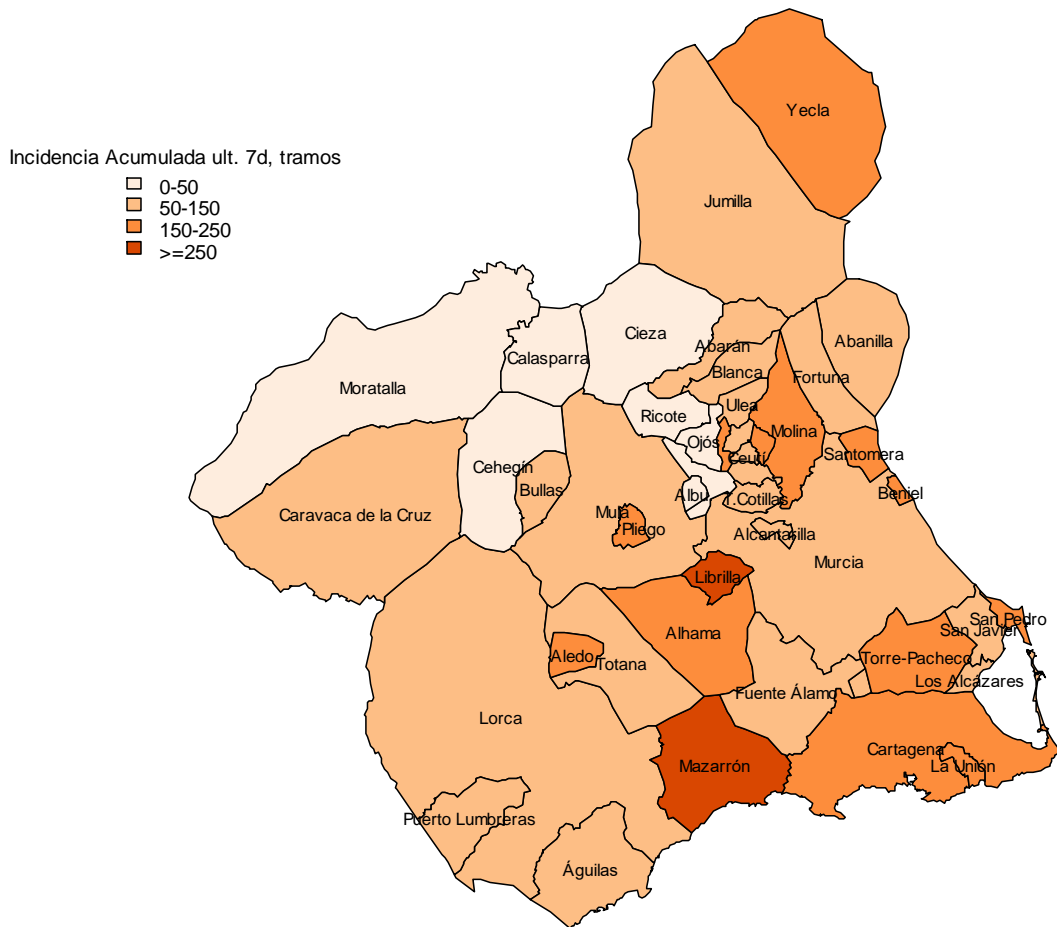
Figura 7. Incidencia acumulada x100.000 habitantes últimos 7 días según municipio de residencia. Región de Murcia



Fuente: Servicio de Epidemiología, Dirección General de Salud Pública y Adicciones

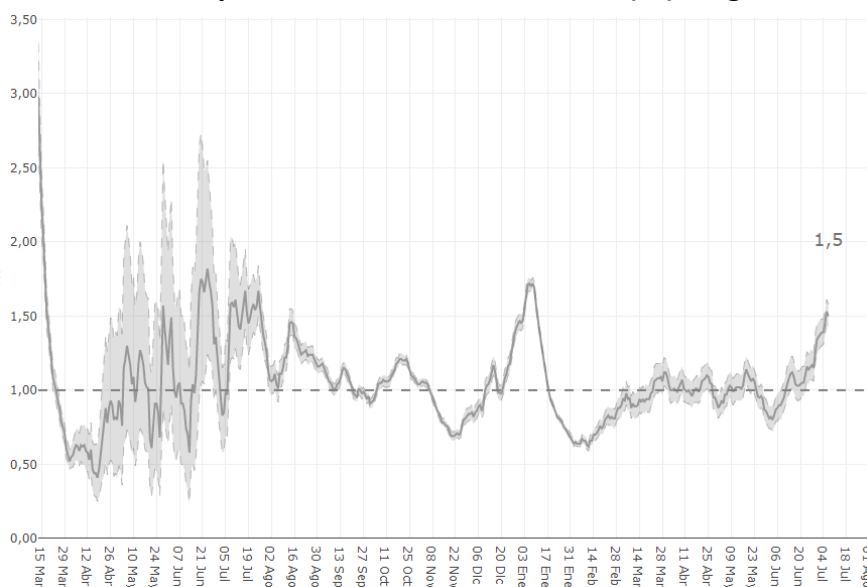


Mapa 1. Incidencia acumulada/100 000 hab. COVID19 últimos 7 días por municipio de residencia. Región de Murcia



Fuente: Servicio de Epidemiología, Dirección General de Salud Pública y Adicciones

Figura 8. Número reproductivo básico instantáneo (Rt). Región de Murcia



Fuente: RENAVE, Ministerio de Sanidad