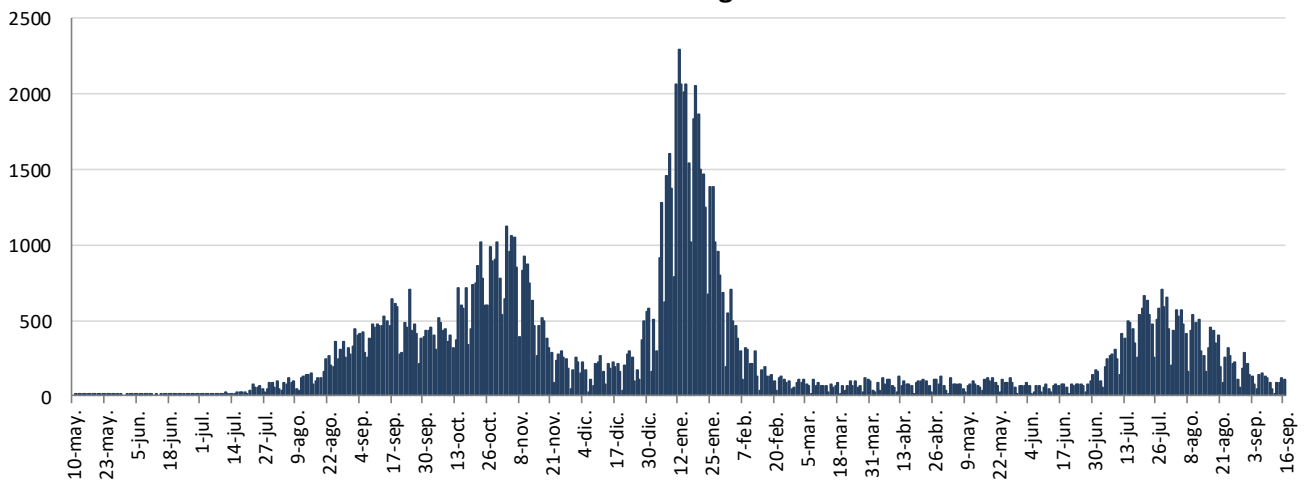




## INFORME EPIDEMIOLÓGICO DIARIO COVID-19 EN LA REGIÓN DE MURCIA 17 de septiembre de 2021

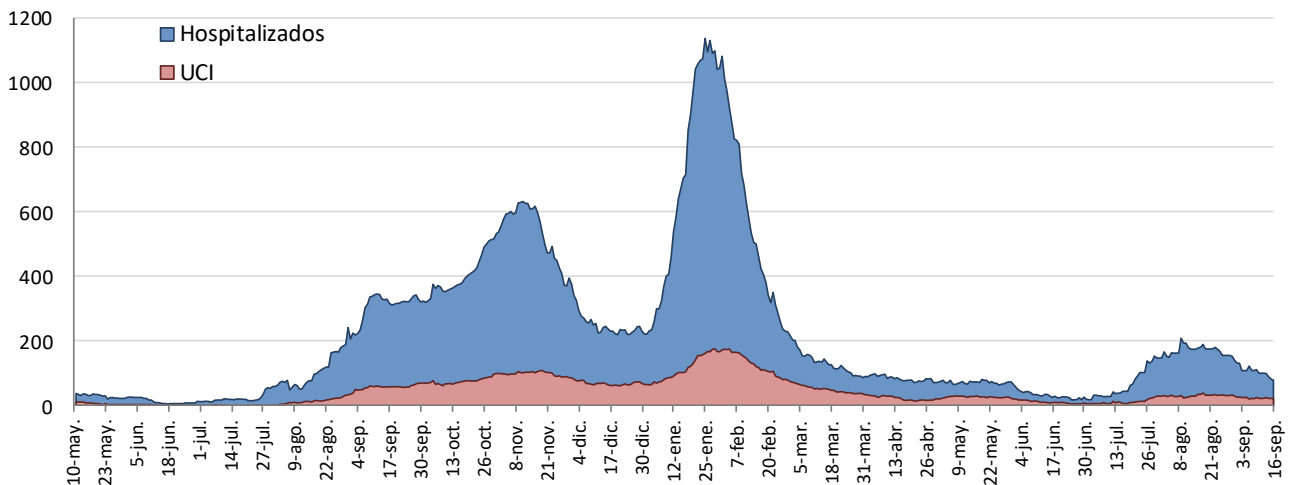
En la Región de Murcia hasta la fecha se han diagnosticado 139422 casos de COVID-19. Los casos activos actualmente son 1097. Se encuentran hospitalizados 79 pacientes y de ellos, 22 en la UCI. El número total de fallecidos es de 1721. Importante resaltar que los **resultados son provisionales** y deben interpretarse con precaución por ser información dependiente del momento de su extracción. En las siguientes figuras y tablas se presentan con los datos epidemiológicos actualizados.

**Figura 1. Número de casos confirmados COVID-19 desde el 10 de mayo 2020 por fecha de notificación. Región de Murcia.**



Fuente: Servicio de Epidemiología. D.G. Salud Pública y Adicciones.

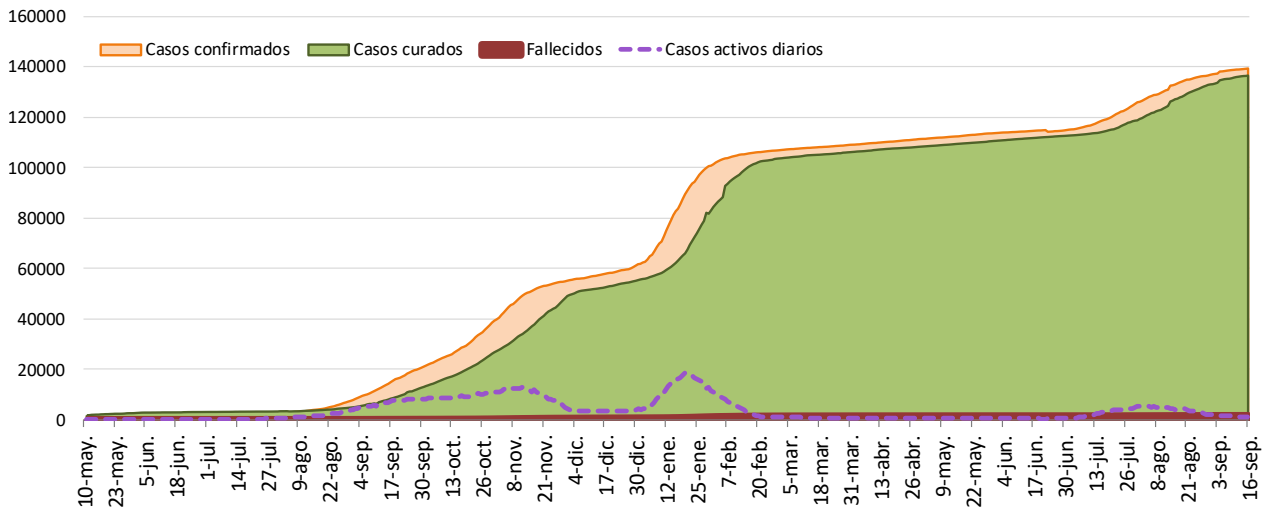
**Figura 2. Número de personas que se encuentran hospitalizadas y en UCI diarias por COVID-19 (prevalencia) desde el 10 de mayo de 2020. Región de Murcia.**



Fuente: Servicio de Epidemiología. D.G. Salud Pública y Adicciones.

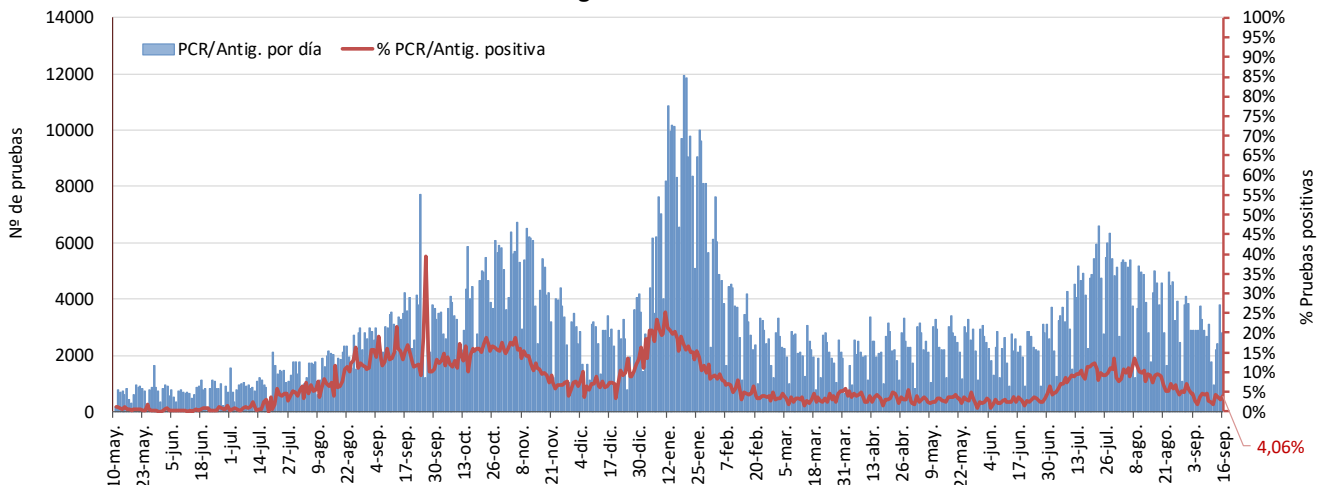


**Figura 3. Número de casos confirmados, alta epidemiológica (curados) y fallecidos acumulados COVID-19 desde el 10 de mayo 2020. Región de Murcia.**



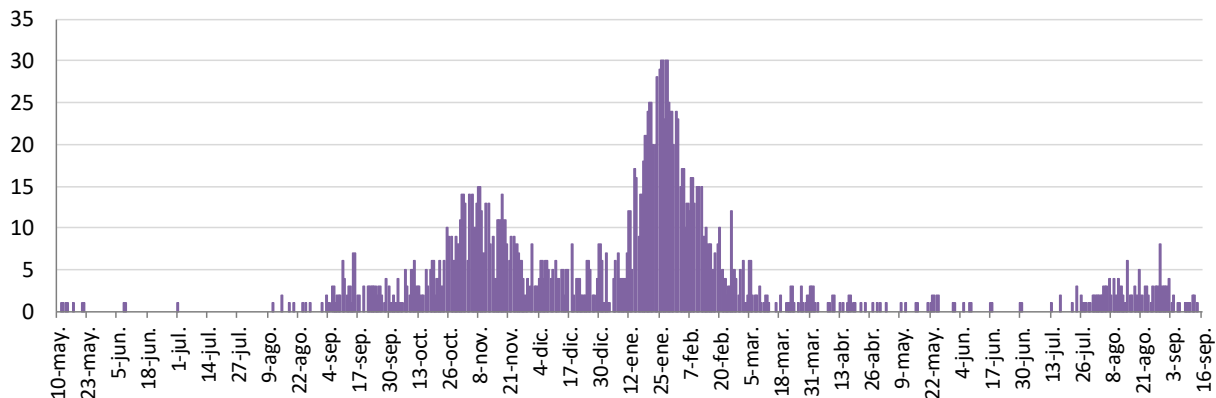
Fuente: Servicio de Epidemiología. D.G. Salud Pública y Adicciones.

**Figura 4. Número de pruebas PCR/Antígeno diarias COVID-19 desde el 10 de mayo 2020. Región de Murcia.**



Fuente: Servicio de Epidemiología. D.G. Salud Pública y Adicciones.

**Figura 5. Número de fallecidos COVID-19 desde el 10 de mayo 2020 confirmados por fecha de defunción. Región de Murcia.**



Fuente: Servicio de Epidemiología. D.G. Salud Pública y Adicciones.



**Tabla 1. Casos confirmados COVID-19 desde 10 mayo 2020 por municipio residencia.  
Región de Murcia**

Municipio	Población	Casos PCR/Ag.+ acum.	% Total casos	IA*	Casos PCR/Ag.+ últ.14 días		Casos PCR/Ag.+ últ. 7 días	
					Casos	IA*	Casos	IA*
Abanilla	6097	655	0,5%	10743,0	5	82,0	2	32,8
Abarán	13022	896	0,6%	6880,7	9	69,1	4	30,7
Águilas	35722	1843	1,3%	5159,3	28	78,4	4	11,2
Albudeite	1375	165	0,1%	12000,0	0	0,0	0	0,0
Alcantarilla	42345	3323	2,4%	7847,4	13	30,7	7	16,5
Alcázares, Los	16590	1380	1,0%	8318,3	24	144,7	7	42,2
Aledo	1031	44	0,0%	4267,7	0	0,0	0	0,0
Alguazas	9761	942	0,7%	9650,7	10	102,4	0	0,0
Alhama de Murcia	22160	2030	1,5%	9160,6	12	54,2	3	13,5
Archena	19428	1913	1,4%	9846,6	9	46,3	6	30,9
Beniel	11465	966	0,7%	8425,6	37	322,7	14	122,1
Blanca	6569	432	0,3%	6576,3	1	15,2	0	0,0
Bullas	11553	748	0,5%	6474,5	3	26,0	1	8,7
Calasparra	10133	527	0,4%	5200,8	3	29,6	1	9,9
Campos del Río	2032	218	0,2%	10728,3	0	0,0	0	0,0
Caravaca de la Cruz	25688	3168	2,3%	12332,6	6	23,4	1	3,9
Cartagena	216108	15977	11,5%	7393,1	172	79,6	77	35,6
Cehegín	14769	1186	0,9%	8030,3	13	88,0	3	20,3
Ceutí	12007	1248	0,9%	10393,9	2	16,7	0	0,0
Cieza	35283	3170	2,3%	8984,5	29	82,2	16	45,3
Fortuna	10289	1303	0,9%	12664,0	5	48,6	1	9,7
Fuente Álamo de Murcia	16787	1514	1,1%	9018,9	18	107,2	9	53,6
Jumilla	25994	3643	2,6%	14014,8	18	69,2	7	26,9
Librilla	5325	341	0,2%	6403,8	0	0,0	0	0,0
Lorca	95515	9653	7,0%	10106,3	113	118,3	63	66,0
Lorquí	7246	764	0,6%	10543,7	9	124,2	1	13,8
Mazarrón	32839	2155	1,6%	6562,3	22	67,0	8	24,4
Molina de Segura	73095	6440	4,7%	8810,5	45	61,6	16	21,9
Moratalla	7804	893	0,6%	11442,8	5	64,1	0	0,0
Mula	17021	1817	1,3%	10675,0	11	64,6	6	35,3
Murcia	459403	41425	29,9%	9017,1	499	108,6	226	49,2
Ojós	510	19	0,0%	3725,5	0	0,0	0	0,0
Pliego	3843	255	0,2%	6635,4	3	78,1	3	78,1
Puerto Lumbreras	15780	1074	0,8%	6806,1	8	50,7	2	12,7
Ricote	1253	106	0,1%	8459,7	2	159,6	0	0,0
San Javier	33129	2793	2,0%	8430,7	11	33,2	7	21,1
San Pedro del Pinatar	25932	2287	1,7%	8819,2	29	111,8	9	34,7
Santomera	16270	1282	0,9%	7879,5	15	92,2	9	55,3
Torre-Pacheco	36464	3740	2,7%	10256,7	53	145,3	16	43,9
Torres de Cotillas, Las	21753	1974	1,4%	9074,6	31	142,5	10	46,0
Totana	32529	4120	3,0%	12665,6	24	73,8	13	40,0
Ulea	849	69	0,0%	8127,2	0	0,0	0	0,0
Unión, La	20538	1532	1,1%	7459,3	36	175,3	3	14,6
Villanueva del Río Segura	3111	326	0,2%	10478,9	1	32,1	0	0,0
Yecla	34834	4439	3,2%	12743,3	14	40,2	6	17,2
Otras CCAA		3611	2,6%		62		20	
Desconocido		15	0,0%		3		0	
<b>Región de Murcia</b>	<b>1511251</b>	<b>138421</b>	<b>100,0%</b>	<b>9159,4</b>	<b>1413</b>	<b>93,5</b>	<b>581</b>	<b>38,4</b>

\*IA: Incidencia acumulada x100.000 habitantes

Fuente: Servicio de Epidemiología, Dirección General de Salud Pública y Adicciones



**Tabla 2. Casos confirmados COVID-19 desde 10 de mayo 2020 y zona básica de pertenencia.**  
**Región de Murcia**

Zona Básica Salud	Población	Casos PCR/Ag.+ acum.	IA*	Casos PCR/Ag.+ últ.14 días		Casos PCR/Ag.+ últ. 7 días	
				Casos	IA*	Casos	IA*
Abanilla	6097	638	10464,2	5	82,0	2	32,8
Abarán	13022	854	6558,1	9	69,1	4	30,7
Águilas / Norte	21066	1006	4775,5	15	71,2	3	14,2
Águilas / Sur	14726	730	4957,2	12	81,5	1	6,8
Alcantarilla / Casco	18953	1247	6579,4	8	42,2	4	21,1
Alcantarilla / Sangonera	29675	2453	8266,2	4	13,5	3	10,1
Alguazas	9761	939	9619,9	9	92,2	0	0,0
Alhama de Murcia	22160	1955	8822,2	9	40,6	3	13,5
Archena	25151	2303	9156,7	12	47,7	6	23,9
Beniel	11465	935	8155,3	37	322,7	13	113,4
Blanca	6569	397	6043,5	1	15,2	0	0,0
Bullas	11553	732	6336,0	3	26,0	1	8,7
Calasparra	10500	529	5038,1	9	85,7	1	9,5
Caravaca	21031	2762	13133,0	6	28,5	1	4,8
Caravaca / Barranta	4825	323	6694,3	0	0,0	0	0,0
Cartagena / Casco Antiguo	17956	1133	6309,9	15	83,5	8	44,6
Cartagena / Este	25564	1756	6869,0	28	109,5	12	46,9
Cartagena / Isaac Peral	22885	1759	7686,3	13	56,8	6	26,2
Cartagena / Los Barreros	10505	681	6482,6	10	95,2	4	38,1
Cartagena / Los Dolores	16511	1396	8455,0	4	24,2	2	12,1
Cartagena / Mar Menor	17156	884	5152,7	9	52,5	2	11,7
Cartagena / Molinos Marfagones	15823	1002	6332,6	8	50,6	7	44,2
Cartagena / Oeste	21848	1470	6728,3	14	64,1	7	32,0
Cartagena / Pozo Estrecho	12930	794	6140,8	19	146,9	7	54,1
Cartagena / San Antón	18881	1598	8463,5	11	58,3	4	21,2
Cartagena / Santa Ana	19267	1135	5890,9	18	93,4	9	46,7
Cartagena / Santa Lucía	10482	830	7918,3	10	95,4	5	47,7
Cartagena / La Manga	7008	321	4580,5	2	28,5	1	14,3
Cehegín	14402	1113	7728,1	7	48,6	3	20,8
Ceutí	12007	1203	10019,2	1	8,3	0	0,0
Cieza / Este	18629	1578	8470,7	16	85,9	8	42,9
Cieza / Oeste	16654	1487	8928,8	12	72,1	8	48,0
Fortuna	10289	1284	12479,3	5	48,6	1	9,7
Fuente Álamo	16787	1468	8744,9	17	101,3	8	47,7
Jumilla	25994	3428	13187,7	18	69,2	7	26,9
La Unión	20720	1509	7282,8	33	159,3	2	9,7
Librilla	5325	338	6347,4	0	0,0	0	0,0
Lorca / Centro	18976	2159	11377,5	23	121,2	8	42,2
Lorca / La Paca	3289	328	9972,6	0	0,0	0	0,0
Lorca / San Diego	20568	3064	9982,4	28	91,2	15	48,9
Lorca / San José	25201	2493	9892,5	48	190,5	32	127,0
Lorca / Sutullena	14800	1073	7250,0	11	74,3	6	40,5
Lorca San Cristóbal**	10126						
Lorquí	7246	752	10378,1	9	124,2	1	13,8
Los Alcázares	16590	1320	7956,6	24	144,7	8	48,2
Mazarrón	19721	1271	6444,9	12	60,8	1	5,1
Mazarrón / Puerto	14492	841	5803,2	7	48,3	6	41,4



Tabla 2. Casos confirmados COVID-19 desde 10 de mayo 2020 y zona básica de pertenencia. (continuación)

Zona Básica Salud	Población	Casos PCR/Ag.+ acum.	IA*	Casos PCR/Ag.+ últ.14 días		Casos PCR/Ag.+ últ. 7 días	
				Casos	IA*	Casos	IA*
Molina / Este	28685	1079	3761,5	9	31,4	2	7,0
Molina / Norte	22282	1967	8827,8	13	58,3	6	26,9
Molina / Sur	22128	3012	13611,7	20	90,4	7	31,6
Moratalla	7636	854	11183,9	5	65,5	0	0,0
Mula	24271	2364	9740,0	13	53,6	8	33,0
Murcia / Algezares	13191	976	7399,0	8	60,6	2	15,2
Murcia / Aljucer	7778	600	7714,1	8	102,9	3	38,6
Murcia / Alquerías	14816	1211	8173,6	22	148,5	14	94,5
Murcia / Barrio de El Carmen	16854	1904	11297,0	29	172,1	8	47,5
Murcia / Beniaján	29061	2297	7904,1	56	192,7	35	120,4
Murcia / Cabezo de Torres	22100	1728	7819,0	20	90,5	12	54,3
Murcia / Campo de Cartagena	12193	746	6118,3	8	65,6	1	8,2
Murcia / Centro	19735	1360	6891,3	21	106,4	11	55,7
Murcia / El Palmar	24266	2523	10397,3	31	127,8	10	41,2
Murcia / El Ranero	12642	1032	8163,3	20	158,2	10	79,1
Murcia / Espinardo	26919	2065	7671,2	19	70,6	9	33,4
Murcia / Floridabanca	10772	1176	10917,2	14	130,0	5	46,4
Murcia / Infante Juan Manuel	18358	1675	9124,1	8	43,6	4	21,8
Murcia / La Alberca	19336	1613	8342,0	21	108,6	3	15,5
Murcia / La Ñora	13351	1077	8066,8	3	22,5	2	15,0
Murcia / Llano de Brujas	13450	1133	8423,8	9	66,9	4	29,7
Murcia / Monteagudo	14497	912	6291,0	12	82,8	3	20,7
Murcia / Nonduermas	12942	987	7626,3	7	54,1	3	23,2
Murcia / Puente Tocinos	16741	1839	10985,0	13	77,7	2	11,9
Murcia / San Andrés	26759	2528	9447,3	24	89,7	10	37,4
Murcia / Sangonera la Verde	12508	1108	8858,3	10	79,9	2	16,0
Murcia / Santa María de Gracia	12355	1148	9291,8	22	178,1	10	80,9
Murcia / Santiago El Mayor	27707	2212	7983,5	27	97,4	15	54,1
Murcia / Santiago y Zairaiche**	16990						
Murcia / Vista Alegre	15847	2404	7321,0	22	67,0	10	30,5
Murcia / Vistabella	14978	1647	10996,1	25	166,9	13	86,8
Murcia / Zarandona	6974	564	8087,2	8	114,7	6	86,0
Puerto Lumbreras	18265	1190	6515,2	8	43,8	2	10,9
San Javier	30865	2510	8132,2	6	19,4	3	9,7
San Pedro del Pinatar	25932	2168	8360,3	27	104,1	8	30,8
Santomera	16270	1252	7695,1	15	92,2	9	55,3
Torre Pacheco / Este	19182	2009	10473,4	22	114,7	8	41,7
Torre Pacheco / Oeste	17282	1631	9437,6	26	150,4	8	46,3
Torres de Cotillas	21753	1895	8711,4	30	137,9	9	41,4
Totana / Norte	19232	2217	11527,7	14	72,8	6	31,2
Totana / Sur	14328	1703	11885,8	9	62,8	7	48,9
Yecla / Este	18918	2481	13114,5	5	26,4	4	21,1
Yecla Oeste	15916	1868	11736,6	8	50,3	2	12,6
Otras CCAA		3611		62		20	
Desconocido		6874		83		35	
<b>Región de Murcia</b>	<b>1511251</b>	<b>138421</b>	<b>9159,4</b>	<b>1413</b>	<b>93,5</b>	<b>581</b>	<b>38,4</b>

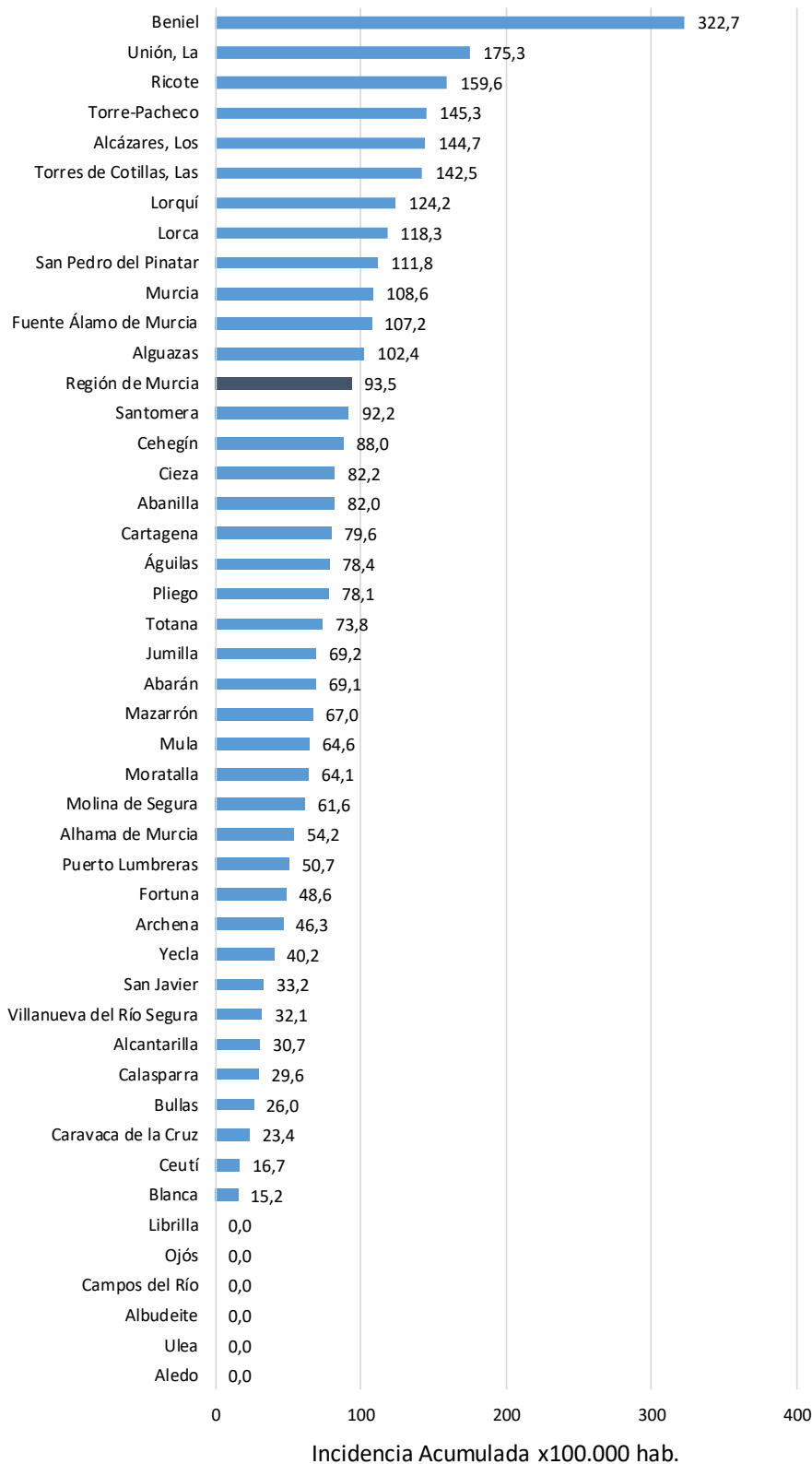
\*IA: Incidencia acumulada x100.000 hab.

\*\* Los casos pertenecen a Murcia/Vista Alegre o Lorca/San Diego

Fuente: Servicio de Epidemiología, Dirección General de Salud Pública y Adicciones



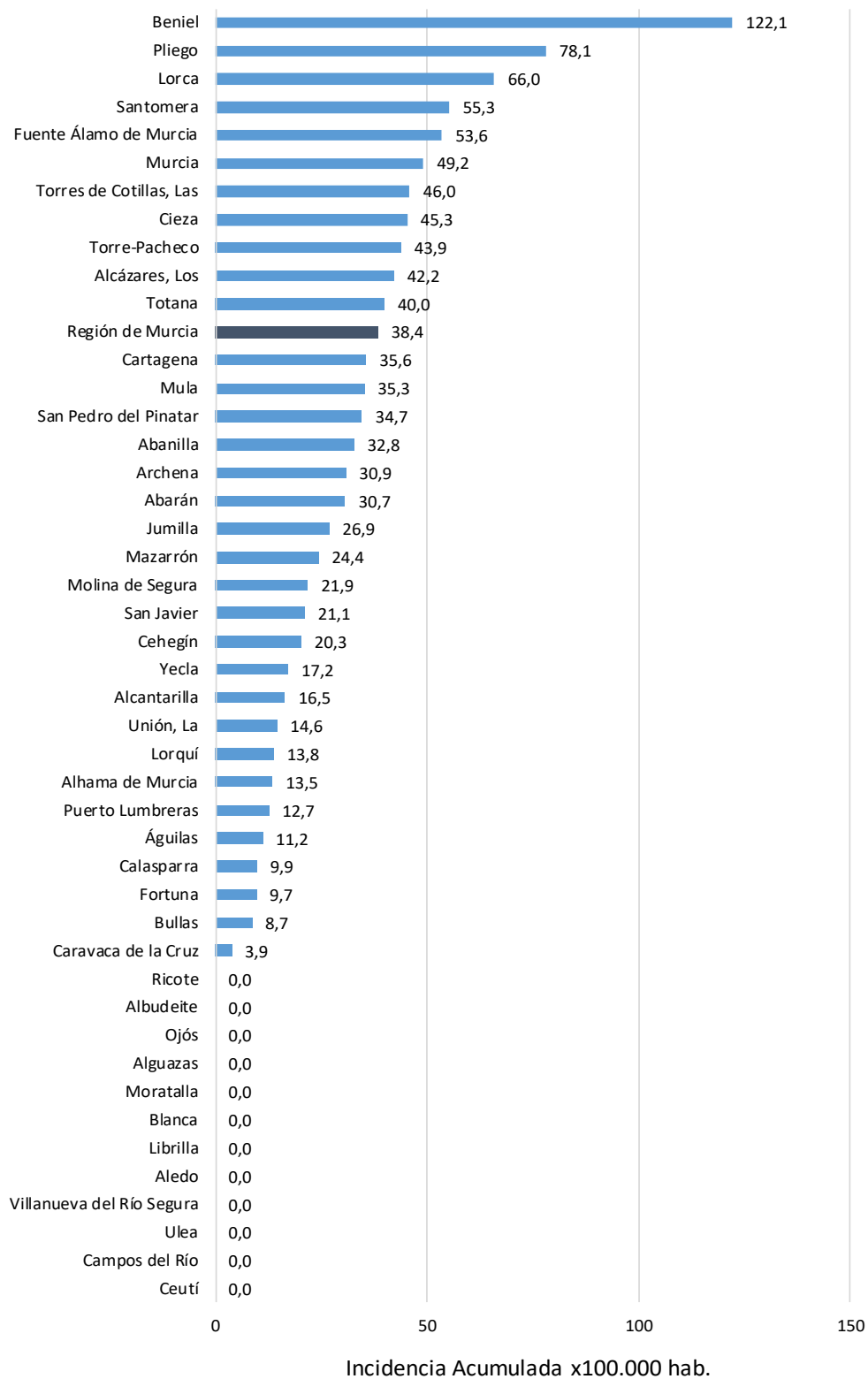
Figura 6. Incidencia acumulada x100.000 habitantes  
últimos 14 días según municipio de residencia.  
Región de Murcia



Fuente: Servicio de Epidemiología, Dirección General de Salud Pública y Adicciones



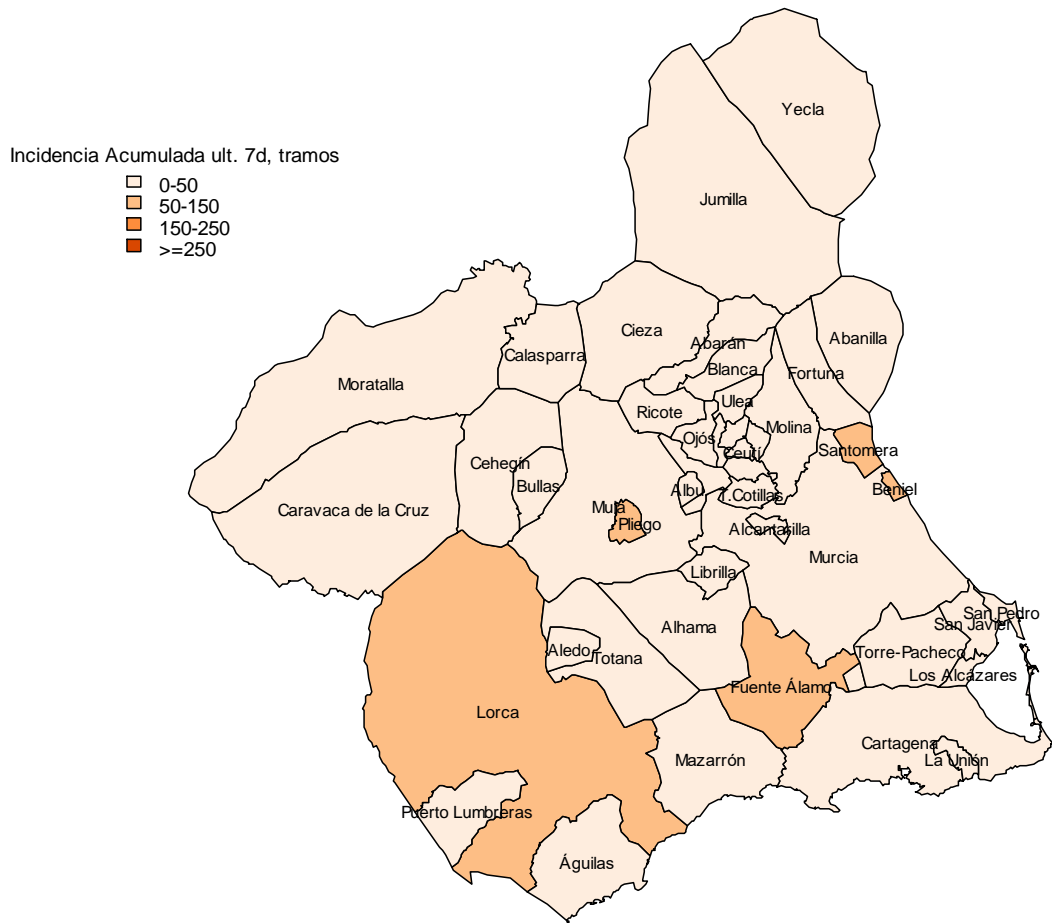
Figura 7. Incidencia acumulada x100.000 habitantes  
últimos 7 días según municipio de residencia.  
Región de Murcia



Fuente: Servicio de Epidemiología, Dirección General de Salud Pública y Adicciones

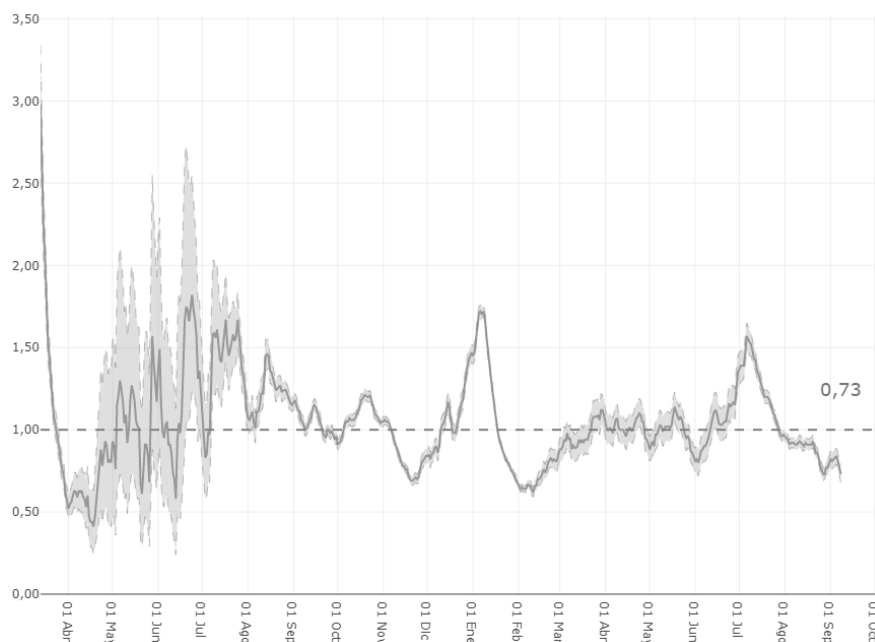


**Mapa 1. Incidencia acumulada/100 000 hab. COVID-19 últimos 7 días por municipio de residencia. Región de Murcia**



Fuente: Servicio de Epidemiología, Dirección General de Salud Pública y Adicciones

**Figura 8. Número reproductivo básico instantáneo (Rt). Región de Murcia**



Fuente: RENAVE, Ministerio de Sanidad