

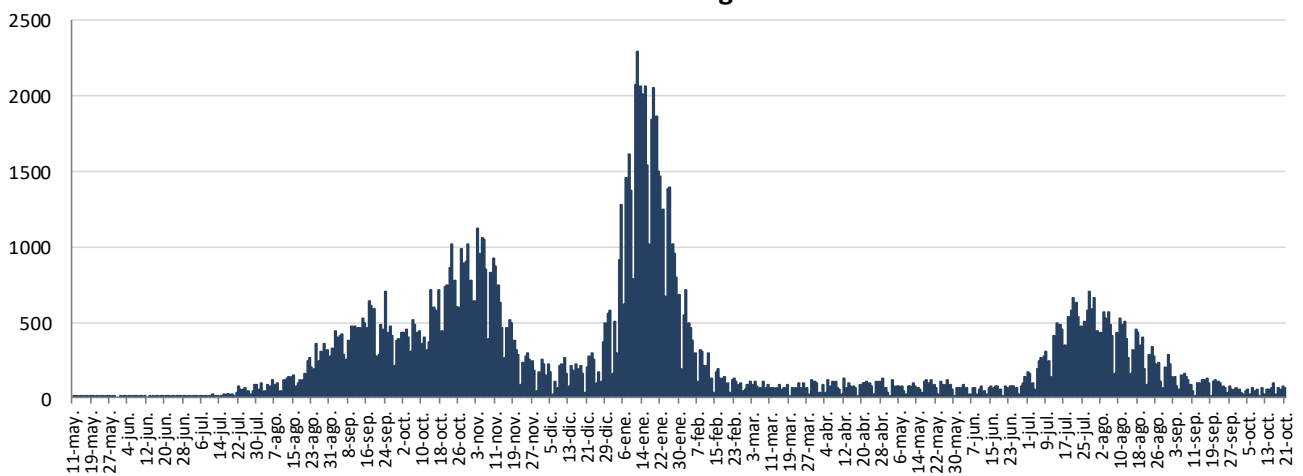


INFORME EPIDEMIOLÓGICO DIARIO COVID-19 EN LA REGIÓN DE MURCIA 22 de octubre de 2021

En la Región de Murcia hasta la fecha se han diagnosticado 141873 casos de COVID-19. Los casos activos actualmente son 673. Se encuentran hospitalizados 46 pacientes y de ellos, 10 en la UCI. El número total de fallecidos es de 1748.

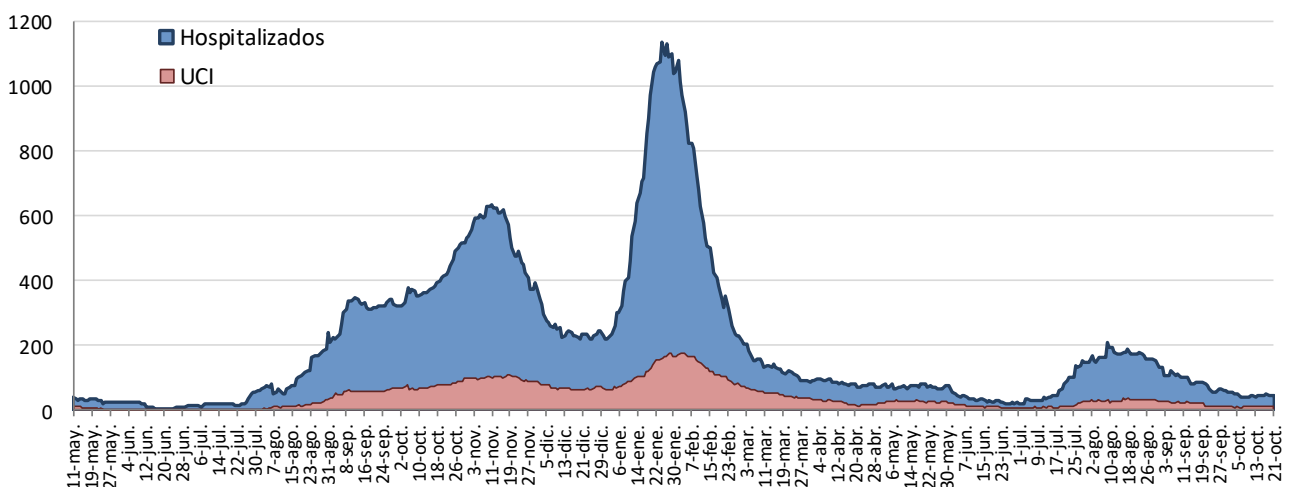
Importante resaltar que los **resultados son provisionales** y deben interpretarse con precaución por ser información dependiente del momento de su extracción. En las siguientes figuras y tablas se presentan con los datos epidemiológicos actualizados.

Figura 1. Número de casos confirmados COVID-19 desde el 10 de mayo 2020 por fecha de notificación. Región de Murcia.



Fuente: Servicio de Epidemiología. D.G. Salud Pública y Adicciones.

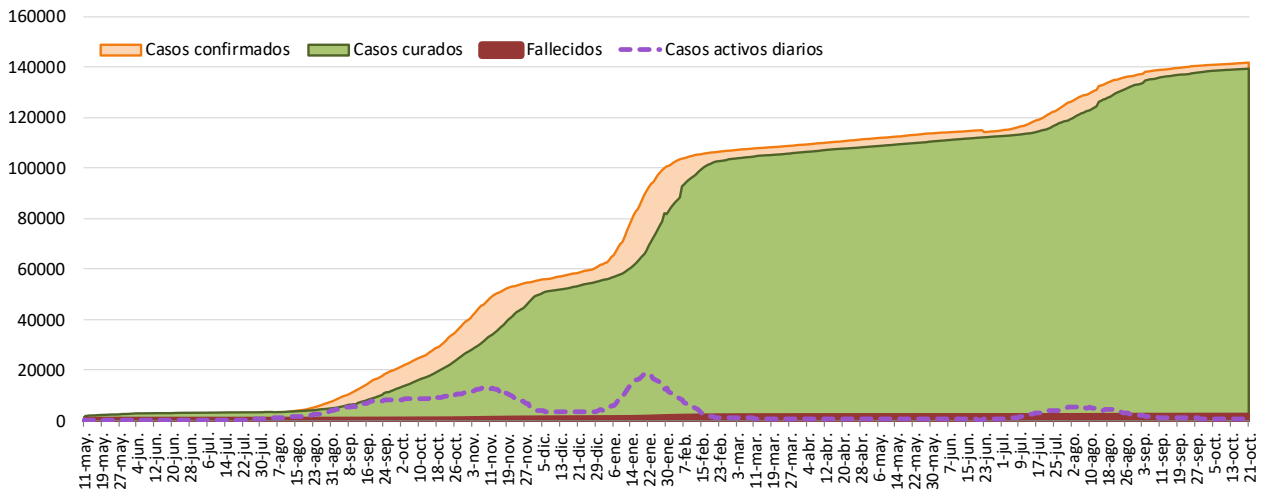
Figura 2. Número de personas que se encuentran hospitalizadas y en UCI diarias por COVID-19 (prevalencia) desde el 10 de mayo de 2020. Región de Murcia.



Fuente: Servicio de Epidemiología. D.G. Salud Pública y Adicciones.

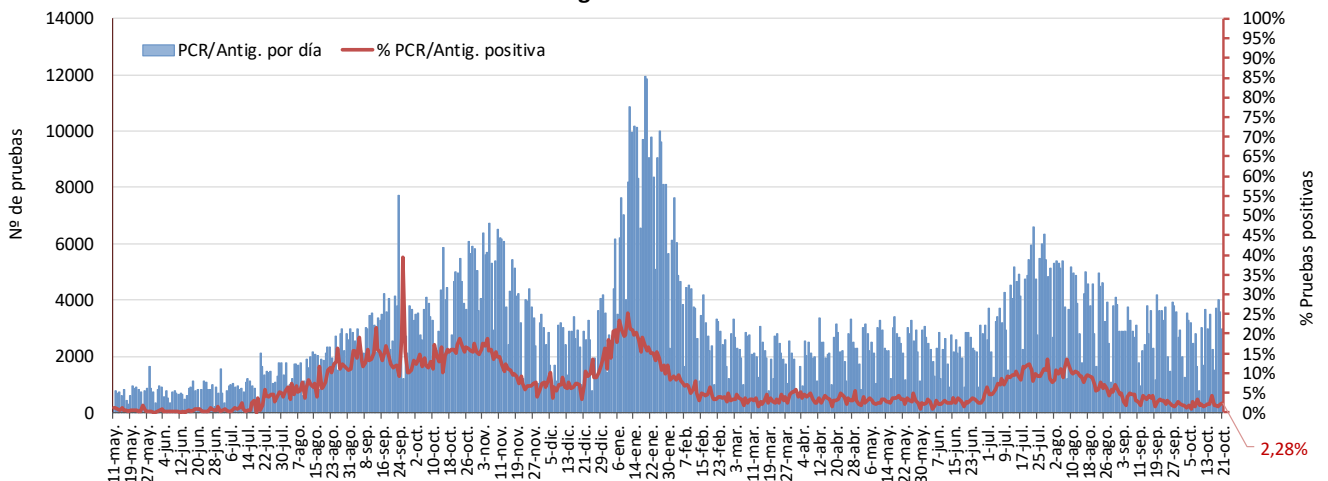


Figura 3. Número de casos confirmados, alta epidemiológica (curados) y fallecidos acumulados COVID-19 desde el 10 de mayo 2020. Región de Murcia.



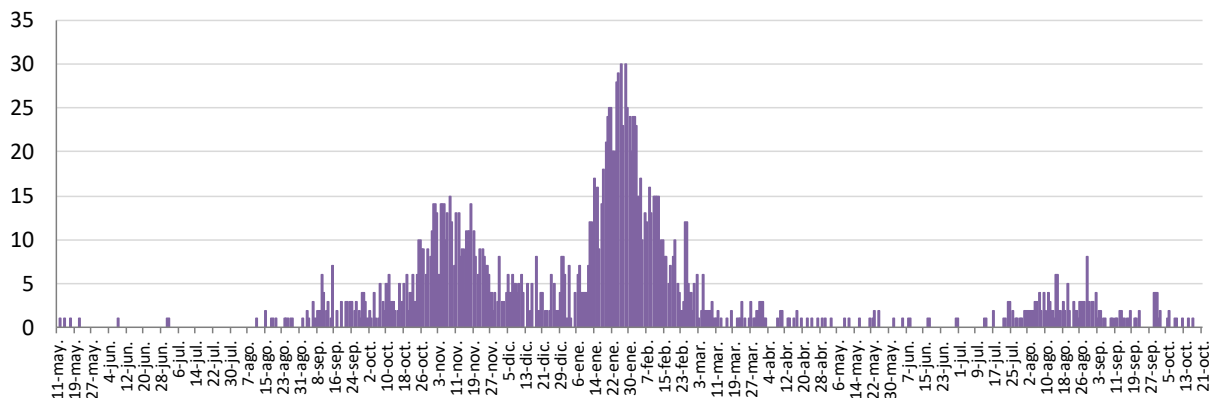
Fuente: Servicio de Epidemiología. D.G. Salud Pública y Adicciones.

Figura 4. Número de pruebas PCR/Antígeno diarias COVID-19 desde el 10 de mayo 2020. Región de Murcia.



Fuente: Servicio de Epidemiología. D.G. Salud Pública y Adicciones.

Figura 5. Número de fallecidos COVID-19 desde el 10 de mayo 2020 confirmados por fecha de defunción. Región de Murcia.



Fuente: Servicio de Epidemiología. D.G. Salud Pública y Adicciones.



**Tabla 1. Casos confirmados COVID-19 desde 10 mayo 2020 por municipio residencia.
Región de Murcia**

Municipio	Población	Casos PCR/Ag.+ acum.	% Total casos	IA*	Casos PCR/Ag.+ últ.14 días		Casos PCR/Ag.+ últ. 7 días	
					Casos	IA*	Casos	IA*
Abanilla	6097	656	0,5%	10759,4	0	0,0	0	0,0
Abarán	13022	922	0,7%	7080,3	23	176,6	15	115,2
Águilas	35722	1926	1,4%	5391,6	32	89,6	20	56,0
Albudeite	1375	165	0,1%	12000,0	0	0,0	0	0,0
Alcantarilla	42345	3353	2,4%	7918,3	12	28,3	5	11,8
Alcázares, Los	16590	1419	1,0%	8553,3	14	84,4	12	72,3
Aledo	1031	44	0,0%	4267,7	0	0,0	0	0,0
Alguazas	9761	950	0,7%	9732,6	2	20,5	1	10,2
Alhama de Murcia	22160	2057	1,5%	9282,5	14	63,2	5	22,6
Archena	19428	1935	1,4%	9959,9	12	61,8	7	36,0
Beniel	11465	983	0,7%	8573,9	3	26,2	0	0,0
Blanca	6569	436	0,3%	6637,2	0	0,0	0	0,0
Bullas	11553	749	0,5%	6483,2	1	8,7	1	8,7
Calasparra	10133	542	0,4%	5348,9	1	9,9	1	9,9
Campos del Río	2032	220	0,2%	10826,8	1	49,2	0	0,0
Caravaca de la Cruz	25688	3191	2,3%	12422,1	7	27,3	2	7,8
Cartagena	216108	16320	11,6%	7551,8	186	86,1	123	56,9
Cehégín	14769	1255	0,9%	8497,5	0	0,0	0	0,0
Ceutí	12007	1253	0,9%	10435,6	4	33,3	3	25,0
Cieza	35283	3177	2,3%	9004,3	3	8,5	3	8,5
Fortuna	10289	1304	0,9%	12673,7	1	9,7	1	9,7
Fuente Álamo de Murcia	16787	1534	1,1%	9138,0	6	35,7	2	11,9
Jumilla	25994	3655	2,6%	14060,9	2	7,7	1	3,8
Librilla	5325	341	0,2%	6403,8	0	0,0	0	0,0
Lorca	95515	9874	7,0%	10337,6	68	71,2	31	32,5
Lorquí	7246	776	0,6%	10709,4	0	0,0	0	0,0
Mazarrón	32839	2180	1,5%	6638,4	13	39,6	6	18,3
Molina de Segura	73095	6546	4,7%	8955,5	32	43,8	15	20,5
Moratalla	7804	895	0,6%	11468,5	0	0,0	0	0,0
Mula	17021	1820	1,3%	10692,7	0	0,0	0	0,0
Murcia	459403	42058	29,9%	9154,9	171	37,2	88	19,2
Ojós	510	19	0,0%	3725,5	0	0,0	0	0,0
Pliego	3843	268	0,2%	6973,7	1	26,0	0	0,0
Puerto Lumbreras	15780	1107	0,8%	7015,2	20	126,7	14	88,7
Ricote	1253	108	0,1%	8619,3	1	79,8	1	79,8
San Javier	33129	2877	2,0%	8684,2	54	163,0	43	129,8
San Pedro del Pinatar	25932	2345	1,7%	9042,9	37	142,7	25	96,4
Santomera	16270	1315	0,9%	8082,4	5	30,7	2	12,3
Torre-Pacheco	36464	3826	2,7%	10492,5	26	71,3	14	38,4
Torres de Cotillas, Las	21753	1990	1,4%	9148,2	0	0,0	0	0,0
Totana	32529	4212	3,0%	12948,4	34	104,5	15	46,1
Ulea	849	75	0,1%	8833,9	0	0,0	0	0,0
Unión, La	20538	1586	1,1%	7722,3	20	97,4	5	24,3
Villanueva del Río Segura	3111	326	0,2%	10478,9	0	0,0	0	0,0
Yecla	34834	4454	3,2%	12786,4	3	8,6	2	5,7
Otras CCAA		3677	2,6%		34		21	
Desconocido		16	0,0%		0		0	
Región de Murcia	1511251	140737	100,0%	9312,6	843	55,8	484	32,0

*IA: Incidencia acumulada x100.000 habitantes

Fuente: Servicio de Epidemiología, Dirección General de Salud Pública y Adicciones



**Tabla 2. Casos confirmados COVID-19 desde 10 de mayo 2020 y zona básica de pertenencia.
Región de Murcia**

Zona Básica Salud	Población	Casos PCR/Ag.+ acum.	IA*	Casos PCR/Ag.+ últ.14 días		Casos PCR/Ag.+ últ. 7 días	
				Casos	IA*	Casos	IA*
Abanilla	6097	638	10464,2	0	0,0	0	0,0
Abarán	13022	879	6750,1	23	176,6	15	115,2
Águilas / Norte	21066	1052	4993,8	16	76,0	7	33,2
Águilas / Sur	14726	762	5174,5	15	101,9	12	81,5
Alcantarilla / Casco	18953	1261	6653,3	4	21,1	1	5,3
Alcantarilla / Sangonera	29675	2467	8313,4	5	16,8	3	10,1
Alguazas	9761	945	9681,4	2	20,5	1	10,2
Alhama de Murcia	22160	1980	8935,0	12	54,2	5	22,6
Archena	25151	2333	9276,0	13	51,7	8	31,8
Beniel	11465	949	8277,4	3	26,2	0	0,0
Blanca	6569	401	6104,4	0	0,0	0	0,0
Bullas	11553	734	6353,3	1	8,7	1	8,7
Calasparra	10500	551	5247,6	0	0,0	0	0,0
Caravaca	21031	2780	13218,6	6	28,5	2	9,5
Caravaca / Barranda	4825	326	6756,5	1	20,7	0	0,0
Cartagena / Casco Antiguo	17956	1148	6393,4	14	78,0	11	61,3
Cartagena / Este	25564	1793	7013,8	23	90,0	17	66,5
Cartagena / Isaac Peral	22885	1779	7773,7	15	65,5	14	61,2
Cartagena / Los Barreros	10505	702	6682,5	5	47,6	3	28,6
Cartagena / Los Dolores	16511	1433	8679,1	19	115,1	16	96,9
Cartagena / Mar Menor	17156	898	5234,3	7	40,8	5	29,1
Cartagena / Molinos Marfagones	15823	1024	6471,6	14	88,5	5	31,6
Cartagena / Oeste	21848	1510	6911,4	25	114,4	17	77,8
Cartagena / Pozo Estrecho	12930	808	6249,0	5	38,7	3	23,2
Cartagena / San Antón	18881	1620	8580,1	14	74,1	8	42,4
Cartagena / Santa Ana	19267	1169	6067,4	13	67,5	7	36,3
Cartagena / Santa Lucía	10482	848	8090,1	12	114,5	6	57,2
Cartagena / La Manga	7008	326	4651,8	1	14,3	0	0,0
Cehegín	14402	1170	8123,9	0	0,0	0	0,0
Ceutí	12007	1208	10060,8	4	33,3	3	25,0
Cieza / Este	18629	1585	8508,2	2	10,7	2	10,7
Cieza / Oeste	16654	1487	8928,8	1	6,0	1	6,0
Fortuna	10289	1284	12479,3	1	9,7	1	9,7
Fuente Álamo	16787	1489	8870,0	7	41,7	2	11,9
Jumilla	25994	3437	13222,3	2	7,7	1	3,8
La Unión	20720	1568	7567,6	22	106,2	6	29,0
Librilla	5325	338	6347,4	0	0,0	0	0,0
Lorca / Centro	18976	2218	11688,4	15	79,0	9	47,4
Lorca / La Paca	3289	330	10033,4	1	30,4	1	30,4
Lorca / San Diego	20568	3144	10243,0	26	84,7	11	35,8
Lorca / San José	25201	2542	10086,9	17	67,5	7	27,8
Lorca / Sutullena	14800	1091	7371,6	8	54,1	3	20,3
Lorca San Cristóbal**	10126						
Lorquí	7246	763	10529,9	0	0,0	0	0,0
Los Alcázares	16590	1356	8173,6	15	90,4	13	78,4
Mazarrón	19721	1286	6521,0	11	55,8	4	20,3
Mazarrón / Puerto	14492	850	5865,3	2	13,8	2	13,8



Tabla 2. Casos confirmados COVID-19 desde 10 de mayo 2020 y zona básica de pertenencia. (continuación)

Zona Básica Salud	Población	Casos PCR/Ag.+ acum.	IA*	Casos PCR/Ag.+ últ.14 días		Casos PCR/Ag.+ últ. 7 días	
				Casos	IA*	Casos	IA*
Molina / Este	28685	1095	3817,3	9	31,4	3	10,5
Molina / Norte	22282	2006	9002,8	7	31,4	5	22,4
Molina / Sur	22128	3048	13774,4	12	54,2	4	18,1
Moratalla	7636	856	11210,1	0	0,0	0	0,0
Mula	24271	2381	9810,1	2	8,2	0	0,0
Murcia / Algezares	13191	981	7436,9	1	7,6	1	7,6
Murcia / Aljucer	7778	600	7714,1	0	0,0	0	0,0
Murcia / Alquerías	14816	1236	8342,3	4	27,0	0	0,0
Murcia / Barrio de El Carmen	16854	1934	11475,0	5	29,7	3	17,8
Murcia / Beniaján	29061	2344	8065,8	5	17,2	4	13,8
Murcia / Cabezo de Torres	22100	1744	7891,4	7	31,7	5	22,6
Murcia / Campo de Cartagena	12193	766	6282,3	7	57,4	3	24,6
Murcia / Centro	19735	1392	7053,5	12	60,8	7	35,5
Murcia / El Palmar	24266	2542	10475,6	4	16,5	1	4,1
Murcia / El Ranero	12642	1052	8321,5	5	39,6	3	23,7
Murcia / Espinardo	26919	2097	7790,0	19	70,6	9	33,4
Murcia / Floridabanca	10772	1195	11093,6	8	74,3	2	18,6
Murcia / Infante Juan Manuel	18358	1692	9216,7	5	27,2	3	16,3
Murcia / La Alberca	19336	1633	8445,4	3	15,5	2	10,3
Murcia / La Ñora	13351	1085	8126,7	4	30,0	2	15,0
Murcia / Llano de Brujas	13450	1159	8617,1	9	66,9	3	22,3
Murcia / Monteagudo	14497	952	6566,9	8	55,2	5	34,5
Murcia / Nonduermas	12942	998	7711,3	4	30,9	3	23,2
Murcia / Puente Tocinos	16741	1850	11050,7	4	23,9	3	17,9
Murcia / San Andrés	26759	2577	9630,4	14	52,3	9	33,6
Murcia / Sangonera la Verde	12508	1112	8890,3	1	8,0	0	0,0
Murcia / Santa María de Gracia	12355	1162	9405,1	5	40,5	2	16,2
Murcia / Santiago El Mayor	27707	2228	8041,3	3	10,8	1	3,6
Murcia / Santiago y Zairaiche**	16990						
Murcia / Vista Alegre	15847	2441	7433,7	6	18,3	5	15,2
Murcia / Vistabella	14978	1672	11163,0	12	80,1	8	53,4
Murcia / Zarandona	6974	563	8072,8	0	0,0	0	0,0
Puerto Lumbreras	18265	1223	6695,9	21	115,0	14	76,6
San Javier	30865	2585	8375,2	53	171,7	42	136,1
San Pedro del Pinatar	25932	2221	8564,7	34	131,1	23	88,7
Santomera	16270	1282	7879,5	4	24,6	1	6,1
Torre Pacheco / Este	19182	2057	10723,6	8	41,7	2	10,4
Torre Pacheco / Oeste	17282	1668	9651,7	17	98,4	12	69,4
Torres de Cotillas	21753	1912	8789,6	0	0,0	0	0,0
Totana / Norte	19232	2275	11829,2	24	124,8	14	72,8
Totana / Sur	14328	1727	12053,3	10	69,8	1	7,0
Yecla / Este	18918	2493	13177,9	3	15,9	2	10,6
Yecla Oeste	15916	1871	11755,5	0	0,0	0	0,0
Otras CCAA		3677		34		21	
Desconocido		7091		48		23	
Región de Murcia	1511251	140737	9312,6	843	55,8	484	32,0

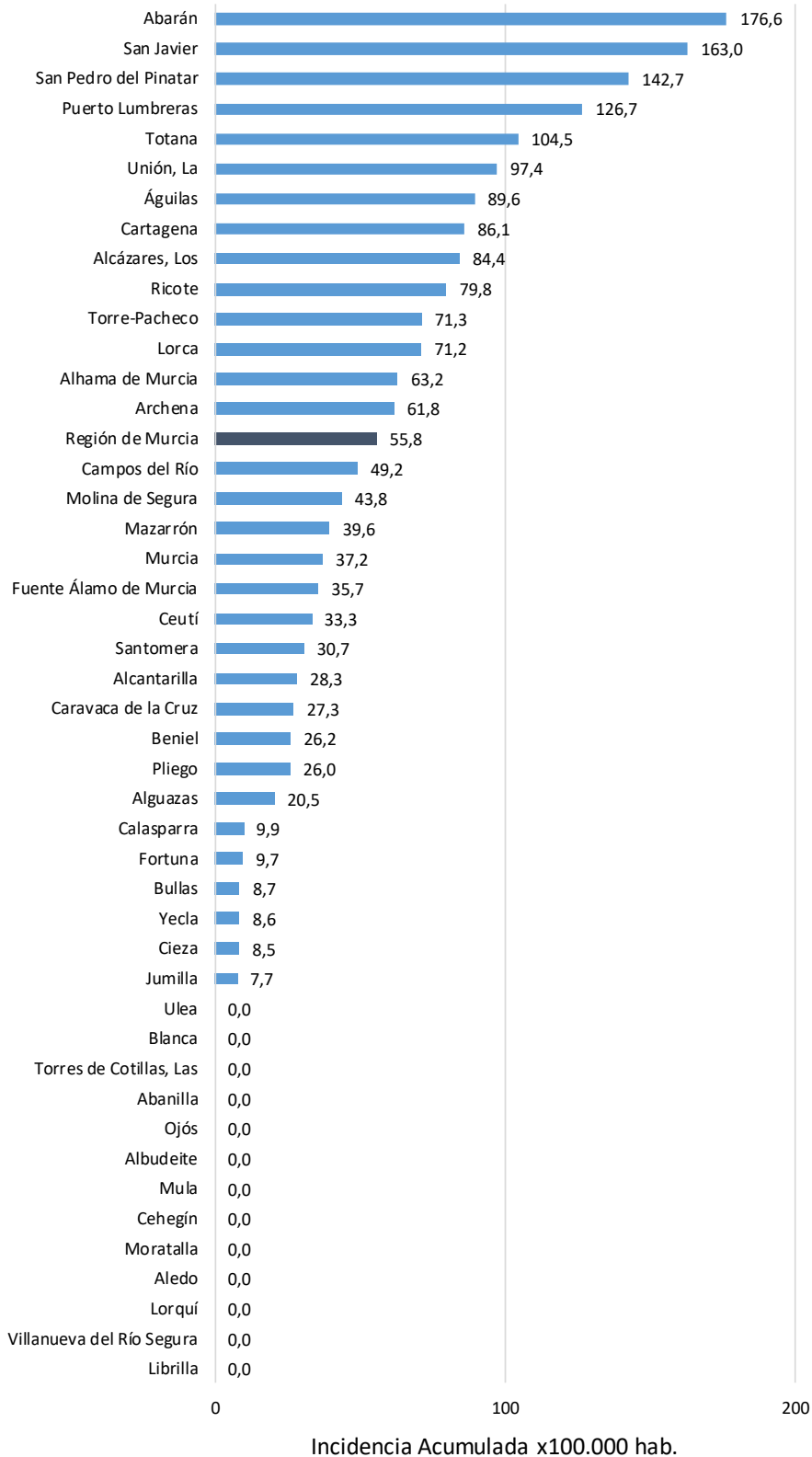
*IA: Incidencia acumulada x100.000 hab.

** Los casos pertenecen a Murcia/Vista Alegre o Lorca/San Diego

Fuente: Servicio de Epidemiología, Dirección General de Salud Pública y Adicciones



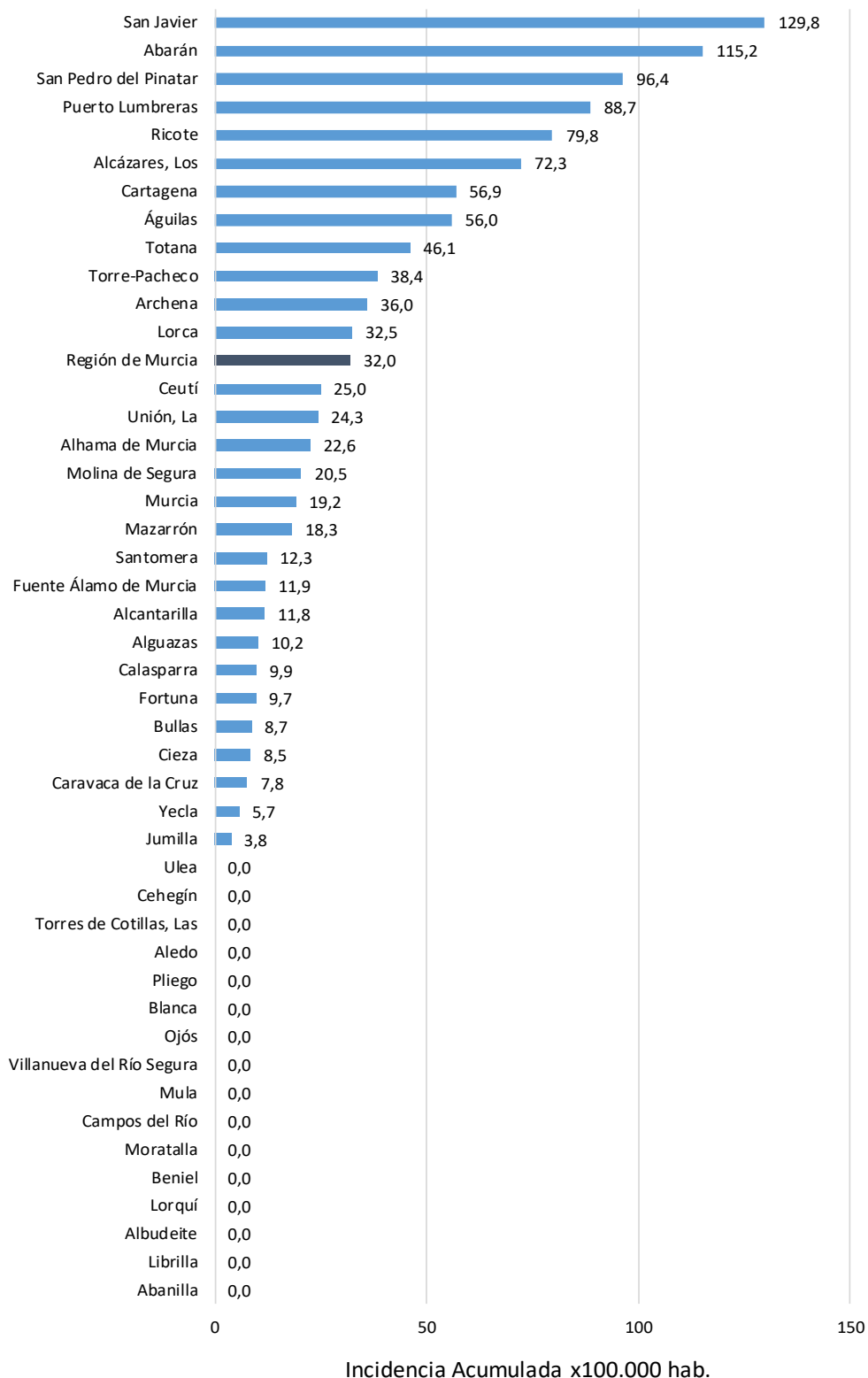
Figura 6. Incidencia acumulada x100.000 habitantes
últimos 14 días según municipio de residencia.
Región de Murcia



Fuente: Servicio de Epidemiología, Dirección General de Salud Pública y Adicciones



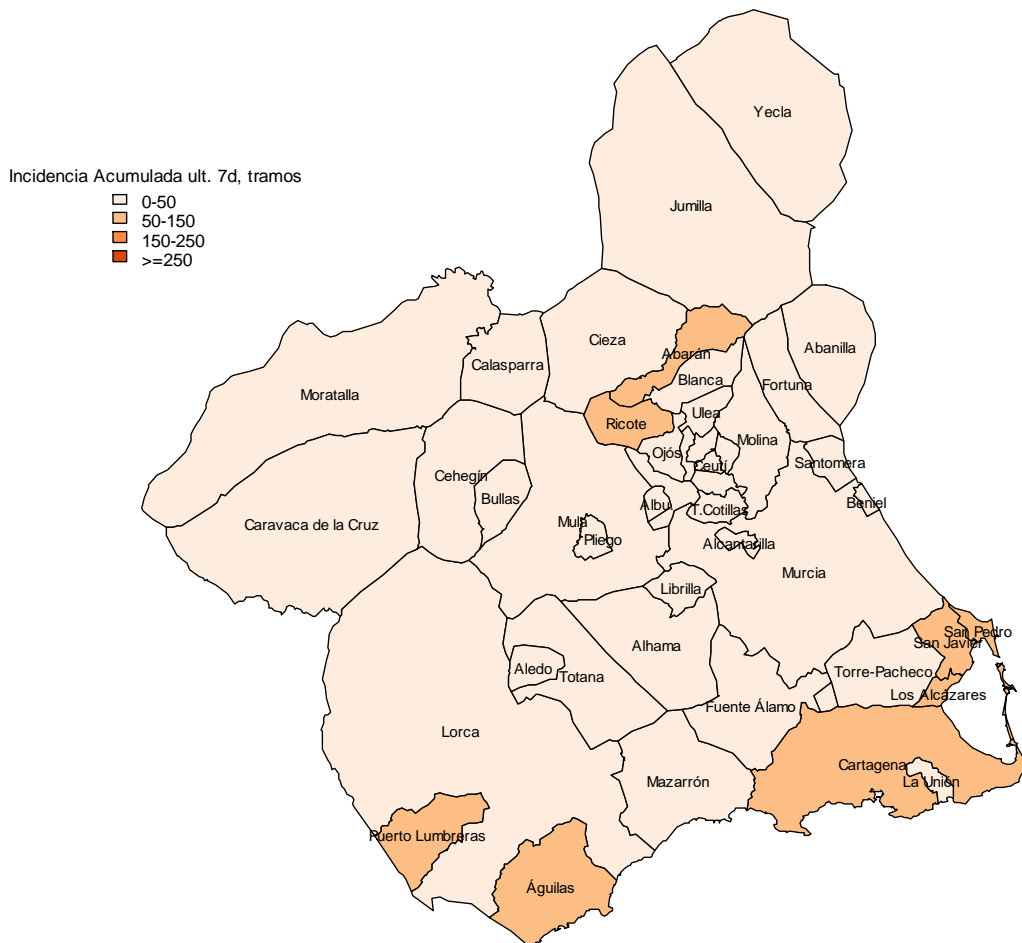
Figura 7. Incidencia acumulada x100.000 habitantes
últimos 7 días según municipio de residencia.
Región de Murcia



Fuente: Servicio de Epidemiología, Dirección General de Salud Pública y Adicciones

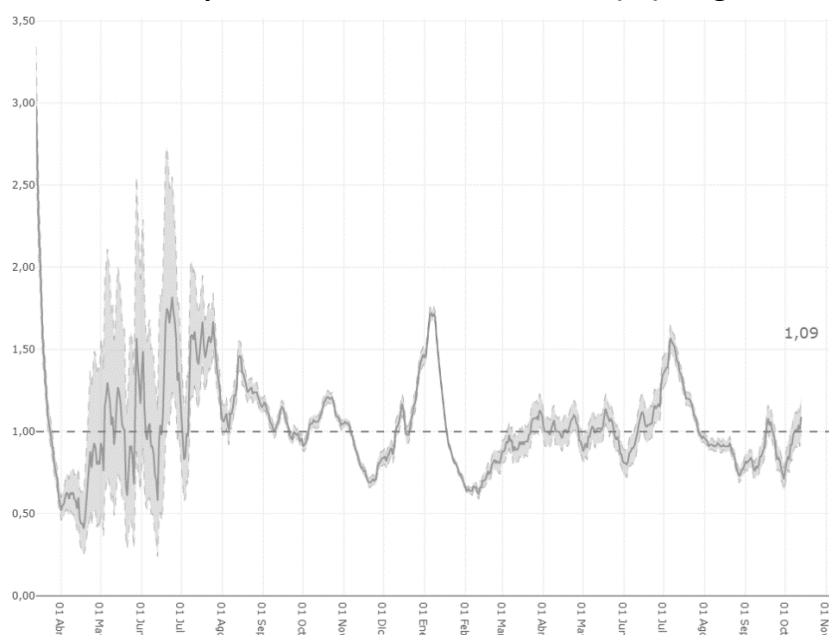


Mapa 1. Incidencia acumulada/100 000 hab. COVID-19 últimos 7 días por municipio de residencia. Región de Murcia



Fuente: Servicio de Epidemiología, Dirección General de Salud Pública y Adicciones

Figura 8. Número reproductivo básico instantáneo (Rt). Región de Murcia



Fuente: RENAVE, Ministerio de Sanidad