

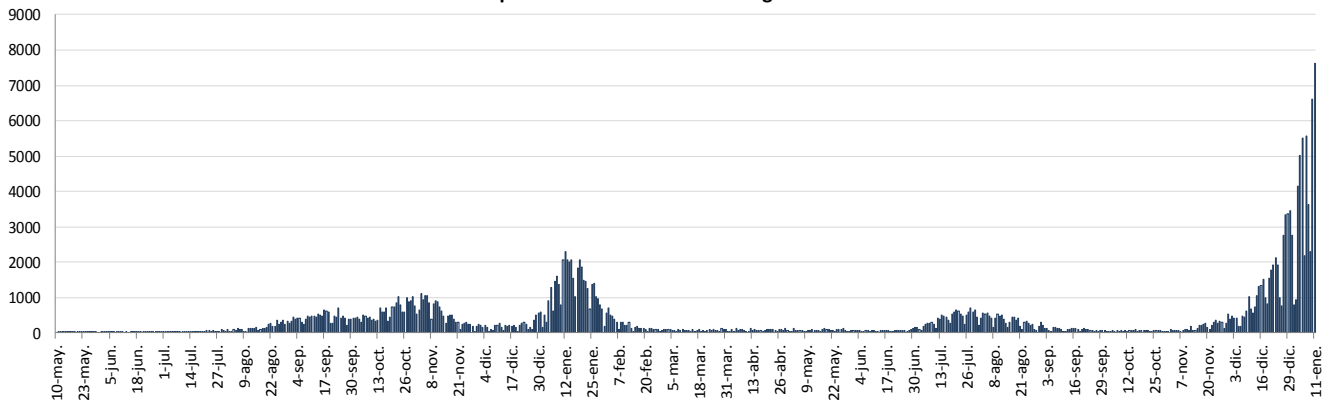


## INFORME EPIDEMIOLÓGICO DIARIO COVID-19 EN LA REGIÓN DE MURCIA 12 de enero de 2022

En la Región de Murcia hasta la fecha se han diagnosticado 229807 casos de COVID-19. Los casos activos actualmente son 32894. Se encuentran hospitalizados 488 pacientes y de ellos, 90 en la UCI. El número total de fallecidos es de 1882.

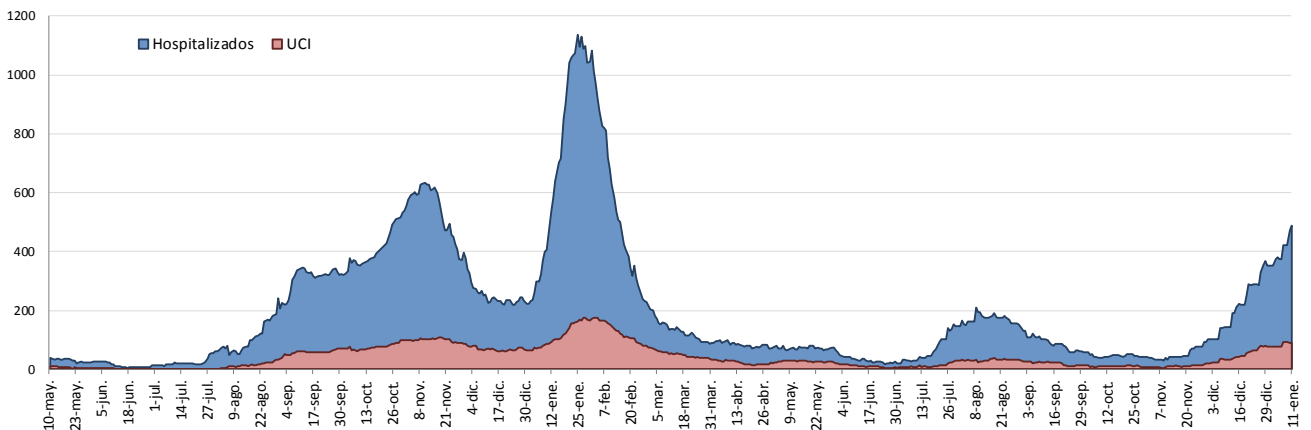
Importante resaltar que los **resultados son provisionales** y deben interpretarse con precaución por ser información dependiente del momento de su extracción. En las siguientes figuras y tablas se presentan con los datos epidemiológicos actualizados.

Figura 1. Número de casos confirmados COVID-19 desde el 10 de mayo 2020 por fecha de notificación. Región de Murcia.



Fuente: Servicio de Epidemiología. D.G. Salud Pública y Adicciones.

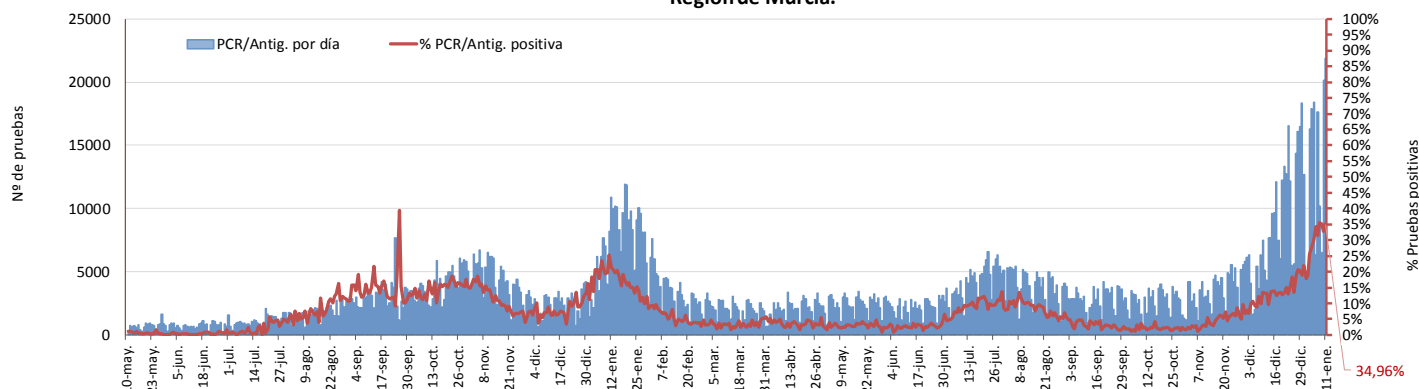
Figura 2. Número de personas que se encuentran hospitalizadas y en UCI diarias por COVID-19 (prevalencia) desde el 10 de mayo de 2020. Región de Murcia.



Fuente: Servicio de Epidemiología. D.G. Salud Pública y Adicciones.

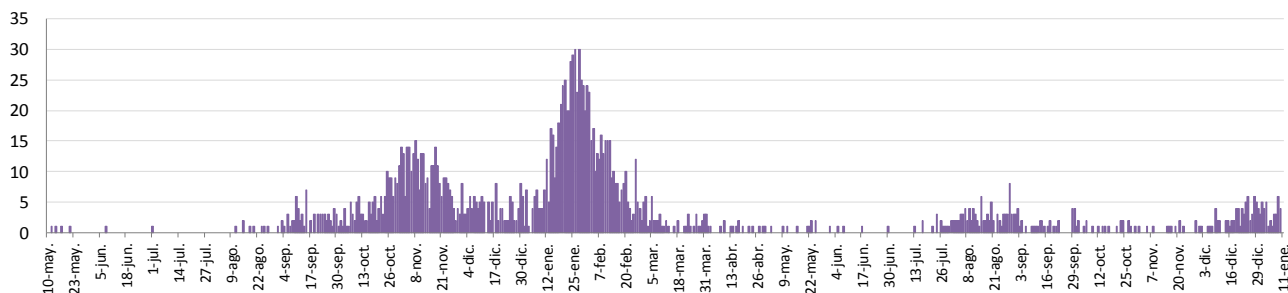


Figura 3. Número de pruebas PCR/Antígeno diarias COVID-19 desde el 10 de mayo 2020.  
Región de Murcia.



Fuente: Servicio de Epidemiología. D.G. Salud Pública y Adicciones.

Figura 4. Número de fallecidos COVID-19 desde el 10 de mayo 2020 confirmados  
por fecha de defunción. Región de Murcia.



Fuente: Servicio de Epidemiología. D.G. Salud Pública y Adicciones.

Tabla 1. Casos confirmados COVID-19 desde 10 mayo 2020 por edad. Región de Murcia

Edad grupo	Casos PCR/Ag.+ desde 10 mayo 2020		Casos PCR/Ag.+ últ.14 días		Casos PCR/Ag.+ últ. 7 días	
	Casos	IA*	Casos	IA*	Casos	IA*
0-2	5168	11709,5	1085	2458,4	680	1540,7
3-12	25640	14599,3	6299	3586,6	3797	2162,0
13-19	21967	17823,4	5815	4718,1	3785	3071,0
20-29	38017	22071,1	9537	5536,8	5635	3271,4
30-39	35205	16844,3	9324	4461,2	5729	2741,1
40-49	39811	15663,9	10845	4267,0	6881	2707,4
50-64	40185	13628,1	9640	3269,3	6092	2066,0
>=65	21170	8896,2	3188	1339,7	2050	861,5
<b>Región de Murcia</b>	<b>227163</b>	<b>15031,5</b>	<b>55733</b>	<b>3687,9</b>	<b>34649</b>	<b>2292,7</b>

Fuente: Servicio de Epidemiología. D.G. Salud Pública y Adicciones.



**Tabla 2. Casos confirmados COVID-19 desde 10 mayo 2020 por municipio residencia.  
Región de Murcia**

Municipio	Población	Casos PCR/Ag.+ acum.	% Total casos	IA*	Casos PCR/Ag.+ últ.14 días		Casos PCR/Ag.+ últ. 7 días	
					Casos	IA*	Casos	IA*
Abanilla	6097	942	0,4%	15450,2	228	3739,5	156	2558,6
Abarán	13022	1709	0,8%	13123,9	570	4377,2	373	2864,4
Águilas	35722	3687	1,6%	10321,4	1284	3594,4	784	2194,7
Albudeite	1375	241	0,1%	17527,3	50	3636,4	37	2690,9
Alcantarilla	42345	5889	2,6%	13907,2	1604	3787,9	978	2309,6
Alcázares, Los	16590	2079	0,9%	12531,6	381	2296,6	233	1404,5
Aledo	1031	123	0,1%	11930,2	46	4461,7	42	4073,7
Alguazas	9761	1418	0,6%	14527,2	360	3688,1	208	2130,9
Alhama de Murcia	22160	3028	1,3%	13664,3	589	2657,9	412	1859,2
Archena	19428	2990	1,3%	15390,2	731	3762,6	487	2506,7
Beniel	11465	1403	0,6%	12237,2	264	2302,7	166	1447,9
Blanca	6569	827	0,4%	12589,4	287	4369,0	205	3120,7
Bullas	11553	1326	0,6%	11477,5	341	2951,6	249	2155,3
Calasparra	10133	928	0,4%	9158,2	293	2891,5	187	1845,5
Campos del Río	2032	360	0,2%	17716,5	117	5757,9	59	2903,5
Caravaca de la Cruz	25688	5337	2,3%	20776,2	1414	5504,5	837	3258,3
Cartagena	216108	29271	12,9%	13544,6	7308	3381,6	4537	2099,4
Cehegín	14769	1984	0,9%	13433,5	523	3541,2	328	2220,9
Ceutí	12007	1932	0,9%	16090,6	531	4422,4	353	2940,0
Cieza	35283	4999	2,2%	14168,3	1283	3636,3	888	2516,8
Fortuna	10289	1750	0,8%	17008,5	314	3051,8	230	2235,4
Fuente Álamo de Murcia	16787	2562	1,1%	15261,8	703	4187,8	464	2764,0
Jumilla	25994	5234	2,3%	20135,4	886	3408,5	525	2019,7
Librilla	5325	593	0,3%	11136,2	173	3248,8	110	2065,7
Lorca	95515	14264	6,3%	14933,8	3467	3629,8	2114	2213,3
Lorquí	7246	1228	0,5%	16947,3	269	3712,4	171	2359,9
Mazarrón	32839	3234	1,4%	9848,0	613	1866,7	381	1160,2
Molina de Segura	73095	10170	4,5%	13913,4	2510	3433,9	1514	2071,3
Moratalla	7804	1395	0,6%	17875,4	330	4228,6	222	2844,7
Mula	17021	2794	1,2%	16415,0	783	4600,2	532	3125,6
Murcia	459403	70378	31,0%	15319,4	18155	3951,9	11104	2417,0
Ojós	510	37	0,0%	7254,9	10	1960,8	6	1176,5
Pliego	3843	558	0,2%	14519,9	240	6245,1	164	4267,5
Puerto Lumbreras	15780	1709	0,8%	10830,2	469	2972,1	286	1812,4
Ricote	1253	154	0,1%	12290,5	30	2394,3	20	1596,2
San Javier	33129	4369	1,9%	13187,8	937	2828,3	540	1630,0
San Pedro del Pinatar	25932	3732	1,6%	14391,5	857	3304,8	496	1912,7
Santomera	16270	2129	0,9%	13085,4	543	3337,4	362	2225,0
Torre-Pacheco	36464	5828	2,6%	15982,9	1136	3115,4	671	1840,2
Torres de Cotillas, Las	21753	3274	1,4%	15050,8	811	3728,2	463	2128,4
Totana	32529	5783	2,5%	17778,0	896	2754,5	640	1967,5
Ulea	849	117	0,1%	13780,9	25	2944,6	19	2237,9
Unión, La	20538	2765	1,2%	13462,8	660	3213,6	459	2234,9
Villanueva del Río Segura	3111	465	0,2%	14947,0	94	3021,5	57	1832,2
Yecla	34834	6913	3,0%	19845,6	1728	4960,7	1088	3123,4
Otras CCAA		5200	2,3%		868		489	
Desconocido		55	0,0%		22		3	
<b>Región de Murcia</b>	<b>1511251</b>	<b>227163</b>	<b>100,0%</b>	<b>15031,5</b>	<b>55733</b>	<b>3687,9</b>	<b>34649</b>	<b>2292,7</b>

\*IA: Incidencia acumulada x100.000 habitantes

Fuente: Servicio de Epidemiología, Dirección General de Salud Pública y Adicciones



**Tabla 3. Casos confirmados COVID-19 desde 10 de mayo 2020 y zona básica de pertenencia.  
Región de Murcia**

Zona Básica Salud	Población	Casos PCR/Ag.+ acum.	IA*	Casos PCR/Ag.+ últ.14 días		Casos PCR/Ag.+ últ. 7 días	
				Casos	IA*	Casos	IA*
Abanilla	6097	914	14991,0	223	3657,5	153	2509,4
Abarán	13022	1636	12563,4	551	4231,3	366	2810,6
Águilas / Norte	21066	2069	9821,5	763	3622,0	483	2292,8
Águilas / Sur	14726	1460	9914,4	495	3361,4	287	1948,9
Alcantarilla / Casco	18953	2283	12045,6	667	3519,2	418	2205,5
Alcantarilla / Sangonera	29675	4221	14224,1	1115	3757,4	663	2234,2
Alguazas	9761	1408	14424,8	355	3636,9	202	2069,5
Alhama de Murcia	22160	2926	13204,0	582	2626,4	410	1850,2
Archena	25151	3588	14265,8	860	3419,3	573	2278,2
Beniel	11465	1370	11949,4	264	2302,7	168	1465,3
Blanca	6569	781	11889,2	277	4216,8	200	3044,6
Bullas	11553	1300	11252,5	338	2925,6	248	2146,6
Calasparra	10500	935	8904,8	295	2809,5	192	1828,6
Caravaca	21031	4619	21962,8	1214	5772,4	724	3442,5
Caravaca / Barranda	4825	588	12186,5	183	3792,7	108	2238,3
Cartagena / Casco Antiguo	17956	2227	12402,5	614	3419,5	324	1804,4
Cartagena / Este	25564	3239	12670,2	823	3219,4	491	1920,7
Cartagena / Isaac Peral	22885	3231	14118,4	770	3364,6	509	2224,2
Cartagena / Los Barreros	10505	1236	11765,8	306	2912,9	201	1913,4
Cartagena / Los Dolores	16511	2636	15965,1	695	4209,3	413	2501,4
Cartagena / Mar Menor	17156	1560	9093,0	413	2407,3	265	1544,6
Cartagena / Molinos Marfagones	15823	1891	11951,0	526	3324,3	324	2047,7
Cartagena / Oeste	21848	2935	13433,7	785	3593,0	482	2206,2
Cartagena / Pozo Estrecho	12930	1452	11229,7	380	2938,9	265	2049,5
Cartagena / San Antón	18881	2785	14750,3	646	3421,4	432	2288,0
Cartagena / Santa Ana	19267	2040	10588,1	527	2735,2	318	1650,5
Cartagena / Santa Lucía	10482	1394	13299,0	279	2661,7	183	1745,9
Cartagena / La Manga	7008	594	8476,0	184	2625,6	128	1826,5
Cehegín	14402	1862	12928,8	499	3464,8	313	2173,3
Ceutí	12007	1871	15582,6	524	4364,1	351	2923,3
Cieza / Este	18629	2515	13500,5	704	3779,1	481	2582,0
Cieza / Oeste	16654	2344	14074,7	563	3380,6	394	2365,8
Fortuna	10289	1727	16784,9	309	3003,2	226	2196,5
Fuente Álamo	16787	2496	14868,6	690	4110,3	455	2710,4
Jumilla	25994	4960	19081,3	867	3335,4	516	1985,1
La Unión	20720	2743	13238,4	664	3204,6	460	2220,1
Librilla	5325	581	10910,8	169	3173,7	107	2009,4
Lorca / Centro	18976	3099	16331,2	698	3678,3	402	2118,5
Lorca / La Paca	3289	502	15263,0	130	3952,6	76	2310,7
Lorca / San Diego	20568	4352	14178,7	981	3196,1	663	2160,0
Lorca / San José	25201	3697	14670,1	930	3690,3	543	2154,7
Lorca / Sutullena	14800	1816	12270,3	571	3858,1	352	2378,4
Lorca San Cristóbal**	10126						
Lorquí	7246	1196	16505,7	255	3519,2	164	2263,3
Los Alcázares	16590	1963	11832,4	359	2164,0	218	1314,0
Mazarrón	19721	1831	9284,5	362	1835,6	224	1135,8
Mazarrón / Puerto	14492	1350	9315,5	253	1745,8	161	1111,0



Tabla 3. Casos confirmados COVID-19 desde 10 de mayo 2020 y zona básica de pertenencia. (continuación)

Zona Básica Salud	Población	Casos PCR/Ag.+ acum.	IA*	Casos PCR/Ag.+ últ.14 días		Casos PCR/Ag.+ últ. 7 días	
				Casos	IA*	Casos	IA*
Molina / Este	28685	1967	6857,2	584	2035,9	325	1133,0
Molina / Norte	22282	3047	13674,7	726	3258,2	419	1880,4
Molina / Sur	22128	4547	20548,6	1091	4930,4	701	3167,9
Moratalla	7636	1342	17574,6	322	4216,9	214	2802,5
Mula	24271	3812	15706,0	1175	4841,2	785	3234,3
Murcia / Algezares	13191	1793	13592,6	573	4343,9	364	2759,5
Murcia / Aljucer	7778	1103	14181,0	336	4319,9	222	2854,2
Murcia / Alquerías	14816	1994	13458,4	486	3280,2	309	2085,6
Murcia / Barrio de El Carmen	16854	3003	17817,7	706	4188,9	429	2545,4
Murcia / Beniaján	29061	3846	13234,2	916	3152,0	579	1992,4
Murcia / Cabezo de Torres	22100	2953	13362,0	809	3660,6	493	2230,8
Murcia / Campo de Cartagena	12193	1392	11416,4	422	3461,0	295	2419,4
Murcia / Centro	19735	2567	13007,3	739	3744,6	460	2330,9
Murcia / El Palmar	24266	3824	15758,7	792	3263,8	454	1870,9
Murcia / El Ranero	12642	1924	15219,1	581	4595,8	350	2768,5
Murcia / Espinardo	26919	3556	13210,0	939	3488,2	584	2169,5
Murcia / Floridabanca	10772	1821	16904,9	426	3954,7	249	2311,5
Murcia / Infante Juan Manuel	18358	2945	16042,1	783	4265,2	496	2701,8
Murcia / La Alberca	19336	2732	14129,1	736	3806,4	463	2394,5
Murcia / La Ñora	13351	1887	14133,8	533	3992,2	328	2456,7
Murcia / Llano de Brujas	13450	1793	13330,9	404	3003,7	243	1806,7
Murcia / Monteagudo	14497	1683	11609,3	490	3380,0	319	2200,5
Murcia / Nonduermas	12942	1646	12718,3	435	3361,1	263	2032,1
Murcia / Puente Tocinos	16741	2979	17794,6	769	4593,5	466	2783,6
Murcia / San Andrés	26759	4232	15815,2	1008	3767,0	610	2279,6
Murcia / Sangonera la Verde	12508	1961	15678,0	592	4733,0	399	3190,0
Murcia / Santa María de Gracia	12355	2094	16948,6	621	5026,3	382	3091,9
Murcia / Santiago El Mayor	27707	3641	13141,1	900	3248,3	575	2075,3
Murcia / Santiago y Zairaiche**	16990						
Murcia / Vista Alegre	15847	4414	13442,2	1234	3758,0	674	2052,6
Murcia / Vistabella	14978	2641	17632,5	621	4146,1	353	2356,8
Murcia / Zarandona	6974	971	13923,1	270	3871,5	149	2136,5
Puerto Lumbreras	18265	1940	10621,4	558	3055,0	338	1850,5
San Javier	30865	3878	12564,4	833	2698,8	490	1587,6
San Pedro del Pinatar	25932	3577	13793,8	842	3247,0	486	1874,1
Santomera	16270	2082	12796,6	543	3337,4	360	2212,7
Torre Pacheco / Este	19182	3151	16426,9	641	3341,7	390	2033,2
Torre Pacheco / Oeste	17282	2526	14616,4	459	2655,9	268	1550,7
Torres de Cotillas	21753	3155	14503,7	786	3613,3	450	2068,7
Totana / Norte	19232	3261	16956,1	556	2891,0	406	2111,1
Totana / Sur	14328	2338	16317,7	365	2547,5	264	1842,5
Yecla / Este	18918	3762	19885,8	871	4604,1	523	2764,6
Yecla Oeste	15916	3023	18993,5	836	5252,6	550	3455,6
Otras CCAA		5200		868		489	
Desconocido		10937		1898		1047	
<b>Región de Murcia</b>	<b>1511251</b>	<b>227163</b>	<b>15031,5</b>	<b>55733</b>	<b>3687,9</b>	<b>34649</b>	<b>2292,7</b>

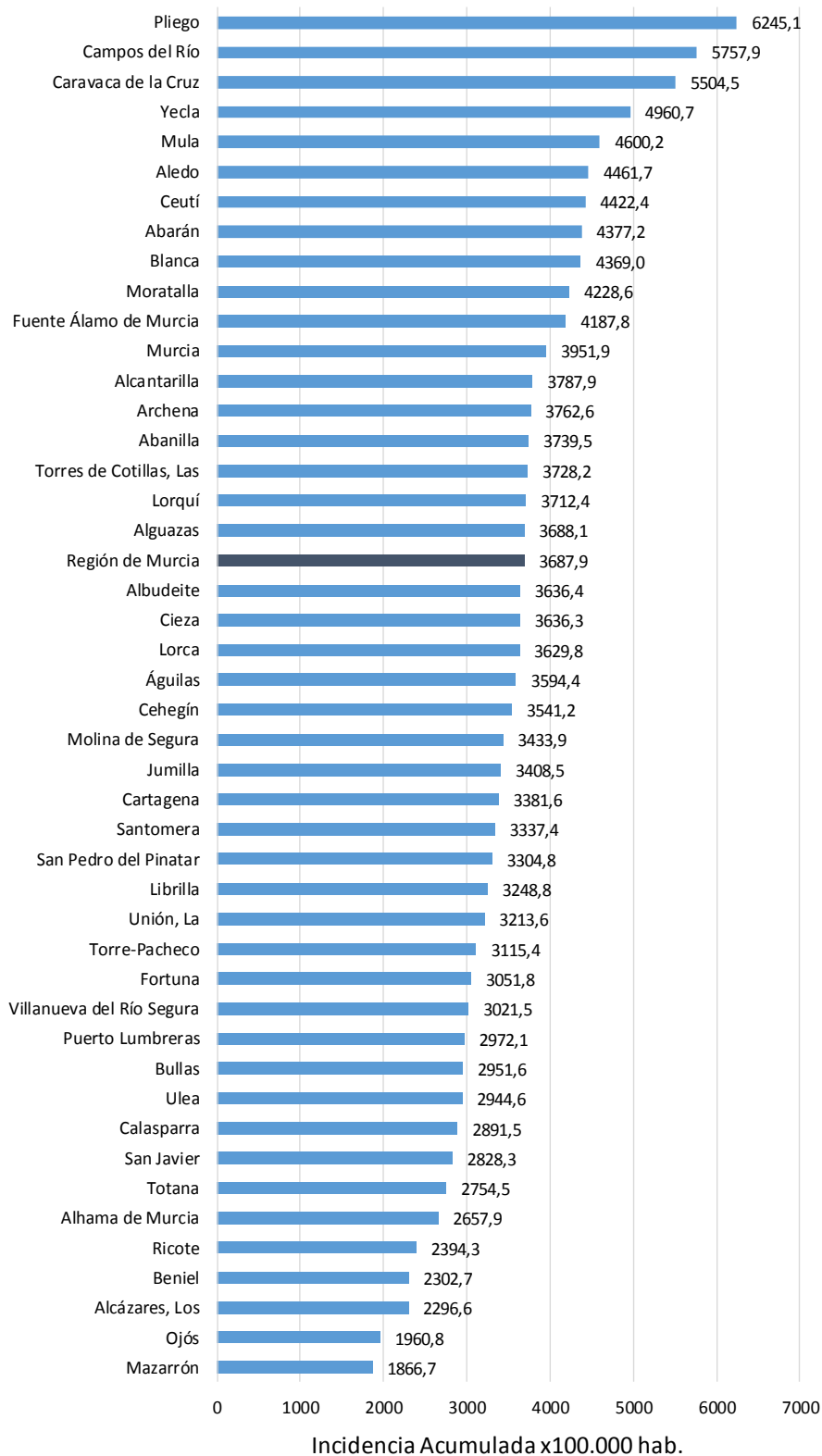
\*IA: Incidencia acumulada x100.000 hab.

\*\* Los casos pertenecen a Murcia/Vista Alegre o Lorca/San Diego

Fuente: Servicio de Epidemiología, Dirección General de Salud Pública y Adicciones



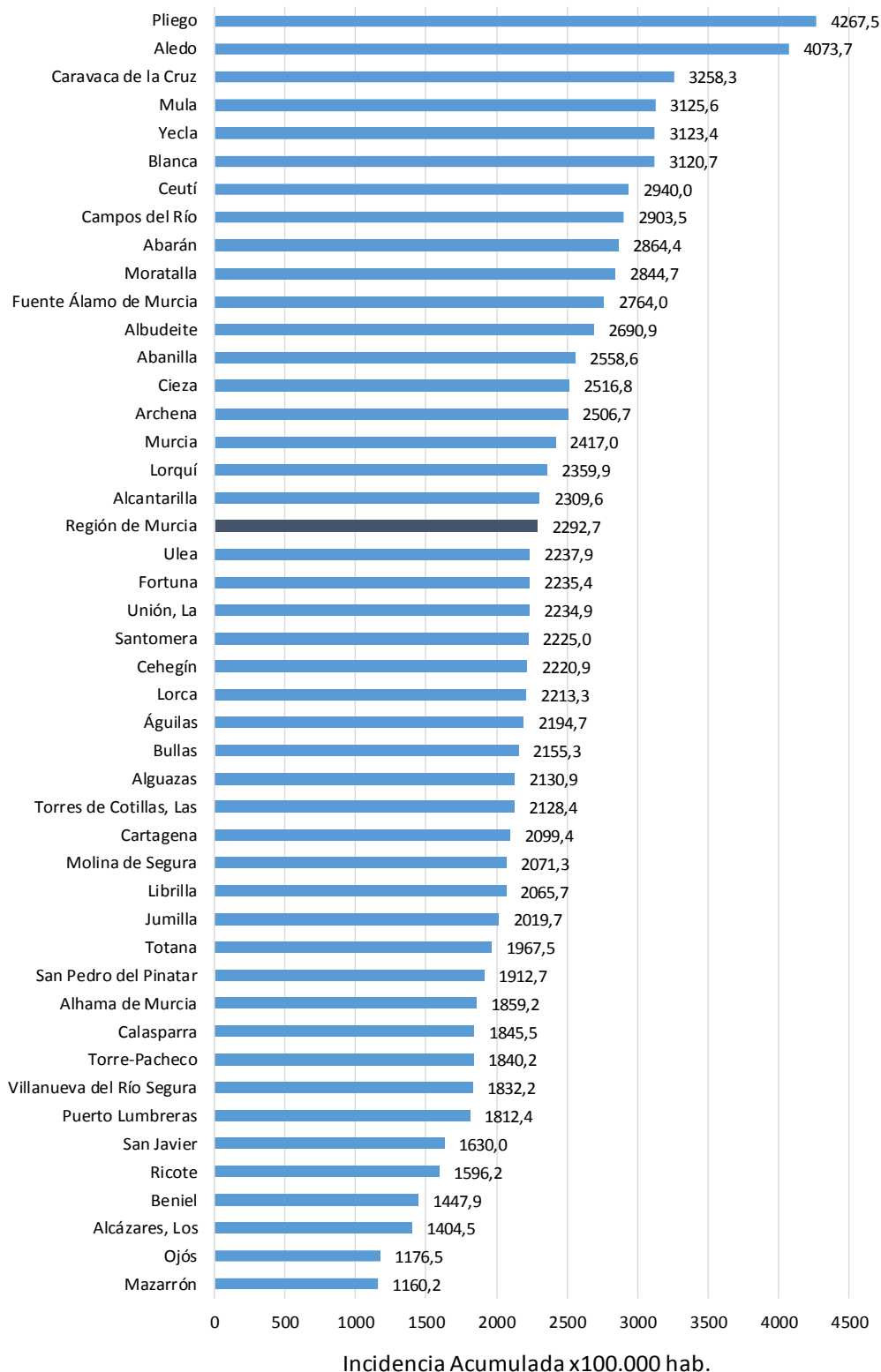
Figura 5. Incidencia acumulada x100.000 habitantes  
últimos 14 días según municipio de residencia.  
Región de Murcia



Fuente: Servicio de Epidemiología, Dirección General de Salud Pública y Adicciones



Figura 6. Incidencia acumulada x100.000 habitantes  
últimos 7 días según municipio de residencia.  
Región de Murcia



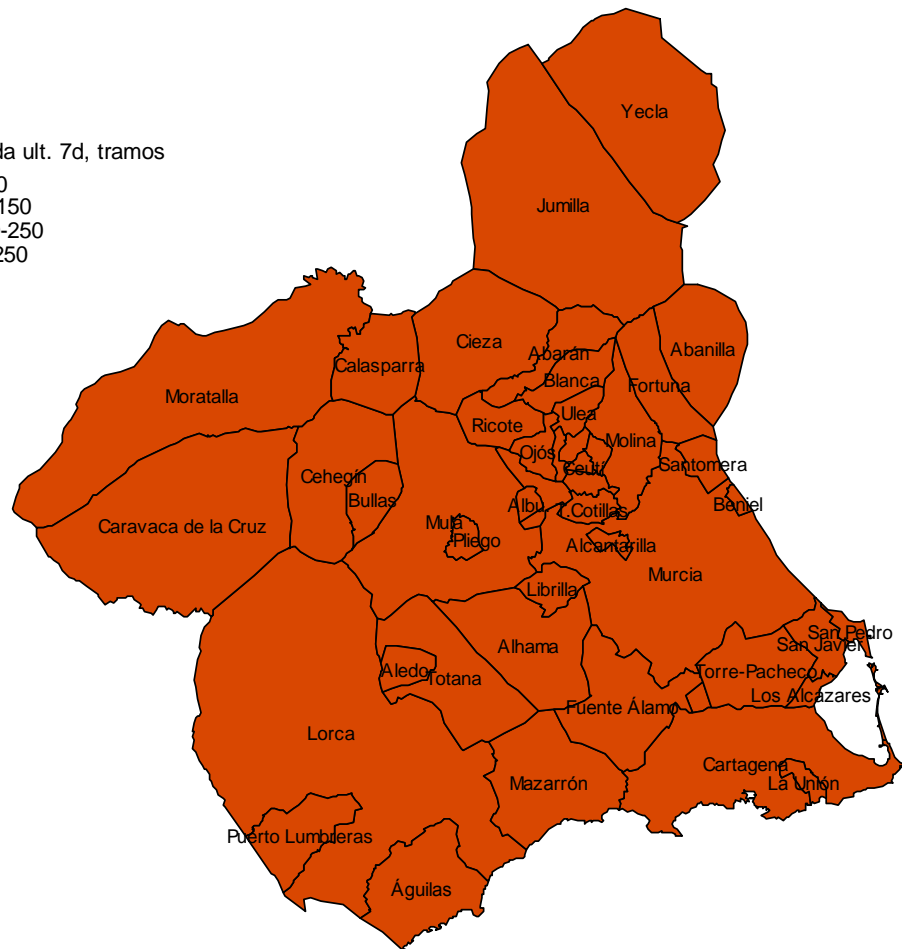
Fuente: Servicio de Epidemiología, Dirección General de Salud Pública y Adicciones



**Mapa 1. Incidencia acumulada/100 000 hab. COVID-19 últimos 7 días por municipio de residencia. Región de Murcia**

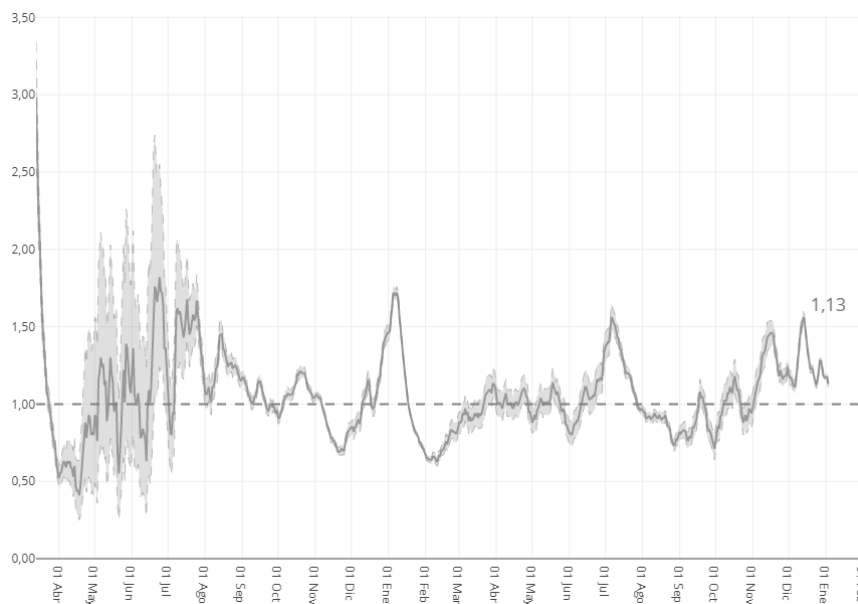
Incidencia Acumulada ult. 7d, tramos

- 0-50
- 50-150
- 150-250
- $\geq 250$



Fuente: Servicio de Epidemiología, Dirección General de Salud Pública y Adicciones

**Figura 7. Número reproductivo básico instantáneo (Rt). Región de Murcia**



Fuente: RENAVE, Ministerio de Sanidad