

Edición y Fotografía:
H. Universitario Virgen de la Arrixaca

Diseño Gráfico:
Comunicación y Salud S.L.
C/ Camp, 61
08022 Barcelona
Telf.: 93 211 14 00

Arrixaca

Hospital Universitario

"Virgen de la
Arrixaca"

Ctra. Madrid - Cartagena
30120 - El Palmar (Murcia)
Telf.: 968 36 95 00
Fax: 968 36 96 78



Hospital Universitario

"Virgen de la
Arrixaca"

Plan de Emergencia y Evacuación

Consignas para
Trabajadores del Hospital



Hospital Universitario

"Virgen de la
Arrixaca"

Ctra. Madrid - Cartagena

30120 - El Palmar (Murcia)

Tel.: 968 36 95 00

Fax: 968 36 96 78



Autor:
Servicio de Seguridad

Título del documento:
Plan de Emergencia y Evacuación

Características de la publicación:
Número de páginas: 12
Idioma: castellano
Formato: DIN A5
Impreso en:
Número de ejemplares: 2.500

Edita:
H. Universitario Virgen de la Arrixaca

Coordinación editorial y diseño gráfico:
Comunicación y Salud. S. L.

Fecha de edición:
Junio 1.999

Depósito legal:
?-?????-??

Arrixaca

Arrixaca

Esta miniguía, es una parte de los Planes Generales de Emergencia y Autoprotección del Hospital.

Todos y cada uno de los trabajadores tienen unas funciones designadas que deben ser conocidas.

Ante las obras y reformas del actual Plan Director, pueden existir cambios provisionales no previstos en los planes generales.

Por ello es muy importante y ante cualquier duda te dirijas a tu inmediato Superior o al Servicio de Seguridad del Hospital.

Presentación

¿Qué es un Plan de Emergencia y Evacuación?

Son una serie de normas y actuaciones que intentan en cualquier supuesto minimizar al máximo los riesgos que puedan correr enfermos, personal e instalaciones del Hospital.

De igual manera trata de sacar el máximo rendimiento ante una situación de emergencia extrahospitalaria.

En este Plan cada uno de los trabajadores tienen unas funciones designadas que deben ser conocidas por todos.

Es necesario partir de la base de que un hospital es muy difícil de evacuar, en algunos casos imposible, por lo tanto la precaución y un estricto seguimiento y cumplimiento de las normas de seguridad, así como una mínima preparación para combatir cualquier emergencia es la mejor forma para conseguir que en el hospital no se llegue a producir ningún accidente de importancia .

Esta miniguía es un paso más de los Planes de Autoprotección y Emergencia del Hospital, es para que toda persona que desarrolla su labor en el Hospital tome conciencia de adquirir esos mínimos conocimientos necesarios para crear las condiciones idóneas de seguridad.

Es una labor de todos y para todos.

La Seguridad de los Enfermos es la Primera Consideración

¿Teniendo conocimiento de una emergencia que hago?

Me voy corriendo.
Aviso y me quedo a esperar
Aviso y me voy.
Actúo y no aviso.
Etc.

Está claro que cada situación que se presenta será diferente, cada trabajador del hospital tiene un puesto y una función que realizar:

E.P.I. E.S.I. J.E. J.I.

Son las siglas de los diferentes equipos de emergencia dentro de los cuales está incluido todo el Hospital de acuerdo con el Plan de Emergencia.

Conozca Como...

Prevenir los incendios.
Transmitir la alarma.
Evacuar los pacientes.
Atacar un fuego.

Y Recuerde...

También puede haber una emergencia externa que afecte al funcionamiento del Hospital.

Sus Deberes

Ayude cumpliendo con su cometido de acuerdo con el Plan de Emergencia.

Conocimiento

Los procedimientos específicos de cada emergencia.
Sus cometidos particulares.
La situación de los métodos de primera intervención.
Cuando la emergencia ha comenzado, es muy tarde para aprender.

Previendo

Cualquier causa de emergencia.
Cualquier causa posible de incendio.

Informando

De cualquier peligro conocido.
De cualquier fallo de los equipos.
De cualquier fuego sospechoso.

¡No olvide!

Que dentro de los planes del Hospital existe un Plan de Emergencia extrahospitalario ante cualquier incidente grave.
Conozca cual es su situación en el plan y como debe responder el Hospital.

Practicando

Ejercicios de emergencia.
Métodos de evacuación.
Utilización de equipos.

¿Conoce usted?

Como establecer una alarma.
Como evacuar enfermos.
Como combatir un fuego con seguridad.
Como utilizar los equipos de seguridad y emergencia.
Si todavía no lo sabe... ¡Averiguelo!

Y Recuerde...

En beneficio de sus semejantes, en su propio beneficio, demuestre sentido común y sensatez. Colabore.

En Caso de Emergencia

Mantenga la Calma

Su reacción en los primeros momentos condicionará la posterior actuación. Sepa sus obligaciones y los procedimientos establecidos tanto si es emergencia interna como preparación del Hospital ante un incidente interno.

Dé la Alarma

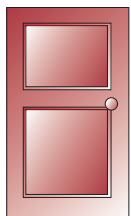
Puede consistir en accionar un pulsador, utilizar un número telefónico. En cualquier caso es importante que los equipos de emergencia sean avisados sin dilación.

29944



Cierre todas las puertas

Cerrar todas las puertas y ventanas, para evitar la propagación de un incendio o para el aislamiento de la zona.



Recuerde

Si descubre fuego... dé la alarma.

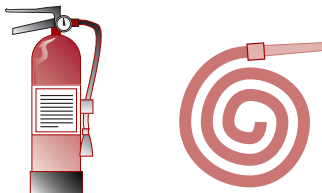
Evacue pacientes/Controle pacientes

Si es un incendio los pacientes próximos deben ser evacuados a una zona de seguridad. El método debe depender del estado y medios disponibles. En otro tipo de emergencias deberá efectuar un control exhaustivo sobre el paciente. Piense que debe poder ser evacuada una planta para su utilización ante una incidencia externa.



Si es fuego, combátalo

Fuegos pequeños pueden llegar a ser importantes, por ello combátalo con los medios disponibles. En el caso de duda o miedo deje esta tarea a los equipos de emergencia.



Siga indicaciones

Es importante seguir las instrucciones en cada caso concreto.
No utilice los ascensores.
No entre de nuevo en el recinto.

Las Causas

¿Cuáles son los riesgos capaces de producir una emergencia en el Hospital?
Todos

El Hospital presenta para su funcionamiento una serie de instalaciones que son fundamentales y además susceptibles por si solas de provocar una emergencia. Canalización de gases, controles de gases, esterilización, lavandería, almacenes de ropa, central térmica, instalaciones radioactivas, etc. Además existen otros tipos de áreas igualmente necesarias para el buen funcionamiento del complejo hospitalario.

Almacenes de productos químicos, de pintura, de combustibles... En todas estas instalaciones el riesgo debe ser conocido por los responsables de su instalación y se deben colocar las medidas que se estimen necesarias. Pero hay algunas causas que quedan lejos de poder ser controladas si ni colabora todo trabajador del hospital.

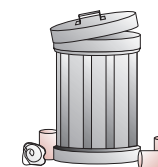
Fumar

Tirar restos de cigarrillos es posible causa de incendio.
Vigilar pacientes.
Áreas controladas.
Ceniceros adecuados.



Acumulación de basuras

Permitir acumulación de basuras o desechos es causa de incendio.
Zonas destinadas para ello.
Recipientes adecuados.

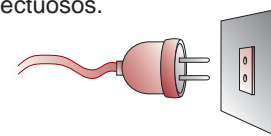


Equipos eléctricos

Debido a que el peligro potencial no de ver, pueden pasar inadvertidos.
No sobrecargar líneas.

No dejar equipos innecesarios conectados.

Informar y no utilizar equipos defectuosos.



Utilización líquidos/gases inflamables

Su utilización requiere precauciones especiales.
Almacenamiento.
Identificación.
Instrucciones adecuadas.
No fumar.



Las Medidas a Tomar

¿Cuales son las medidas que hay que tener en cuenta?

Varias son las medidas que podemos tomar a saber:

- Precauciones a considerar
- Conocimiento de las medidas de seguridad pasivas y activas del hospital

Precauciones a Considerar

Combustibles alejados del calor

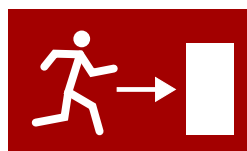
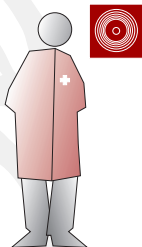
Todos los elementos que desprenden calor son posibles fuentes de incendio.

No cubra nunca nada con papeles, paños, etc.



Comprobación de los medios a nuestro alcance

Asegúrese de que todas las medidas están en su sitio y señalizadas, conózcalas.

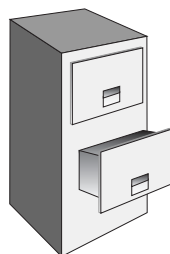


Tener las vías de evacuación libres de obstáculos

Comprovar que pasillos, escaleras, puertas y salidas, están siempre libres de obstáculos.

Almacenamientos correctos

Un almacenamiento correcto de los diferentes artículos, contribuye a reducir riesgos, mantenga siempre cerradas las áreas de almacenamiento.



Medidas Pasivas y Activas

El Hospital tiene una serie de medidas para intentar combatir cualquier tipo de emergencia en el mismo. Es importante conocer su ubicación y su utilización. Sobre ellos se ejerce un control, pero ello no evita que algunas veces nos encontremos con equipos rotos, desaparecidos, fuera de uso, etc.

La actitud del personal del Hospital, evitando malas utilizaciones, comunicando cualquier deterioro debe ser norma rutinaria.

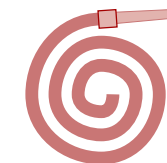
29944



Teléfono de emergencia



Extintores



Bocas de incendio equipadas



Puertas corta-fuegos

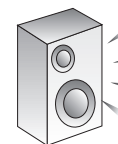
Sectorización por zonas



Armarios de primeros medios contra el fuego



Pulsadores de alarma



Megafonías



Escaleras de emergencia



Detección i extinción automática

No Olvide

Debe saber la zona de trabajo o aquella que por diferentes circunstancias se puede encontrar.