

CUIDADOS DE LA ZONA DE INSERCIÓN DEL TORNILLO DEL FIJADOR EXTERNO.

Los tornillos permiten unir el hueso al fijador externo. Tienen una zona lisa que atraviesa la piel y a la que sujeta el fijador. En el interior del cuerpo está la parte roscada que es la que se fija al hueso. El área donde el tornillo se encuentra con la piel, se llama zona de inserción y al igual, que cualquier herida, debe mantenerse limpia, para evitar riesgo de infección.

MATERIAL

- GUANTES.
- SOLUCIÓN DESINFECTANTE DE MANOS.
- SUERO FISIOLÓGICO (SF).
- GASAS.
- CLORHEXIDINA.
- ESPONJAS.
- DISCO PROTECCIÓN CATÉTER DE CLORHEXIDINA .

LIMPIEZA DE LA ZONA DE INSERCIÓN.

Siempre que no exista contraindicación por su traumatólogo, y no tenga una herida, que requiera la atención por parte de un profesional de enfermería, se podrá duchar con el FE.-

La mayor parte de los microorganismos se alojan en las abrazaderas, por lo que es muy importante su limpieza, además de la zona de inserción de las agujas.



1.- LAVASE LAS MANOS.

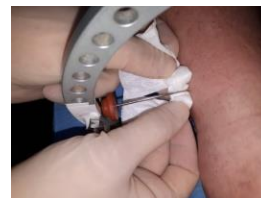


Una vez secas, aplíquese una solución desinfectante.

2.- Retire los discos o gasas sucias (puede ser necesario humedecerlos con suero fisiológico.) Vuelva a aplicarse solución desinfectante y colóquese los guantes.

3.- Movilice la piel que rodea los tornillos con los dedos, para facilitar el drenaje de líquido hacia el exterior, si lo hubiese.

4.- Humedezca una gasa con SF, y haciendo círculos alejándose del tornillo retire cualquier costra que se haya formado, para evitar infecciones subyacentes. Utilice una gasa para cada tornillo y seque la zona con otra gasa.



5.- Aplique clorhexidina con ayuda de una gasa alrededor de la piel de la zona de inserción. Use una gasa para cada tornillo. El FE, se puede limpiar con una solución desinfectante o con agua y jabón. No utilizar nunca: iones de fluoruro, cloruro, bromuro, porque podrían dañar la integridad del mismo.

6.-Una vez limpia, se colocará el disco impregnado en clorhexidina o en su defecto una gasa. Aquel, nos permitirá prolongar la limpieza de cada tornillo una vez a la semana, siempre y cuando la zona se mantenga limpia y no hayan restos de secreciones o humedades en la zona.



7.- En aquellas zonas, dónde existan riesgos de infección superficial de epidermis: enrojecimiento, ligera secreción,... acudir a su enfermera de referencia, para tratar de forma temprana estas lesiones, evitar maceraciones en la piel circundante, que nos puede llevar a una sobreinfección.

8.- Sobre el disco colocaremos el tapón de plástico o en su defecto un apósito.



9.- Deposite todo el material utilizado en una bolsa de plástico y deséchelo.

10.- Lávese las manos.

INTRODUCCIÓN.

El fijador externo, es un dispositivo colocado por fuera de la piel y que se conecta al hueso por medio de tornillos. Puede emplearse tanto para tratar fracturas complejas, alargamientos óseos, así como corregir deformidades.

El cuidado de la zona de inserción de los tornillos óseos es de vital importancia, para evitar infecciones y/o aflojamientos que pongan en riesgo el éxito del procedimiento.

El mantenimiento de una buena higiene es fundamental y en ello deben colaborar de forma activa, tanto el paciente como su círculo familiar.

OBJETIVOS.

- Orientar a los pacientes y sus familiares para los cuidados que deben seguir para el mantenimiento de la integridad cutánea en las agujas del FE, evitando de este modo, la aparición de la principal complicación, como es la infección.

Signos de alarma e infección que requerirán una atención por parte de su traumatólogo y enfermera.

- Fiebre superior a 38 °C.
- Dolor en aumento en la zona de inserción del tornillo.
- Enrojecimiento e inflamación de la piel alrededor de la aguja.
- Salida de exudado purulento del punto de entrada de la aguja.
- Desplazamiento o ruptura de algún elemento del fijador.

TELEFONO DE CONTACTO DE LA CONSULTA DE ENFERMERIA DE TRAUMATOLOGÍA, PARA CUALQUIER DUDA O SOLICITAR CITA.

-968369208.

En proyecto: habilitar en la web de la SEFEX, un foro de apoyo al paciente con FE para compartir su experiencia, necesidades e inquietudes, que le ayuden en la satisfacción de sus necesidades básicas y lograr su objetivo terapéutico.



Arrixaca
Hospital Clínico Universitario
"Virgen de la Arrixaca"

Tríptico elaborado por las enfermeras de la consulta de Traumatología:

- Rufina M^a Hernández Torres.
- Encarnación Moreno Díaz.

GUIA DE CUIDADOS DE LA ZONA DE INSERCIÓN DE LOS TORNILLOS DEL FIJADOR EXTERNO.



Consulta de Enfermería del Servicio de Traumatología.

Hospital Clínico Universitario Virgen de la Arrixaca.