

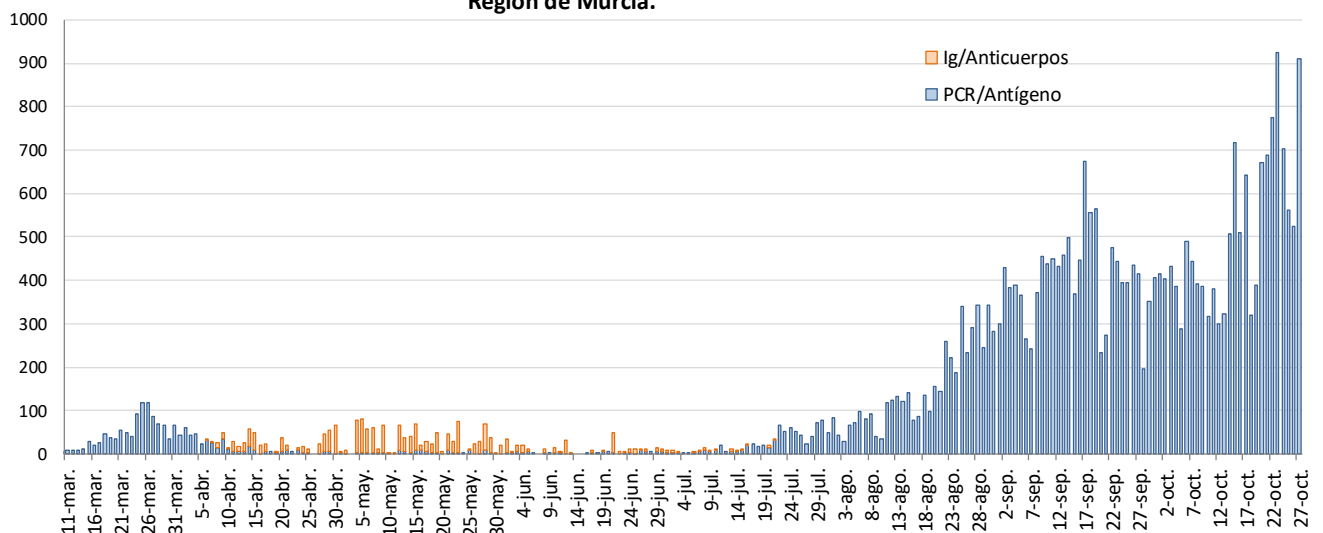


INFORME EPIDEMIOLÓGICO SEMANAL COVID-19 REGIÓN DE MURCIA A 28 DE OCTUBRE 2020

En la Región de Murcia hasta la fecha del informe se han registrado 35003 casos confirmados de COVID-19 (con 33297 por diagnóstico PCR/Antígeno). Actualmente se encuentran ingresados en hospitales de la Región 500 casos, de los cuales 87 se encuentran en UCI.

Se ha dado el alta epidemiológica a 24238 pacientes (22636 con diagnóstico PCR/Antígeno) y se han producido 303 fallecimientos (incluyendo casos con diagnóstico por anticuerpos).

Figura 1. Número de casos confirmados COVID-19 por fecha de notificación.
Región de Murcia.



Fuente: Servicio de Epidemiología. D.G. Salud Pública y Adicciones.

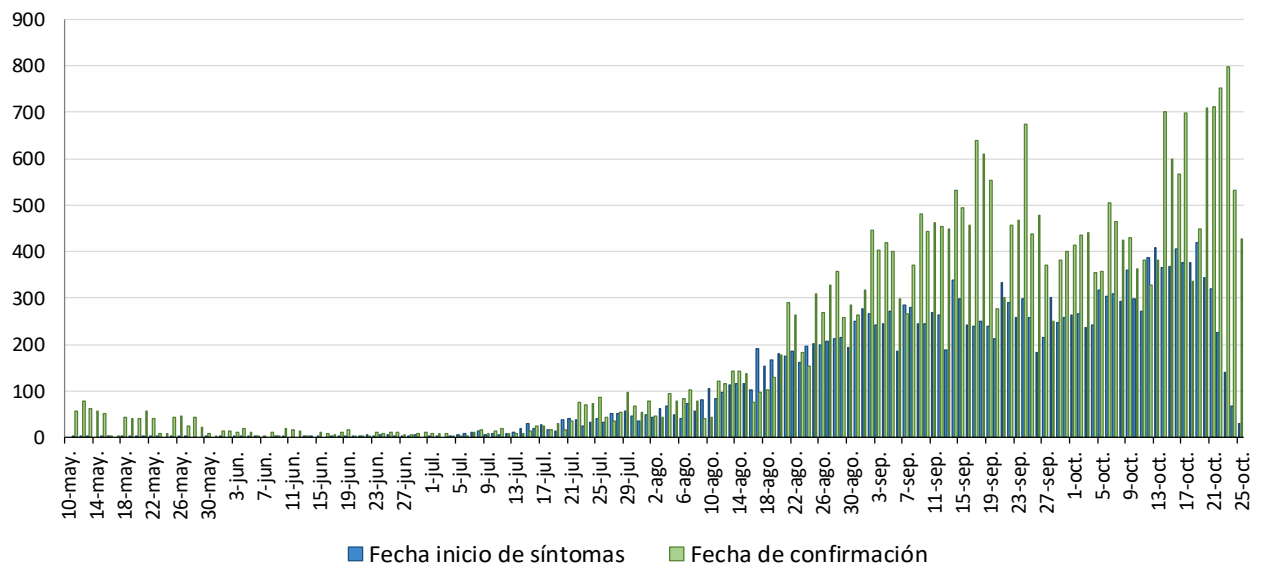
Los datos que se presentan a continuación son aquellos sobre los que se tiene información epidemiológica detallada y corresponden a los casos acumulados confirmados por pruebas diagnósticas en la Región de Murcia a partir del 10 de mayo hasta la última semana epidemiológica completa (semana nº 43, del 19/10/2020 al 25/10/2020), que suman un total de 32378 casos. También se presentan los casos en la última y dos últimas semanas epidemiológicas (semanas 42 y 43).



1. NÚMERO DE CASOS CONFIRMADOS POR FECHA DE INICIO DE SÍNTOMAS Y CONFIRMACIÓN

Los datos que se presentan a continuación son aquellos sobre los que se tiene información epidemiológica detallada sobre la fecha de inicio de síntomas, que son un total de 20034 casos y el total de casos confirmados, todo ello desde el 10 de mayo.

Figura 2. Casos confirmados COVID19 por fecha de inicio de síntomas (N=20034) y confirmación (N=32378). Región de Murcia



Fuente: Servicio de Epidemiología. D. G. Salud Pública y Adicciones

La curva epidémica por fecha de inicio de síntomas (Figura 2) es la que muestra la evolución de la epidemia con la información relativa a los casos confirmados sintomáticos.

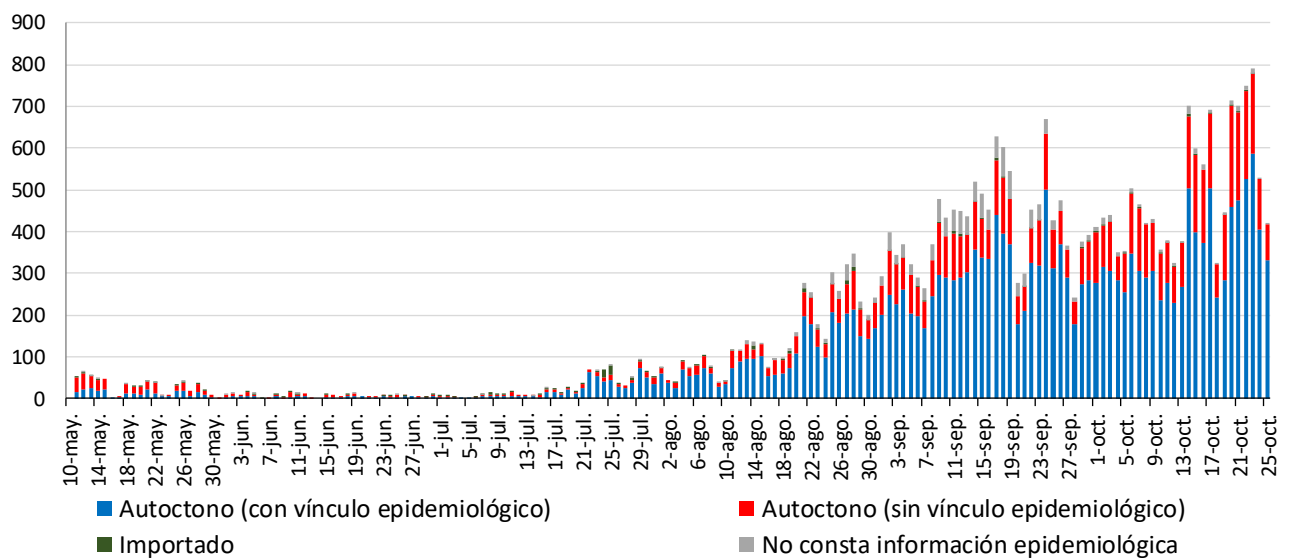
Debido al periodo de incubación que es de 1 a 14 días, la curva que corresponde a la Fecha de Inicio de Síntomas (FIS) puede ir modificándose en los últimos 14 días.



2. CASOS SEGÚN EL ORIGEN DEL CONTAGIO

Los casos confirmados según el origen del contagio y fecha de confirmación se presentan en la Figura 3.

Figura 3. Casos confirmados COVID19 según origen de contagio y fecha de confirmación (N=32378). Región de Murcia



Fuente: Servicio de Epidemiología. D. G. Salud Pública y Adicciones

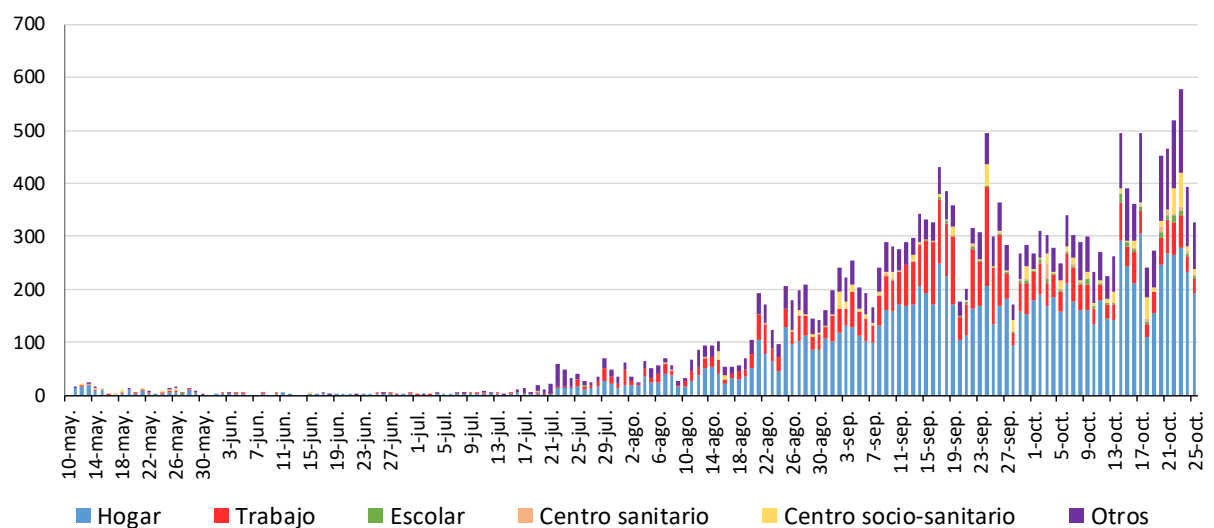
Del total de casos confirmados desde el 10 mayo (32378), no consta información epidemiológica en el 8% de los casos. De los casos en los que sí consta información epidemiológica, el 0,9% son importados, el 72,4% son autóctonos con vínculo epidemiológico constatado (contacto con un caso confirmado) y el 26,7% restante son autóctonos sin vínculo epidemiológico.



De los 21554 casos **con vínculo epidemiológico constatado**, 648 (3,0%) están relacionados con centros socio-sanitarios, 164 (0,8%) son casos con contagio en centros sanitarios, 11700 (54,3%) corresponden a contagios en el hogar, 4206 (19,5%) han sido de origen laboral, 194 (0,9%) escolar y en 4836 casos (22,4%) el contagio procede de otros ámbitos, principalmente el ocio.

En el apartado de centros socio-sanitarios hemos incluido a los trabajadores y residentes. Hay que recordar que la fecha de inicio de síntomas no es la fecha de contagio, por lo que debemos ser cautos a la hora de interpretar estos resultados.

Figura 4. Casos confirmados COVID19 autóctonos con vínculo epidemiológico según origen de contagio y fecha de confirmación (N=21554). Región de Murcia



Fuente: Servicio de Epidemiología. D. G. Salud Pública y Adicciones

En la Figura 4 se observa que, en los casos autóctonos con vínculo epidemiológico, según fecha de confirmación, los casos predominantes son los contagiados en el hogar, en el trabajo y en otros ámbitos, principalmente el ocio.



3. CASOS SEGÚN MUNICIPIO DE LA REGIÓN DE MURCIA

Los casos por PCR positiva según municipio de residencia se muestran en la Tabla 1.

Tabla 1. Casos confirmados COVID19 desde 10 de mayo por municipio residencia (N=32378). Región de Murcia

Municipio	Población	Casos acum.	% Total casos	IA*	PCR/Ag+ Semanas 42 y 43		PCR/Ag+ con FIS Semanas 42 y 43		PCR/Ag+ Semana 43		Casos PCR+ con FIS Semana 43	
					Casos	IA*	Casos	IA*	Casos	IA*	Casos	IA*
Abanilla	6127	177	0,5%	2888,9	73	1191,4	14	228,5	19	310,1	5	81,6
Abarán	12964	170	0,5%	1311,3	52	401,1	22	169,7	27	208,3	8	61,7
Aguilas	35301	379	1,2%	1073,6	111	314,4	43	121,8	44	124,6	13	36,8
Albudeite	1373	6	0,0%	437,0	4	291,3	1	72,8	4	291,3	1	72,8
Alcantarilla	42048	841	2,6%	2000,1	175	416,2	96	228,3	95	225,9	32	76,1
Alcázares (Los)	16138	203	0,6%	1257,9	51	316,0	23	142,5	38	235,5	7	43,4
Aledo	1022	16	0,0%	1565,6	3	293,5	2	195,7	1	97,8	0	0,0
Alguazas	9638	264	0,8%	2739,2	60	622,5	37	383,9	42	435,8	21	217,9
Alhama de Murcia	22077	575	1,8%	2604,5	109	493,7	62	280,8	57	258,2	26	117,8
Archena	19301	524	1,6%	2714,9	144	746,1	79	409,3	78	404,1	32	165,8
Beniel	11318	300	0,9%	2650,6	129	1139,8	58	512,5	74	653,8	16	141,4
Blanca	6539	67	0,2%	1024,6	12	183,5	10	152,9	11	168,2	7	107,1
Bullas	11530	160	0,5%	1387,7	79	685,2	43	372,9	48	416,3	17	147,4
Calasparra	10178	57	0,2%	560,0	14	137,6	7	68,8	7	68,8	3	29,5
Campos del Río	2028	67	0,2%	3303,7	57	2810,7	27	1331,4	54	2662,7	21	1035,5
Caravaca de la Cruz	25760	469	1,4%	1820,7	136	528,0	74	287,3	81	314,4	29	112,6
Cartagena	214802	2839	8,8%	1321,7	689	320,8	346	161,1	338	157,4	109	50,7
Cehegín	14983	157	0,5%	1047,9	44	293,7	21	140,2	29	193,6	7	46,7
Ceutí	11787	326	1,0%	2765,8	80	678,7	49	415,7	41	347,8	16	135,7
Cieza	34988	604	1,9%	1726,3	246	703,1	132	377,3	135	385,8	45	128,6
Fortuna	10112	406	1,3%	4015,0	141	1394,4	62	613,1	54	534,0	22	217,6
Fuente Álamo de Murcia	16583	494	1,5%	2979,0	113	681,4	63	379,9	58	349,8	24	144,7
Jumilla	25600	1256	3,9%	4906,3	126	492,2	61	238,3	58	226,6	22	85,9
Librilla	5305	60	0,2%	1131,0	26	490,1	10	188,5	17	320,5	2	37,7
Lorca	94404	3795	11,7%	4020,0	395	418,4	187	198,1	179	189,6	55	58,3
Lorquí	7141	234	0,7%	3276,9	43	602,2	19	266,1	22	308,1	2	28,0
Mazarrón	32209	554	1,7%	1720,0	51	158,3	19	59,0	21	65,2	4	12,4
Molina de Segura	71890	1700	5,3%	2364,7	454	631,5	235	326,9	214	297,7	87	121,0
Moratalla	7839	88	0,3%	1122,6	31	395,5	15	191,4	23	293,4	7	89,3
Mula	16883	422	1,3%	2499,6	76	450,2	42	248,8	38	225,1	16	94,8
Murcia	453258	9285	28,7%	2048,5	2311	509,9	1292	285,0	1264	278,9	452	99,7
Ojós	500	5	0,0%	1000,0	2	400,0	1	200,0	1	200,0	0	0,0
Pliego	3847	55	0,2%	1429,7	26	675,9	10	259,9	15	389,9	2	52,0
Puerto Lumbreras	15394	192	0,6%	1247,2	37	240,4	14	90,9	26	168,9	6	39,0
Ricote	1264	15	0,0%	1186,7	4	316,5	4	316,5	4	316,5	3	237,3
San Javier	32489	505	1,6%	1554,4	149	458,6	58	178,5	80	246,2	9	27,7
San Pedro del Pinatar	25476	295	0,9%	1158,0	63	247,3	31	121,7	44	172,7	10	39,3
Santomera	16206	349	1,1%	2153,5	103	635,6	43	265,3	37	228,3	5	30,9
Torre-Pacheco	35676	860	2,7%	2410,6	244	683,9	81	227,0	142	398,0	35	98,1
Torres de Cotillas (Las)	21471	484	1,5%	2254,2	120	558,9	68	316,7	70	326,0	25	116,4
Totana	32008	2183	6,7%	6820,2	283	884,2	110	343,7	111	346,8	27	84,4
Ulea	874	8	0,0%	915,3	3	343,2	1	114,4	0	0,0	0	0,0
Unión (La)	20225	212	0,7%	1048,2	45	222,5	25	123,6	32	158,2	12	59,3
Villanueva del Río Segura	2910	102	0,3%	3505,2	68	2336,8	17	584,2	58	1993,1	7	240,5
Yecla	34432	516	1,6%	1498,6	94	273,0	60	174,3	59	171,4	24	69,7
Otras CCAA/Desconoc.		102	0,3%		14		9		8		1	
Total	1493898	32378	100,0%	2167,4	7290	488,1	3683	246,6	3858	258,3	1274	85,3

*Incidenc. Acum. x10⁵ hab. FIS: fecha inicio síntomas Fuente: Servicio de Epidemiología. D.G. Salud Pública y Adicciones



4. CASOS E INCIDENCIA POR ÁREA DE SALUD

Los casos por PCR/Antígeno positivos según el área de salud en la que residen se presenta en la Tabla 2.

Tabla 2. Casos confirmados COVID19 desde 10 de mayo por área de salud (N=32378).

Región de Murcia

Área de Salud	Población	Casos acum.	% Total casos	IA*	PCR/Ag+ Semanas 42 y 43		PCR/Ag+ con FIS Semanas 42 y 43		PCR/Ag+ Semana 43		PCR/Ag+ con FIS Semana 43	
					Casos	IA*	Casos	IA*	Casos	IA*	Casos	IA*
Vega Media del Segura	268761	6275	19,4%	2334,8	1763	656,0	938	349,0	920	342,3	352	131,0
Murcia Oeste	266460	5235	16,2%	1964,6	1286	482,6	713	267,6	720	270,2	255	95,7
Cartagena	286022	4112	12,7%	1437,7	903	315,7	456	159,4	453	158,4	149	52,1
Murcia Este	202137	4648	14,4%	2299,4	1146	566,9	567	280,5	611	302,3	182	90,0
Altiplano	60032	1773	5,5%	2953,4	221	368,1	121	201,6	117	194,9	46	76,6
Lorca	178129	6557	20,3%	3681,0	829	465,4	356	199,9	361	202,7	101	56,7
Noroeste	70290	930	2,9%	1323,1	304	432,5	160	227,6	188	267,5	63	89,6
Vega Alta del Segura	54491	842	2,6%	1545,2	310	568,9	164	301,0	173	317,5	60	110,1
Mar Menor	107576	1842	5,7%	1712,3	502	466,6	191	177,5	301	279,8	62	57,6
Otras CCAA		164	0,5%		26		17		14		4	
Total	1493898	32378	100,0%	2167,4	7290	488,0	3683	246,5	3858	258,3	1274	85,3

*Incidencia acumulada por 100.000 habitantes FIS: fecha inicio síntomas

Fuente: Servicio de Epidemiología. D.G. Salud Pública y Adicciones.



5. CASOS SEGÚN GRUPO DE EDAD Y SEXO

La mediana de edad en los 3166 casos confirmados con edad conocida es 37 años (37 en hombres y 37 en mujeres) y el 52,3% de los casos confirmados son mujeres. La distribución por edad y sexo se presenta en la Tabla 3.

Tabla 3. Casos confirmados COVID19 desde 10 de mayo por edad y sexo (N=32376).

Región de Murcia

Grupos de edad	Total			Hombres			Mujeres			Ambos sexos PCR/Ag+ Semanas 42 y 43			Ambos sexos PCR/Ag+ Semana 43		
	Casos acum.	%	IA*	Casos acum.	%	IA*	Casos acum.	%	IA*	Casos	%	IA*	Casos	%	IA*
< 2 AÑOS	647	2,0%	2178,4	330	2,1%	2175,2	317	1,9%	2181,7	138	1,9%	464,6	83	2,2%	279,5
2-4 AÑOS	918	2,8%	1883,6	438	2,8%	1738,3	480	2,8%	2039,2	197	2,7%	404,2	111	2,9%	227,8
5-14 AÑOS	3162	9,8%	1767,9	1581	10,2%	1716,7	1581	9,3%	1822,3	782	10,7%	437,2	407	10,5%	227,6
15-29 AÑOS	7484	23,1%	2944,0	3575	23,2%	2731,6	3909	23,1%	3169,4	1597	21,9%	628,2	851	22,1%	334,8
30-39 AÑOS	5335	16,5%	2499,2	2485	16,1%	2276,2	2850	16,8%	2732,6	1105	15,2%	517,6	603	15,6%	282,5
40-49 AÑOS	5908	18,2%	2354,0	2761	17,9%	2109,6	3147	18,6%	2620,4	1136	15,6%	452,6	581	15,1%	231,5
50-59 AÑOS	4407	13,6%	2122,2	2117	13,7%	2029,4	2290	13,5%	2216,0	1045	14,3%	503,2	536	13,9%	258,1
60-69 AÑOS	2295	7,1%	1627,9	1184	7,7%	1737,6	1111	6,6%	1525,3	590	8,1%	418,5	301	7,8%	213,5
70-79 AÑOS	1195	3,7%	1213,4	586	3,8%	1310,0	609	3,6%	1133,1	345	4,7%	350,3	196	5,1%	199,0
>= 80 AÑOS	1025	3,2%	1447,0	383	2,5%	1416,8	642	3,8%	1465,7	355	4,9%	501,2	189	4,9%	266,8
>= 65 AÑOS	3166	9,8%	1356,5	1458	9,4%	1424,0	1708	10,1%	1303,7	951	13,0%	407,4	508	13,2%	217,6
Total	32376	100,0%	2167,2	15440	100,0%	2065,2	16936	100,0%	2269,4	7290	100,0%	488,0	3858	100,0%	258,3

*Incidencia acumulada por 100.000 habitantes

Fuente: Servicio de Epidemiología. D.G. Salud Pública y Adicciones.

El porcentaje de casos menores de 15 años es del 14,6%.

Entre los 30-59 años la incidencia acumulada fluctúa entre 2122 y 2499 casos por 100.000 habitantes, entre 60-79 años hasta un máximo de 1628 por 100.000 y en los de 80 o más años es 1447,0. Según el porcentaje de casos por grupos de edad. En las dos últimas semanas el porcentaje de casos jóvenes de 15-29 años representa el 21,9% y en los menores de 15 años es el 15,3%. Por otro lado, el porcentaje de 50 o más años es el 32,0% en los últimos 14 días.



6. CASOS SEGÚN GRUPO DE EDAD, SITUACIÓN CLÍNICA Y DEFUNCIONES

Se ha registrado la hospitalización en algún momento durante su enfermedad (no los hospitalizados a día de hoy) de 2411 casos de los 32378 encuestados (7,4%), con un 8,5% de hospitalizaciones en hombres y un 6,4% en mujeres. La media de edad en el conjunto de hospitalizados es de 58 años y mediana de 58 años.

La mediana de tiempo de hospitalización, excluyendo fallecidos, es de 7 días (P25: 4, P75: 12) y la de estancia en UCI de 10 días (P25: 6, P75: 17).

En la tabla 4 y figura 5 se muestra la distribución de los casos según si presentan o no síntomas por grupos de edad y el total.

Tabla 4. Casos confirmados COVID19 desde 10 de mayo según presencia de síntomas y grupos de edad (N=30537). Región de Murcia

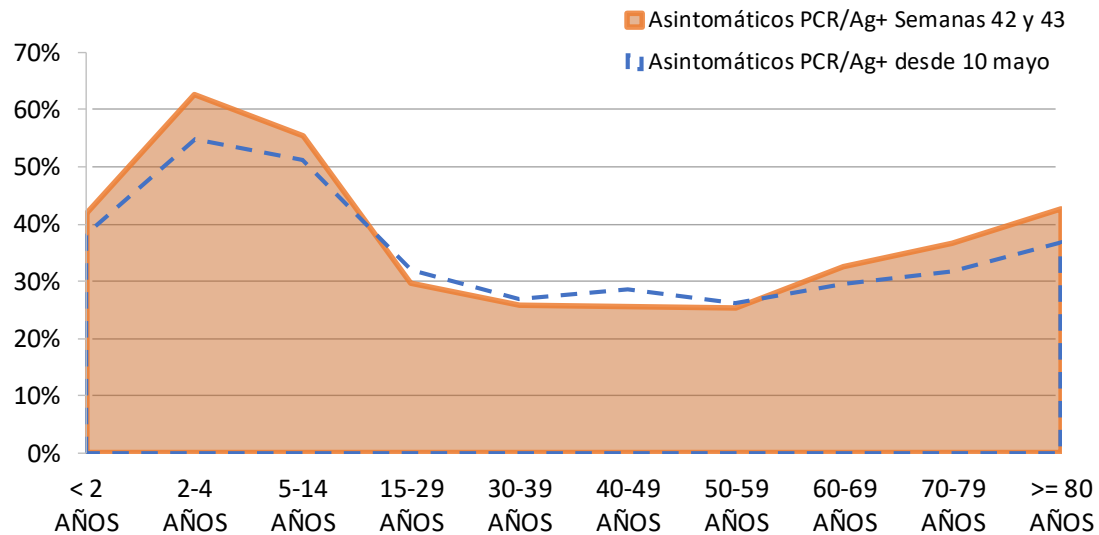
Edad	Asintomáticos		Sintomáticos		Asintomáticos PCR/Ag+ Semanas 42 y 43		Sintomáticos PCR/Ag+ Semanas 42 y 43	
	Casos acum.	%*	Casos acum.	%*	Casos	%*	Casos	%*
< 2 AÑOS	240	38,2%	388	61,8%	57	41,9%	79	58,1%
2-4 AÑOS	485	54,9%	398	45,1%	122	62,6%	73	37,4%
5-14 AÑOS	1545	51,1%	1478	48,9%	432	55,5%	346	44,5%
15-29 AÑOS	2226	31,9%	4747	68,1%	465	29,6%	1106	70,4%
30-39 AÑOS	1347	27,0%	3645	73,0%	280	25,9%	801	74,1%
40-49 AÑOS	1587	28,5%	3974	71,5%	285	25,5%	834	74,5%
50-59 AÑOS	1091	26,1%	3097	73,9%	262	25,4%	771	74,6%
60-69 AÑOS	641	29,5%	1534	70,5%	190	32,6%	392	67,4%
70-79 AÑOS	364	31,7%	783	68,3%	125	36,5%	217	63,5%
>= 80 AÑOS	355	36,7%	612	63,3%	149	42,7%	200	57,3%
Total	9881	32,4%	20656	67,6%	2367	32,9%	4819	67,1%

* Porcentaje de asintomáticos por grupos de edad

Fuente: Servicio de Epidemiología. D.G. Salud Pública y Adicciones.



Figura 5. Porcentaje de confirmados COVID19 desde 10 de mayo asintomáticos por edad (N=30537). Región de Murcia



Fuente: Servicio de Epidemiología. D.G. Salud Pública y Adicciones.

La distribución de casos por edad, situación clínica y defunciones de los casos acumulados se presenta en la Tabla 5.

Tabla 5. Casos confirmados COVID19 desde 10 de mayo acumulados por grupos de edad y situación clínica (N=32378). Región de Murcia

Grupos de edad	Hospitalizados			UCI			Defunciones			
	Casos acum.	%	IA*	Casos acum.	%	IA*	Casos acum.	%	Letalidad (%)**	IA*
< 2 AÑOS	17	0,7%	57,2	0	0,0%	0,0	0	0,0%	0,0%	0,0
2-4 AÑOS	3	0,1%	6,2	1	0,3%	2,1	0	0,0%	0,0%	0,0
5-14 AÑOS	18	0,7%	10,1	3	0,9%	1,7	0	0,0%	0,0%	0,0
15-29 AÑOS	127	5,3%	50,0	8	2,5%	3,1	0	0,0%	0,0%	0,0
30-39 AÑOS	246	10,2%	115,2	26	8,2%	12,2	3	1,9%	0,1%	1,4
40-49 AÑOS	392	16,3%	156,2	50	15,8%	19,9	2	1,3%	0,0%	0,8
50-59 AÑOS	478	19,8%	230,2	76	24,0%	36,6	9	5,6%	0,2%	4,3
60-69 AÑOS	417	17,3%	295,8	94	29,7%	66,7	29	18,1%	1,3%	20,6
70-79 AÑOS	347	14,4%	352,4	49	15,5%	49,8	34	21,3%	2,8%	34,5
>= 80 AÑOS	366	15,2%	516,7	10	3,2%	14,1	83	51,9%	8,1%	117,2
Total	2411	100,0%	161,4	317	100,0%	21,2	160	100,0%	0,5%	10,7

*Incidencia acumulada por 100.000 habitantes ** Defunciones / casos confirmados

Fuente: Servicio de Epidemiología. D.G. Salud Pública y Adicciones



La mediana de tiempo desde la fecha de inicio de síntomas hasta el ingreso hospitalario en aquellos pacientes hospitalizados que no estaban previamente ingresados ha sido de 6 días (P25: 2, P75: 9).

La mediana de tiempo desde la fecha de inicio de síntomas hasta el ingreso en UCI en aquellos pacientes hospitalizados que no estaban previamente ingresados ha sido de 7 días (P25: 5, P75: 10).

Respecto a los casos confirmados en los últimos 14 días, la información por edad, situación clínica y defunciones se presenta en la Tabla 6 y Figura 6.

Tabla 6. Casos confirmados COVID19 por grupos de edad y situación clínica en las 2 últimas semanas (N=7290). Región de Murcia

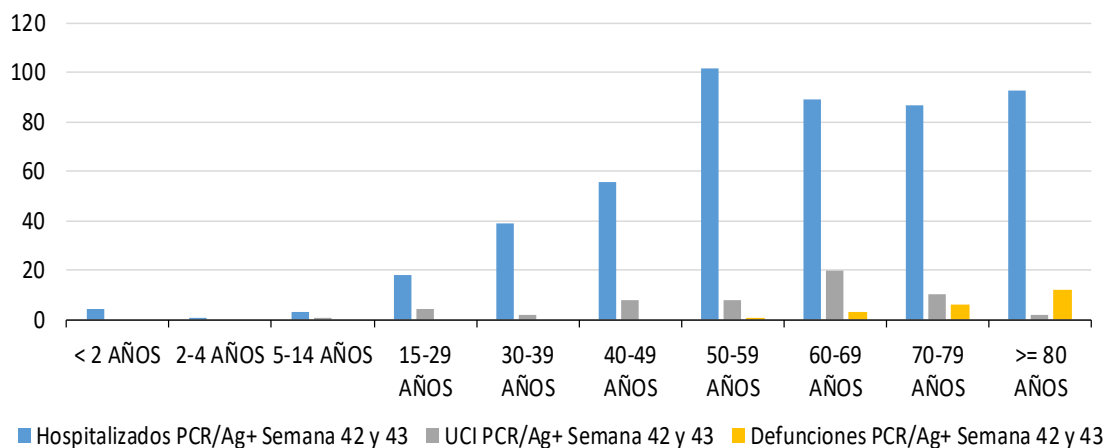
Grupos de edad	Hospitalizados PCR/Ag+ Semana 42 y 43			UCI PCR/Ag+ Semana 42 y 43			Defunciones PCR/Ag+ Semana 42 y 43			
	Casos	%	IA*	Casos	%	IA*	Casos	%	Letalidad (%)**	IA*
< 2 AÑOS	4	0,8%	13,5	0	0,0%	0,0	0	0,0%	0,0%	0,0
2-4 AÑOS	1	0,2%	2,1	0	0,0%	0,0	0	0,0%	0,0%	0,0
5-14 AÑOS	3	0,6%	1,7	1	1,8%	0,6	0	0,0%	0,0%	0,0
15-29 AÑOS	18	3,7%	7,1	4	7,3%	1,6	0	0,0%	0,0%	0,0
30-39 AÑOS	39	7,9%	18,3	2	3,6%	0,9	0	0,0%	0,0%	0,0
40-49 AÑOS	56	11,4%	22,3	8	14,5%	3,2	0	0,0%	0,0%	0,0
50-59 AÑOS	102	20,7%	49,1	8	14,5%	3,9	1	4,5%	0,1%	0,5
60-69 AÑOS	89	18,1%	63,1	20	36,4%	14,2	3	13,6%	0,5%	2,1
70-79 AÑOS	87	17,7%	88,3	10	18,2%	10,2	6	27,3%	1,7%	6,1
>= 80 AÑOS	93	18,9%	131,3	2	3,6%	2,8	12	54,5%	3,4%	16,9
Total	492	100,0%	32,9	55	100,0%	3,7	22	100,0%	0,3%	1,5

*Incidencia acumulada por 100.000 habitantes ** Defunciones / casos confirmados

Fuente: Servicio de Epidemiología. D.G. Salud Pública y Adicciones



Figura 6. Casos confirmados COVID19 por grupos de edad y situación clínica (N=32378) en la semana 42 y 43. Región de Murcia



Fuente: Servicio de Epidemiología. D.G. Salud Pública y Adicciones.

La clasificación actual de las categorías de no hospitalizado, hospitalizados, UCI y defunción no son mutuamente excluyentes.

Tabla 7. Distribución porcentual de casos confirmados acumulados COVID19 desde 10 de mayo hospitalizados según hospital (N=2411). Región de Murcia

Hospital	%
VIRGEN DE LA ARRIXACA, HOSPITAL UNIVERSITARIO	24,0%
REINA SOFÍA, HOSPITAL GENERAL UNIVERSITARIO	15,7%
RAFAEL MENDEZ, HOSPITAL	15,3%
MORALES MESEGUER, HOSPITAL GENERAL UNIVERSITARIO	14,8%
SANTA LUCÍA, HOSPITAL DE	13,4%
LOS ARCOS, HOSPITAL	6,1%
VIRGEN DEL CASTILLO, HOSPITAL	4,4%
LA VEGA LORENZO GUIRAO, HOSPITAL DE	2,1%
NOROESTE, HOSPITAL COMARCAL DEL	1,6%
VIRGEN DE LA VEGA, CLÍNICA	0,6%
CLÍNICA VIRGEN DE LA CARIDAD	0,4%
VIRGEN DEL ALCAZAR DE LORCA, CLÍNICA MÉDICA	0,4%
STª MARIA DEL ROSELL, HOSPITAL GENERAL	0,4%
RESTO	0,7%
Total	100,0%

Fuente: Servicio de Epidemiología. D.G. Salud Pública y Adicciones.



7. CASOS EN PROFESIONALES SANITARIOS

Entre los casos confirmados se han registrado casos de profesionales sanitarios. Esta cifra incluye todos los casos de profesionales sanitarios, independientemente de si el contagio ha sido en relación a su actividad laboral o sin relación con dicha actividad (extra-laboral).

En la Tabla 8 se recoge información sobre la categoría profesional de los casos que son profesionales sanitarios.

Tabla 8. Casos confirmados COVID19 desde 10 de mayo según ocupación en profesionales sanitarios (N=947*). Región de Murcia

Ocupación	Casos acum.	%
ENFERMERO/A	248	26,2%
AUXILIAR ENFERMERIA	242	25,6%
MÉDICO/A	117	12,4%
TÉCNICO/A SANITARIO	36	3,8%
CELADOR/A	32	3,4%
FISIOTERAPEUTA	23	2,4%
AUXILIAR DE CLINICA	12	1,3%
FARMACÉUTICO/A	10	1,1%
RESTO	227	24,0%
Total	947	100%

*Esta cifra incluye todos los casos de profesionales sanitarios, independientemente de si el contagio ha sido en relación a su actividad laboral o sin relación con dicha actividad (extra-laboral).

Fuente: Servicio de Epidemiología. D.G. Salud Pública y Adicciones.