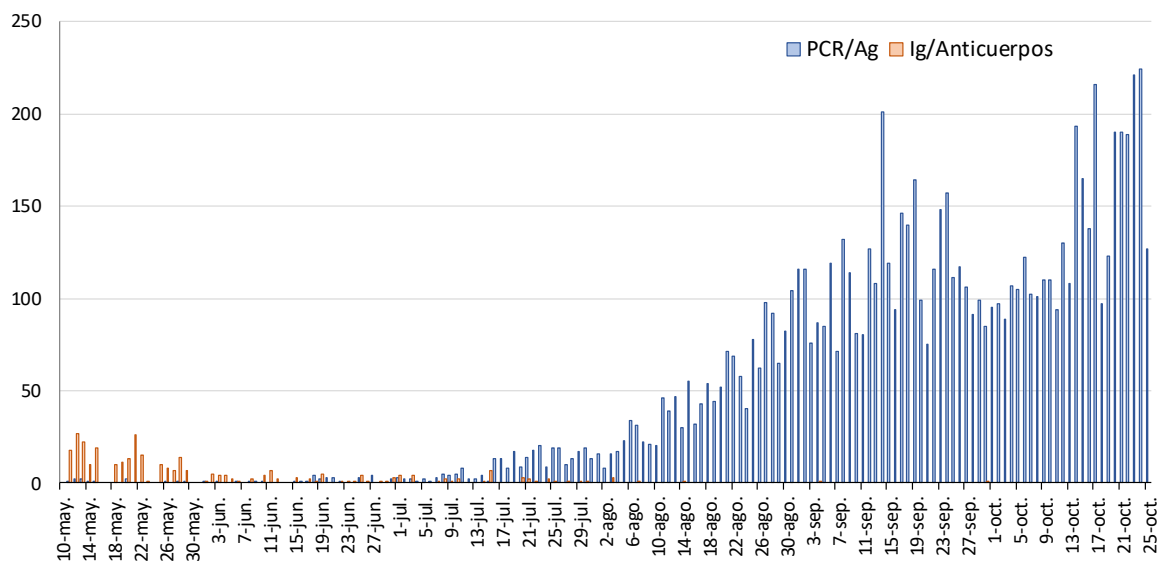




INFORME EPIDEMIOLÓGICO SEMANAL COVID-19 MUNICIPIO DE MURCIA A 28 DE OCTUBRE 2020

Los datos que se presentan a continuación son aquellos sobre los que se tiene información epidemiológica detallada y corresponden a los casos confirmados acumulados por pruebas diagnósticas a partir del 10 de mayo hasta la última semana epidemiológica completa (semana nº 43, del 19/10/2020 al 25/10/2020), que suman un total de 9285 casos. También se presentan los casos en la última y dos últimas semanas epidemiológicas (semanas 42 y 43).

Figura 1. Casos confirmados COVID19 por tipo prueba (N=8926). Municipio de Murcia



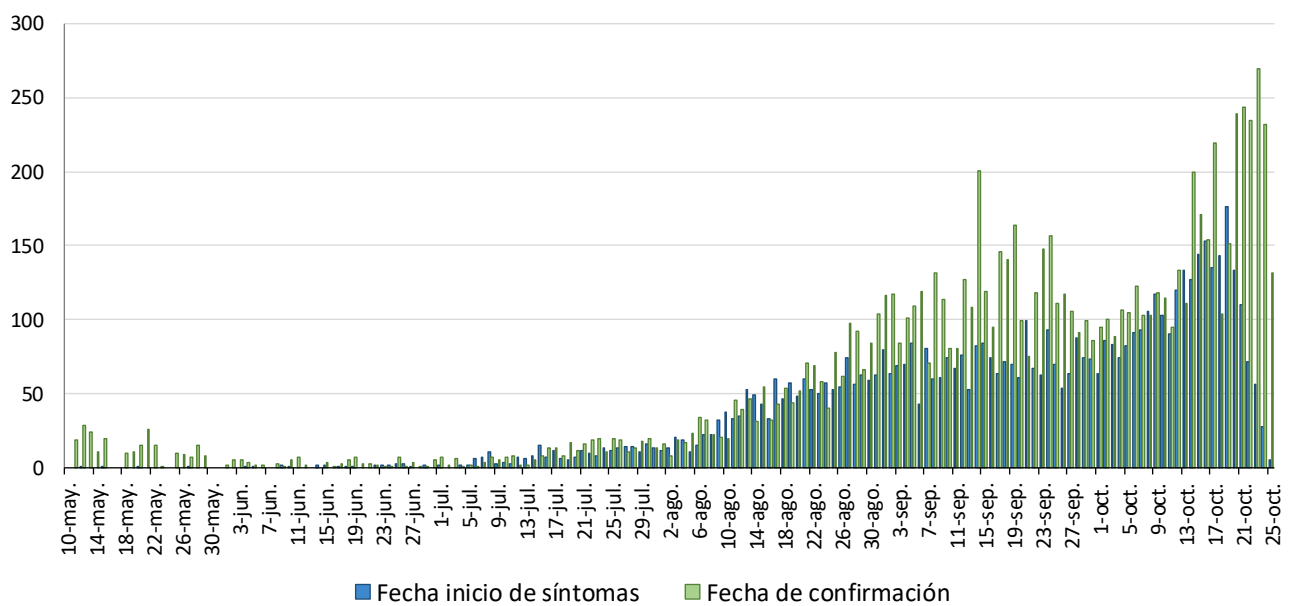
Fuente: Servicio de Epidemiología. D.G. Salud Pública y Adicciones.



1. NÚMERO DE CASOS CONFIRMADOS POR FECHA DE INICIO DE SÍNTOMAS Y CONFIRMACIÓN

Los datos que se presentan a continuación son aquellos sobre los que se tiene información epidemiológica detallada según las variables que se presentan.

Figura 2. Casos confirmados COVID19 por fecha de inicio de síntomas (N=6246) y confirmación (N=9285). Municipio de Murcia



Fuente: Servicio de Epidemiología. D. G. Salud Pública y Adicciones

La curva epidémica por fecha de inicio de síntomas (Figura 2) es la que muestra la evolución de la epidemia con la información relativa a los casos confirmados.

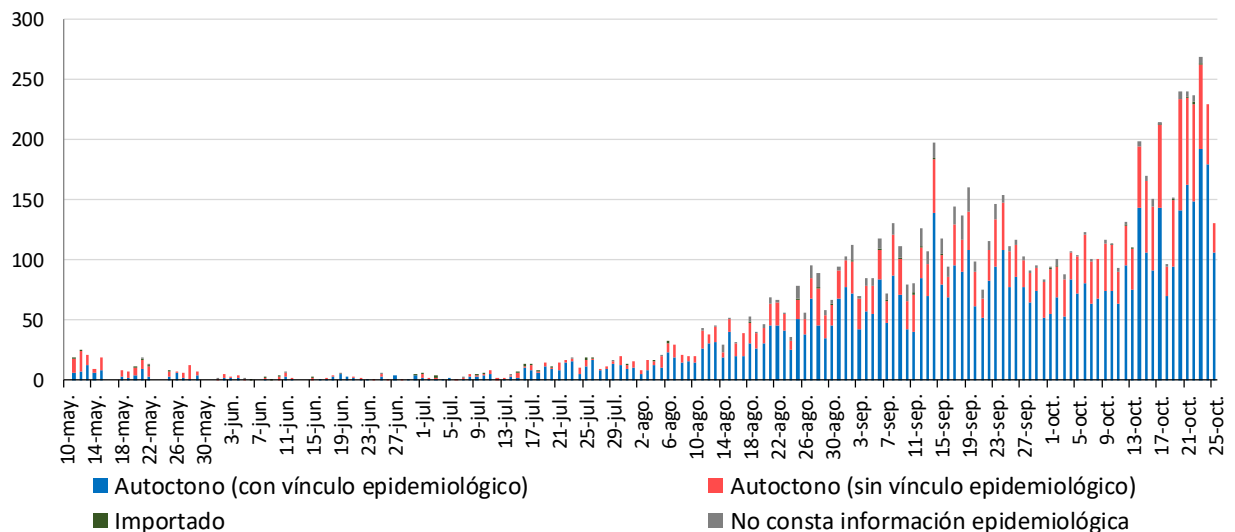
Debido al periodo de incubación que es de 1 a 14 días, la curva que corresponde a la Fecha de Inicio de Síntomas (FIS) puede ir modificándose en los últimos 14 días.



2. CASOS SEGÚN EL ORIGEN DEL CONTAGIO

Los casos confirmados según el origen del contagio y fecha de confirmación se presentan en la Figura 3.

Figura 3. Casos confirmados COVID19 según origen de contagio y fecha de confirmación (N=6246). Municipio de Murcia



Fuente: Servicio de Epidemiología. D. G. Salud Pública y Adicciones

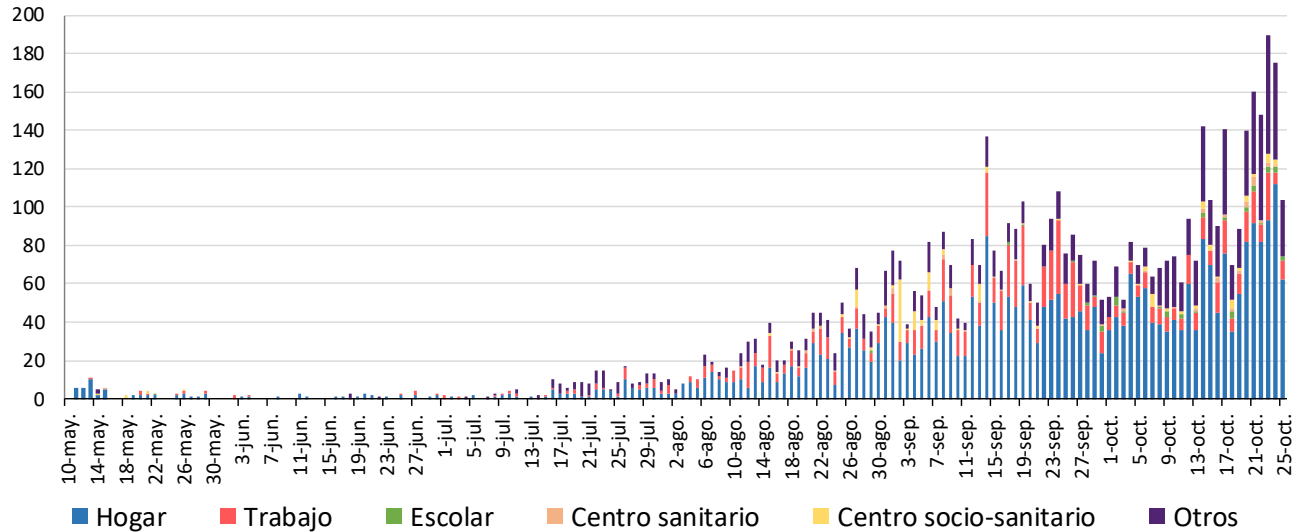
El total de casos autóctonos con vínculo epidemiológico constatado (contacto con un caso confirmado) es de 5974 sobre 9285 (64,3%).

De estos 5974 casos **con vínculo epidemiológico constatado**, 144 (2,4%) están relacionados con centros socio-sanitarios, 54 (0,9%) son casos con contagio centros sanitarios, 3343 (56,0%) corresponden a contagios en el hogar, 1006 (16,8%) han sido de origen laboral, 45 (0,8%) escolar y en 1427 casos (23,9%) el contagio procede de otros ámbitos, principalmente del ocio.

En el apartado de centros socio-sanitarios hemos incluido a los trabajadores y residentes.



Figura 4. Casos confirmados COVID19 autóctonos con vínculo epidemiológico según origen de contagio y fecha de confirmación (N=5974). Municipio de Murcia



Fuente: Servicio de Epidemiología. D. G. Salud Pública y Adicciones

En la Figura 4 se observa que, en los casos autóctonos con vínculo epidemiológico, según fecha de confirmación, los casos más predominantes son los contagiados en el hogar, en el trabajo y en otros ámbitos, principalmente de ocio.



3. CASOS SEGÚN ZONA BÁSICA

Los casos por PCR positiva según zona básica de salud de pertenencia se muestran en la tabla 1.

Tabla 1. Casos confirmados COVID19 desde 10 de mayo por zona básica de pertenencia (N=9285). Municipio de Murcia

Zona Básica Salud**	Población	Casos	IA*	PCR/Ag+ Semanas 42 y 43		PCR/Ag+ con FIS Semanas 42 y 43		PCR/Ag+ Semana 43		PCR/Ag+ con FIS Semana 43	
				Casos	IA*	Casos	IA*	Casos	IA*	Casos	IA*
Alcantarilla / Sangonera	29395	113	384,4	24	81,6	17	57,8	16	54,4	9	30,6
Murcia / Algezares	12984	181	1394,0	38	292,7	26	200,2	22	169,4	8	61,6
Murcia / Aljucer	7699	114	1480,7	29	376,7	17	220,8	11	142,9	5	64,9
Murcia / Alquerías	14611	316	2162,8	49	335,4	29	198,5	28	191,6	10	68,4
Murcia / Barrio de El Carmen	16447	666	4049,4	95	577,6	56	340,5	53	322,2	17	103,4
Murcia / Beniaján	28622	465	1624,6	146	510,1	63	220,1	85	297,0	17	59,4
Murcia / Cabezo de Torres	21701	362	1668,1	106	488,5	73	336,4	63	290,3	23	106,0
Murcia / Campo de Cartagena	11708	167	1426,4	56	478,3	28	239,2	27	230,6	4	34,2
Murcia / Centro	19640	507	2581,5	136	692,5	84	427,7	75	381,9	35	178,2
Murcia / El Palmar	23889	554	2319,1	181	757,7	96	401,9	122	510,7	38	159,1
Murcia / El Ranero	12534	228	1819,1	74	590,4	45	359,0	46	367,0	18	143,6
Murcia / Espinardo	26474	337	1272,9	64	241,7	45	170,0	37	139,8	9	34,0
Murcia / Floridabanca	10748	343	3191,3	70	651,3	43	400,1	53	493,1	20	186,1
Murcia / Infante Juan Manuel	18164	345	1899,4	100	550,5	48	264,3	48	264,3	14	77,1
Murcia / La Alberca	18920	313	1654,3	97	512,7	61	322,4	57	301,3	27	142,7
Murcia / La Ñora	13158	213	1618,8	53	402,8	30	228,0	32	243,2	13	98,8
Murcia / Llano de Brujas	13119	197	1501,6	32	243,9	12	91,5	15	114,3	2	15,2
Murcia / Monteagudo	14241	183	1285,0	67	470,5	38	266,8	33	231,7	16	112,4
Murcia / Nonduermas	12785	265	2072,7	60	469,3	34	265,9	22	172,1	7	54,8
Murcia / Puente Tocinos	16655	472	2834,0	93	558,4	56	336,2	42	252,2	13	78,1
Murcia / San Andrés	26777	764	2853,2	179	668,5	97	362,3	80	298,8	28	104,6
Murcia / Sangonera la Verde	12296	218	1772,9	40	325,3	20	162,7	19	154,5	9	73,2
Murcia / Santa María de Gracia	12406	266	2144,1	80	644,8	51	411,1	43	346,6	25	201,5
Murcia / Santiago El Mayor	27142	573	2111,1	148	545,3	65	239,5	85	313,2	33	121,6
Murcia / Santiago y Zairaiche	16613	61	367,2	21	126,4	14	84,3	12	72,2	5	30,1
Murcia / Vista Alegre	15916	486	3053,5	116	728,8	61	383,3	55	345,6	16	100,5
Murcia / Vistabella	14864	448	3014,0	116	780,4	59	396,9	61	410,4	20	134,6
Murcia / Zarandona	6936	120	1730,1	37	533,4	21	302,8	21	302,8	10	144,2
San Javier	30286	1	3,3	1	3,3	1	3,3	1	3,3	1	3,3
Total	453258	9285	2048,5	2311	509,9	1292	285,0	1264	278,9	452	99,7

*Incidencia Acumulada por 100.000 habitantes FIS: fecha de inicio de síntomas

** En pocos casos la zona básica de salud puede no pertenecer al municipio de Murcia, ya que se trata de la zona básica de pertenencia y no de residencia

Fuente: Servicio de Epidemiología. D.G. Salud Pública y Adicciones



4. CASOS SEGÚN GRUPO DE EDAD Y SEXO

La mediana de edad en los 9285 casos confirmados con edad conocida es 38 años (38 en hombres y 39 en mujeres) y el 53,1% de los casos confirmados son mujeres. La distribución por edad y sexo se presenta en la Tabla 2.

Tabla 2. Casos confirmados COVID19 desde 10 de mayo por edad y sexo (N=9285).

Municipio de Murcia

Grupos de edad	Total			Hombres			Mujeres			Ambos sexos PCR/Ag+ Semana 42 y 43			Ambos sexos PCR/Ag+ Semana 43		
	Casos acum.	%	IA*	Casos acum.	%	IA*	Casos acum.	%	IA*	Casos	%	IA*	Casos	%	IA*
< 2 AÑOS	175	1,9%	1939,9	97	2,2%	2104,6	78	1,6%	1767,9	40	1,7%	443,4	27	2,1%	299,3
2-4 AÑOS	226	2,4%	1561,1	108	2,5%	1450,4	118	2,4%	1678,3	43	1,9%	297,0	27	2,1%	186,5
5-14 AÑOS	831	8,9%	1570,5	411	9,4%	1512,1	420	8,5%	1632,1	221	9,6%	417,7	130	10,3%	245,7
15-29 AÑOS	2112	22,7%	2706,9	986	22,7%	2481,2	1126	22,8%	2941,1	561	24,3%	719,0	295	23,3%	378,1
30-39 AÑOS	1496	16,1%	2356,7	701	16,1%	2202,4	795	16,1%	2511,9	371	16,1%	584,5	190	15,0%	299,3
40-49 AÑOS	1742	18,8%	2286,2	802	18,4%	2096,7	940	19,1%	2477,3	365	15,8%	479,0	215	17,0%	282,2
50-59 AÑOS	1341	14,4%	2074,2	630	14,5%	2005,7	711	14,4%	2139,0	341	14,8%	527,4	184	14,6%	284,6
60-69 AÑOS	683	7,4%	1574,9	331	7,6%	1644,3	352	7,1%	1514,7	178	7,7%	410,4	97	7,7%	223,7
70-79 AÑOS	375	4,0%	1266,7	181	4,2%	1388,2	194	3,9%	1171,1	110	4,8%	371,6	61	4,8%	206,1
>= 80 AÑOS	304	3,3%	1412,2	104	2,4%	1314,6	200	4,1%	1469,0	81	3,5%	376,3	38	3,0%	176,5
Total	9285	100,0%	2048,5	4351	100,0%	1964,0	4934	100,0%	2129,3	2311	100,0%	509,9	1264	100,0%	278,9

*Incidencia acumulada por 100.000 habitantes

Fuente: Servicio de Epidemiología. D.G. Salud Pública y Adicciones.

El porcentaje de casos menores de 15 años es del 13,3%.

Entre los 30-59 años la incidencia acumulada fluctúa entre 2074 y 2357 casos por 100.000 habitantes, entre 60-79 años hasta un máximo de 1575 por 100.000 y en los de 80 o más años es 1412,2. Según el porcentaje de casos por grupos de edad, se observa en los datos de los últimos 14 días mayor representación de la población joven. En las dos últimas semanas el porcentaje de casos jóvenes de 15-29 años representa el 24,3% y en los menores de 15 años es el 13,2%. Por otro lado, el porcentaje de 50 o más años es el 30,7% en los últimos 14 días, frente al 29,1% de los casos acumulados.

5. CASOS SEGÚN GRUPO DE EDAD, SITUACIÓN CLÍNICA Y DEFUNCIONES

Se ha registrado la hospitalización en algún momento durante su enfermedad (no los hospitalizados a día de hoy) de 817 casos de los 9285 encuestados (8,8%), con un 10,1% de hospitalizaciones en hombres y un 7,7% en mujeres. La media de edad en el conjunto de hospitalizados es de 58 años y mediana de 57 años.

La mediana de tiempo de hospitalización, excluyendo fallecidos, es de 7 días (P25: 4,0, P75: 13) y la de estancia en UCI de 9 días (P25: 6, P75: 17).

En la Tabla 3 y Figura 5 se muestra la distribución de los casos según si presentan o no síntomas por grupos de edad y el total.

Tabla 3. Casos confirmados COVID19 desde 10 de mayo según presencia de síntomas y grupos de edad (N=8839). Municipio de Murcia

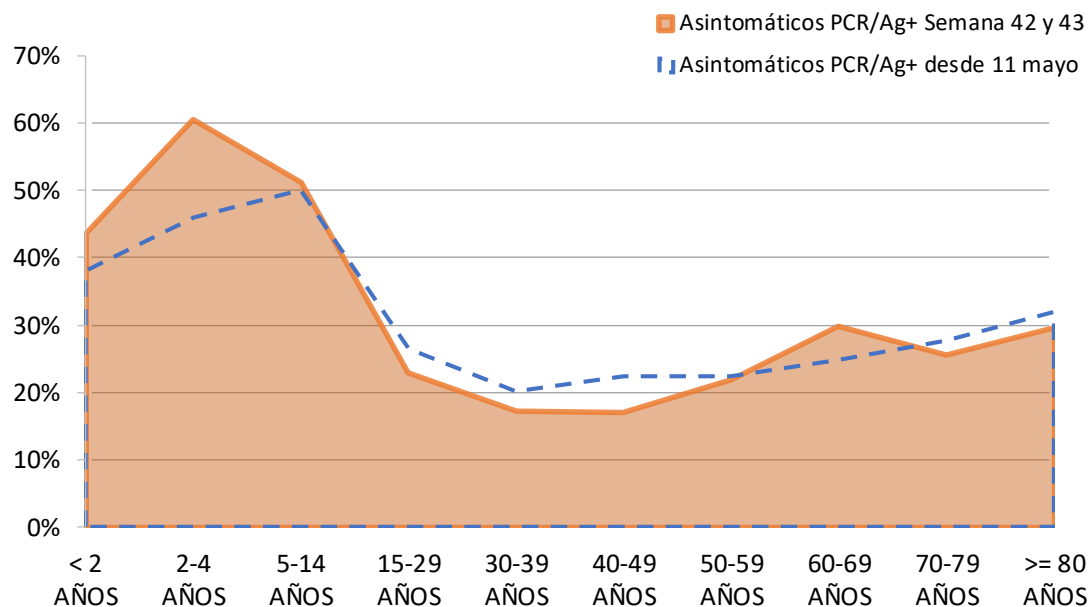
Edad	Asintomáticos		Sintomáticos		Asintomáticos PCR/Ag+ Semana 42 y 43		Sintomáticos PCR/Ag+ Semana 42 y 43	
	Casos acum.	%*	Casos acum.	%*	Casos	%*	Casos	%*
< 2 AÑOS	64	38,1%	104	61,9%	17	43,6%	22	56,4%
2-4 AÑOS	102	45,9%	120	54,1%	26	60,5%	17	39,5%
5-14 AÑOS	403	50,0%	403	50,0%	113	51,1%	108	48,9%
15-29 AÑOS	524	26,5%	1455	73,5%	126	23,0%	422	77,0%
30-39 AÑOS	287	20,2%	1135	79,8%	63	17,2%	304	82,8%
40-49 AÑOS	368	22,4%	1273	77,6%	61	16,9%	299	83,1%
50-59 AÑOS	289	22,5%	997	77,5%	74	22,0%	263	78,0%
60-69 AÑOS	164	24,8%	498	75,2%	52	29,7%	123	70,3%
70-79 AÑOS	100	27,6%	262	72,4%	28	25,5%	82	74,5%
>= 80 AÑOS	93	32,0%	198	68,0%	24	29,6%	57	70,4%
Total	2394	27,1%	6445	72,9%	584	25,6%	1697	74,4%

* Porcentaje de asintomáticos por grupos de edad

Fuente: Servicio de Epidemiología. D.G. Salud Pública y Adicciones.



Figura 5. Porcentaje de confirmados COVID19 desde 10 de mayo asintomáticos por edad (N=8839). Municipio de Murcia



Fuente: Servicio de Epidemiología. D.G. Salud Pública y Adicciones.

La distribución de casos por edad, situación clínica y defunciones de los casos acumulados se presenta en la Tabla 4.

Tabla 4. Casos confirmados COVID19 desde 10 de mayo acumulados por grupos de edad y situación clínica (N=860). Municipio de Murcia

Grupos de edad	Hospitalizados			UCI			Defunciones			
	Casos acum.	%	IA*	Casos acum.	%	IA*	Casos acum.	%	Letalidad (%)**	IA*
< 2 AÑOS	8	1,0%	88,7	0	0,0%	0,0	0	0,0%	0,0%	0,0
2-4 AÑOS	0	0,0%	0,0	0	0,0%	0,0	0	0,0%	0,0%	0,0
5-14 AÑOS	5	0,6%	9,4	2	2,7%	3,8	0	0,0%	0,0%	0,0
15-29 AÑOS	47	5,8%	60,2	4	5,5%	5,1	0	0,0%	0,0%	0,0
30-39 AÑOS	81	9,9%	127,6	4	5,5%	6,3	0	0,0%	0,0%	0,0
40-49 AÑOS	130	15,9%	170,6	6	8,2%	7,9	0	0,0%	0,0%	0,0
50-59 AÑOS	172	21,1%	266,0	24	32,9%	37,1	1	2,3%	0,1%	1,5
60-69 AÑOS	141	17,3%	325,1	18	24,7%	41,5	7	16,3%	1,0%	16,1
70-79 AÑOS	118	14,4%	398,6	13	17,8%	43,9	8	18,6%	2,1%	27,0
>= 80 AÑOS	115	14,1%	534,2	2	2,7%	9,3	27	62,8%	8,9%	125,4
Total	817	100,0%	180,3	73	100,0%	16,1	43	100,0%	0,5%	9,5

*Incidencia acumulada por 100.000 habitantes ** Defunciones / casos confirmados

Fuente: Servicio de Epidemiología. D.G. Salud Pública y Adicciones



La mediana de tiempo desde la fecha de inicio de síntomas hasta el ingreso hospitalario en aquellos pacientes hospitalizados que no estaban previamente ingresados ha sido de 6 días (P25: 3, P75: 9).

La mediana de tiempo desde la fecha de inicio de síntomas hasta el ingreso en UCI en aquellos pacientes hospitalizados que no estaban previamente ingresados ha sido de 9 días (P25: 6, P75: 12).

Respecto a los casos confirmados en los últimos 14 días, la información por edad, situación clínica y defunciones se presenta en la Tabla 5 y Figura 6.

Tabla 5. Casos confirmados COVID19 por grupos de edad y situación clínica en las 2 últimas semanas (N=157). Municipio de Murcia

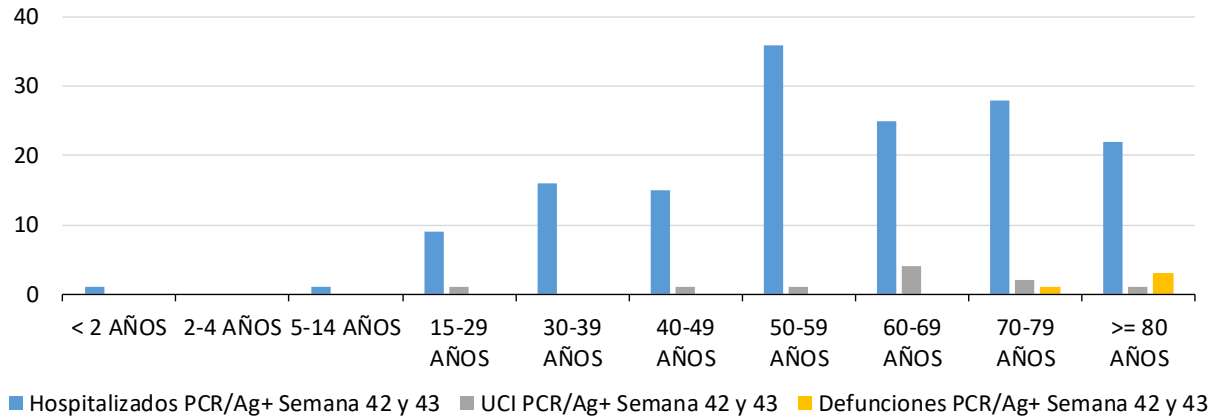
Grupos de edad	Hospitalizados PCR/Ag+ Semana 42 y 43			UCI PCR/Ag+ Semana 42 y 43			Defunciones PCR/Ag+ Semana 42 y 43			
	Casos	%	IA*	Casos	%	IA*	Casos	%	Letalidad (%)**	IA*
< 2 AÑOS	1	0,7%	11,1	0	0,0%	0,0	0	0,0%	0,0%	0,0
2-4 AÑOS	0	0,0%	0,0	0	0,0%	0,0	0	0,0%	0,0%	0,0
5-14 AÑOS	1	0,7%	1,9	0	0,0%	0,0	0	0,0%	0,0%	0,0
15-29 AÑOS	9	5,9%	11,5	1	10,0%	1,3	0	0,0%	0,0%	0,0
30-39 AÑOS	16	10,5%	25,2	0	0,0%	0,0	0	0,0%	0,0%	0,0
40-49 AÑOS	15	9,8%	19,7	1	10,0%	1,3	0	0,0%	0,0%	0,0
50-59 AÑOS	36	23,5%	55,7	1	10,0%	1,5	0	0,0%	0,0%	0,0
60-69 AÑOS	25	16,3%	57,6	4	40,0%	9,2	0	0,0%	0,0%	0,0
70-79 AÑOS	28	18,3%	94,6	2	20,0%	6,8	1	25,0%	0,9%	3,4
>= 80 AÑOS	22	14,4%	102,2	1	10,0%	4,6	3	75,0%	3,7%	13,9
Total	153	100,0%	33,8	10	100,0%	2,2	4	100,0%	0,2%	0,9

*Incidencia acumulada por 100.000 habitantes ** Defunciones / casos confirmados

Fuente: Servicio de Epidemiología. D.G. Salud Pública y Adicciones



Figura 6. Casos confirmados COVID19 por grupos de edad y situación clínica (N=9285) últimas 2 semanas. Municipio de Murcia



Fuente: Servicio de Epidemiología. D.G. Salud Pública y Adicciones.

La clasificación actual de las categorías de no hospitalizado, hospitalizados, UCI y defunción no son mutuamente excluyentes.

Tabla 6. Distribución porcentual de casos confirmados acumulados COVID19 desde 10 de mayo hospitalizados según hospital (N=817). Municipio de Murcia

Hospital	%
VIRGEN DE LA ARRIXACA, HOSPITAL UNIVERSITARIO	42,3%
REINA SOFÍA, HOSPITAL GENERAL UNIVERSITARIO	39,1%
MORALES MESEGUER, HOSPITAL GENERAL UNIVERSITARIO	14,3%
VIRGEN DE LA VEGA, CLÍNICA	0,8%
HOSPITAL QUIRONSAJUD MURCIA	0,5%
RAFAEL MENDEZ, HOSPITAL	0,4%
VIRGEN DEL CASTILLO, HOSPITAL	0,4%
CLÍNICA VIRGEN DE LA CARIDAD	0,4%
SANTA LUCÍA, HOSPITAL DE	0,3%
MESA DEL CASTILLO, S.L., SANATORIO	0,3%
LOS ARCOS, HOSPITAL	0,1%
MOLINA, HOSPITAL DE	0,1%
STª MARIA DEL ROSELL, HOSPITAL GENERAL	0,0%
RESTO	1,1%
Total	100,0%

Fuente: Servicio de Epidemiología. D.G. Salud Pública y Adicciones.



6. CASOS EN PROFESIONALES SANITARIOS

Entre los casos confirmados se han registrado casos de profesionales sanitarios. Esta cifra incluye todos los casos de profesionales sanitarios, independientemente de si el contagio ha sido en relación a su actividad laboral o sin relación con dicha actividad (extra-laboral).

En la Tabla 7 se recoge información sobre la categoría profesional de los casos que son profesionales sanitarios.

Tabla 7. Casos confirmados COVID19 desde 10 de mayo según ocupación en profesionales sanitarios (N=408*). Municipio de Murcia

Ocupación	Casos acum.	%
ENFERMERO/A	106	26,0%
AUXILIAR ENFERMERÍA	77	18,9%
MÉDICO/A	66	16,2%
TÉCNICO/A SANITARIO	15	3,7%
CELADOR/A	13	3,2%
FISIOTERAPEUTA	12	2,9%
AUXILIAR ENFERMERIA	8	2,0%
FARMACÉUTICO/A	7	1,7%
RESTO	104	25,5%
Total	408	100%

*Esta cifra incluye todos los casos de profesionales sanitarios, independientemente de si el contagio ha sido en relación a su actividad laboral o sin relación con dicha actividad (extra-laboral).

Fuente: Servicio de Epidemiología. D.G. Salud Pública y Adicciones.