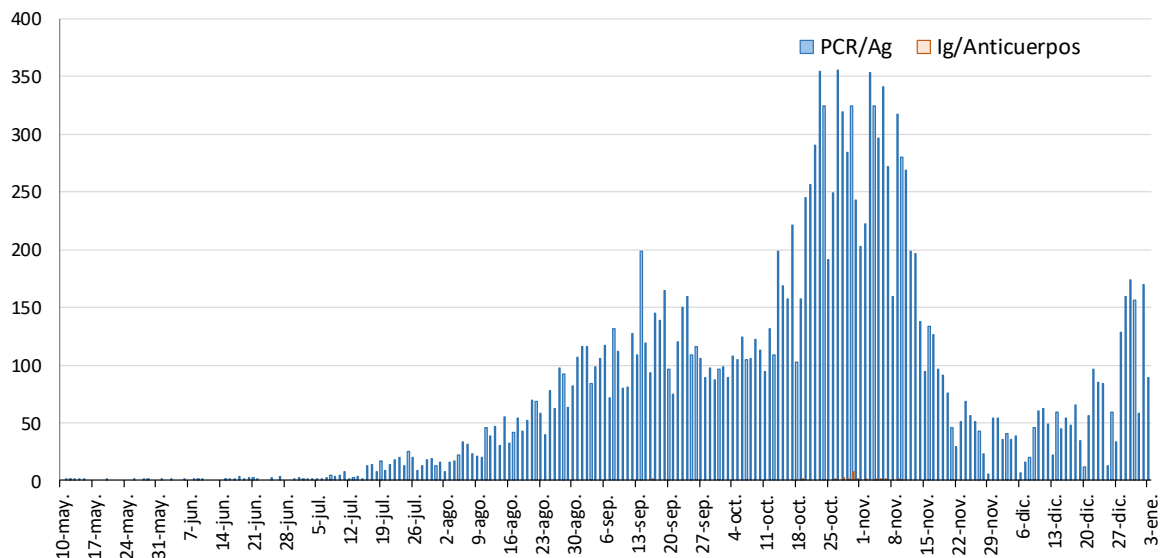




## INFORME EPIDEMIOLÓGICO SEMANAL COVID-19 MUNICIPIO DE MURCIA A 7 DE ENERO 2021

Los datos que se presentan a continuación son aquellos sobre los que se tiene información epidemiológica detallada y corresponden a los casos confirmados acumulados por pruebas diagnósticas a partir del 10 de mayo hasta la última semana epidemiológica completa (semana nº 53, del 28/12/2020 al 03/01/2021), que suman un total de 17898 casos. También se presentan los casos en la última y dos últimas semanas epidemiológicas (semanas 52 y 53).

**Figura 1. Casos confirmados COVID19 por tipo prueba (N=17562). Municipio de Murcia**



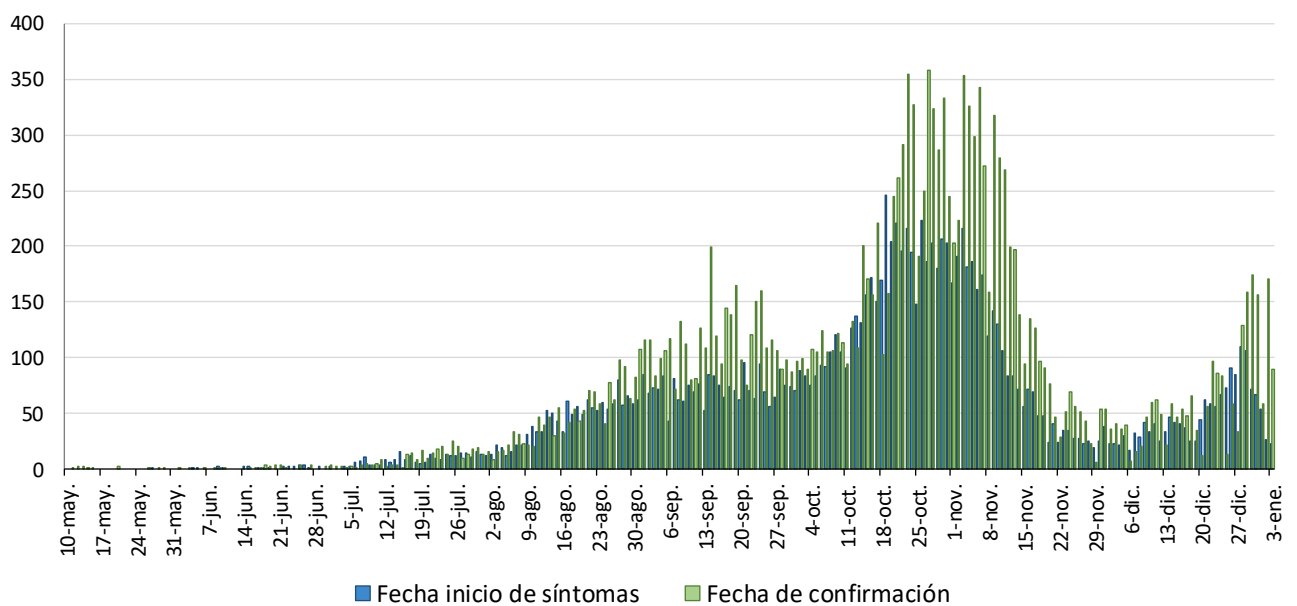
Fuente: Servicio de Epidemiología. D.G. Salud Pública y Adicciones.



## 1. NÚMERO DE CASOS CONFIRMADOS POR FECHA DE INICIO DE SÍNTOMAS Y CONFIRMACIÓN

Los datos que se presentan a continuación son aquellos sobre los que se tiene información epidemiológica detallada según las variables que se presentan.

**Figura 2. Casos confirmados COVID19 por fecha de inicio de síntomas (N=12560) y confirmación (N=17580). Municipio de Murcia**



Fuente: Servicio de Epidemiología. D. G. Salud Pública y Adicciones

La curva epidémica por fecha de inicio de síntomas (Figura 2) es la que muestra la evolución de la epidemia con la información relativa a los casos confirmados.

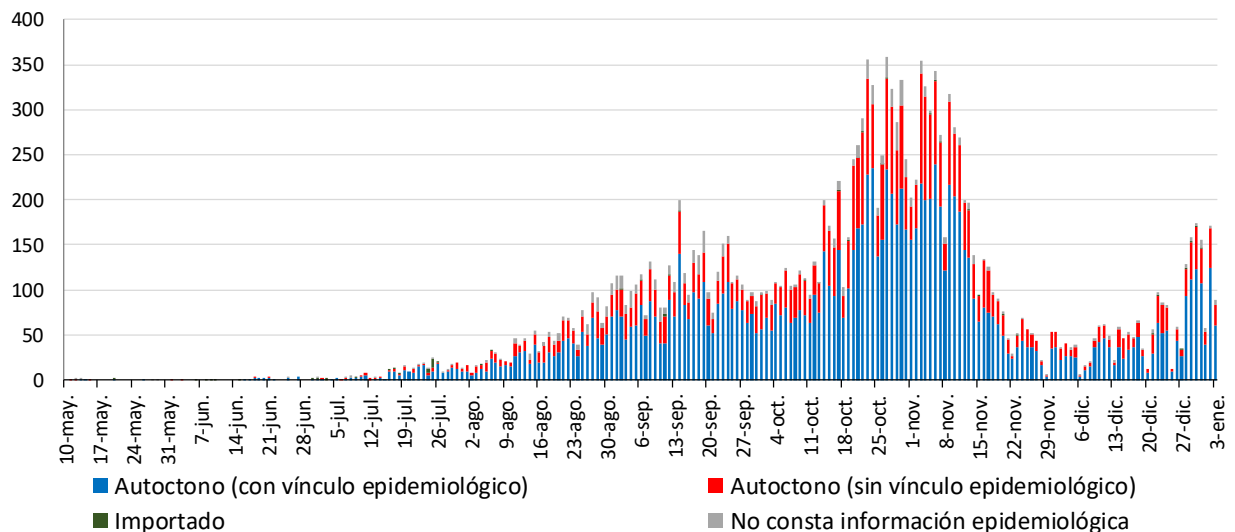
Debido al periodo de incubación que es de 1 a 14 días, la curva que corresponde a la Fecha de Inicio de Síntomas (FIS) puede ir modificándose en los últimos 14 días.



## 2. CASOS SEGÚN EL ORIGEN DEL CONTAGIO

Los casos confirmados según el origen del contagio y fecha de confirmación se presentan en la Figura 3.

**Figura 3. Casos confirmados COVID19 según origen de contagio y fecha de confirmación (N=12560). Municipio de Murcia**



Fuente: Servicio de Epidemiología. D. G. Salud Pública y Adicciones

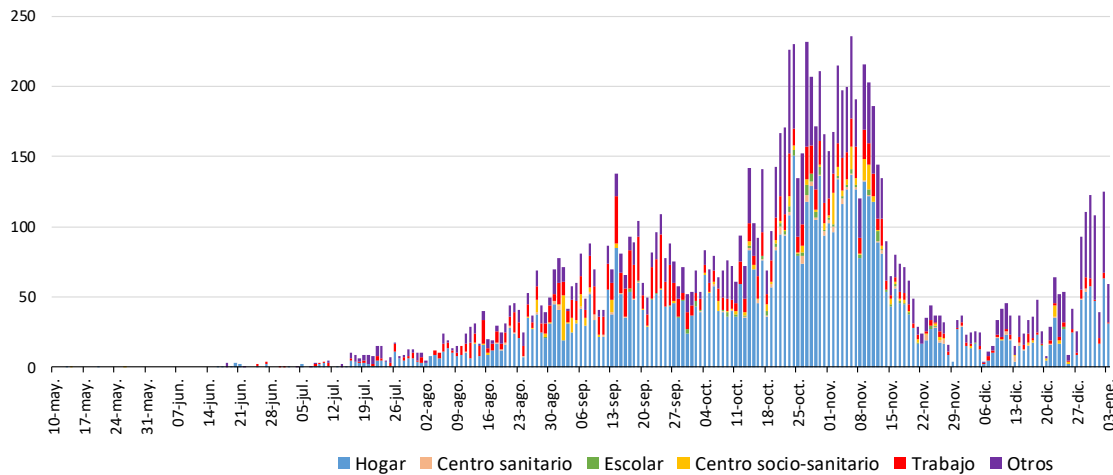
El total de casos autóctonos con vínculo epidemiológico constatado (contacto con un caso confirmado) es de 11539 sobre 17898 (70,4%).

De estos 11539 casos **con vínculo epidemiológico constatado**, 301 (2,5%) están relacionados con centros socio-sanitarios, 122 (1,0%) son casos con contagio centros sanitarios, 6752 (56,7%) corresponden a contagios en el hogar, 1486 (12,5%) han sido laborales, 119 (1,0%) escolares y en 2982 casos (25,0%) el contagio procede de otros ámbitos, principalmente social/ocio. En el resto de casos (1,2%) no consta el ámbito.

En el apartado de centros socio-sanitarios hemos incluido a los trabajadores y residentes.



**Figura 4. Casos confirmados COVID19 autóctonos con vínculo epidemiológico según origen de contagio y fecha de confirmación (N=11539). Municipio de Murcia**

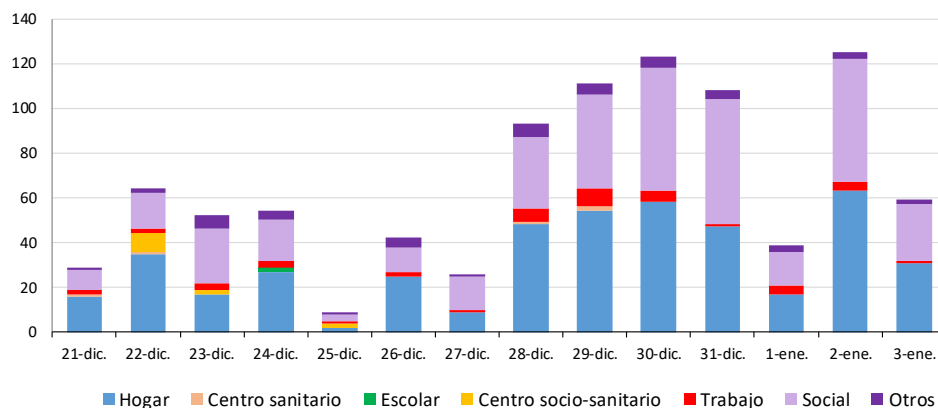


Fuente: Servicio de Epidemiología. D. G. Salud Pública y Adicciones

Según la Figura 4, los casos autóctonos con vínculo epidemiológico según origen del contagio más predominante han sido en hogar, trabajo y otros ámbitos (principalmente social/ocio).

En las dos últimas semanas, para los casos con vínculo epidemiológico constatado, 12 (1,3%) han sido en centros socio-sanitarios, 449 (47,8%) en el hogar, 43 (4,6%) en el ámbito laboral, 5 (0,5%) en centros sanitarios, 2 (0,2%) de origen escolar, 376 (40,0%) en el ámbito social y 47 (5,0%) en otros ámbitos. Para el resto (0,6%) no consta el ámbito.

**Figura 5. Casos confirmados COVID19 por grupos de edad y situación clínica últimas 2 semanas (N=939). Municipio de Murcia**



Fuente: Servicio de Epidemiología. D. G. Salud Pública y Adicciones

Según la Figura 5, los ámbitos predominantes en las dos últimas semanas han sido el hogar y social.



### 3. CASOS SEGÚN ZONA BÁSICA

Los casos por PCR/Ag positivo según zona básica de salud de pertenencia se muestran en la tabla 1.

**Tabla 1. Casos confirmados COVID19 desde 10 mayo 2020 hasta 3 de enero 2021 por zona básica de residencia (N=17898). Municipio de Murcia**

Zona Básica Salud	Población	Casos acum.	IA*	PCR/Ag+ Semanas 52 y 53		PCR/Ag+ con FIS Semanas 52 y 53		PCR/Ag+ Semana 53		Casos PCR/Ag+ con FIS Semana 53	
				Casos	IA*	Casos	IA*	Casos	IA*	Casos	IA*
Murcia / Algezares	12984	393	3026,8	23	177,1	16	123,2	17	130,9	10	77,0
Murcia / Aljucer	7699	286	3714,8	22	285,8	12	155,9	17	220,8	8	103,9
Murcia / Alquerías	14611	505	3456,3	16	109,5	11	75,3	14	95,8	7	47,9
Murcia / Barrio de El Carmen	16447	1083	6584,8	44	267,5	26	158,1	21	127,7	14	85,1
Murcia / Beniaján	28622	854	2983,7	55	192,2	41	143,2	42	146,7	21	73,4
Murcia / Cabezo de Torres	21701	701	3230,3	73	336,4	52	239,6	57	262,7	23	106,0
Murcia / Campo de Cartagena	11708	352	3006,5	17	145,2	9	76,9	8	68,3	1	8,5
Murcia / Centro	19640	825	4200,6	71	361,5	51	259,7	49	249,5	28	142,6
Murcia / El Palmar	23889	1165	4876,7	39	163,3	30	125,6	29	121,4	15	62,8
Murcia / El Ranero	12534	456	3638,1	41	327,1	33	263,3	30	239,3	13	103,7
Murcia / Espinardo	26474	719	2715,9	67	253,1	50	188,9	43	162,4	23	86,9
Murcia / Floridabanca	10748	575	5349,8	37	344,3	23	214,0	25	232,6	11	102,3
Murcia / Infante Juan Manuel	18164	733	4035,5	54	297,3	34	187,2	33	181,7	16	88,1
Murcia / La Alberca	18920	657	3472,5	89	470,4	67	354,1	75	396,4	43	227,3
Murcia / La Ñora	13158	469	3564,4	28	212,8	16	121,6	13	98,8	2	15,2
Murcia / Llano de Brujas	13119	376	2866,1	27	205,8	20	152,5	16	122,0	8	61,0
Murcia / Monteagudo	14241	399	2801,8	49	344,1	34	238,7	36	252,8	18	126,4
Murcia / Nonduermas	12785	500	3910,8	12	93,9	8	62,6	7	54,8	3	23,5
Murcia / Puente Tocinos	16655	843	5061,5	110	660,5	80	480,3	92	552,4	41	246,2
Murcia / San Andrés	26777	1282	4787,7	74	276,4	58	216,6	49	183,0	27	100,8
Murcia / Sangonera la Verde	12296	542	4407,9	26	211,5	14	113,9	17	138,3	9	73,2
Murcia / Santa María de Gracia	12406	473	3812,7	27	217,6	19	153,2	18	145,1	10	80,6
Murcia / Santiago El Mayor	27142	1051	3872,2	53	195,3	41	151,1	38	140,0	23	84,7
Murcia / Santiago y Zairaiche	16613	191	1149,7	58	349,1	40	240,8	36	216,7	19	114,4
Murcia / Vista Alegre**	32529	799	2456,3	67	206,0	49	150,6	40	123,0	12	36,9
Murcia / Vistabella	14864	793	5335,0	41	275,8	29	195,1	28	188,4	14	94,2
Murcia / Zarandona	6936	240	3460,2	34	490,2	18	259,5	17	245,1	8	115,3
Otras zonas / Desconoc.		636		111		69		69		31	
<b>Total</b>	<b>453258</b>	<b>17898</b>	<b>3948,7</b>	<b>1365</b>	<b>301,2</b>	<b>950</b>	<b>209,6</b>	<b>936</b>	<b>206,5</b>	<b>458</b>	<b>101,0</b>

\*Incidencia Acumulada por 100.000 habitantes

\*\* Esta zona básica incluye casos y población de otra que tiene asignada

FIS: fecha de inicio de síntomas

Fuente: Servicio de Epidemiología. D.G. Salud Pública y Adicciones



#### 4. CASOS SEGÚN GRUPO DE EDAD Y SEXO

La mediana de edad en los casos confirmados con edad conocida es 39 años (39 en hombres y 39 en mujeres) y el 52,8% de los casos confirmados son mujeres. La distribución por edad y sexo se presenta en la Tabla 2.

**Tabla 2. Casos confirmados COVID19 desde 10 de mayo 2020 hasta 3 de enero 2021 por edad y sexo (N=17898). Municipio de Murcia**

Grupos de edad	Total PCR/Ag+ desde 10 mayo 2020			Hombres PCR/Ag+ desde 10 mayo 2020			Mujeres PCR/Ag+ desde 10 mayo 2020			Ambos sexos PCR/Ag+ Semanas 52 y 53			Ambos sexos PCR/Ag+ Semana 53		
	Casos acum.	%	IA*	Casos acum.	%	IA*	Casos acum.	%	IA*	Casos	%	IA*	Casos	%	IA*
< 2 AÑOS	311	1,7%	3447,5	171	2,0%	3710,1	140	1,5%	3173,2	17	1,2%	188,4	13	1,4%	144,1
2-4 AÑOS	398	2,2%	2749,2	197	2,3%	2645,7	201	2,1%	2858,8	21	1,5%	145,1	14	1,5%	96,7
5-14 AÑOS	1680	9,4%	3175,0	852	10,1%	3134,7	828	8,8%	3217,7	108	7,9%	204,1	64	6,8%	121,0
15-29 AÑOS	3998	22,3%	5124,1	1855	22,0%	4668,0	2143	22,7%	5597,5	334	24,5%	428,1	229	24,5%	293,5
30-39 AÑOS	2821	15,8%	4444,1	1335	15,8%	4194,3	1486	15,7%	4695,3	253	18,5%	398,6	175	18,7%	275,7
40-49 AÑOS	3122	17,4%	4097,4	1478	17,5%	3864,1	1644	17,4%	4332,6	208	15,2%	273,0	141	15,1%	185,1
50-59 AÑOS	2601	14,5%	4023,1	1213	14,4%	3861,7	1388	14,7%	4175,7	198	14,5%	306,3	145	15,5%	224,3
60-69 AÑOS	1404	7,8%	3237,3	697	8,3%	3462,5	707	7,5%	3042,3	112	8,2%	258,2	80	8,5%	184,5
70-79 AÑOS	865	4,8%	2921,9	404	4,8%	3098,6	461	4,9%	2782,8	62	4,5%	209,4	40	4,3%	135,1
>= 80 AÑOS	698	3,9%	3242,6	242	2,9%	3059,0	456	4,8%	3349,2	52	3,8%	241,6	35	3,7%	162,6
<b>Total</b>	<b>17898</b>	<b>100,0%</b>	<b>3948,7</b>	<b>8444</b>	<b>100,0%</b>	<b>1129,5</b>	<b>9454</b>	<b>100,0%</b>	<b>4080,0</b>	<b>1365</b>	<b>100,0%</b>	<b>301,2</b>	<b>936</b>	<b>100,0%</b>	<b>206,5</b>

\*Incidencia acumulada por 100.000 habitantes

Fuente: Servicio de Epidemiología. D.G. Salud Pública y Adicciones.

El porcentaje de casos menores de 15 años es del 13,3%.

Entre los 30-59 años la incidencia acumulada fluctúa entre 4023 y 4444 casos por 100.000 habitantes, entre 60-79 años hasta un máximo de 3237 por 100.000 y en los de 80 o más años es 3242,6. En las dos últimas semanas el porcentaje de casos jóvenes de 15-29 años representa el 24,5% y en los menores de 15 años es el 10,7%. Por otra parte, el porcentaje de casos de 50 o más años es el 31,1% en los últimos 14 días, frente al 31,1% de los casos acumulados.



## 5. CASOS SEGÚN GRUPO DE EDAD, SITUACIÓN CLÍNICA Y DEFUNCIONES

Se ha registrado la hospitalización en algún momento durante su enfermedad (no los hospitalizados a día de hoy) de 1531 casos de los 17898 encuestados (8,6%), con un 9,8% de hospitalizaciones en hombres y un 7,4% en mujeres. La media de edad en el conjunto de hospitalizados es de 61 años y mediana de 61 años.

La mediana de tiempo de hospitalización, excluyendo fallecidos, es de 8 días (P25: 4, P75: 14) y la de estancia en UCI de 9 días (P25: 6, P75: 16).

En la Tabla 3 y Figura 6 se muestra la distribución de los casos según si presentan o no síntomas por grupos de edad y el total.

**Tabla 3. Casos confirmados COVID19 desde 10 de mayo 2020 hasta 3 de enero 2021 según presencia de síntomas y grupos de edad (N=17265). Municipio de Murcia**

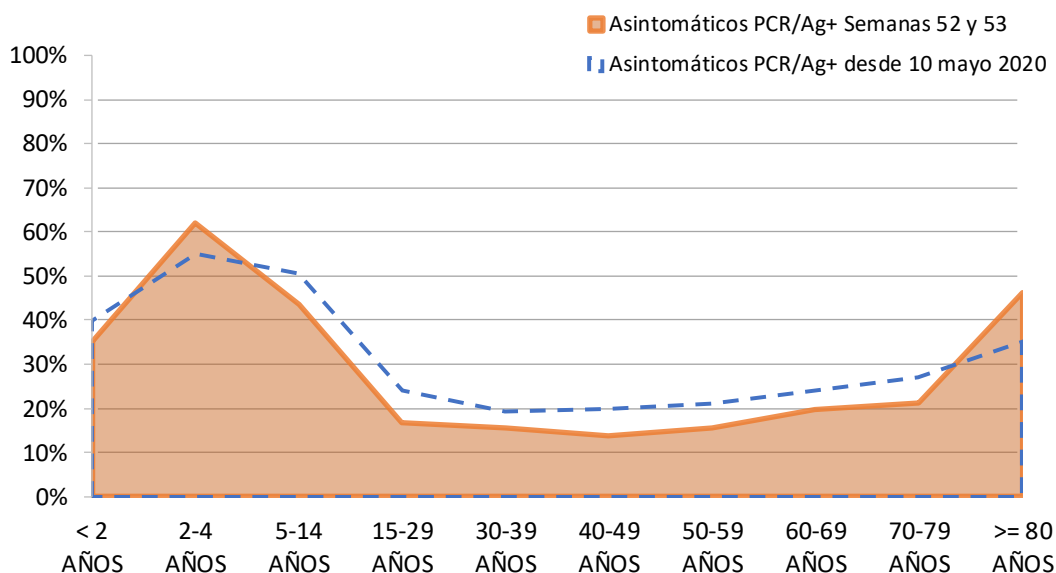
Edad	Asintomáticos PCR/Ag+ desde 10 mayo 2020		Sintomáticos PCR/Ag+ desde 10 mayo 2020		Asintomáticos PCR/Ag+ Semanas 52 y 53		Sintomáticos PCR/Ag+ Semanas 52 y 53	
	Casos acum.	%*	Casos acum.	%*	Casos	%*	Casos	%*
< 2 AÑOS	121	39,9%	182	60,1%	6	35,3%	11	64,7%
2-4 AÑOS	216	55,1%	176	44,9%	13	61,9%	8	38,1%
5-14 AÑOS	830	50,5%	815	49,5%	47	43,5%	61	56,5%
15-29 AÑOS	916	24,1%	2891	75,9%	55	16,8%	273	83,2%
30-39 AÑOS	524	19,4%	2181	80,6%	39	15,6%	211	84,4%
40-49 AÑOS	596	19,9%	2400	80,1%	28	13,7%	176	86,3%
50-59 AÑOS	533	21,1%	1991	78,9%	31	15,7%	167	84,3%
60-69 AÑOS	329	24,0%	1041	76,0%	22	19,6%	90	80,4%
70-79 AÑOS	228	27,0%	616	73,0%	13	21,3%	48	78,7%
>= 80 AÑOS	238	35,1%	441	64,9%	24	46,2%	28	53,8%
<b>Total</b>	<b>4531</b>	<b>26,2%</b>	<b>12734</b>	<b>73,8%</b>	<b>278</b>	<b>20,6%</b>	<b>1073</b>	<b>79,4%</b>

\* Porcentaje de asintomáticos por grupos de edad

Fuente: Servicio de Epidemiología. D.G. Salud Pública y Adicciones.



**Figura 6. Porcentaje de confirmados COVID19 desde 10 de mayo 2020 hasta 3 de enero 2021 asintomáticos por edad (N=17265). Municipio de Murcia**



Fuente: Servicio de Epidemiología. D.G. Salud Pública y Adicciones.

La distribución de casos acumulados por edad, situación clínica y defunciones se presenta en la Tabla 4.

**Tabla 4. Casos confirmados COVID19 desde 10 de mayo 2020 hasta 3 de enero 2021 acumulados por grupos de edad y situación clínica (N=1719). Municipio de Murcia**

Grupos de edad	Hospitalizados PCR/Ag+ desde 10 mayo 2020			UCI PCR/Ag+ desde 10 mayo 2020			Defunciones PCR/Ag+ desde 10 mayo 2020			
	Casos acum.	%	IA*	Casos acum.	%	IA*	Casos acum.	%	Letalidad (%)**	IA*
< 2 AÑOS	13	0,8%	144,1	0	0,0%	0,0	0	0,0%	0,0%	0,0
2-4 AÑOS	2	0,1%	13,8	0	0,0%	0,0	0	0,0%	0,0%	0,0
5-14 AÑOS	7	0,5%	13,2	3	1,9%	5,7	0	0,0%	0,0%	0,0
15-29 AÑOS	64	4,2%	82,0	3	1,9%	3,8	0	0,0%	0,0%	0,0
30-39 AÑOS	124	8,1%	195,3	8	5,0%	12,6	0	0,0%	0,0%	0,0
40-49 AÑOS	219	14,3%	287,4	15	9,3%	19,7	1	0,5%	0,0%	1,3
50-59 AÑOS	305	19,9%	471,8	40	24,8%	61,9	7	3,7%	0,3%	10,8
60-69 AÑOS	255	16,7%	588,0	44	27,3%	101,5	23	12,2%	1,6%	53,0
70-79 AÑOS	256	16,7%	864,7	39	24,2%	131,7	53	28,2%	6,1%	179,0
>= 80 AÑOS	286	18,7%	1328,6	9	5,6%	41,8	104	55,3%	14,9%	483,1
<b>Total</b>	<b>1531</b>	<b>100,0%</b>	<b>337,8</b>	<b>161</b>	<b>100,0%</b>	<b>35,5</b>	<b>188</b>	<b>100,0%</b>	<b>1,1%</b>	<b>41,5</b>

\*Incidencia acumulada por 100.000 habitantes \*\* Defunciones / casos confirmados

Fuente: Servicio de Epidemiología. D.G. Salud Pública y Adicciones



La mediana de tiempo desde la fecha de inicio de síntomas hasta el ingreso hospitalario en aquellos pacientes hospitalizados que no estaban previamente ingresados ha sido de 6 días (P25: 3, P75: 9).

La mediana de tiempo desde la fecha de inicio de síntomas hasta el ingreso en UCI en aquellos pacientes hospitalizados que no estaban previamente ingresados ha sido de 9 días (P25: 6, P75: 12).

Respecto a los casos confirmados en los últimos 14 días, la información por edad, situación clínica y defunciones se presenta en la Tabla 5 y Figura 7.

**Tabla 5. Casos confirmados COVID19 por grupos de edad y situación clínica en las dos últimas semanas (N=62). Municipio de Murcia**

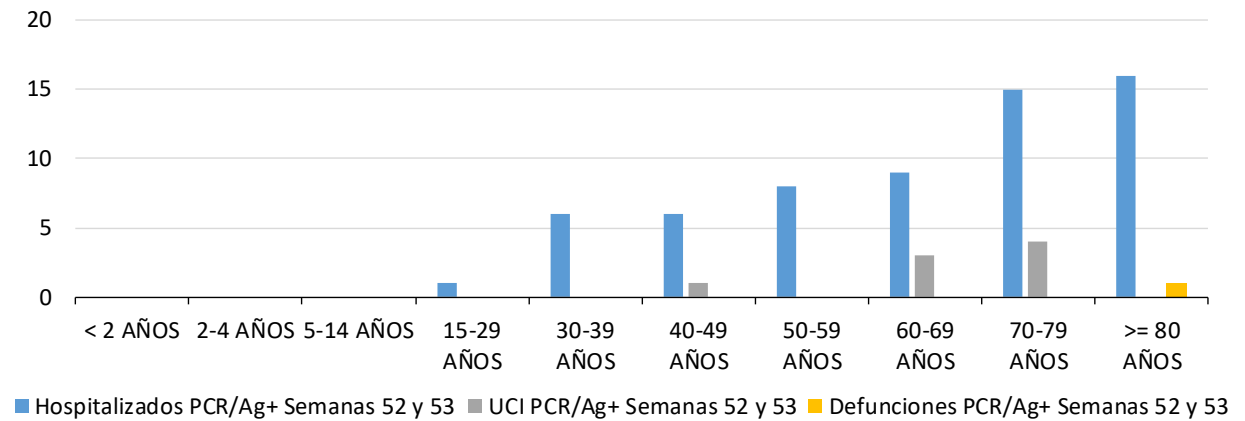
Grupos de edad	Hospitalizados PCR/Ag+ Semanas 52 y 53			UCI PCR/Ag+ Semanas 52 y 53			Defunciones PCR/Ag+ Semanas 52 y 53			
	Casos	%	IA*	Casos	%	IA*	Casos	%	Letalidad (%)**	IA*
< 2 AÑOS	0	0,0%	0,0	0	0,0%	0,0	0	0,0%	0,0%	0,0
2-4 AÑOS	0	0,0%	0,0	0	0,0%	0,0	0	0,0%	0,0%	0,0
5-14 AÑOS	0	0,0%	0,0	0	0,0%	0,0	0	0,0%	0,0%	0,0
15-29 AÑOS	1	1,6%	1,3	0	0,0%	0,0	0	0,0%	0,0%	0,0
30-39 AÑOS	6	9,8%	9,5	0	0,0%	0,0	0	0,0%	0,0%	0,0
40-49 AÑOS	6	9,8%	7,9	1	12,5%	1,3	0	0,0%	0,0%	0,0
50-59 AÑOS	8	13,1%	12,4	0	0,0%	0,0	0	0,0%	0,0%	0,0
60-69 AÑOS	9	14,8%	20,8	3	37,5%	6,9	0	0,0%	0,0%	0,0
70-79 AÑOS	15	24,6%	50,7	4	50,0%	13,5	0	0,0%	0,0%	0,0
>= 80 AÑOS	16	26,2%	74,3	0	0,0%	0,0	1	100,0%	1,9%	4,6
<b>Total</b>	<b>61</b>	<b>100,0%</b>	<b>13,5</b>	<b>8</b>	<b>100,0%</b>	<b>1,8</b>	<b>1</b>	<b>100,0%</b>	<b>0,1%</b>	<b>0,2</b>

\*Incidencia acumulada por 100.000 habitantes \*\* Defunciones / casos confirmados

Fuente: Servicio de Epidemiología. D.G. Salud Pública y Adicciones



**Figura 7. Casos confirmados COVID19 por grupos de edad y situación clínica últimas 2 semanas (N=17898). Municipio de Murcia**



Fuente: Servicio de Epidemiología. D.G. Salud Pública y Adicciones.

La clasificación actual de las categorías de no hospitalizado, hospitalizados, UCI y defunción no son mutuamente excluyentes.

**Tabla 6. Distribución porcentual de casos confirmados acumulados COVID19 desde 10 de mayo 2020 hasta 3 de enero 2021 hospitalizados según hospital (N=1531). Municipio de Murcia**

Hospital	%
REINA SOFÍA, HOSPITAL GENERAL UNIVERSITARIO	40,0%
VIRGEN DE LA ARRIXACA, HOSPITAL UNIVERSITARIO	38,9%
MORALES MESEGUER, HOSPITAL GENERAL UNIVERSITARIO	15,1%
VIRGEN DE LA VEGA, CLÍNICA	1,1%
STª MARIA DEL ROSELL, HOSPITAL GENERAL	1,0%
HOSPITAL QUIRONSAJUD MURCIA	0,8%
SANTA LUCÍA, HOSPITAL DE	0,7%
MOLINA, HOSPITAL DE	0,5%
MESA DEL CASTILLO, S.L., SANATORIO	0,3%
CLÍNICA VIRGEN DE LA CARIDAD	0,3%
LOS ARCOS, HOSPITAL	0,3%
LA VEGA LORENZO GUIRAO, HOSPITAL DE	0,3%
RAFAEL MENDEZ, HOSPITAL	0,3%
RESTO	0,4%
<b>Total</b>	<b>100,0%</b>

Fuente: Servicio de Epidemiología. D.G. Salud Pública y Adicciones.



## 6. CASOS EN PROFESIONALES SANITARIOS

En los casos confirmados de profesionales sanitarios se incluye a todos ellos independientemente de si el contagio ha sido en relación a su actividad laboral o sin relación con dicha actividad (extra-laboral).

En la Tabla 7 se recoge información sobre la categoría profesional de los casos que son profesionales sanitarios.

**Tabla 7. Casos confirmados COVID19 desde 10 de mayo hasta 3 de enero 2021 según ocupación en profesionales sanitarios (N=856\*). Municipio de Murcia**

Ocupación	Casos acum.	%
ENFERMERO/A	243	28,4%
AUXILIAR ENFERMERÍA	157	18,3%
MÉDICO/A	124	14,5%
TÉCNICO/A SANITARIO	33	3,9%
CELADOR/A	32	3,7%
FISIOTERAPEUTA	26	3,0%
FARMACÉUTICO/A	14	1,6%
RESTO	227	26,5%
<b>Total</b>	<b>856</b>	<b>100%</b>

\*Esta cifra incluye todos los casos de profesionales sanitarios, independientemente de si el contagio ha sido en relación a su actividad laboral o sin relación con dicha actividad (extra-laboral).

Fuente: Servicio de Epidemiología. D.G. Salud Pública y Adicciones.