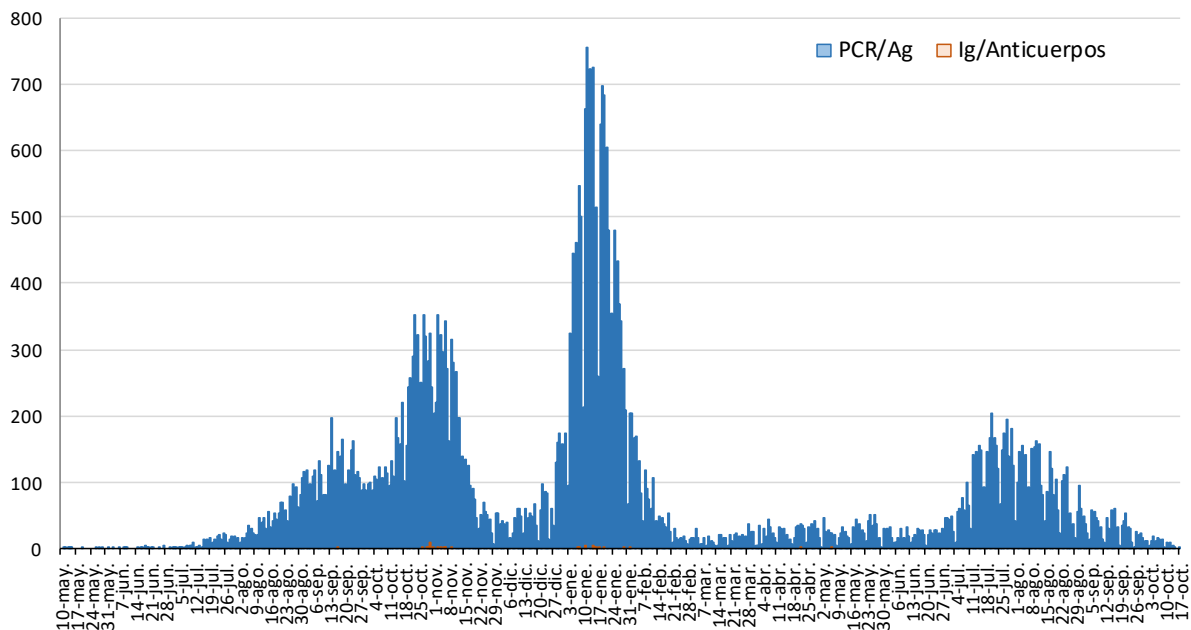




INFORME EPIDEMIOLÓGICO SEMANAL COVID-19 MUNICIPIO DE MURCIA A 20 DE OCTUBRE 2021

Los datos que se presentan a continuación son aquellos sobre los que se tiene información epidemiológica detallada y corresponden a los casos confirmados acumulados por pruebas diagnósticas a partir del 10 de mayo hasta la última semana epidemiológica completa (semana nº 41, del 11/10/2021 al 17/10/2021), que suman un total de 42848 casos. También se presentan los casos en la última y dos últimas semanas epidemiológicas (semanas 40 y 41).

Figura 1. Casos confirmados COVID-19 por tipo prueba (N=42816). Municipio de Murcia 2020/21



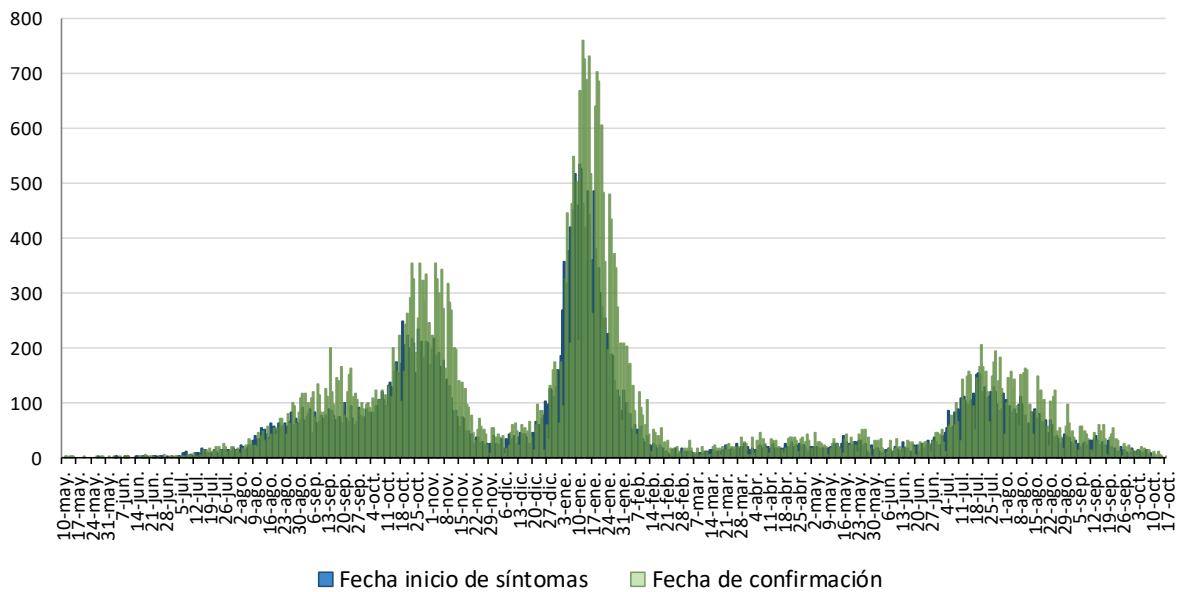
Fuente: Servicio de Epidemiología. D.G. Salud Pública y Adicciones.



1. NÚMERO DE CASOS CONFIRMADOS POR FECHA DE INICIO DE SÍNTOMAS Y CONFIRMACIÓN

Los datos que se presentan a continuación son aquellos sobre los que se tiene información epidemiológica detallada según las variables que se presentan.

Figura 2. Casos confirmados COVID-19 por fecha de inicio de síntomas (N=31795) y confirmación (N=42848). Municipio de Murcia 2020/21



Fuente: Servicio de Epidemiología. D. G. Salud Pública y Adicciones

La curva epidémica por fecha de inicio de síntomas (Figura 2) es la que muestra la evolución de la epidemia con la información relativa a los casos confirmados.

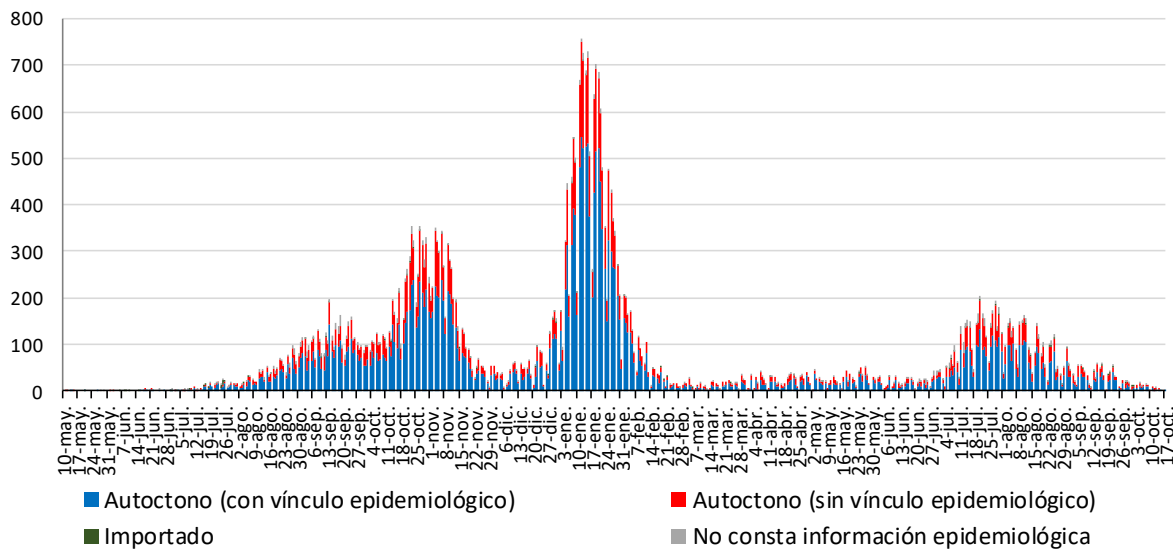
Debido al periodo de incubación que es de 1 a 14 días, la curva que corresponde a la Fecha de Inicio de Síntomas (FIS) puede ir modificándose en los últimos 14 días.



2. CASOS SEGÚN EL ORIGEN DEL CONTAGIO

Los casos confirmados según el origen del contagio y fecha de confirmación se presentan en la Figura 3.

Figura 3. Casos confirmados COVID-19 según origen de contagio y fecha de confirmación (N=31795). Municipio de Murcia 2020/21



Fuente: Servicio de Epidemiología. D. G. Salud Pública y Adicciones

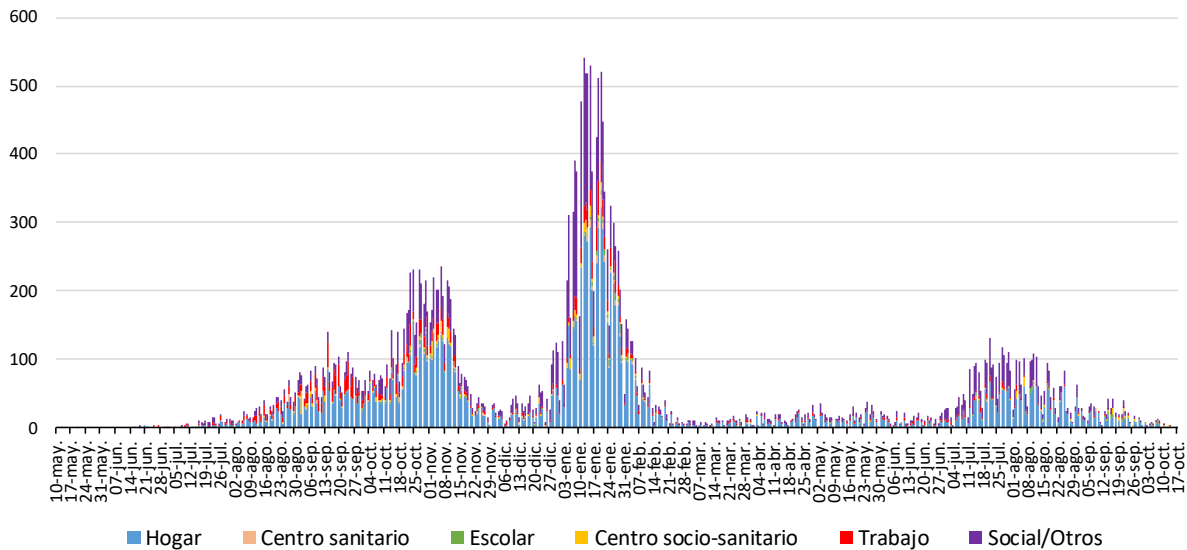
El total de casos autóctonos con vínculo epidemiológico constatado (contacto con un caso confirmado) es de 28834 sobre 42848 (70,6%).

De estos 28834 casos **con vínculo epidemiológico constatado**, 562 (1,9%) están relacionados con centros socio-sanitarios, 313 (1,1%) son casos con contagio centros sanitarios, 16435 (56,5%) corresponden a contagios en el hogar, 2449 (8,4%) han sido laborales, 384 (1,3%) escolares y en 8691 casos (29,9%) el contagio procede de otros ámbitos, principalmente social/ocio. En el resto de casos (0,9%) no consta el ámbito.

En el apartado de centros socio-sanitarios hemos incluido a los trabajadores y residentes.



Figura 4. Casos confirmados COVID-19 autóctonos con vínculo epidemiológico según origen de contagio y fecha de confirmación (N=28834). Municipio de Murcia 2020/21

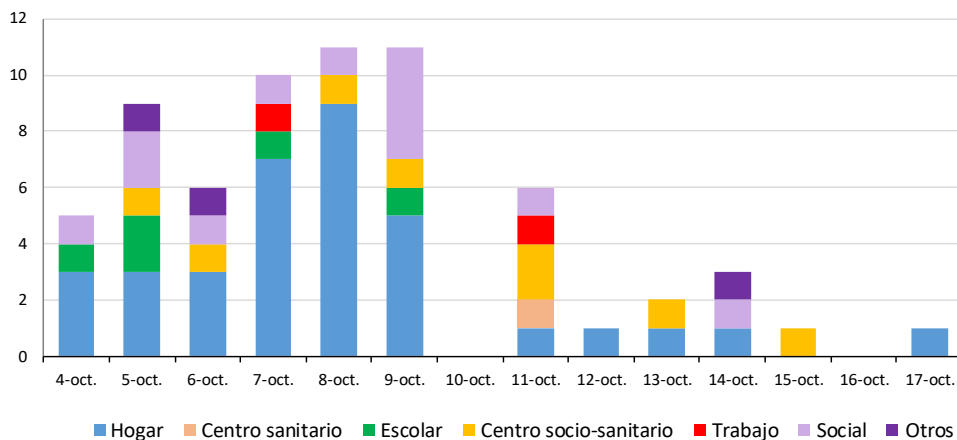


Fuente: Servicio de Epidemiología. D. G. Salud Pública y Adicciones

En la Figura 4, los casos autóctonos con vínculo epidemiológico según origen de contagio más predominante han sido hogar y otros ámbitos (principalmente social/ocio).

En las dos últimas semanas, para los casos con vínculo epidemiológico constatado, 8 (11,6%) han sido en centros socio-sanitarios, 35 (50,7%) en el hogar, 2 (2,9%) en el ámbito laboral, 1 (1,4%) en centros sanitarios, 5 (7,2%) de origen escolar, 12 (17,4%) en el ámbito social y 3 (4,3%) en otros ámbitos. Para el resto (4,3%) no consta el ámbito.

Figura 5. Casos confirmados COVID-19 por grupos de edad y situación clínica semanas 40 y 41 de 2021 (N=68). Municipio de Murcia



Fuente: Servicio de Epidemiología. D. G. Salud Pública y Adicciones

Según la Figura 5, los ámbitos predominantes en las dos últimas semanas han sido el hogar, centros socio-sanitario y en el ámbito social/ocio.



3. CASOS SEGÚN ZONA BÁSICA

Los casos por PCR/Ag positivo según zona básica de salud de pertenencia se muestran en la tabla 1.

Tabla 1. Casos confirmados COVID-19 desde 10 mayo 2020 hasta 17 de octubre 2021 por zona básica de residencia (N=42848). Municipio de Murcia

Zona Básica Salud	Pobl.	Casos acum.	IA*	Defunc.	PCR/Ag+ Semanas 40 y 41		PCR/Ag+ con FIS Semanas 40 y 41		PCR/Ag+ Semana 41		Casos PCR/Ag+ con FIS Semana 41	
					Casos	IA*	Casos	IA*	Casos	IA*	Casos	IA*
Murcia / Algezares	13191	1051	7967,6	13	2	15,2	2	15,2	0	0,0	0	0,0
Murcia / Aljucer	7778	655	8421,2	9	0	0,0	0	0,0	0	0,0	0	0,0
Murcia / Alquerías	14816	1200	8099,4	10	7	47,2	1	6,7	0	0,0	0	0,0
Murcia / Barrio de El Carmen	16854	1909	11326,7	13	4	23,7	1	5,9	1	5,9	0	0,0
Murcia / Beniaján	29061	2422	8334,2	24	3	10,3	2	6,9	2	6,9	0	0,0
Murcia / Cabezo de Torres	22100	1827	8267,0	9	3	13,6	1	4,5	1	4,5	0	0,0
Murcia / Campo de Cartagena	12193	775	6356,1	6	4	32,8	3	24,6	0	0,0	0	0,0
Murcia / Centro	19735	1791	9075,2	20	8	40,5	6	30,4	3	15,2	0	0,0
Murcia / El Palmar	24266	2640	10879,4	28	3	12,4	1	4,1	2	8,2	0	0,0
Murcia / El Ranero	12642	1109	8772,3	18	5	39,6	2	15,8	0	0,0	0	0,0
Murcia / Espinardo	26919	2177	8087,2	18	5	18,6	5	18,6	3	11,1	0	0,0
Murcia / Floridabanca	10772	1154	10713,0	6	8	74,3	2	18,6	0	0,0	0	0,0
Murcia / Infante Juan Manuel	18358	1761	9592,5	24	7	38,1	3	16,3	3	16,3	0	0,0
Murcia / La Alberca	19336	1695	8766,0	27	4	20,7	1	5,2	0	0,0	0	0,0
Murcia / La Ñora	13351	1142	8553,7	13	5	37,5	2	15,0	2	15,0	0	0,0
Murcia / Llano de Brujas	13450	1163	8646,8	11	10	74,3	3	22,3	0	0,0	0	0,0
Murcia / Monteagudo	14497	954	6580,7	20	1	6,9	1	6,9	0	0,0	0	0,0
Murcia / Nonduermas	12942	986	7618,6	12	2	15,5	2	15,5	0	0,0	0	0,0
Murcia / Puente Tocinos	16741	1910	11409,1	15	3	17,9	1	6,0	0	0,0	0	0,0
Murcia / San Andrés	26759	2613	9764,9	24	9	33,6	5	18,7	3	11,2	0	0,0
Murcia / Sangonera la Verde	12508	1150	9194,1	11	1	8,0	1	8,0	1	8,0	0	0,0
Murcia / Santa María de Gracia	12355	1101	8911,4	15	1	8,1	0	0,0	1	8,1	0	0,0
Murcia / Santiago El Mayor	27707	2342	8452,7	17	2	7,2	1	3,6	0	0,0	0	0,0
Murcia / Santiago y Zairaiche	16990	1051	6186,0	8	1	5,9	1	5,9	1	5,9	0	0,0
Murcia / Vista Alegre**	32837	1566	4769,0	10	4	12,2	1	3,0	1	3,0	0	0,0
Murcia / Vistabella	14978	1587	10595,5	27	6	40,1	3	20,0	3	20,0	0	0,0
Murcia / Zarandona	6974	602	8632,1	10	0	0,0	0	0,0	0	0,0	0	0,0
Otras zonas / Desconoc.		2515		40	9		7		4		0	
Total	459403	42848	9326,9	458	117	25,5	58	12,6	31	6,7	0	0,0

*Incidencia Acumulada por 100.000 habitantes FIS: fecha de inicio de síntomas

** Esta zona básica incluye casos y población de otra que tiene asignada



Fuente: Servicio de Epidemiología. D.G. Salud Pública y Adicciones

Como se muestra en la Tabla 1, desde el 10 de mayo de 2020 hasta la última semana epidemiológica completa, se han registrado 458 defunciones, de las cuales 269 corresponden a hombres (58,7%) y 189 a mujeres (41,3%). Según edad, el 90,4% de estas defunciones se han registrado en mayores de 65 años.

4. CASOS SEGÚN GRUPO DE EDAD Y SEXO

La mediana de edad en los casos confirmados con edad conocida es 37 años (36 en hombres y 38 en mujeres) y el 51,9% de los casos confirmados son mujeres. La distribución por edad y sexo se presenta en la Tabla 2.

Tabla 2. Casos confirmados COVID-19 desde 10 de mayo 2020 hasta 17 de octubre 2021 por edad y sexo (N=42845). Municipio de Murcia

Grupos de edad	Total PCR/Ag+ desde 10 mayo 2020			Hombres PCR/Ag+ desde 10 mayo 2020			Mujeres PCR/Ag+ desde 10 mayo 2020			Ambos sexos PCR/Ag+ Semanas 40 y 41			Ambos sexos PCR/Ag+ Semana 41		
	Casos acum.	%	IA*	Casos acum.	%	IA*	Casos acum.	%	IA*	Casos	%	IA*	Casos	%	IA*
< 2 años	753	1,8%	8607,7	398	1,9%	8911,8	355	1,6%	8290,5	1	0,9%	11,4	1	3,2%	11,4
2-4	1094	2,6%	7708,0	538	2,6%	7433,0	556	2,5%	7994,2	6	5,1%	42,3	1	3,2%	7,0
5-14	4565	10,7%	8563,9	2354	11,4%	8598,8	2211	9,9%	8527,1	14	12,0%	26,3	1	3,2%	1,9
15-29	10541	24,6%	13251,1	5094	24,7%	12464,5	5447	24,5%	14082,2	12	10,3%	15,1	1	3,2%	1,3
30-39	6430	15,0%	10245,9	3103	15,0%	9874,6	3327	15,0%	10618,2	15	12,8%	23,9	1	3,2%	1,6
40-49	6943	16,2%	9014,7	3282	15,9%	8465,7	3661	16,5%	9571,0	19	16,2%	24,7	7	22,6%	9,1
50-59	5707	13,3%	8586,1	2710	13,1%	8383,9	2997	13,5%	8777,5	22	18,8%	33,1	8	25,8%	12,0
60-69	3338	7,8%	7418,8	1654	8,0%	7908,2	1684	7,6%	6993,6	20	17,1%	44,5	6	19,4%	13,3
70-79	1941	4,5%	6261,5	907	4,4%	6635,0	1034	4,7%	5966,9	2	1,7%	6,5	1	3,2%	3,2
>= 80	1533	3,6%	7172,9	578	2,8%	7335,0	955	4,3%	7078,3	6	5,1%	28,1	4	12,9%	18,7
Total	42845	100,0%	9326,2	20618	100,0%	2757,8	22227	100,0%	9479,5	117	100,0%	25,5	31	100,0%	6,7

*Incidencia acumulada por 100.000 habitantes

Fuente: Servicio de Epidemiología. D.G. Salud Pública y Adicciones.

El porcentaje de casos menores de 15 años es del 15,0%.

En las dos últimas semanas el porcentaje de casos jóvenes de 15-29 años representa el 10,3% y en los menores de 15 años es el 17,9%. Por otra parte, el porcentaje de casos de 60 o más años es el 23,9% en los últimos 14 días, frente al 15,9% de los casos acumulados.

5. CASOS SEGÚN GRUPO DE EDAD, SITUACIÓN CLÍNICA Y DEFUNCIONES

Se ha registrado la hospitalización en algún momento durante su enfermedad (no los hospitalizados a día de hoy) de 3076 casos de los 42848 encuestados (7,2%), con un 8,2% de hospitalizaciones en hombres y un 6,2% en mujeres. La media de edad en el conjunto de hospitalizados es de 62 años y mediana de 63 años.

La mediana de tiempo de hospitalización, excluyendo fallecidos, es de 8 días (P25: 4, P75: 15) y la de estancia en UCI de 8 días (P25: 6, P75: 17).

En la Tabla 3 y Figura 6 se muestra la distribución de los casos según si presentan o no síntomas por grupos de edad y el total.

Tabla 3. Casos confirmados COVID-19 desde 10 de mayo 2020 hasta 17 de octubre 2021 según presencia de síntomas y grupos de edad (N=42173). Municipio de Murcia

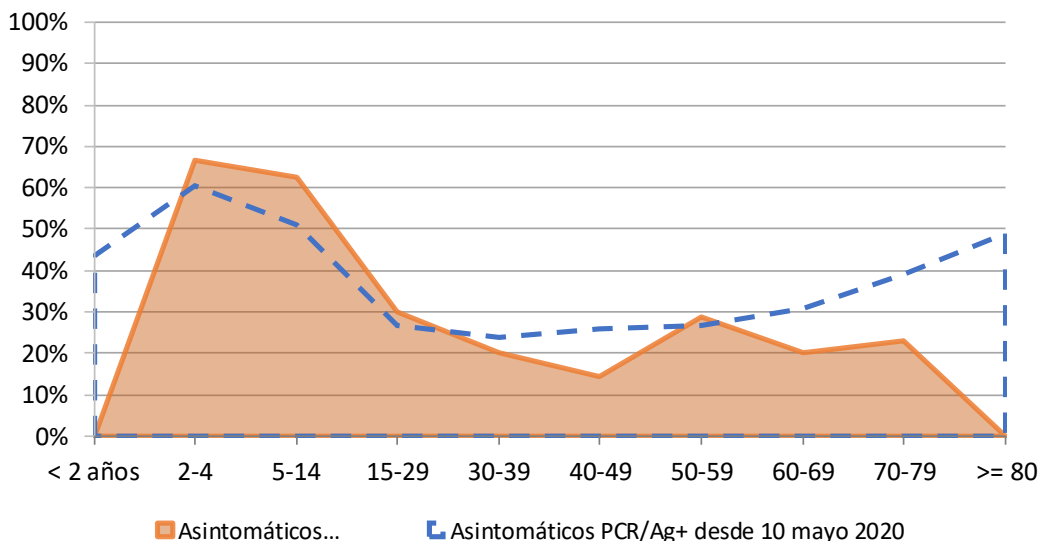
Edad	Asintomáticos PCR/Ag+ desde 10 mayo 2020		Sintomáticos PCR/Ag+ desde 10 mayo 2020		Asintomáticos PCR/Ag+ Semanas 40 y 41		Sintomáticos PCR/Ag+ Semanas 40 y 41	
	Casos acum.	%*	Casos acum.	%*	Casos	%*	Casos	%*
< 2 años	286	38,3%	460	61,7%	0	0,0%	1	100,0%
2-4	633	58,1%	456	41,9%	1	16,7%	5	83,3%
5-14	2112	46,7%	2408	53,3%	6	42,9%	8	57,1%
15-29	2039	19,7%	8312	80,3%	3	27,3%	8	72,7%
30-39	1076	17,0%	5236	83,0%	2	14,3%	12	85,7%
40-49	1252	18,4%	5569	81,6%	1	5,3%	18	94,7%
50-59	1095	19,5%	4517	80,5%	3	13,6%	19	86,4%
60-69	749	22,7%	2548	77,3%	1	5,0%	19	95,0%
70-79	539	28,1%	1380	71,9%	0	0,0%	2	100,0%
>= 80	525	34,9%	981	65,1%	2	33,3%	4	66,7%
Total	10306	24,4%	31867	75,6%	19	16,5%	96	83,5%

*Porcentaje de asintomáticos por grupos de edad

Fuente: Servicio de Epidemiología. D.G. Salud Pública y Adicciones.



Figura 6. Porcentaje de asintomáticos confirmados COVID-19 desde 10 de mayo 2020 hasta 17 de octubre 2021 por edad (N=42173). Municipio de Murcia



Fuente: Servicio de Epidemiología. D.G. Salud Pública y Adicciones.

La distribución de casos acumulados por edad, situación clínica y defunciones se presenta en la Tabla 4.

Tabla 4. Casos confirmados COVID-19 desde 10 de mayo 2020 hasta 17 de octubre 2021 acumulados por grupos de edad y situación clínica (N=3534). Municipio de Murcia

Grupos de edad	Hospitalizados PCR/Ag+ desde 10 mayo 2020			UCI PCR/Ag+ desde 10 mayo 2020			Defunciones PCR/Ag+ desde 10 mayo 2020			
	Casos acum.	%	IA*	Casos acum.	%	IA*	Casos acum.	%	Letalidad (%)**	IA*
< 2 años	21	0,7%	240,1	0	0,0%	0,0	0	0,0%	0,0%	0,0
2-4	5	0,2%	35,2	0	0,0%	0,0	0	0,0%	0,0%	0,0
5-14	10	0,3%	18,8	2	0,6%	3,8	0	0,0%	0,0%	0,0
15-29	129	4,2%	162,2	9	2,8%	11,3	1	0,2%	0,0%	1,3
30-39	242	7,9%	385,6	23	7,1%	36,6	3	0,7%	0,0%	4,8
40-49	395	12,8%	512,9	36	11,1%	46,7	4	0,9%	0,1%	5,2
50-59	556	18,1%	836,5	78	24,1%	117,3	17	3,7%	0,3%	25,6
60-69	542	17,6%	1204,6	88	27,2%	195,6	47	10,3%	1,4%	104,5
70-79	558	18,1%	1800,1	75	23,1%	241,9	123	26,9%	6,3%	396,8
>= 80	618	20,1%	2891,6	13	4,0%	60,8	263	57,4%	17,2%	1230,6
Total	3076	100,0%	669,6	324	100,0%	70,5	458	100,0%	1,1%	99,7

*Incidencia acumulada por 100.000 habitantes ** Defunciones / casos confirmados

Fuente: Servicio de Epidemiología. D.G. Salud Pública y Adicciones

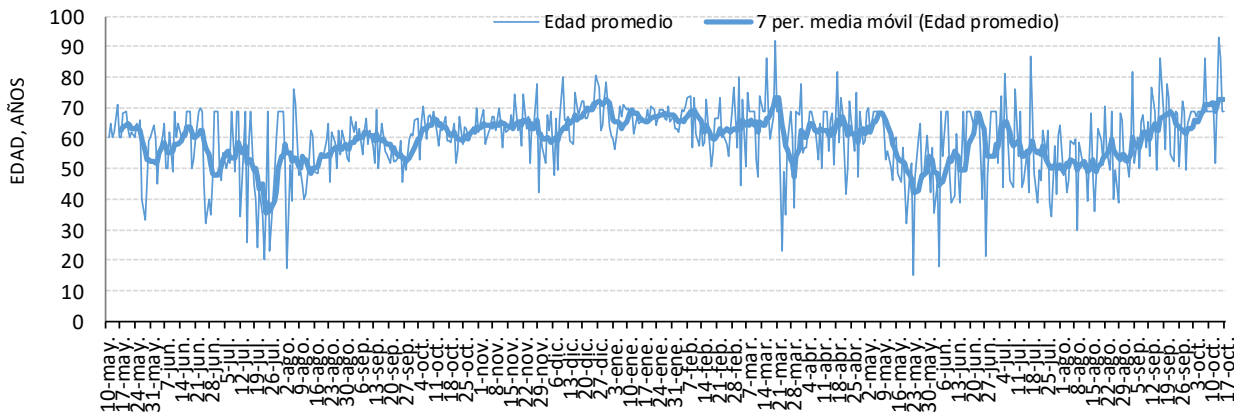


La mediana de tiempo desde la fecha de inicio de síntomas hasta el ingreso hospitalario en aquellos pacientes hospitalizados que no estaban previamente ingresados ha sido de 7 días (P25: 3, P75: 9).

La mediana de tiempo desde la fecha de inicio de síntomas hasta el ingreso en UCI en aquellos pacientes hospitalizados que no estaban previamente ingresados ha sido de 9 días (P25: 6, P75: 12).

La evolución desde el 11 de mayo de 2020 de la media de edad en casos confirmados con ingreso hospitalario según fecha de ingreso se recoge en la Figura 7.

Figura 7. Media de edad según fecha de ingreso hospitalario y media móvil de edad en 7 días, desde 11 de mayo de 2020 hasta 17 de octubre 2021. Municipio de Murcia



Fuente: Servicio de Epidemiología. D.G. Salud Pública y Adicciones



En las dos últimas semanas y en las últimas cuatro, la situación clínica de los casos registrados según grupos de edad está recogida en la Tabla 5 y 6 respectivamente.

Tabla 5. Casos confirmados COVID-19 por grupos de edad y situación clínica semanas 40 y 41 de 2021 (N=4). Municipio de Murcia

Grupos de edad	Hospitalizados PCR/Ag+ Semanas 40 y 41			UCI PCR/Ag+ Semanas 40 y 41			Defunciones PCR/Ag+ Semanas 40 y 41***			
	Casos	%	IA*	Casos	%	IA*	Casos	%	Letalidad (%)**	IA*
< 2 años	0	0,0%	0,0	0	-	0,0	0	-	0,0%	0,0
2-4	0	0,0%	0,0	0	-	0,0	0	-	0,0%	0,0
5-14	0	0,0%	0,0	0	-	0,0	0	-	0,0%	0,0
15-29	0	0,0%	0,0	0	-	0,0	0	-	0,0%	0,0
30-39	0	0,0%	0,0	0	-	0,0	0	-	0,0%	0,0
40-49	1	25,0%	1,3	0	-	0,0	0	-	0,0%	0,0
50-59	0	0,0%	0,0	0	-	0,0	0	-	0,0%	0,0
60-69	1	25,0%	2,2	0	-	0,0	0	-	0,0%	0,0
70-79	0	0,0%	0,0	0	-	0,0	0	-	0,0%	0,0
>= 80	2	50,0%	9,4	0	-	0,0	0	-	0,0%	0,0
Total	4	100,0%	0,9	0	-	0,0	0	-	0,0%	0,0

*Incidencia acumulada por 100.000 habitantes ** Defunciones / casos confirmados

*** Incluye únicamente a casos confirmados con fecha de diagnóstico dentro de las semanas señaladas

Fuente: Servicio de Epidemiología. D.G. Salud Pública y Adicciones

Tabla 6. Casos confirmados COVID-19 por grupos de edad y situación clínica últimas 4 semanas* (N=30). Municipio de Murcia**

Grupos de edad	Hospitalizados PCR/Ag+ últimas 4 semanas			UCI PCR/Ag+ últimas 4 semanas			Defunciones PCR/Ag+ últimas 4 semanas			
	Casos	%	IA*	Casos	%	IA*	Casos	%	Letalidad (%)**	IA*
< 2 años	0	0,0%	0,0	0	0,0%	0,0	0	0,0%	0,0%	0,0
2-4	1	3,8%	7,0	0	0,0%	0,0	0	0,0%	0,0%	0,0
5-14	0	0,0%	0,0	0	0,0%	0,0	0	0,0%	0,0%	0,0
15-29	1	3,8%	1,3	0	0,0%	0,0	0	0,0%	0,0%	0,0
30-39	3	11,5%	4,8	1	50,0%	1,6	0	0,0%	0,0%	0,0
40-49	1	3,8%	1,3	0	0,0%	0,0	0	0,0%	0,0%	0,0
50-59	1	3,8%	1,5	1	50,0%	1,5	0	0,0%	0,0%	0,0
60-69	6	23,1%	13,3	0	0,0%	0,0	1	25,0%	1,8%	2,2
70-79	2	7,7%	6,5	0	0,0%	0,0	1	25,0%	7,1%	3,2
>= 80	11	42,3%	51,5	0	0,0%	0,0	2	50,0%	6,3%	9,4
Total	26	100,0%	5,7	2	100,0%	0,4	4	100,0%	0,9%	0,9

*Incidencia acumulada por 100.000 hab. ** Defunciones / casos confirmados

*** Incluye casos confirmados con fecha de diagnóstico dentro de las últimas 4 semanas en lugar de 2, porque la historia natural de la enfermedad no posibilita analizar el ingreso hospitalario/defunción en los casos confirmados en solo las 2 últimas semanas.

Fuente: Servicio de Epidemiología. D.G. Salud Pública y Adicciones



Los casos hospitalizados acumulados desde el 10 de mayo de 2020 se han distribuido según hospital donde se ha producido el ingreso tal como muestra la Tabla 7.

Tabla 7. Distribución porcentual de casos confirmados acumulados COVID-19 desde 10 de mayo 2020 hasta 17 de octubre 2021 hospitalizados según hospital (N=3076).

Municipio de Murcia

Hospital	%
REINA SOFÍA, HOSPITAL GENERAL UNIVERSITARIO	41,5%
VIRGEN DE LA ARRIXACA, HOSPITAL UNIVERSITARIO	36,4%
MORALES MESEGUER, HOSPITAL GENERAL UNIVERSITARIO	15,9%
VIRGEN DE LA VEGA, CLÍNICA	1,6%
LOS ARCOS, HOSPITAL	1,0%
HOSPITAL QUIRONSAUD MURCIA	0,6%
STª MARIA DEL ROSELL, HOSPITAL GENERAL	0,5%
MOLINA, HOSPITAL DE	0,5%
LA VEGA LORENZO GUIRAO, HOSPITAL DE	0,5%
SANTA LUCÍA, HOSPITAL DE	0,4%
CLÍNICA VIRGEN DE LA CARIDAD	0,3%
MESA DEL CASTILLO, S.L., SANATORIO	0,2%
RAFAEL MENDEZ, HOSPITAL	0,2%
RESTO	0,4%
Total	100,0%

Fuente: Servicio de Epidemiología. D.G. Salud Pública y Adicciones.



6. CASOS EN PROFESIONALES SANITARIOS

En los casos confirmados de profesionales sanitarios se incluye a todos ellos independientemente de si el contagio ha sido en relación a su actividad laboral o sin relación con dicha actividad (extra-laboral).

En la Tabla 8 se recoge información sobre la categoría profesional de los casos que son profesionales sanitarios.

Tabla 8. Casos confirmados COVID-19 desde 10 de mayo hasta 17 de octubre 2021 según ocupación en profesionales sanitarios (N=1813*). Municipio de Murcia

Ocupación**	Casos acum.	%
ENFERMERO/A	497	27,4%
AUXILIAR ENFERMERÍA	384	21,2%
MÉDICO/A	293	16,2%
CELADOR/A	79	4,4%
TÉCNICO/A SANITARIO	74	4,1%
FISIOTERAPEUTA	65	3,6%
FARMACÉUTICO/A	35	1,9%
ODONTOLOGO	12	0,7%
RESTO	374	20,6%
Total	1813	100%

*Esta cifra incluye todos los casos de profesionales sanitarios, independientemente de si el contagio ha sido en relación a su actividad laboral o sin relación con dicha actividad (extra-laboral).

** Auxiliar Enfermería incluye tanto los casos de auxiliares de enfermería como a los auxiliares de clínica

Fuente: Servicio de Epidemiología. D.G. Salud Pública y Adicciones.