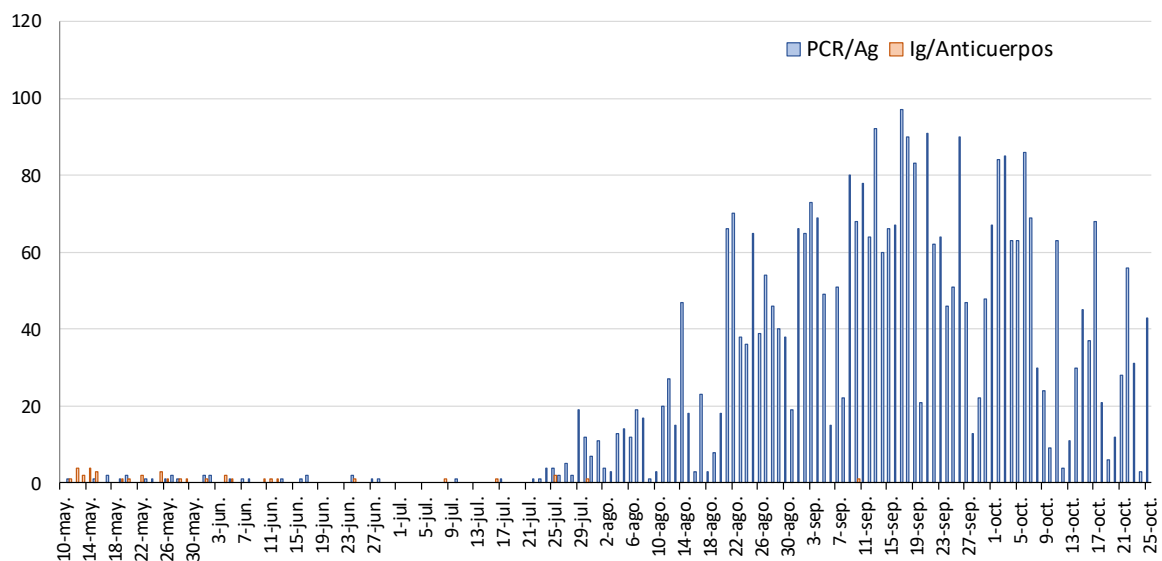




INFORME EPIDEMIOLÓGICO SEMANAL COVID-19 MUNICIPIO DE LORCA A 28 DE OCTUBRE 2020

Los datos que se presentan a continuación son aquellos sobre los que se tiene información epidemiológica detallada y corresponden a los casos confirmados acumulados por pruebas diagnósticas a partir del 10 de mayo hasta la última semana epidemiológica completa (semana nº 43, del 19/10/2020 al 25/10/2020), que suman un total de 3795 casos. También se presentan los casos en la última y dos últimas semanas epidemiológicas (semanas 42 y 43).

Figura 1. Casos confirmados COVID19 por tipo prueba (N=3763). Municipio de Lorca



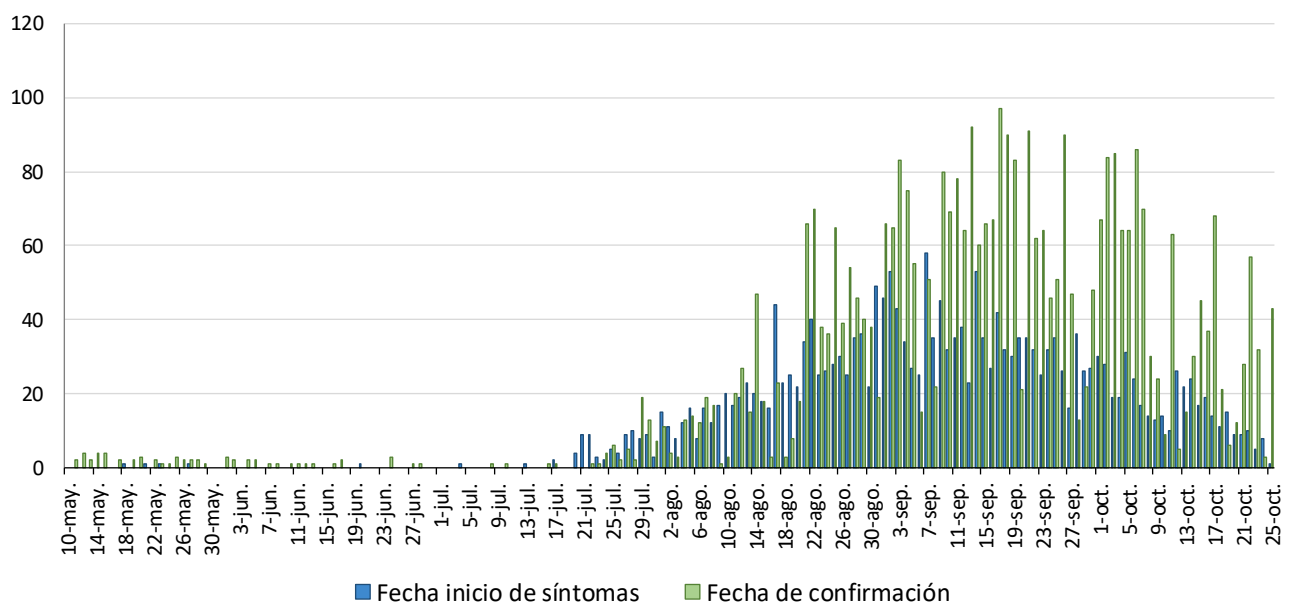
Fuente: Servicio de Epidemiología. D.G. Salud Pública y Adicciones.



1. NÚMERO DE CASOS CONFIRMADOS POR FECHA DE INICIO DE SÍNTOMAS Y CONFIRMACIÓN

Los datos que se presentan a continuación son aquellos sobre los que se tiene información epidemiológica detallada según las variables que se presentan.

Figura 2. Casos confirmados COVID19 por fecha de inicio de síntomas (N=2244) y confirmación (N=3795). Municipio de Lorca



Fuente: Servicio de Epidemiología. D. G. Salud Pública y Adicciones

La curva epidémica por fecha de inicio de síntomas (Figura 2) es la que muestra la evolución de la epidemia con la información relativa a los casos confirmados.

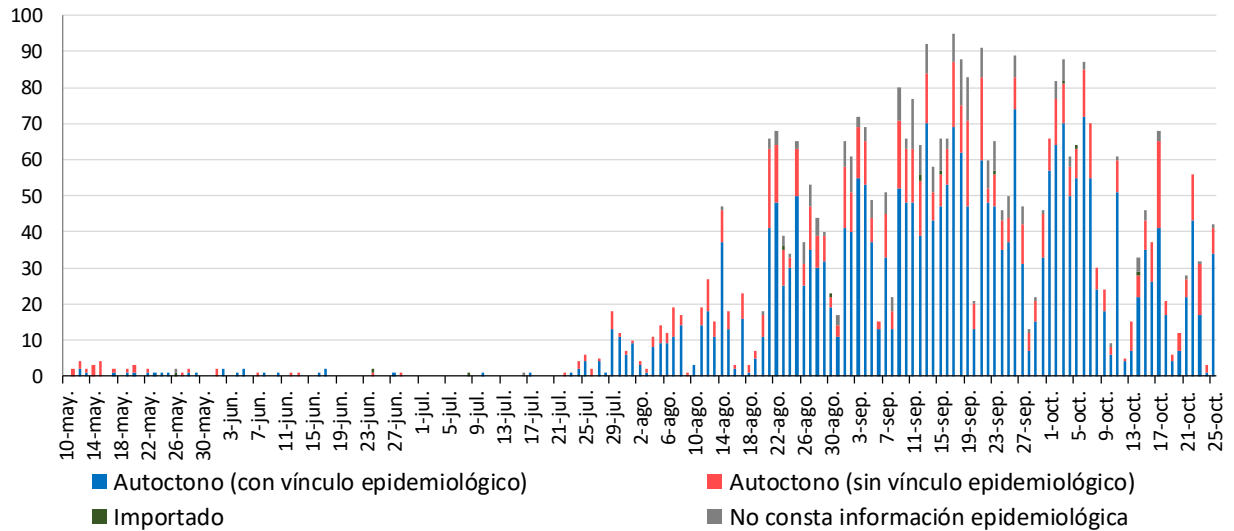
Debido al periodo de incubación que es de 1 a 14 días, la curva que corresponde a la Fecha de Inicio de Síntomas (FIS) puede ir modificándose en los últimos 14 días.



2. CASOS SEGÚN EL ORIGEN DEL CONTAGIO

Los casos confirmados según el origen del contagio y fecha de confirmación se presentan en la Figura 3.

Figura 3. Casos confirmados COVID19 según origen de contagio y fecha de confirmación (N=2244). Municipio de Lorca



Fuente: Servicio de Epidemiología. D. G. Salud Pública y Adicciones

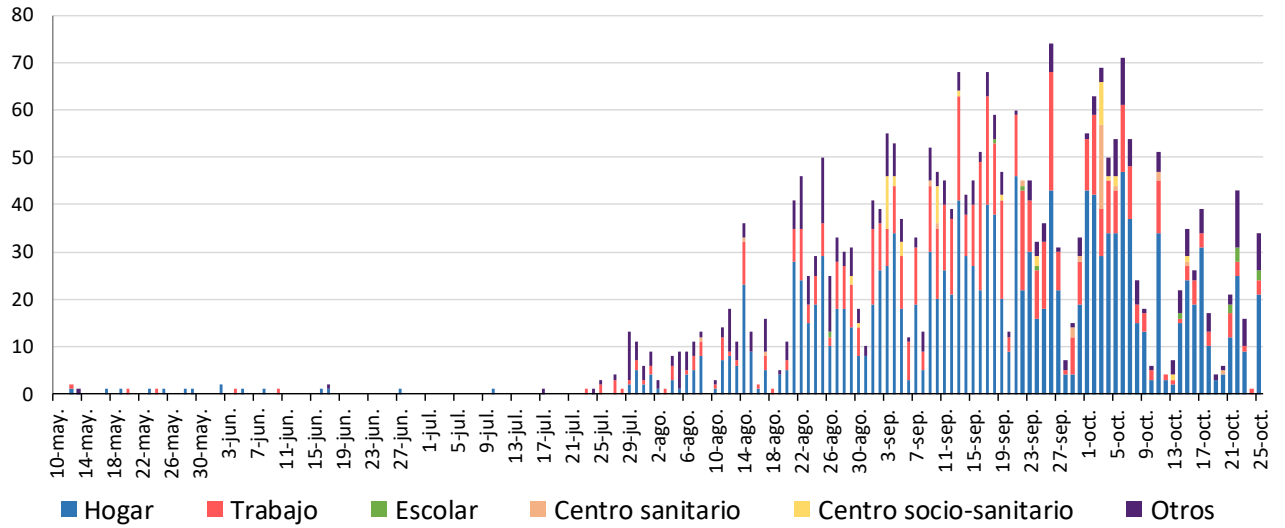
El total de casos autóctonos con vínculo epidemiológico constatado (contacto con un caso confirmado) es de 2673 sobre 3795 (70,4%).

De estos 2673 casos **con vínculo epidemiológico constatado**, 45 (1,7%) están relacionados con centros socio-sanitarios, 32 (1,2%) son casos con contagio centros sanitarios, 1517 (56,8%) corresponden a contagios en el hogar, 649 (24,3%) han sido de origen laboral, 12 (0,4%) escolar y en 430 casos (16,1%) el contagio procede de otros ámbitos, principalmente del ocio.

En el apartado de centros socio-sanitarios hemos incluido a los trabajadores y residentes.



Figura 4. Casos confirmados COVID19 autóctonos con vínculo epidemiológico según origen de contagio y fecha de confirmación (N=2673). Municipio de Lorca



Fuente: Servicio de Epidemiología. D. G. Salud Pública y Adicciones

En la Figura 4 se observa que, en los casos autóctonos con vínculo epidemiológico, según fecha de confirmación, los casos más predominantes son los contagiados en el hogar, en el trabajo y en otros ámbitos, principalmente de ocio.



3. CASOS SEGÚN ZONA BÁSICA

Los casos por PCR positiva según zona básica de salud de pertenencia se muestran en la tabla 1.

Tabla 1. Casos confirmados COVID19 desde 10 de mayo por zona básica de pertenencia (N=3795). Municipio de Lorca

Zona Básica Salud**	Población	Casos	IA*	PCR/Ag+ Semanas 42 y 43		PCR/Ag+ con FIS Semanas 42 y 43		PCR/Ag+ Semana 43		PCR/Ag+ con FIS Semana 43	
				Casos	IA*	Casos	IA*	Casos	IA*	Casos	IA*
Águilas / Norte	20849	18	86,3	2	9,6	2	9,6	1	4,8	1	4,8
Lorca / Centro	18614	1311	7043,1	158	848,8	81	435,2	70	376,1	17	91,3
Lorca / La Paca	3352	83	2476,1	20	596,7	8	238,7	9	268,5	2	59,7
Lorca / San Diego	20480	947	4624,0	71	346,7	29	141,6	31	151,4	15	73,2
Lorca / San José	24876	1112	4470,2	103	414,1	51	205,0	52	209,0	17	68,3
Lorca / Sutullena	14506	225	1551,1	25	172,3	12	82,7	10	68,9	3	20,7
Lorca San Cristóbal	10024	70	698,3	16	159,6	4	39,9	6	59,9	0	0,0
Puerto Lumbreras	17879	27	151,0	0	0,0	0	0,0	0	0,0	0	0,0
Total	94404	3795	4020,0	395	418,4	187	198,1	179	189,6	55	58,3

*Incidencia Acumulada por 100.000 habitantes

** En pocos casos la zona básica de salud puede no pertenecer al municipio de Lorca, ya que se trata de la zona básica de pertenencia y no de residencia

FIS: fecha de inicio de síntomas

Fuente: Servicio de Epidemiología. D.G. Salud Pública y Adicciones



4. CASOS SEGÚN GRUPO DE EDAD Y SEXO

La mediana de edad en los 3794 casos confirmados con edad conocida es 36 años (37 en hombres y 35 en mujeres) y el 51,7% de los casos confirmados son mujeres. La distribución por edad y sexo se presenta en la Tabla 2.

Tabla 2. Casos confirmados COVID19 desde 10 de mayo por edad y sexo (N=3794).

Municipio de Lorca

Grupos de edad	Total			Hombres			Mujeres			Ambos sexos PCR/Ag+ Semana 42 y 43			Ambos sexos PCR/Ag+ Semana 43		
	Casos acum.	%	IA*	Casos acum.	%	IA*	Casos acum.	%	IA*	Casos	%	IA*	Casos	%	IA*
< 2 AÑOS	88	2,3%	9371,7	38	2,1%	7539,7	50	2,5%	11494,3	10	2,5%	1065,0	5	2,8%	532,5
2-4 AÑOS	135	3,6%	3154,9	72	3,9%	3218,6	63	3,2%	3085,2	19	4,8%	444,0	13	7,3%	303,8
5-14 AÑOS	372	9,8%	3322,3	183	10,0%	3146,0	189	9,6%	3513,0	48	12,2%	428,7	16	8,9%	142,9
15-29 AÑOS	905	23,9%	5436,4	413	22,5%	4825,3	492	25,1%	6083,1	73	18,5%	438,5	31	17,3%	186,2
30-39 AÑOS	649	17,1%	4641,4	318	17,3%	4220,9	331	16,9%	5132,6	79	20,0%	565,0	41	22,9%	293,2
40-49 AÑOS	754	19,9%	4670,5	363	19,8%	4131,6	391	19,9%	5313,9	64	16,2%	396,4	25	14,0%	154,9
50-59 AÑOS	468	12,3%	3735,3	238	13,0%	3700,8	230	11,7%	3771,7	55	13,9%	439,0	28	15,6%	223,5
60-69 AÑOS	205	5,4%	2463,6	113	6,2%	2748,7	92	4,7%	2185,3	21	5,3%	252,4	11	6,1%	132,2
70-79 AÑOS	102	2,7%	1696,6	52	2,8%	1912,5	50	2,5%	1518,4	15	3,8%	249,5	4	2,2%	66,5
>= 80 AÑOS	116	3,1%	2664,8	43	2,3%	2633,2	73	3,7%	2683,8	11	2,8%	252,7	5	2,8%	114,9
Total	3794	100,0%	4018,9	1833	100,0%	827,4	1961	100,0%	4256,3	395	100,0%	418,4	179	100,0%	189,6

*Incidencia acumulada por 100.000 habitantes

Fuente: Servicio de Epidemiología. D.G. Salud Pública y Adicciones.

El porcentaje de casos menores de 15 años es del 15,7%.

Entre los 30-59 años la incidencia acumulada fluctúa entre 3735 y 4670 casos por 100.000 habitantes, entre 60-79 años hasta un máximo de 2464 por 100.000 y en los de 80 o más años es 2664,8. Según el porcentaje de casos por grupos de edad, se observa en los datos de los últimos 14 días mayor representación de la población joven. En las dos últimas semanas el porcentaje de casos jóvenes de 15-29 años representa el 18,5% y en los menores de 15 años es el 19,5%. Por otro lado, el porcentaje de 50 o más años es el 25,8% en los últimos 14 días, frente al 23,5% de los casos acumulados.

5. CASOS SEGÚN GRUPO DE EDAD, SITUACIÓN CLÍNICA Y DEFUNCIONES

Se ha registrado la hospitalización en algún momento durante su enfermedad (no los hospitalizados a día de hoy) de 246 casos de los 3795 encuestados (6,5%), con un 6,7% de hospitalizaciones en hombres y un 6,3% en mujeres. La media de edad en el conjunto de hospitalizados es de 57 años y mediana de 55 años.

La mediana de tiempo de hospitalización, excluyendo fallecidos, es de 6 días (P25: 2,0, P75: 14) y la de estancia en UCI de 32 días (P25: 12, P75: 52).

En la Tabla 3 y Figura 5 se muestra la distribución de los casos según si presentan o no síntomas por grupos de edad y el total.

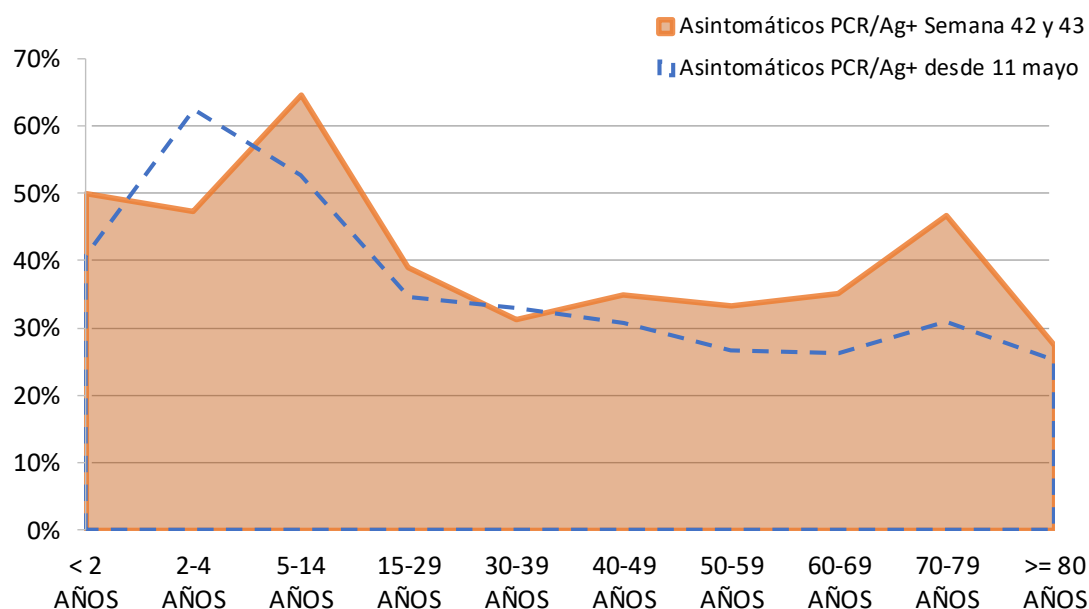
Tabla 3. Casos confirmados COVID19 desde 10 de mayo según presencia de síntomas y grupos de edad (N=3515). Municipio de Lorca

Edad	Asintomáticos		Síntomáticos		Asintomáticos PCR/Ag+ Semana 42 y 43		Síntomáticos PCR/Ag+ Semana 42 y 43	
	Casos acum.	%*	Casos acum.	%*	Casos	%*	Casos	%*
< 2 AÑOS	35	40,7%	51	59,3%	5	50,0%	5	50,0%
2-4 AÑOS	80	62,5%	48	37,5%	9	47,4%	10	52,6%
5-14 AÑOS	189	52,8%	169	47,2%	31	64,6%	17	35,4%
15-29 AÑOS	288	34,6%	545	65,4%	28	38,9%	44	61,1%
30-39 AÑOS	195	32,9%	398	67,1%	24	31,2%	53	68,8%
40-49 AÑOS	212	30,7%	478	69,3%	22	34,9%	41	65,1%
50-59 AÑOS	117	26,6%	323	73,4%	18	33,3%	36	66,7%
60-69 AÑOS	49	26,2%	138	73,8%	7	35,0%	13	65,0%
70-79 AÑOS	30	30,9%	67	69,1%	7	46,7%	8	53,3%
>= 80 AÑOS	26	25,2%	77	74,8%	3	27,3%	8	72,7%
Total	1221	34,7%	2294	65,3%	154	39,6%	235	60,4%

* Porcentaje de asintomáticos por grupos de edad

Fuente: Servicio de Epidemiología. D.G. Salud Pública y Adicciones.

Figura 5. Porcentaje de confirmados COVID19 desde 10 de mayo asintomáticos por edad (N=3515). Municipio de Lorca



Fuente: Servicio de Epidemiología. D.G. Salud Pública y Adicciones.

La distribución de casos por edad, situación clínica y defunciones de los casos acumulados se presenta en la Tabla 4.

Tabla 4. Casos confirmados COVID19 desde 10 de mayo acumulados por grupos de edad y situación clínica (N=267). Municipio de Lorca

Grupos de edad	Hospitalizados			UCI			Defunciones			
	Casos acum.	%	IA*	Casos acum.	%	IA*	Casos acum.	%	Letalidad (%)**	IA*
< 2 AÑOS	1	0,4%	106,5	0	0,0%	0,0	0	0,0%	0,0%	0,0
2-4 AÑOS	1	0,4%	23,4	0	0,0%	0,0	0	0,0%	0,0%	0,0
5-14 AÑOS	1	0,4%	8,9	0	0,0%	0,0	0	0,0%	0,0%	0,0
15-29 AÑOS	16	6,5%	96,1	1	2,9%	6,0	0	0,0%	0,0%	0,0
30-39 AÑOS	26	10,6%	185,9	3	8,8%	21,5	1	4,8%	0,2%	7,2
40-49 AÑOS	40	16,3%	247,8	8	23,5%	49,6	1	4,8%	0,1%	6,2
50-59 AÑOS	51	20,7%	407,1	7	20,6%	55,9	0	0,0%	0,0%	0,0
60-69 AÑOS	33	13,4%	396,6	7	20,6%	84,1	4	19,0%	2,0%	48,1
70-79 AÑOS	31	12,6%	515,6	5	14,7%	83,2	6	28,6%	5,9%	99,8
>= 80 AÑOS	46	18,7%	1056,7	3	8,8%	68,9	9	42,9%	7,8%	206,8
Total	246	100,0%	260,6	34	100,0%	36,0	21	100,0%	0,6%	22,2

*Incidencia acumulada por 100.000 habitantes ** Defunciones / casos confirmados

Fuente: Servicio de Epidemiología. D.G. Salud Pública y Adicciones

La mediana de tiempo desde la fecha de inicio de síntomas hasta el ingreso hospitalario en aquellos pacientes hospitalizados que no estaban previamente ingresados ha sido de 6 días (P25: 3, P75: 9).

La mediana de tiempo desde la fecha de inicio de síntomas hasta el ingreso en UCI en aquellos pacientes hospitalizados que no estaban previamente ingresados ha sido de 7 días (P25: 5, P75: 9).

Respecto a los casos confirmados en los últimos 14 días, la información por edad, situación clínica y defunciones se presenta en la Tabla 5 y Figura 6.

Tabla 5. Casos confirmados COVID19 por grupos de edad y situación clínica en las 2 últimas semanas (N=25). Municipio de Lorca

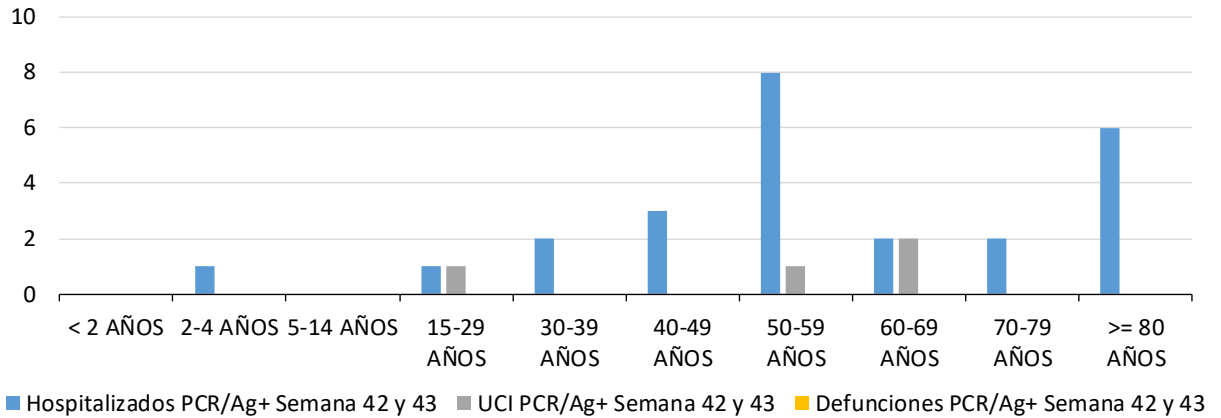
Grupos de edad	Hospitalizados PCR/Ag+ Semana 42 y 43			UCI PCR/Ag+ Semana 42 y 43			Defunciones PCR/Ag+ Semana 42 y 43			
	Casos	%	IA*	Casos	%	IA*	Casos	%	Letalidad (%)**	IA*
< 2 AÑOS	0	0,0%	0,0	0	0,0%	0,0	0	-	0,0%	0,0
2-4 AÑOS	1	4,0%	23,4	0	0,0%	0,0	0	-	0,0%	0,0
5-14 AÑOS	0	0,0%	0,0	0	0,0%	0,0	0	-	0,0%	0,0
15-29 AÑOS	1	4,0%	6,0	1	25,0%	6,0	0	-	0,0%	0,0
30-39 AÑOS	2	8,0%	14,3	0	0,0%	0,0	0	-	0,0%	0,0
40-49 AÑOS	3	12,0%	18,6	0	0,0%	0,0	0	-	0,0%	0,0
50-59 AÑOS	8	32,0%	63,9	1	25,0%	8,0	0	-	0,0%	0,0
60-69 AÑOS	2	8,0%	24,0	2	50,0%	24,0	0	-	0,0%	0,0
70-79 AÑOS	2	8,0%	33,3	0	0,0%	0,0	0	-	0,0%	0,0
>= 80 AÑOS	6	24,0%	137,8	0	0,0%	0,0	0	-	0,0%	0,0
Total	25	100,0%	26,5	4	100,0%	4,2	0	-	0,0%	0,0

*Incidencia acumulada por 100.000 habitantes ** Defunciones / casos confirmados

Fuente: Servicio de Epidemiología. D.G. Salud Pública y Adicciones



Figura 6. Casos confirmados COVID19 por grupos de edad y situación clínica (N=3795) últimas 2 semanas. Municipio de Lorca



Fuente: Servicio de Epidemiología. D.G. Salud Pública y Adicciones.

La clasificación actual de las categorías de no hospitalizado, hospitalizados, UCI y defunción no son mutuamente excluyentes.

Tabla 6. Distribución porcentual de casos confirmados acumulados COVID19 desde 10 de mayo hospitalizados según hospital (N=246). Municipio de Lorca

Hospital	%
RAFAEL MENDEZ, HOSPITAL	91,6%
SANTA LUCÍA, HOSPITAL DE	3,8%
VIRGEN DE LA ARRIXACA, HOSPITAL UNIVERSITARIO	1,7%
VIRGEN DEL ALCAZAR DE LORCA, CLÍNICA MÉDICA	0,8%
MORALES MESEGUER, HOSPITAL GENERAL UNIVERSITARIO	0,4%
LOS ARCOS, HOSPITAL	0,0%
RESTO	1,7%
Total	100,0%

Fuente: Servicio de Epidemiología. D.G. Salud Pública y Adicciones.



6. CASOS EN PROFESIONALES SANITARIOS

Entre los casos confirmados se han registrado casos de profesionales sanitarios. Esta cifra incluye todos los casos de profesionales sanitarios, independientemente de si el contagio ha sido en relación a su actividad laboral o sin relación con dicha actividad (extra-laboral).

En la Tabla 7 se recoge información sobre la categoría profesional de los casos que son profesionales sanitarios.

Tabla 7. Casos confirmados COVID19 desde 10 de mayo según ocupación en profesionales sanitarios (N=82*). Municipio de Lorca

Ocupación	Casos acum.	%
ENFERMERO/A	25	30,5%
AUXILIAR ENFERMERÍA	21	25,6%
MÉDICO/A	10	12,2%
TÉCNICO/A SANITARIO	4	4,9%
CELADOR/A	3	3,7%
AUXILIAR DE QUIROFANO	1	1,2%
CONDUCTOR/A TÉCNICO	1	1,2%
MATRONA	1	1,2%
RESTO	16	19,5%
Total	82	100%

*Esta cifra incluye todos los casos de profesionales sanitarios, independientemente de si el contagio ha sido en relación a su actividad laboral o sin relación con dicha actividad (extra-laboral).

Fuente: Servicio de Epidemiología. D.G. Salud Pública y Adicciones.