



ACTUALIZACIÓN EPIDEMIOLÓGICA COVID19 EN LA REGIÓN DE MURCIA

5 DE ABRIL DE 2020

En la Región de Murcia hasta la fecha se han registrado **1235 casos confirmados**.

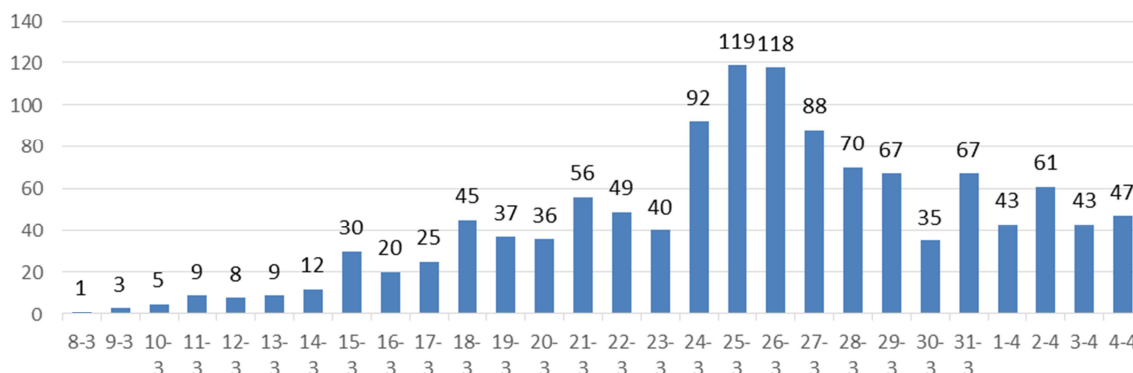
Se encuentran ingresados en hospitales de la Región 290, de los cuales 58 en UCI.

Se ha dado el alta epidemiológica a 130 pacientes y han fallecido 58.

Las pruebas diagnósticas realizadas para la detección de coronavirus han sido 9289.

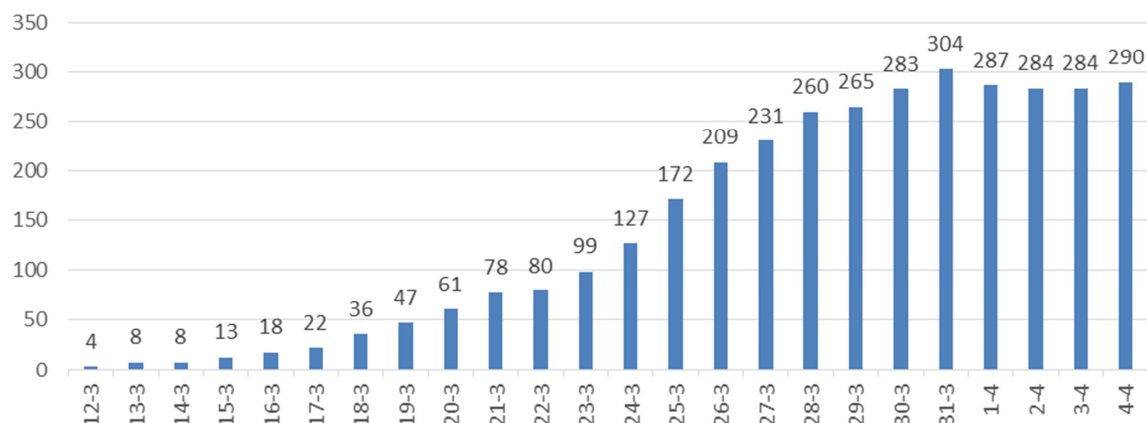
En las siguientes figuras se presentan los datos actualizados a fecha 02/03/2020.

Figura 1. Número de casos confirmados COVID-19 por fecha de notificación.
Región de Murcia.



Fuente: Servicio de Epidemiología. D.G. Salud Pública y Adicciones.

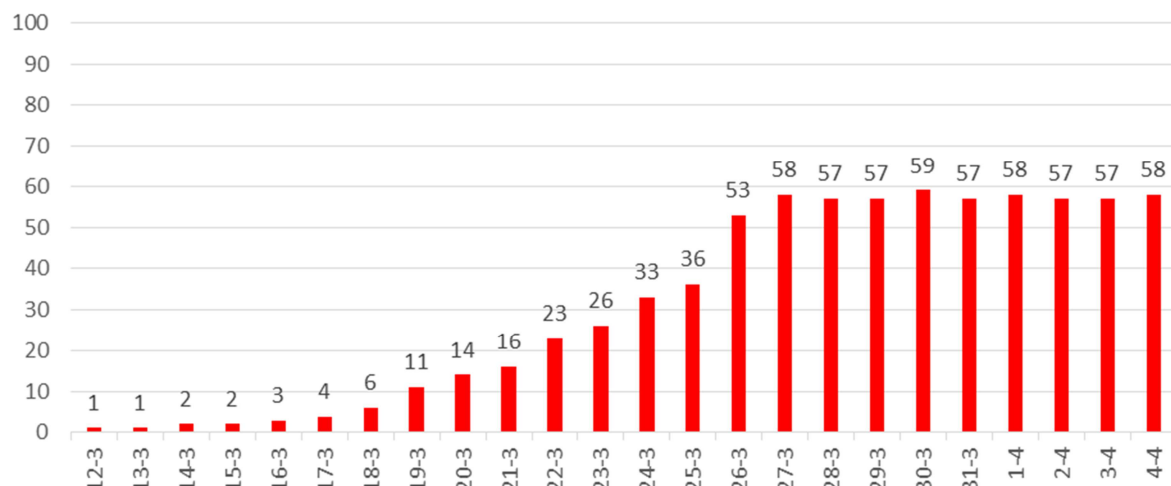
Figura 2. Número de personas que se encuentran hospitalizadas cada día por COVID-19 (prevalencia). Región de Murcia.



Fuente: Servicio de Epidemiología. D.G. Salud Pública y Adicciones.

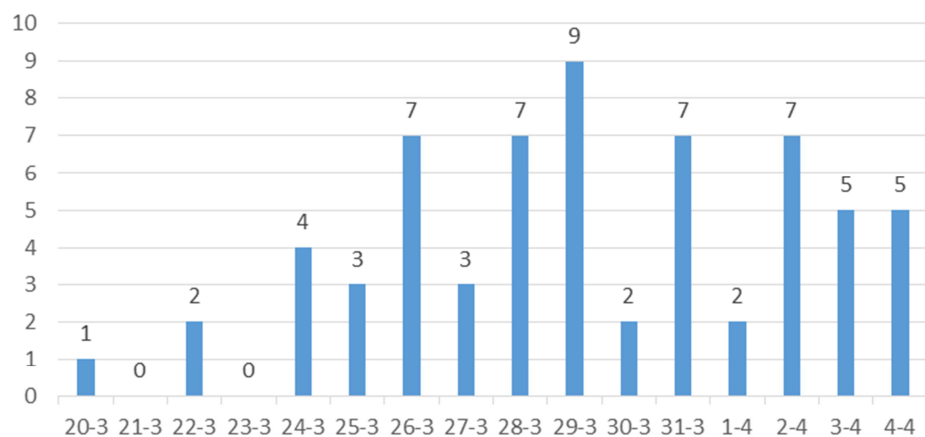


Figura 3. Número de personas que se encuentran hospitalizadas cada día en la UCI por COVID-19 (prevalencia). Región de Murcia.



Fuente: Servicio de Epidemiología. D.G. Salud Pública y Adicciones.

Número de fallecidos COVID-19 confirmados por fecha de defunción. Región de Murcia.



Fuente: Servicio de Epidemiología. D.G. Salud Pública y Adicciones.