



ACTUALIZACIÓN EPIDEMIOLÓGICA COVID19 EN LA REGIÓN DE MURCIA

24 DE ABRIL DE 2020

En la Región de Murcia hasta la fecha se han registrado 1741 casos confirmados.

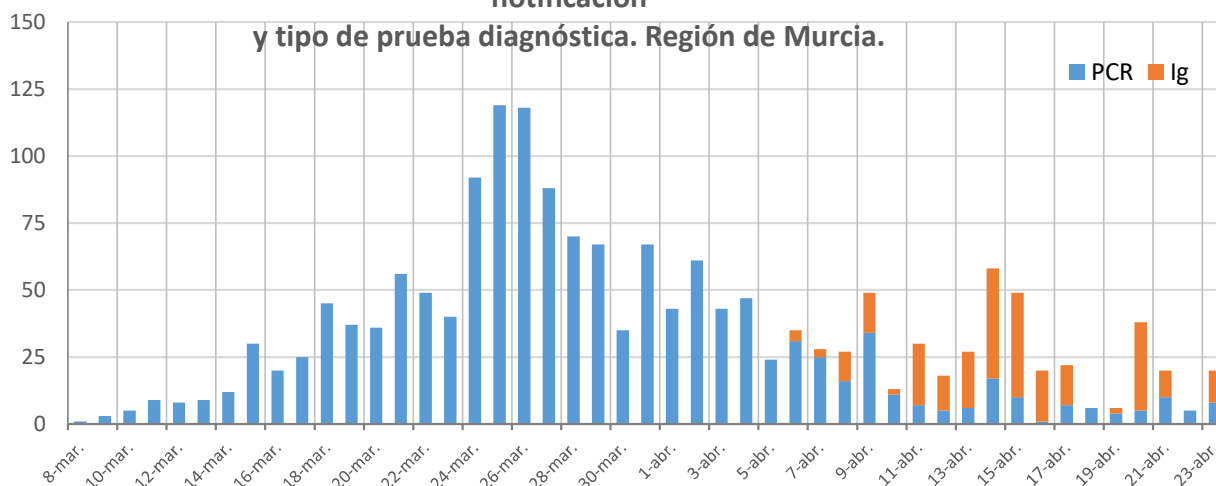
Se encuentran ingresados en hospitales de la Región 105 de los cuales 22 en UCI.

Se ha dado el alta epidemiológica a 791 pacientes y han fallecido 125.

Las pruebas diagnósticas realizadas para la detección de coronavirus han sido 20625.

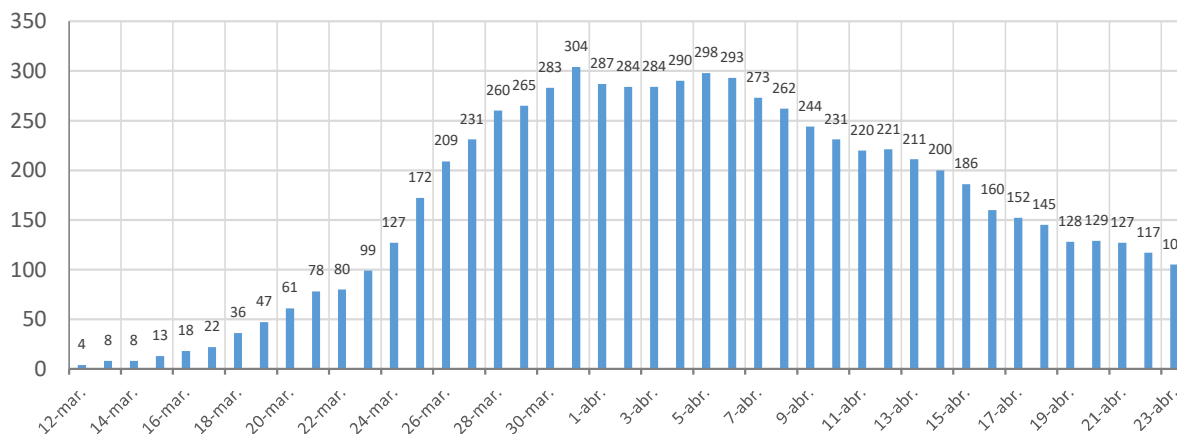
En las siguientes figuras se presentan los datos actualizados a fecha 23/04/2020.

Figura 1. Número de casos confirmados COVID-19 por fecha de notificación y tipo de prueba diagnóstica. Región de Murcia.



Fuente: Servicio de Epidemiología. D.G. Salud Pública y Adicciones.

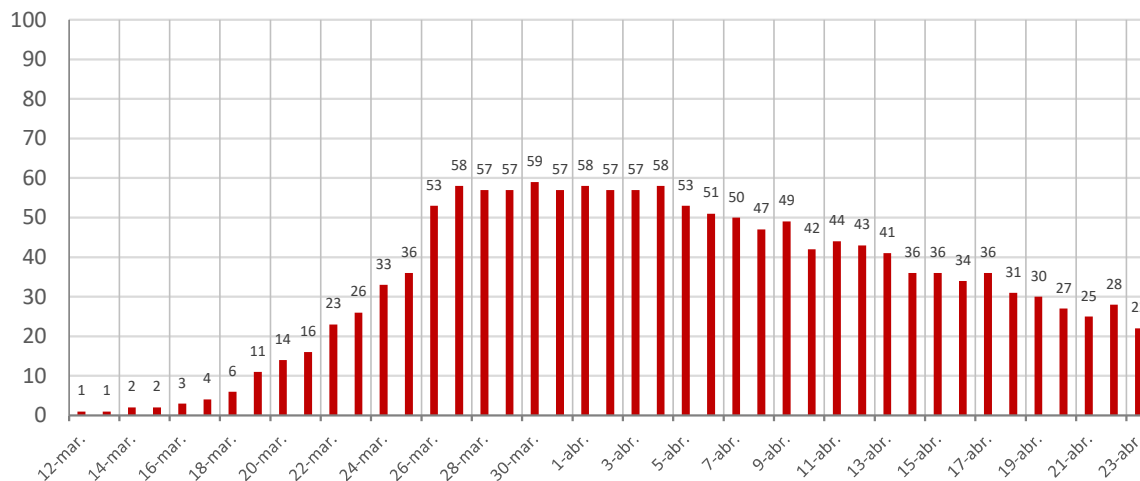
Figura 2. Número de personas que se encuentran hospitalizadas cada día por COVID-19 (prevalencia). Región de Murcia.



Fuente: Servicio de Epidemiología. D.G. Salud Pública y Adicciones.

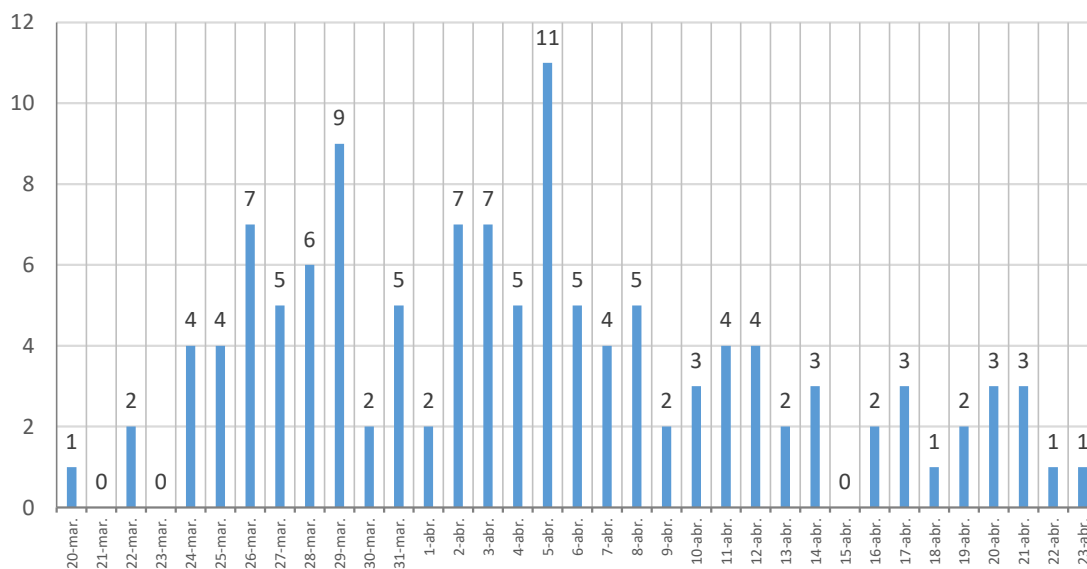


Figura 3. Número de personas que se encuentran hospitalizadas cada día en la UCI por COVID-19 (prevalencia). Región de Murcia.



Fuente: Servicio de Epidemiología. D.G. Salud Pública y Adicciones.

Figura 4. Número de fallecidos COVID-19 confirmados por fecha de defunción. Región de Murcia.



Fuente: Servicio de Epidemiología. D.G. Salud Pública y Adicciones.