



ACTUALIZACIÓN EPIDEMIOLÓGICA COVID19 EN LA REGIÓN DE MURCIA

27 DE ABRIL DE 2020

En la Región de Murcia hasta la fecha se han registrado **1771 casos confirmados**.

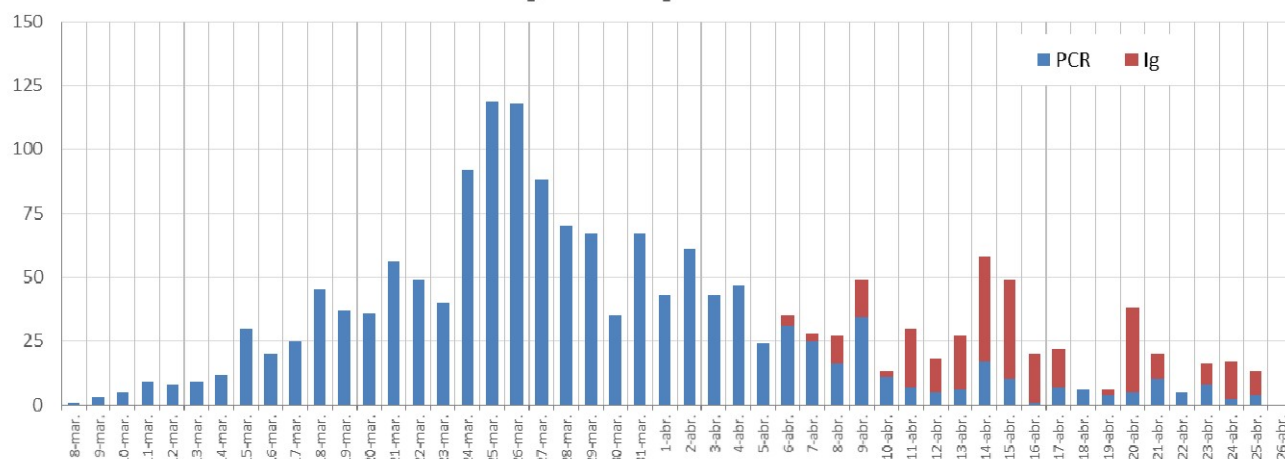
Se encuentran ingresados en hospitales de la Región 82 [casos](#) de los cuales 22 en UCI.

Se ha dado el alta epidemiológica a 990 pacientes y han fallecido 128.

Las pruebas diagnósticas realizadas para la detección de coronavirus han sido 22313.

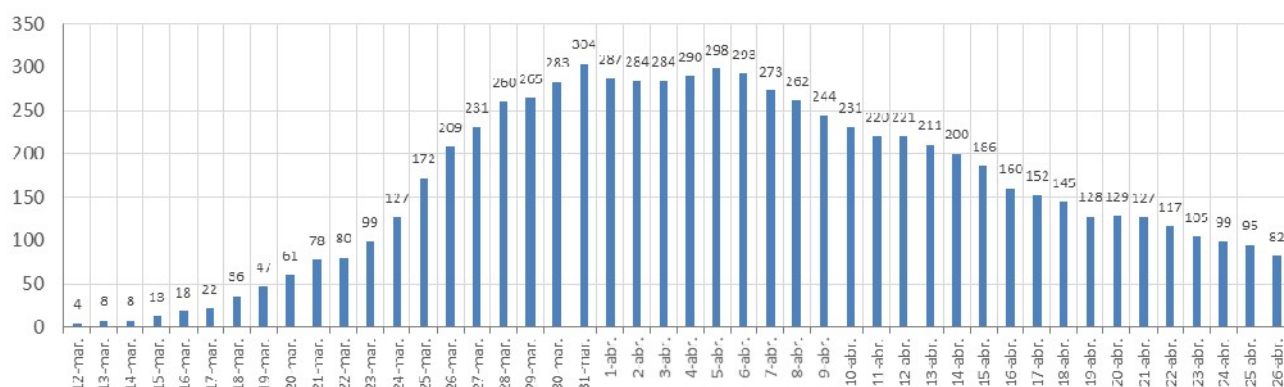
En las siguientes figuras se presentan los datos actualizados a fecha 26/04/2020.

Figura 1. Número de casos confirmados COVID-19 por fecha de notificación y tipo de prueba diagnóstica. Región de Murcia.



Fuente: Servicio de Epidemiología. D.G. Salud Pública y Adicciones.

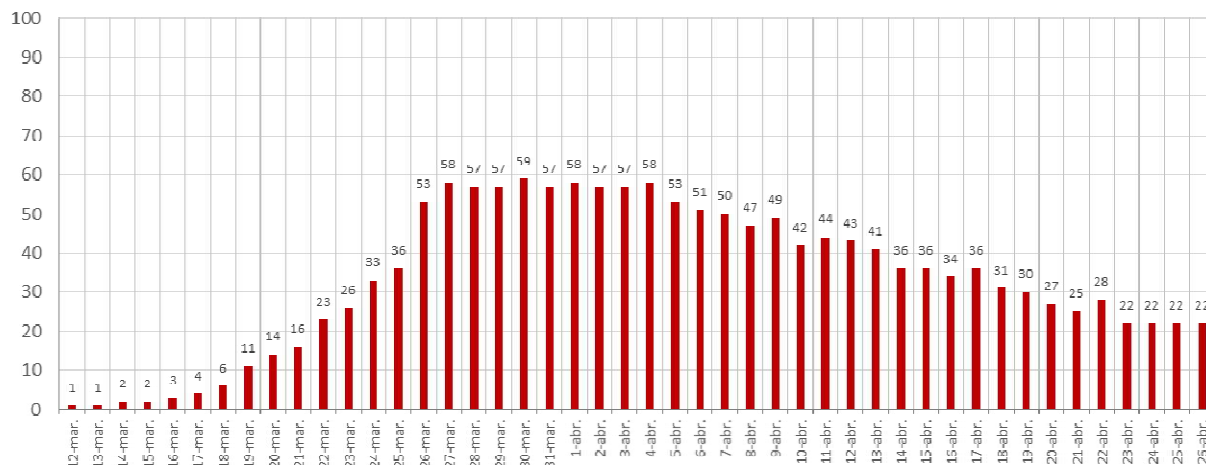
Figura 2. Número de personas que se encuentran hospitalizadas cada día por COVID-19 (prevalencia). Región de Murcia.



Fuente: Servicio de Epidemiología. D.G. Salud Pública y Adicciones.

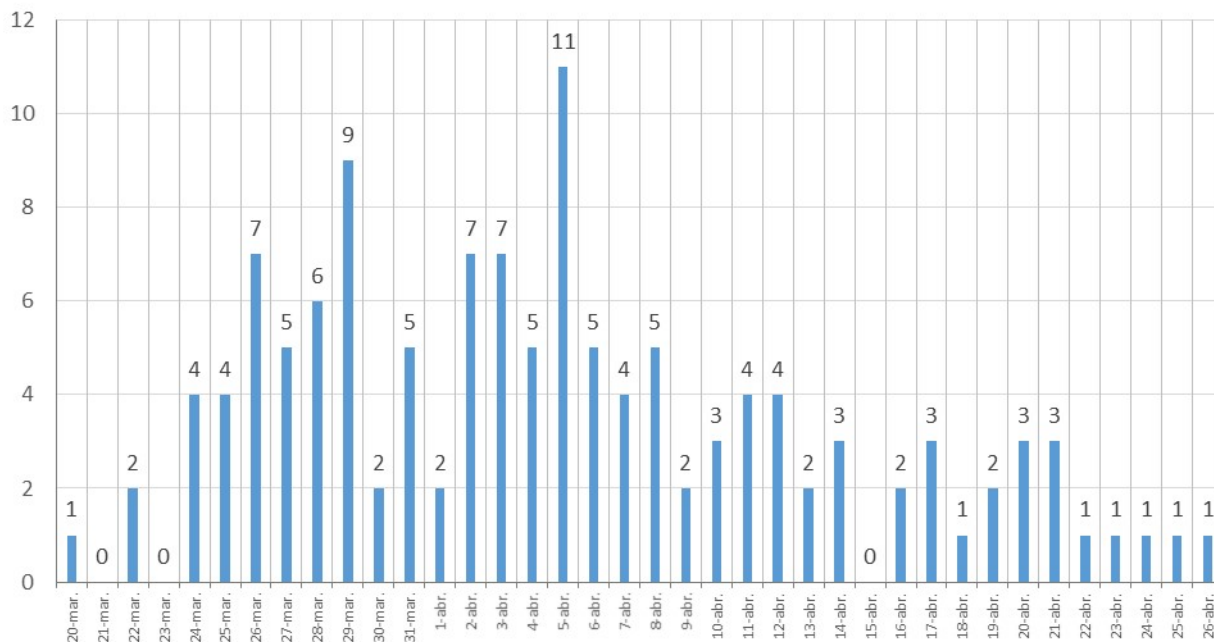


Figura 3. Número de personas que se encuentran hospitalizadas cada día en la UCI por COVID-19 (prevalencia). Región de Murcia.



Fuente: Servicio de Epidemiología. D.G. Salud Pública y Adicciones.

Figura 4. Número de fallecidos COVID-19 confirmados por fecha de defunción. Región de Murcia.





Región de Murcia
Consejería de Salud
Dirección General de Salud
Pública y Adicciones

Servicio de Epidemiología

Ronda Levante, 11
30008 Murcia

Fuente: Servicio de Epidemiología. D.G. Salud Pública y Adicciones.