



## ACTUALIZACIÓN EPIDEMIOLÓGICA COVID19 EN LA REGIÓN DE MURCIA

1 DE MAYO DE 2020

En la Región de Murcia hasta la fecha se han registrado **1960 casos confirmados**.

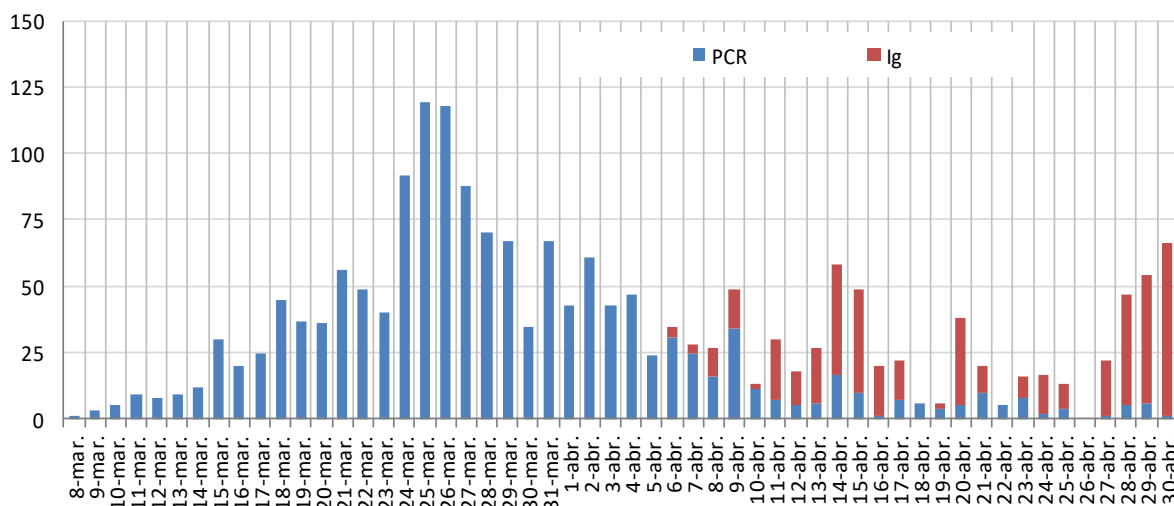
Se encuentran ingresados en hospitales de la Región 71 de los cuales 19 en UCI.

Se ha dado el alta epidemiológica a 1229 pacientes y han fallecido 132.

Las pruebas diagnósticas realizadas para la detección de coronavirus han sido 29399.

En las siguientes figuras se presentan los datos actualizados a fecha 30/04/2020.

**Figura 1. Número de casos confirmados COVID-19 por fecha de notificación y tipo de prueba diagnóstica y porcentaje de incremento diario. Región de Murcia.**



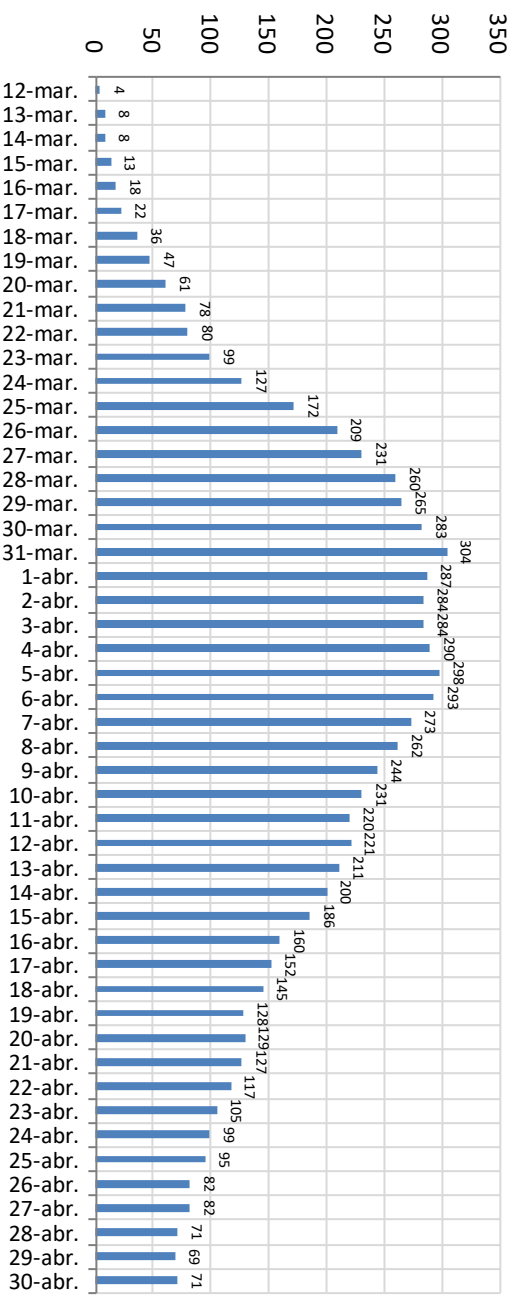
Fuente: Servicio de Epidemiología. D.G. Salud Pública y Adicciones.

**Figura 2. Número de casos confirmados, curados y fallecidos acumulados COVID19. Región de Murcia**



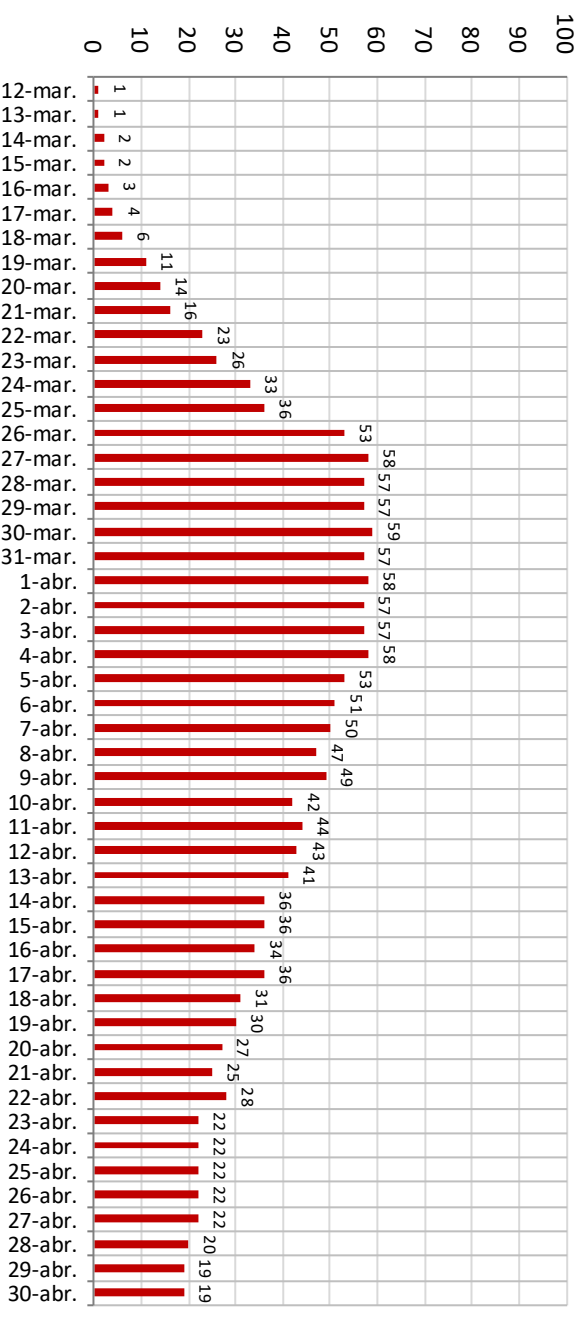
Fuente: Servicio de Epidemiología. D.G. Salud Pública y Adicciones.

**Figura 3. Número de personas que se encuentran hospitalizadas cada día por COVID-19 (prevalencia). Región de Murcia.**



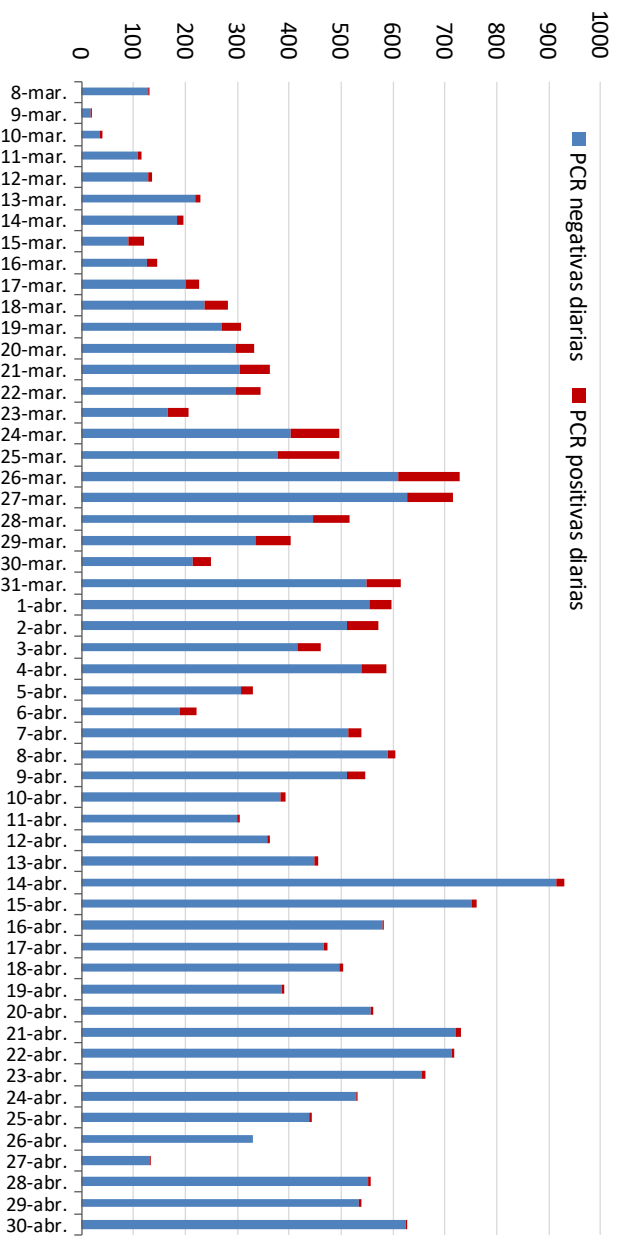
Fuente: Servicio de Epidemiología. D.G. Salud Pública y Adicciones.

**Figura 4. Número de personas que se encuentran hospitalizadas cada día en la UCI por COVID-19 (prevalencia). Región de Murcia.**



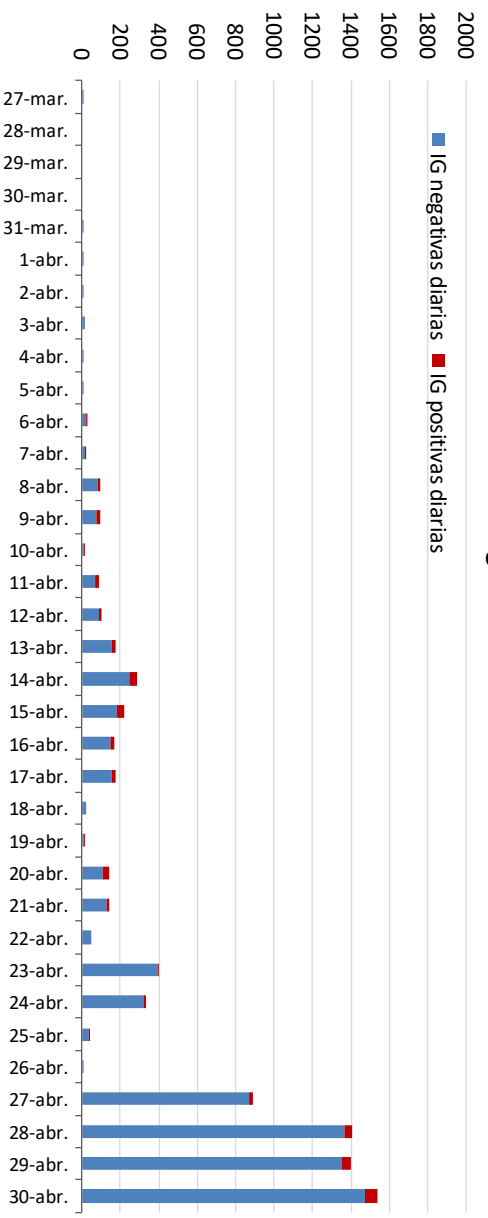
Fuente: Servicio de Epidemiología. D.G. Salud Pública y Adicciones.

**Figura 5. Número de pruebas PCR diarias. Región de Murcia.**



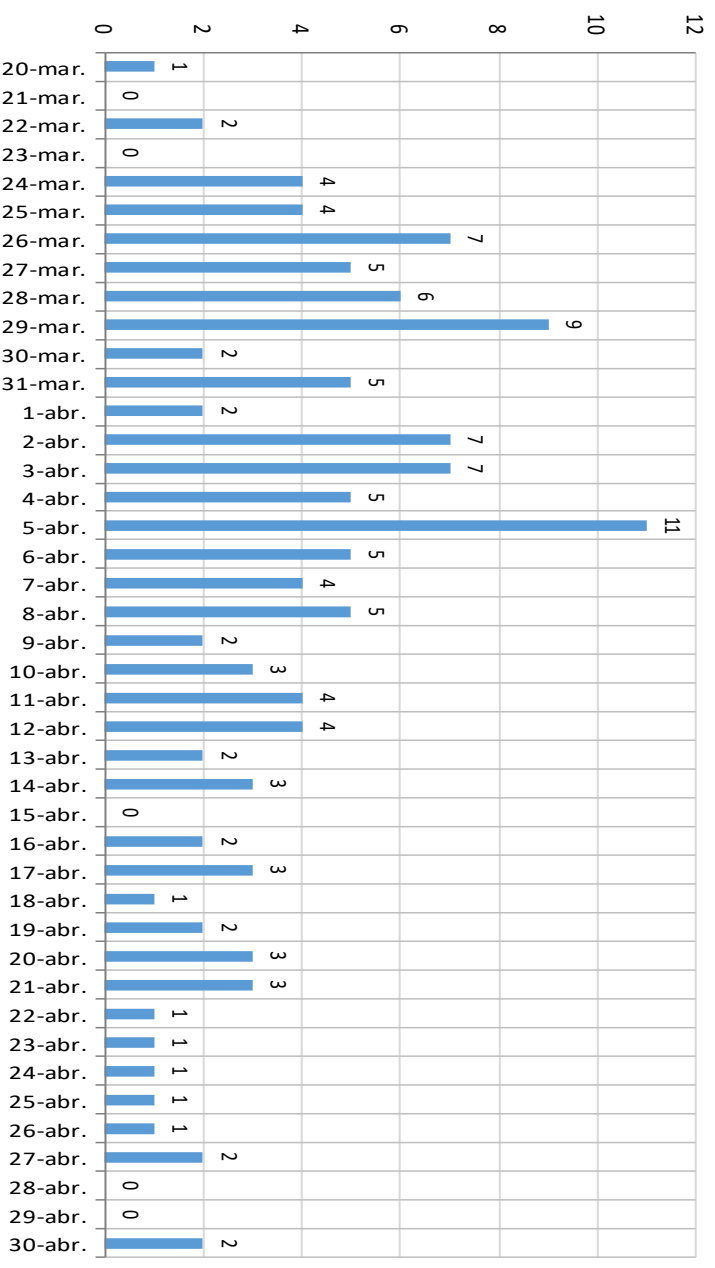
Fuente: Servicio de Epidemiología. D.G. Salud Pública y Adicciones.

**Figura 6. Número de pruebas Ig/Anticuerpos diarias diagnósticas COVID-19. Región de Murcia.**



Fuente: Servicio de Epidemiología. D.G. Salud Pública y Adicciones.

**Figura 7. Número de fallecidos COVID-19 confirmados por fecha de defunción. Región de Murcia.**



Fuente: Servicio de Epidemiología. D.G. Salud Pública y Adicciones.