



ACTUALIZACIÓN EPIDEMIOLÓGICA COVID19 EN LA REGIÓN DE MURCIA

8 DE MAYO DE 2020

En la Región de Murcia hasta la fecha se han registrado **2252 casos confirmados**.

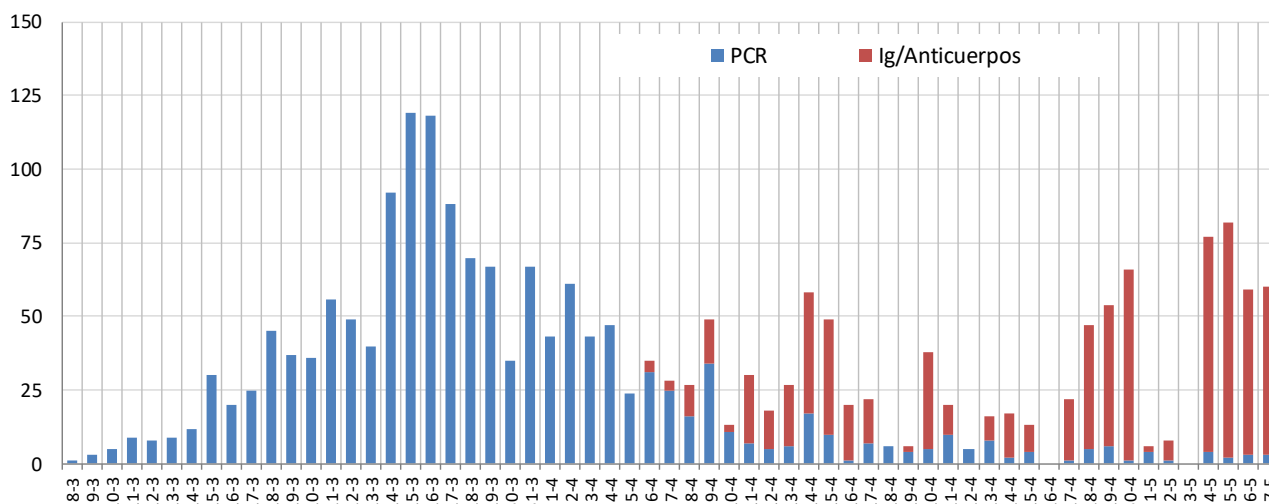
Se encuentran ingresados en hospitales de la Región 58 de los cuales 11 en UCI.

Se ha dado el alta epidemiológica a 1662 pacientes y han fallecido 137.

Las pruebas diagnósticas realizadas para la detección de coronavirus han sido 41891.

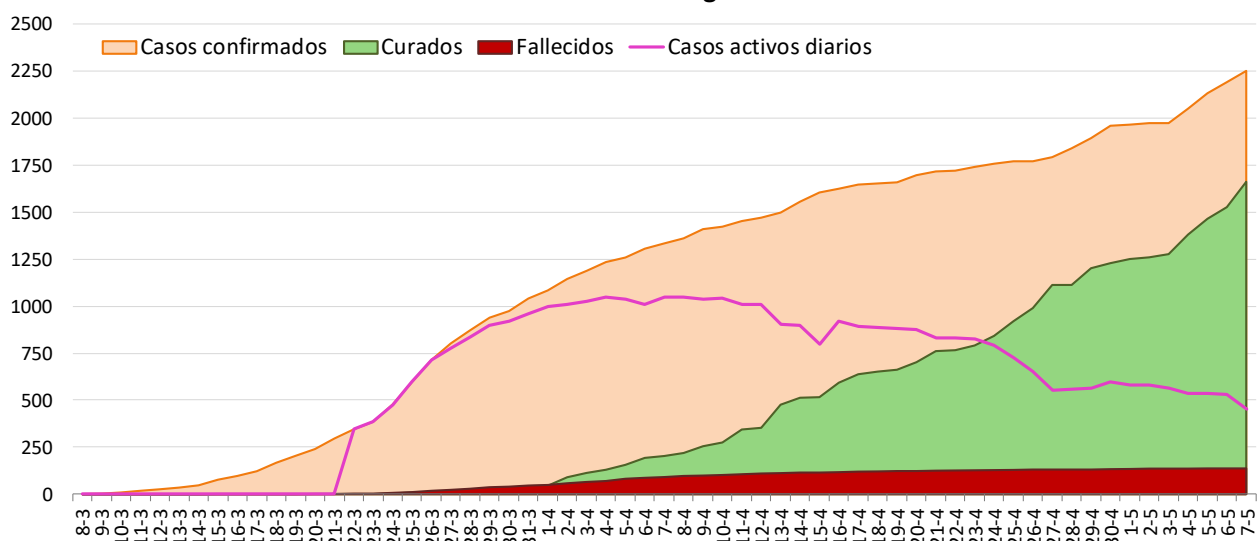
En las siguientes figuras se presentan los datos actualizados a fecha 7 de mayo de 2020.

Figura 1. Número de casos confirmados COVID-19 por fecha de notificación y tipo de prueba diagnóstica. Región de Murcia.



Fuente: Servicio de Epidemiología. D.G. Salud Pública y Adicciones.

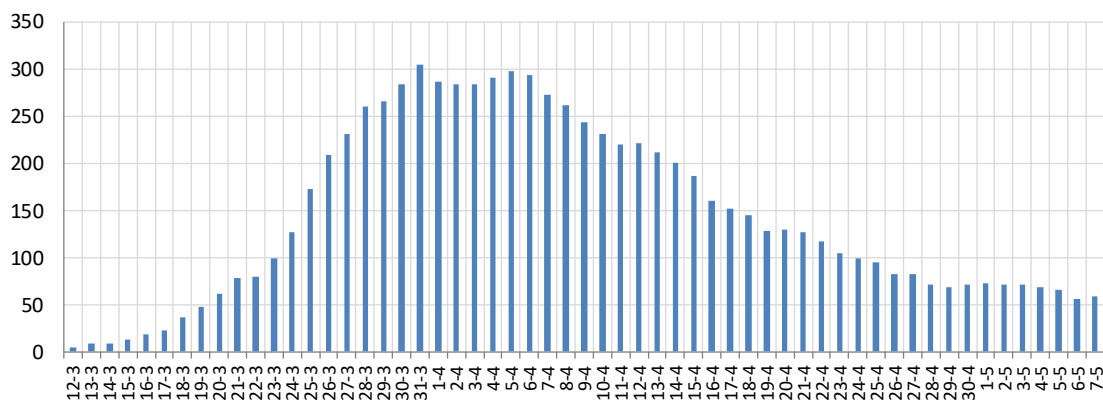
Figura 2. Número de casos confirmados, alta epidemiológica (curados) y fallecidos acumulados COVID19. Región de Murcia.



Fuente: Servicio de Epidemiología. D.G. Salud Pública y Adicciones.

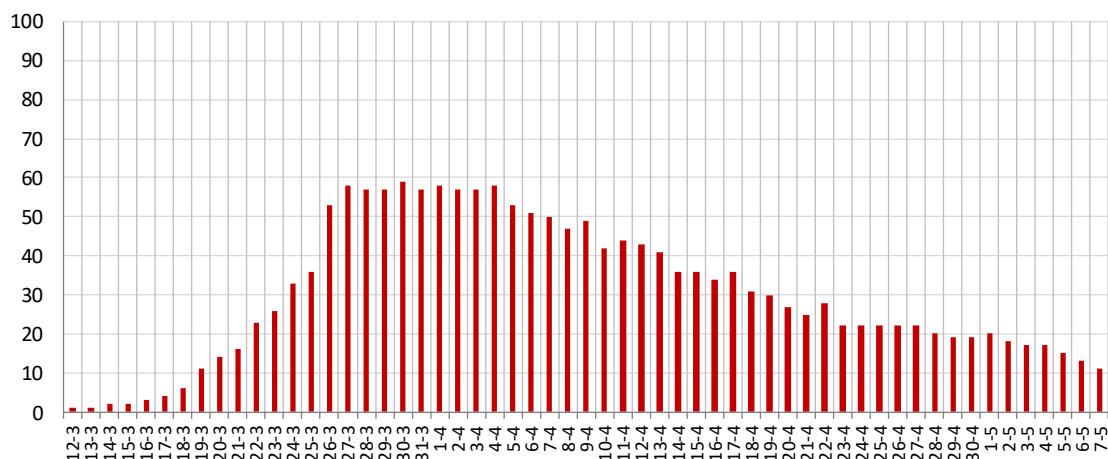


Figura 3. Número de personas que se encuentran hospitalizadas cada día por COVID-19 (prevalencia). Región de Murcia.



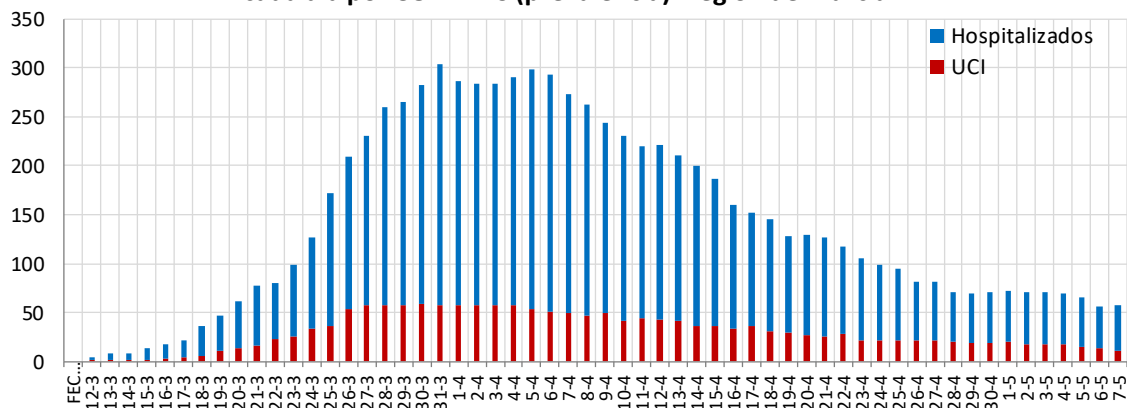
Fuente: Servicio de Epidemiología. D.G. Salud Pública y Adicciones.

Figura 4. Número de personas que se encuentran hospitalizadas cada día en la UCI por COVID-19 (prevalencia). Región de Murcia.



Fuente: Servicio de Epidemiología. D.G. Salud Pública y Adicciones.

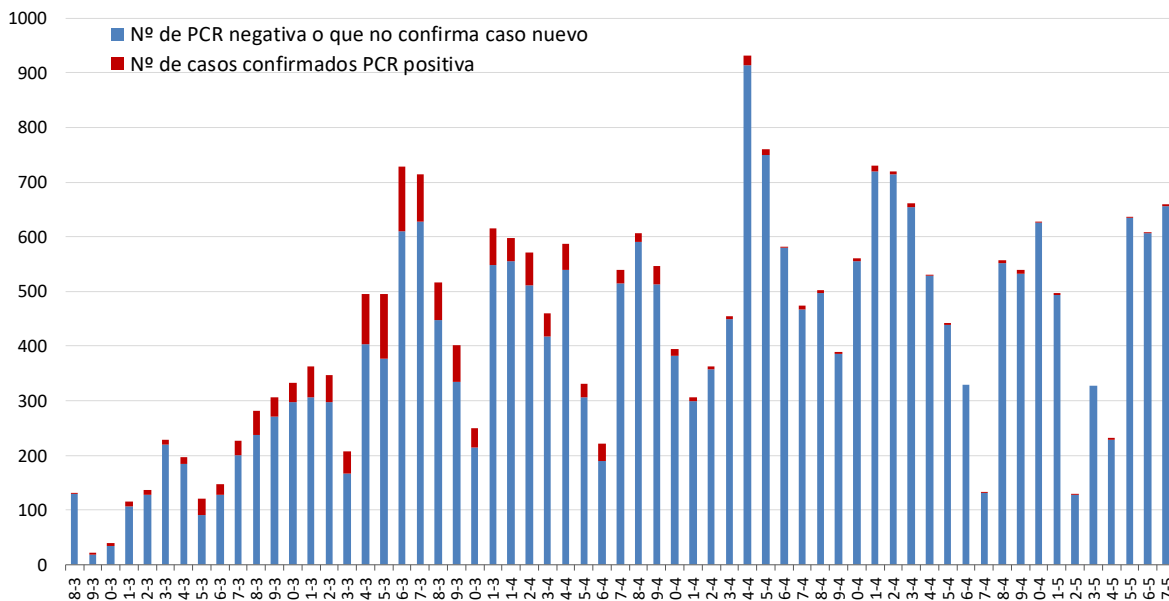
Figura 5. Número de personas que se encuentran hospitalizadas y en UCI cada día por COVID-19 (prevalencia). Región de Murcia.



Fuente: Servicio de Epidemiología. D.G. Salud Pública y Adicciones.



Figura 6. Número de pruebas PCR diarias COVID-19. Región de Murcia.



Fuente: Servicio de Epidemiología. D.G. Salud Pública y Adicciones.

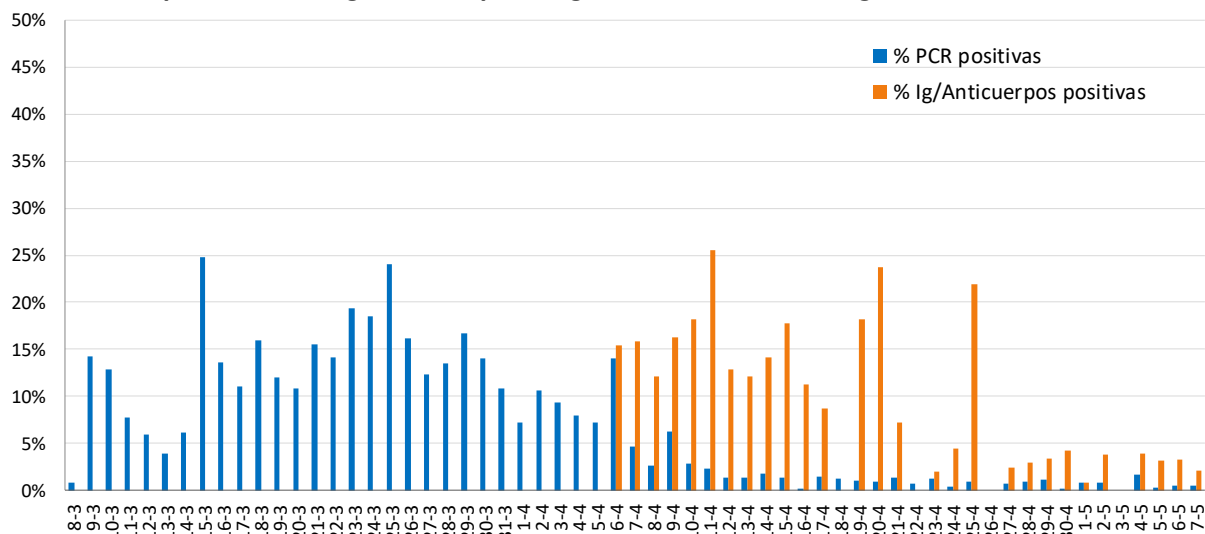
Figura 7. Numero de pruebas Ig/Anticuerpos diarias diagnósticas COVID-19. Región de Murcia.



Fuente: Servicio de Epidemiología. D.G. Salud Pública y Adicciones.

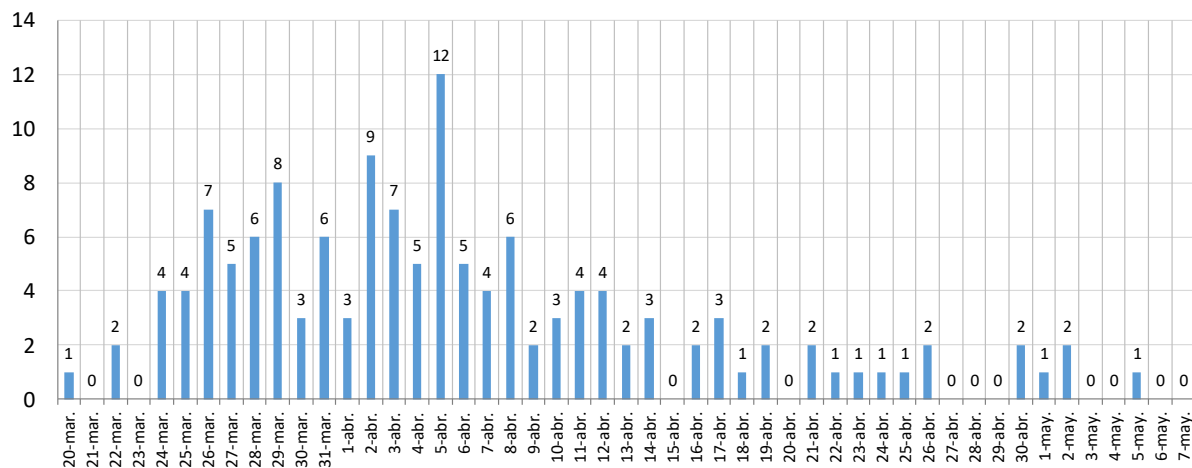


Figura 8. Porcentaje de resultados positivos diarios sobre el total de cada prueba PCR o Ig/Anticuerpos diagnósticas COVID-19. Región de Murcia.



Fuente: Servicio de Epidemiología. D.G. Salud Pública y Adicciones.

Figura 9. Número de fallecidos COVID-19 confirmados por fecha de defunción. Región de Murcia.



Fuente: Servicio de Epidemiología. D.G. Salud Pública y Adicciones.