

## **ACTUALIZACIÓN EPIDEMIOLÓGICA COVID19 EN LA REGIÓN DE MURCIA** **19 DE JUNIO DE 2020**

En la Región de Murcia hasta la fecha se han registrado 3205 casos confirmados, de ellos 1641 por prueba diagnóstica PCR.

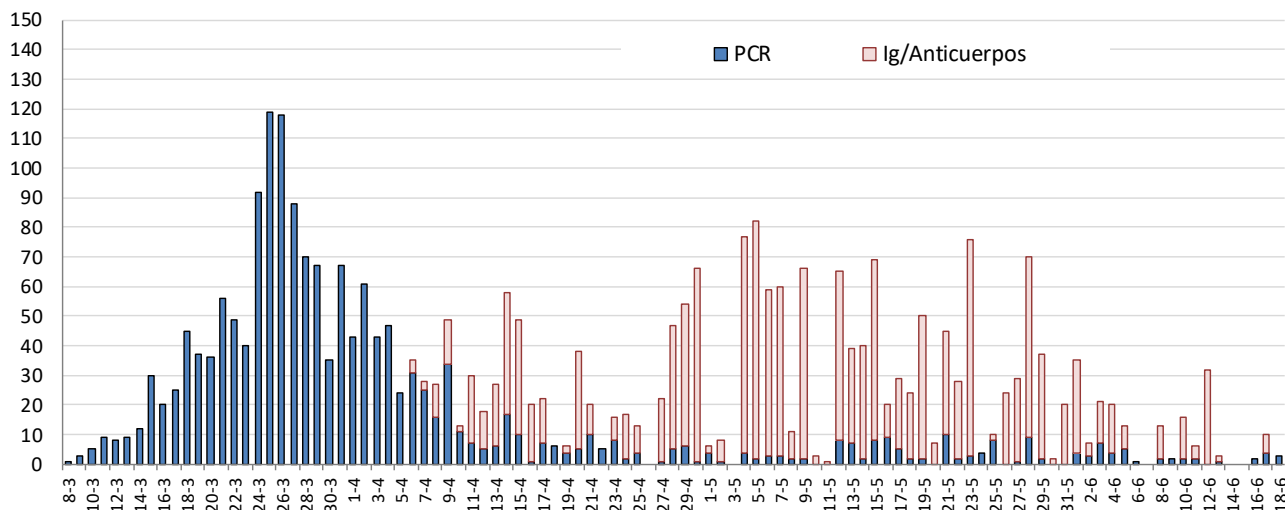
Se encuentran 92 casos activos, de ellos 77 por prueba PCR. Existen 6 casos con ingreso hospitalario, de los cuales 2 en UCI.

Se ha dado el alta epidemiológica a 2963 pacientes, de ellos 1414 por prueba PCR y han fallecido 150 (incluyendo 2 casos con pruebas positivas anticuerpos).

Las pruebas diagnósticas realizadas para la detección de coronavirus han sido 112399.

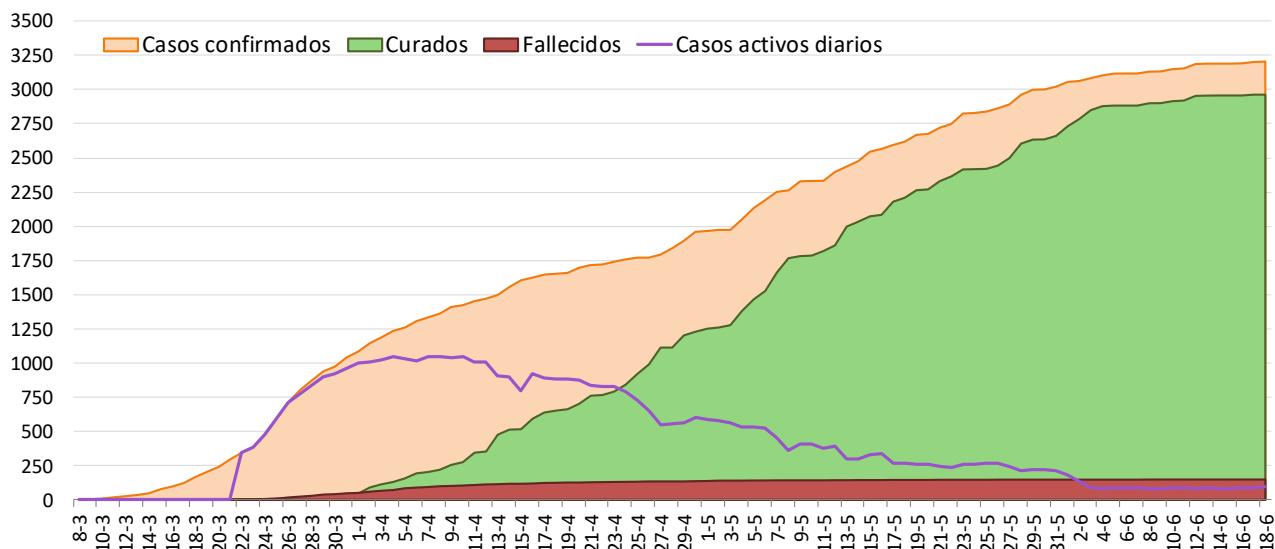
En las siguientes figuras se presentan los datos actualizados a fecha 18 de junio de 2020.

**Figura 1. Número de casos confirmados COVID-19 por fecha de notificación y tipo de prueba diagnóstica. Región de Murcia.**



Fuente: Servicio de Epidemiología. D.G. Salud Pública y Adicciones.

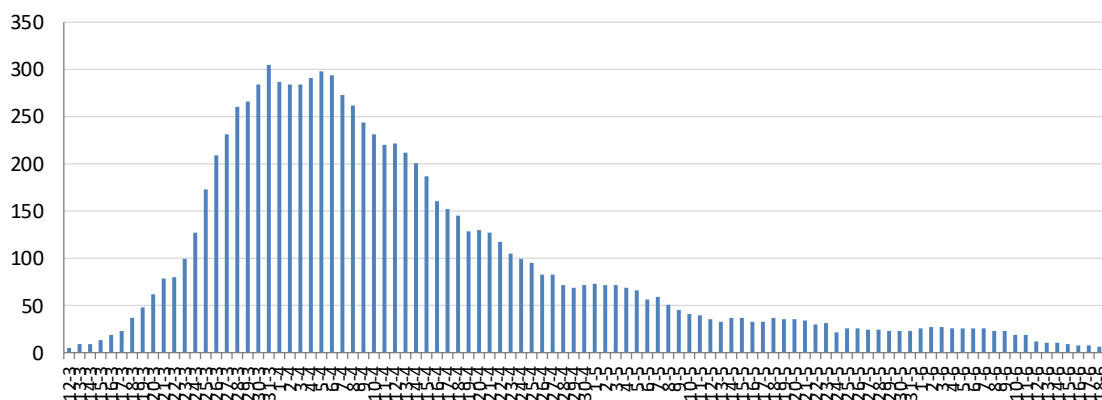
**Figura 2. Número de casos confirmados, alta epidemiológica (curados) y fallecidos acumulados COVID19. Región de Murcia.**



Fuente: Servicio de Epidemiología. D.G. Salud Pública y Adicciones.

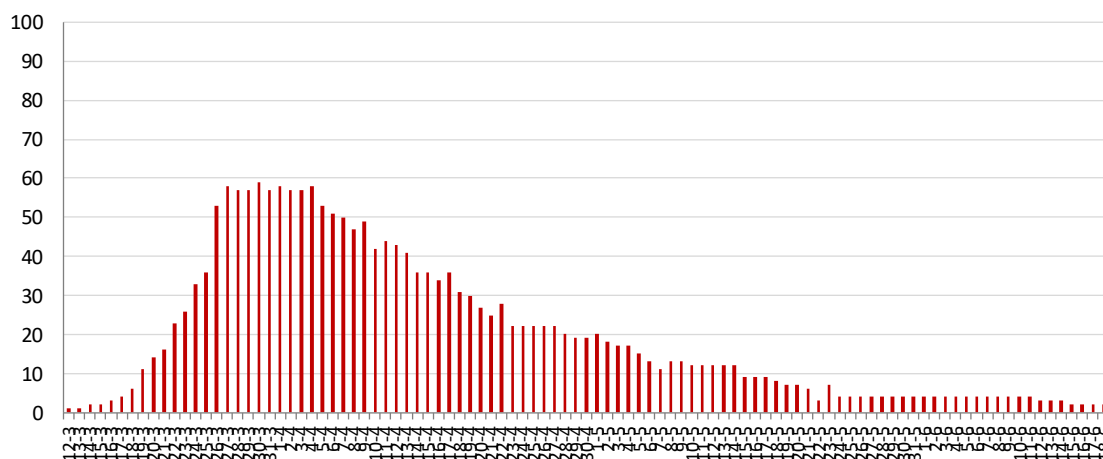


**Figura 3. Número de personas que se encuentran hospitalizadas cada día por COVID-19 (prevalencia). Región de Murcia.**



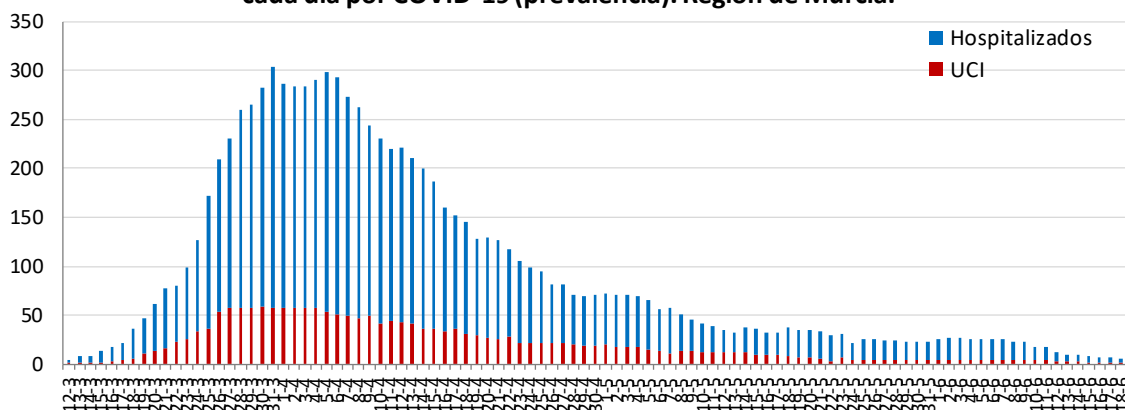
Fuente: Servicio de Epidemiología. D.G. Salud Pública y Adicciones.

**Figura 4. Número de personas que se encuentran hospitalizadas cada día en la UCI por COVID-19 (prevalencia). Región de Murcia.**



Fuente: Servicio de Epidemiología. D.G. Salud Pública y Adicciones.

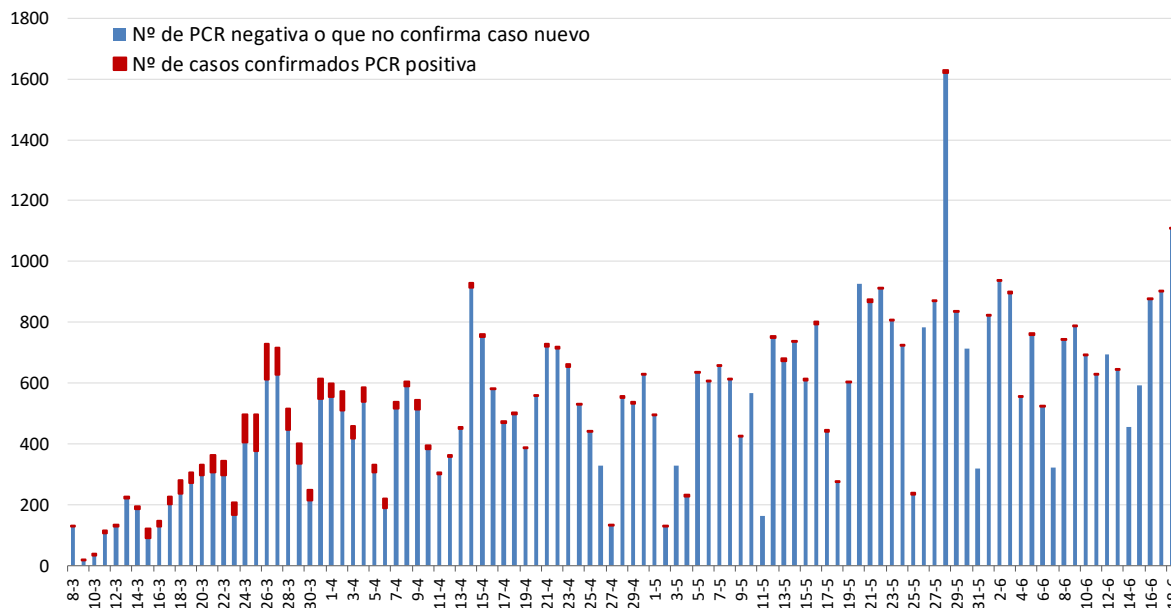
**Figura 5. Número de personas que se encuentran hospitalizadas y en UCI cada día por COVID-19 (prevalencia). Región de Murcia.**



Fuente: Servicio de Epidemiología. D.G. Salud Pública y Adicciones.

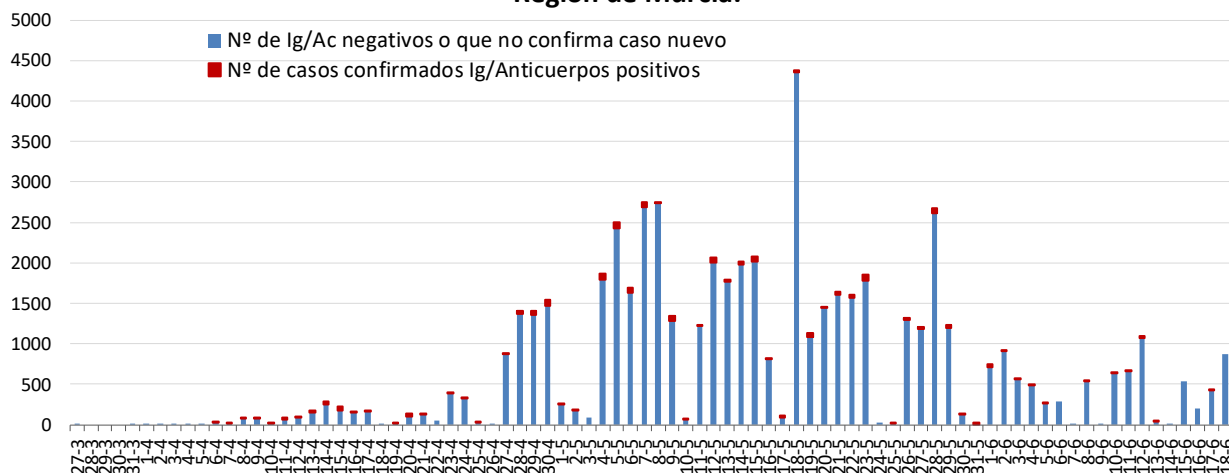


**Figura 6. Número de pruebas PCR diarias COVID-19. Región de Murcia.**



Fuente: Servicio de Epidemiología. D.G. Salud Pública y Adicciones.

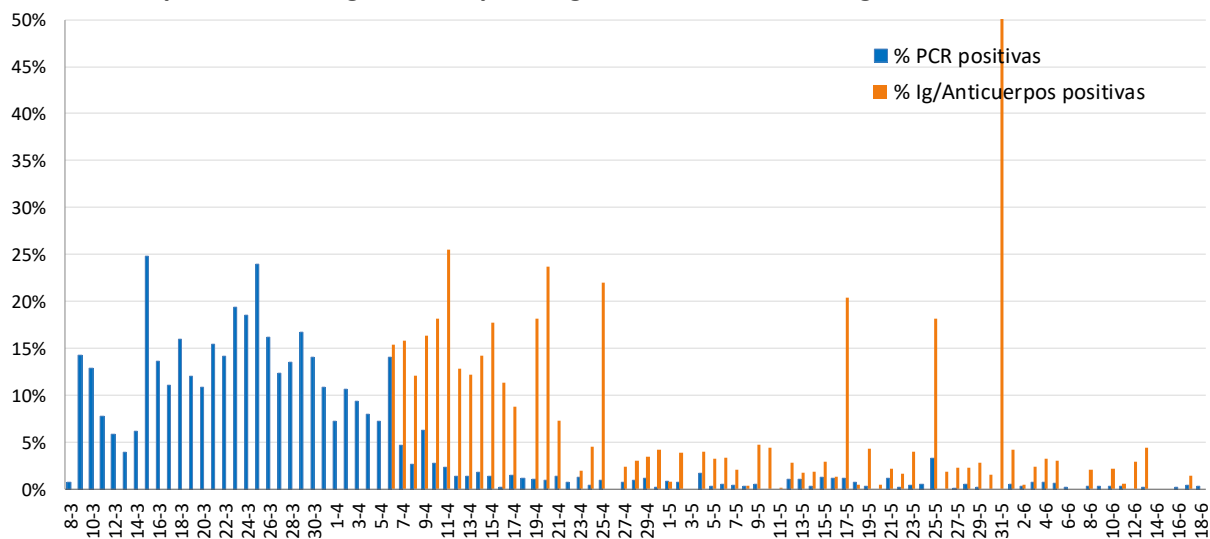
**Figura 7. Numero de pruebas Ig/Anticuerpos diarias diagnósticas COVID-19. Región de Murcia.**



Fuente: Servicio de Epidemiología. D.G. Salud Pública y Adicciones.

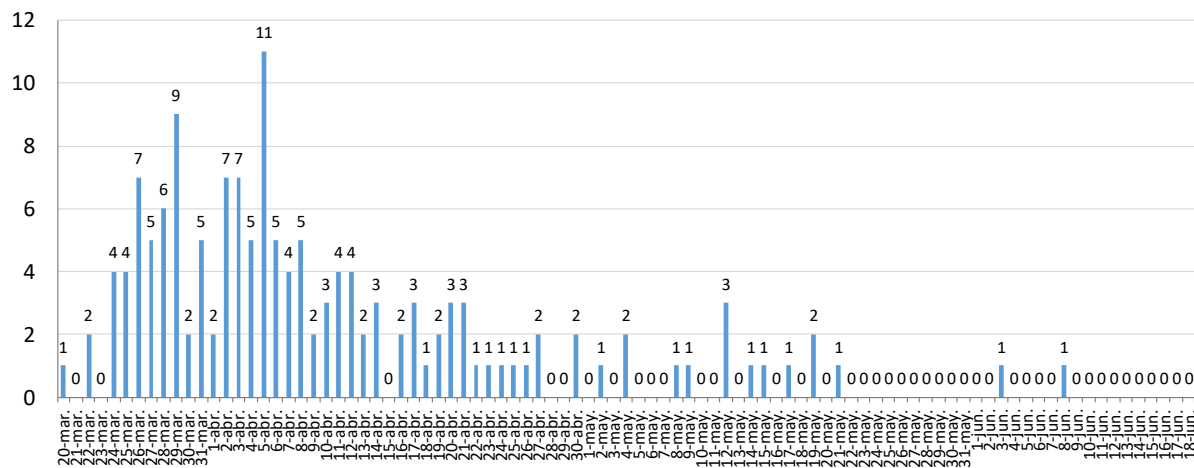


**Figura 8. Porcentaje de resultados positivos diarios sobre el total de cada prueba PCR o Ig/Anticuerpos diagnósticas COVID-19. Región de Murcia.**



Fuente: Servicio de Epidemiología. D.G. Salud Pública y Adicciones.

**Figura 9. Número de fallecidos COVID-19 confirmados por fecha de defunción. Región de Murcia.**



Fuente: Servicio de Epidemiología. D.G. Salud Pública y Adicciones.