

## **ACTUALIZACIÓN EPIDEMIOLÓGICA COVID19 EN LA REGIÓN DE MURCIA** **1 de julio de 2020**

En la Región de Murcia hasta la fecha se han registrado 3352 casos confirmados, de ellos 1693 por prueba diagnóstica PCR.

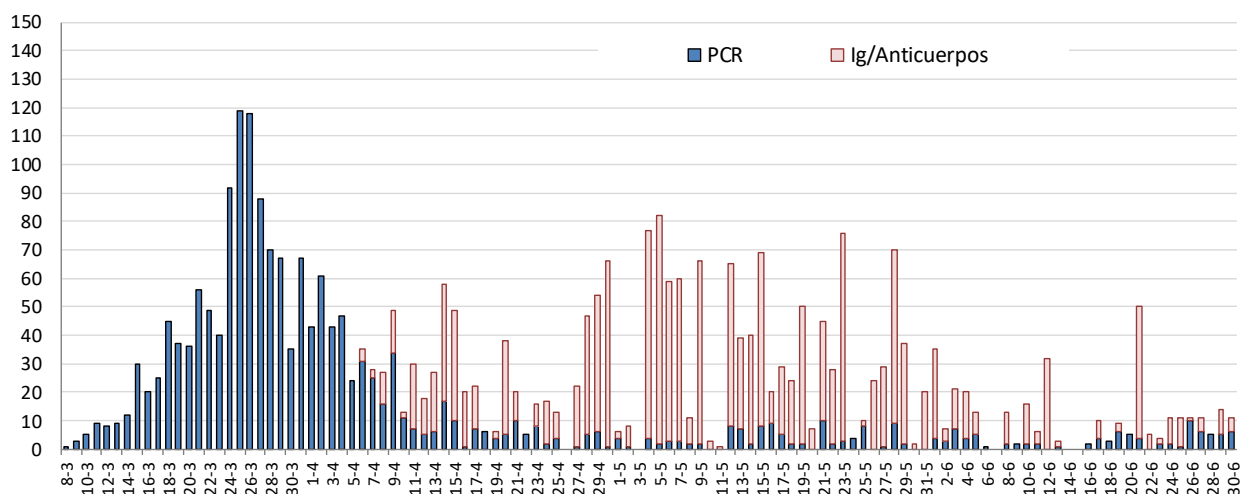
Se encuentran 79 casos activos, de ellos 68 por prueba PCR. Existen 14 casos con ingreso hospitalario, de los cuales 1 en UCI.

Se ha dado el alta epidemiológica a 3126 pacientes, de ellos 1478 por prueba PCR y han fallecido 150 (incluyendo 3 casos con pruebas positivas anticuerpos).

Las pruebas diagnósticas realizadas para la detección de coronavirus han sido 124198.

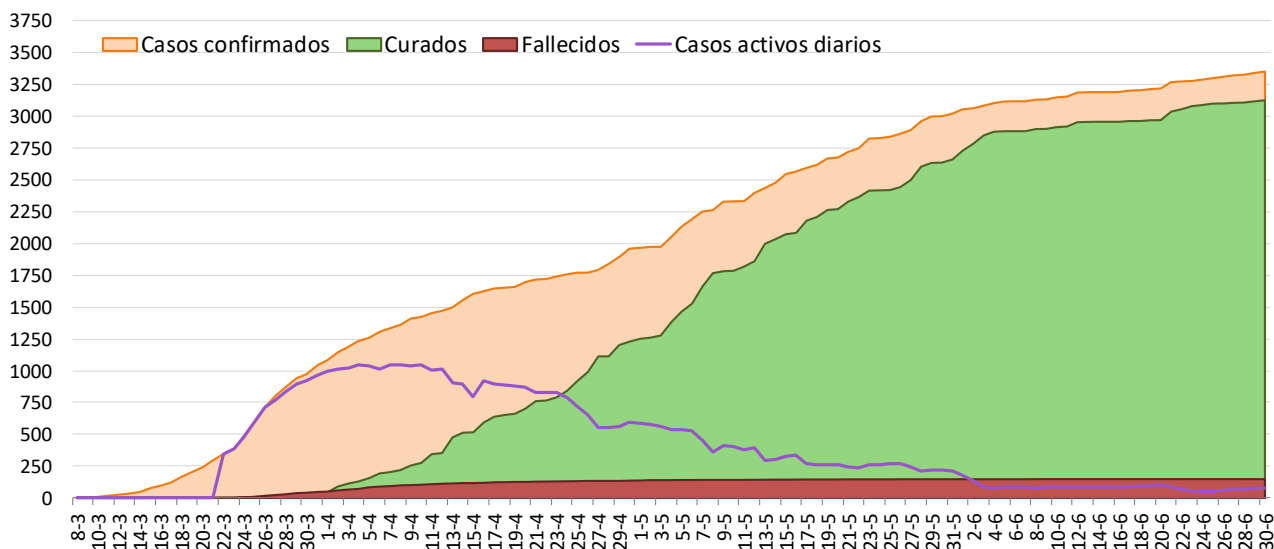
En las siguientes figuras se presentan los datos actualizados a fecha 30 de junio de 2020.

**Figura 1. Número de casos confirmados COVID-19 por fecha de notificación y tipo de prueba diagnóstica. Región de Murcia.**



Fuente: Servicio de Epidemiología. D.G. Salud Pública y Adicciones.

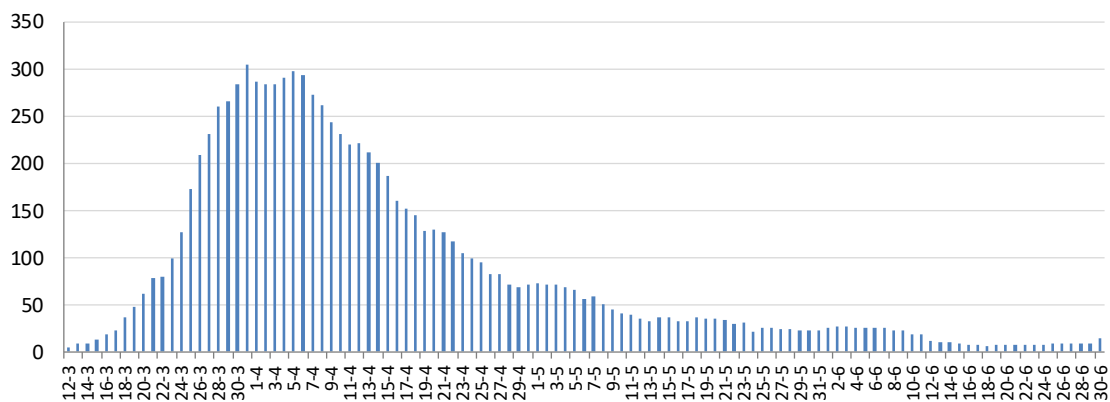
**Figura 2. Número de casos confirmados, alta epidemiológica (curados) y fallecidos acumulados COVID19. Región de Murcia.**



Fuente: Servicio de Epidemiología. D.G. Salud Pública y Adicciones.

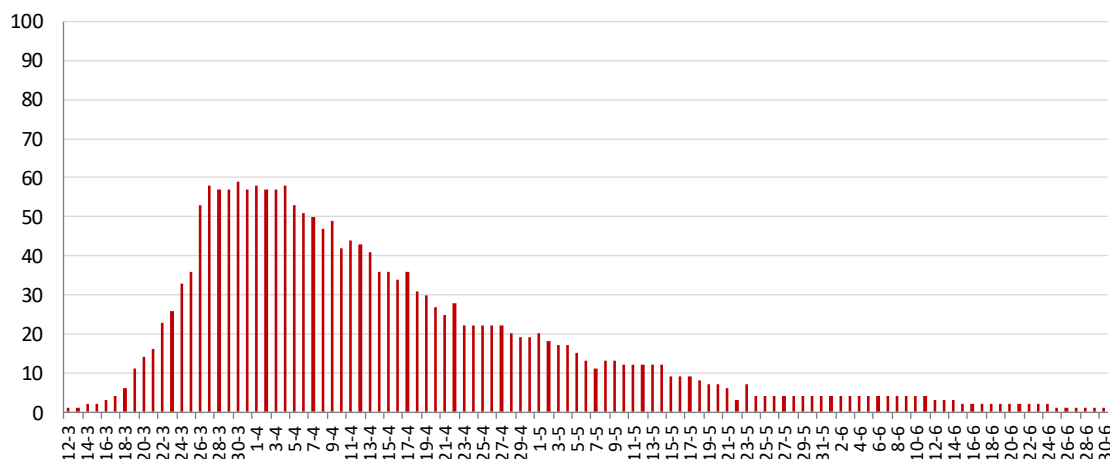


**Figura 3. Número de personas que se encuentran hospitalizadas cada día por COVID-19 (prevalencia). Región de Murcia.**



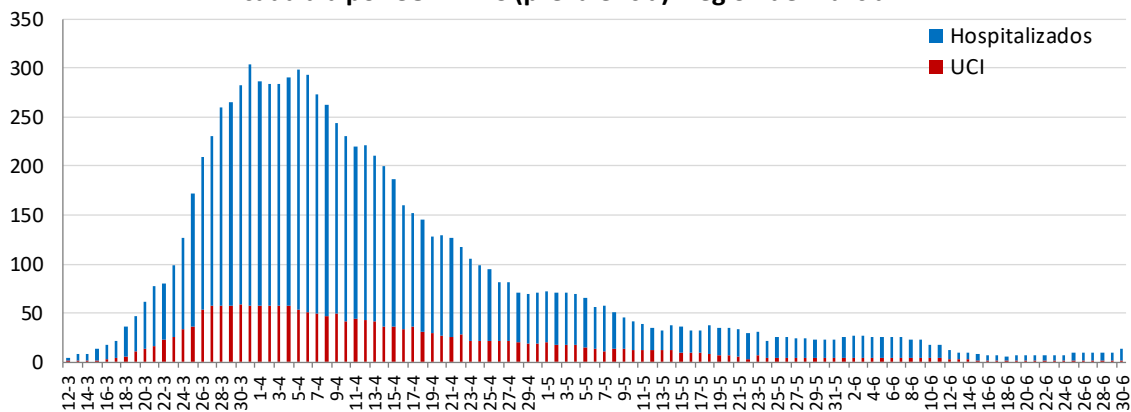
Fuente: Servicio de Epidemiología. D.G. Salud Pública y Adicciones.

**Figura 4. Número de personas que se encuentran hospitalizadas cada día en la UCI por COVID-19 (prevalencia). Región de Murcia.**



Fuente: Servicio de Epidemiología. D.G. Salud Pública y Adicciones.

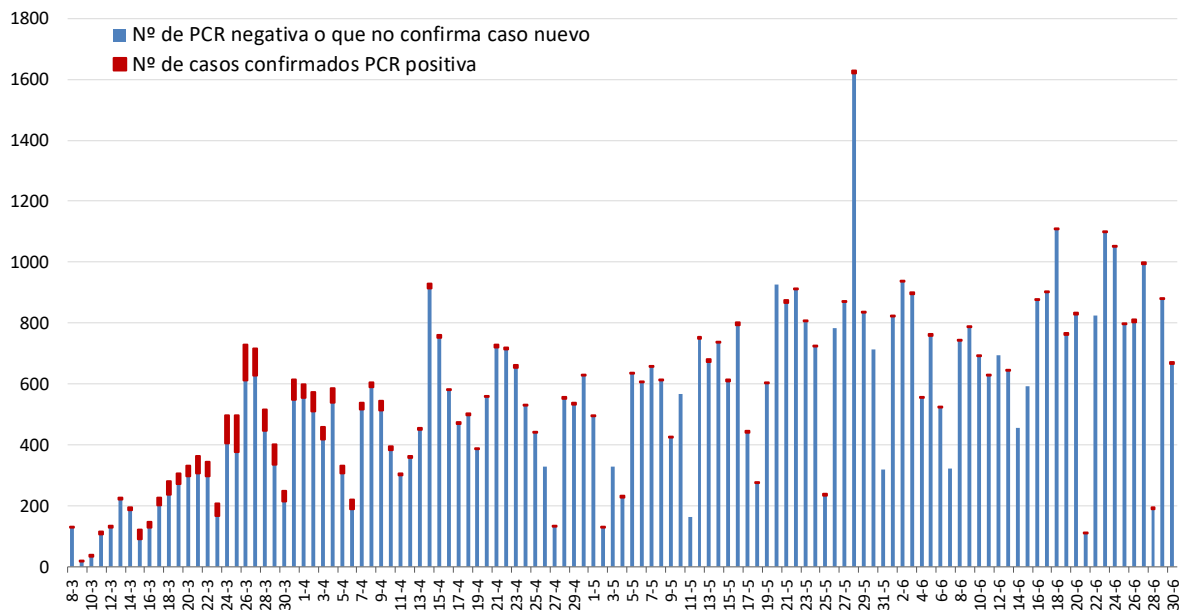
**Figura 5. Número de personas que se encuentran hospitalizadas y en UCI cada día por COVID-19 (prevalencia). Región de Murcia.**



Fuente: Servicio de Epidemiología. D.G. Salud Pública y Adicciones.

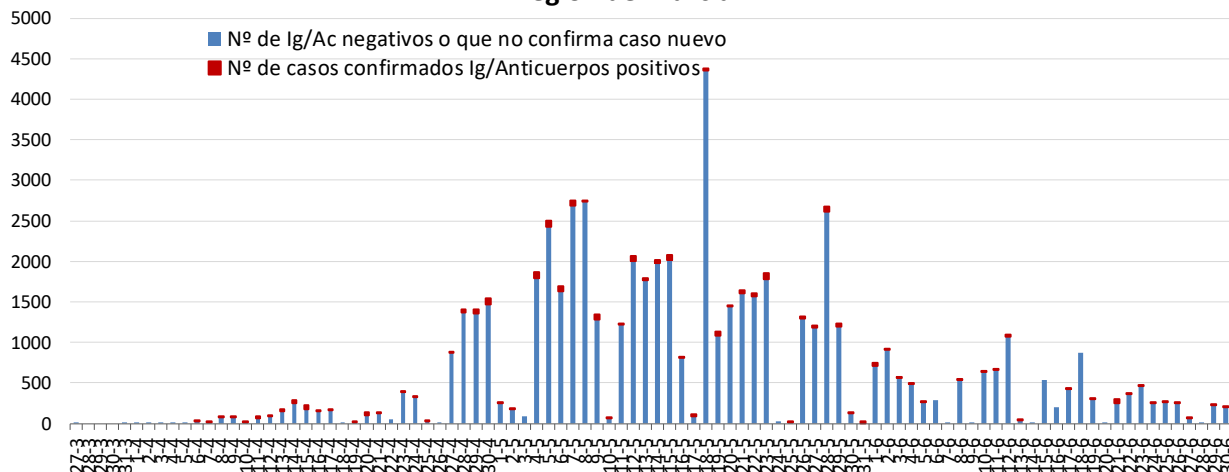


**Figura 6. Número de pruebas PCR diarias COVID-19. Región de Murcia.**



Fuente: Servicio de Epidemiología. D.G. Salud Pública y Adicciones.

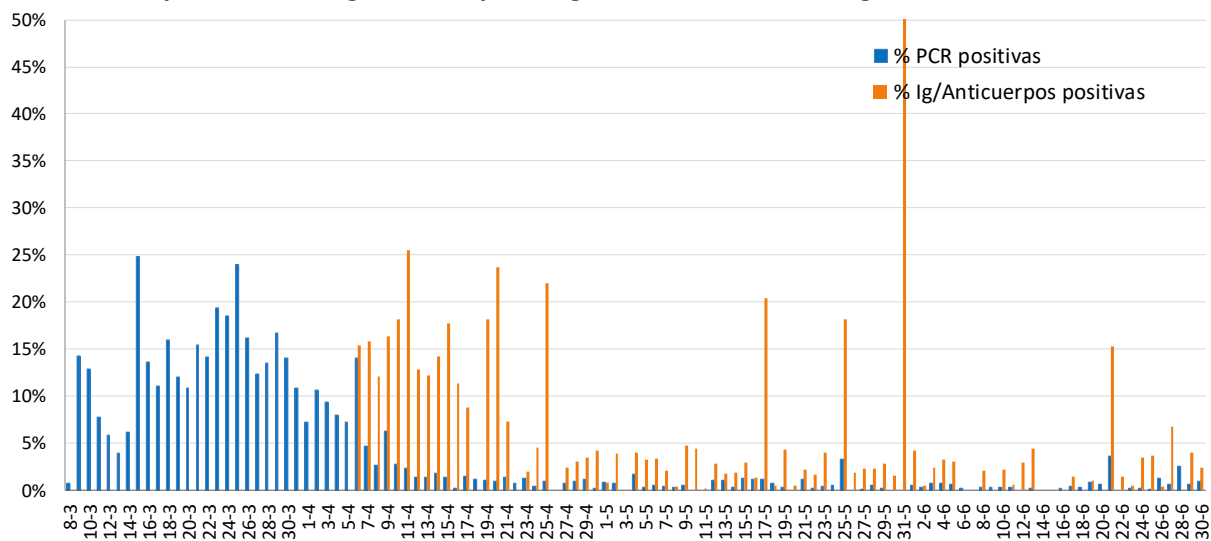
**Figura 7. Numero de pruebas Ig/Anticuerpos diarias diagnósticas COVID-19. Región de Murcia.**



Fuente: Servicio de Epidemiología. D.G. Salud Pública y Adicciones.

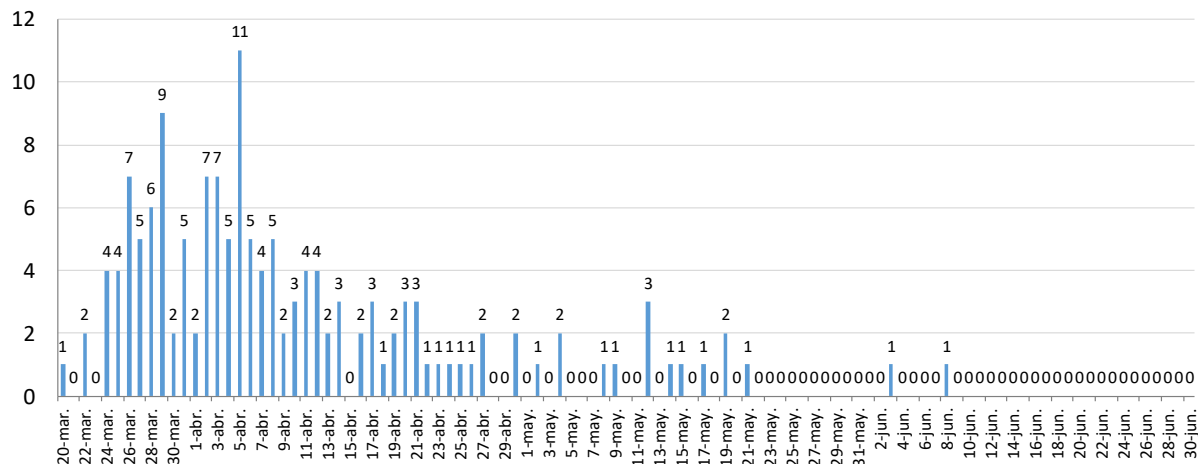


**Figura 8. Porcentaje de resultados positivos diarios sobre el total de cada prueba PCR o Ig/Anticuerpos diagnósticas COVID-19. Región de Murcia.**



Fuente: Servicio de Epidemiología. D.G. Salud Pública y Adicciones.

**Figura 9. Número de fallecidos COVID-19 confirmados por fecha de defunción. Región de Murcia.**



Fuente: Servicio de Epidemiología. D.G. Salud Pública y Adicciones.