

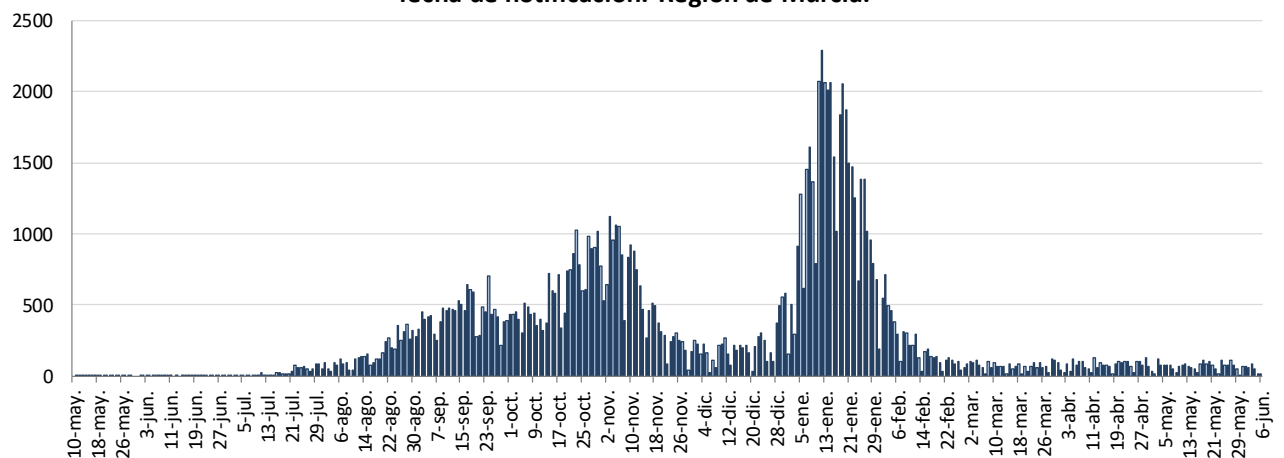


## INFORME EPIDEMIOLÓGICO DIARIO COVID-19 EN LA REGIÓN DE MURCIA 7 de junio de 2021

En la Región de Murcia hasta la fecha se han diagnosticado 113372 casos de COVID-19. Los casos activos actualmente son 675. Se encuentran hospitalizados 44 pacientes y de ellos, 18 en la UCI. El número total de fallecidos es de 1603.

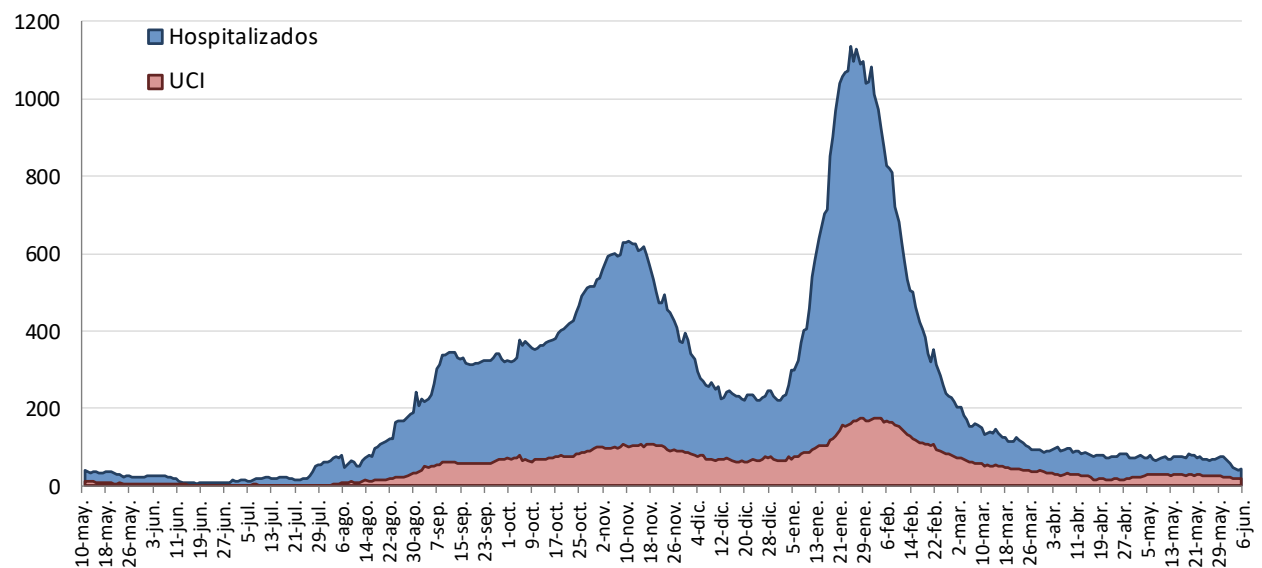
Importante resaltar que los **resultados son provisionales** y deben interpretarse con precaución por ser información dependiente del momento de su extracción. En las siguientes figuras y tablas se presentan con los datos epidemiológicos actualizados.

**Figura 1. Número de casos confirmados COVID-19 desde el 10 de mayo 2020 por fecha de notificación. Región de Murcia.**



Fuente: Servicio de Epidemiología. D.G. Salud Pública y Adicciones.

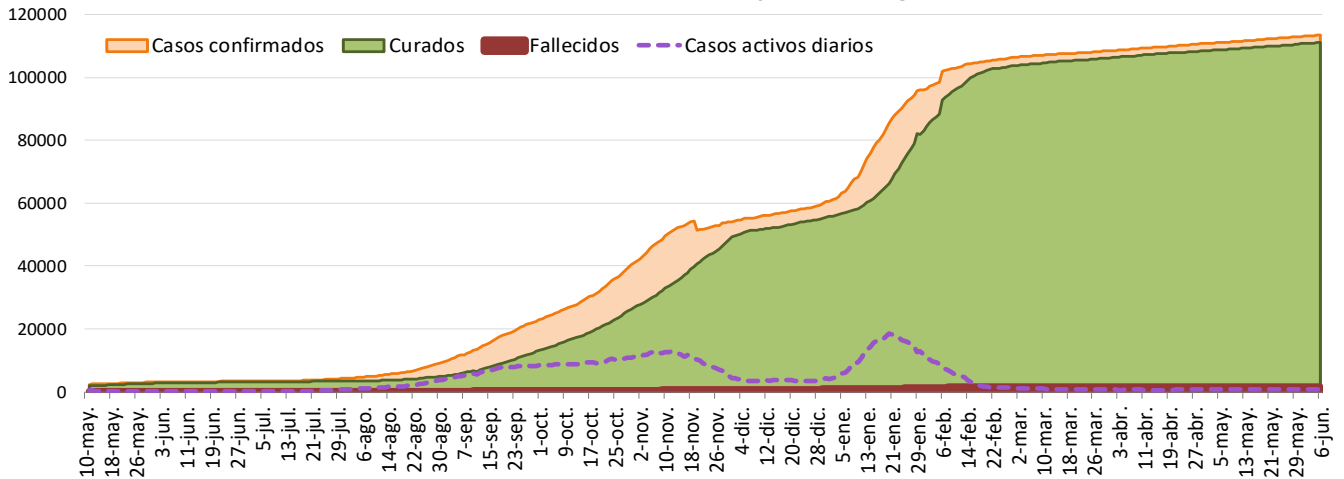
**Figura 2. Número de personas que se encuentran hospitalizadas y en UCI diarias por COVID-19 (prevalencia) desde el 10 de mayo de 2020. Región de Murcia.**



Fuente: Servicio de Epidemiología. D.G. Salud Pública y Adicciones.

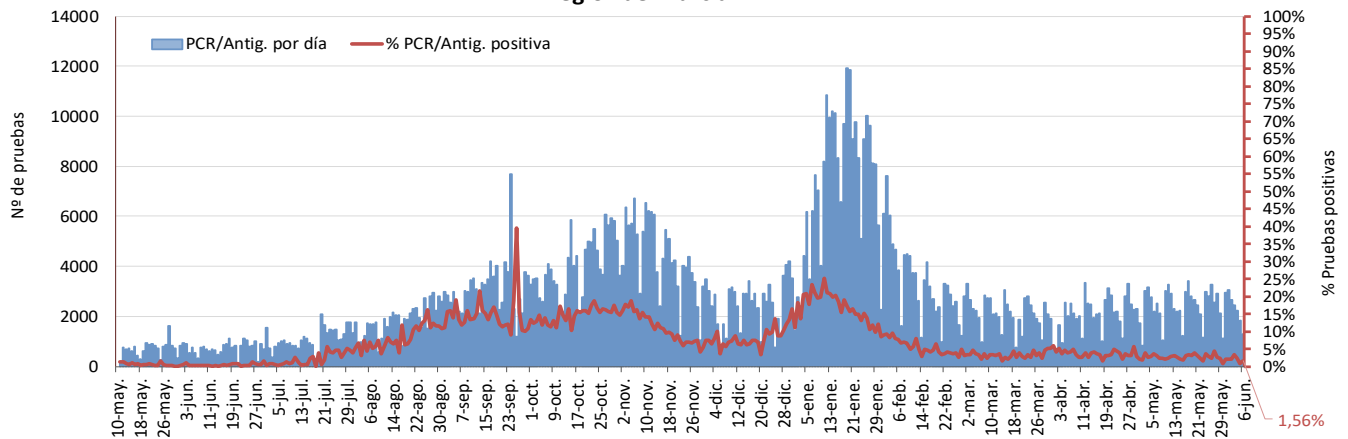


**Figura 3. Número de casos confirmados, alta epidemiológica (curados) y fallecidos acumulados COVID19 desde el 10 de mayo 2020. Región de Murcia.**



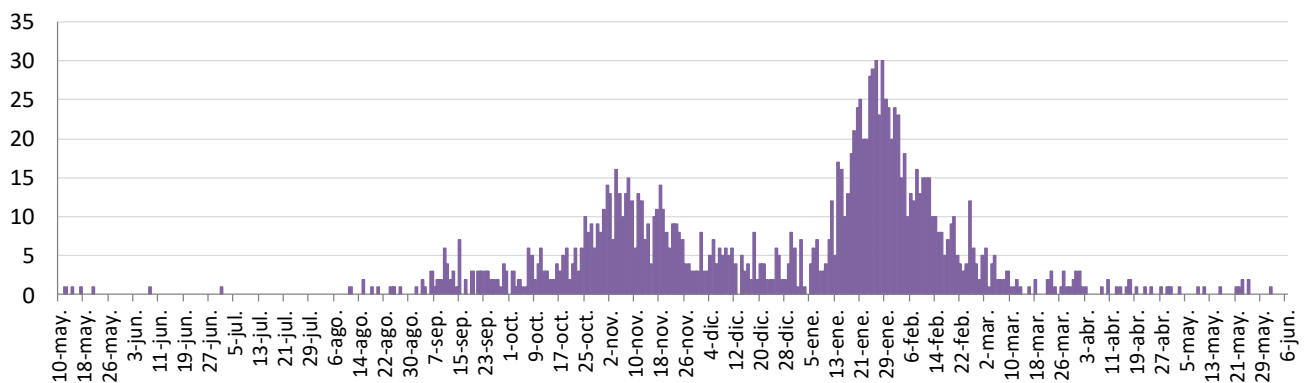
Fuente: Servicio de Epidemiología. D.G. Salud Pública y Adicciones.

**Figura 4. Número de pruebas PCR/Antígeno diarias COVID-19 desde el 10 de mayo 2020. Región de Murcia.**



Fuente: Servicio de Epidemiología. D.G. Salud Pública y Adicciones.

**Figura 5. Número de fallecidos COVID-19 desde el 10 de mayo 2020 confirmados por fecha de defunción. Región de Murcia.**



Fuente: Servicio de Epidemiología. D.G. Salud Pública y Adicciones.



**Tabla 1. Casos confirmados COVID-19 desde 10 mayo 2020 por municipio residencia.  
Región de Murcia**

Municipio	Población	Casos PCR/Ag.+ acum.	% Total casos	IA*	Casos PCR/Ag.+ últ.14 días		Casos PCR/Ag.+ últ. 7 días	
					Casos	IA*	Casos	IA*
Abanilla	6097	573	0,5%	9398,1	1	16,4	1	16,4
Abarán	13022	748	0,7%	5744,1	0	0,0	0	0,0
Águilas	35722	1379	1,2%	3860,4	9	25,2	1	2,8
Albudeite	1375	141	0,1%	10254,5	0	0,0	0	0,0
Alcantarilla	42345	2787	2,5%	6581,7	25	59,0	12	28,3
Alcázares, Los	16590	1114	1,0%	6714,9	9	54,2	3	18,1
Aledo	1031	41	0,0%	3976,7	0	0,0	0	0,0
Alguazas	9761	788	0,7%	8072,9	8	82,0	5	51,2
Alhama de Murcia	22160	1672	1,5%	7545,1	5	22,6	2	9,0
Archena	19428	1516	1,3%	7803,2	2	10,3	0	0,0
Beniel	11465	765	0,7%	6672,5	1	8,7	1	8,7
Blanca	6569	349	0,3%	5312,8	2	30,4	0	0,0
Bullas	11553	645	0,6%	5583,0	3	26,0	1	8,7
Calasparra	10133	413	0,4%	4075,8	5	49,3	5	49,3
Campos del Río	2032	189	0,2%	9301,2	1	49,2	0	0,0
Caravaca de la Cruz	25688	2738	2,4%	10658,7	35	136,3	12	46,7
Cartagena	216108	12182	10,8%	5637,0	132	61,1	50	23,1
Cehegín	14769	968	0,9%	6554,3	15	101,6	3	20,3
Ceutí	12007	1049	0,9%	8736,6	12	99,9	5	41,6
Cieza	35283	2768	2,5%	7845,1	9	25,5	6	17,0
Fortuna	10289	1137	1,0%	11050,6	1	9,7	1	9,7
Fuente Álamo de Murcia	16787	1259	1,1%	7499,9	15	89,4	5	29,8
Jumilla	25994	3137	2,8%	12068,2	1	3,8	1	3,8
Librilla	5325	262	0,2%	4920,2	6	112,7	2	37,6
Lorca	95515	8085	7,2%	8464,6	44	46,1	26	27,2
Lorquí	7246	576	0,5%	7949,2	7	96,6	2	27,6
Mazarrón	32839	1502	1,3%	4573,8	9	27,4	0	0,0
Molina de Segura	73095	4988	4,4%	6824,0	54	73,9	24	32,8
Moratalla	7804	814	0,7%	10430,5	6	76,9	0	0,0
Mula	17021	1587	1,4%	9323,8	3	17,6	1	5,9
Murcia	459403	34170	30,4%	7437,9	371	80,8	143	31,1
Ojós	510	14	0,0%	2745,1	0	0,0	0	0,0
Pliego	3843	188	0,2%	4892,0	0	0,0	0	0,0
Puerto Lumbreras	15780	868	0,8%	5500,6	6	38,0	2	12,7
Ricote	1253	89	0,1%	7103,0	0	0,0	0	0,0
San Javier	33129	2170	1,9%	6550,2	25	75,5	16	48,3
San Pedro del Pinatar	25932	1731	1,5%	6675,2	9	34,7	4	15,4
Santomera	16270	1061	0,9%	6521,2	5	30,7	1	6,1
Torre-Pacheco	36464	3049	2,7%	8361,7	14	38,4	3	8,2
Torres de Cotillas, Las	21753	1624	1,4%	7465,6	12	55,2	7	32,2
Totana	32529	3603	3,2%	11076,3	22	67,6	6	18,4
Ulea	849	51	0,0%	6007,1	0	0,0	0	0,0
Unión, La	20538	1105	1,0%	5380,3	5	24,3	4	19,5
Villanueva del Río Segura	3111	252	0,2%	8100,3	2	64,3	2	64,3
Yecla	34834	3943	3,5%	11319,4	7	20,1	2	5,7
Otras CCAA		2430	2,2%		19		7	
Desconocido		8	0,0%		1		0	
<b>Región de Murcia</b>	<b>1511251</b>	<b>112528</b>	<b>100,0%</b>	<b>7446,0</b>	<b>918</b>	<b>60,7</b>	<b>366</b>	<b>24,2</b>

\*IA: Incidencia acumulada x100.000 habitantes

Fuente: Servicio de Epidemiología, Dirección General de Salud Pública y Adicciones



**Tabla 2. Casos confirmados COVID19 desde 10 de mayo 2020 y zona básica de pertenencia.**

**Región de Murcia**

Zona Básica Salud	Población	Casos PCR/Ag.+ acum.	IA*	Casos PCR/Ag.+ últ.14 días		Casos PCR/Ag.+ últ. 7 días	
				Casos	IA*	Casos	IA*
Abanilla	6097	560	9184,8	1	16,4	1	16,4
Abarán	13022	706	5421,6	0	0,0	0	0,0
Águilas / Norte	21066	740	3512,8	3	14,2	0	0,0
Águilas / Sur	14726	572	3884,3	4	27,2	1	6,8
Alcantarilla / Casco	18953	1020	5381,7	11	58,0	5	26,4
Alcantarilla / Sangonera	29675	2068	6968,8	13	43,8	7	23,6
Alguazas	9761	795	8144,7	9	92,2	5	51,2
Alhama de Murcia	22160	1616	7292,4	4	18,1	2	9,0
Archena	25151	1810	7196,5	5	19,9	3	11,9
Beniel	11465	738	6437,0	1	8,7	1	8,7
Blanca	6569	321	4886,6	2	30,4	0	0,0
Bullas	11553	632	5470,4	3	26,0	1	8,7
Calasparra	10500	414	3942,9	5	47,6	5	47,6
Caravaca	21031	2399	11407,0	25	118,9	7	33,3
Caravaca / Barranda	4825	262	5430,1	8	165,8	3	62,2
Cartagena / Casco Antiguo	17956	853	4750,5	11	61,3	1	5,6
Cartagena / Este	25564	1359	5316,1	20	78,2	12	46,9
Cartagena / Isaac Peral	22885	1380	6030,2	9	39,3	0	0,0
Cartagena / Los Barreros	10505	523	4978,6	9	85,7	2	19,0
Cartagena / Los Dolores	16511	1080	6541,1	15	90,8	2	12,1
Cartagena / Mar Menor	17156	616	3590,6	5	29,1	1	5,8
Cartagena / Molinos Marfagones	15823	725	4581,9	11	69,5	8	50,6
Cartagena / Oeste	21848	1121	5130,9	9	41,2	5	22,9
Cartagena / Pozo Estrecho	12930	579	4478,0	9	69,6	4	30,9
Cartagena / San Antón	18881	1290	6832,3	12	63,6	3	15,9
Cartagena / Santa Ana	19267	841	4365,0	1	5,2	1	5,2
Cartagena / Santa Lucía	10482	612	5838,6	14	133,6	7	66,8
Cartagena / La Manga	7008	196	2796,8	1	14,3	1	14,3
Cehegín	14402	913	6339,4	15	104,2	3	20,8
Ceutí	12007	1010	8411,8	13	108,3	6	50,0
Cieza / Este	18629	1404	7536,6	5	26,8	4	21,5
Cieza / Oeste	16654	1277	7667,8	4	24,0	2	12,0
Fortuna	10289	1121	10895,1	1	9,7	1	9,7
Fuente Álamo	16787	1229	7321,1	15	89,4	5	29,8
Jumilla	25994	2952	11356,5	1	3,8	1	3,8
La Unión	20720	1087	5246,1	3	14,5	3	14,5
Librilla	5325	264	4957,7	6	112,7	2	37,6
Lorca / Centro	18976	1840	9696,5	8	42,2	4	21,1
Lorca / La Paca	3289	302	9182,1	0	0,0	0	0,0
Lorca / San Diego	20568	2556	8327,4	10	32,6	5	16,3
Lorca / San José	25201	2091	8297,3	17	67,5	9	35,7
Lorca / Sutullena	14800	851	5750,0	9	60,8	8	54,1
Lorca San Cristóbal**	10126						
Lorquí	7246	559	7714,6	6	82,8	1	13,8
Los Alcázares	16590	1078	6497,9	10	60,3	3	18,1
Mazarrón	19721	845	4284,8	5	25,4	0	0,0
Mazarrón / Puerto	14492	631	4354,1	4	27,6	0	0,0



**Tabla 2. Casos confirmados COVID-19 desde 10 de mayo 2020 y zona básica pertenenc. (continuac.)**

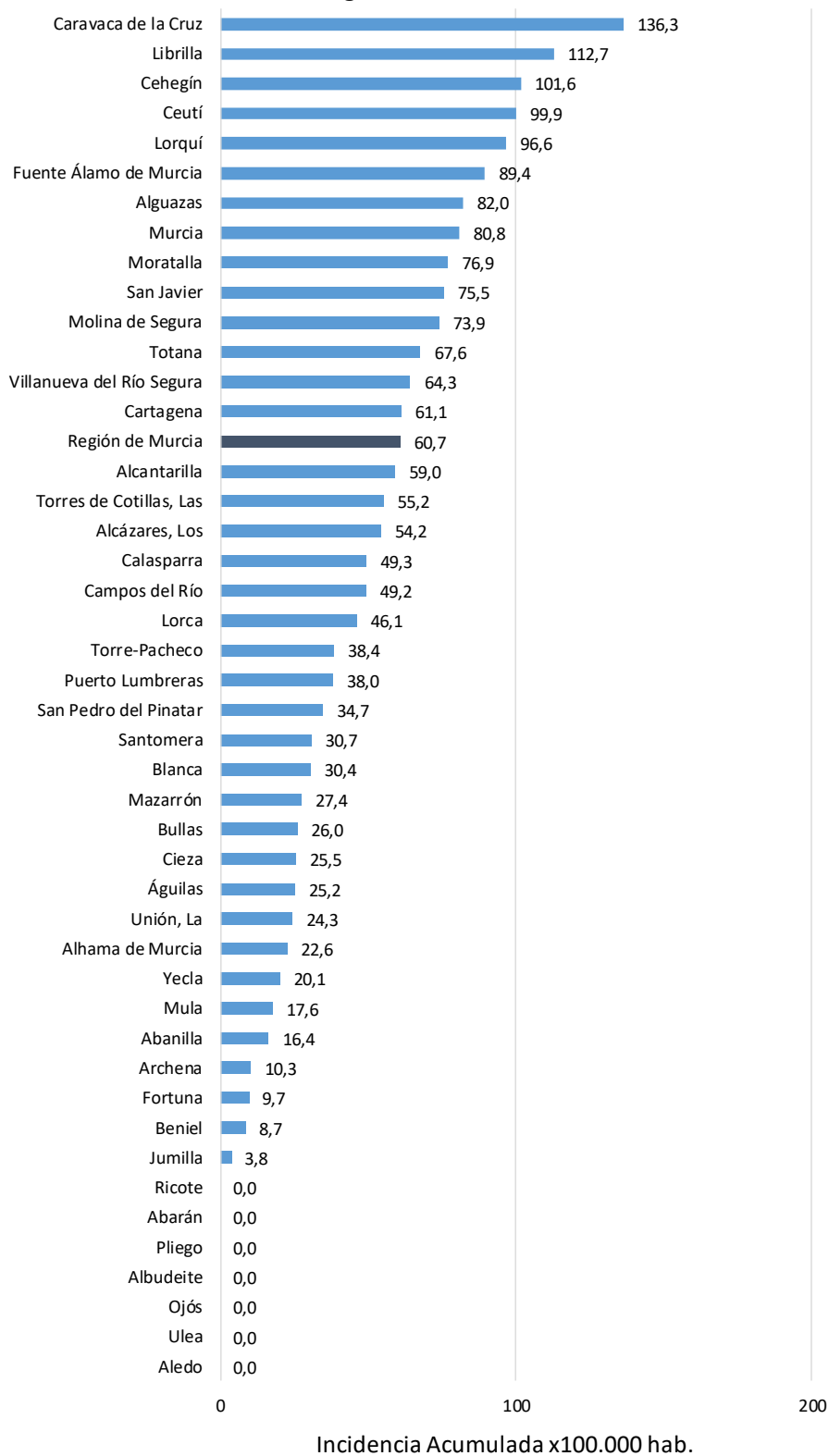
Zona Básica Salud	Población	Casos PCR/Ag.+ acum.	IA*	Casos PCR/Ag.+ últ.14 días		Casos PCR/Ag.+ últ. 7 días	
				Casos	IA*	Casos	IA*
Molina / Este	28685	805	2806,3	1	3,5	0	0,0
Molina / Norte	22282	1559	6996,7	18	80,8	6	26,9
Molina / Sur	22128	2301	10398,6	34	153,7	17	76,8
Moratalla	7636	779	10201,7	7	91,7	1	13,1
Mula	24271	2035	8384,5	4	16,5	1	4,1
Murcia / Algezares	13191	812	6155,7	3	22,7	0	0,0
Murcia / Aljucer	7778	515	6621,2	4	51,4	1	12,9
Murcia / Alquerías	14816	966	6520,0	20	135,0	15	101,2
Murcia / Barrio de El Carmen	16854	1633	9689,1	17	100,9	4	23,7
Murcia / Beniaján	29061	1870	6434,7	40	137,6	10	34,4
Murcia / Cabezo de Torres	22100	1396	6316,7	23	104,1	7	31,7
Murcia / Campo de Cartagena	12193	590	4838,8	7	57,4	4	32,8
Murcia / Centro	19735	1087	5508,0	10	50,7	3	15,2
Murcia / El Palmar	24266	2073	8542,8	16	65,9	7	28,8
Murcia / El Ranero	12642	823	6510,0	16	126,6	7	55,4
Murcia / Espinardo	26919	1558	5787,7	16	59,4	6	22,3
Murcia / Floridabanca	10772	978	9079,1	9	83,5	6	55,7
Murcia / Infante Juan Manuel	18358	1445	7871,2	13	70,8	4	21,8
Murcia / La Alberca	19336	1336	6909,4	16	82,7	10	51,7
Murcia / La Ñora	13351	916	6860,9	11	82,4	4	30,0
Murcia / Llano de Brujas	13450	963	7159,9	8	59,5	5	37,2
Murcia / Monteagudo	14497	778	5366,6	10	69,0	5	34,5
Murcia / Nonduermas	12942	822	6351,4	10	77,3	4	30,9
Murcia / Puente Tocinos	16741	1585	9467,8	8	47,8	2	11,9
Murcia / San Andrés	26759	2083	7784,3	17	63,5	8	29,9
Murcia / Sangonera la Verde	12508	947	7571,2	5	40,0	1	8,0
Murcia / Santa María de Gracia	12355	919	7438,3	12	97,1	3	24,3
Murcia / Santiago El Mayor	27707	1839	6637,3	15	54,1	5	18,0
Murcia / Santiago y Zairaiche**	16990						
Murcia / Vista Alegre	15847	1999	6087,6	29	88,3	11	33,5
Murcia / Vistabella	14978	1390	9280,3	11	73,4	4	26,7
Murcia / Zarandona	6974	487	6983,1	7	100,4	3	43,0
Puerto Lumbreras	18265	972	5321,7	6	32,8	2	10,9
San Javier	30865	1982	6421,5	22	71,3	15	48,6
San Pedro del Pinatar	25932	1661	6405,2	9	34,7	4	15,4
Santomera	16270	1036	6367,5	5	30,7	1	6,1
Torre Pacheco / Este	19182	1643	8565,3	11	57,3	2	10,4
Torre Pacheco / Oeste	17282	1335	7724,8	3	17,4	1	5,8
Torres de Cotillas	21753	1567	7203,6	12	55,2	7	32,2
Totana / Norte	19232	1908	9921,0	9	46,8	1	5,2
Totana / Sur	14328	1508	10524,8	12	83,8	5	34,9
Yecla / Este	18918	2221	11740,1	3	15,9	0	0,0
Yecla Oeste	15916	1647	10348,1	4	25,1	2	12,6
Otras CCAA		2430		19		7	
Desconocido		5491		34		10	
<b>Región de Murcia</b>	<b>1511251</b>	<b>112528</b>	<b>7446,0</b>	<b>918</b>	<b>60,7</b>	<b>366</b>	<b>24,2</b>

\*IA: Incidencia acumulada x100.000 hab. \*\* Los casos pertenecen a Murcia/Vista Alegre o Lorca/San Diego

Fuente: Servicio de Epidemiología, Dirección General de Salud Pública y Adicciones



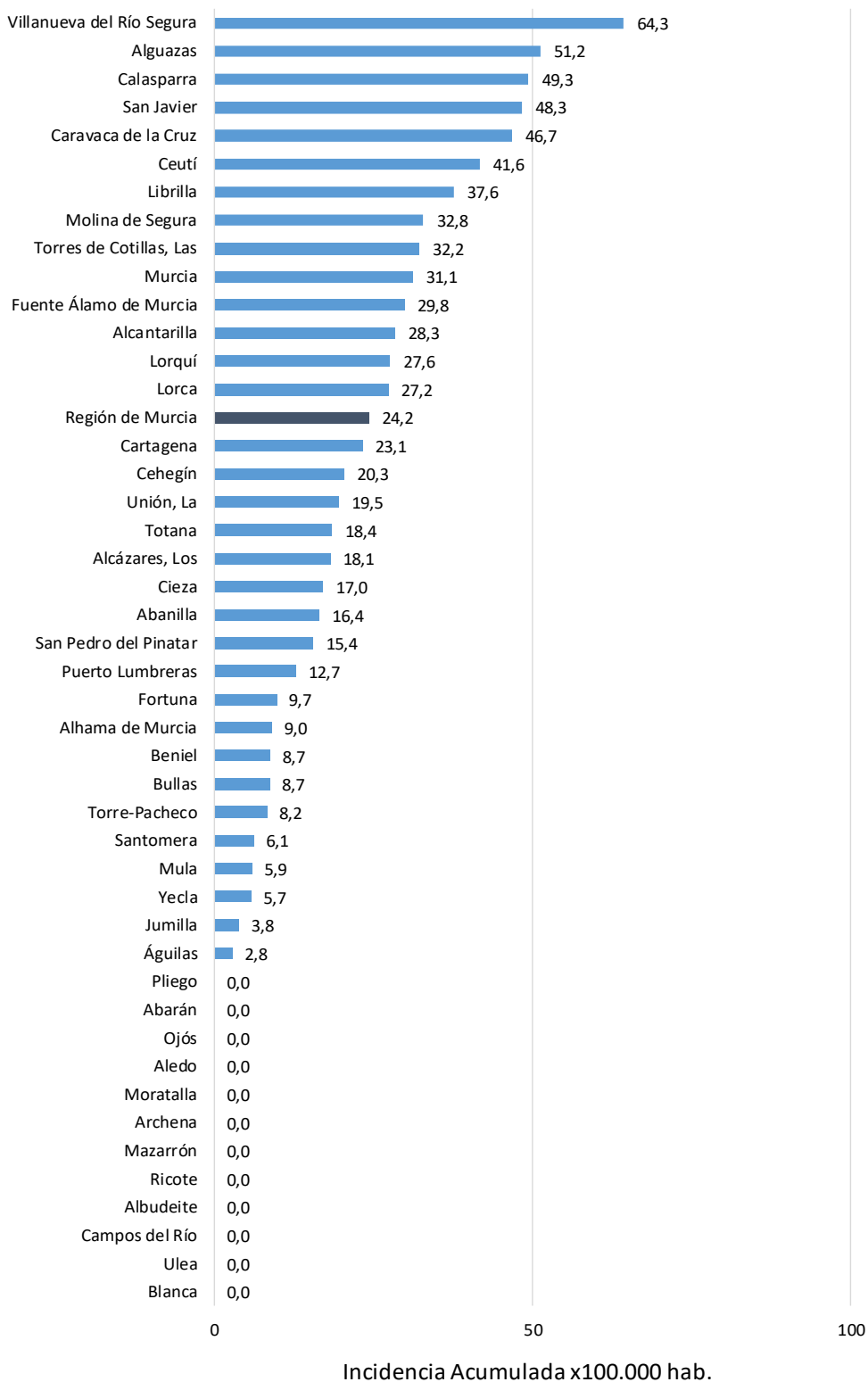
Figura 6. Incidencia acumulada x100.000 habitantes  
últimos 14 días según municipio de residencia.  
Región de Murcia



Fuente: Servicio de Epidemiología, Dirección General de Salud Pública y Adicciones



Figura 7. Incidencia acumulada x100.000 habitantes **últimos 7 días** según municipio de residencia.  
Región de Murcia



Fuente: Servicio de Epidemiología, Dirección General de Salud Pública y Adicciones



### Mapa 1. Incidencia acumulada/100 000 hab. COVID19 últimos 7 días por municipio de residencia. Región de Murcia

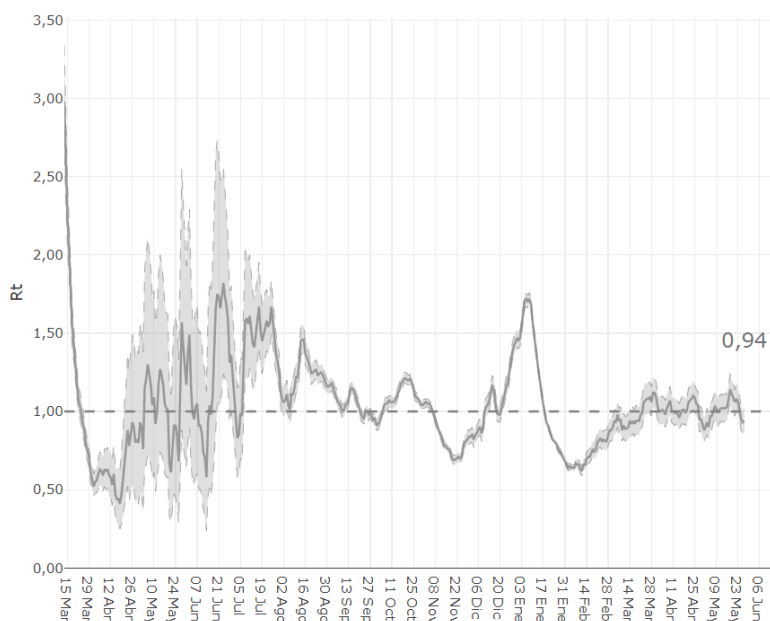
Incidencia Acumulada ult. 7d, tramos

- 0-50
- 50-150
- 150-250
- >=250



Fuente: Servicio de Epidemiología, Dirección General de Salud Pública y Adicciones

### Figura 8. Número reproductivo básico instantáneo (Rt). Región de Murcia



Fuente: RENAVE, Ministerio de Sanidad