

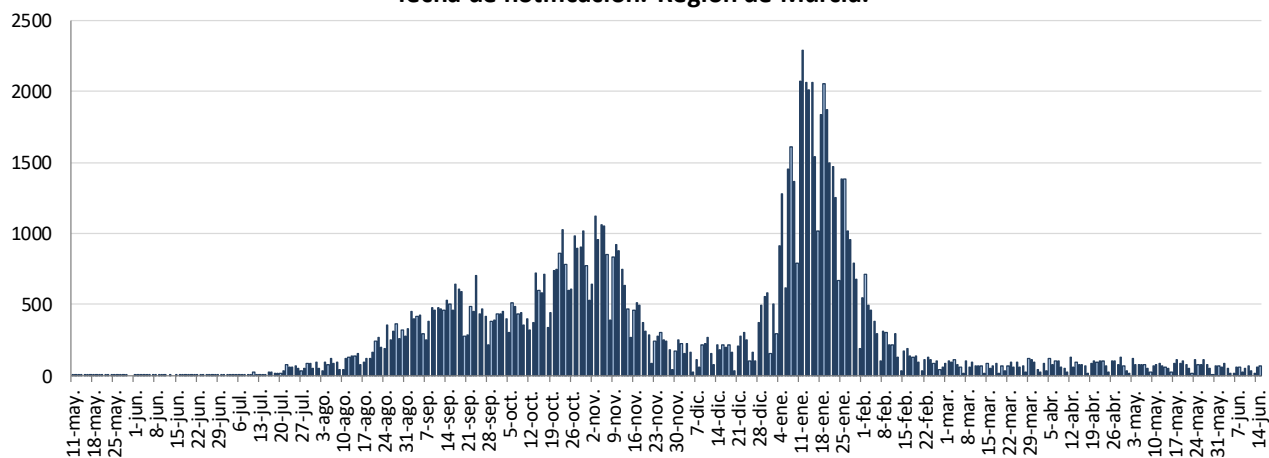


INFORME EPIDEMIOLÓGICO DIARIO COVID-19 EN LA REGIÓN DE MURCIA 16 de junio de 2021

En la Región de Murcia hasta la fecha se han diagnosticado 113822 casos de COVID-19. Los casos activos actualmente son 496. Se encuentran hospitalizados 35 pacientes y de ellos, 10 en la UCI. El número total de fallecidos es de 1605.

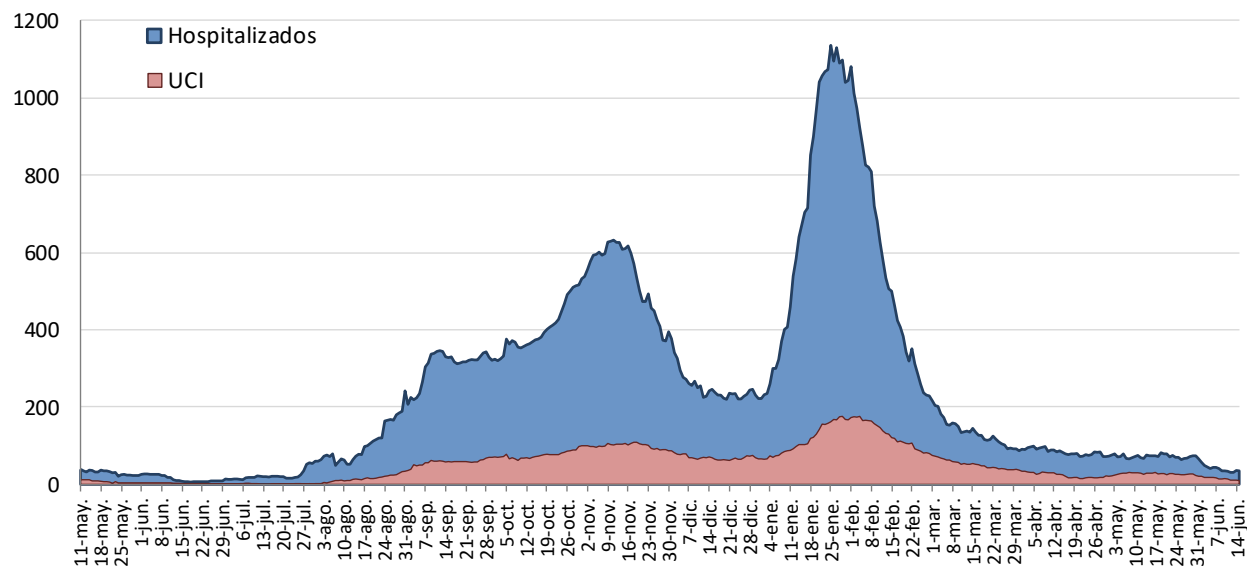
Importante resaltar que los **resultados son provisionales** y deben interpretarse con precaución por ser información dependiente del momento de su extracción. En las siguientes figuras y tablas se presentan con los datos epidemiológicos actualizados.

Figura 1. Número de casos confirmados COVID-19 desde el 10 de mayo 2020 por fecha de notificación. Región de Murcia.



Fuente: Servicio de Epidemiología. D.G. Salud Pública y Adicciones.

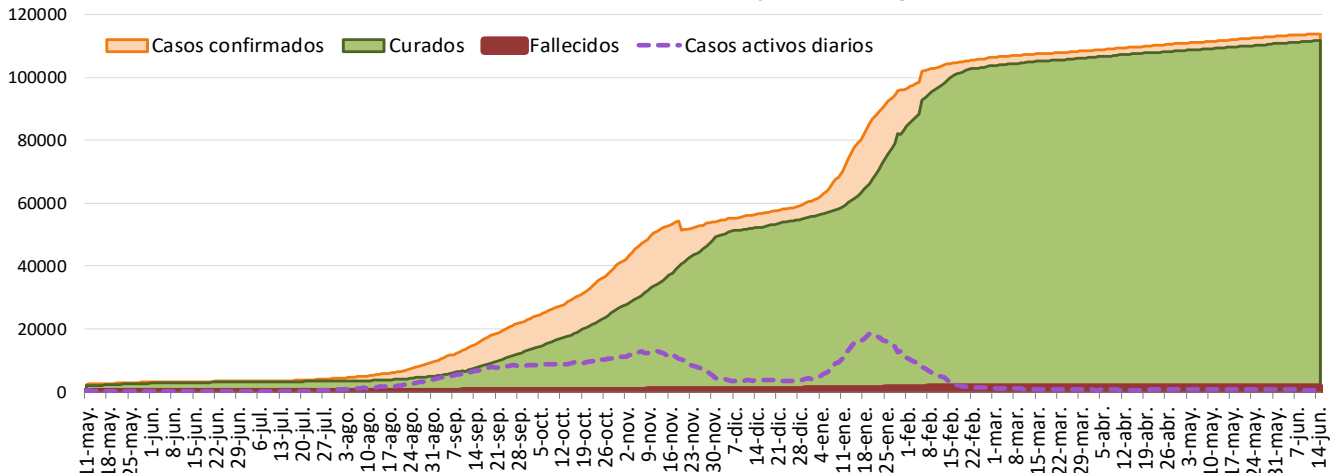
Figura 2. Número de personas que se encuentran hospitalizadas y en UCI diarias por COVID-19 (prevalencia) desde el 10 de mayo de 2020. Región de Murcia.



Fuente: Servicio de Epidemiología. D.G. Salud Pública y Adicciones.

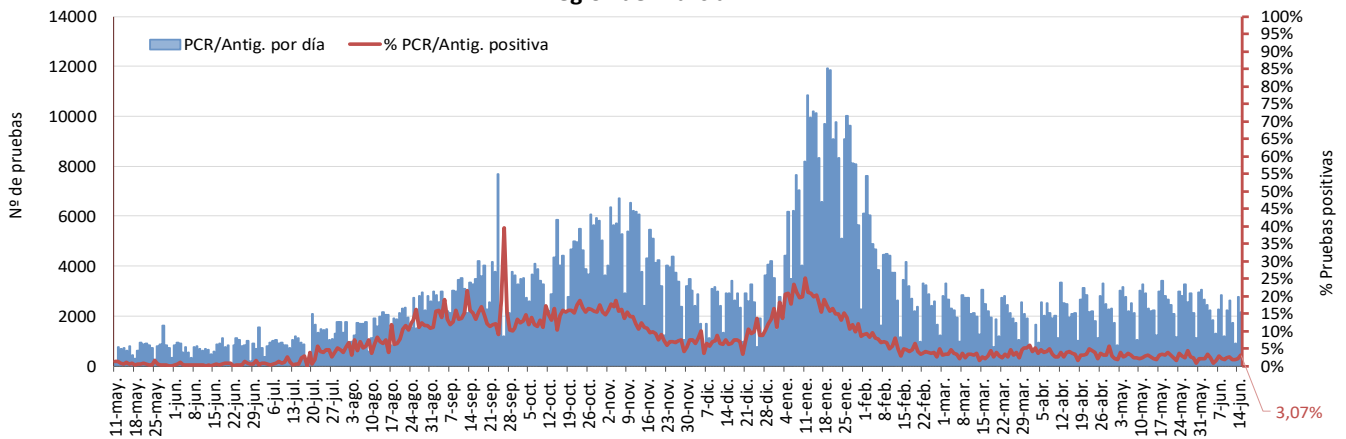


Figura 3. Número de casos confirmados, alta epidemiológica (curados) y fallecidos acumulados COVID19 desde el 10 de mayo 2020. Región de Murcia.



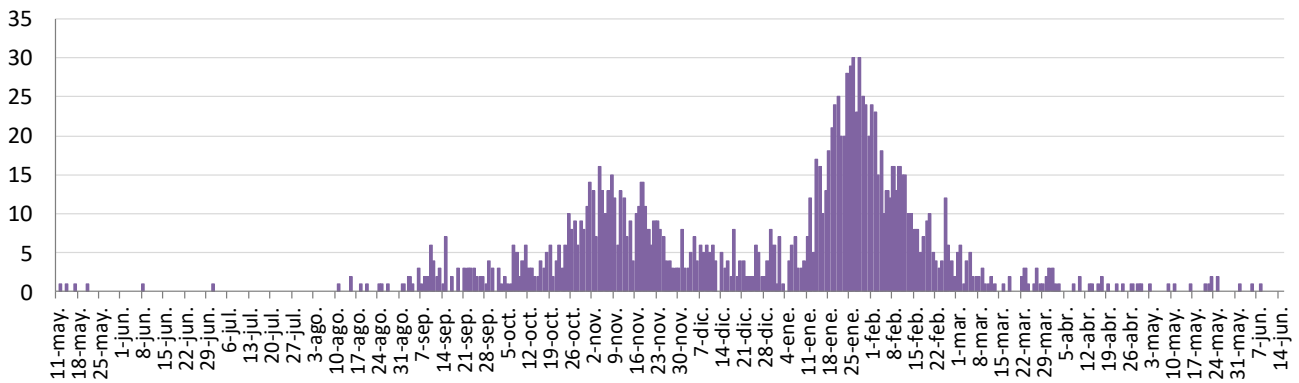
Fuente: Servicio de Epidemiología. D.G. Salud Pública y Adicciones.

Figura 4. Número de pruebas PCR/Antígeno diarias COVID-19 desde el 10 de mayo 2020. Región de Murcia.



Fuente: Servicio de Epidemiología. D.G. Salud Pública y Adicciones.

Figura 5. Número de fallecidos COVID-19 desde el 10 de mayo 2020 confirmados por fecha de defunción. Región de Murcia.



Fuente: Servicio de Epidemiología. D.G. Salud Pública y Adicciones.



**Tabla 1. Casos confirmados COVID-19 desde 10 mayo 2020 por municipio residencia.
Región de Murcia**

Municipio	Población	Casos PCR/Ag.+ acum.	% Total casos	IA*	Casos PCR/Ag.+ últ.14 días		Casos PCR/Ag.+ últ. 7 días	
					Casos	IA*	Casos	IA*
Abanilla	6097	573	0,5%	9398,1	1	16,4	0	0,0
Abarán	13022	749	0,7%	5751,8	1	7,7	1	7,7
Águilas	35722	1383	1,2%	3871,6	4	11,2	3	8,4
Albudeite	1375	141	0,1%	10254,5	0	0,0	0	0,0
Alcantarilla	42345	2801	2,5%	6614,7	19	44,9	11	26,0
Alcázares, Los	16590	1120	1,0%	6751,1	6	36,2	4	24,1
Aledo	1031	41	0,0%	3976,7	0	0,0	0	0,0
Alguazas	9761	789	0,7%	8083,2	5	51,2	1	10,2
Alhama de Murcia	22160	1684	1,5%	7599,3	13	58,7	6	27,1
Archena	19428	1517	1,3%	7808,3	1	5,1	0	0,0
Beniel	11465	767	0,7%	6689,9	3	26,2	1	8,7
Blanca	6569	349	0,3%	5312,8	0	0,0	0	0,0
Bullas	11553	651	0,6%	5634,9	7	60,6	1	8,7
Calasparra	10133	421	0,4%	4154,7	13	128,3	2	19,7
Campos del Río	2032	190	0,2%	9350,4	1	49,2	1	49,2
Caravaca de la Cruz	25688	2740	2,4%	10666,5	9	35,0	2	7,8
Cartagena	216108	12239	10,8%	5663,4	81	37,5	47	21,7
Cehégín	14769	972	0,9%	6581,4	5	33,9	2	13,5
Ceutí	12007	1049	0,9%	8736,6	4	33,3	0	0,0
Cieza	35283	2782	2,5%	7884,8	17	48,2	10	28,3
Fortuna	10289	1137	1,0%	11050,6	1	9,7	0	0,0
Fuente Álamo de Murcia	16787	1261	1,1%	7511,8	7	41,7	1	6,0
Jumilla	25994	3142	2,8%	12087,4	6	23,1	4	15,4
Librilla	5325	264	0,2%	4957,7	3	56,3	1	18,8
Lorca	95515	8154	7,2%	8536,9	88	92,1	42	44,0
Lorquí	7246	578	0,5%	7976,8	3	41,4	2	27,6
Mazarrón	32839	1504	1,3%	4579,9	2	6,1	1	3,0
Molina de Segura	73095	5003	4,4%	6844,5	29	39,7	10	13,7
Moratalla	7804	819	0,7%	10494,6	5	64,1	3	38,4
Mula	17021	1589	1,4%	9335,5	2	11,8	2	11,8
Murcia	459403	34330	30,4%	7472,7	248	54,0	108	23,5
Ojós	510	14	0,0%	2745,1	0	0,0	0	0,0
Pliego	3843	189	0,2%	4918,0	1	26,0	1	26,0
Puerto Lumbreras	15780	874	0,8%	5538,7	6	38,0	6	38,0
Ricote	1253	90	0,1%	7182,8	1	79,8	1	79,8
San Javier	33129	2182	1,9%	6586,4	26	78,5	9	27,2
San Pedro del Pinatar	25932	1740	1,5%	6709,9	12	46,3	8	30,8
Santomera	16270	1063	0,9%	6533,5	2	12,3	1	6,1
Torre-Pacheco	36464	3056	2,7%	8380,9	8	21,9	5	13,7
Torres de Cotillas, Las	21753	1642	1,5%	7548,4	23	105,7	16	73,6
Totana	32529	3615	3,2%	11113,2	17	52,3	10	30,7
Ulea	849	51	0,0%	6007,1	0	0,0	0	0,0
Unión, La	20538	1114	1,0%	5424,1	13	63,3	7	34,1
Villanueva del Río Segura	3111	252	0,2%	8100,3	2	64,3	0	0,0
Yecla	34834	3948	3,5%	11333,8	6	17,2	1	2,9
Otras CCAA		2450	2,2%		23		17	
Desconocido		8	0,0%		0		0	
Región de Murcia	1511251	113027	100,0%	7479,0	724	47,9	348	23,0

*IA: Incidencia acumulada x100.000 habitantes

Fuente: Servicio de Epidemiología, Dirección General de Salud Pública y Adicciones



Tabla 2. Casos confirmados COVID19 desde 10 de mayo 2020 y zona básica de pertenencia.

Región de Murcia

Zona Básica Salud	Población	Casos PCR/Ag.+ acum.	IA*	Casos PCR/Ag.+ últ.14 días		Casos PCR/Ag.+ últ. 7 días	
				Casos	IA*	Casos	IA*
Abanilla	6097	560	9184,8	1	16,4	0	0,0
Abarán	13022	707	5429,3	1	7,7	1	7,7
Águilas / Norte	21066	742	3522,3	2	9,5	2	9,5
Águilas / Sur	14726	574	3897,9	2	13,6	1	6,8
Alcantarilla / Casco	18953	1027	5418,7	10	52,8	5	26,4
Alcantarilla / Sangonera	29675	2081	7012,6	15	50,5	10	33,7
Alguazas	9761	795	8144,7	4	41,0	0	0,0
Alhama de Murcia	22160	1628	7346,6	13	58,7	6	27,1
Archena	25151	1812	7204,5	5	19,9	1	4,0
Beniel	11465	740	6454,4	3	26,2	1	8,7
Blanca	6569	321	4886,6	0	0,0	0	0,0
Bullas	11553	638	5522,4	7	60,6	1	8,7
Calasparra	10500	422	4019,0	13	123,8	2	19,0
Caravaca	21031	2400	11411,7	5	23,8	1	4,8
Caravaca / Barranda	4825	263	5450,8	3	62,2	1	20,7
Cartagena / Casco Antiguo	17956	856	4767,2	3	16,7	3	16,7
Cartagena / Este	25564	1362	5327,8	11	43,0	1	3,9
Cartagena / Isaac Peral	22885	1383	6043,3	3	13,1	3	13,1
Cartagena / Los Barreros	10505	527	5016,7	5	47,6	2	19,0
Cartagena / Los Dolores	16511	1081	6547,2	3	18,2	0	0,0
Cartagena / Mar Menor	17156	624	3637,2	8	46,6	8	46,6
Cartagena / Molinos Marfagones	15823	728	4600,9	5	31,6	3	19,0
Cartagena / Oeste	21848	1122	5135,5	3	13,7	1	4,6
Cartagena / Pozo Estrecho	12930	583	4508,9	5	38,7	4	30,9
Cartagena / San Antón	18881	1301	6890,5	11	58,3	8	42,4
Cartagena / Santa Ana	19267	845	4385,7	5	26,0	3	15,6
Cartagena / Santa Lucía	10482	623	5943,5	16	152,6	11	104,9
Cartagena / La Manga	7008	197	2811,1	2	28,5	1	14,3
Cehegín	14402	916	6360,2	5	34,7	2	13,9
Ceutí	12007	1010	8411,8	4	33,3	0	0,0
Cieza / Este	18629	1413	7584,9	11	59,0	5	26,8
Cieza / Oeste	16654	1282	7697,9	5	30,0	4	24,0
Fortuna	10289	1121	10895,1	1	9,7	0	0,0
Fuente Álamo	16787	1230	7327,1	6	35,7	0	0,0
Jumilla	25994	2957	11375,7	6	23,1	4	15,4
La Unión	20720	1095	5284,7	11	53,1	7	33,8
Librilla	5325	266	4995,3	3	56,3	1	18,8
Lorca / Centro	18976	1858	9791,3	21	110,7	9	47,4
Lorca / La Paca	3289	303	9212,5	1	30,4	1	30,4
Lorca / San Diego	20568	2580	8405,6	28	91,2	15	48,9
Lorca / San José	25201	2107	8360,8	21	83,3	11	43,6
Lorca / Sutullena	14800	858	5797,3	15	101,4	4	27,0
Lorca San Cristóbal**	10126						
Lorquí	7246	561	7742,2	3	41,4	2	27,6
Los Alcázares	16590	1084	6534,1	6	36,2	4	24,1
Mazarrón	19721	845	4284,8	0	0,0	0	0,0
Mazarrón / Puerto	14492	633	4367,9	2	13,8	1	6,9



Tabla 2. Casos confirmados COVID-19 desde 10 de mayo 2020 y zona básica pertenenc. (continuac.)

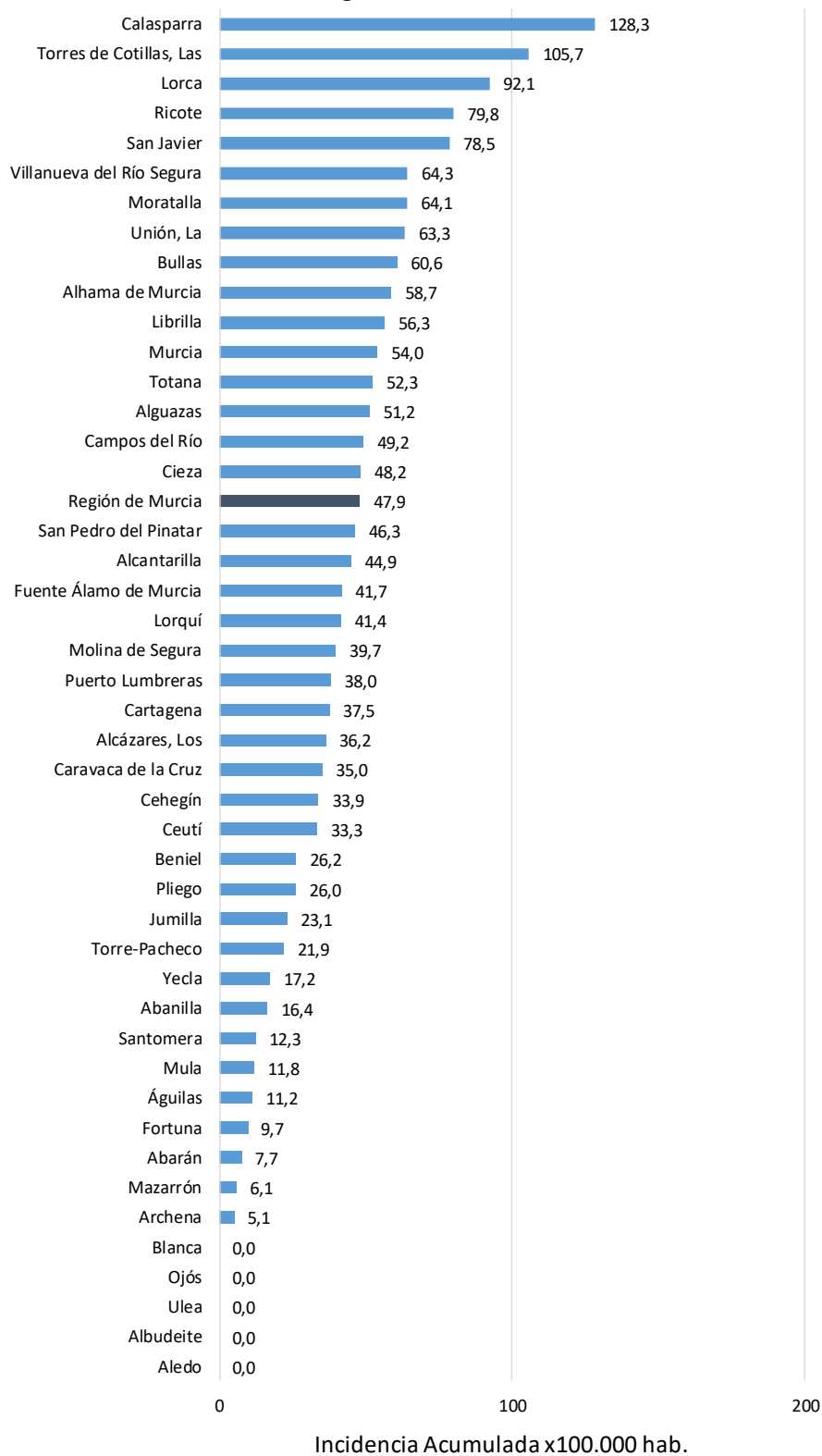
Zona Básica Salud	Población	Casos PCR/Ag.+ acum.	IA*	Casos PCR/Ag.+ últ.14 días		Casos PCR/Ag.+ últ. 7 días	
				Casos	IA*	Casos	IA*
Molina / Este	28685	806	2809,8	1	3,5	1	3,5
Molina / Norte	22282	1565	7023,6	9	40,4	3	13,5
Molina / Sur	22128	2310	10439,3	19	85,9	7	31,6
Moratalla	7636	784	10267,2	5	65,5	3	39,3
Mula	24271	2039	8401,0	4	16,5	4	16,5
Murcia / Algezares	13191	817	6193,6	5	37,9	4	30,3
Murcia / Aljucer	7778	515	6621,2	1	12,9	0	0,0
Murcia / Alquerías	14816	969	6540,2	10	67,5	1	6,7
Murcia / Barrio de El Carmen	16854	1635	9701,0	5	29,7	2	11,9
Murcia / Beniaján	29061	1878	6462,3	17	58,5	6	20,6
Murcia / Cabezo de Torres	22100	1403	6348,4	12	54,3	3	13,6
Murcia / Campo de Cartagena	12193	593	4863,4	5	41,0	2	16,4
Murcia / Centro	19735	1098	5563,7	14	70,9	8	40,5
Murcia / El Palmar	24266	2087	8600,5	20	82,4	11	45,3
Murcia / El Ranero	12642	824	6518,0	2	15,8	1	7,9
Murcia / Espinardo	26919	1567	5821,2	12	44,6	6	22,3
Murcia / Floridabanca	10772	982	9116,2	8	74,3	3	27,8
Murcia / Infante Juan Manuel	18358	1449	7893,0	7	38,1	1	5,4
Murcia / La Alberca	19336	1348	6971,5	19	98,3	9	46,5
Murcia / La Ñora	13351	918	6875,9	2	15,0	1	7,5
Murcia / Llano de Brujas	13450	966	7182,2	7	52,0	3	22,3
Murcia / Monteagudo	14497	780	5380,4	6	41,4	0	0,0
Murcia / Nonduermas	12942	826	6382,3	7	54,1	3	23,2
Murcia / Puente Tocinos	16741	1590	9497,6	6	35,8	4	23,9
Murcia / San Andrés	26759	2093	7821,7	15	56,1	7	26,2
Murcia / Sangonera la Verde	12508	951	7603,1	5	40,0	0	0,0
Murcia / Santa María de Gracia	12355	922	7462,6	5	40,5	3	24,3
Murcia / Santiago El Mayor	27707	1847	6666,2	10	36,1	7	25,3
Murcia / Santiago y Zairaiche**	16990						
Murcia / Vista Alegre	15847	2008	6115,1	15	45,7	8	24,4
Murcia / Vistabella	14978	1398	9333,7	11	73,4	6	40,1
Murcia / Zarandona	6974	490	7026,1	5	71,7	2	28,7
Puerto Lumbreras	18265	978	5354,5	6	32,8	6	32,8
San Javier	30865	1990	6447,4	20	64,8	4	13,0
San Pedro del Pinatar	25932	1670	6439,9	12	46,3	8	30,8
Santomera	16270	1038	6379,8	2	12,3	1	6,1
Torre Pacheco / Este	19182	1647	8586,2	5	26,1	3	15,6
Torre Pacheco / Oeste	17282	1336	7730,6	1	5,8	1	5,8
Torres de Cotillas	21753	1585	7286,4	23	105,7	16	73,6
Totana / Norte	19232	1913	9947,0	6	31,2	3	15,6
Totana / Sur	14328	1515	10573,7	11	76,8	7	48,9
Yecla / Este	18918	2223	11750,7	2	10,6	0	0,0
Yecla Oeste	15916	1650	10366,9	4	25,1	1	6,3
Otras CCAA		2450		23		17	
Desconocido		5513		27		12	
Región de Murcia	1511251	113027	7479,0	724	47,9	348	23,0

*IA: Incidencia acumulada x100.000 hab. ** Los casos pertenecen a Murcia/Vista Alegre o Lorca/San Diego

Fuente: Servicio de Epidemiología, Dirección General de Salud Pública y Adicciones



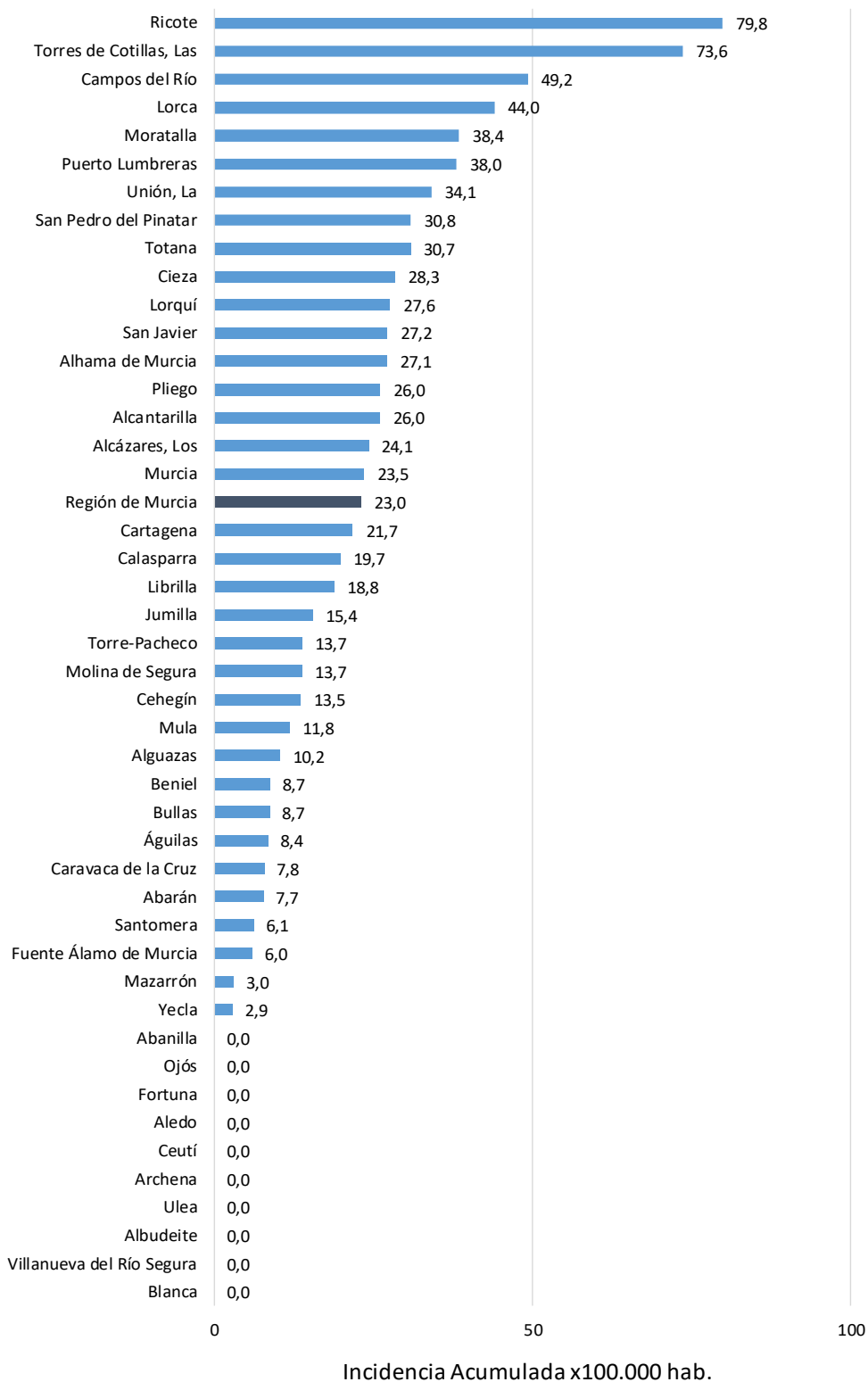
Figura 6. Incidencia acumulada x100.000 habitantes
últimos 14 días según municipio de residencia.
Región de Murcia



Fuente: Servicio de Epidemiología, Dirección General de Salud Pública y Adicciones



Figura 7. Incidencia acumulada x100.000 habitantes **últimos 7 días** según municipio de residencia.
 Región de Murcia



Fuente: Servicio de Epidemiología, Dirección General de Salud Pública y Adicciones



Mapa 1. Incidencia acumulada/100 000 hab. COVID19 últimos 7 días por municipio de residencia. Región de Murcia

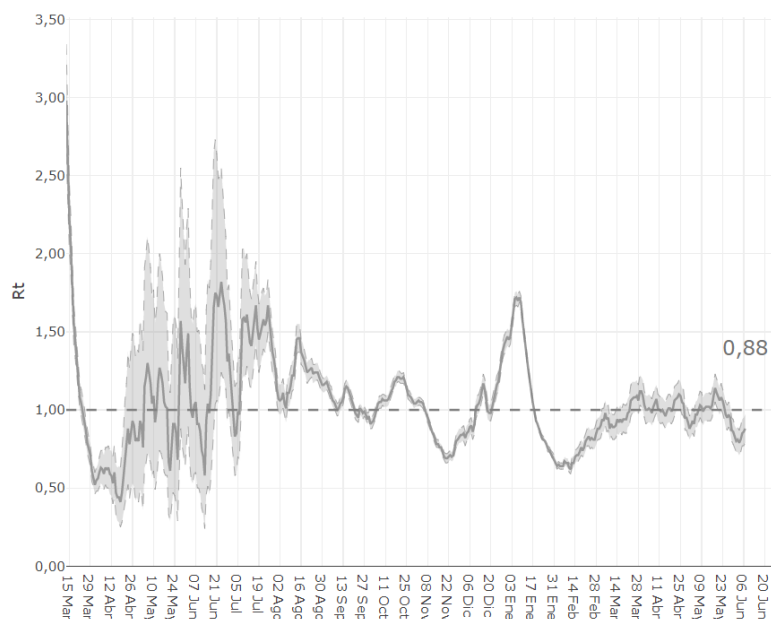
Incidencia Acumulada ult. 7d, tramos

- 0-50
- 50-150
- 150-250
- >=250



Fuente: Servicio de Epidemiología, Dirección General de Salud Pública y Adicciones

Figura 8. Número reproductivo básico instantáneo (Rt). Región de Murcia



Fuente: RENAVE, Ministerio de Sanidad