

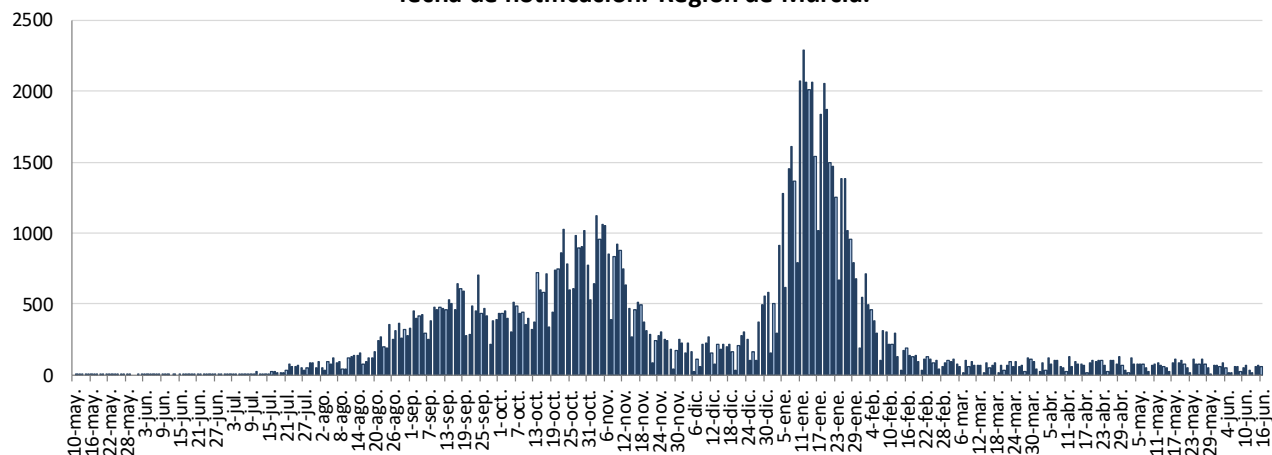


INFORME EPIDEMIOLÓGICO DIARIO COVID-19 EN LA REGIÓN DE MURCIA 17 de junio de 2021

En la Región de Murcia hasta la fecha se han diagnosticado 113882 casos de COVID-19. Los casos activos actualmente son 499. Se encuentran hospitalizados 30 pacientes y de ellos, 9 en la UCI. El número total de fallecidos es de 1605.

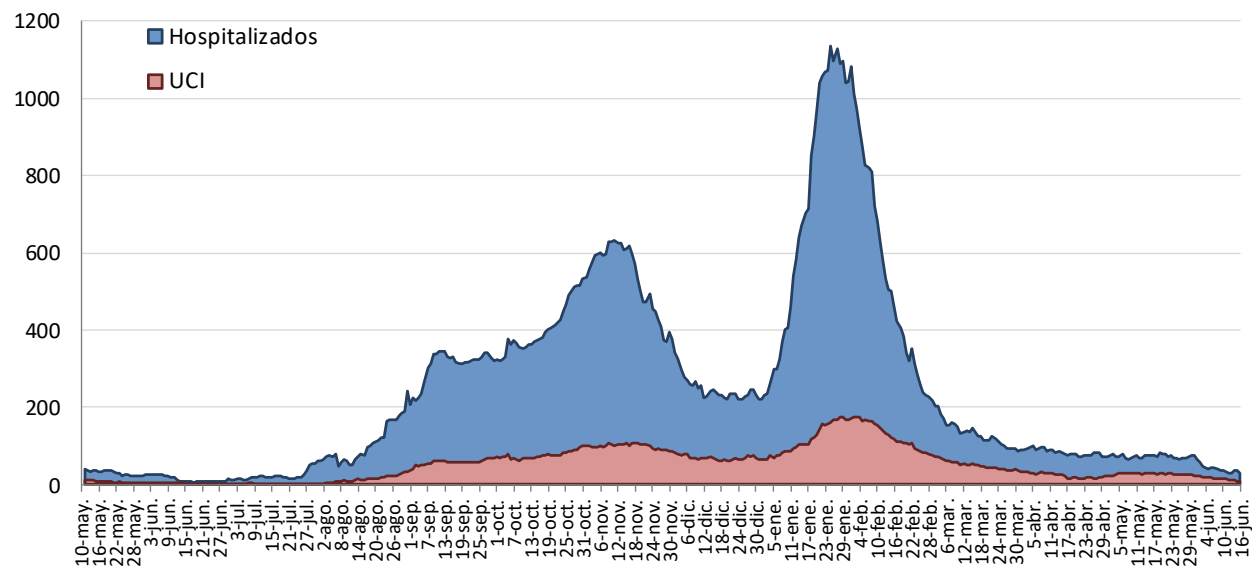
Importante resaltar que los **resultados son provisionales** y deben interpretarse con precaución por ser información dependiente del momento de su extracción. En las siguientes figuras y tablas se presentan con los datos epidemiológicos actualizados.

Figura 1. Número de casos confirmados COVID-19 desde el 10 de mayo 2020 por fecha de notificación. Región de Murcia.



Fuente: Servicio de Epidemiología. D.G. Salud Pública y Adicciones.

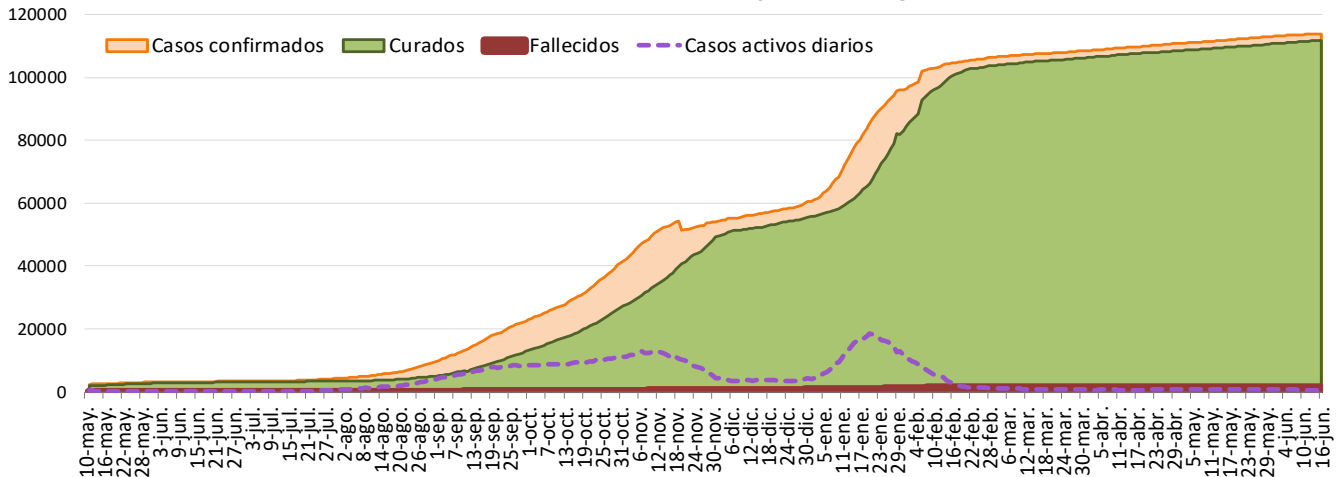
Figura 2. Número de personas que se encuentran hospitalizadas y en UCI diarias por COVID-19 (prevalencia) desde el 10 de mayo de 2020. Región de Murcia.



Fuente: Servicio de Epidemiología. D.G. Salud Pública y Adicciones.

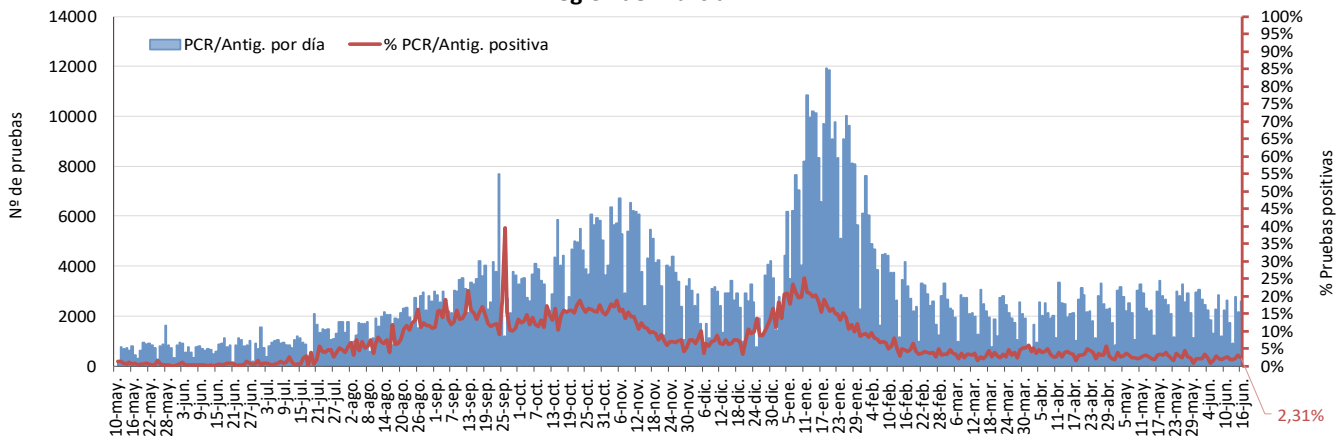


Figura 3. Número de casos confirmados, alta epidemiológica (curados) y fallecidos acumulados COVID19 desde el 10 de mayo 2020. Región de Murcia.



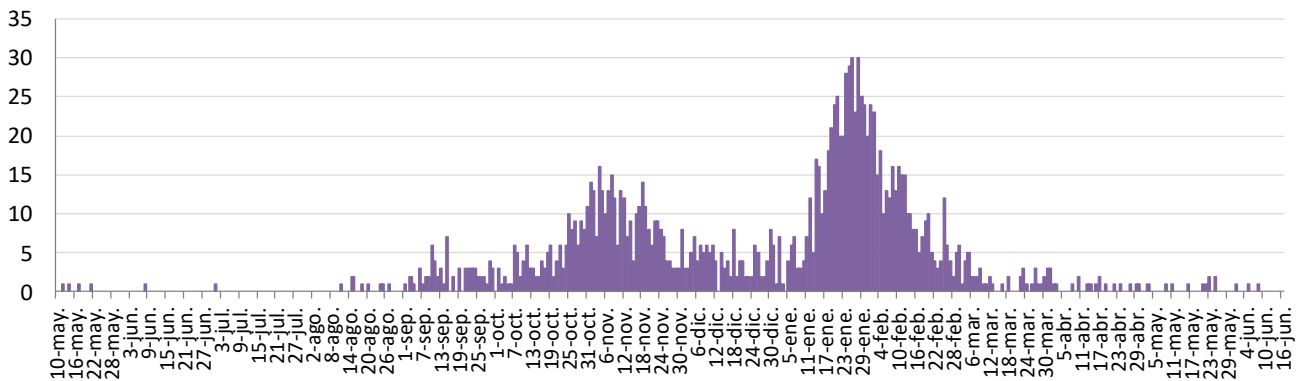
Fuente: Servicio de Epidemiología. D.G. Salud Pública y Adicciones.

Figura 4. Número de pruebas PCR/Antígeno diarias COVID-19 desde el 10 de mayo 2020. Región de Murcia.



Fuente: Servicio de Epidemiología. D.G. Salud Pública y Adicciones.

Figura 5. Número de fallecidos COVID-19 desde el 10 de mayo 2020 confirmados por fecha de defunción. Región de Murcia.



Fuente: Servicio de Epidemiología. D.G. Salud Pública y Adicciones.



**Tabla 1. Casos confirmados COVID-19 desde 10 mayo 2020 por municipio residencia.
Región de Murcia**

Municipio	Población	Casos PCR/Ag.+ acum.	% Total casos	IA*	Casos PCR/Ag.+ últ.14 días		Casos PCR/Ag.+ últ. 7 días	
					Casos	IA*	Casos	IA*
Abanilla	6097	573	0,5%	9398,1	1	16,4	0	0,0
Abarán	13022	749	0,7%	5751,8	1	7,7	1	7,7
Águilas	35722	1383	1,2%	3871,6	4	11,2	2	5,6
Albudeite	1375	141	0,1%	10254,5	0	0,0	0	0,0
Alcantarilla	42345	2802	2,5%	6617,1	15	35,4	11	26,0
Alcázares, Los	16590	1124	1,0%	6775,2	10	60,3	8	48,2
Aledo	1031	41	0,0%	3976,7	0	0,0	0	0,0
Alguazas	9761	789	0,7%	8083,2	4	41,0	1	10,2
Alhama de Murcia	22160	1684	1,5%	7599,3	14	63,2	7	31,6
Archena	19428	1518	1,3%	7813,5	2	10,3	1	5,1
Beniel	11465	767	0,7%	6689,9	2	17,4	1	8,7
Blanca	6569	349	0,3%	5312,8	0	0,0	0	0,0
Bullas	11553	652	0,6%	5643,6	8	69,2	2	17,3
Calasparra	10133	421	0,4%	4154,7	12	118,4	2	19,7
Campos del Río	2032	190	0,2%	9350,4	1	49,2	1	49,2
Caravaca de la Cruz	25688	2741	2,4%	10670,4	10	38,9	3	11,7
Cartagena	216108	12245	10,8%	5666,1	84	38,9	51	23,6
Cehégín	14769	973	0,9%	6588,1	5	33,9	1	6,8
Ceutí	12007	1049	0,9%	8736,6	3	25,0	0	0,0
Cieza	35283	2785	2,5%	7893,3	20	56,7	11	31,2
Fortuna	10289	1137	1,0%	11050,6	1	9,7	0	0,0
Fuente Álamo de Murcia	16787	1261	1,1%	7511,8	7	41,7	0	0,0
Jumilla	25994	3145	2,8%	12098,9	9	34,6	7	26,9
Librilla	5325	264	0,2%	4957,7	3	56,3	0	0,0
Lorca	95515	8157	7,2%	8540,0	83	86,9	44	46,1
Lorquí	7246	578	0,5%	7976,8	3	41,4	1	13,8
Mazarrón	32839	1505	1,3%	4583,0	3	9,1	1	3,0
Molina de Segura	73095	5008	4,4%	6851,4	32	43,8	14	19,2
Moratalla	7804	819	0,7%	10494,6	5	64,1	3	38,4
Mula	17021	1589	1,4%	9335,5	2	11,8	2	11,8
Murcia	459403	34362	30,4%	7479,7	253	55,1	130	28,3
Ojós	510	14	0,0%	2745,1	0	0,0	0	0,0
Pliego	3843	189	0,2%	4918,0	1	26,0	1	26,0
Puerto Lumbreras	15780	875	0,8%	5545,0	7	44,4	7	44,4
Ricote	1253	90	0,1%	7182,8	1	79,8	1	79,8
San Javier	33129	2182	1,9%	6586,4	22	66,4	8	24,1
San Pedro del Pinatar	25932	1742	1,5%	6717,6	12	46,3	10	38,6
Santomera	16270	1063	0,9%	6533,5	2	12,3	1	6,1
Torre-Pacheco	36464	3057	2,7%	8383,6	9	24,7	6	16,5
Torres de Cotillas, Las	21753	1644	1,5%	7557,6	22	101,1	18	82,7
Totana	32529	3615	3,2%	11113,2	14	43,0	9	27,7
Ulea	849	51	0,0%	6007,1	0	0,0	0	0,0
Unión, La	20538	1118	1,0%	5443,6	16	77,9	11	53,6
Villanueva del Río Segura	3111	252	0,2%	8100,3	2	64,3	0	0,0
Yecla	34834	3948	3,5%	11333,8	6	17,2	1	2,9
Otras CCAA		2453	2,2%		25		20	
Desconocido		8	0,0%		0		0	
Región de Murcia	1511251	113102	100,0%	7484,0	736	48,7	398	26,3

*IA: Incidencia acumulada x100.000 habitantes

Fuente: Servicio de Epidemiología, Dirección General de Salud Pública y Adicciones



Tabla 2. Casos confirmados COVID19 desde 10 de mayo 2020 y zona básica de pertenencia.

Región de Murcia

Zona Básica Salud	Población	Casos PCR/Ag.+ acum.	IA*	Casos PCR/Ag.+ últ.14 días		Casos PCR/Ag.+ últ. 7 días	
				Casos	IA*	Casos	IA*
Abanilla	6097	560	9184,8	1	16,4	0	0,0
Abarán	13022	707	5429,3	1	7,7	1	7,7
Águilas / Norte	21066	742	3522,3	2	9,5	2	9,5
Águilas / Sur	14726	574	3897,9	2	13,6	0	0,0
Alcantarilla / Casco	18953	1028	5423,9	9	47,5	6	31,7
Alcantarilla / Sangonera	29675	2081	7012,6	13	43,8	9	30,3
Alguazas	9761	795	8144,7	3	30,7	0	0,0
Alhama de Murcia	22160	1628	7346,6	14	63,2	7	31,6
Archena	25151	1813	7208,5	6	23,9	2	8,0
Beniel	11465	740	6454,4	2	17,4	1	8,7
Blanca	6569	321	4886,6	0	0,0	0	0,0
Bullas	11553	639	5531,0	8	69,2	2	17,3
Calasparra	10500	422	4019,0	12	114,3	2	19,0
Caravaca	21031	2400	11411,7	5	23,8	1	4,8
Caravaca / Barranda	4825	264	5471,5	4	82,9	2	41,5
Cartagena / Casco Antiguo	17956	856	4767,2	3	16,7	3	16,7
Cartagena / Este	25564	1362	5327,8	10	39,1	0	0,0
Cartagena / Isaac Peral	22885	1383	6043,3	3	13,1	3	13,1
Cartagena / Los Barreros	10505	527	5016,7	5	47,6	2	19,0
Cartagena / Los Dolores	16511	1083	6559,3	5	30,3	2	12,1
Cartagena / Mar Menor	17156	625	3643,0	9	52,5	9	52,5
Cartagena / Molinos Marfagones	15823	729	4607,2	5	31,6	4	25,3
Cartagena / Oeste	21848	1123	5140,1	4	18,3	2	9,2
Cartagena / Pozo Estrecho	12930	583	4508,9	5	38,7	4	30,9
Cartagena / San Antón	18881	1301	6890,5	11	58,3	7	37,1
Cartagena / Santa Ana	19267	846	4390,9	6	31,1	4	20,8
Cartagena / Santa Lucía	10482	623	5943,5	16	152,6	11	104,9
Cartagena / La Manga	7008	197	2811,1	1	14,3	0	0,0
Cehegín	14402	917	6367,2	5	34,7	1	6,9
Ceutí	12007	1010	8411,8	3	25,0	0	0,0
Cieza / Este	18629	1414	7590,3	12	64,4	5	26,8
Cieza / Oeste	16654	1284	7709,9	7	42,0	5	30,0
Fortuna	10289	1121	10895,1	1	9,7	0	0,0
Fuente Álamo	16787	1230	7327,1	6	35,7	0	0,0
Jumilla	25994	2960	11387,2	9	34,6	7	26,9
La Unión	20720	1099	5304,1	15	72,4	11	53,1
Librilla	5325	266	4995,3	3	56,3	0	0,0
Lorca / Centro	18976	1858	9791,3	20	105,4	8	42,2
Lorca / La Paca	3289	303	9212,5	1	30,4	1	30,4
Lorca / San Diego	20568	2580	8405,6	27	88,0	15	48,9
Lorca / San José	25201	2109	8368,7	19	75,4	13	51,6
Lorca / Sutullena	14800	858	5797,3	13	87,8	4	27,0
Lorca San Cristóbal**	10126						
Lorquí	7246	561	7742,2	3	41,4	1	13,8
Los Alcázares	16590	1088	6558,2	10	60,3	8	48,2
Mazarrón	19721	845	4284,8	0	0,0	0	0,0
Mazarrón / Puerto	14492	634	4374,8	3	20,7	1	6,9



Tabla 2. Casos confirmados COVID-19 desde 10 de mayo 2020 y zona básica pertenenc. (continuac.)

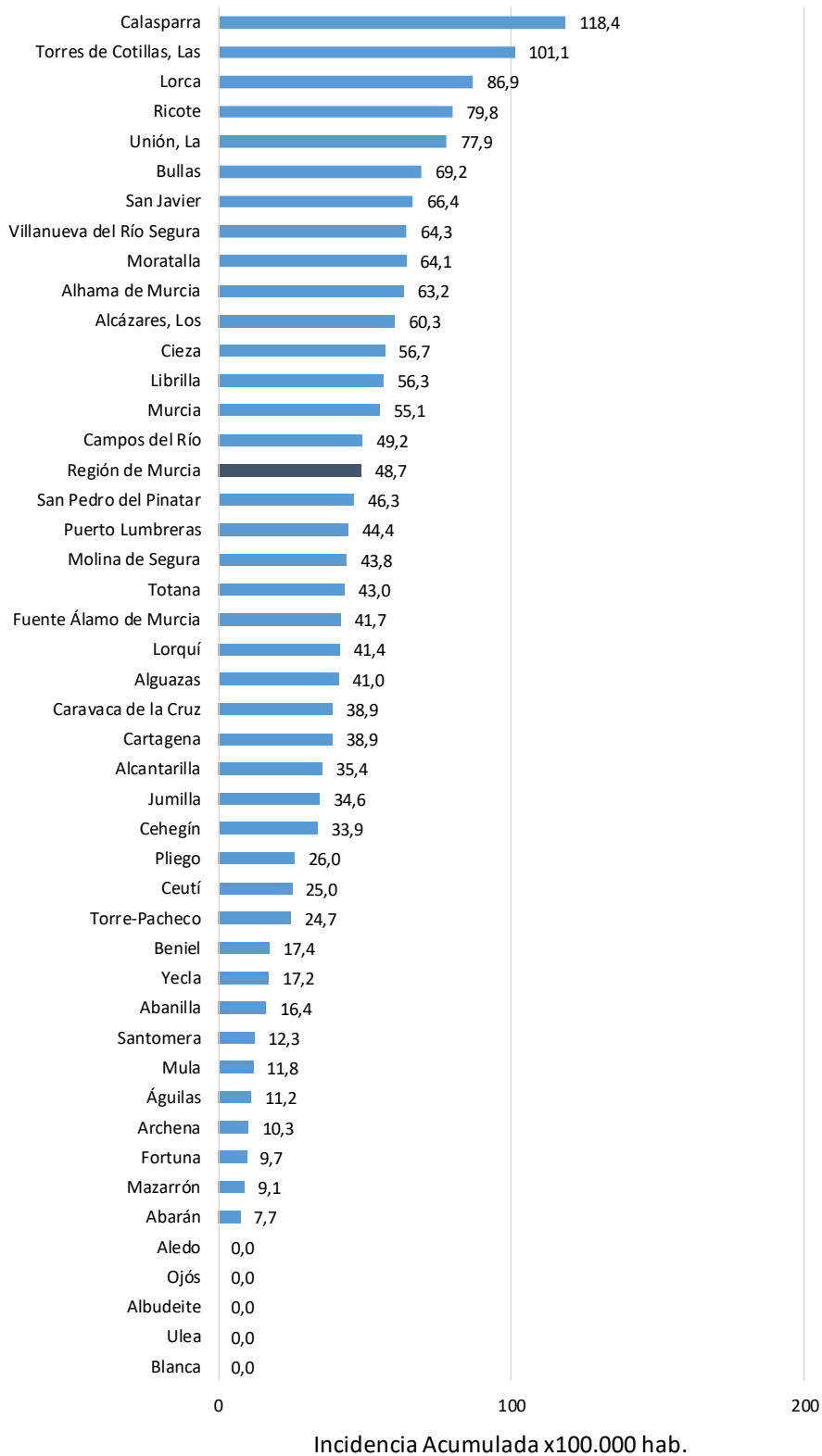
Zona Básica Salud	Población	Casos PCR/Ag.+ acum.	IA*	Casos PCR/Ag.+ últ.14 días		Casos PCR/Ag.+ últ. 7 días	
				Casos	IA*	Casos	IA*
Molina / Este	28685	806	2809,8	1	3,5	1	3,5
Molina / Norte	22282	1566	7028,1	11	49,4	4	18,0
Molina / Sur	22128	2314	10457,3	20	90,4	10	45,2
Moratalla	7636	784	10267,2	5	65,5	3	39,3
Mula	24271	2039	8401,0	4	16,5	4	16,5
Murcia / Algezares	13191	818	6201,2	6	45,5	5	37,9
Murcia / Aljucer	7778	515	6621,2	1	12,9	0	0,0
Murcia / Alquerías	14816	969	6540,2	8	54,0	1	6,7
Murcia / Barrio de El Carmen	16854	1636	9706,9	3	17,8	3	17,8
Murcia / Beniaján	29061	1881	6472,6	19	65,4	7	24,1
Murcia / Cabezo de Torres	22100	1403	6348,4	11	49,8	3	13,6
Murcia / Campo de Cartagena	12193	594	4871,6	6	49,2	3	24,6
Murcia / Centro	19735	1100	5573,9	16	81,1	10	50,7
Murcia / El Palmar	24266	2088	8604,6	19	78,3	11	45,3
Murcia / El Ranero	12642	824	6518,0	1	7,9	1	7,9
Murcia / Espinardo	26919	1568	5824,9	13	48,3	7	26,0
Murcia / Floridabanca	10772	983	9125,5	8	74,3	4	37,1
Murcia / Infante Juan Manuel	18358	1450	7898,5	7	38,1	1	5,4
Murcia / La Alberca	19336	1348	6971,5	16	82,7	6	31,0
Murcia / La Ñora	13351	919	6883,4	3	22,5	2	15,0
Murcia / Llano de Brujas	13450	966	7182,2	7	52,0	3	22,3
Murcia / Monteagudo	14497	781	5387,3	4	27,6	1	6,9
Murcia / Nonduermas	12942	826	6382,3	5	38,6	3	23,2
Murcia / Puente Tocinos	16741	1590	9497,6	6	35,8	4	23,9
Murcia / San Andrés	26759	2097	7836,6	16	59,8	11	41,1
Murcia / Sangonera la Verde	12508	954	7627,1	8	64,0	3	24,0
Murcia / Santa María de Gracia	12355	925	7486,8	6	48,6	5	40,5
Murcia / Santiago El Mayor	27707	1849	6673,4	12	43,3	10	36,1
Murcia / Santiago y Zairaiche**	16990						
Murcia / Vista Alegre	15847	2008	6115,1	15	45,7	6	18,3
Murcia / Vistabella	14978	1398	9333,7	11	73,4	6	40,1
Murcia / Zarandona	6974	494	7083,5	9	129,1	6	86,0
Puerto Lumbreras	18265	979	5360,0	7	38,3	7	38,3
San Javier	30865	1990	6447,4	17	55,1	4	13,0
San Pedro del Pinatar	25932	1672	6447,6	12	46,3	10	38,6
Santomera	16270	1038	6379,8	2	12,3	1	6,1
Torre Pacheco / Este	19182	1647	8586,2	5	26,1	3	15,6
Torre Pacheco / Oeste	17282	1337	7736,4	2	11,6	2	11,6
Torres de Cotillas	21753	1587	7295,5	22	101,1	18	82,7
Totana / Norte	19232	1912	9941,8	4	20,8	2	10,4
Totana / Sur	14328	1516	10580,7	10	69,8	7	48,9
Yecla / Este	18918	2223	11750,7	2	10,6	0	0,0
Yecla Oeste	15916	1650	10366,9	4	25,1	1	6,3
Otras CCAA		2453		25		20	
Desconocido		5516		25		13	
Región de Murcia	1511251	113102	7484,0	736	48,7	398	26,3

*IA: Incidencia acumulada x100.000 hab. ** Los casos pertenecen a Murcia/Vista Alegre o Lorca/San Diego

Fuente: Servicio de Epidemiología, Dirección General de Salud Pública y Adicciones



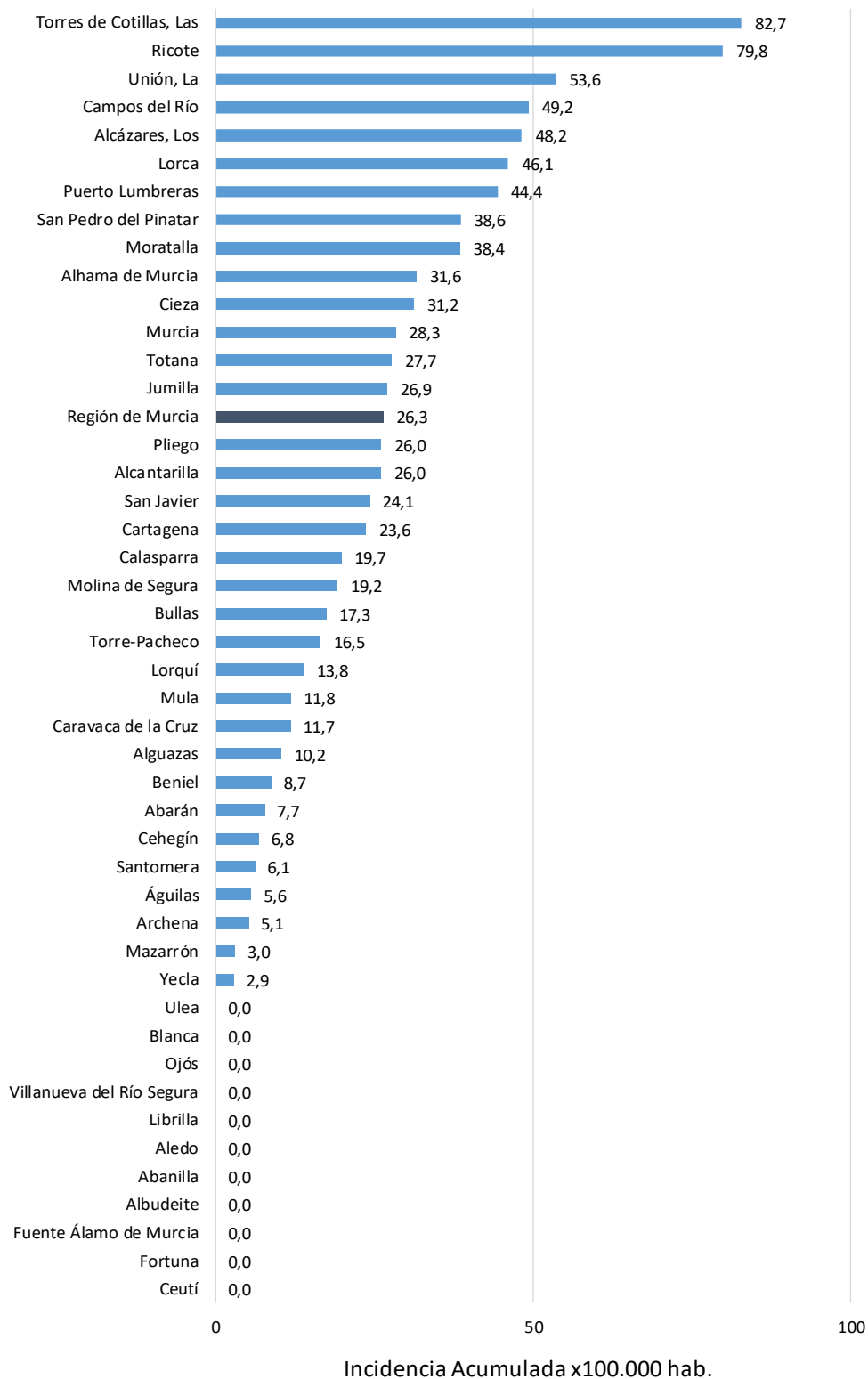
Figura 6. Incidencia acumulada x100.000 habitantes
últimos 14 días según municipio de residencia.
Región de Murcia



Fuente: Servicio de Epidemiología, Dirección General de Salud Pública y Adicciones



Figura 7. Incidencia acumulada x100.000 habitantes **últimos 7 días** según municipio de residencia.
Región de Murcia



Fuente: Servicio de Epidemiología, Dirección General de Salud Pública y Adicciones



Mapa 1. Incidencia acumulada/100 000 hab. COVID19 últimos 7 días por municipio de residencia. Región de Murcia

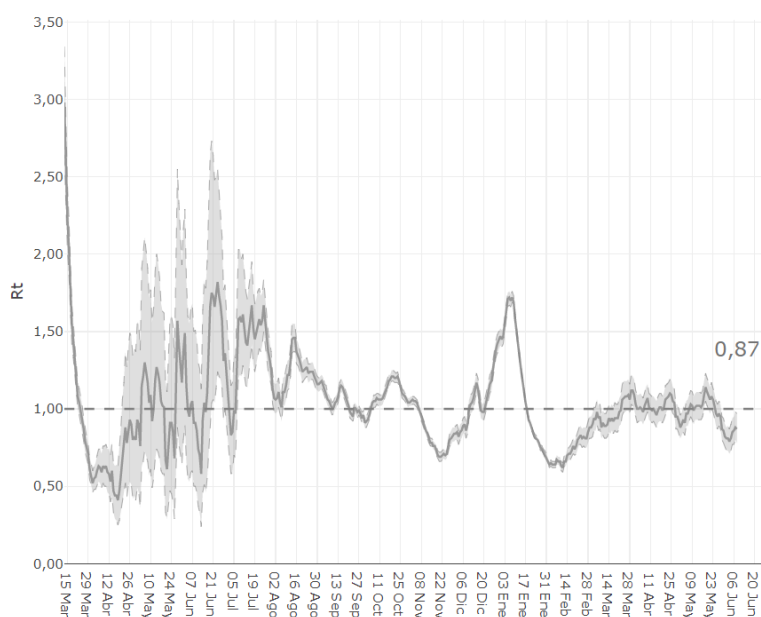
Incidencia Acumulada ult. 7d, tramos

- 0-50
- 50-150
- 150-250
- >=250



Fuente: Servicio de Epidemiología, Dirección General de Salud Pública y Adicciones

Figura 8. Número reproductivo básico instantáneo (Rt). Región de Murcia



Fuente: RENAVE, Ministerio de Sanidad