

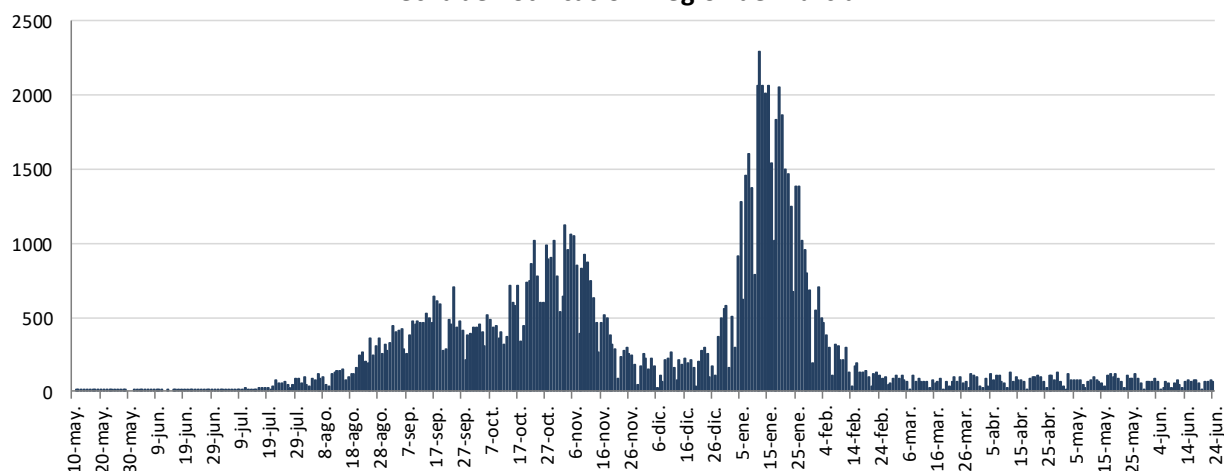


INFORME EPIDEMIOLÓGICO DIARIO COVID-19 EN LA REGIÓN DE MURCIA 25 de junio de 2021

En la Región de Murcia hasta la fecha se han diagnosticado 114373 casos de COVID-19. Los casos activos actualmente son 462. Se encuentran hospitalizados 25 pacientes y de ellos, 7 en la UCI. El número total de fallecidos es de 1607.

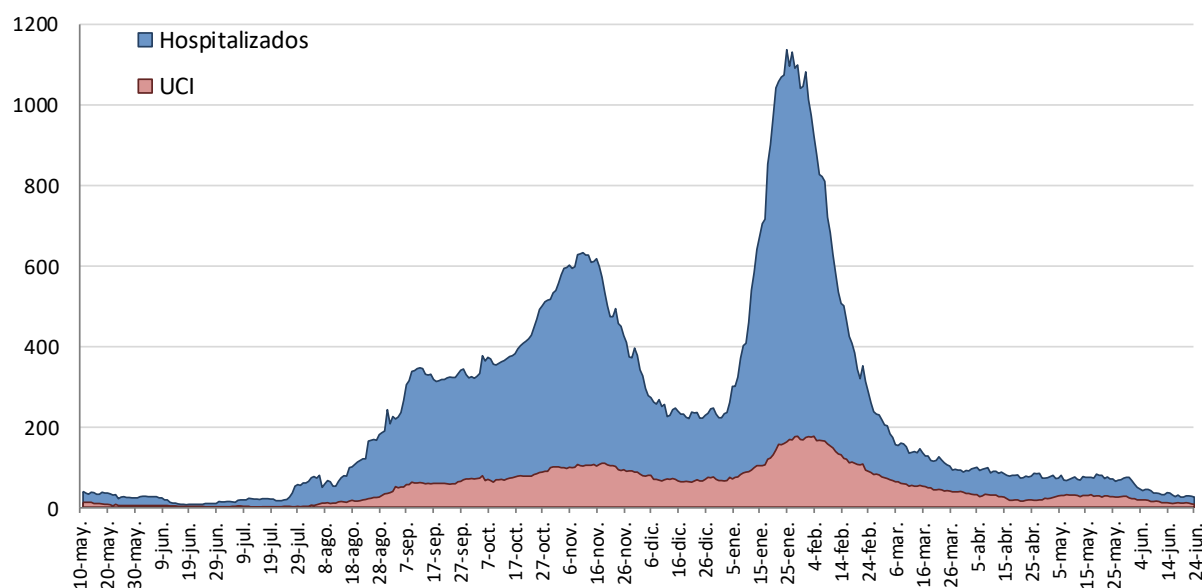
Importante resaltar que los **resultados son provisionales** y deben interpretarse con precaución por ser información dependiente del momento de su extracción. En las siguientes figuras y tablas se presentan con los datos epidemiológicos actualizados.

Figura 1. Número de casos confirmados COVID-19 desde el 10 de mayo 2020 por fecha de notificación. Región de Murcia.



Fuente: Servicio de Epidemiología. D.G. Salud Pública y Adicciones.

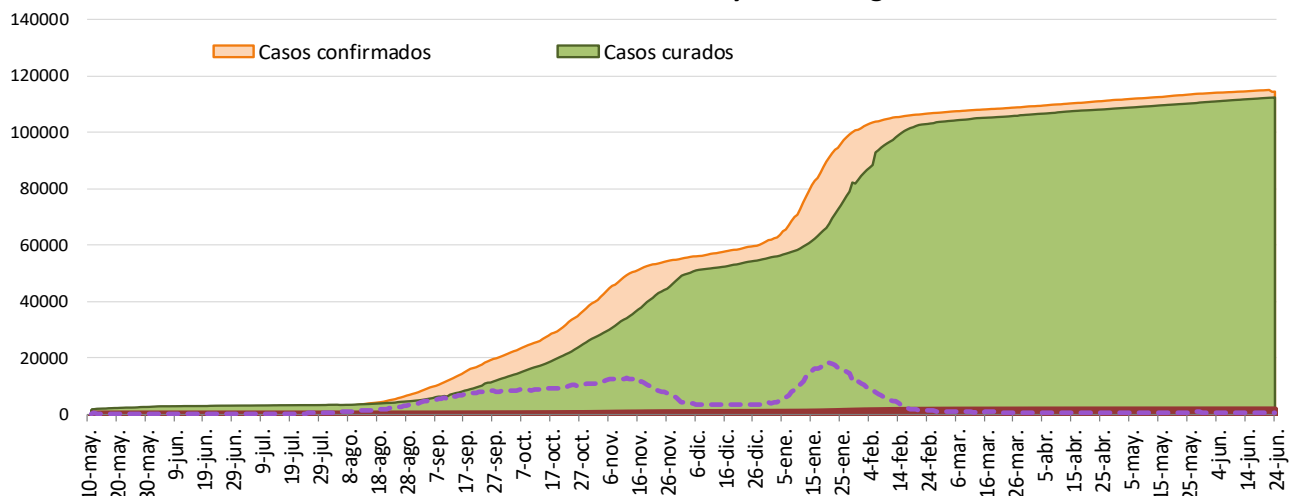
Figura 2. Número de personas que se encuentran hospitalizadas y en UCI diarias por COVID-19 (prevalencia) desde el 10 de mayo de 2020. Región de Murcia.



Fuente: Servicio de Epidemiología. D.G. Salud Pública y Adicciones.

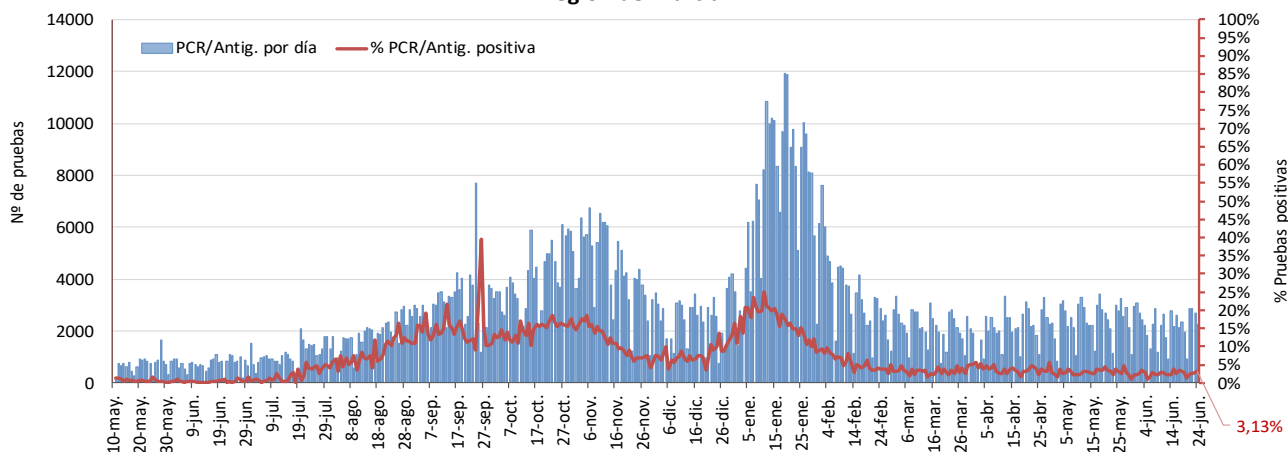


Figura 3. Número de casos confirmados, alta epidemiológica (curados) y fallecidos acumulados COVID19 desde el 10 de mayo 2020. Región de Murcia.



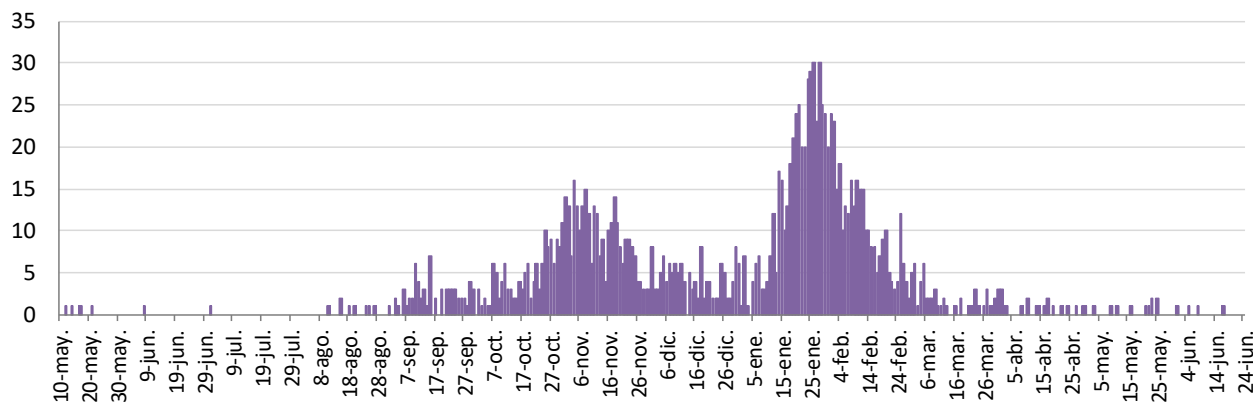
Fuente: Servicio de Epidemiología. D.G. Salud Pública y Adicciones.

Figura 4. Número de pruebas PCR/Antígeno diarias COVID-19 desde el 10 de mayo 2020. Región de Murcia.



Fuente: Servicio de Epidemiología. D.G. Salud Pública y Adicciones.

Figura 5. Número de fallecidos COVID-19 desde el 10 de mayo 2020 confirmados por fecha de defunción. Región de Murcia.



Fuente: Servicio de Epidemiología. D.G. Salud Pública y Adicciones.



**Tabla 1. Casos confirmados COVID-19 desde 10 mayo 2020 por municipio residencia.
Región de Murcia**

Municipio	Población	Casos PCR/Ag.+ acum.	% Total casos	IA*	Casos PCR/Ag.+ últ.14 días		Casos PCR/Ag.+ últ. 7 días	
					Casos	IA*	Casos	IA*
Abanilla	6097	574	0,5%	9414,5	1	16,4	1	16,4
Abarán	13022	752	0,7%	5774,8	4	30,7	2	15,4
Águilas	35722	1385	1,2%	3877,2	4	11,2	2	5,6
Albudeite	1375	141	0,1%	10254,5	0	0,0	0	0,0
Alcantarilla	42345	2813	2,5%	6643,1	19	44,9	8	18,9
Alcázares, Los	16590	1127	1,0%	6793,2	11	66,3	3	18,1
Aledo	1031	41	0,0%	3976,7	0	0,0	0	0,0
Alguazas	9761	790	0,7%	8093,4	2	20,5	1	10,2
Alhama de Murcia	22160	1686	1,5%	7608,3	9	40,6	2	9,0
Archena	19428	1519	1,3%	7818,6	2	10,3	1	5,1
Beniel	11465	769	0,7%	6707,4	3	26,2	2	17,4
Blanca	6569	350	0,3%	5328,1	1	15,2	1	15,2
Bullas	11553	661	0,6%	5721,5	11	95,2	8	69,2
Calasparra	10133	434	0,4%	4283,0	15	148,0	12	118,4
Campos del Río	2032	191	0,2%	9399,6	2	98,4	0	0,0
Caravaca de la Cruz	25688	2755	2,4%	10724,9	17	66,2	10	38,9
Cartagena	216108	12305	10,8%	5693,9	104	48,1	49	22,7
Cehégín	14769	975	0,9%	6601,7	3	20,3	2	13,5
Ceutí	12007	1055	0,9%	8786,5	6	50,0	6	50,0
Cieza	35283	2804	2,5%	7947,2	29	82,2	14	39,7
Fortuna	10289	1138	1,0%	11060,4	1	9,7	1	9,7
Fuente Álamo de Murcia	16787	1273	1,1%	7583,2	12	71,5	10	59,6
Jumilla	25994	3156	2,8%	12141,3	17	65,4	11	42,3
Librilla	5325	264	0,2%	4957,7	0	0,0	0	0,0
Lorca	95515	8189	7,2%	8573,5	71	74,3	29	30,4
Lorquí	7246	580	0,5%	8004,4	3	41,4	2	27,6
Mazarrón	32839	1513	1,3%	4607,3	9	27,4	8	24,4
Molina de Segura	73095	5041	4,4%	6896,5	43	58,8	27	36,9
Moratalla	7804	820	0,7%	10507,4	4	51,3	1	12,8
Mula	17021	1592	1,4%	9353,2	4	23,5	3	17,6
Murcia	459403	34531	30,4%	7516,5	280	60,9	141	30,7
Ojós	510	14	0,0%	2745,1	0	0,0	0	0,0
Pliego	3843	188	0,2%	4892,0	0	0,0	0	0,0
Puerto Lumbreras	15780	883	0,8%	5595,7	13	82,4	5	31,7
Ricote	1253	90	0,1%	7182,8	1	79,8	0	0,0
San Javier	33129	2200	1,9%	6640,7	22	66,4	13	39,2
San Pedro del Pinatar	25932	1749	1,5%	6744,6	16	61,7	4	15,4
Santomera	16270	1064	0,9%	6539,6	2	12,3	1	6,1
Torre-Pacheco	36464	3062	2,7%	8397,3	11	30,2	5	13,7
Torres de Cotillas, Las	21753	1664	1,5%	7649,5	31	142,5	18	82,7
Totana	32529	3624	3,2%	11140,8	16	49,2	9	27,7
Ulea	849	51	0,0%	6007,1	0	0,0	0	0,0
Unión, La	20538	1125	1,0%	5477,7	19	92,5	7	34,1
Villanueva del Río Segura	3111	252	0,2%	8100,3	0	0,0	0	0,0
Yecla	34834	3951	3,5%	11342,4	4	11,5	3	8,6
Otras CCAA		2469	2,2%		31		12	
Desconocido		8	0,0%		0		0	
Región de Murcia	1511251	113618	100,0%	7518,1	853	56,4	434	28,7

*IA: Incidencia acumulada x100.000 habitantes

Fuente: Servicio de Epidemiología, Dirección General de Salud Pública y Adicciones



Tabla 2. Casos confirmados COVID19 desde 10 de mayo 2020 y zona básica de pertenencia.

Región de Murcia

Zona Básica Salud	Población	Casos PCR/Ag.+ acum.	IA*	Casos PCR/Ag.+ últ.14 días		Casos PCR/Ag.+ últ. 7 días	
				Casos	IA*	Casos	IA*
Abanilla	6097	561	9201,2	1	16,4	1	16,4
Abarán	13022	710	5452,3	4	30,7	2	15,4
Águilas / Norte	21066	742	3522,3	2	9,5	0	0,0
Águilas / Sur	14726	575	3904,7	1	6,8	1	6,8
Alcantarilla / Casco	18953	1031	5439,8	8	42,2	1	5,3
Alcantarilla / Sangonera	29675	2090	7043,0	15	50,5	8	27,0
Alguazas	9761	796	8154,9	1	10,2	1	10,2
Alhama de Murcia	22160	1630	7355,6	9	40,6	2	9,0
Archena	25151	1814	7212,4	3	11,9	1	4,0
Beniel	11465	742	6471,9	3	26,2	2	17,4
Blanca	6569	322	4901,8	1	15,2	1	15,2
Bullas	11553	648	5608,9	11	95,2	8	69,2
Calasparra	10500	434	4133,3	14	133,3	11	104,8
Caravaca	21031	2409	11454,5	10	47,5	5	23,8
Caravaca / Barranda	4825	269	5575,1	7	145,1	5	103,6
Cartagena / Casco Antiguo	17956	860	4789,5	6	33,4	3	16,7
Cartagena / Este	25564	1367	5347,4	5	19,6	5	19,6
Cartagena / Isaac Peral	22885	1386	6056,4	5	21,8	2	8,7
Cartagena / Los Barreros	10505	527	5016,7	1	9,5	0	0,0
Cartagena / Los Dolores	16511	1089	6595,6	8	48,5	4	24,2
Cartagena / Mar Menor	17156	632	3683,8	14	81,6	5	29,1
Cartagena / Molinos Marfagones	15823	736	4651,5	11	69,5	6	37,9
Cartagena / Oeste	21848	1127	5158,4	5	22,9	3	13,7
Cartagena / Pozo Estrecho	12930	593	4586,2	15	116,0	10	77,3
Cartagena / San Antón	18881	1302	6895,8	7	37,1	1	5,3
Cartagena / Santa Ana	19267	848	4401,3	6	31,1	1	5,2
Cartagena / Santa Lucía	10482	630	6010,3	17	162,2	5	47,7
Cartagena / La Manga	7008	198	2825,3	1	14,3	1	14,3
Cehegín	14402	919	6381,1	3	20,8	2	13,9
Ceutí	12007	1016	8461,7	6	50,0	6	50,0
Cieza / Este	18629	1425	7649,4	17	91,3	10	53,7
Cieza / Oeste	16654	1291	7751,9	12	72,1	4	24,0
Fortuna	10289	1122	10904,8	1	9,7	1	9,7
Fuente Álamo	16787	1242	7398,6	12	71,5	10	59,6
Jumilla	25994	2971	11429,6	17	65,4	11	42,3
La Unión	20720	1106	5337,8	19	91,7	7	33,8
Librilla	5325	266	4995,3	0	0,0	0	0,0
Lorca / Centro	18976	1863	9817,7	15	79,0	7	36,9
Lorca / La Paca	3289	303	9212,5	1	30,4	0	0,0
Lorca / San Diego	20568	2586	8425,1	19	61,9	6	19,5
Lorca / San José	25201	2113	8384,6	15	59,5	4	15,9
Lorca / Sutullena	14800	873	5898,6	18	121,6	12	81,1
Lorca San Cristóbal**	10126						
Lorquí	7246	563	7769,8	3	41,4	2	27,6
Los Alcázares	16590	1092	6582,3	12	72,3	4	24,1
Mazarrón	19721	850	4310,1	5	25,4	5	25,4
Mazarrón / Puerto	14492	637	4395,5	4	27,6	3	20,7



Tabla 2. Casos confirmados COVID-19 desde 10 de mayo 2020 y zona básica pertenenc. (continuac.)

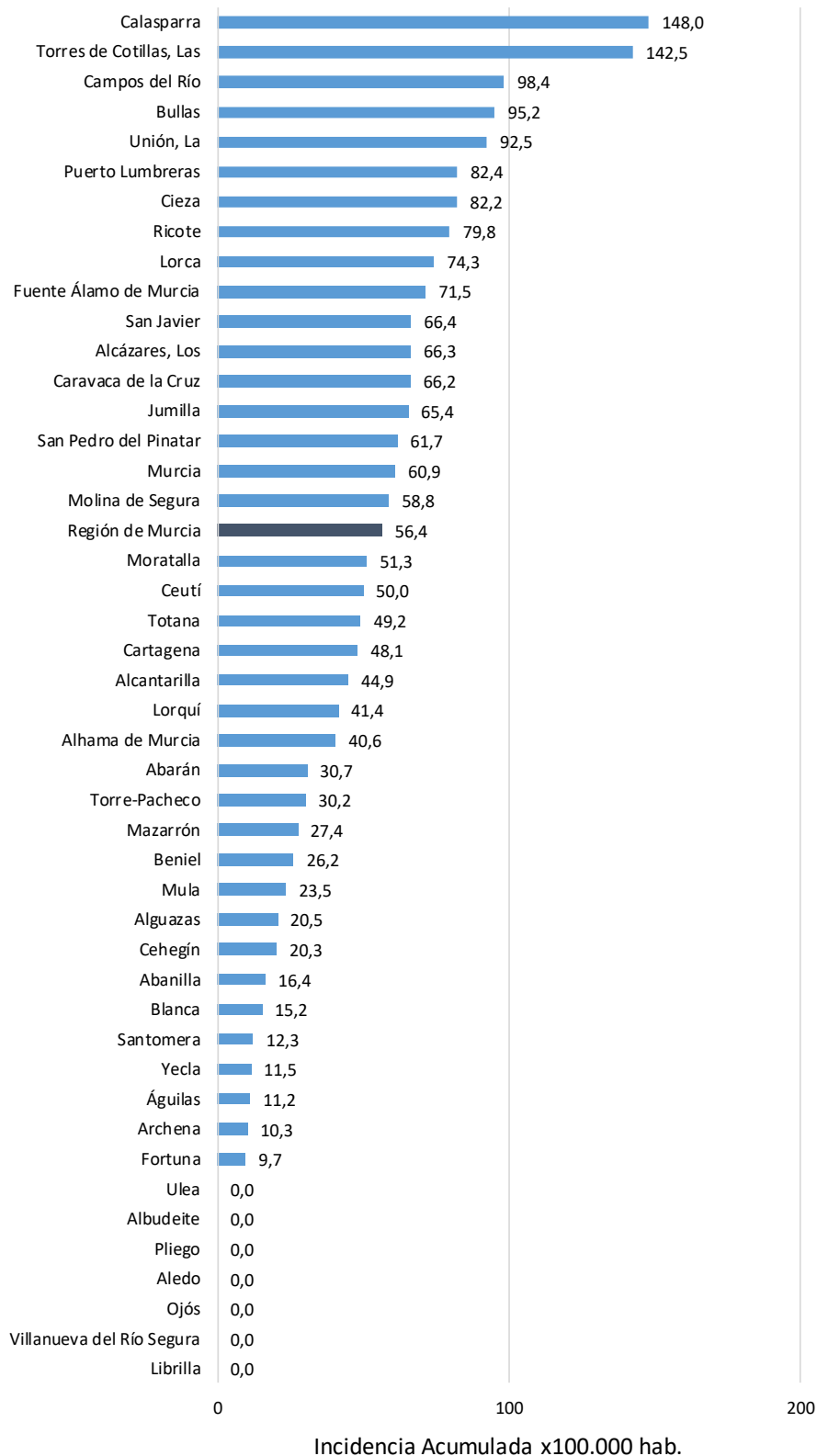
Zona Básica Salud	Población	Casos PCR/Ag.+ acum.	IA*	Casos PCR/Ag.+ últ.14 días		Casos PCR/Ag.+ últ. 7 días	
				Casos	IA*	Casos	IA*
Molina / Este	28685	813	2834,2	7	24,4	6	20,9
Molina / Norte	22282	1575	7068,5	13	58,3	7	31,4
Molina / Sur	22128	2330	10529,6	23	103,9	13	58,7
Moratalla	7636	785	10280,3	4	52,4	1	13,1
Mula	24271	2042	8413,3	6	24,7	3	12,4
Murcia / Algezares	13191	826	6261,8	13	98,6	8	60,6
Murcia / Aljucer	7778	517	6647,0	2	25,7	2	25,7
Murcia / Alquerías	14816	969	6540,2	1	6,7	0	0,0
Murcia / Barrio de El Carmen	16854	1641	9736,6	8	47,5	5	29,7
Murcia / Beniján	29061	1887	6493,2	12	41,3	5	17,2
Murcia / Cabezo de Torres	22100	1412	6389,1	10	45,2	8	36,2
Murcia / Campo de Cartagena	12193	597	4896,3	6	49,2	3	24,6
Murcia / Centro	19735	1110	5624,5	20	101,3	8	40,5
Murcia / El Palmar	24266	2100	8654,1	22	90,7	8	33,0
Murcia / El Ranero	12642	830	6565,4	7	55,4	5	39,6
Murcia / Espinardo	26919	1574	5847,2	10	37,1	5	18,6
Murcia / Floridabanca	10772	995	9236,9	13	120,7	7	65,0
Murcia / Infante Juan Manuel	18358	1456	7931,1	7	38,1	5	27,2
Murcia / La Alberca	19336	1358	7023,2	16	82,7	9	46,5
Murcia / La Ñora	13351	921	6898,4	4	30,0	0	0,0
Murcia / Llano de Brujas	13450	968	7197,0	4	29,7	1	7,4
Murcia / Monteagudo	14497	781	5387,3	1	6,9	0	0,0
Murcia / Nonduermas	12942	831	6421,0	8	61,8	5	38,6
Murcia / Puente Tocinos	16741	1593	9515,6	6	35,8	2	11,9
Murcia / San Andrés	26759	2117	7911,4	29	108,4	19	71,0
Murcia / Sangonera la Verde	12508	957	7651,1	6	48,0	3	24,0
Murcia / Santa María de Gracia	12355	931	7535,4	11	89,0	3	24,3
Murcia / Santiago El Mayor	27707	1854	6691,4	14	50,5	4	14,4
Murcia / Santiago y Zairaiche**	16990						
Murcia / Vista Alegre	15847	2020	6151,6	17	51,8	12	36,5
Murcia / Vistabella	14978	1402	9360,4	8	53,4	4	26,7
Murcia / Zarandona	6974	495	7097,8	6	86,0	1	14,3
Puerto Lumbreras	18265	986	5398,3	12	65,7	4	21,9
San Javier	30865	2008	6505,8	20	64,8	13	42,1
San Pedro del Pinatar	25932	1679	6474,6	16	61,7	4	15,4
Santomera	16270	1040	6392,1	3	18,4	2	12,3
Torre Pacheco / Este	19182	1651	8607,0	8	41,7	5	26,1
Torre Pacheco / Oeste	17282	1337	7736,4	2	11,6	0	0,0
Torres de Cotillas	21753	1604	7373,7	28	128,7	15	69,0
Totana / Norte	19232	1916	9962,6	6	31,2	4	20,8
Totana / Sur	14328	1522	10622,6	10	69,8	5	34,9
Yecla / Este	18918	2223	11750,7	0	0,0	0	0,0
Yecla Oeste	15916	1653	10385,8	4	25,1	3	18,8
Otras CCAA		2469		31		12	
Desconocido		5537		29		16	
Región de Murcia	1511251	113618	7518,1	853	56,4	434	28,7

*IA: Incidencia acumulada x100.000 hab. ** Los casos pertenecen a Murcia/Vista Alegre o Lorca/San Diego

Fuente: Servicio de Epidemiología, Dirección General de Salud Pública y Adicciones



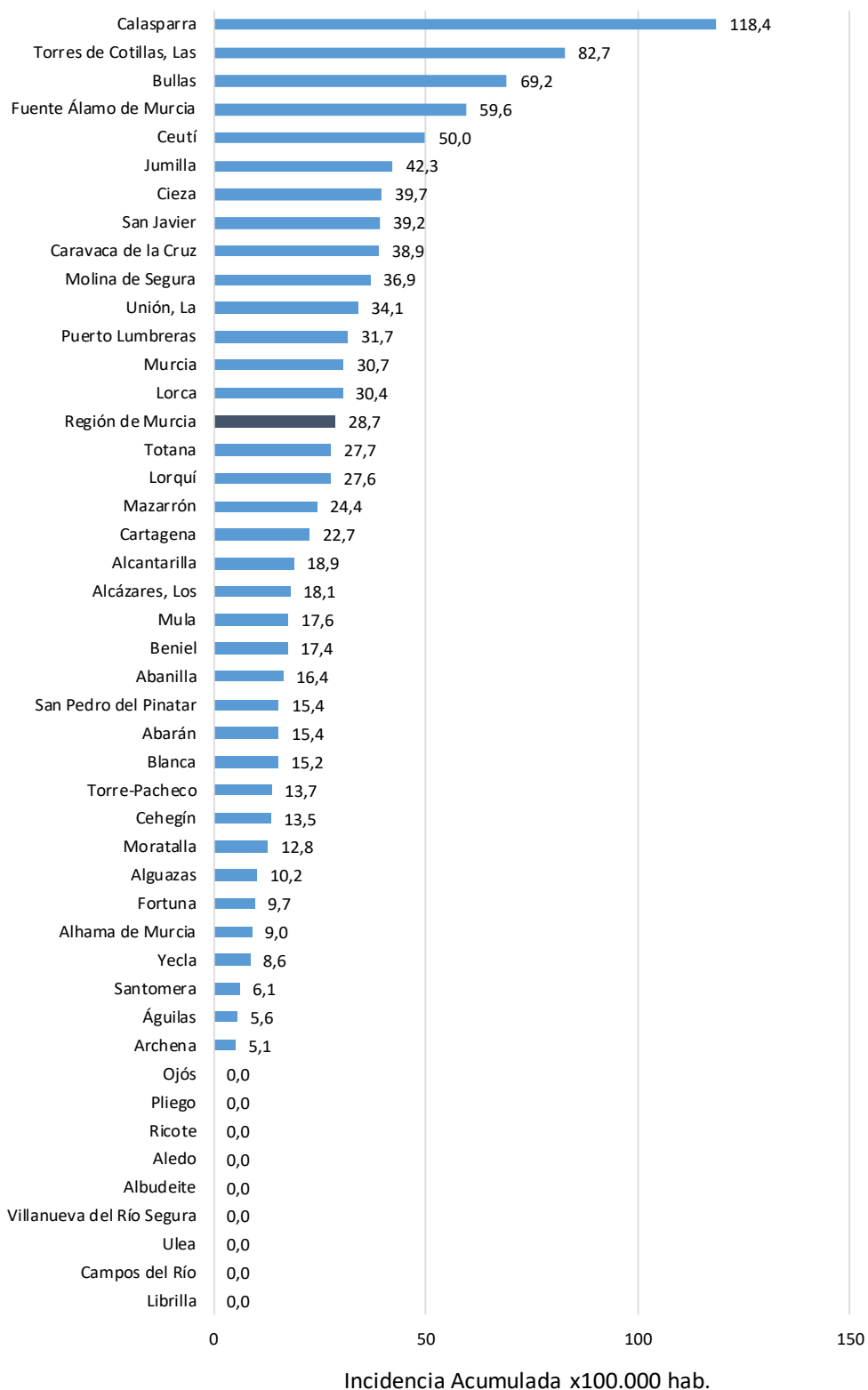
Figura 6. Incidencia acumulada x100.000 habitantes
últimos 14 días según municipio de residencia.
Región de Murcia



Fuente: Servicio de Epidemiología, Dirección General de Salud Pública y Adicciones



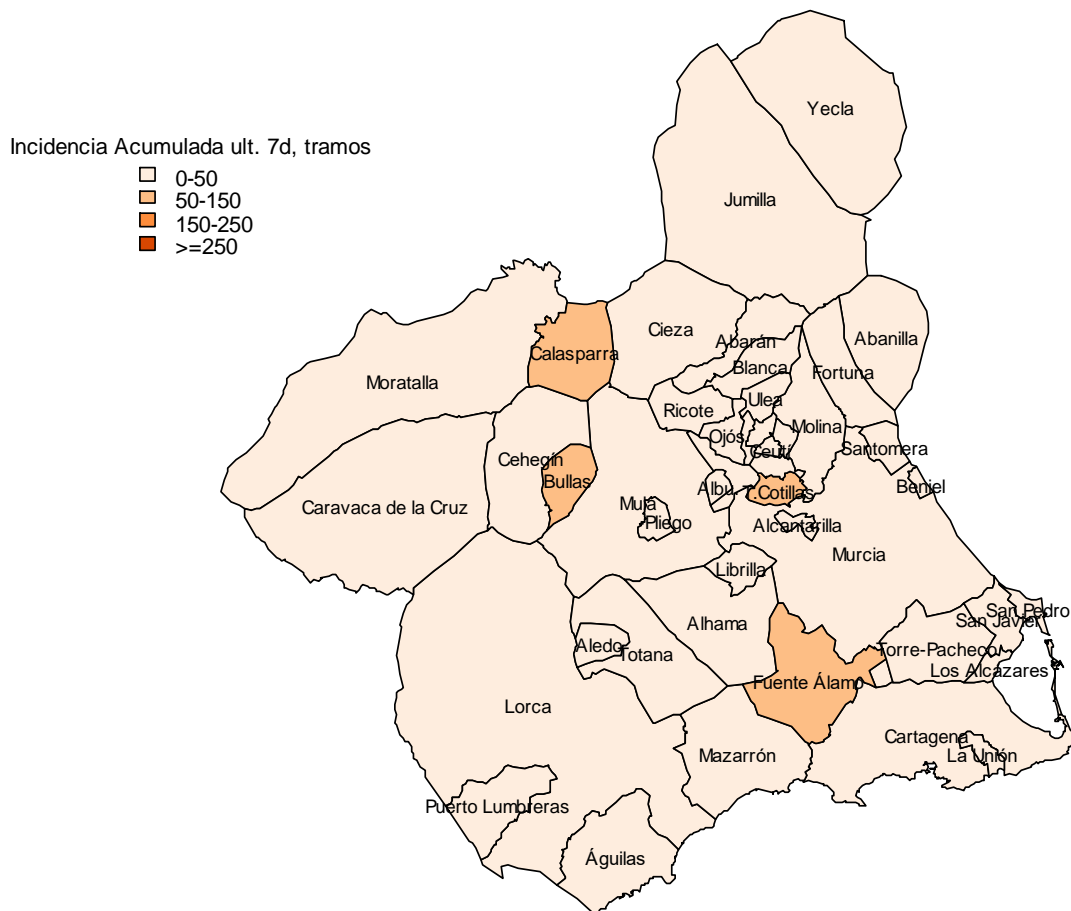
Figura 7. Incidencia acumulada x100.000 habitantes últimos 7 días según municipio de residencia. Región de Murcia



Fuente: Servicio de Epidemiología, Dirección General de Salud Pública y Adicciones

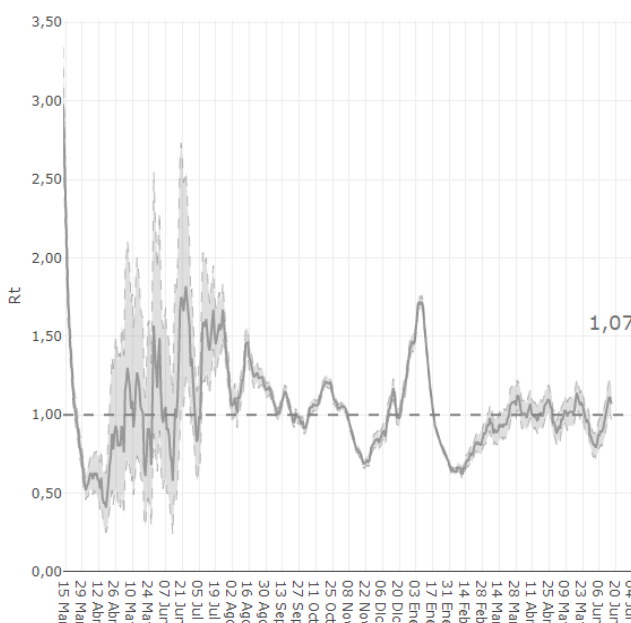


Mapa 1. Incidencia acumulada/100 000 hab. COVID19 últimos 7 días por municipio de residencia. Región de Murcia



Fuente: Servicio de Epidemiología, Dirección General de Salud Pública y Adicciones

Figura 8. Número reproductivo básico instantáneo (Rt). Región de Murcia



Fuente: RENAVE, Ministerio de Sanidad