

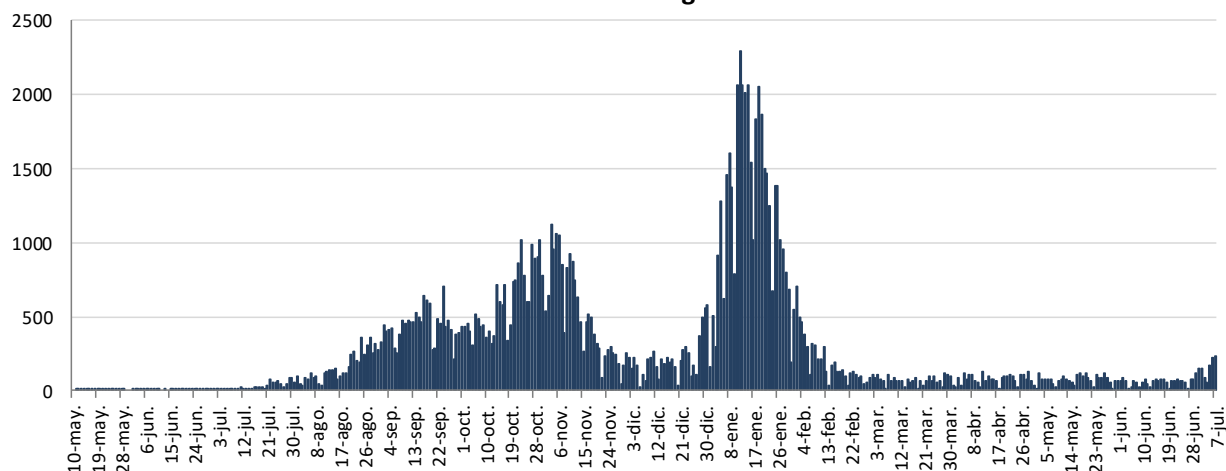


## INFORME EPIDEMIOLÓGICO DIARIO COVID-19 EN LA REGIÓN DE MURCIA 8 de julio de 2021

En la Región de Murcia hasta la fecha se han diagnosticado 115919 casos de COVID-19. Los casos activos actualmente son 1158. Se encuentran hospitalizados 31 pacientes y de ellos, 7 en la UCI. El número total de fallecidos es de 1608.

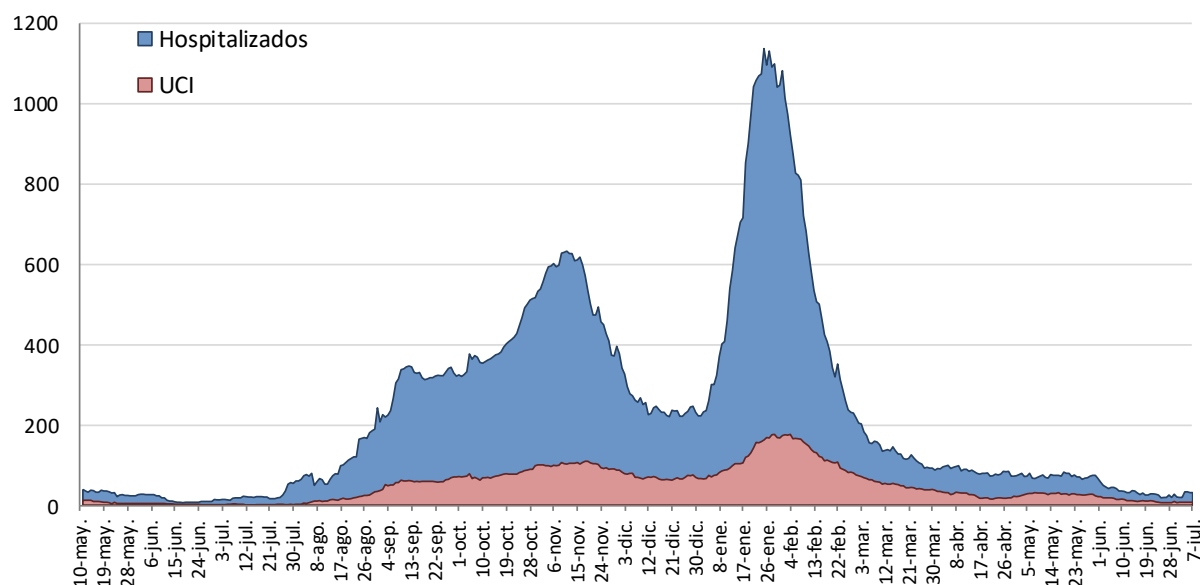
Importante resaltar que los **resultados son provisionales** y deben interpretarse con precaución por ser información dependiente del momento de su extracción. En las siguientes figuras y tablas se presentan con los datos epidemiológicos actualizados.

**Figura 1. Número de casos confirmados COVID-19 desde el 10 de mayo 2020 por fecha de notificación. Región de Murcia.**



Fuente: Servicio de Epidemiología. D.G. Salud Pública y Adicciones.

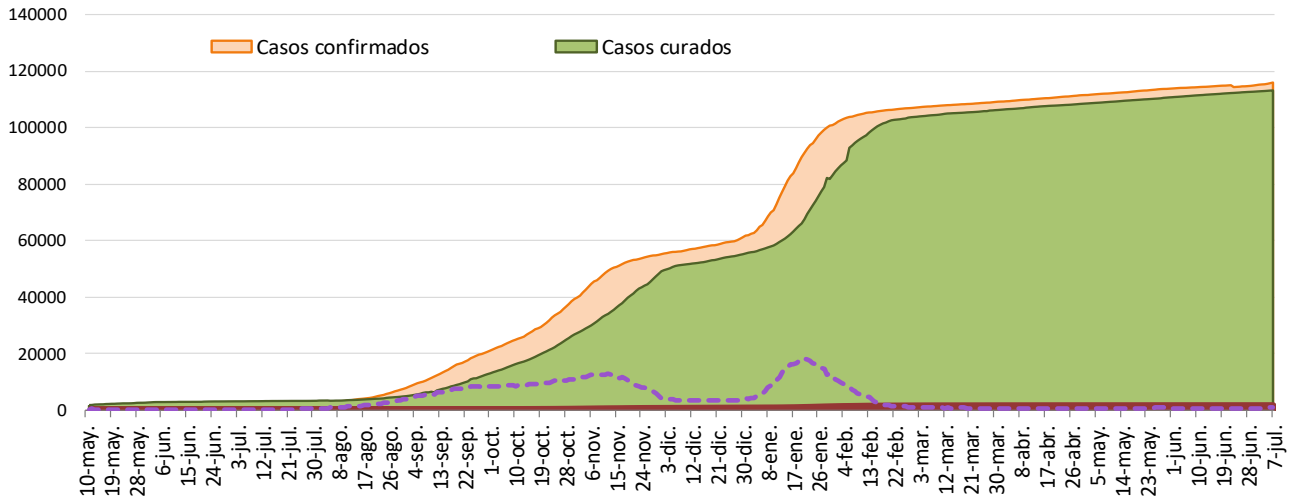
**Figura 2. Número de personas que se encuentran hospitalizadas y en UCI diarias por COVID-19 (prevalencia) desde el 10 de mayo de 2020. Región de Murcia.**



Fuente: Servicio de Epidemiología. D.G. Salud Pública y Adicciones.

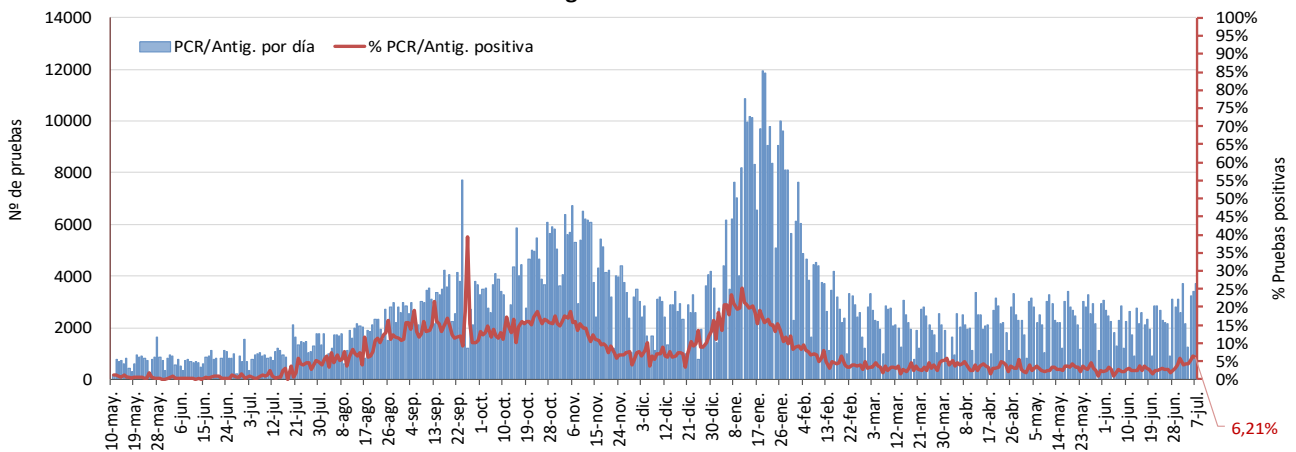


**Figura 3. Número de casos confirmados, alta epidemiológica (curados) y fallecidos acumulados COVID19 desde el 10 de mayo 2020. Región de Murcia.**



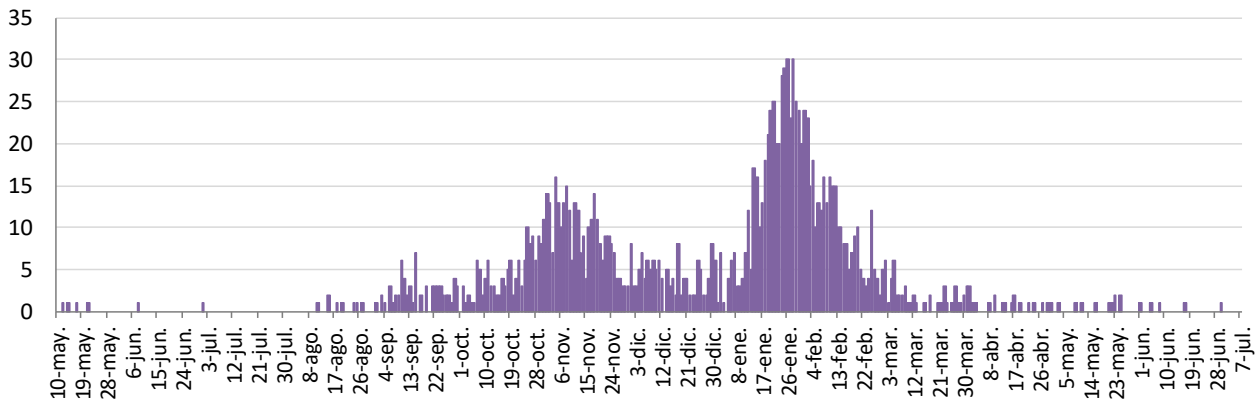
Fuente: Servicio de Epidemiología. D.G. Salud Pública y Adicciones.

**Figura 4. Número de pruebas PCR/Antígeno diarias COVID-19 desde el 10 de mayo 2020. Región de Murcia.**



Fuente: Servicio de Epidemiología. D.G. Salud Pública y Adicciones.

**Figura 5. Número de fallecidos COVID-19 desde el 10 de mayo 2020 confirmados por fecha de defunción. Región de Murcia.**



Fuente: Servicio de Epidemiología. D.G. Salud Pública y Adicciones.



**Tabla 1. Casos confirmados COVID-19 desde 10 mayo 2020 por municipio residencia.  
Región de Murcia**

Municipio	Población	Casos PCR/Ag.+ acum.	% Total casos	IA*	Casos PCR/Ag.+ últ.14 días		Casos PCR/Ag.+ últ. 7 días	
					Casos	IA*	Casos	IA*
Abanilla	6097	574	0,5%	9414,5	0	0,0	0	0,0
Abarán	13022	759	0,7%	5828,6	7	53,8	7	53,8
Águilas	35722	1413	1,2%	3955,5	28	78,4	19	53,2
Albudeite	1375	141	0,1%	10254,5	0	0,0	0	0,0
Alcantarilla	42345	2859	2,5%	6751,7	48	113,4	32	75,6
Alcázares, Los	16590	1170	1,0%	7052,4	43	259,2	38	229,1
Aledo	1031	41	0,0%	3976,7	0	0,0	0	0,0
Alguazas	9761	798	0,7%	8175,4	8	82,0	6	61,5
Alhama de Murcia	22160	1700	1,5%	7671,5	16	72,2	12	54,2
Archena	19428	1523	1,3%	7839,2	4	20,6	3	15,4
Beniel	11465	777	0,7%	6777,1	9	78,5	5	43,6
Blanca	6569	354	0,3%	5388,9	4	60,9	0	0,0
Bullas	11553	670	0,6%	5799,4	13	112,5	3	26,0
Calasparra	10133	439	0,4%	4332,4	8	78,9	3	29,6
Campos del Río	2032	191	0,2%	9399,6	0	0,0	0	0,0
Caravaca de la Cruz	25688	2765	2,4%	10763,8	12	46,7	6	23,4
Cartagena	216108	12557	10,9%	5810,5	257	118,9	195	90,2
Cehegín	14769	983	0,9%	6655,8	8	54,2	3	20,3
Ceutí	12007	1068	0,9%	8894,8	14	116,6	8	66,6
Cieza	35283	2835	2,5%	8035,0	34	96,4	19	53,9
Fortuna	10289	1142	1,0%	11099,2	4	38,9	1	9,7
Fuente Álamo de Murcia	16787	1288	1,1%	7672,6	16	95,3	10	59,6
Jumilla	25994	3187	2,8%	12260,5	31	119,3	22	84,6
Librilla	5325	278	0,2%	5220,7	14	262,9	13	244,1
Lorca	95515	8249	7,2%	8636,3	64	67,0	38	39,8
Lorquí	7246	591	0,5%	8156,2	11	151,8	7	96,6
Mazarrón	32839	1619	1,4%	4930,1	106	322,8	79	240,6
Molina de Segura	73095	5128	4,4%	7015,5	98	134,1	62	84,8
Moratalla	7804	825	0,7%	10571,5	5	64,1	4	51,3
Mula	17021	1623	1,4%	9535,3	31	182,1	25	146,9
Murcia	459403	34993	30,4%	7617,1	472	102,7	285	62,0
Ojós	510	14	0,0%	2745,1	0	0,0	0	0,0
Pliego	3843	193	0,2%	5022,1	4	104,1	4	104,1
Puerto Lumbreras	15780	885	0,8%	5608,4	4	25,3	2	12,7
Ricote	1253	90	0,1%	7182,8	0	0,0	0	0,0
San Javier	33129	2235	1,9%	6746,4	36	108,7	28	84,5
San Pedro del Pinatar	25932	1765	1,5%	6806,3	16	61,7	12	46,3
Santomera	16270	1066	0,9%	6551,9	2	12,3	2	12,3
Torre-Pacheco	36464	3121	2,7%	8559,1	61	167,3	53	145,3
Torres de Cotillas, Las	21753	1693	1,5%	7782,8	29	133,3	18	82,7
Totana	32529	3648	3,2%	11214,6	26	79,9	9	27,7
Ulea	849	51	0,0%	6007,1	0	0,0	0	0,0
Unión, La	20538	1160	1,0%	5648,1	36	175,3	27	131,5
Villanueva del Río Segura	3111	253	0,2%	8132,4	1	32,1	0	0,0
Yecla	34834	3992	3,5%	11460,1	41	117,7	36	103,3
Otras CCAA		2536	2,2%		71		48	
Desconocido		8	0,0%		0		0	
<b>Región de Murcia</b>	<b>1511251</b>	<b>115250</b>	<b>100,0%</b>	<b>7626,1</b>	<b>1692</b>	<b>112,0</b>	<b>1144</b>	<b>75,7</b>

\*IA: Incidencia acumulada x100.000 habitantes

Fuente: Servicio de Epidemiología, Dirección General de Salud Pública y Adicciones



**Tabla 2. Casos confirmados COVID19 desde 10 de mayo 2020 y zona básica de pertenencia.**

**Región de Murcia**

Zona Básica Salud	Población	Casos PCR/Ag.+ acum.	IA*	Casos PCR/Ag.+ últ.14 días		Casos PCR/Ag.+ últ. 7 días	
				Casos	IA*	Casos	IA*
Abanilla	6097	561	9201,2	0	0,0	0	0,0
Abarán	13022	716	5498,4	6	46,1	6	46,1
Águilas / Norte	21066	760	3607,7	17	80,7	10	47,5
Águilas / Sur	14726	585	3972,6	10	67,9	9	61,1
Alcantarilla / Casco	18953	1053	5555,8	23	121,4	14	73,9
Alcantarilla / Sangonera	29675	2123	7154,2	34	114,6	26	87,6
Alguazas	9761	804	8236,9	8	82,0	6	61,5
Alhama de Murcia	22160	1644	7418,8	16	72,2	12	54,2
Archena	25151	1819	7232,3	5	19,9	3	11,9
Beniel	11465	750	6541,6	9	78,5	5	43,6
Blanca	6569	324	4932,3	2	30,4	0	0,0
Bullas	11553	657	5686,8	13	112,5	3	26,0
Calasparra	10500	438	4171,4	8	76,2	3	28,6
Caravaca	21031	2419	11502,1	10	47,5	6	28,5
Caravaca / Barranda	4825	269	5575,1	2	41,5	0	0,0
Cartagena / Casco Antiguo	17956	891	4962,1	32	178,2	19	105,8
Cartagena / Este	25564	1385	5417,8	17	66,5	12	46,9
Cartagena / Isaac Peral	22885	1411	6165,6	25	109,2	21	91,8
Cartagena / Los Barreros	10505	537	5111,9	10	95,2	9	85,7
Cartagena / Los Dolores	16511	1118	6771,2	31	187,8	22	133,2
Cartagena / Mar Menor	17156	665	3876,2	35	204,0	27	157,4
Cartagena / Molinos Marfagones	15823	754	4765,2	19	120,1	10	63,2
Cartagena / Oeste	21848	1146	5245,3	20	91,5	18	82,4
Cartagena / Pozo Estrecho	12930	600	4640,4	9	69,6	5	38,7
Cartagena / San Antón	18881	1314	6959,4	13	68,9	11	58,3
Cartagena / Santa Ana	19267	857	4448,0	7	36,3	7	36,3
Cartagena / Santa Lucía	10482	638	6086,6	7	66,8	6	57,2
Cartagena / La Manga	7008	215	3067,9	17	242,6	15	214,0
Cehegín	14402	926	6429,7	7	48,6	3	20,8
Ceutí	12007	1030	8578,3	15	124,9	9	75,0
Cieza / Este	18629	1439	7724,5	16	85,9	10	53,7
Cieza / Oeste	16654	1308	7854,0	18	108,1	9	54,0
Fortuna	10289	1126	10943,7	4	38,9	1	9,7
Fuente Álamo	16787	1258	7493,9	16	95,3	10	59,6
Jumilla	25994	3000	11541,1	29	111,6	21	80,8
La Unión	20720	1141	5506,8	36	173,7	27	130,3
Librilla	5325	280	5258,2	14	262,9	13	244,1
Lorca / Centro	18976	1873	9870,4	11	58,0	6	31,6
Lorca / La Paca	3289	304	9242,9	1	30,4	0	0,0
Lorca / San Diego	20568	2598	8464,2	13	42,4	8	26,1
Lorca / San José	25201	2132	8460,0	20	79,4	12	47,6
Lorca / Sutullena	14800	883	5966,2	12	81,1	7	47,3
Lorca San Cristóbal**	10126						
Lorquí	7246	574	7921,6	11	151,8	7	96,6
Los Alcázares	16590	1133	6829,4	42	253,2	37	223,0
Mazarrón	19721	931	4720,9	81	410,7	59	299,2
Mazarrón / Puerto	14492	661	4561,1	24	165,6	19	131,1



**Tabla 2. Casos confirmados COVID-19 desde 10 de mayo 2020 y zona básica pertenenc. (continuac.)**

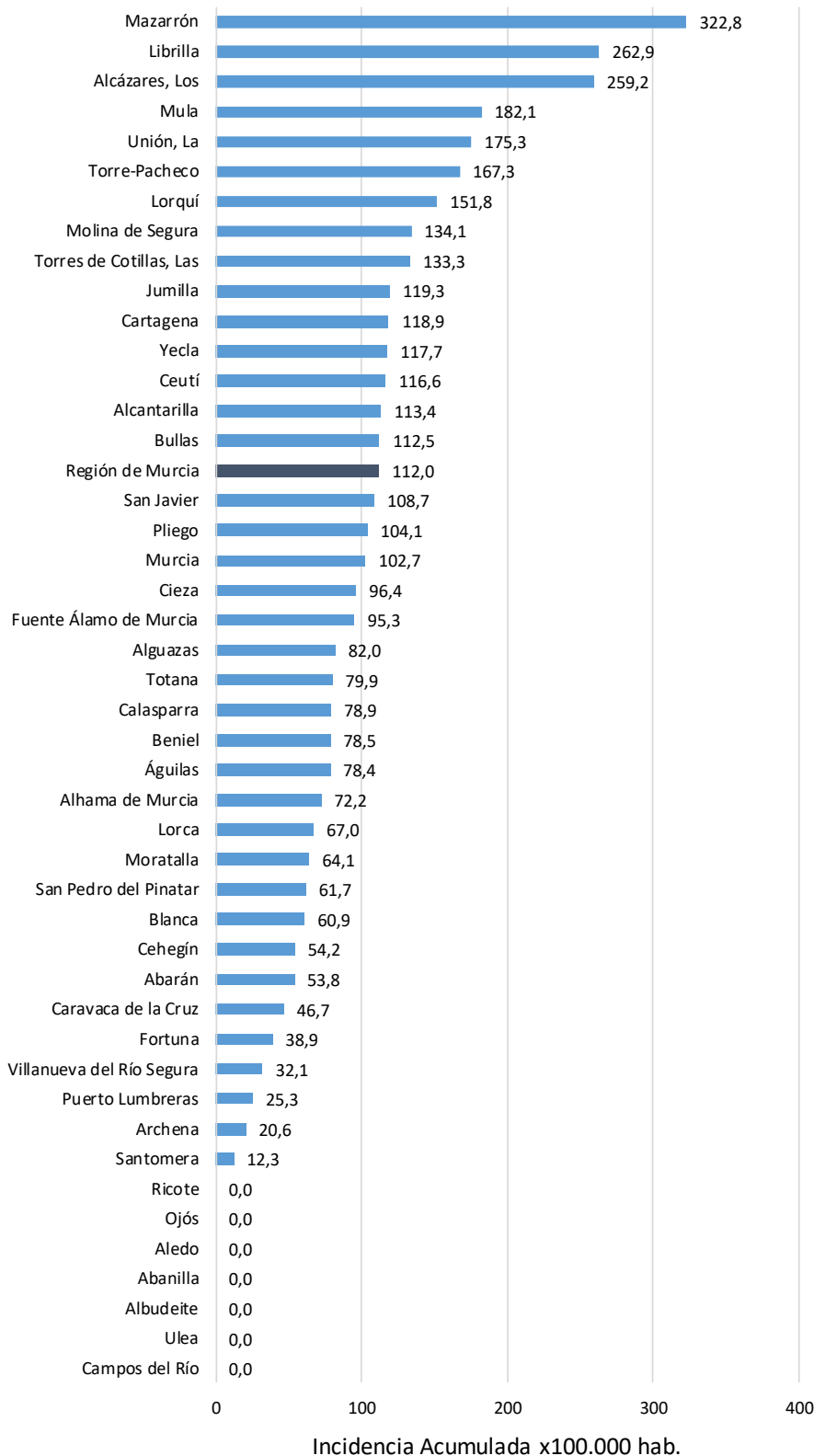
Zona Básica Salud	Población	Casos PCR/Ag.+ acum.	IA*	Casos PCR/Ag.+ últ.14 días		Casos PCR/Ag.+ últ. 7 días	
				Casos	IA*	Casos	IA*
Molina / Este	28685	835	2910,9	25	87,2	11	38,3
Molina / Norte	22282	1593	7149,3	20	89,8	16	71,8
Molina / Sur	22128	2374	10728,5	50	226,0	34	153,7
Moratalla	7636	790	10345,7	5	65,5	4	52,4
Mula	24271	2078	8561,7	35	144,2	29	119,5
Murcia / Algezares	13191	838	6352,8	13	98,6	5	37,9
Murcia / Aljucer	7778	523	6724,1	6	77,1	4	51,4
Murcia / Alquerías	14816	975	6580,7	6	40,5	5	33,7
Murcia / Barrio de El Carmen	16854	1657	9831,5	17	100,9	9	53,4
Murcia / Beniján	29061	1914	6586,1	26	89,5	21	72,3
Murcia / Cabezo de Torres	22100	1437	6502,3	26	117,6	16	72,4
Murcia / Campo de Cartagena	12193	603	4945,5	7	57,4	5	41,0
Murcia / Centro	19735	1135	5751,2	29	146,9	15	76,0
Murcia / El Palmar	24266	2132	8786,0	31	127,8	25	103,0
Murcia / El Ranero	12642	845	6684,1	13	102,8	10	79,1
Murcia / Espinardo	26919	1599	5940,0	26	96,6	13	48,3
Murcia / Floridabanca	10772	1003	9311,2	11	102,1	6	55,7
Murcia / Infante Juan Manuel	18358	1477	8045,5	22	119,8	12	65,4
Murcia / La Alberca	19336	1369	7080,1	12	62,1	9	46,5
Murcia / La Ñora	13351	929	6958,3	8	59,9	6	44,9
Murcia / Llano de Brujas	13450	973	7234,2	6	44,6	4	29,7
Murcia / Monteagudo	14497	783	5401,1	2	13,8	2	13,8
Murcia / Nonduermas	12942	849	6560,0	17	131,4	5	38,6
Murcia / Puente Tocinos	16741	1607	9599,2	14	83,6	11	65,7
Murcia / San Andrés	26759	2168	8101,9	54	201,8	26	97,2
Murcia / Sangonera la Verde	12508	965	7715,1	7	56,0	6	48,0
Murcia / Santa María de Gracia	12355	948	7673,0	17	137,6	9	72,8
Murcia / Santiago El Mayor	27707	1882	6792,5	25	90,2	19	68,6
Murcia / Santiago y Zairaiche**	16990						
Murcia / Vista Alegre	15847	2050	6243,0	32	97,5	17	51,8
Murcia / Vistabella	14978	1410	9413,8	8	53,4	6	40,1
Murcia / Zarandona	6974	499	7155,1	4	57,4	0	0,0
Puerto Lumbreras	18265	993	5436,6	8	43,8	6	32,8
San Javier	30865	2034	6590,0	28	90,7	23	74,5
San Pedro del Pinatar	25932	1694	6532,5	15	57,8	12	46,3
Santomera	16270	1042	6404,4	2	12,3	2	12,3
Torre Pacheco / Este	19182	1684	8779,1	36	187,7	32	166,8
Torre Pacheco / Oeste	17282	1360	7869,5	25	144,7	22	127,3
Torres de Cotillas	21753	1629	7488,6	25	114,9	15	69,0
Totana / Norte	19232	1931	10040,6	16	83,2	7	36,4
Totana / Sur	14328	1531	10685,4	10	69,8	2	14,0
Yecla / Este	18918	2237	11824,7	14	74,0	11	58,1
Yecla Oeste	15916	1679	10549,1	26	163,4	24	150,8
Otras CCAA		2536		71		48	
Desconocido		5610		67		37	
<b>Región de Murcia</b>	<b>1511251</b>	<b>115250</b>	<b>7626,1</b>	<b>1692</b>	<b>112,0</b>	<b>1144</b>	<b>75,7</b>

\*IA: Incidencia acumulada x100.000 hab. \*\* Los casos pertenecen a Murcia/Vista Alegre o Lorca/San Diego

Fuente: Servicio de Epidemiología, Dirección General de Salud Pública y Adicciones



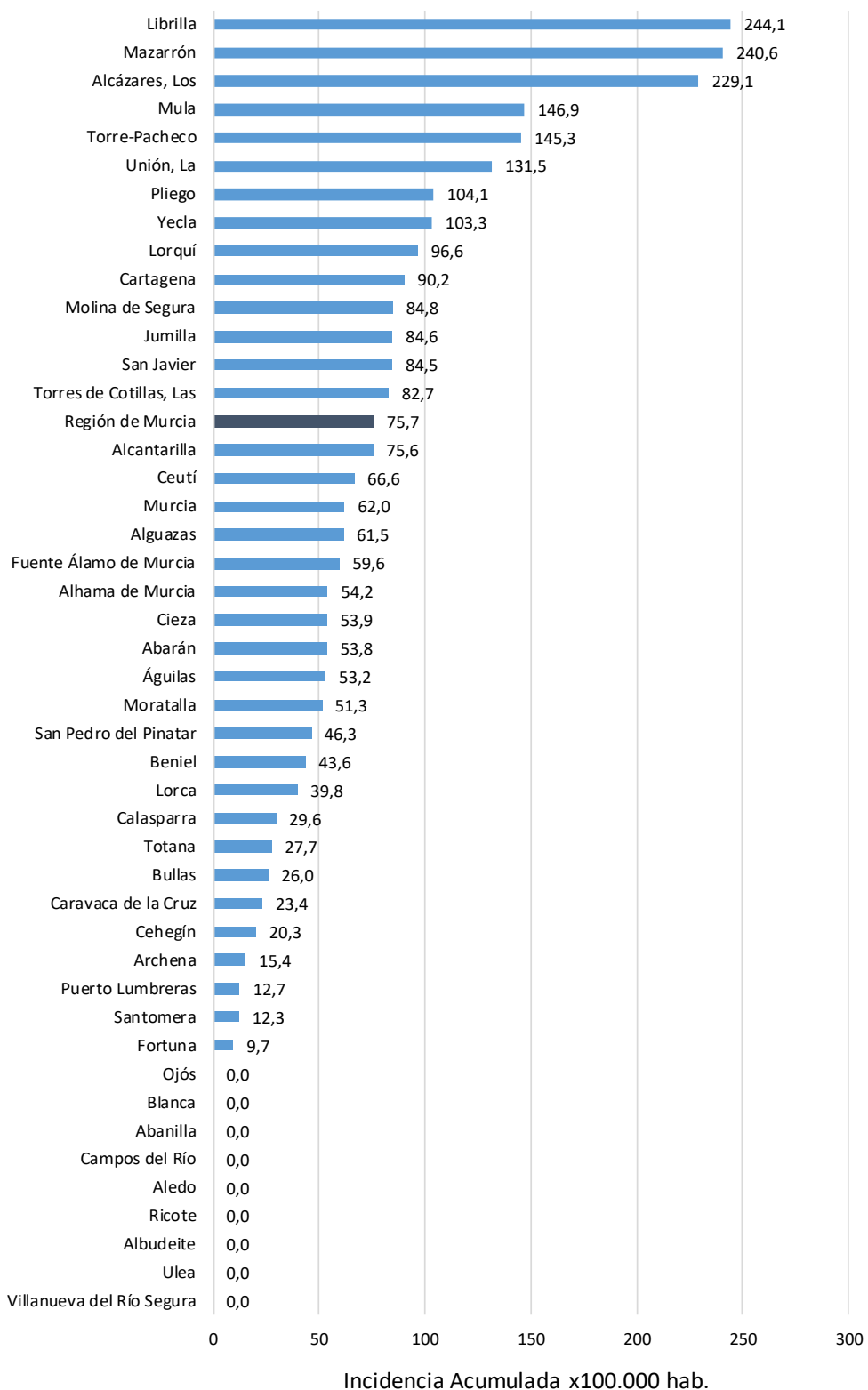
Figura 6. Incidencia acumulada x100.000 habitantes  
últimos 14 días según municipio de residencia.  
Región de Murcia



Fuente: Servicio de Epidemiología, Dirección General de Salud Pública y Adicciones



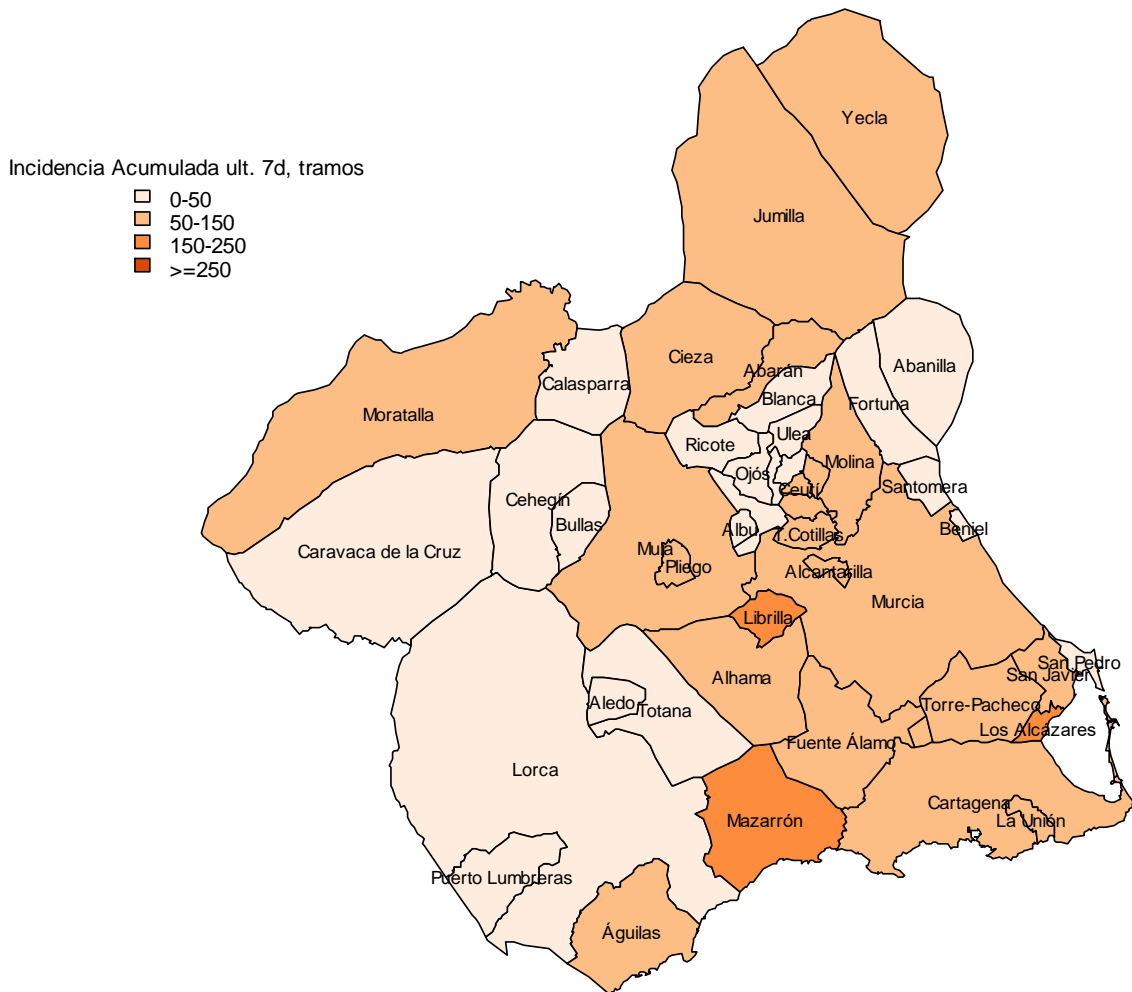
Figura 7. Incidencia acumulada x100.000 habitantes **últimos 7 días** según municipio de residencia.  
Región de Murcia



Fuente: Servicio de Epidemiología, Dirección General de Salud Pública y Adicciones

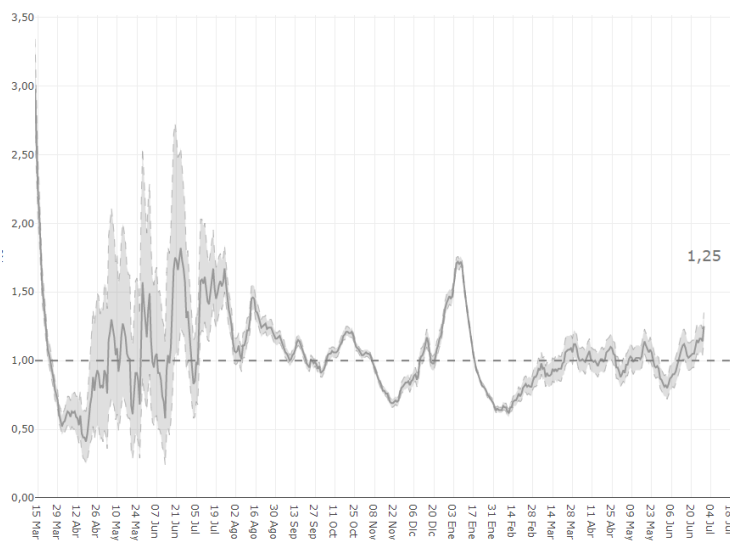


**Mapa 1. Incidencia acumulada/100 000 hab. COVID19 últimos 7 días por municipio de residencia. Región de Murcia**



Fuente: Servicio de Epidemiología, Dirección General de Salud Pública y Adicciones

**Figura 8. Número reproductivo básico instantáneo (Rt). Región de Murcia**



Fuente: RENAVE, Ministerio de Sanidad