

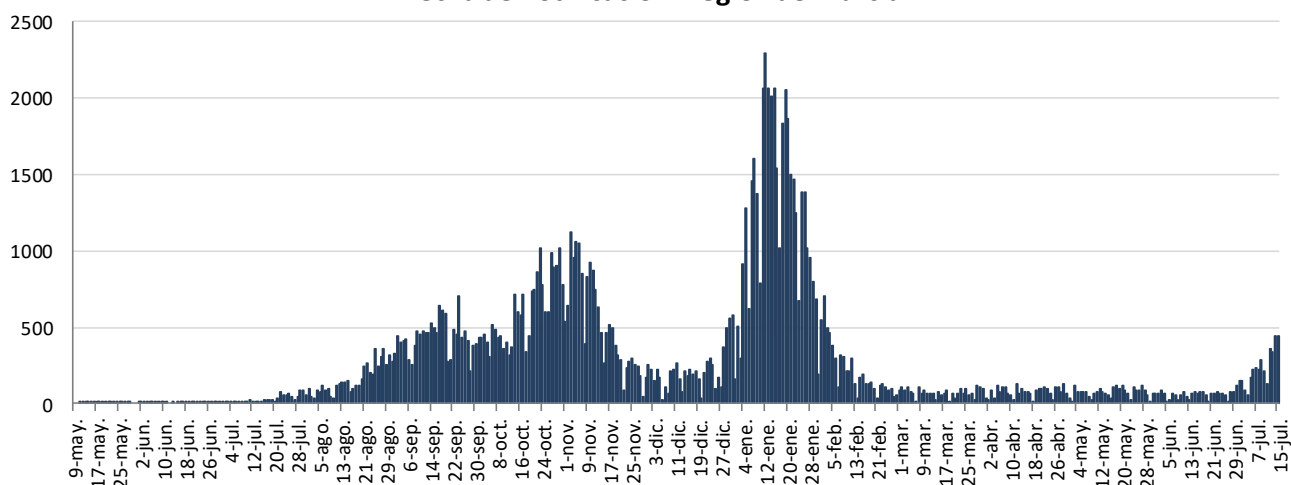


INFORME EPIDEMIOLÓGICO DIARIO COVID-19 EN LA REGIÓN DE MURCIA 16 de julio de 2021

En la Región de Murcia hasta la fecha se han diagnosticado 118352 casos de COVID-19. Los casos activos actualmente son 2730. Se encuentran hospitalizados 40 pacientes y de ellos, 11 en la UCI. El número total de fallecidos es de 1609.

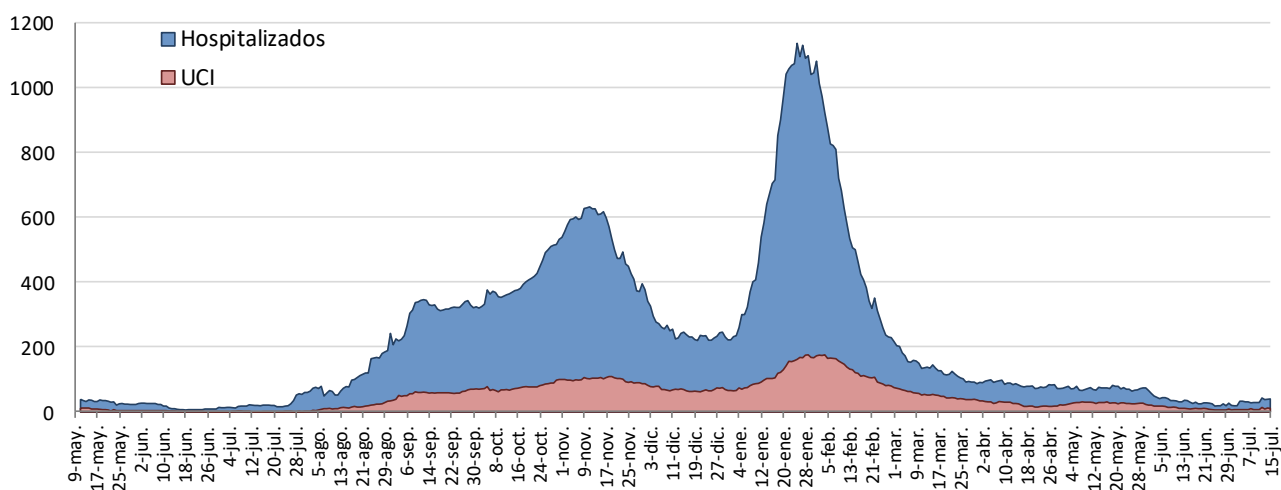
Importante resaltar que los **resultados son provisionales** y deben interpretarse con precaución por ser información dependiente del momento de su extracción. En las siguientes figuras y tablas se presentan con los datos epidemiológicos actualizados.

Figura 1. Número de casos confirmados COVID-19 desde el 10 de mayo 2020 por fecha de notificación. Región de Murcia.



Fuente: Servicio de Epidemiología. D.G. Salud Pública y Adicciones.

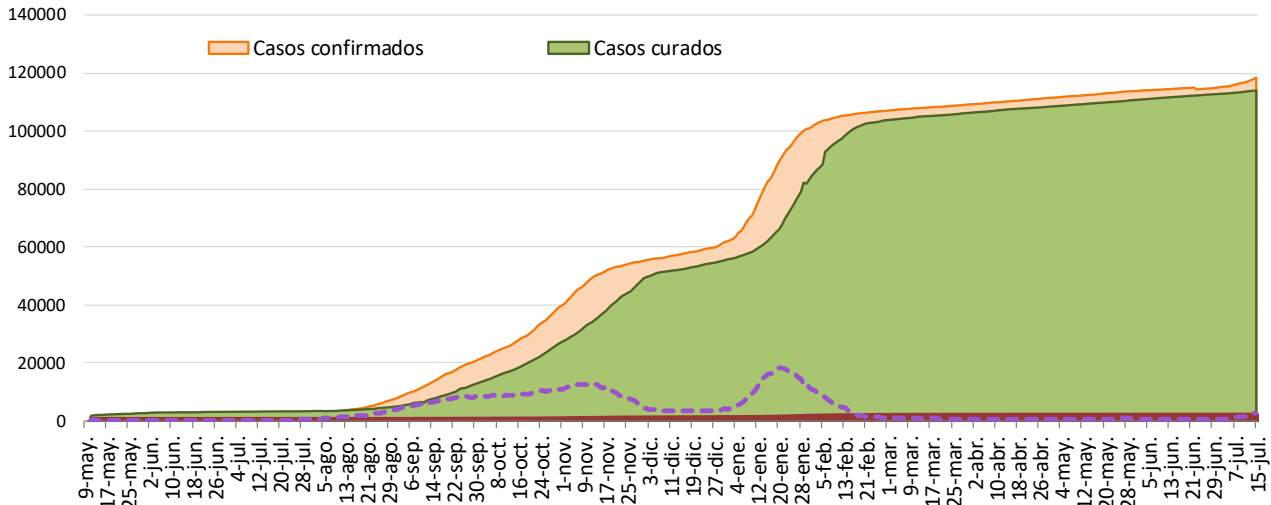
Figura 2. Número de personas que se encuentran hospitalizadas y en UCI diarias por COVID-19 (prevalencia) desde el 10 de mayo de 2020. Región de Murcia.



Fuente: Servicio de Epidemiología. D.G. Salud Pública y Adicciones.

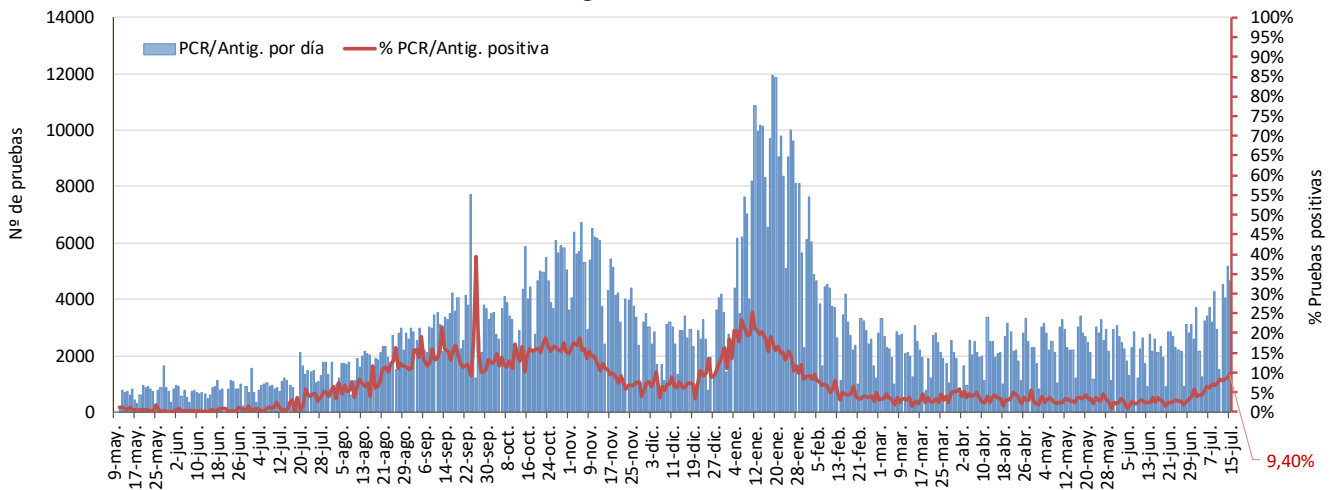


Figura 3. Número de casos confirmados, alta epidemiológica (curados) y fallecidos acumulados COVID19 desde el 10 de mayo 2020. Región de Murcia.



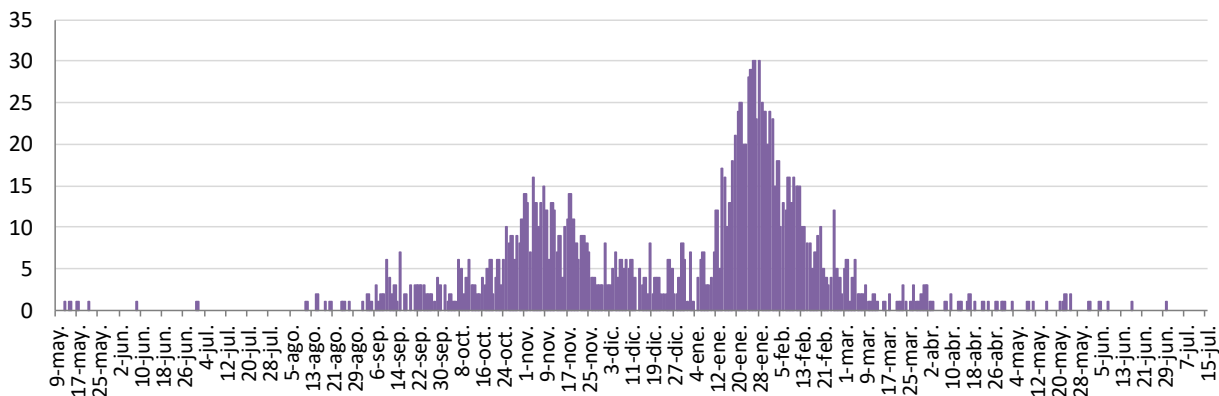
Fuente: Servicio de Epidemiología. D.G. Salud Pública y Adicciones.

Figura 4. Número de pruebas PCR/Antígeno diarias COVID-19 desde el 10 de mayo 2020. Región de Murcia.



Fuente: Servicio de Epidemiología. D.G. Salud Pública y Adicciones.

Figura 5. Número de fallecidos COVID-19 desde el 10 de mayo 2020 confirmados por fecha de defunción. Región de Murcia.



Fuente: Servicio de Epidemiología. D.G. Salud Pública y Adicciones.



**Tabla 1. Casos confirmados COVID-19 desde 10 mayo 2020 por municipio residencia.
Región de Murcia**

Municipio	Población	Casos PCR/Ag.+ acum.	% Total casos	IA*	Casos PCR/Ag.+ últ.14 días		Casos PCR/Ag.+ últ. 7 días	
					Casos	IA*	Casos	IA*
Abanilla	6097	578	0,5%	9480,1	4	65,6	4	65,6
Abarán	13022	778	0,7%	5974,5	26	199,7	16	122,9
Águilas	35722	1458	1,2%	4081,5	63	176,4	40	112,0
Albudeite	1375	142	0,1%	10327,3	1	72,7	1	72,7
Alcantarilla	42345	2924	2,5%	6905,2	95	224,3	61	144,1
Alcázares, Los	16590	1186	1,0%	7148,9	40	241,1	14	84,4
Aledo	1031	43	0,0%	4170,7	2	194,0	2	194,0
Alguazas	9761	807	0,7%	8267,6	15	153,7	8	82,0
Alhama de Murcia	22160	1744	1,5%	7870,0	55	248,2	38	171,5
Archena	19428	1558	1,3%	8019,4	37	190,4	31	159,6
Beniel	11465	801	0,7%	6986,5	27	235,5	15	130,8
Blanca	6569	363	0,3%	5526,0	9	137,0	9	137,0
Bullas	11553	686	0,6%	5937,9	18	155,8	13	112,5
Calasparra	10133	442	0,4%	4362,0	6	59,2	3	29,6
Campos del Río	2032	194	0,2%	9547,2	3	147,6	3	147,6
Caravaca de la Cruz	25688	2789	2,4%	10857,2	30	116,8	25	97,3
Cartagena	216108	13046	11,1%	6036,8	654	302,6	420	194,3
Cehégín	14769	988	0,8%	6689,7	7	47,4	4	27,1
Ceutí	12007	1081	0,9%	9003,1	20	166,6	8	66,6
Cieza	35283	2854	2,4%	8088,9	35	99,2	15	42,5
Fortuna	10289	1159	1,0%	11264,5	18	174,9	17	165,2
Fuente Álamo de Murcia	16787	1309	1,1%	7797,7	29	172,8	15	89,4
Jumilla	25994	3226	2,7%	12410,6	59	227,0	37	142,3
Librilla	5325	297	0,3%	5577,5	32	600,9	18	338,0
Lorca	95515	8324	7,1%	8714,9	108	113,1	68	71,2
Lorquí	7246	607	0,5%	8377,0	23	317,4	14	193,2
Mazarrón	32839	1732	1,5%	5274,2	177	539,0	101	307,6
Molina de Segura	73095	5309	4,5%	7263,2	229	313,3	157	214,8
Moratalla	7804	826	0,7%	10584,3	6	76,9	2	25,6
Mula	17021	1639	1,4%	9629,3	32	188,0	14	82,3
Murcia	459403	35750	30,3%	7781,8	986	214,6	677	147,4
Ojós	510	14	0,0%	2745,1	0	0,0	0	0,0
Pliego	3843	200	0,2%	5204,3	10	260,2	7	182,1
Puerto Lumbreras	15780	900	0,8%	5703,4	17	107,7	12	76,0
Ricote	1253	90	0,1%	7182,8	0	0,0	0	0,0
San Javier	33129	2287	1,9%	6903,3	77	232,4	48	144,9
San Pedro del Pinatar	25932	1827	1,5%	7045,3	72	277,6	57	219,8
Santomera	16270	1098	0,9%	6748,6	34	209,0	23	141,4
Torre-Pacheco	36464	3233	2,7%	8866,3	160	438,8	92	252,3
Torres de Cotillas, Las	21753	1717	1,5%	7893,2	41	188,5	20	91,9
Totana	32529	3686	3,1%	11331,4	47	144,5	31	95,3
Ulea	849	52	0,0%	6124,9	1	117,8	1	117,8
Unión, La	20538	1219	1,0%	5935,3	82	399,3	50	243,5
Villanueva del Río Segura	3111	260	0,2%	8357,4	7	225,0	7	225,0
Yecla	34834	4066	3,4%	11672,5	103	295,7	66	189,5
Otras CCAA		2686	2,3%		191		127	
Desconocido		8	0,0%		0		0	
Región de Murcia	1511251	117983	100,0%	7807,0	3688	244,0	2391	158,2

*IA: Incidencia acumulada x100.000 habitantes

Fuente: Servicio de Epidemiología, Dirección General de Salud Pública y Adicciones



Tabla 2. Casos confirmados COVID19 desde 10 de mayo 2020 y zona básica de pertenencia.

Región de Murcia

Zona Básica Salud	Población	Casos PCR/Ag.+ acum.	IA*	Casos PCR/Ag.+ últ.14 días		Casos PCR/Ag.+ últ. 7 días	
				Casos	IA*	Casos	IA*
Abanilla	6097	565	9266,9	4	65,6	4	65,6
Abarán	13022	736	5652,0	26	199,7	16	122,9
Águilas / Norte	21066	782	3712,1	32	151,9	20	94,9
Águilas / Sur	14726	606	4115,2	29	196,9	18	122,2
Alcantarilla / Casco	18953	1084	5719,4	43	226,9	29	153,0
Alcantarilla / Sangonera	29675	2177	7336,1	79	266,2	51	171,9
Alguazas	9761	811	8308,6	13	133,2	6	61,5
Alhama de Murcia	22160	1684	7599,3	51	230,1	35	157,9
Archena	25151	1863	7407,3	46	182,9	40	159,0
Beniel	11465	772	6733,5	25	218,1	14	122,1
Blanca	6569	332	5054,0	8	121,8	8	121,8
Bullas	11553	673	5825,3	18	155,8	13	112,5
Calasparra	10500	441	4200,0	6	57,1	3	28,6
Caravaca	21031	2441	11606,7	28	133,1	23	109,4
Caravaca / Barranda	4825	270	5595,9	1	20,7	1	20,7
Cartagena / Casco Antiguo	17956	932	5190,5	56	311,9	37	206,1
Cartagena / Este	25564	1430	5593,8	57	223,0	42	164,3
Cartagena / Isaac Peral	22885	1481	6471,5	85	371,4	59	257,8
Cartagena / Los Barreros	10505	550	5235,6	21	199,9	8	76,2
Cartagena / Los Dolores	16511	1164	7049,8	66	399,7	36	218,0
Cartagena / Mar Menor	17156	703	4097,7	61	355,6	36	209,8
Cartagena / Molinos Marfagones	15823	796	5030,7	51	322,3	33	208,6
Cartagena / Oeste	21848	1179	5396,4	47	215,1	30	137,3
Cartagena / Pozo Estrecho	12930	626	4841,5	32	247,5	27	208,8
Cartagena / San Antón	18881	1360	7203,0	56	296,6	33	174,8
Cartagena / Santa Ana	19267	894	4640,1	43	223,2	32	166,1
Cartagena / Santa Lucía	10482	657	6267,9	23	219,4	18	171,7
Cartagena / La Manga	7008	234	3339,0	32	456,6	17	242,6
Cehegín	14402	931	6464,4	7	48,6	4	27,8
Ceutí	12007	1041	8669,9	19	158,2	6	50,0
Cieza / Este	18629	1443	7746,0	12	64,4	3	16,1
Cieza / Oeste	16654	1323	7944,0	23	138,1	12	72,1
Fortuna	10289	1143	11109,0	18	174,9	17	165,2
Fuente Álamo	16787	1278	7613,0	28	166,8	14	83,4
Jumilla	25994	3039	11691,2	58	223,1	37	142,3
La Unión	20720	1197	5777,0	79	381,3	48	231,7
Librilla	5325	298	5596,2	31	582,2	17	319,2
Lorca / Centro	18976	1895	9986,3	26	137,0	19	100,1
Lorca / La Paca	3289	305	9273,3	1	30,4	1	30,4
Lorca / San Diego	20568	2618	8529,4	28	91,2	19	61,9
Lorca / San José	25201	2149	8527,4	28	111,1	16	63,5
Lorca / Sutullena	14800	893	6033,8	17	114,9	8	54,1
Lorca San Cristóbal**	10126						
Lorquí	7246	590	8142,4	23	317,4	14	193,2
Los Alcázares	16590	1147	6913,8	38	229,1	12	72,3
Mazarrón	19721	1021	5177,2	140	709,9	81	410,7
Mazarrón / Puerto	14492	683	4712,9	36	248,4	19	131,1



Tabla 2. Casos confirmados COVID-19 desde 10 de mayo 2020 y zona básica pertenenc. (continuac.)

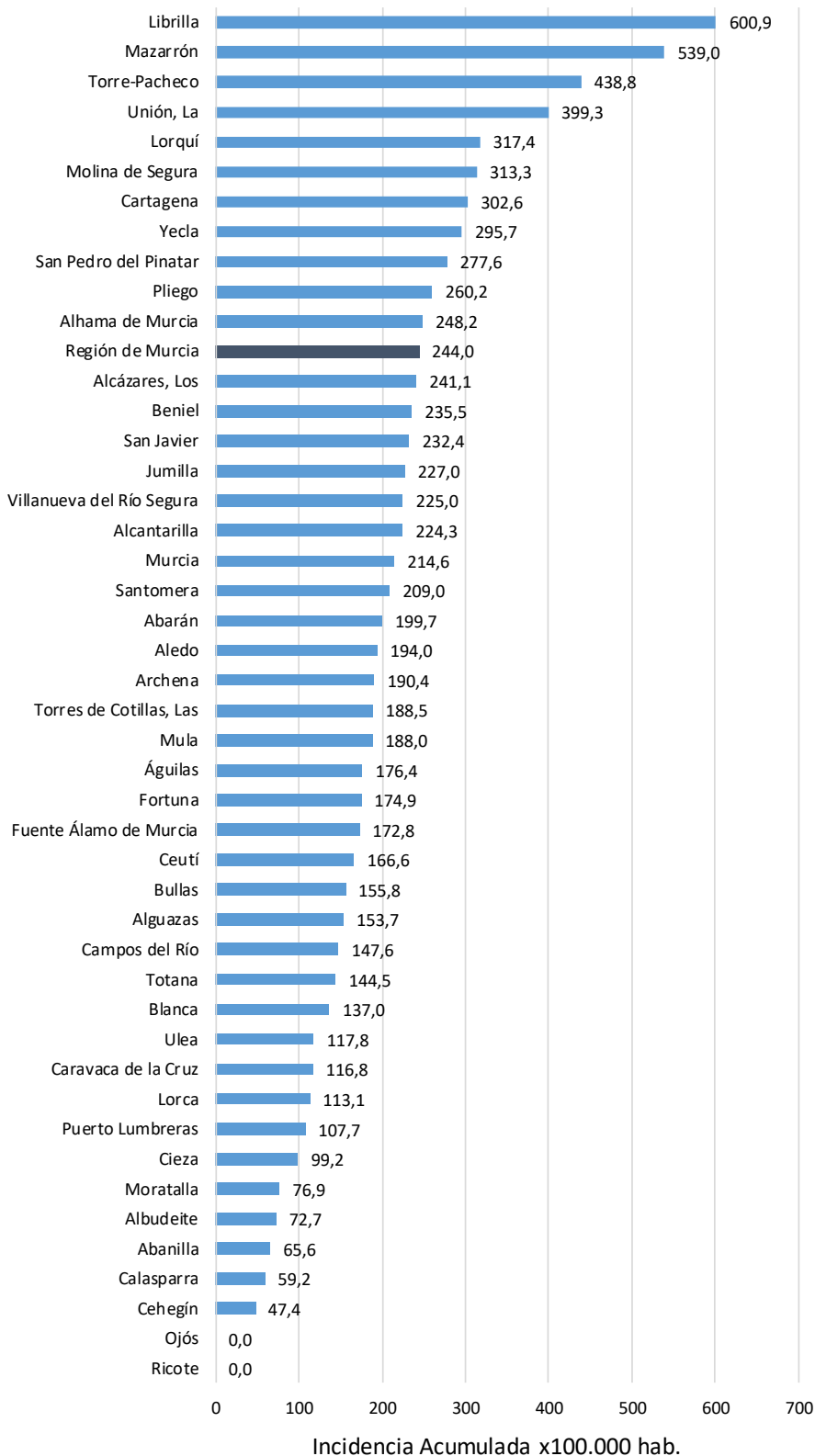
Zona Básica Salud	Población	Casos PCR/Ag.+ acum.	IA*	Casos PCR/Ag.+ últ.14 días		Casos PCR/Ag.+ últ. 7 días	
				Casos	IA*	Casos	IA*
Molina / Este	28685	858	2991,1	28	97,6	20	69,7
Molina / Norte	22282	1645	7382,6	65	291,7	47	210,9
Molina / Sur	22128	2468	11153,3	123	555,9	82	370,6
Moratalla	7636	791	10358,8	6	78,6	2	26,2
Mula	24271	2103	8664,7	44	181,3	23	94,8
Murcia / Algezares	13191	852	6458,9	17	128,9	11	83,4
Murcia / Aljucer	7778	531	6826,9	12	154,3	6	77,1
Murcia / Alquerías	14816	1012	6830,5	39	263,2	35	236,2
Murcia / Barrio de El Carmen	16854	1683	9985,8	34	201,7	22	130,5
Murcia / Beniján	29061	1946	6696,3	49	168,6	30	103,2
Murcia / Cabezo de Torres	22100	1482	6705,9	56	253,4	39	176,5
Murcia / Campo de Cartagena	12193	627	5142,3	29	237,8	22	180,4
Murcia / Centro	19735	1170	5928,6	45	228,0	31	157,1
Murcia / El Palmar	24266	2155	8880,7	42	173,1	21	86,5
Murcia / El Ranero	12642	859	6794,8	19	150,3	12	94,9
Murcia / Espinardo	26919	1627	6044,1	40	148,6	24	89,2
Murcia / Floridabanca	10772	1018	9450,4	19	176,4	15	139,2
Murcia / Infante Juan Manuel	18358	1510	8225,3	45	245,1	28	152,5
Murcia / La Alberca	19336	1390	7188,7	29	150,0	19	98,3
Murcia / La Ñora	13351	948	7100,6	25	187,3	19	142,3
Murcia / Llano de Brujas	13450	987	7338,3	18	133,8	14	104,1
Murcia / Monteagudo	14497	797	5497,7	17	117,3	15	103,5
Murcia / Nonduermas	12942	867	6699,1	23	177,7	16	123,6
Murcia / Puente Tocinos	16741	1629	9730,6	29	173,2	18	107,5
Murcia / San Andrés	26759	2217	8285,1	72	269,1	48	179,4
Murcia / Sangonera la Verde	12508	975	7795,0	14	111,9	10	79,9
Murcia / Santa María de Gracia	12355	988	7996,8	47	380,4	34	275,2
Murcia / Santiago El Mayor	27707	1922	6936,9	60	216,6	36	129,9
Murcia / Santiago y Zairaiche**	16990						
Murcia / Vista Alegre	15847	2108	6419,6	72	219,3	51	155,3
Murcia / Vistabella	14978	1434	9574,0	27	180,3	20	133,5
Murcia / Zarandona	6974	509	7298,5	10	143,4	10	143,4
Puerto Lumbreras	18265	1011	5535,2	22	120,4	15	82,1
San Javier	30865	2081	6742,3	67	217,1	43	139,3
San Pedro del Pinatar	25932	1749	6744,6	65	250,7	51	196,7
Santomera	16270	1072	6588,8	32	196,7	21	129,1
Torre Pacheco / Este	19182	1742	9081,4	85	443,1	48	250,2
Torre Pacheco / Oeste	17282	1408	8147,2	70	405,0	40	231,5
Torres de Cotillas	21753	1653	7599,0	38	174,7	20	91,9
Totana / Norte	19232	1959	10186,1	35	182,0	23	119,6
Totana / Sur	14328	1543	10769,1	14	97,7	10	69,8
Yecla / Este	18918	2277	12036,2	49	259,0	36	190,3
Yecla Oeste	15916	1710	10743,9	50	314,1	28	175,9
Otras CCAA		2686		191		127	
Desconocido		5747		164		113	
Región de Murcia	1511251	117983	7807,0	3688	244,0	2391	158,2

*IA: Incidencia acumulada x100.000 hab. ** Los casos pertenecen a Murcia/Vista Alegre o Lorca/San Diego

Fuente: Servicio de Epidemiología, Dirección General de Salud Pública y Adicciones



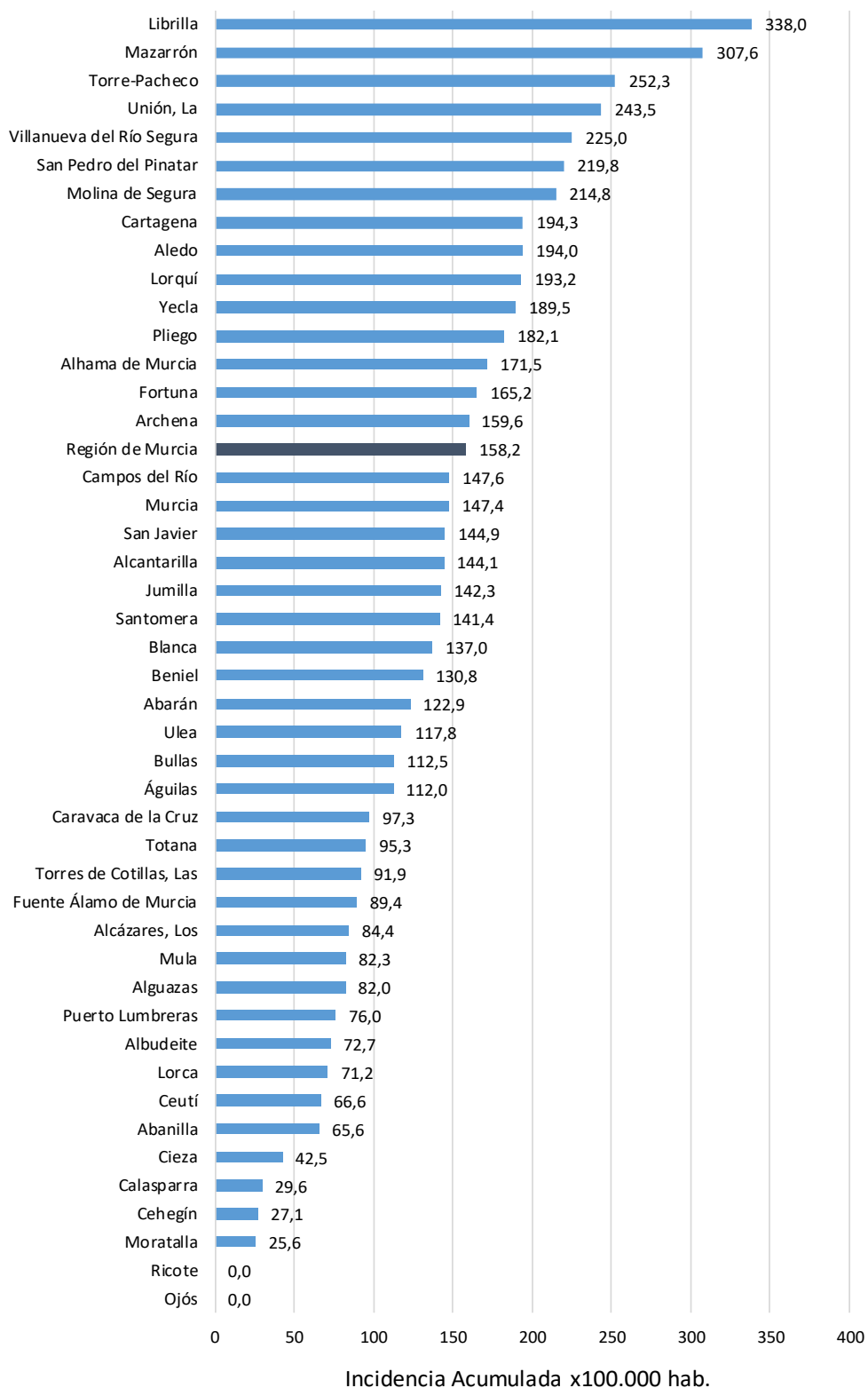
Figura 6. Incidencia acumulada x100.000 habitantes
últimos 14 días según municipio de residencia.
Región de Murcia



Fuente: Servicio de Epidemiología, Dirección General de Salud Pública y Adicciones



Figura 7. Incidencia acumulada x100.000 habitantes últimos 7 días según municipio de residencia. Región de Murcia



Fuente: Servicio de Epidemiología, Dirección General de Salud Pública y Adicciones

