

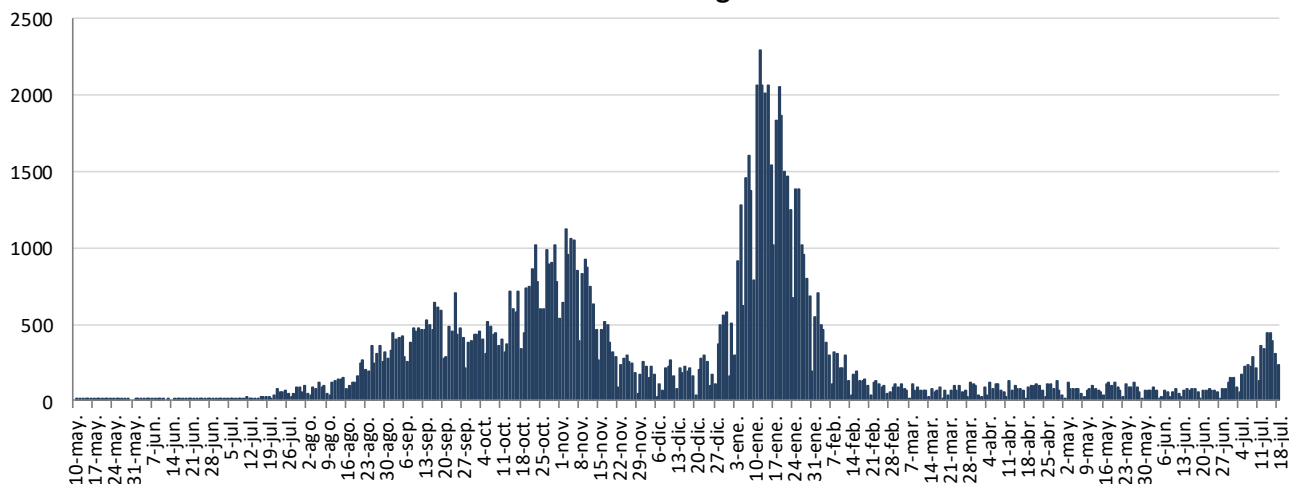


## INFORME EPIDEMIOLÓGICO DIARIO COVID-19 EN LA REGIÓN DE MURCIA 19 de julio de 2021

En la Región de Murcia hasta la fecha se han diagnosticado 119296 casos de COVID-19. Los casos activos actualmente son 3017. Se encuentran hospitalizados 45 pacientes y de ellos, 7 en la UCI. El número total de fallecidos es de 1609.

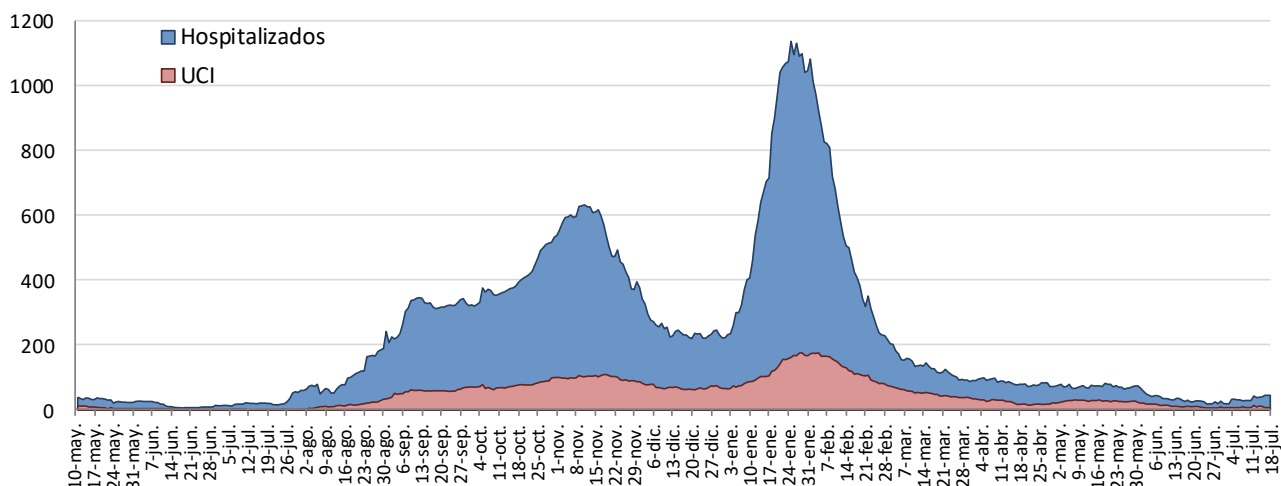
Importante resaltar que los **resultados son provisionales** y deben interpretarse con precaución por ser información dependiente del momento de su extracción. En las siguientes figuras y tablas se presentan con los datos epidemiológicos actualizados.

**Figura 1. Número de casos confirmados COVID-19 desde el 10 de mayo 2020 por fecha de notificación. Región de Murcia.**



Fuente: Servicio de Epidemiología. D.G. Salud Pública y Adicciones.

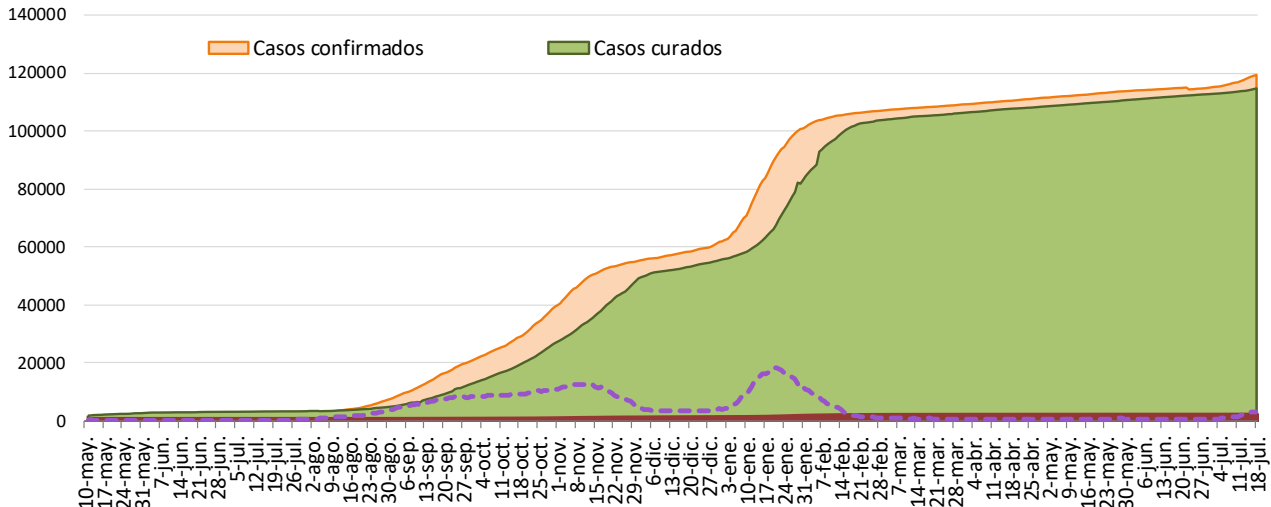
**Figura 2. Número de personas que se encuentran hospitalizadas y en UCI diarias por COVID-19 (prevalencia) desde el 10 de mayo de 2020. Región de Murcia.**



Fuente: Servicio de Epidemiología. D.G. Salud Pública y Adicciones.

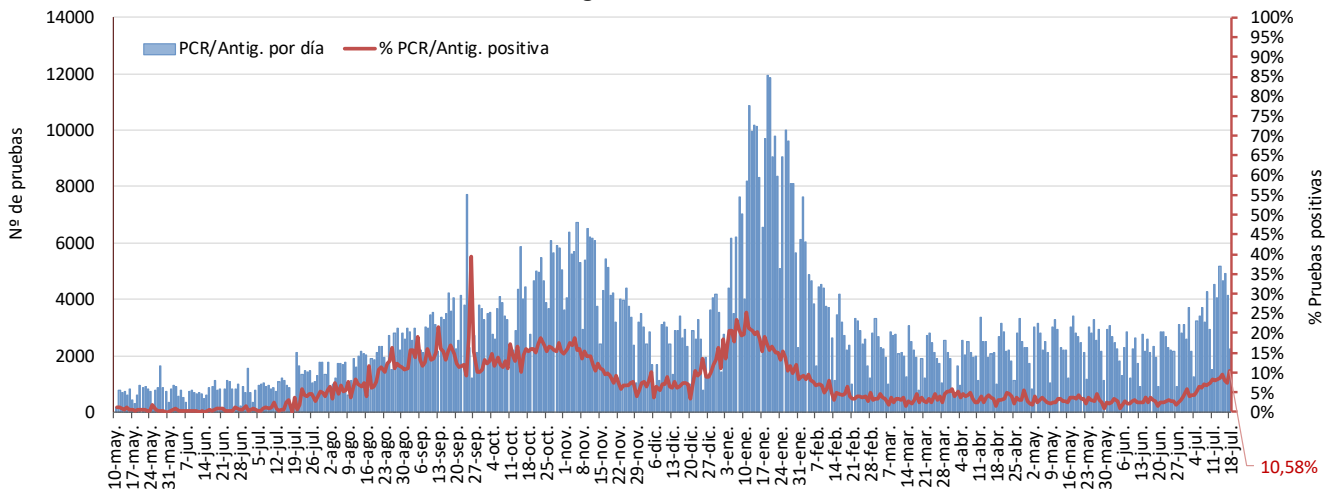


**Figura 3. Número de casos confirmados, alta epidemiológica (curados) y fallecidos acumulados COVID19 desde el 10 de mayo 2020. Región de Murcia.**



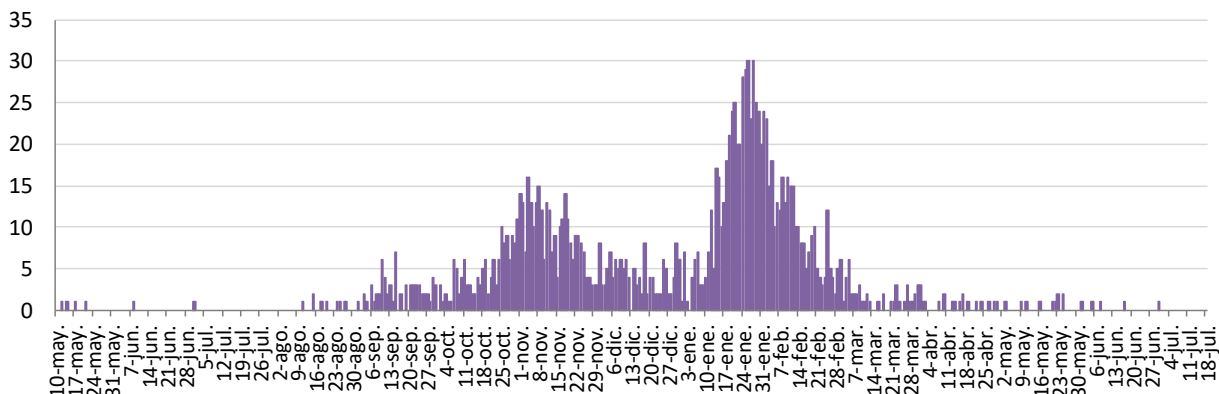
Fuente: Servicio de Epidemiología. D.G. Salud Pública y Adicciones.

**Figura 4. Número de pruebas PCR/Antígeno diarias COVID-19 desde el 10 de mayo 2020. Región de Murcia.**



Fuente: Servicio de Epidemiología. D.G. Salud Pública y Adicciones.

**Figura 5. Número de fallecidos COVID-19 desde el 10 de mayo 2020 confirmados por fecha de defunción. Región de Murcia.**



Fuente: Servicio de Epidemiología. D.G. Salud Pública y Adicciones.



**Tabla 1. Casos confirmados COVID-19 desde 10 mayo 2020 por municipio residencia.  
Región de Murcia**

Municipio	Población	Casos PCR/Ag.+ acum.	% Total casos	IA*	Casos PCR/Ag.+ últ.14 días		Casos PCR/Ag.+ últ. 7 días	
					Casos	IA*	Casos	IA*
Abanilla	6097	578	0,5%	9480,1	4	65,6	4	65,6
Abarán	13022	782	0,7%	6005,2	29	222,7	17	130,5
Águilas	35722	1480	1,2%	4143,1	82	229,6	49	137,2
Albudeite	1375	142	0,1%	10327,3	1	72,7	1	72,7
Alcantarilla	42345	2954	2,5%	6976,0	111	262,1	77	181,8
Alcázares, Los	16590	1192	1,0%	7185,1	27	162,7	18	108,5
Aledo	1031	44	0,0%	4267,7	3	291,0	3	291,0
Alguazas	9761	807	0,7%	8267,6	13	133,2	3	30,7
Alhama de Murcia	22160	1756	1,5%	7924,2	64	288,8	40	180,5
Archena	19428	1573	1,3%	8096,6	53	272,8	37	190,4
Beniel	11465	805	0,7%	7021,4	32	279,1	14	122,1
Blanca	6569	369	0,3%	5617,3	15	228,3	15	228,3
Bullas	11553	686	0,6%	5937,9	17	147,1	9	77,9
Calasparra	10133	446	0,4%	4401,5	7	69,1	6	59,2
Campos del Río	2032	194	0,2%	9547,2	3	147,6	3	147,6
Caravaca de la Cruz	25688	2804	2,4%	10915,6	45	175,2	39	151,8
Cartagena	216108	13317	11,2%	6162,2	872	403,5	558	258,2
Cehégín	14769	989	0,8%	6696,5	6	40,6	5	33,9
Ceutí	12007	1083	0,9%	9019,7	21	174,9	8	66,6
Cieza	35283	2866	2,4%	8122,9	43	121,9	25	70,9
Fortuna	10289	1165	1,0%	11322,8	24	233,3	23	223,5
Fuente Álamo de Murcia	16787	1321	1,1%	7869,2	39	232,3	24	143,0
Jumilla	25994	3240	2,7%	12464,4	66	253,9	42	161,6
Librilla	5325	301	0,3%	5652,6	35	657,3	20	375,6
Lorca	95515	8361	7,0%	8753,6	128	134,0	91	95,3
Lorquí	7246	609	0,5%	8404,6	25	345,0	11	151,8
Mazarrón	32839	1767	1,5%	5380,8	190	578,6	91	277,1
Molina de Segura	73095	5359	4,5%	7331,6	264	361,2	167	228,5
Moratalla	7804	829	0,7%	10622,8	8	102,5	4	51,3
Mula	17021	1645	1,4%	9664,5	31	182,1	16	94,0
Murcia	459403	35999	30,3%	7836,0	1170	254,7	762	165,9
Ojós	510	14	0,0%	2745,1	0	0,0	0	0,0
Pliego	3843	201	0,2%	5230,3	11	286,2	7	182,1
Puerto Lumbreras	15780	907	0,8%	5747,8	23	145,8	13	82,4
Ricote	1253	90	0,1%	7182,8	0	0,0	0	0,0
San Javier	33129	2309	1,9%	6969,7	94	283,7	66	199,2
San Pedro del Pinatar	25932	1837	1,5%	7083,9	81	312,4	56	215,9
Santomera	16270	1103	0,9%	6779,3	38	233,6	20	122,9
Torre-Pacheco	36464	3252	2,7%	8918,4	157	430,6	78	213,9
Torres de Cotillas, Las	21753	1722	1,4%	7916,1	39	179,3	17	78,2
Totana	32529	3698	3,1%	11368,3	55	169,1	31	95,3
Ulea	849	54	0,0%	6360,4	3	353,4	3	353,4
Unión, La	20538	1252	1,1%	6096,0	110	535,6	70	340,8
Villanueva del Río Segura	3111	263	0,2%	8453,9	10	321,4	8	257,2
Yecla	34834	4090	3,4%	11741,4	120	344,5	62	178,0
Otras CCAA		2741	2,3%		234		134	
Desconocido		8	0,0%		0		0	
<b>Región de Murcia</b>	<b>1511251</b>	<b>119004</b>	<b>100,0%</b>	<b>7874,5</b>	<b>4403</b>	<b>291,3</b>	<b>2747</b>	<b>181,8</b>

\*IA: Incidencia acumulada x100.000 habitantes

Fuente: Servicio de Epidemiología, Dirección General de Salud Pública y Adicciones



**Tabla 2. Casos confirmados COVID19 desde 10 de mayo 2020 y zona básica de pertenencia.**

**Región de Murcia**

Zona Básica Salud	Población	Casos PCR/Ag.+ acum.	IA*	Casos PCR/Ag.+ últ.14 días		Casos PCR/Ag.+ últ. 7 días	
				Casos	IA*	Casos	IA*
Abanilla	6097	565	9266,9	4	65,6	4	65,6
Abarán	13022	740	5682,7	29	222,7	17	130,5
Águilas / Norte	21066	796	3778,6	45	213,6	28	132,9
Águilas / Sur	14726	614	4169,5	35	237,7	19	129,0
Alcantarilla / Casco	18953	1097	5788,0	50	263,8	35	184,7
Alcantarilla / Sangonera	29675	2198	7406,9	91	306,7	58	195,5
Alguazas	9761	811	8308,6	11	112,7	3	30,7
Alhama de Murcia	22160	1692	7635,4	56	252,7	34	153,4
Archena	25151	1882	7482,8	66	262,4	49	194,8
Beniel	11465	776	6768,4	30	261,7	13	113,4
Blanca	6569	338	5145,4	14	213,1	14	213,1
Bullas	11553	673	5825,3	17	147,1	9	77,9
Calasparra	10500	445	4238,1	7	66,7	6	57,1
Caravaca	21031	2455	11673,2	42	199,7	36	171,2
Caravaca / Barranda	4825	271	5616,6	2	41,5	2	41,5
Cartagena / Casco Antiguo	17956	949	5285,1	67	373,1	41	228,3
Cartagena / Este	25564	1461	5715,1	85	332,5	60	234,7
Cartagena / Isaac Peral	22885	1510	6598,2	109	476,3	73	319,0
Cartagena / Los Barreros	10505	564	5368,9	34	323,7	21	199,9
Cartagena / Los Dolores	16511	1188	7195,2	80	484,5	46	278,6
Cartagena / Mar Menor	17156	731	4260,9	80	466,3	53	308,9
Cartagena / Molinos Marfagones	15823	819	5176,0	72	455,0	45	284,4
Cartagena / Oeste	21848	1199	5487,9	64	292,9	38	173,9
Cartagena / Pozo Estrecho	12930	638	4934,3	42	324,8	33	255,2
Cartagena / San Antón	18881	1390	7361,9	80	423,7	52	275,4
Cartagena / Santa Ana	19267	912	4733,5	61	316,6	40	207,6
Cartagena / Santa Lucía	10482	663	6325,1	29	276,7	19	181,3
Cartagena / La Manga	7008	242	3453,2	37	528,0	20	285,4
Cehegín	14402	932	6471,3	6	41,7	5	34,7
Ceutí	12007	1043	8686,6	19	158,2	6	50,0
Cieza / Este	18629	1450	7783,6	16	85,9	9	48,3
Cieza / Oeste	16654	1328	7974,1	27	162,1	16	96,1
Fortuna	10289	1149	11167,3	24	233,3	23	223,5
Fuente Álamo	16787	1290	7684,5	38	226,4	23	137,0
Jumilla	25994	3052	11741,2	64	246,2	41	157,7
La Unión	20720	1231	5941,1	108	521,2	69	333,0
Librilla	5325	302	5671,4	34	638,5	19	356,8
Lorca / Centro	18976	1904	10033,7	32	168,6	26	137,0
Lorca / La Paca	3289	309	9395,0	5	152,0	5	152,0
Lorca / San Diego	20568	2627	8558,7	32	104,3	26	84,7
Lorca / San José	25201	2155	8551,2	31	123,0	16	63,5
Lorca / Sutullena	14800	901	6087,8	20	135,1	15	101,4
Lorca San Cristóbal**	10126						
Lorquí	7246	591	8156,2	24	331,2	10	138,0
Los Alcázares	16590	1152	6943,9	25	150,7	15	90,4
Mazarrón	19721	1049	5319,2	150	760,6	70	355,0
Mazarrón / Puerto	14492	690	4761,2	39	269,1	20	138,0



**Tabla 2. Casos confirmados COVID-19 desde 10 de mayo 2020 y zona básica pertenenc. (continuac.)**

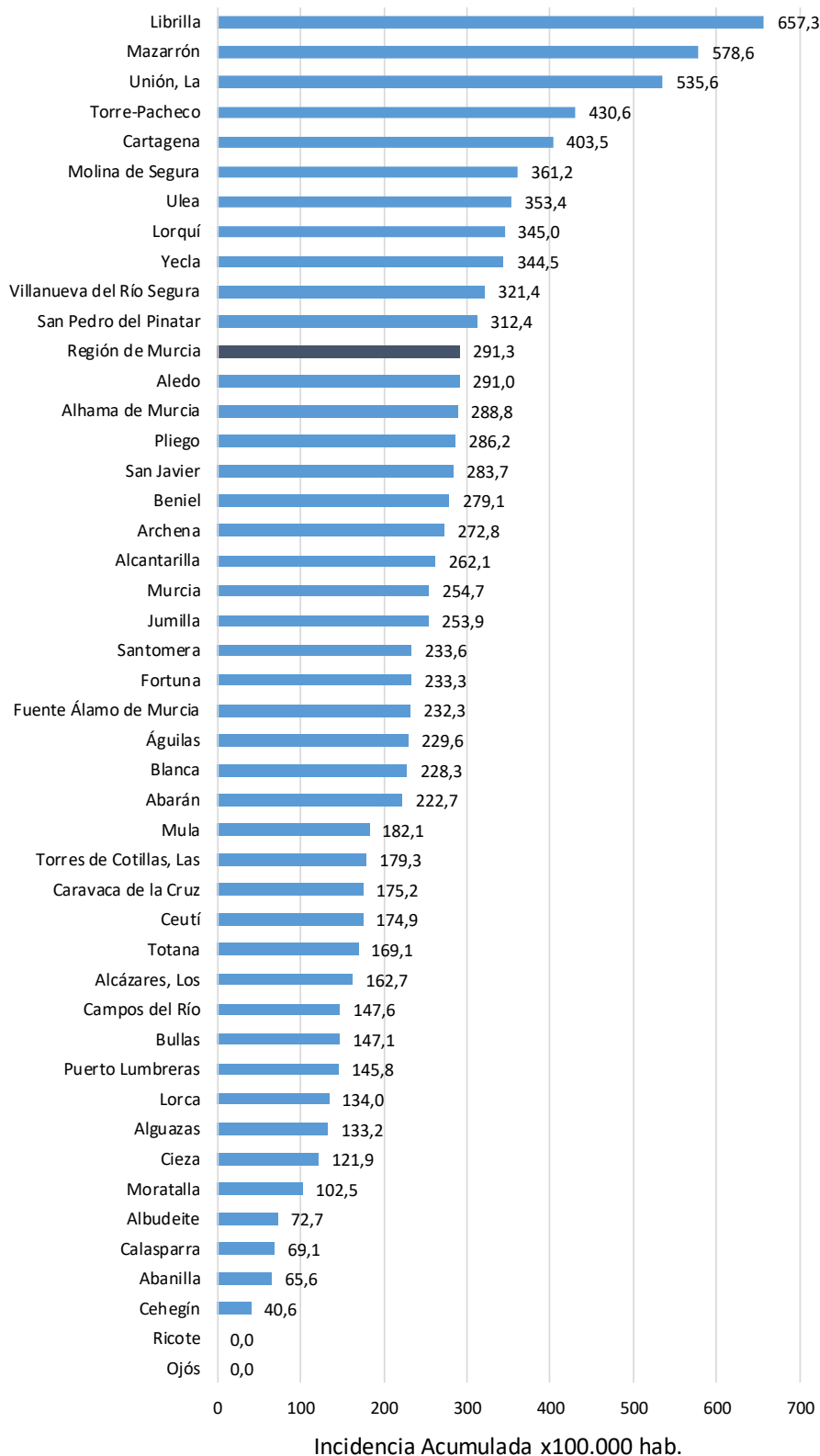
Zona Básica Salud	Población	Casos PCR/Ag.+ acum.	IA*	Casos PCR/Ag.+ últ.14 días		Casos PCR/Ag.+ últ. 7 días	
				Casos	IA*	Casos	IA*
Molina / Este	28685	867	3022,5	35	122,0	22	76,7
Molina / Norte	22282	1658	7441,0	74	332,1	47	210,9
Molina / Sur	22128	2492	11261,7	138	623,6	87	393,2
Moratalla	7636	794	10398,1	8	104,8	4	52,4
Mula	24271	2110	8693,5	44	181,3	25	103,0
Murcia / Algezares	13191	860	6519,6	25	189,5	16	121,3
Murcia / Aljucer	7778	531	6826,9	10	128,6	6	77,1
Murcia / Alquerías	14816	1025	6918,2	52	351,0	38	256,5
Murcia / Barrio de El Carmen	16854	1691	10033,2	39	231,4	22	130,5
Murcia / Beniján	29061	1953	6720,3	50	172,1	25	86,0
Murcia / Cabezo de Torres	22100	1493	6755,7	64	289,6	42	190,0
Murcia / Campo de Cartagena	12193	632	5183,3	33	270,6	21	172,2
Murcia / Centro	19735	1180	5979,2	50	253,4	33	167,2
Murcia / El Palmar	24266	2160	8901,3	41	169,0	15	61,8
Murcia / El Ranero	12642	866	6850,2	26	205,7	17	134,5
Murcia / Espinardo	26919	1642	6099,8	51	189,5	35	130,0
Murcia / Floridabanca	10772	1025	9515,4	26	241,4	21	194,9
Murcia / Infante Juan Manuel	18358	1521	8285,2	56	305,0	33	179,8
Murcia / La Alberca	19336	1406	7271,4	41	212,0	28	144,8
Murcia / La Ñora	13351	961	7198,0	35	262,2	28	209,7
Murcia / Llano de Brujas	13450	994	7390,3	24	178,4	19	141,3
Murcia / Monteagudo	14497	801	5525,3	21	144,9	12	82,8
Murcia / Nonduermas	12942	871	6730,0	27	208,6	17	131,4
Murcia / Puente Tocinos	16741	1643	9814,2	40	238,9	25	149,3
Murcia / San Andrés	26759	2238	8363,5	88	328,9	58	216,7
Murcia / Sangonera la Verde	12508	982	7851,0	19	151,9	16	127,9
Murcia / Santa María de Gracia	12355	996	8061,5	53	429,0	40	323,8
Murcia / Santiago El Mayor	27707	1931	6969,4	64	231,0	36	129,9
Murcia / Santiago y Zairaiche**	16990						
Murcia / Vista Alegre	15847	2121	6459,2	83	252,8	57	173,6
Murcia / Vistabella	14978	1447	9660,8	38	253,7	31	207,0
Murcia / Zarandona	6974	513	7355,9	14	200,7	10	143,4
Puerto Lumbreras	18265	1018	5573,5	27	147,8	13	71,2
San Javier	30865	2099	6800,6	81	262,4	57	184,7
San Pedro del Pinatar	25932	1756	6771,6	72	277,6	48	185,1
Santomera	16270	1076	6613,4	35	215,1	18	110,6
Torre Pacheco / Este	19182	1751	9128,3	78	406,6	37	192,9
Torre Pacheco / Oeste	17282	1418	8205,1	73	422,4	37	214,1
Torres de Cotillas	21753	1658	7621,9	36	165,5	17	78,2
Totana / Norte	19232	1965	10217,3	38	197,6	22	114,4
Totana / Sur	14328	1550	10818,0	20	139,6	12	83,8
Yecla / Este	18918	2289	12099,6	58	306,6	33	174,4
Yecla Oeste	15916	1722	10819,3	58	364,4	28	175,9
Otras CCAA		2741		234		134	
Desconocido		5783		191		123	
<b>Región de Murcia</b>	<b>1511251</b>	<b>119004</b>	<b>7874,5</b>	<b>4403</b>	<b>291,3</b>	<b>2747</b>	<b>181,8</b>

\*IA: Incidencia acumulada x100.000 hab. \*\* Los casos pertenecen a Murcia/Vista Alegre o Lorca/San Diego

Fuente: Servicio de Epidemiología, Dirección General de Salud Pública y Adicciones



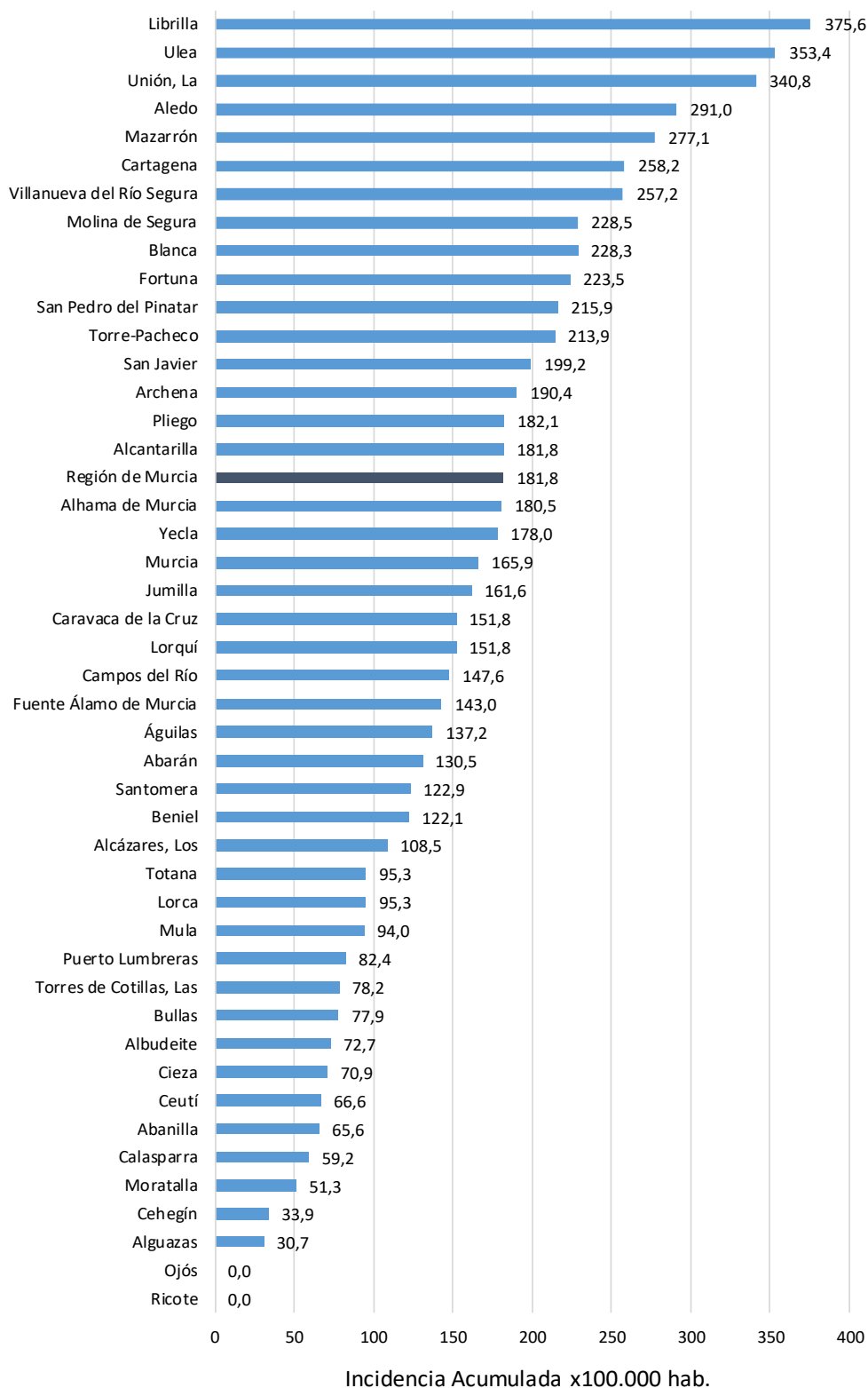
Figura 6. Incidencia acumulada x100.000 habitantes  
últimos 14 días según municipio de residencia.  
Región de Murcia



Fuente: Servicio de Epidemiología, Dirección General de Salud Pública y Adicciones



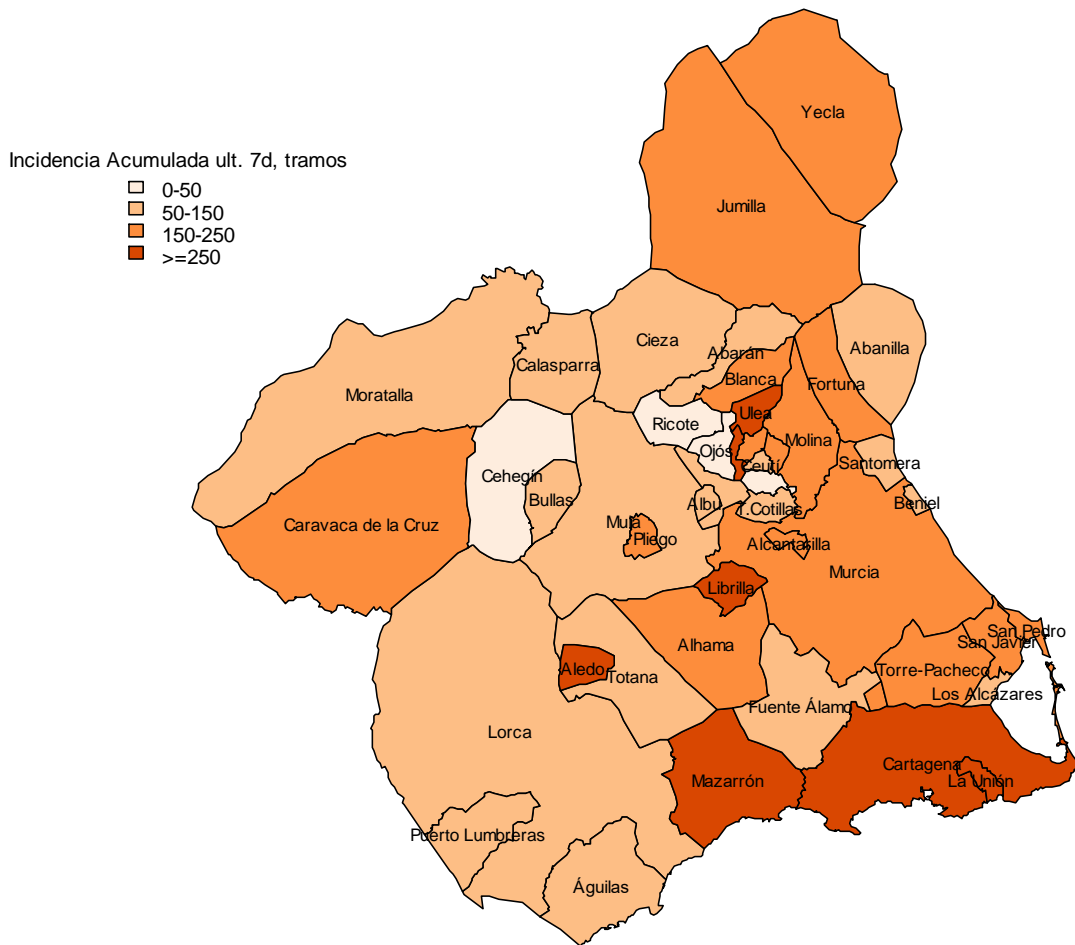
Figura 7. Incidencia acumulada x100.000 habitantes últimos 7 días según municipio de residencia. Región de Murcia



Fuente: Servicio de Epidemiología, Dirección General de Salud Pública y Adicciones

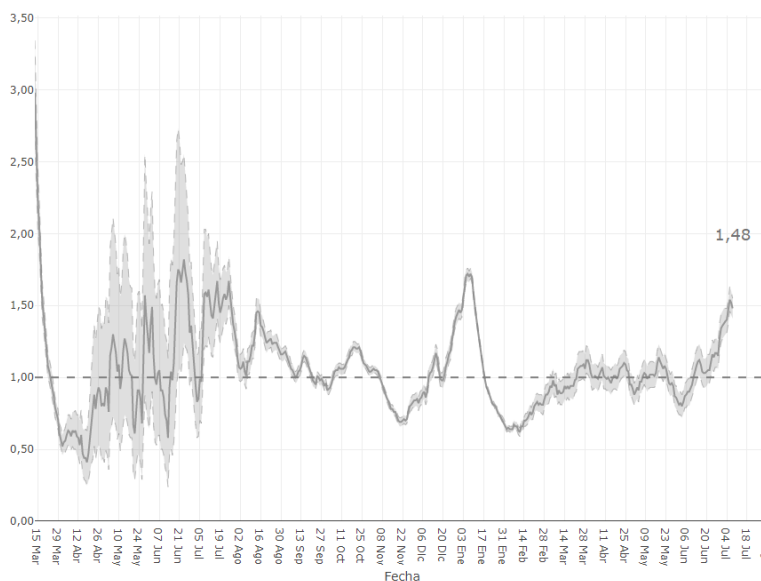


**Mapa 1. Incidencia acumulada/100 000 hab. COVID19 últimos 7 días por municipio de residencia. Región de Murcia**



Fuente: Servicio de Epidemiología, Dirección General de Salud Pública y Adicciones

**Figura 8. Número reproductivo básico instantáneo (Rt). Región de Murcia**



Fuente: RENAVE, Ministerio de Sanidad