

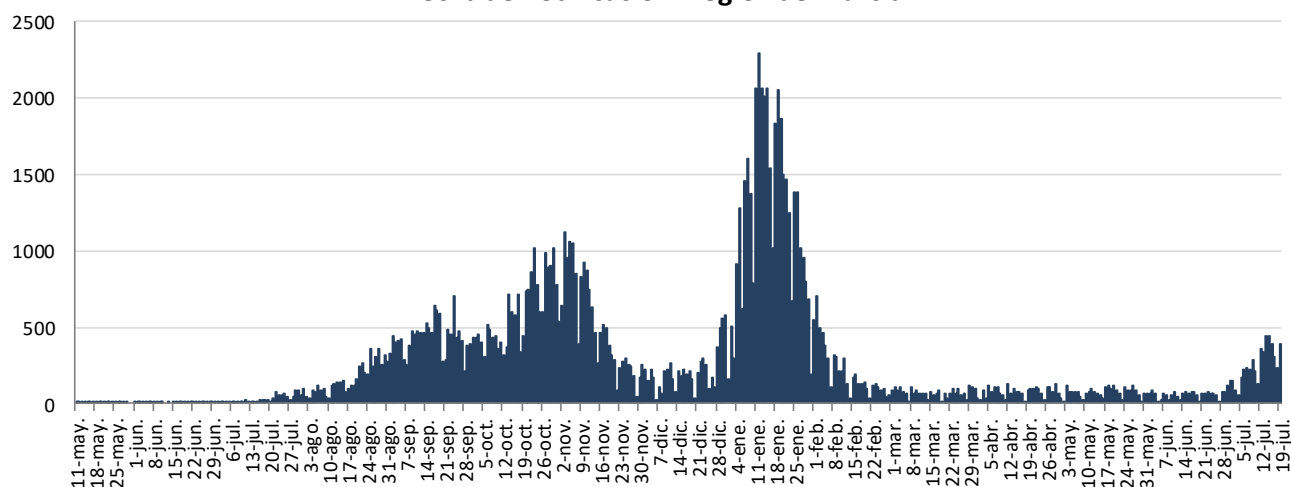


INFORME EPIDEMIOLÓGICO DIARIO COVID-19 EN LA REGIÓN DE MURCIA 20 de julio de 2021

En la Región de Murcia hasta la fecha se han diagnosticado 119690 casos de COVID-19. Los casos activos actualmente son 3124. Se encuentran hospitalizados 63 pacientes y de ellos, 11 en la UCI. El número total de fallecidos es de 1610.

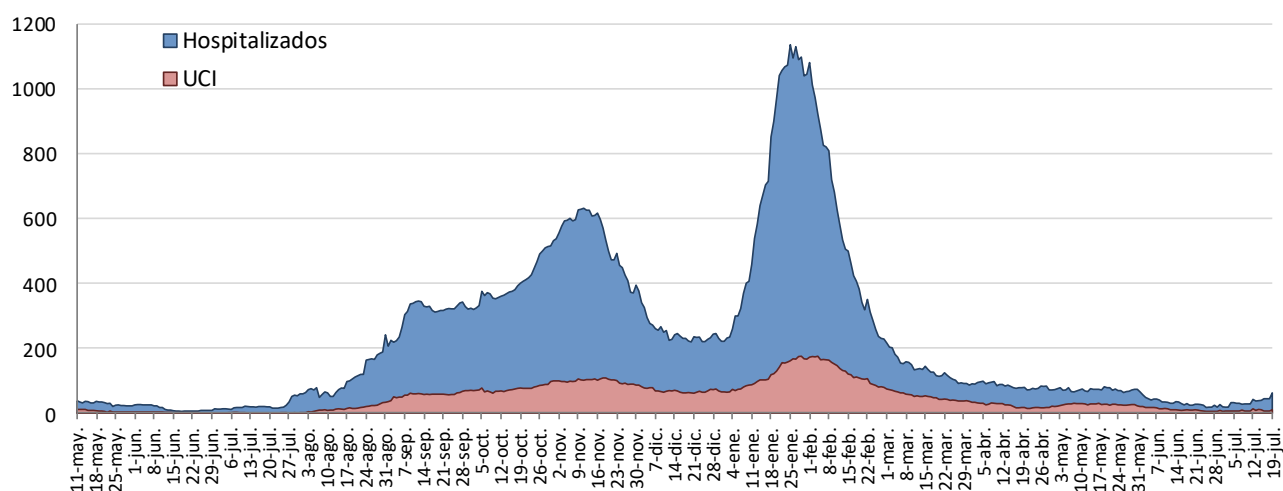
Importante resaltar que los **resultados son provisionales** y deben interpretarse con precaución por ser información dependiente del momento de su extracción. En las siguientes figuras y tablas se presentan con los datos epidemiológicos actualizados.

Figura 1. Número de casos confirmados COVID-19 desde el 10 de mayo 2020 por fecha de notificación. Región de Murcia.



Fuente: Servicio de Epidemiología. D.G. Salud Pública y Adicciones.

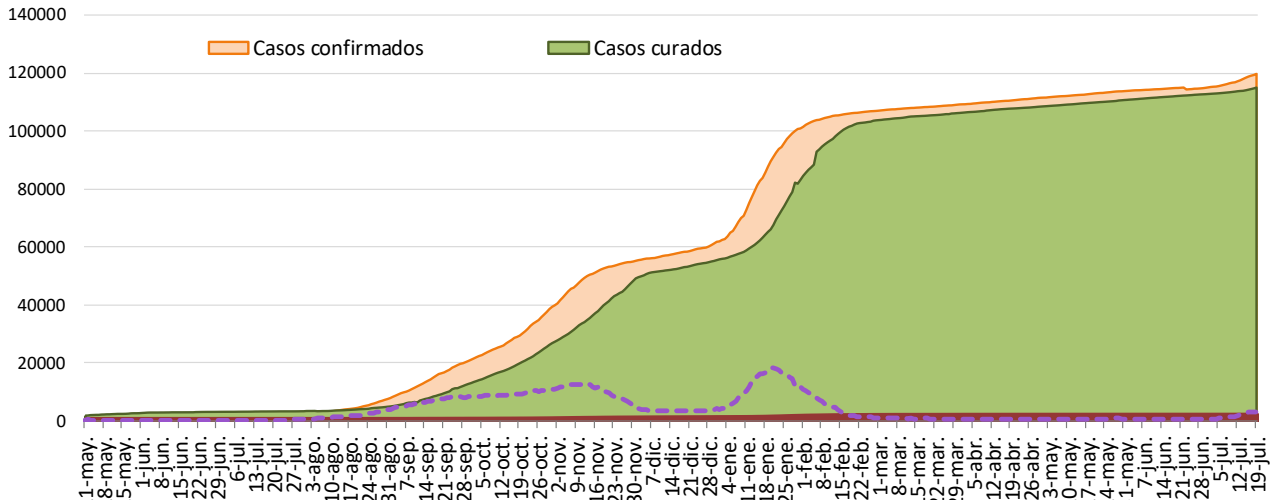
Figura 2. Número de personas que se encuentran hospitalizadas y en UCI diarias por COVID-19 (prevalencia) desde el 10 de mayo de 2020. Región de Murcia.



Fuente: Servicio de Epidemiología. D.G. Salud Pública y Adicciones.

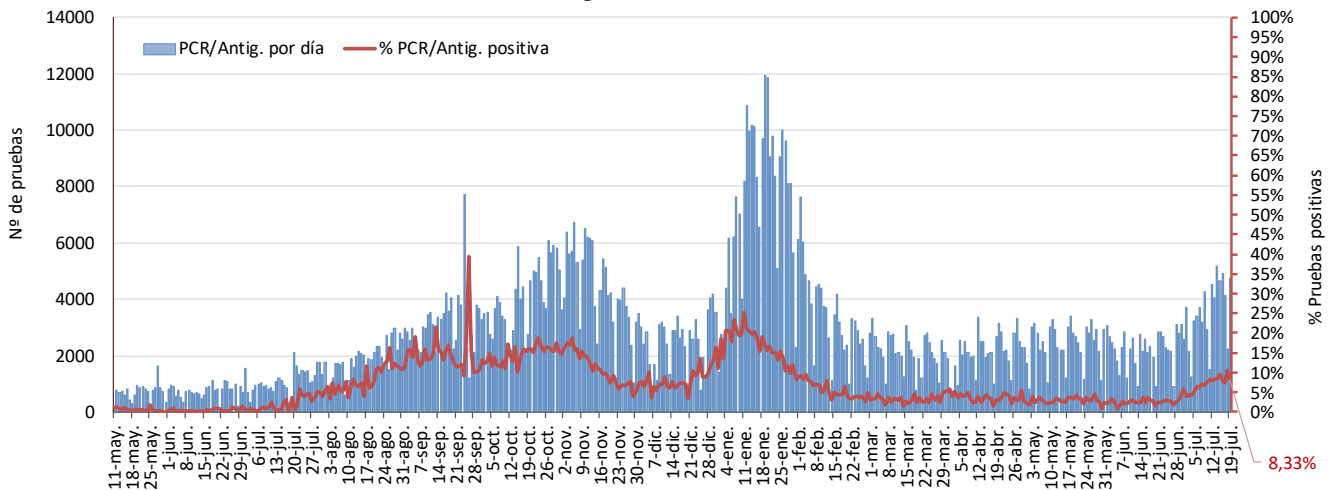


Figura 3. Número de casos confirmados, alta epidemiológica (curados) y fallecidos acumulados COVID19 desde el 10 de mayo 2020. Región de Murcia.



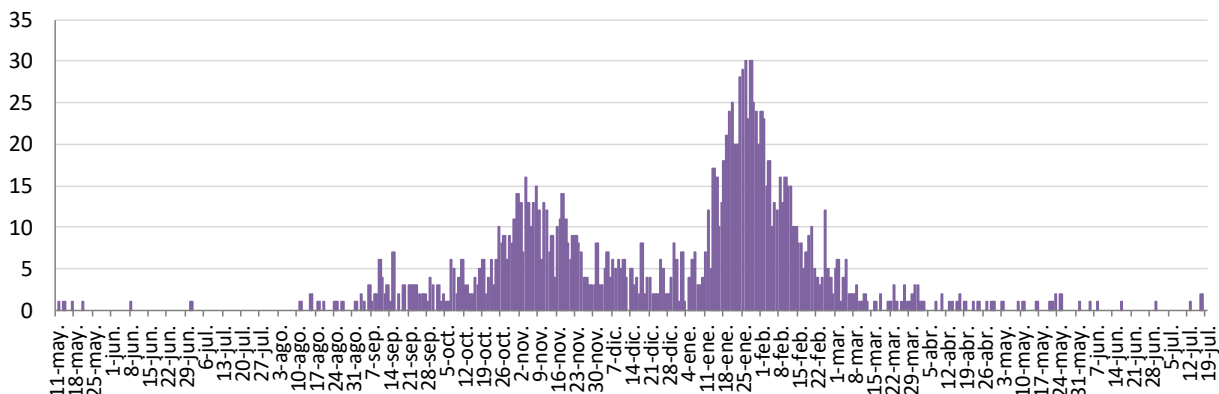
Fuente: Servicio de Epidemiología. D.G. Salud Pública y Adicciones.

Figura 4. Número de pruebas PCR/Antígeno diarias COVID-19 desde el 10 de mayo 2020. Región de Murcia.



Fuente: Servicio de Epidemiología. D.G. Salud Pública y Adicciones.

Figura 5. Número de fallecidos COVID-19 desde el 10 de mayo 2020 confirmados por fecha de defunción. Región de Murcia.



Fuente: Servicio de Epidemiología. D.G. Salud Pública y Adicciones.



**Tabla 1. Casos confirmados COVID-19 desde 10 mayo 2020 por municipio residencia.
Región de Murcia**

Municipio	Población	Casos PCR/Ag.+ acum.	% Total casos	IA*	Casos PCR/Ag.+ últ.14 días		Casos PCR/Ag.+ últ. 7 días	
					Casos	IA*	Casos	IA*
Abanilla	6097	578	0,5%	9480,1	4	65,6	4	65,6
Abarán	13022	788	0,7%	6051,3	33	253,4	23	176,6
Águilas	35722	1486	1,2%	4159,9	87	243,5	50	140,0
Albudeite	1375	142	0,1%	10327,3	1	72,7	1	72,7
Alcantarilla	42345	2958	2,5%	6985,5	112	264,5	75	177,1
Alcázares, Los	16590	1199	1,0%	7227,2	33	198,9	23	138,6
Aledo	1031	44	0,0%	4267,7	3	291,0	2	194,0
Alguazas	9761	809	0,7%	8288,1	15	153,7	5	51,2
Alhama de Murcia	22160	1762	1,5%	7951,3	68	306,9	36	162,5
Archena	19428	1586	1,3%	8163,5	65	334,6	44	226,5
Beniel	11465	811	0,7%	7073,7	35	305,3	15	130,8
Blanca	6569	371	0,3%	5647,7	17	258,8	15	228,3
Bullas	11553	690	0,6%	5972,5	20	173,1	12	103,9
Calasparra	10133	446	0,4%	4401,5	7	69,1	6	59,2
Campos del Río	2032	194	0,2%	9547,2	3	147,6	3	147,6
Caravaca de la Cruz	25688	2813	2,4%	10950,6	51	198,5	45	175,2
Cartagena	216108	13375	11,2%	6189,0	890	411,8	543	251,3
Cehégín	14769	994	0,8%	6730,3	11	74,5	7	47,4
Ceutí	12007	1087	0,9%	9053,1	24	199,9	11	91,6
Cieza	35283	2872	2,4%	8139,9	42	119,0	30	85,0
Fortuna	10289	1168	1,0%	11351,9	27	262,4	26	252,7
Fuente Álamo de Murcia	16787	1322	1,1%	7875,1	37	220,4	24	143,0
Jumilla	25994	3247	2,7%	12491,3	72	277,0	44	169,3
Librilla	5325	301	0,3%	5652,6	34	638,5	15	281,7
Lorca	95515	8378	7,0%	8771,4	139	145,5	100	104,7
Lorquí	7246	615	0,5%	8487,4	28	386,4	11	151,8
Mazarrón	32839	1774	1,5%	5402,1	183	557,3	85	258,8
Molina de Segura	73095	5388	4,5%	7371,2	286	391,3	166	227,1
Moratalla	7804	830	0,7%	10635,6	9	115,3	4	51,3
Mula	17021	1653	1,4%	9711,5	37	217,4	20	117,5
Murcia	459403	36120	30,2%	7862,4	1229	267,5	737	160,4
Ojós	510	14	0,0%	2745,1	0	0,0	0	0,0
Pliego	3843	206	0,2%	5360,4	16	416,3	10	260,2
Puerto Lumbreras	15780	908	0,8%	5754,1	23	145,8	13	82,4
Ricote	1253	92	0,1%	7342,4	2	159,6	2	159,6
San Javier	33129	2322	1,9%	7009,0	101	304,9	67	202,2
San Pedro del Pinatar	25932	1851	1,5%	7137,9	93	358,6	64	246,8
Santomera	16270	1105	0,9%	6791,6	38	233,6	16	98,3
Torre-Pacheco	36464	3263	2,7%	8948,6	164	449,8	71	194,7
Torres de Cotillas, Las	21753	1725	1,4%	7929,9	39	179,3	15	69,0
Totana	32529	3703	3,1%	11383,7	60	184,5	32	98,4
Ulea	849	54	0,0%	6360,4	3	353,4	3	353,4
Unión, La	20538	1262	1,1%	6144,7	114	555,1	71	345,7
Villanueva del Río Segura	3111	265	0,2%	8518,2	12	385,7	9	289,3
Yecla	34834	4110	3,4%	11798,8	135	387,6	74	212,4
Otras CCAA		2764	2,3%		241		142	
Desconocido		8	0,0%		0		0	
Región de Murcia	1511251	119453	100,0%	7904,2	4643	307,2	2771	183,4

*IA: Incidencia acumulada x100.000 habitantes

Fuente: Servicio de Epidemiología, Dirección General de Salud Pública y Adicciones



Tabla 2. Casos confirmados COVID19 desde 10 de mayo 2020 y zona básica de pertenencia.

Región de Murcia

Zona Básica Salud	Población	Casos PCR/Ag.+ acum.	IA*	Casos PCR/Ag.+ últ.14 días		Casos PCR/Ag.+ últ. 7 días	
				Casos	IA*	Casos	IA*
Abanilla	6097	565	9266,9	4	65,6	4	65,6
Abarán	13022	746	5728,8	33	253,4	23	176,6
Águilas / Norte	21066	798	3788,1	47	223,1	29	137,7
Águilas / Sur	14726	616	4183,1	36	244,5	17	115,4
Alcantarilla / Casco	18953	1099	5798,6	52	274,4	36	189,9
Alcantarilla / Sangonera	29675	2202	7420,4	91	306,7	55	185,3
Alguazas	9761	812	8318,8	12	122,9	4	41,0
Alhama de Murcia	22160	1698	7662,5	60	270,8	31	139,9
Archena	25151	1898	7546,4	81	322,1	58	230,6
Beniel	11465	782	6820,8	33	287,8	14	122,1
Blanca	6569	340	5175,8	16	243,6	15	228,3
Bullas	11553	677	5859,9	20	173,1	12	103,9
Calasparra	10500	445	4238,1	7	66,7	6	57,1
Caravaca	21031	2463	11711,3	47	223,5	41	195,0
Caravaca / Barranda	4825	272	5637,3	3	62,2	3	62,2
Cartagena / Casco Antiguo	17956	952	5301,8	66	367,6	42	233,9
Cartagena / Este	25564	1471	5754,2	92	359,9	64	250,4
Cartagena / Isaac Peral	22885	1517	6628,8	114	498,1	72	314,6
Cartagena / Los Barreros	10505	565	5378,4	33	314,1	18	171,3
Cartagena / Los Dolores	16511	1192	7219,4	79	478,5	48	290,7
Cartagena / Mar Menor	17156	735	4284,2	81	472,1	50	291,4
Cartagena / Molinos Marfagones	15823	825	5213,9	76	480,3	44	278,1
Cartagena / Oeste	21848	1202	5501,6	60	274,6	32	146,5
Cartagena / Pozo Estrecho	12930	643	4972,9	45	348,0	32	247,5
Cartagena / San Antón	18881	1395	7388,4	82	434,3	52	275,4
Cartagena / Santa Ana	19267	913	4738,7	61	316,6	34	176,5
Cartagena / Santa Lucía	10482	667	6363,3	33	314,8	20	190,8
Cartagena / La Manga	7008	246	3510,3	37	528,0	21	299,7
Cehegín	14402	936	6499,1	10	69,4	6	41,7
Ceutí	12007	1047	8719,9	22	183,2	10	83,3
Cieza / Este	18629	1453	7799,7	16	85,9	12	64,4
Cieza / Oeste	16654	1331	7992,1	26	156,1	18	108,1
Fortuna	10289	1152	11196,4	27	262,4	26	252,7
Fuente Álamo	16787	1291	7690,5	36	214,5	24	143,0
Jumilla	25994	3059	11768,1	71	273,1	43	165,4
La Unión	20720	1242	5994,2	113	545,4	72	347,5
Librilla	5325	302	5671,4	33	619,7	14	262,9
Lorca / Centro	18976	1906	10044,3	33	173,9	25	131,7
Lorca / La Paca	3289	310	9425,4	6	182,4	6	182,4
Lorca / San Diego	20568	2632	8575,0	37	120,5	28	91,2
Lorca / San José	25201	2161	8575,1	33	130,9	21	83,3
Lorca / Sutullena	14800	903	6101,4	22	148,6	16	108,1
Lorca San Cristóbal**	10126						
Lorquí	7246	597	8239,0	27	372,6	11	151,8
Los Alcázares	16590	1159	6986,1	31	186,9	19	114,5
Mazarrón	19721	1053	5339,5	144	730,2	63	319,5
Mazarrón / Puerto	14492	693	4781,9	38	262,2	21	144,9



Tabla 2. Casos confirmados COVID-19 desde 10 de mayo 2020 y zona básica pertenenc. (continuac.)

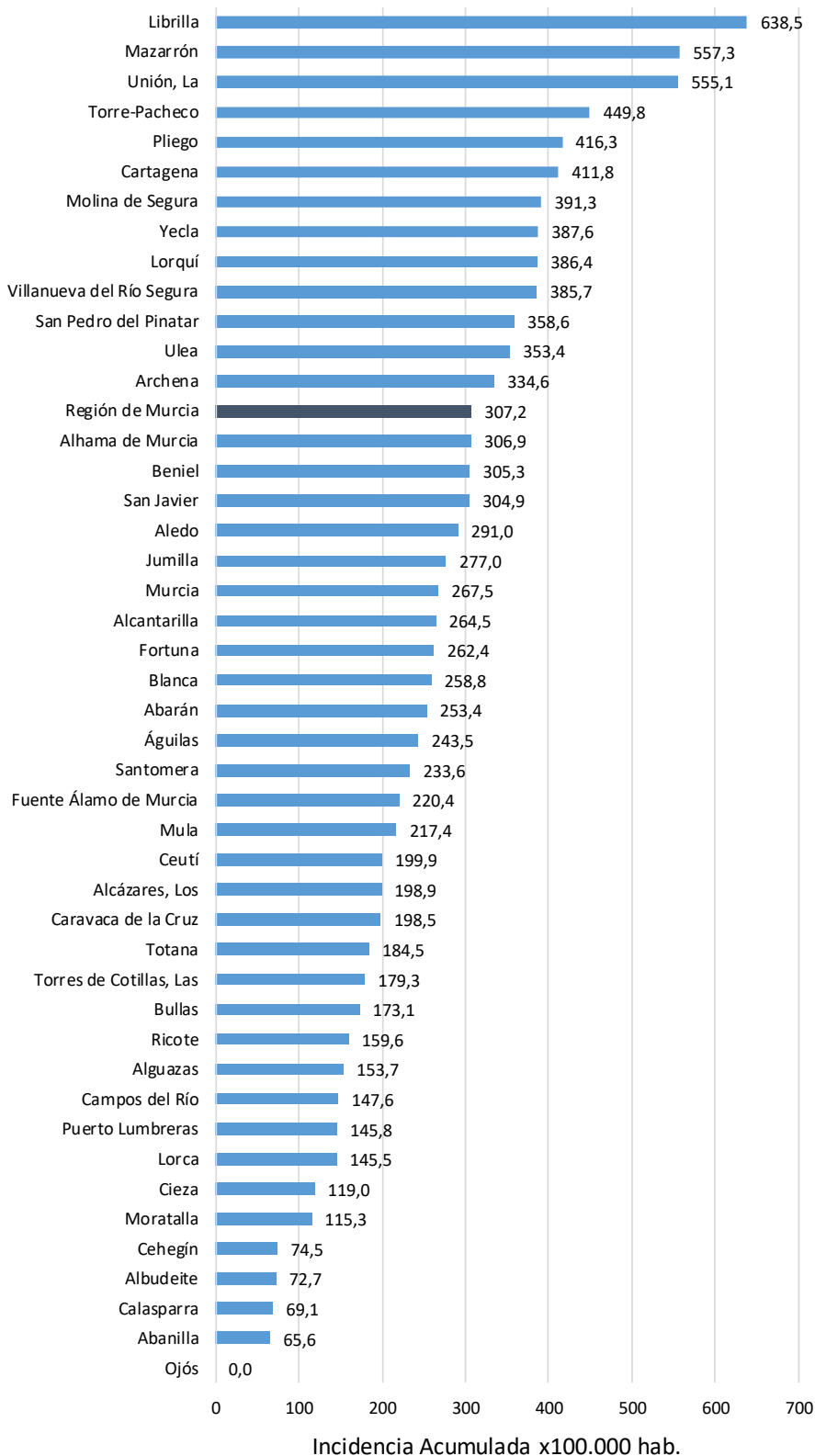
Zona Básica Salud	Población	Casos PCR/Ag.+ acum.	IA*	Casos PCR/Ag.+ últ.14 días		Casos PCR/Ag.+ últ. 7 días	
				Casos	IA*	Casos	IA*
Molina / Este	28685	876	3053,9	42	146,4	26	90,6
Molina / Norte	22282	1660	7450,0	75	336,6	42	188,5
Molina / Sur	22128	2510	11343,1	152	686,9	90	406,7
Moratalla	7636	795	10411,2	9	117,9	4	52,4
Mula	24271	2123	8747,1	55	226,6	33	136,0
Murcia / Algezares	13191	862	6534,8	26	197,1	17	128,9
Murcia / Aljucer	7778	531	6826,9	9	115,7	4	51,4
Murcia / Alquerías	14816	1031	6958,7	57	384,7	36	243,0
Murcia / Barrio de El Carmen	16854	1695	10057,0	39	231,4	21	124,6
Murcia / Beniján	29061	1958	6737,6	54	185,8	26	89,5
Murcia / Cabezo de Torres	22100	1504	6805,4	74	334,8	45	203,6
Murcia / Campo de Cartagena	12193	632	5183,3	31	254,2	16	131,2
Murcia / Centro	19735	1185	6004,6	55	278,7	27	136,8
Murcia / El Palmar	24266	2164	8917,8	41	169,0	16	65,9
Murcia / El Ranero	12642	871	6889,7	28	221,5	19	150,3
Murcia / Espinardo	26919	1649	6125,8	54	200,6	37	137,4
Murcia / Floridabanca	10772	1029	9552,5	27	250,6	20	185,7
Murcia / Infante Juan Manuel	18358	1524	8301,6	58	315,9	32	174,3
Murcia / La Alberca	19336	1407	7276,6	41	212,0	25	129,3
Murcia / La Ñora	13351	967	7242,9	39	292,1	28	209,7
Murcia / Llano de Brujas	13450	998	7420,1	25	185,9	18	133,8
Murcia / Monteagudo	14497	805	5552,9	23	158,7	14	96,6
Murcia / Nonduermas	12942	872	6737,8	26	200,9	17	131,4
Murcia / Puente Tocinos	16741	1651	9862,0	46	274,8	30	179,2
Murcia / San Andrés	26759	2242	8378,5	87	325,1	48	179,4
Murcia / Sangonera la Verde	12508	985	7875,0	21	167,9	18	143,9
Murcia / Santa María de Gracia	12355	997	8069,6	52	420,9	34	275,2
Murcia / Santiago El Mayor	27707	1935	6983,8	61	220,2	35	126,3
Murcia / Santiago y Zairaiche**	16990						
Murcia / Vista Alegre	15847	2136	6504,9	92	280,2	56	170,5
Murcia / Vistabella	14978	1451	9687,5	42	280,4	31	207,0
Murcia / Zarandona	6974	516	7398,9	17	243,8	12	172,1
Puerto Lumbreras	18265	1019	5579,0	27	147,8	13	71,2
San Javier	30865	2108	6829,7	85	275,4	55	178,2
San Pedro del Pinatar	25932	1769	6821,7	83	320,1	58	223,7
Santomera	16270	1078	6625,7	35	215,1	15	92,2
Torre Pacheco / Este	19182	1759	9170,1	84	437,9	36	187,7
Torre Pacheco / Oeste	17282	1422	8228,2	75	434,0	33	191,0
Torres de Cotillas	21753	1661	7635,7	38	174,7	15	69,0
Totana / Norte	19232	1971	10248,5	44	228,8	24	124,8
Totana / Sur	14328	1549	10811,0	19	132,6	10	69,8
Yecla / Este	18918	2303	12173,6	70	370,0	43	227,3
Yecla Oeste	15916	1726	10844,4	61	383,3	30	188,5
Otras CCAA		2764		241		142	
Desconocido		5800		197		108	
Región de Murcia	1511251	119453	7904,2	4643	307,2	2771	183,4

*IA: Incidencia acumulada x100.000 hab. ** Los casos pertenecen a Murcia/Vista Alegre o Lorca/San Diego

Fuente: Servicio de Epidemiología, Dirección General de Salud Pública y Adicciones



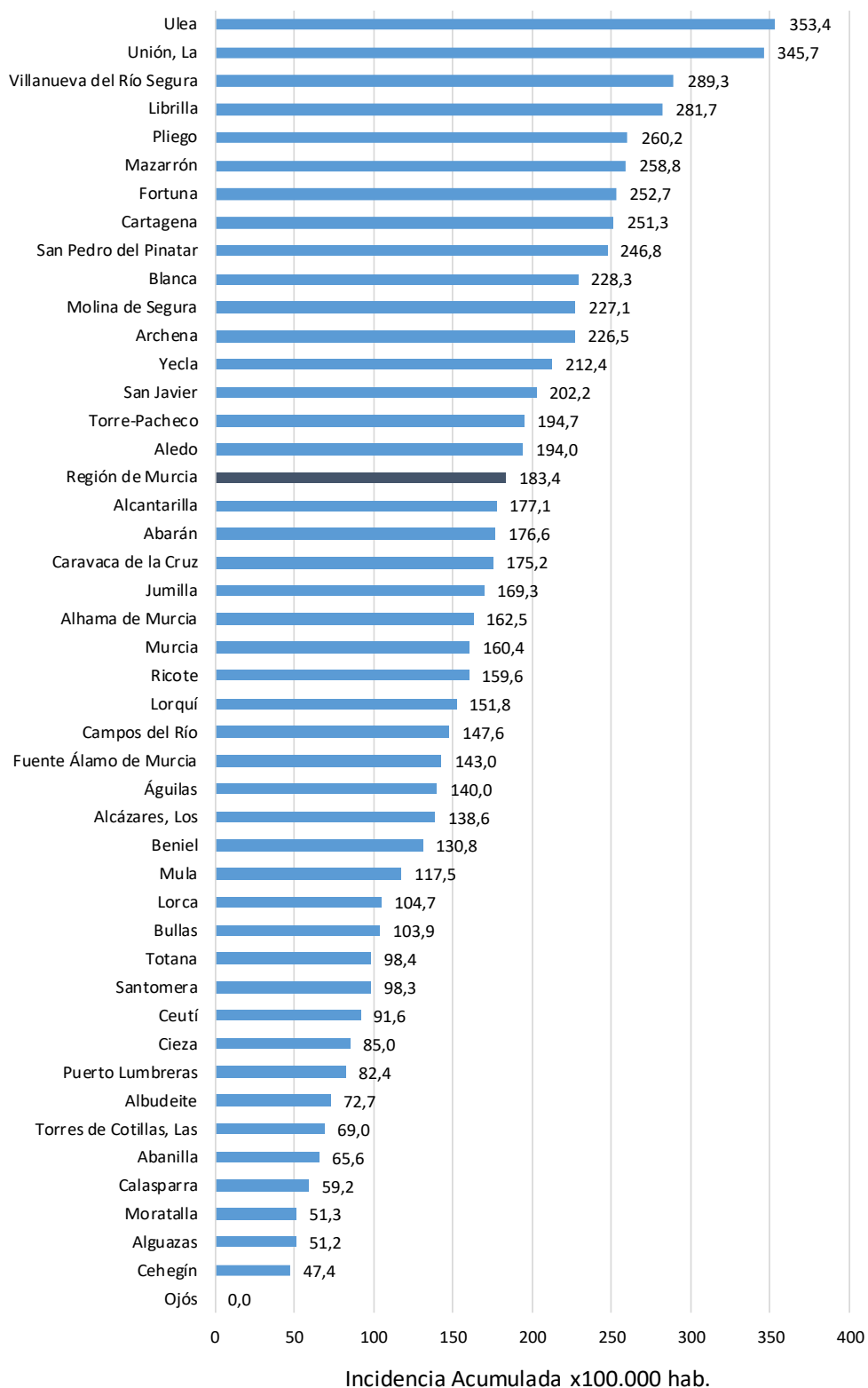
Figura 6. Incidencia acumulada x100.000 habitantes
últimos 14 días según municipio de residencia.
Región de Murcia



Fuente: Servicio de Epidemiología, Dirección General de Salud Pública y Adicciones



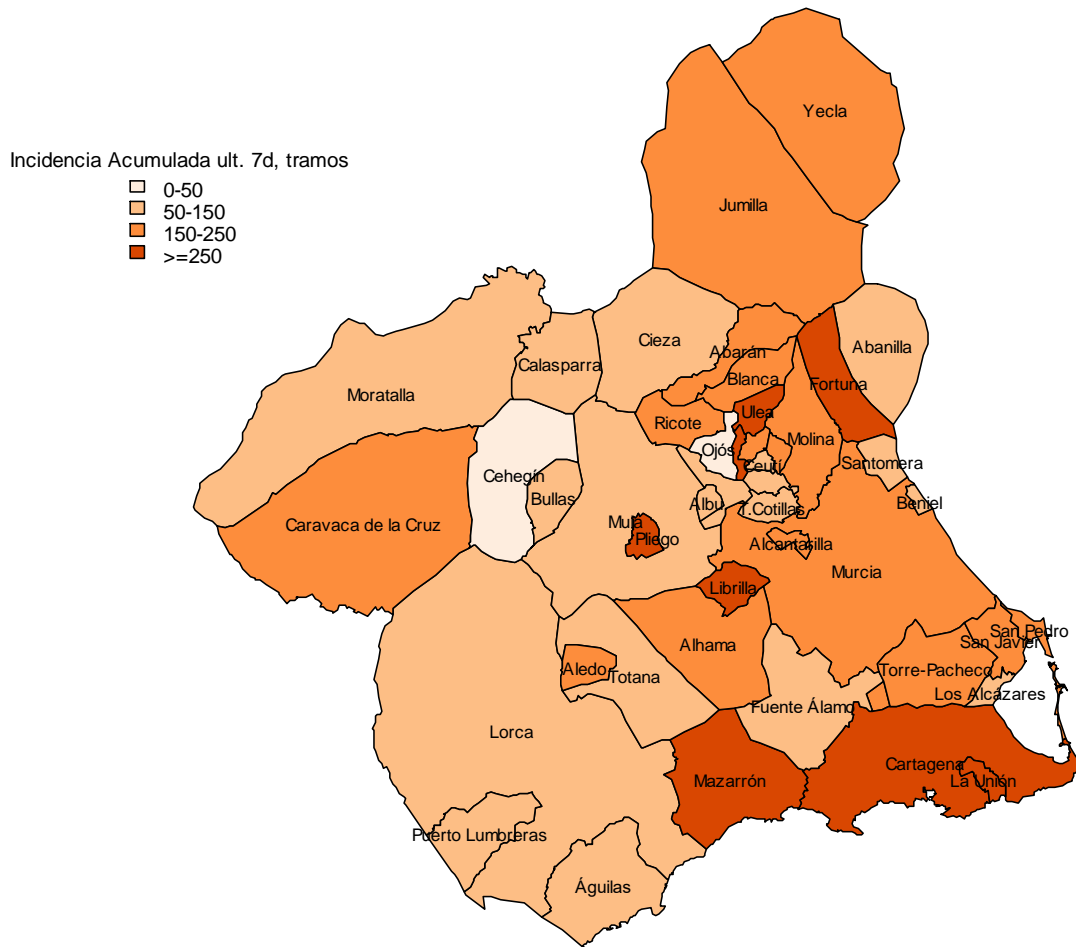
Figura 7. Incidencia acumulada x100.000 habitantes últimos 7 días según municipio de residencia. Región de Murcia



Fuente: Servicio de Epidemiología, Dirección General de Salud Pública y Adicciones

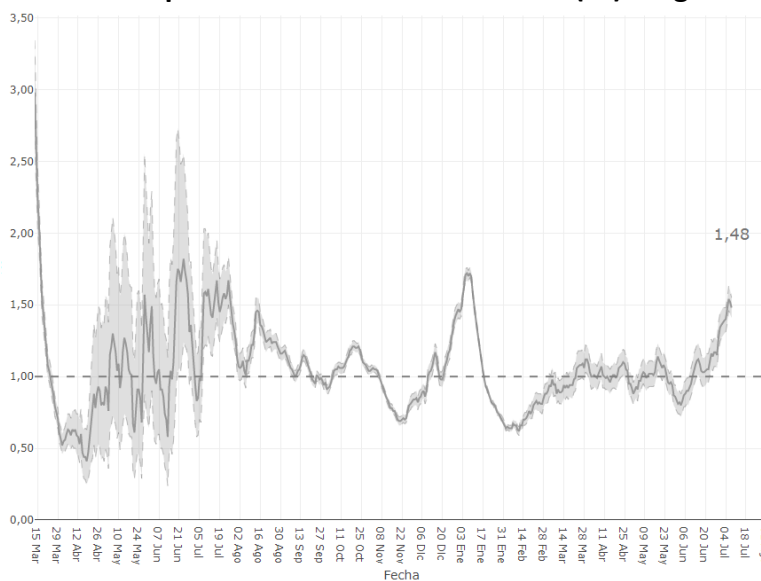


Mapa 1. Incidencia acumulada/100 000 hab. COVID19 últimos 7 días por municipio de residencia. Región de Murcia



Fuente: Servicio de Epidemiología, Dirección General de Salud Pública y Adicciones

Figura 8. Número reproductivo básico instantáneo (Rt). Región de Murcia



Fuente: RENAVE, Ministerio de Sanidad