

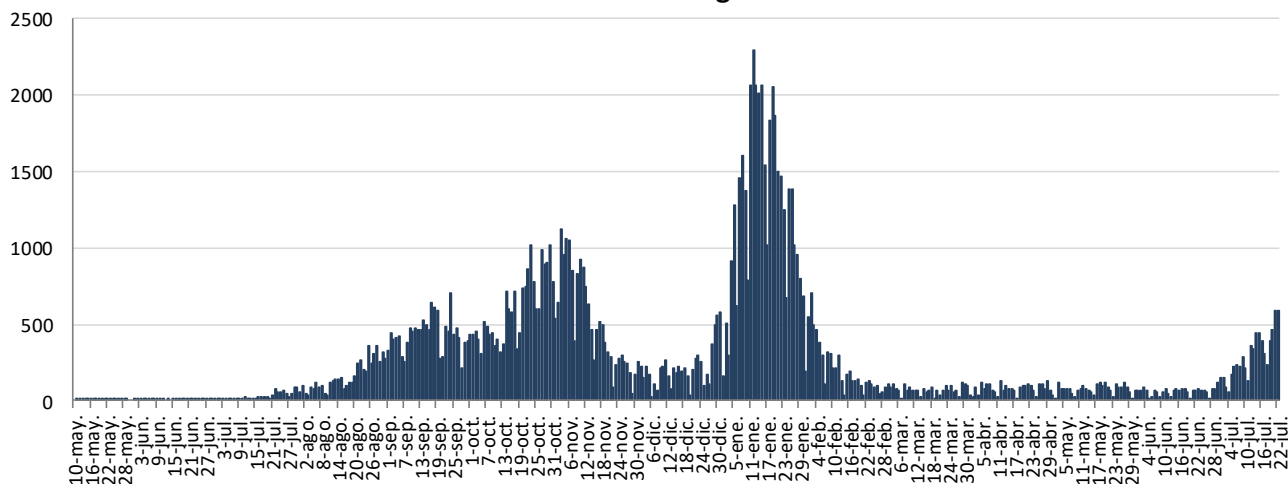


INFORME EPIDEMIOLÓGICO DIARIO COVID-19 EN LA REGIÓN DE MURCIA 23 de julio de 2021

En la Región de Murcia hasta la fecha se han diagnosticado 121327 casos de COVID-19. Los casos activos actualmente son 4065. Se encuentran hospitalizados 92 pacientes y de ellos, 13 en la UCI. El número total de fallecidos es de 1611.

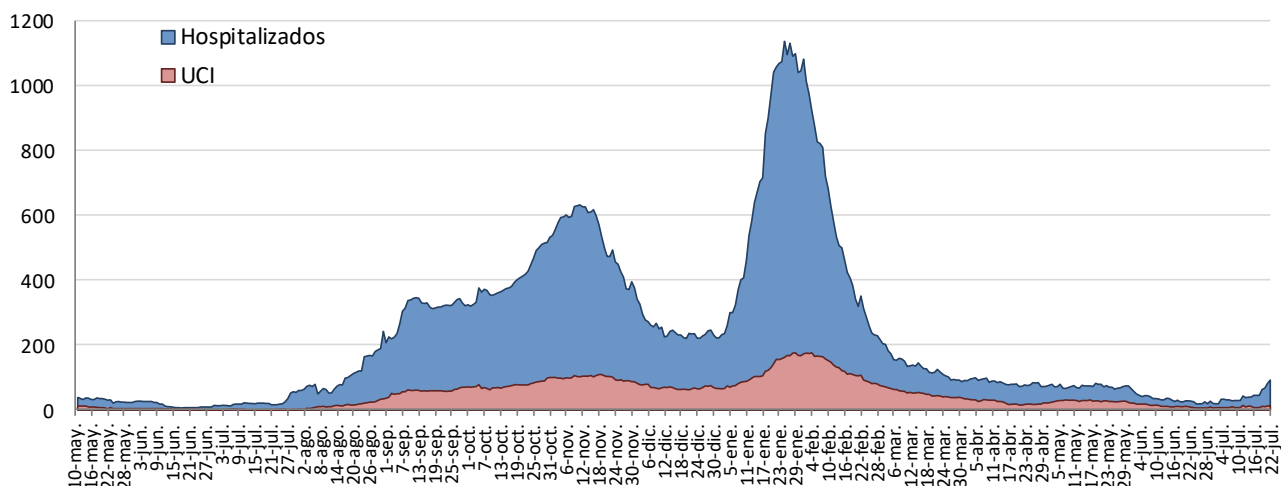
Importante resaltar que los **resultados son provisionales** y deben interpretarse con precaución por ser información dependiente del momento de su extracción. En las siguientes figuras y tablas se presentan con los datos epidemiológicos actualizados.

Figura 1. Número de casos confirmados COVID-19 desde el 10 de mayo 2020 por fecha de notificación. Región de Murcia.



Fuente: Servicio de Epidemiología. D.G. Salud Pública y Adicciones.

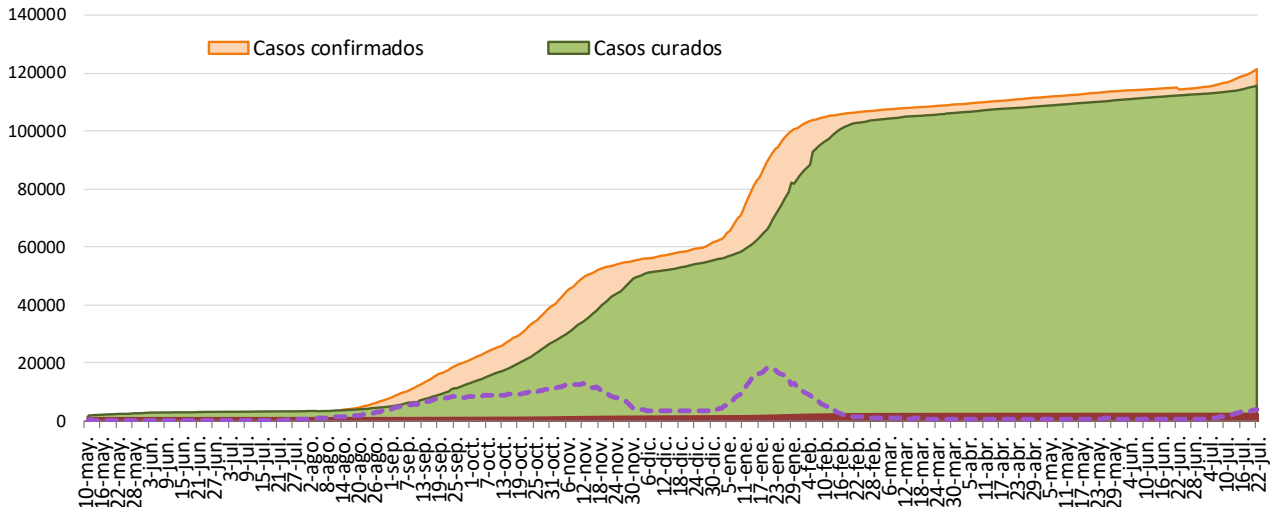
Figura 2. Número de personas que se encuentran hospitalizadas y en UCI diarias por COVID-19 (prevalencia) desde el 10 de mayo de 2020. Región de Murcia.



Fuente: Servicio de Epidemiología. D.G. Salud Pública y Adicciones.

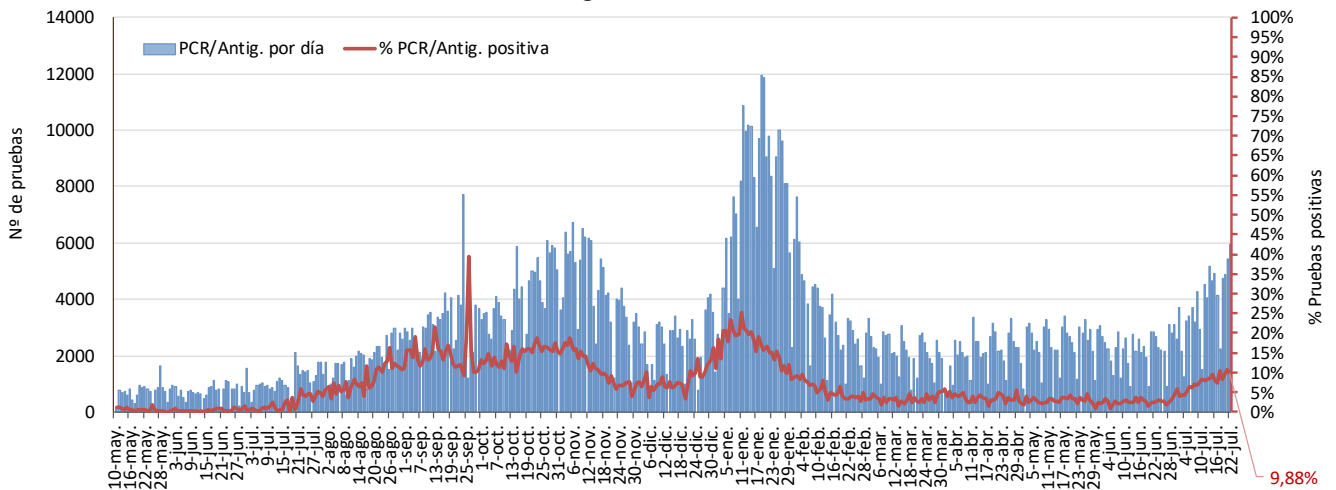


Figura 3. Número de casos confirmados, alta epidemiológica (curados) y fallecidos acumulados COVID19 desde el 10 de mayo 2020. Región de Murcia.



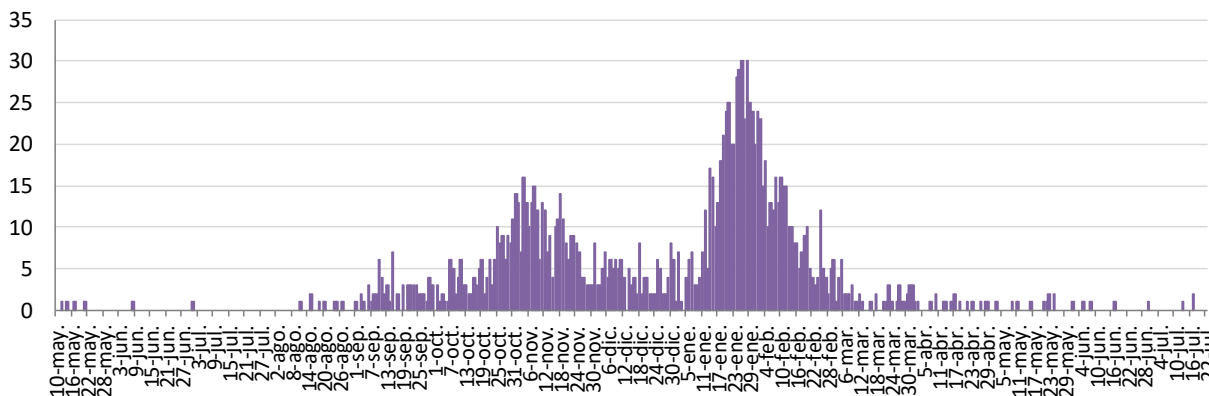
Fuente: Servicio de Epidemiología. D.G. Salud Pública y Adicciones.

Figura 4. Número de pruebas PCR/Antígeno diarias COVID-19 desde el 10 de mayo 2020. Región de Murcia.



Fuente: Servicio de Epidemiología. D.G. Salud Pública y Adicciones.

Figura 5. Número de fallecidos COVID-19 desde el 10 de mayo 2020 confirmados por fecha de defunción. Región de Murcia.



Fuente: Servicio de Epidemiología. D.G. Salud Pública y Adicciones.



**Tabla 1. Casos confirmados COVID-19 desde 10 mayo 2020 por municipio residencia.
Región de Murcia**

Municipio	Población	Casos PCR/Ag.+ acum.	% Total casos	IA*	Casos PCR/Ag.+ últ.14 días		Casos PCR/Ag.+ últ. 7 días	
					Casos	IA*	Casos	IA*
Abanilla	6097	582	0,5%	9545,7	8	131,2	4	65,6
Abarán	13022	807	0,7%	6197,2	45	345,6	30	230,4
Águilas	35722	1527	1,3%	4274,7	109	305,1	66	184,8
Albudeite	1375	145	0,1%	10545,5	4	290,9	3	218,2
Alcantarilla	42345	3002	2,5%	7089,4	136	321,2	72	170,0
Alcázares, Los	16590	1213	1,0%	7311,6	41	247,1	27	162,7
Aledo	1031	44	0,0%	4267,7	3	291,0	1	97,0
Alguazas	9761	820	0,7%	8400,8	21	215,1	13	133,2
Alhama de Murcia	22160	1799	1,5%	8118,2	93	419,7	55	248,2
Archena	19428	1623	1,3%	8353,9	97	499,3	65	334,6
Beniel	11465	819	0,7%	7143,5	35	305,3	19	165,7
Blanca	6569	384	0,3%	5845,6	30	456,7	21	319,7
Bullas	11553	694	0,6%	6007,1	21	181,8	8	69,2
Calasparra	10133	449	0,4%	4431,1	10	98,7	7	69,1
Campos del Río	2032	195	0,2%	9596,5	4	196,9	1	49,2
Caravaca de la Cruz	25688	2852	2,3%	11102,5	86	334,8	61	237,5
Cartagena	216108	13688	11,3%	6333,9	1058	489,6	626	289,7
Cehégín	14769	999	0,8%	6764,2	15	101,6	11	74,5
Ceutí	12007	1109	0,9%	9236,3	37	308,2	29	241,5
Cieza	35283	2897	2,4%	8210,8	58	164,4	43	121,9
Fortuna	10289	1194	1,0%	11604,6	52	505,4	35	340,2
Fuente Álamo de Murcia	16787	1344	1,1%	8006,2	50	297,8	35	208,5
Jumilla	25994	3276	2,7%	12602,9	85	327,0	46	177,0
Librilla	5325	310	0,3%	5821,6	31	582,2	13	244,1
Lorca	95515	8456	7,0%	8853,1	199	208,3	130	136,1
Lorquí	7246	632	0,5%	8722,1	39	538,2	24	331,2
Mazarrón	32839	1828	1,5%	5566,6	198	602,9	96	292,3
Molina de Segura	73095	5520	4,5%	7551,8	369	504,8	206	281,8
Moratalla	7804	833	0,7%	10674,0	8	102,5	6	76,9
Mula	17021	1674	1,4%	9834,9	48	282,0	34	199,8
Murcia	459403	36654	30,2%	7978,6	1591	346,3	898	195,5
Ojós	510	14	0,0%	2745,1	0	0,0	0	0,0
Pliego	3843	207	0,2%	5386,4	14	364,3	7	182,1
Puerto Lumbreras	15780	915	0,8%	5798,5	27	171,1	15	95,1
Ricote	1253	93	0,1%	7422,2	3	239,4	3	239,4
San Javier	33129	2353	1,9%	7102,5	114	344,1	65	196,2
San Pedro del Pinatar	25932	1900	1,6%	7326,9	130	501,3	72	277,6
Santomera	16270	1123	0,9%	6902,3	48	295,0	25	153,7
Torre-Pacheco	36464	3309	2,7%	9074,7	167	458,0	74	202,9
Torres de Cotillas, Las	21753	1746	1,4%	8026,5	49	225,3	29	133,3
Totana	32529	3723	3,1%	11445,2	68	209,0	37	113,7
Ulea	849	55	0,0%	6478,2	4	471,1	3	353,4
Unión, La	20538	1291	1,1%	6285,9	123	598,9	73	355,4
Villanueva del Río Segura	3111	278	0,2%	8936,0	25	803,6	18	578,6
Yecla	34834	4167	3,4%	11962,5	167	479,4	101	289,9
Otras CCAA		2882	2,4%		322		184	
Desconocido		8	0,0%		0		0	
Región de Murcia	1511251	121433	100,0%	8035,3	5842	386,6	3391	224,4

*IA: Incidencia acumulada x100.000 habitantes

Fuente: Servicio de Epidemiología, Dirección General de Salud Pública y Adicciones



Tabla 2. Casos confirmados COVID19 desde 10 de mayo 2020 y zona básica de pertenencia.

Región de Murcia

Zona Básica Salud	Población	Casos PCR/Ag.+ acum.	IA*	Casos PCR/Ag.+ últ.14 días		Casos PCR/Ag.+ últ. 7 días	
				Casos	IA*	Casos	IA*
Abanilla	6097	568	9316,1	7	114,8	3	49,2
Abarán	13022	765	5874,7	45	345,6	30	230,4
Águilas / Norte	21066	822	3902,0	60	284,8	38	180,4
Águilas / Sur	14726	632	4291,7	44	298,8	25	169,8
Alcantarilla / Casco	18953	1109	5851,3	54	284,9	23	121,4
Alcantarilla / Sangonera	29675	2233	7524,9	107	360,6	56	188,7
Alguazas	9761	823	8431,5	18	184,4	12	122,9
Alhama de Murcia	22160	1735	7829,4	86	388,1	51	230,1
Archena	25151	1949	7749,2	127	505,0	88	349,9
Beniel	11465	790	6890,5	34	296,6	19	165,7
Blanca	6569	353	5373,7	29	441,5	21	319,7
Bullas	11553	681	5894,6	21	181,8	8	69,2
Calasparra	10500	449	4276,2	11	104,8	8	76,2
Caravaca	21031	2495	11863,4	75	356,6	52	247,3
Caravaca / Barranda	4825	279	5782,4	10	207,3	9	186,5
Cartagena / Casco Antiguo	17956	974	5424,4	78	434,4	40	222,8
Cartagena / Este	25564	1512	5914,6	123	481,1	80	312,9
Cartagena / Isaac Peral	22885	1547	6759,9	125	546,2	66	288,4
Cartagena / Los Barreros	10505	573	5454,5	31	295,1	22	209,4
Cartagena / Los Dolores	16511	1224	7413,2	96	581,4	56	339,2
Cartagena / Mar Menor	17156	750	4371,6	83	483,8	47	274,0
Cartagena / Molinos Marfagones	15823	848	5359,3	85	537,2	52	328,6
Cartagena / Oeste	21848	1236	5657,3	85	389,1	55	251,7
Cartagena / Pozo Estrecho	12930	668	5166,3	69	533,6	42	324,8
Cartagena / San Antón	18881	1413	7483,7	86	455,5	53	280,7
Cartagena / Santa Ana	19267	941	4884,0	79	410,0	47	243,9
Cartagena / Santa Lucía	10482	686	6544,6	47	448,4	28	267,1
Cartagena / La Manga	7008	258	3681,5	41	585,0	24	342,5
Cehegín	14402	941	6533,8	14	97,2	10	69,4
Ceutí	12007	1069	8903,1	35	291,5	29	241,5
Cieza / Este	18629	1464	7858,7	24	128,8	21	112,7
Cieza / Oeste	16654	1344	8070,1	33	198,2	21	126,1
Fortuna	10289	1177	11439,4	51	495,7	34	330,4
Fuente Álamo	16787	1313	7821,5	49	291,9	35	208,5
Jumilla	25994	3087	11875,8	83	319,3	44	169,3
La Unión	20720	1269	6124,5	121	584,0	73	352,3
Librilla	5325	311	5840,4	30	563,4	13	244,1
Lorca / Centro	18976	1922	10128,6	46	242,4	27	142,3
Lorca / La Paca	3289	313	9516,6	9	273,6	8	243,2
Lorca / San Diego	20568	2660	8666,2	60	195,5	40	130,3
Lorca / San José	25201	2177	8638,5	44	174,6	27	107,1
Lorca / Sutullena	14800	914	6175,7	29	195,9	21	141,9
Lorca San Cristóbal**	10126						
Lorquí	7246	616	8501,2	40	552,0	26	358,8
Los Alcázares	16590	1174	7076,6	39	235,1	27	162,7
Mazarrón	19721	1084	5496,7	146	740,3	64	324,5
Mazarrón / Puerto	14492	713	4920,0	49	338,1	30	207,0



Tabla 2. Casos confirmados COVID-19 desde 10 de mayo 2020 y zona básica pertenenc. (continuac.)

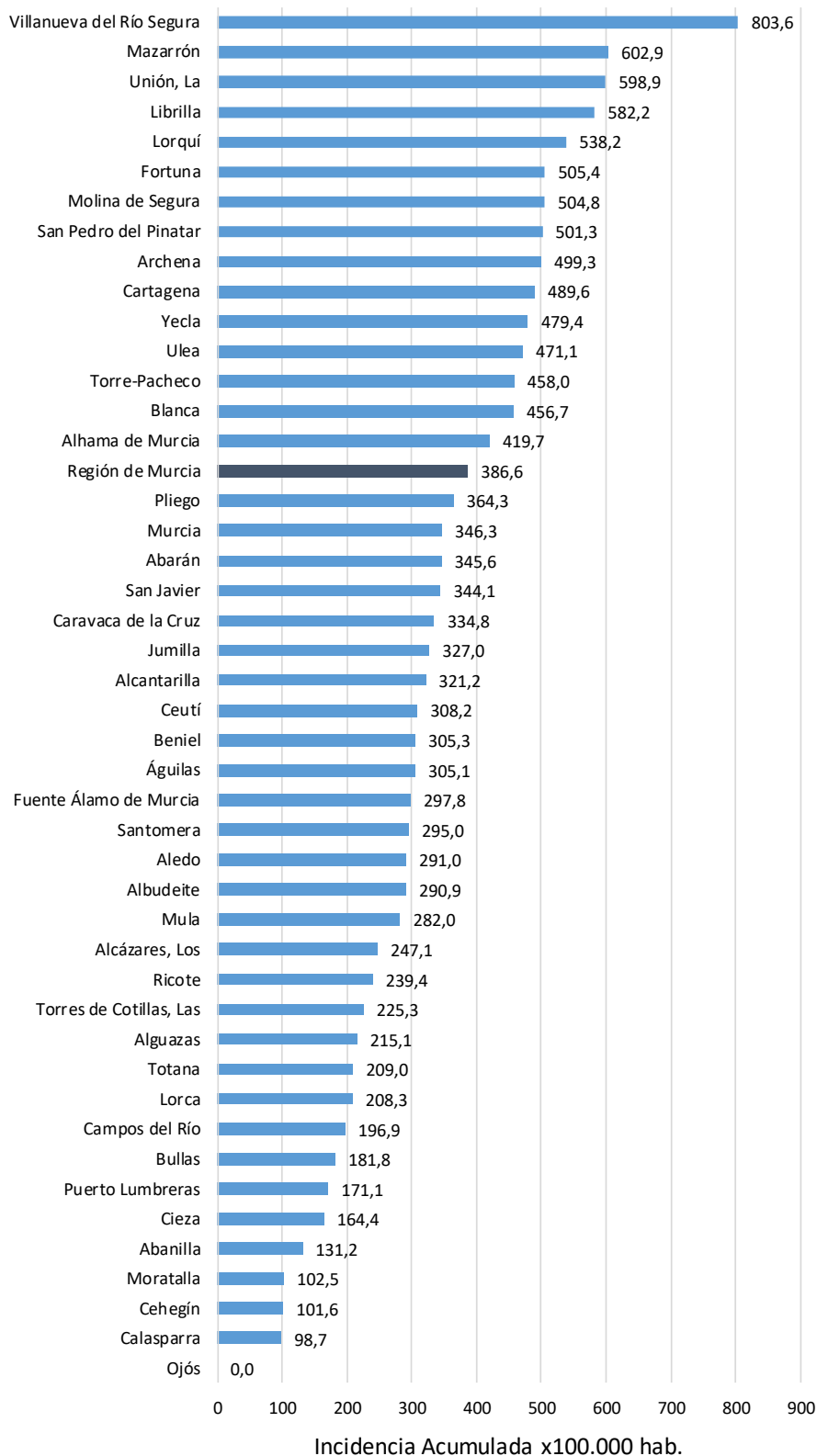
Zona Básica Salud	Población	Casos PCR/Ag.+ acum.	IA*	Casos PCR/Ag.+ últ.14 días		Casos PCR/Ag.+ últ. 7 días	
				Casos	IA*	Casos	IA*
Molina / Este	28685	903	3148,0	65	226,6	41	142,9
Molina / Norte	22282	1698	7620,5	100	448,8	52	233,4
Molina / Sur	22128	2578	11650,4	193	872,2	110	497,1
Moratalla	7636	797	10437,4	7	91,7	5	65,5
Mula	24271	2149	8854,2	68	280,2	45	185,4
Murcia / Algezares	13191	872	6610,6	32	242,6	21	159,2
Murcia / Aljucer	7778	537	6904,1	12	154,3	6	77,1
Murcia / Alquerías	14816	1048	7073,4	73	492,7	36	243,0
Murcia / Barrio de El Carmen	16854	1716	10181,6	56	332,3	34	201,7
Murcia / Beniaján	29061	1985	6830,5	69	237,4	39	134,2
Murcia / Cabezo de Torres	22100	1527	6909,5	85	384,6	46	208,1
Murcia / Campo de Cartagena	12193	644	5281,7	39	319,9	17	139,4
Murcia / Centro	19735	1211	6136,3	73	369,9	40	202,7
Murcia / El Palmar	24266	2177	8971,4	44	181,3	23	94,8
Murcia / El Ranero	12642	887	7016,3	42	332,2	30	237,3
Murcia / Espinardo	26919	1702	6322,7	97	360,3	72	267,5
Murcia / Floridabanca	10772	1049	9738,2	46	427,0	31	287,8
Murcia / Infante Juan Manuel	18358	1542	8399,6	60	326,8	31	168,9
Murcia / La Alberca	19336	1435	7421,4	62	320,6	42	217,2
Murcia / La Ñora	13351	989	7407,7	58	434,4	39	292,1
Murcia / Llano de Brujas	13450	1019	7576,2	45	334,6	31	230,5
Murcia / Monteagudo	14497	813	5608,1	33	227,6	18	124,2
Murcia / Nonduermas	12942	888	6861,4	37	285,9	21	162,3
Murcia / Puente Tocinos	16741	1681	10041,2	72	430,1	54	322,6
Murcia / San Andrés	26759	2267	8471,9	97	362,5	47	175,6
Murcia / Sangonera la Verde	12508	994	7946,9	29	231,9	19	151,9
Murcia / Santa María de Gracia	12355	1007	8150,5	55	445,2	21	170,0
Murcia / Santiago El Mayor	27707	1952	7045,2	67	241,8	29	104,7
Murcia / Santiago y Zairaiche**	16990						
Murcia / Vista Alegre	15847	2158	6571,9	103	313,7	52	158,4
Murcia / Vistabella	14978	1466	9787,7	53	353,9	32	213,6
Murcia / Zarandona	6974	520	7456,3	21	301,1	11	157,7
Puerto Lumbreras	18265	1025	5611,8	29	158,8	14	76,6
San Javier	30865	2134	6914,0	96	311,0	52	168,5
San Pedro del Pinatar	25932	1809	6975,9	112	431,9	61	235,2
Santomera	16270	1094	6724,0	43	264,3	22	135,2
Torre Pacheco / Este	19182	1787	9316,0	91	474,4	42	219,0
Torre Pacheco / Oeste	17282	1439	8326,6	71	410,8	31	179,4
Torres de Cotillas	21753	1680	7723,1	47	216,1	27	124,1
Totana / Norte	19232	1988	10336,9	52	270,4	28	145,6
Totana / Sur	14328	1552	10831,9	19	132,6	10	69,8
Yecla / Este	18918	2337	12353,3	96	507,5	60	317,2
Yecla Oeste	15916	1749	10988,9	68	427,2	40	251,3
Otras CCAA		2882		322		184	
Desconocido		5885		245		120	
Región de Murcia	1511251	121433	8035,3	5842	386,6	3391	224,4

*IA: Incidencia acumulada x100.000 hab. ** Los casos pertenecen a Murcia/Vista Alegre o Lorca/San Diego

Fuente: Servicio de Epidemiología, Dirección General de Salud Pública y Adicciones



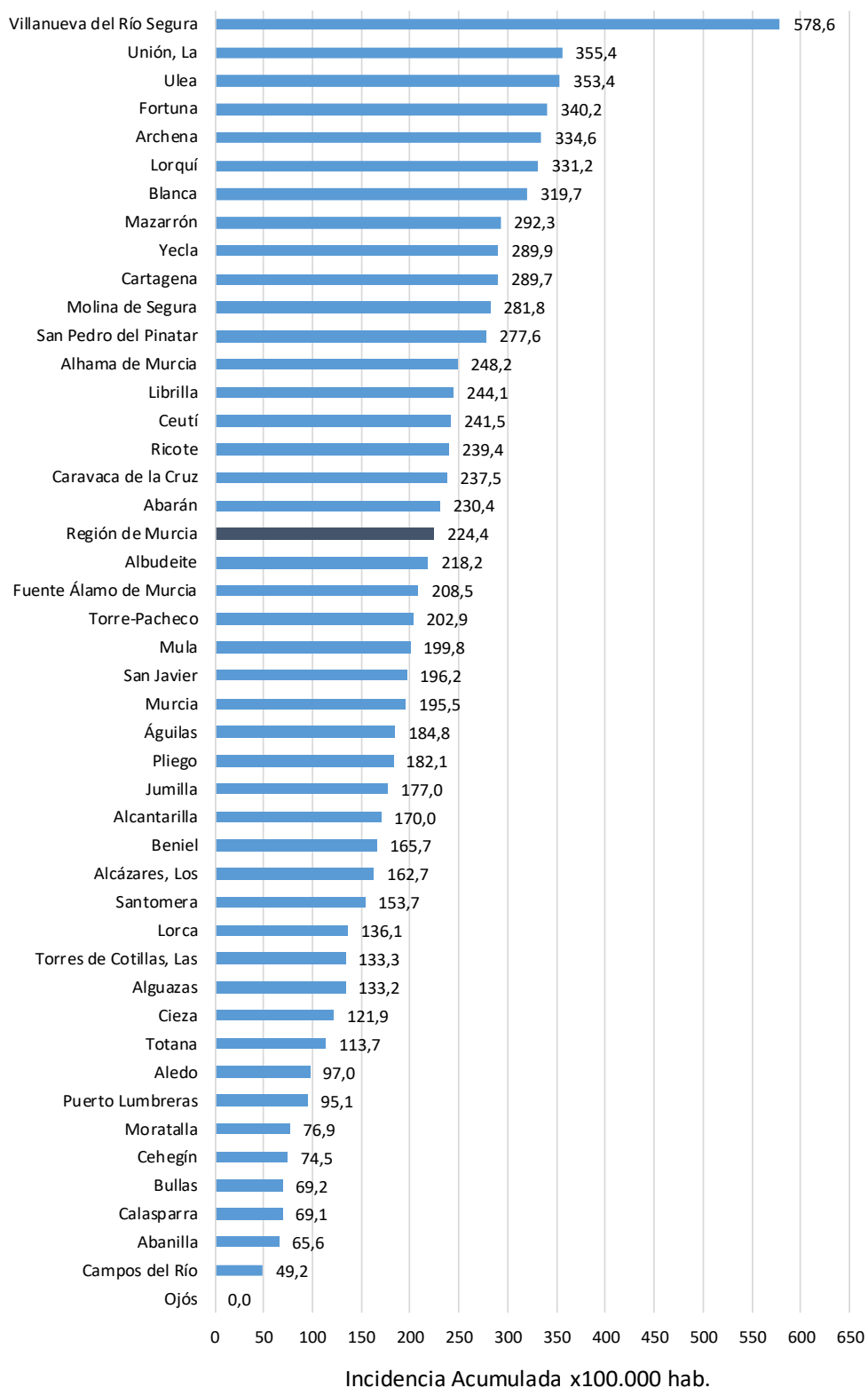
Figura 6. Incidencia acumulada x100.000 habitantes
últimos 14 días según municipio de residencia.
Región de Murcia



Fuente: Servicio de Epidemiología, Dirección General de Salud Pública y Adicciones



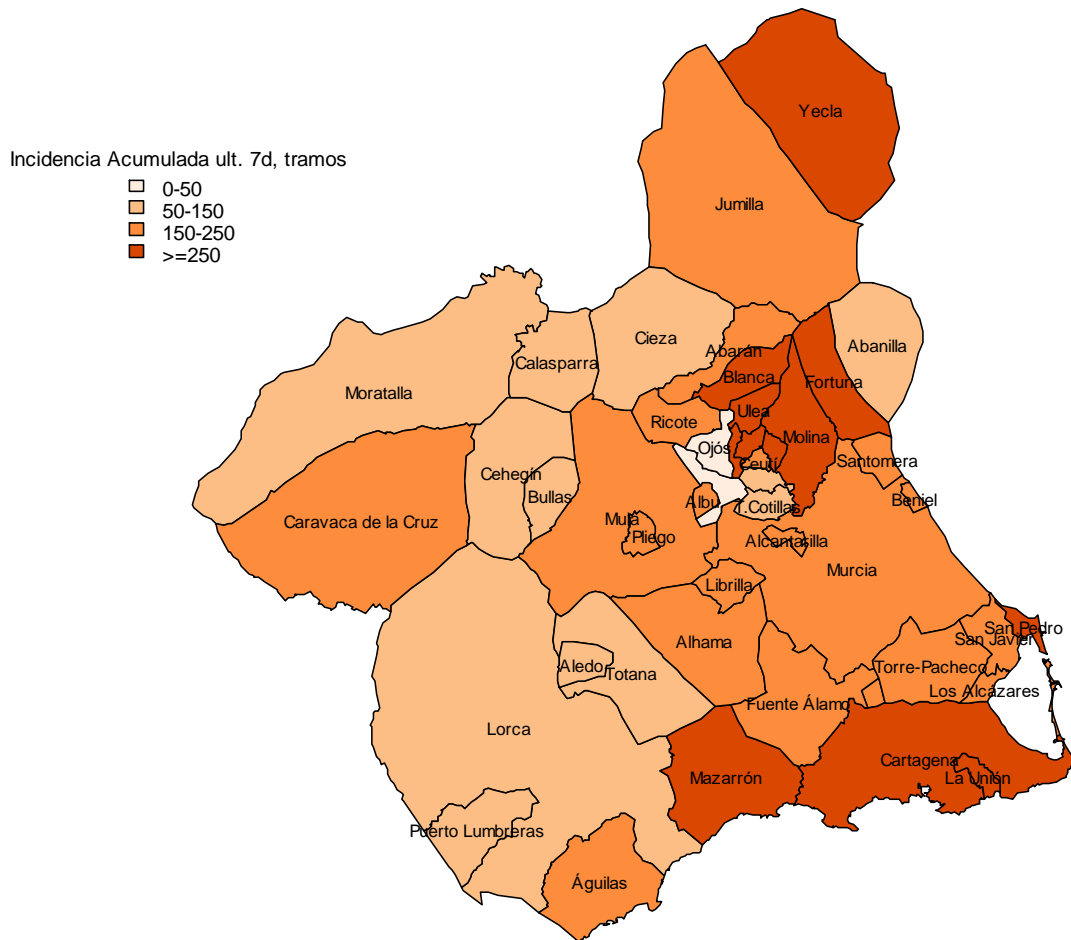
Figura 7. Incidencia acumulada x100.000 habitantes últimos 7 días según municipio de residencia. Región de Murcia



Fuente: Servicio de Epidemiología, Dirección General de Salud Pública y Adicciones

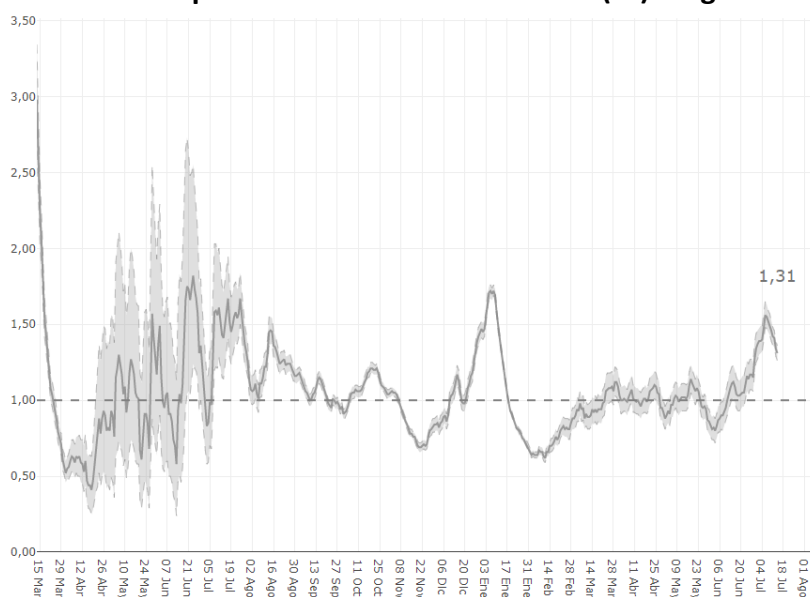


Mapa 1. Incidencia acumulada/100 000 hab. COVID19 últimos 7 días por municipio de residencia. Región de Murcia



Fuente: Servicio de Epidemiología, Dirección General de Salud Pública y Adicciones

Figura 8. Número reproductivo básico instantáneo (Rt). Región de Murcia



Fuente: RENAVE, Ministerio de Sanidad