

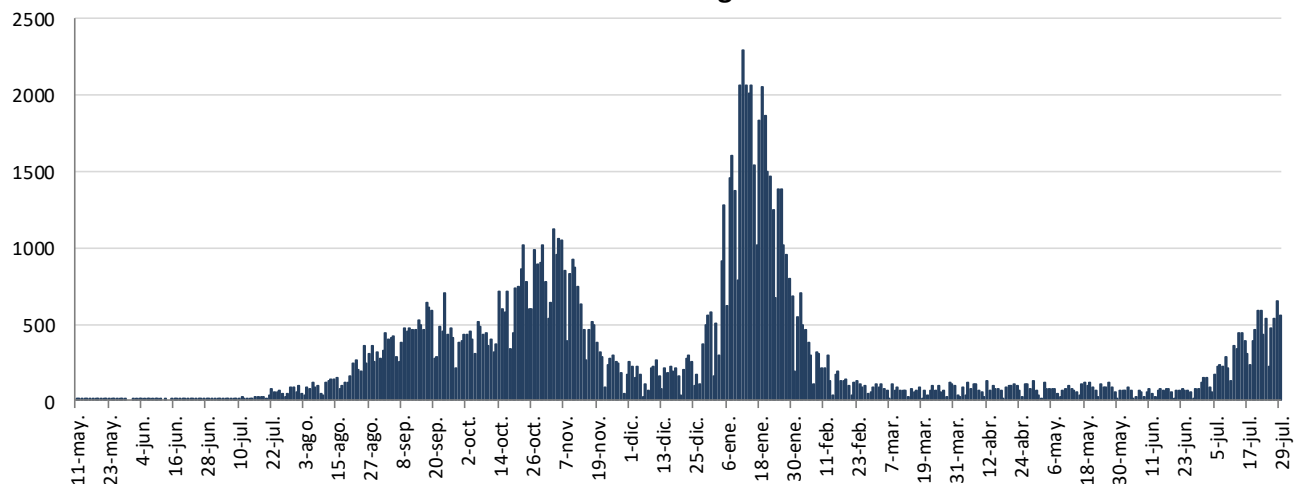


INFORME EPIDEMIOLÓGICO DIARIO COVID-19 EN LA REGIÓN DE MURCIA 30 de julio de 2021

En la Región de Murcia hasta la fecha se han diagnosticado 124747 casos de COVID-19. Los casos activos actualmente son 4630. Se encuentran hospitalizados 154 pacientes y de ellos, 27 en la UCI. El número total de fallecidos es de 1617.

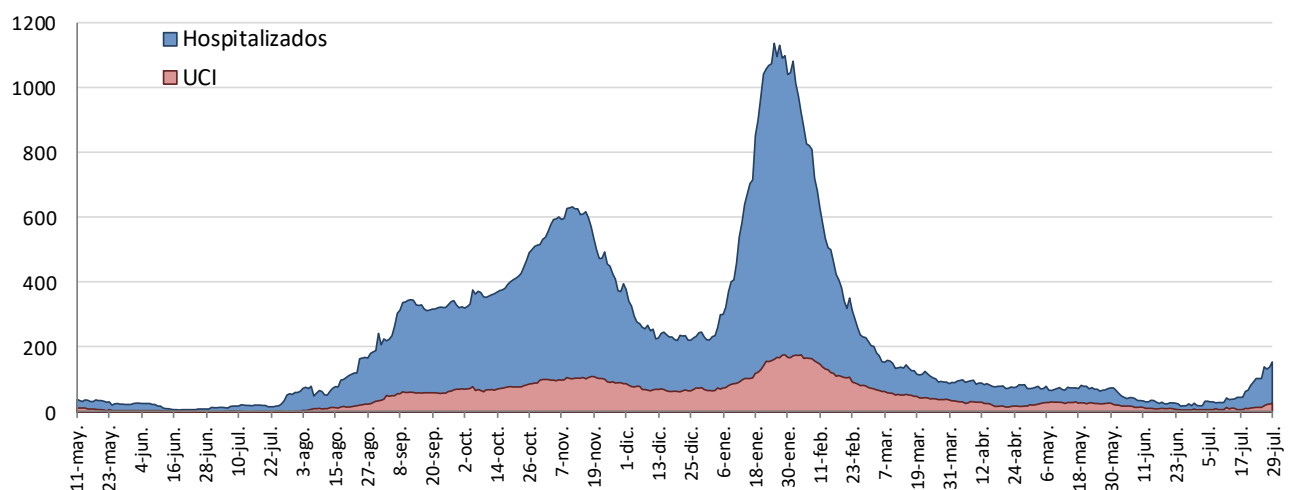
Importante resaltar que los **resultados son provisionales** y deben interpretarse con precaución por ser información dependiente del momento de su extracción. En las siguientes figuras y tablas se presentan con los datos epidemiológicos actualizados.

Figura 1. Número de casos confirmados COVID-19 desde el 10 de mayo 2020 por fecha de notificación. Región de Murcia.



Fuente: Servicio de Epidemiología. D.G. Salud Pública y Adicciones.

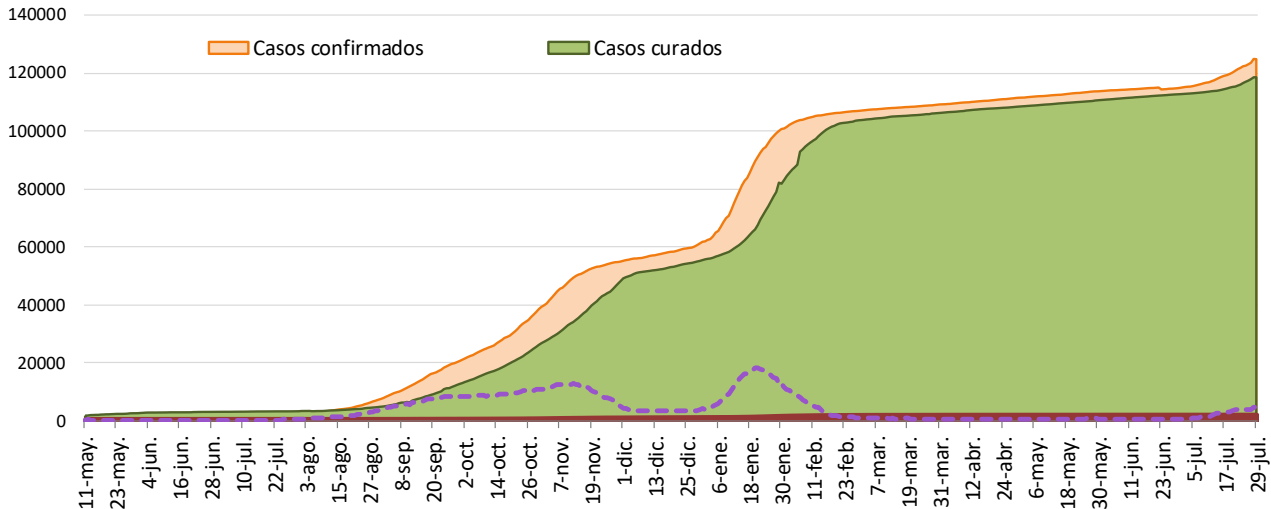
Figura 2. Número de personas que se encuentran hospitalizadas y en UCI diarias por COVID-19 (prevalencia) desde el 10 de mayo de 2020. Región de Murcia.



Fuente: Servicio de Epidemiología. D.G. Salud Pública y Adicciones.

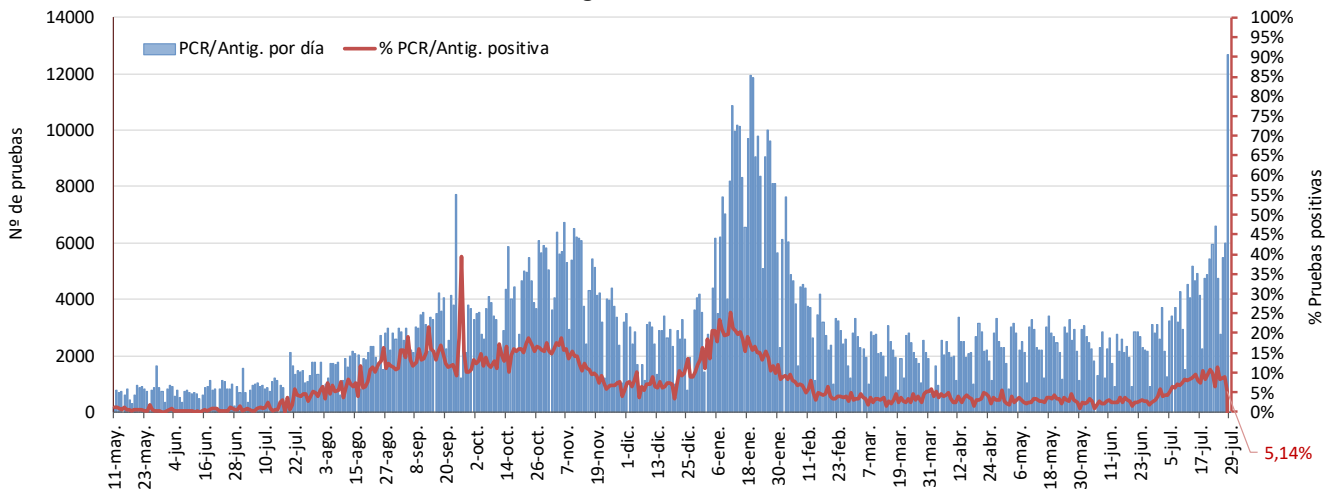


Figura 3. Número de casos confirmados, alta epidemiológica (curados) y fallecidos acumulados COVID19 desde el 10 de mayo 2020. Región de Murcia.



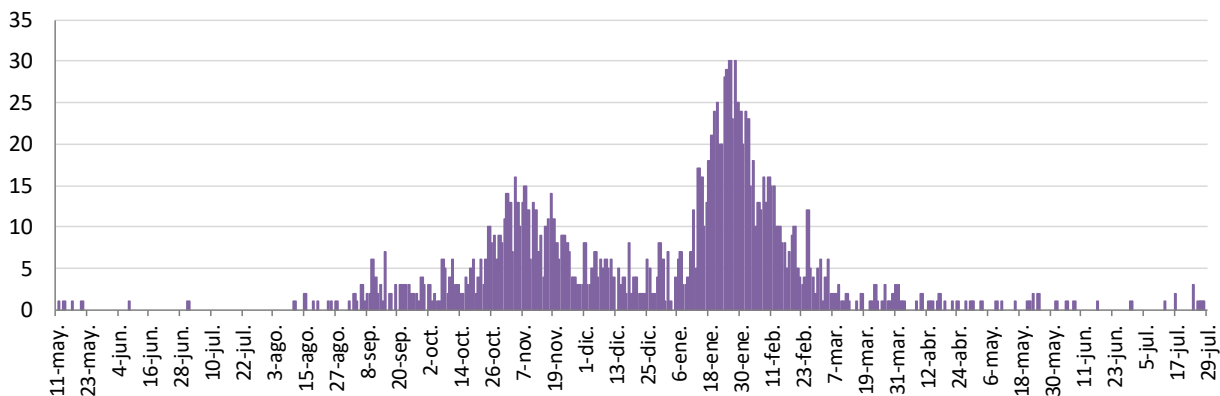
Fuente: Servicio de Epidemiología. D.G. Salud Pública y Adicciones.

Figura 4. Número de pruebas PCR/Antígeno diarias COVID-19 desde el 10 de mayo 2020. Región de Murcia.



Fuente: Servicio de Epidemiología. D.G. Salud Pública y Adicciones.

Figura 5. Número de fallecidos COVID-19 desde el 10 de mayo 2020 confirmados por fecha de defunción. Región de Murcia.



Fuente: Servicio de Epidemiología. D.G. Salud Pública y Adicciones.



**Tabla 1. Casos confirmados COVID-19 desde 10 mayo 2020 por municipio residencia.
Región de Murcia**

Municipio	Población	Casos PCR/Ag.+ acum.	% Total casos	IA*	Casos PCR/Ag.+ últ.14 días		Casos PCR/Ag.+ últ. 7 días	
					Casos	IA*	Casos	IA*
Abanilla	6097	589	0,5%	9660,5	11	180,4	7	114,8
Abarán	13022	837	0,7%	6427,6	60	460,8	21	161,3
Águilas	35722	1603	1,3%	4487,4	141	394,7	75	210,0
Albudeite	1375	159	0,1%	11563,6	16	1163,6	13	945,5
Alcantarilla	42345	3090	2,5%	7297,2	164	387,3	91	214,9
Alcázares, Los	16590	1237	1,0%	7456,3	48	289,3	21	126,6
Aledo	1031	44	0,0%	4267,7	1	97,0	0	0,0
Alguazas	9761	838	0,7%	8585,2	31	317,6	18	184,4
Alhama de Murcia	22160	1847	1,5%	8334,8	104	469,3	49	221,1
Archena	19428	1707	1,4%	8786,3	146	751,5	79	406,6
Beniel	11465	838	0,7%	7309,2	38	331,4	16	139,6
Blanca	6569	400	0,3%	6089,2	37	563,3	16	243,6
Bullas	11553	712	0,6%	6162,9	26	225,0	18	155,8
Calasparra	10133	460	0,4%	4539,6	18	177,6	11	108,6
Campos del Río	2032	206	0,2%	10137,8	12	590,6	11	541,3
Caravaca de la Cruz	25688	2963	2,4%	11534,6	172	669,6	111	432,1
Cartagena	216108	14299	11,4%	6616,6	1236	571,9	602	278,6
Cehégín	14769	1008	0,8%	6825,1	20	135,4	10	67,7
Ceutí	12007	1134	0,9%	9444,5	53	441,4	24	199,9
Cieza	35283	2942	2,4%	8338,3	87	246,6	44	124,7
Fortuna	10289	1224	1,0%	11896,2	65	631,7	29	281,9
Fuente Álamo de Murcia	16787	1370	1,1%	8161,1	60	357,4	24	143,0
Jumilla	25994	3351	2,7%	12891,4	122	469,3	76	292,4
Librilla	5325	317	0,3%	5953,1	20	375,6	7	131,5
Lorca	95515	8676	6,9%	9083,4	349	365,4	217	227,2
Lorquí	7246	660	0,5%	9108,5	50	690,0	26	358,8
Mazarrón	32839	1903	1,5%	5794,9	171	520,7	74	225,3
Molina de Segura	73095	5701	4,6%	7799,4	381	521,2	170	232,6
Moratalla	7804	843	0,7%	10802,2	17	217,8	9	115,3
Mula	17021	1714	1,4%	10069,9	75	440,6	41	240,9
Murcia	459403	37653	30,1%	8196,1	1869	406,8	955	207,9
Ojós	510	16	0,0%	3137,3	2	392,2	2	392,2
Pliego	3843	214	0,2%	5568,6	14	364,3	7	182,1
Puerto Lumbreras	15780	936	0,7%	5931,6	36	228,1	21	133,1
Ricote	1253	93	0,1%	7422,2	3	239,4	0	0,0
San Javier	33129	2445	2,0%	7380,2	156	470,9	90	271,7
San Pedro del Pinatar	25932	1964	1,6%	7573,7	136	524,4	62	239,1
Santomera	16270	1165	0,9%	7160,4	65	399,5	40	245,9
Torre-Pacheco	36464	3390	2,7%	9296,8	157	430,6	83	227,6
Torres de Cotillas, Las	21753	1789	1,4%	8224,2	71	326,4	40	183,9
Totana	32529	3790	3,0%	11651,1	104	319,7	67	206,0
Ulea	849	58	0,0%	6831,6	6	706,7	3	353,4
Unión, La	20538	1347	1,1%	6558,6	128	623,2	55	267,8
Villanueva del Río Segura	3111	297	0,2%	9546,8	35	1125,0	15	482,2
Yecla	34834	4238	3,4%	12166,3	172	493,8	71	203,8
Otras CCAA		3059	2,4%		363		177	
Desconocido		9	0,0%		1		1	
Región de Murcia	1511251	125135	100,0%	8280,2	7049	466,4	3599	238,1

*IA: Incidencia acumulada x100.000 habitantes

Fuente: Servicio de Epidemiología, Dirección General de Salud Pública y Adicciones



Tabla 2. Casos confirmados COVID19 desde 10 de mayo 2020 y zona básica de pertenencia.

Región de Murcia

Zona Básica Salud	Población	Casos PCR/Ag.+ acum.	IA*	Casos PCR/Ag.+ últ.14 días		Casos PCR/Ag.+ últ. 7 días	
				Casos	IA*	Casos	IA*
Abanilla	6097	572	9381,7	7	114,8	4	65,6
Abarán	13022	795	6105,1	60	460,8	21	161,3
Águilas / Norte	21066	868	4120,4	83	394,0	45	213,6
Águilas / Sur	14726	656	4454,7	49	332,7	24	163,0
Alcantarilla / Casco	18953	1134	5983,2	49	258,5	25	131,9
Alcantarilla / Sangonera	29675	2311	7787,7	134	451,6	78	262,8
Alguazas	9761	840	8605,7	29	297,1	17	174,2
Alhama de Murcia	22160	1782	8041,5	99	446,8	48	216,6
Archena	25151	2049	8146,8	183	727,6	94	373,7
Beniel	11465	810	7065,0	40	348,9	18	157,0
Blanca	6569	367	5586,8	35	532,8	14	213,1
Bullas	11553	699	6050,4	26	225,0	18	155,8
Calasparra	10500	460	4381,0	19	181,0	11	104,8
Caravaca	21031	2584	12286,6	141	670,4	89	423,2
Caravaca / Barranda	4825	301	6238,3	31	642,5	22	456,0
Cartagena / Casco Antiguo	17956	1017	5663,8	83	462,2	43	239,5
Cartagena / Este	25564	1575	6161,0	142	555,5	62	242,5
Cartagena / Isaac Peral	22885	1608	7026,4	127	554,9	61	266,6
Cartagena / Los Barreros	10505	605	5759,2	54	514,0	32	304,6
Cartagena / Los Dolores	16511	1275	7722,1	107	648,1	52	314,9
Cartagena / Mar Menor	17156	781	4552,3	78	454,7	31	180,7
Cartagena / Molinos Marfagones	15823	897	5669,0	101	638,3	49	309,7
Cartagena / Oeste	21848	1288	5895,3	108	494,3	52	238,0
Cartagena / Pozo Estrecho	12930	697	5390,6	71	549,1	27	208,8
Cartagena / San Antón	18881	1457	7716,8	97	513,7	43	227,7
Cartagena / Santa Ana	19267	1000	5190,2	106	550,2	59	306,2
Cartagena / Santa Lucía	10482	724	6907,1	66	629,7	38	362,5
Cartagena / La Manga	7008	276	3938,4	42	599,3	18	256,8
Cehegín	14402	949	6589,4	18	125,0	9	62,5
Ceutí	12007	1096	9128,0	55	458,1	26	216,5
Cieza / Este	18629	1491	8003,7	48	257,7	27	144,9
Cieza / Oeste	16654	1359	8160,2	35	210,2	14	84,1
Fortuna	10289	1208	11740,7	65	631,7	30	291,6
Fuente Álamo	16787	1337	7964,5	60	357,4	24	143,0
Jumilla	25994	3155	12137,4	113	434,7	69	265,4
La Unión	20720	1324	6390,0	127	612,9	55	265,4
Librilla	5325	318	5971,8	20	375,6	7	131,5
Lorca / Centro	18976	1955	10302,5	59	310,9	32	168,6
Lorca / La Paca	3289	318	9668,6	13	395,3	6	182,4
Lorca / San Diego	20568	2734	8907,3	114	371,4	73	237,8
Lorca / San José	25201	2235	8868,7	85	337,3	57	226,2
Lorca / Sutullena	14800	957	6466,2	64	432,4	43	290,5
Lorca San Cristóbal**	10126						
Lorquí	7246	645	8901,5	53	731,4	27	372,6
Los Alcázares	16590	1198	7221,2	48	289,3	21	126,6
Mazarrón	19721	1123	5694,4	102	517,2	38	192,7
Mazarrón / Puerto	14492	746	5147,7	64	441,6	33	227,7



Tabla 2. Casos confirmados COVID-19 desde 10 de mayo 2020 y zona básica pertenenc. (continuac.)

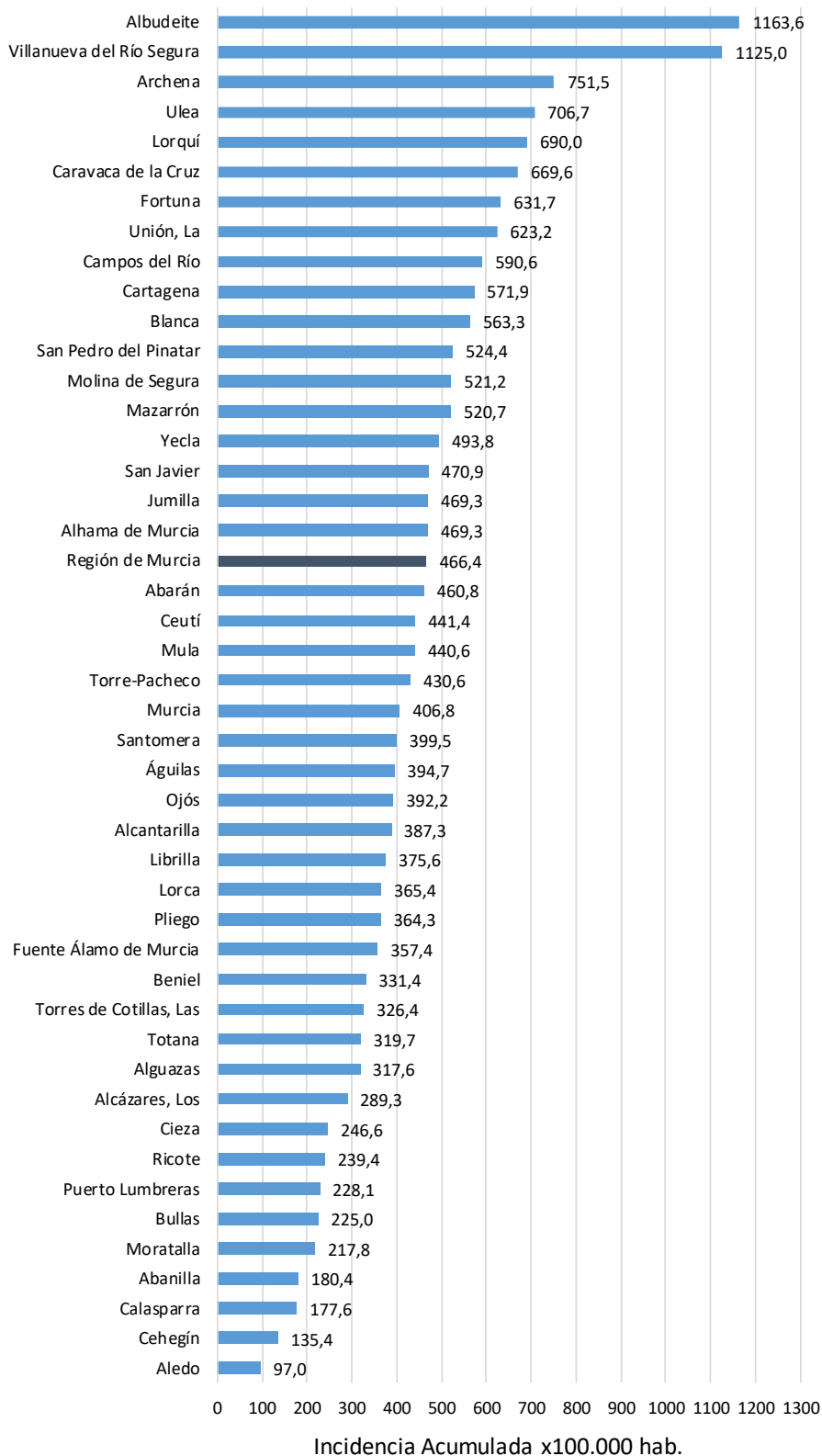
Zona Básica Salud	Población	Casos PCR/Ag.+ acum.	IA*	Casos PCR/Ag.+ últ.14 días		Casos PCR/Ag.+ últ. 7 días	
				Casos	IA*	Casos	IA*
Molina / Este	28685	946	3297,9	81	282,4	37	129,0
Molina / Norte	22282	1751	7858,4	104	466,7	50	224,4
Molina / Sur	22128	2661	12025,5	191	863,2	81	366,1
Moratalla	7636	807	10568,4	16	209,5	9	117,9
Mula	24271	2216	9130,2	112	461,5	67	276,0
Murcia / Algezares	13191	899	6815,3	47	356,3	23	174,4
Murcia / Aljucer	7778	546	7019,8	14	180,0	8	102,9
Murcia / Alquerías	14816	1074	7248,9	61	411,7	25	168,7
Murcia / Barrio de El Carmen	16854	1750	10383,3	68	403,5	34	201,7
Murcia / Beniaján	29061	2045	7036,9	96	330,3	57	196,1
Murcia / Cabezo de Torres	22100	1570	7104,1	85	384,6	39	176,5
Murcia / Campo de Cartagena	12193	656	5380,1	29	237,8	11	90,2
Murcia / Centro	19735	1250	6333,9	76	385,1	36	182,4
Murcia / El Palmar	24266	2225	9169,2	71	292,6	48	197,8
Murcia / El Ranero	12642	923	7301,1	66	522,1	36	284,8
Murcia / Espinardo	26919	1792	6657,0	164	609,2	91	338,1
Murcia / Floridabanca	10772	1074	9970,3	57	529,1	26	241,4
Murcia / Infante Juan Manuel	18358	1586	8639,3	74	403,1	42	228,8
Murcia / La Alberca	19336	1460	7550,7	68	351,7	26	134,5
Murcia / La Ñora	13351	1017	7617,4	69	516,8	30	224,7
Murcia / Llano de Brujas	13450	1061	7888,5	73	542,8	42	312,3
Murcia / Monteagudo	14497	840	5794,3	43	296,6	24	165,6
Murcia / Nonduermas	12942	905	6992,7	38	293,6	17	131,4
Murcia / Puente Tocinos	16741	1717	10256,3	88	525,7	34	203,1
Murcia / San Andrés	26759	2320	8670,0	99	370,0	52	194,3
Murcia / Sangonera la Verde	12508	1013	8098,8	38	303,8	19	151,9
Murcia / Santa María de Gracia	12355	1041	8425,7	54	437,1	33	267,1
Murcia / Santiago El Mayor	27707	1985	7164,3	56	202,1	27	97,4
Murcia / Santiago y Zairaiche**	16990						
Murcia / Vista Alegre	15847	2215	6745,4	110	335,0	58	176,6
Murcia / Vistabella	14978	1498	10001,3	63	420,6	31	207,0
Murcia / Zarandona	6974	526	7542,3	16	229,4	5	71,7
Puerto Lumbreras	18265	1049	5743,2	38	208,0	24	131,4
San Javier	30865	2219	7189,4	137	443,9	85	275,4
San Pedro del Pinatar	25932	1865	7191,9	117	451,2	54	208,2
Santomera	16270	1136	6982,2	61	374,9	39	239,7
Torre Pacheco / Este	19182	1828	9529,8	83	432,7	40	208,5
Torre Pacheco / Oeste	17282	1474	8529,1	69	399,3	39	225,7
Torres de Cotillas	21753	1717	7893,2	63	289,6	35	160,9
Totana / Norte	19232	2015	10477,3	53	275,6	25	130,0
Totana / Sur	14328	1592	11111,1	52	362,9	42	293,1
Yecla / Este	18918	2382	12591,2	106	560,3	46	243,2
Yecla Oeste	15916	1774	11146,0	65	408,4	25	157,1
Otras CCAA		3059		363		177	
Desconocido		6080		305		164	
Región de Murcia	1511251	125135	8280,2	7049	466,4	3599	238,1

*IA: Incidencia acumulada x100.000 hab. ** Los casos pertenecen a Murcia/Vista Alegre o Lorca/San Diego

Fuente: Servicio de Epidemiología, Dirección General de Salud Pública y Adicciones



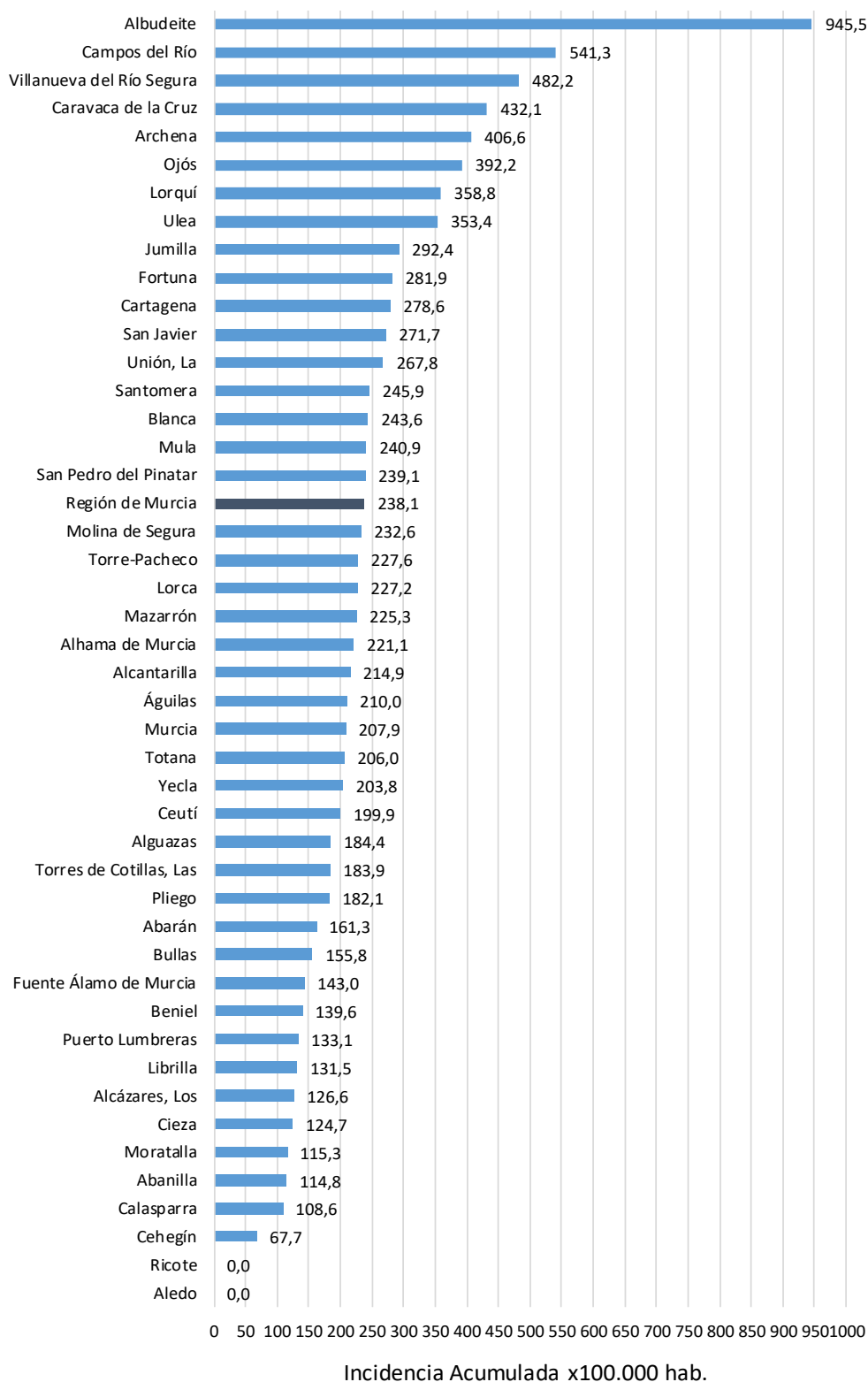
Figura 6. Incidencia acumulada x100.000 habitantes
últimos 14 días según municipio de residencia.
Región de Murcia



Fuente: Servicio de Epidemiología, Dirección General de Salud Pública y Adicciones



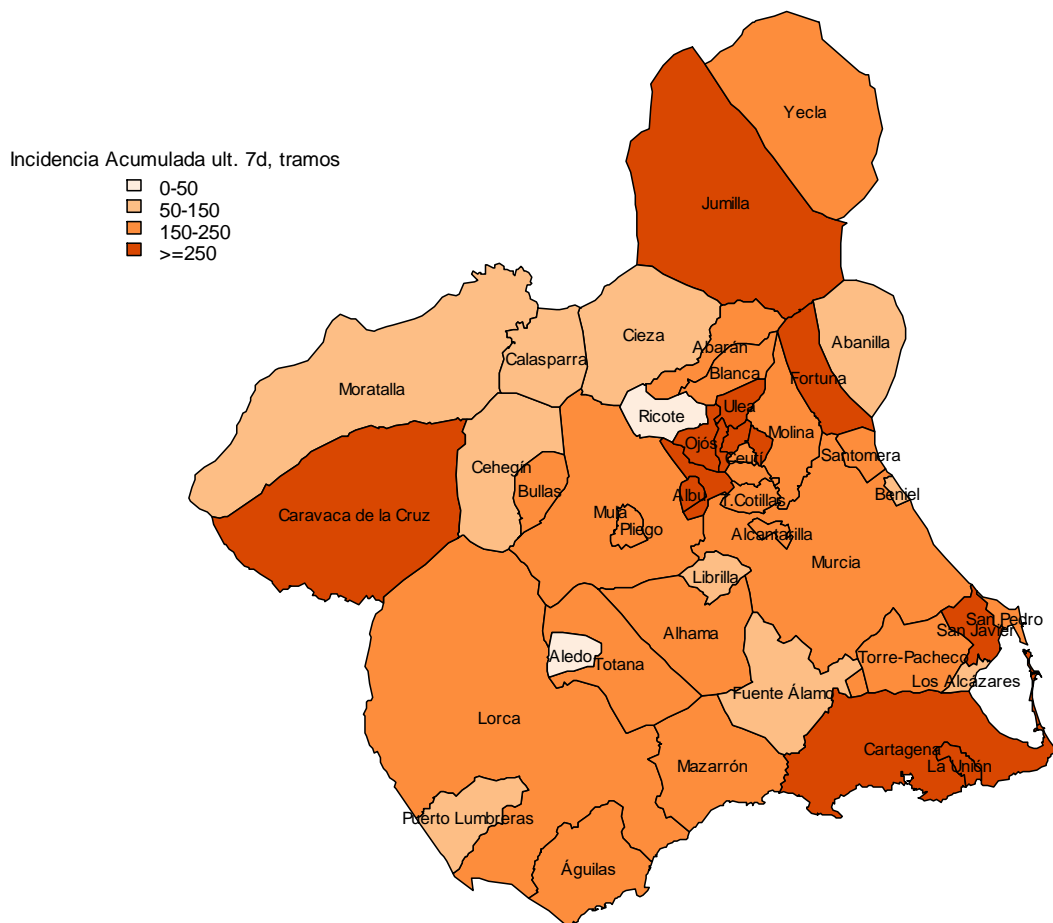
Figura 7. Incidencia acumulada x100.000 habitantes últimos 7 días según municipio de residencia. Región de Murcia



Fuente: Servicio de Epidemiología, Dirección General de Salud Pública y Adicciones

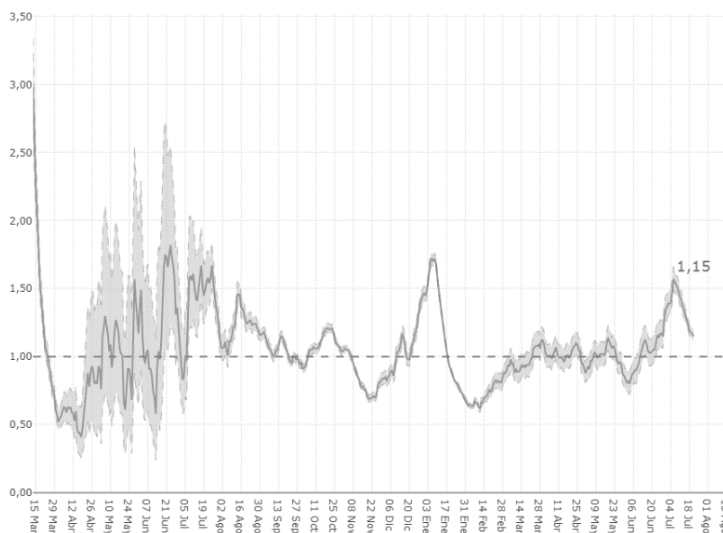


Mapa 1. Incidencia acumulada/100 000 hab. COVID19 últimos 7 días por municipio de residencia. Región de Murcia



Fuente: Servicio de Epidemiología, Dirección General de Salud Pública y Adicciones

Figura 8. Número reproductivo básico instantáneo (Rt). Región de Murcia



Fuente: RENAVE, Ministerio de Sanidad