

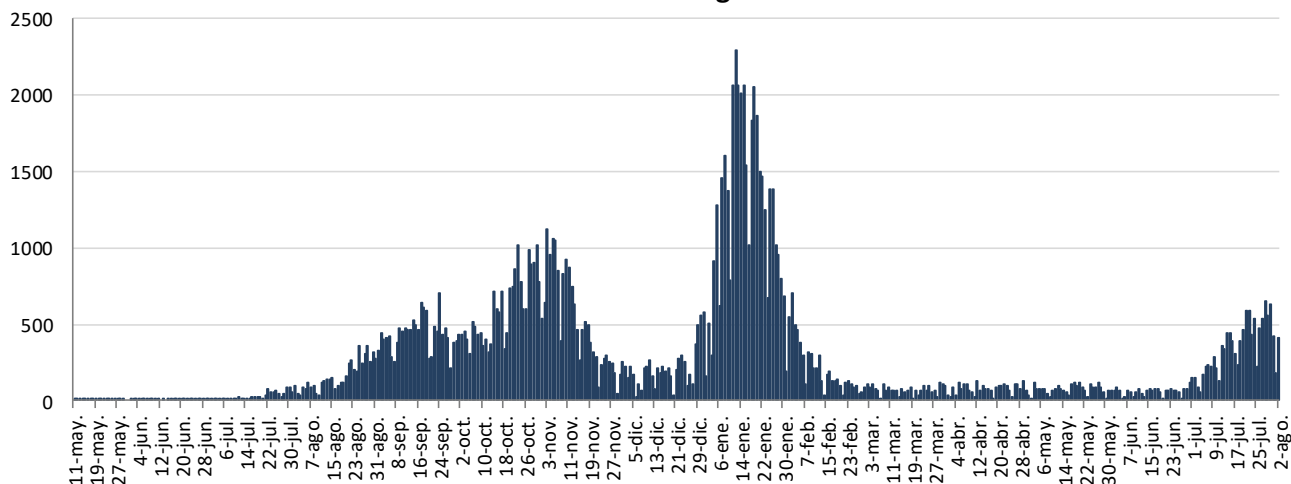


INFORME EPIDEMIOLÓGICO DIARIO COVID-19 EN LA REGIÓN DE MURCIA 3 de agosto de 2021

En la Región de Murcia hasta la fecha se han diagnosticado 126602 casos de COVID-19. Los casos activos actualmente son 5248. Se encuentran hospitalizados 167 pacientes y de ellos, 32 en la UCI. El número total de fallecidos es de 1620.

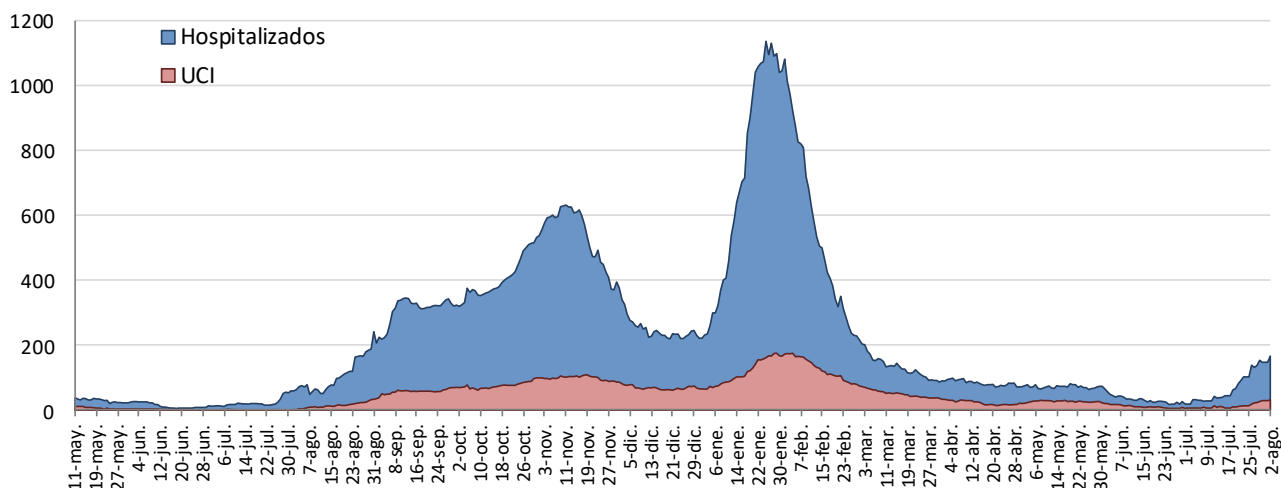
Importante resaltar que los **resultados son provisionales** y deben interpretarse con precaución por ser información dependiente del momento de su extracción. En las siguientes figuras y tablas se presentan con los datos epidemiológicos actualizados.

Figura 1. Número de casos confirmados COVID-19 desde el 10 de mayo 2020 por fecha de notificación. Región de Murcia.



Fuente: Servicio de Epidemiología. D.G. Salud Pública y Adicciones.

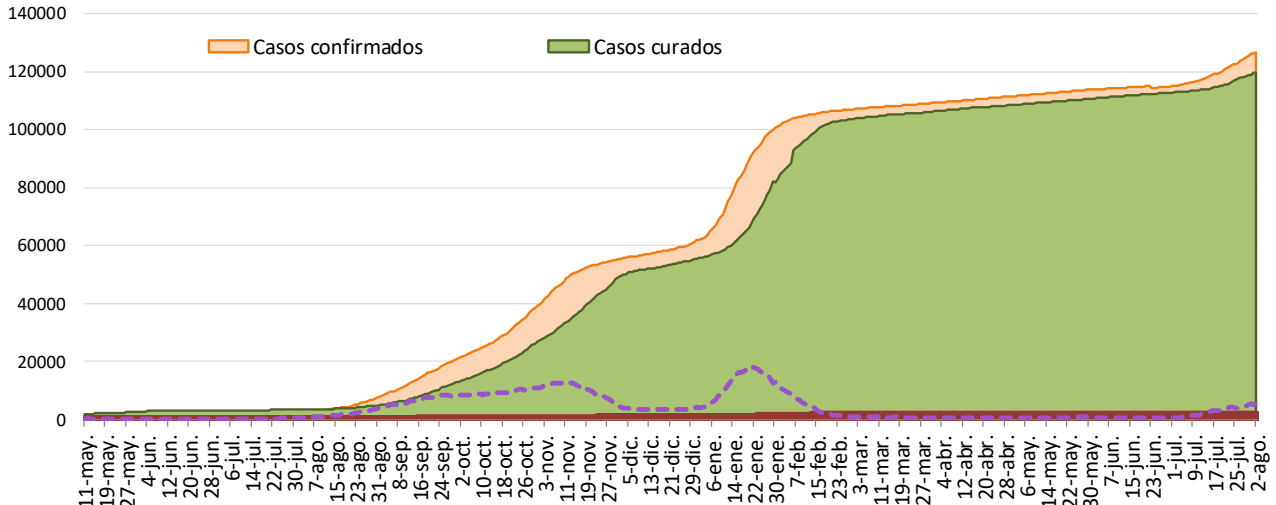
Figura 2. Número de personas que se encuentran hospitalizadas y en UCI diarias por COVID-19 (prevalencia) desde el 10 de mayo de 2020. Región de Murcia.



Fuente: Servicio de Epidemiología. D.G. Salud Pública y Adicciones.

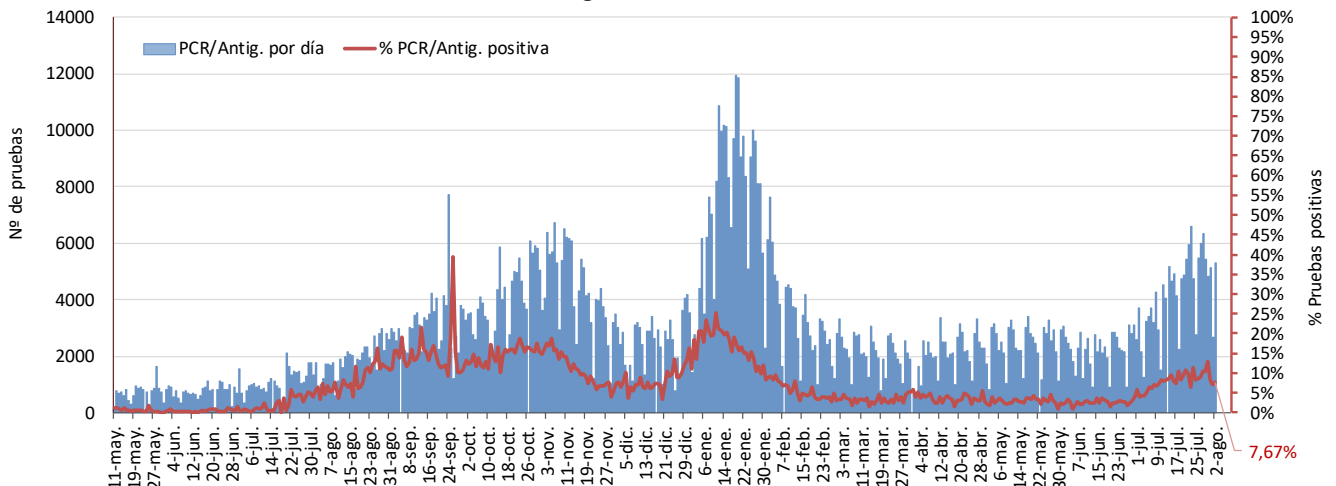


Figura 3. Número de casos confirmados, alta epidemiológica (curados) y fallecidos acumulados COVID19 desde el 10 de mayo 2020. Región de Murcia.



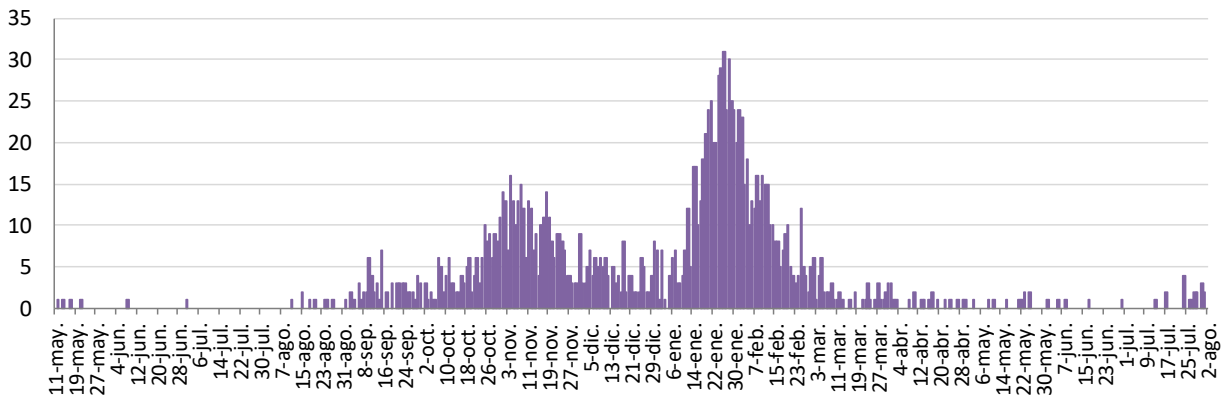
Fuente: Servicio de Epidemiología. D.G. Salud Pública y Adicciones.

Figura 4. Número de pruebas PCR/Antígeno diarias COVID-19 desde el 10 de mayo 2020. Región de Murcia.



Fuente: Servicio de Epidemiología. D.G. Salud Pública y Adicciones.

Figura 5. Número de fallecidos COVID-19 desde el 10 de mayo 2020 confirmados por fecha de defunción. Región de Murcia.



Fuente: Servicio de Epidemiología. D.G. Salud Pública y Adicciones.



**Tabla 1. Casos confirmados COVID-19 desde 10 mayo 2020 por municipio residencia.
Región de Murcia**

Municipio	Población	Casos PCR/Ag.+ acum.	% Total casos	IA*	Casos PCR/Ag.+ últ.14 días		Casos PCR/Ag.+ últ. 7 días	
					Casos	IA*	Casos	IA*
Abanilla	6097	595	0,5%	9758,9	15	246,0	9	147,6
Abarán	13022	846	0,7%	6496,7	53	407,0	15	115,2
Águilas	35722	1637	1,3%	4582,6	149	417,1	55	154,0
Albudeite	1375	161	0,1%	11709,1	19	1381,8	11	800,0
Alcantarilla	42345	3122	2,5%	7372,8	158	373,1	85	200,7
Alcázares, Los	16590	1247	1,0%	7516,6	45	271,2	19	114,5
Aledo	1031	44	0,0%	4267,7	0	0,0	0	0,0
Alguazas	9761	848	0,7%	8687,6	38	389,3	20	204,9
Alhama de Murcia	22160	1869	1,5%	8434,1	105	473,8	45	203,1
Archena	19428	1729	1,4%	8899,5	140	720,6	54	277,9
Beniel	11465	846	0,7%	7379,0	39	340,2	18	157,0
Blanca	6569	415	0,3%	6317,6	44	669,8	24	365,4
Bullas	11553	719	0,6%	6223,5	28	242,4	18	155,8
Calasparra	10133	471	0,4%	4648,2	25	246,7	20	197,4
Campos del Río	2032	208	0,2%	10236,2	14	689,0	5	246,1
Caravaca de la Cruz	25688	2994	2,4%	11655,2	181	704,6	90	350,4
Cartagena	216108	14543	11,5%	6729,5	1137	526,1	533	246,6
Cehégín	14769	1015	0,8%	6872,5	22	149,0	16	108,3
Ceutí	12007	1148	0,9%	9561,1	59	491,4	28	233,2
Cieza	35283	2976	2,3%	8434,7	103	291,9	53	150,2
Fortuna	10289	1232	1,0%	11974,0	59	573,4	18	174,9
Fuente Álamo de Murcia	16787	1404	1,1%	8363,6	82	488,5	47	280,0
Jumilla	25994	3392	2,7%	13049,2	143	550,1	78	300,1
Librilla	5325	317	0,2%	5953,1	16	300,5	3	56,3
Lorca	95515	8783	6,9%	9195,4	402	420,9	233	243,9
Lorquí	7246	676	0,5%	9329,3	59	814,2	38	524,4
Mazarrón	32839	1943	1,5%	5916,7	163	496,4	84	255,8
Molina de Segura	73095	5837	4,6%	7985,5	419	573,2	213	291,4
Moratalla	7804	847	0,7%	10853,4	15	192,2	8	102,5
Mula	17021	1748	1,4%	10269,7	91	534,6	52	305,5
Murcia	459403	38058	30,0%	8284,2	1893	412,1	927	201,8
Ojós	510	16	0,0%	3137,3	2	392,2	0	0,0
Pliego	3843	241	0,2%	6271,1	33	858,7	31	806,7
Puerto Lumbreras	15780	951	0,7%	6026,6	43	272,5	29	183,8
Ricote	1253	93	0,1%	7422,2	1	79,8	0	0,0
San Javier	33129	2486	2,0%	7504,0	159	479,9	84	253,6
San Pedro del Pinatar	25932	1987	1,6%	7662,3	131	505,2	56	215,9
Santomera	16270	1178	0,9%	7240,3	74	454,8	31	190,5
Torre-Pacheco	36464	3438	2,7%	9428,5	176	482,7	100	274,2
Torres de Cotillas, Las	21753	1803	1,4%	8288,5	72	331,0	36	165,5
Totana	32529	3838	3,0%	11798,7	134	411,9	86	264,4
Ulea	849	58	0,0%	6831,6	4	471,1	2	235,6
Unión, La	20538	1369	1,1%	6665,7	105	511,2	42	204,5
Villanueva del Río Segura	3111	300	0,2%	9643,2	34	1092,9	14	450,0
Yecla	34834	4273	3,4%	12266,8	163	467,9	68	195,2
Otras CCAA		3123	2,5%		340		157	
Desconocido		9	0,0%		1		1	
Región de Murcia	1511251	126833	100,0%	8392,6	7188	475,6	3556	235,3

*IA: Incidencia acumulada x100.000 habitantes

Fuente: Servicio de Epidemiología, Dirección General de Salud Pública y Adicciones



Tabla 2. Casos confirmados COVID19 desde 10 de mayo 2020 y zona básica de pertenencia.

Región de Murcia

Zona Básica Salud	Población	Casos PCR/Ag.+ acum.	IA*	Casos PCR/Ag.+ últ.14 días		Casos PCR/Ag.+ últ. 7 días	
				Casos	IA*	Casos	IA*
Abanilla	6097	577	9463,7	11	180,4	8	131,2
Abarán	13022	804	6174,2	53	407,0	15	115,2
Águilas / Norte	21066	884	4196,3	85	403,5	29	137,7
Águilas / Sur	14726	668	4536,2	51	346,3	18	122,2
Alcantarilla / Casco	18953	1147	6051,8	49	258,5	29	153,0
Alcantarilla / Sangonera	29675	2332	7858,5	128	431,3	69	232,5
Alguazas	9761	850	8708,1	37	379,1	20	204,9
Alhama de Murcia	22160	1804	8140,8	103	464,8	45	203,1
Archena	25151	2074	8246,2	173	687,8	69	274,3
Beniel	11465	820	7152,2	43	375,1	22	191,9
Blanca	6569	382	5815,2	42	639,4	22	334,9
Bullas	11553	705	6102,3	27	233,7	18	155,8
Calasparra	10500	471	4485,7	26	247,6	20	190,5
Caravaca	21031	2610	12410,3	147	699,0	74	351,9
Caravaca / Barranda	4825	306	6342,0	34	704,7	16	331,6
Cartagena / Casco Antiguo	17956	1032	5747,4	76	423,3	32	178,2
Cartagena / Este	25564	1603	6270,5	129	504,6	64	250,4
Cartagena / Isaac Peral	22885	1637	7153,2	120	524,4	57	249,1
Cartagena / Los Barreros	10505	613	5835,3	48	456,9	24	228,5
Cartagena / Los Dolores	16511	1295	7843,3	102	617,8	42	254,4
Cartagena / Mar Menor	17156	788	4593,1	51	297,3	21	122,4
Cartagena / Molinos Marfagones	15823	915	5782,7	88	556,2	42	265,4
Cartagena / Oeste	21848	1315	6018,9	109	498,9	51	233,4
Cartagena / Pozo Estrecho	12930	710	5491,1	66	510,4	25	193,3
Cartagena / San Antón	18881	1477	7822,7	81	429,0	44	233,0
Cartagena / Santa Ana	19267	1022	5304,4	103	534,6	52	269,9
Cartagena / Santa Lucía	10482	741	7069,3	72	686,9	30	286,2
Cartagena / La Manga	7008	288	4109,6	40	570,8	23	328,2
Cehegín	14402	954	6624,1	19	131,9	13	90,3
Ceutí	12007	1110	9244,6	61	508,0	28	233,2
Cieza / Este	18629	1510	8105,6	57	306,0	30	161,0
Cieza / Oeste	16654	1372	8238,3	41	246,2	18	108,1
Fortuna	10289	1216	11818,4	59	573,4	18	174,9
Fuente Álamo	16787	1368	8149,2	79	470,6	44	262,1
Jumilla	25994	3194	12287,5	133	511,7	72	277,0
La Unión	20720	1347	6501,0	104	501,9	44	212,4
Librilla	5325	318	5971,8	16	300,5	3	56,3
Lorca / Centro	18976	1969	10376,3	62	326,7	31	163,4
Lorca / La Paca	3289	320	9729,4	11	334,4	2	60,8
Lorca / San Diego	20568	2783	9066,9	149	485,4	96	312,8
Lorca / San José	25201	2260	8967,9	99	392,8	60	238,1
Lorca / Sutullena	14800	970	6554,1	68	459,5	40	270,3
Lorca San Cristóbal**	10126						
Lorquí	7246	661	9122,3	62	855,6	38	524,4
Los Alcázares	16590	1208	7281,5	46	277,3	19	114,5
Mazarrón	19721	1150	5831,3	94	476,6	51	258,6
Mazarrón / Puerto	14492	758	5230,5	63	434,7	31	213,9



Tabla 2. Casos confirmados COVID-19 desde 10 de mayo 2020 y zona básica pertenenc. (continuac.)

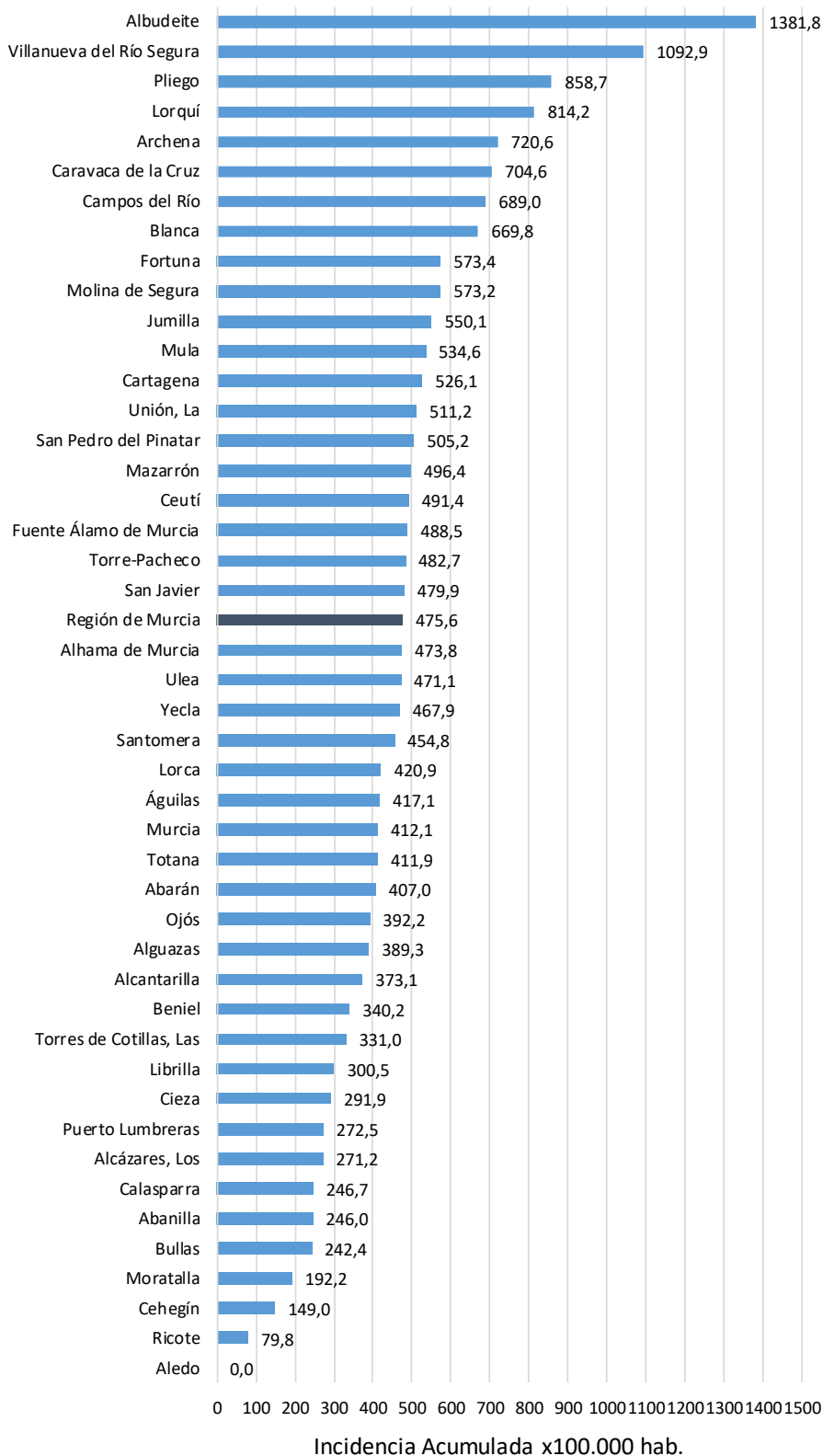
Zona Básica Salud	Población	Casos PCR/Ag.+ acum.	IA*	Casos PCR/Ag.+ últ.14 días		Casos PCR/Ag.+ últ. 7 días	
				Casos	IA*	Casos	IA*
Molina / Este	28685	969	3378,1	80	278,9	39	136,0
Molina / Norte	22282	1799	8073,8	134	601,4	76	341,1
Molina / Sur	22128	2726	12319,2	203	917,4	99	447,4
Moratalla	7636	810	10607,6	13	170,2	7	91,7
Mula	24271	2274	9369,2	145	597,4	90	370,8
Murcia / Algezares	13191	910	6898,6	47	356,3	23	174,4
Murcia / Aljucer	7778	551	7084,1	18	231,4	9	115,7
Murcia / Alquerías	14816	1089	7350,2	58	391,5	26	175,5
Murcia / Barrio de El Carmen	16854	1764	10466,4	71	421,3	26	154,3
Murcia / Beniján	29061	2069	7119,5	110	378,5	62	213,3
Murcia / Cabezo de Torres	22100	1593	7208,1	87	393,7	47	212,7
Murcia / Campo de Cartagena	12193	669	5486,8	34	278,8	17	139,4
Murcia / Centro	19735	1262	6394,7	77	390,2	33	167,2
Murcia / El Palmar	24266	2248	9264,0	86	354,4	51	210,2
Murcia / El Ranero	12642	934	7388,1	63	498,3	28	221,5
Murcia / Espinardo	26919	1830	6798,2	174	646,4	86	319,5
Murcia / Floridabanca	10772	1083	10053,8	51	473,4	19	176,4
Murcia / Infante Juan Manuel	18358	1592	8672,0	66	359,5	31	168,9
Murcia / La Alberca	19336	1478	7643,8	67	346,5	28	144,8
Murcia / La Ñora	13351	1026	7684,8	57	426,9	24	179,8
Murcia / Llano de Brujas	13450	1068	7940,5	71	527,9	31	230,5
Murcia / Monteagudo	14497	846	5835,7	44	303,5	24	165,6
Murcia / Nonduermas	12942	918	7093,2	45	347,7	24	185,4
Murcia / Puente Tocinos	16741	1733	10351,8	79	471,9	31	185,2
Murcia / San Andrés	26759	2344	8759,7	99	370,0	50	186,9
Murcia / Sangonera la Verde	12508	1023	8178,8	38	303,8	20	159,9
Murcia / Santa María de Gracia	12355	1050	8498,6	52	420,9	31	250,9
Murcia / Santiago El Mayor	27707	2006	7240,0	70	252,6	40	144,4
Murcia / Santiago y Zairaiche**	16990						
Murcia / Vista Alegre	15847	2240	6821,6	104	316,7	47	143,1
Murcia / Vistabella	14978	1509	10074,8	59	393,9	32	213,6
Murcia / Zarandona	6974	530	7599,7	12	172,1	5	71,7
Puerto Lumbreras	18265	1065	5830,8	46	251,8	30	164,2
San Javier	30865	2250	7289,8	140	453,6	75	243,0
San Pedro del Pinatar	25932	1887	7276,7	117	451,2	52	200,5
Santomera	16270	1148	7055,9	72	442,5	30	184,4
Torre Pacheco / Este	19182	1858	9686,2	98	510,9	60	312,8
Torre Pacheco / Oeste	17282	1491	8627,5	72	416,6	38	219,9
Torres de Cotillas	21753	1731	7957,5	64	294,2	34	156,3
Totana / Norte	19232	2049	10654,1	76	395,2	51	265,2
Totana / Sur	14328	1604	11194,9	57	397,8	34	237,3
Yecla / Este	18918	2403	12702,2	101	533,9	37	195,6
Yecla Oeste	15916	1788	11234,0	62	389,5	31	194,8
Otras CCAA		3123		340		157	
Desconocido		6155		312		152	
Región de Murcia	1511251	126833	8392,6	7188	475,6	3556	235,3

*IA: Incidencia acumulada x100.000 hab. ** Los casos pertenecen a Murcia/Vista Alegre o Lorca/San Diego

Fuente: Servicio de Epidemiología, Dirección General de Salud Pública y Adicciones



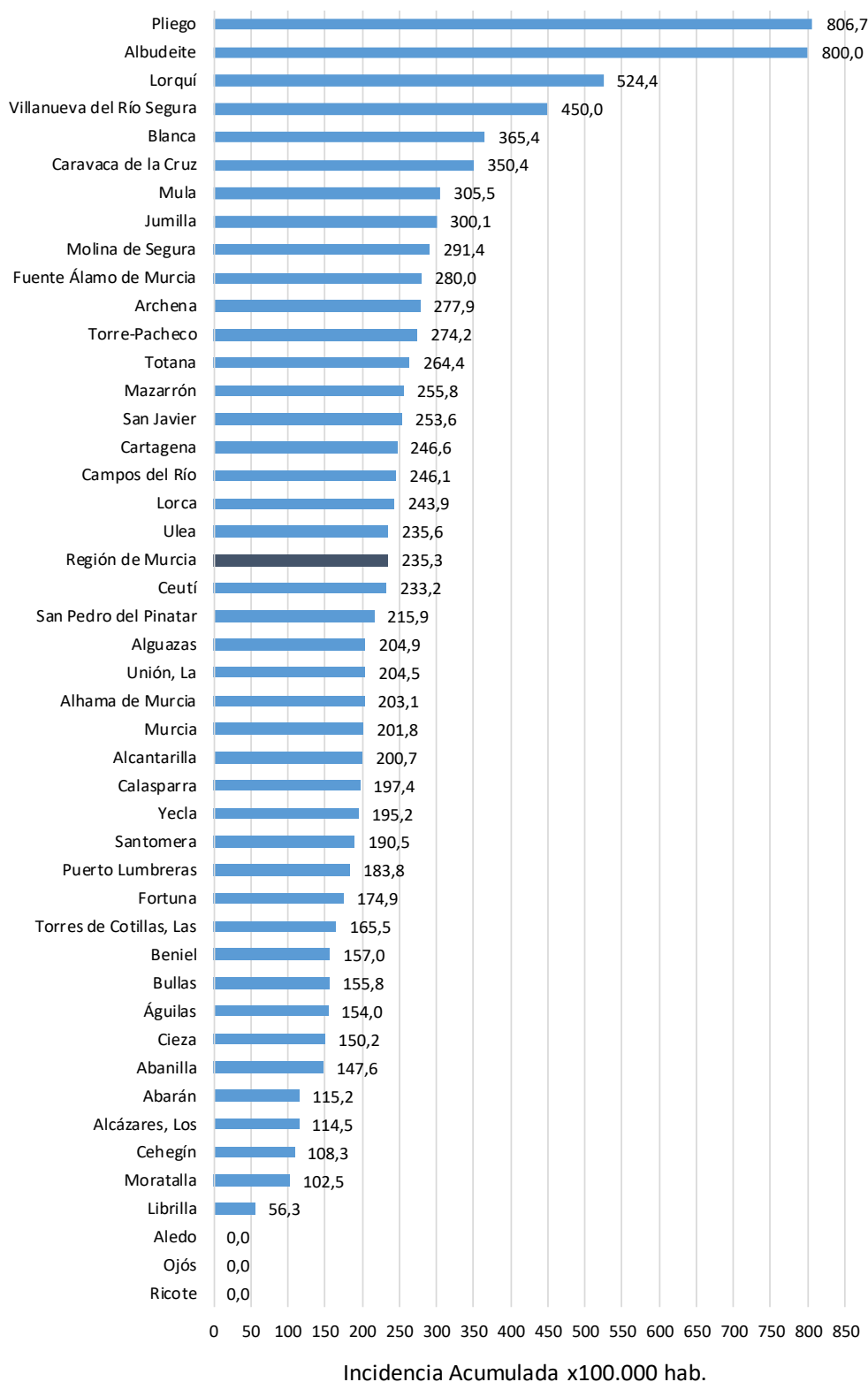
Figura 6. Incidencia acumulada x100.000 habitantes
últimos 14 días según municipio de residencia.
Región de Murcia



Fuente: Servicio de Epidemiología, Dirección General de Salud Pública y Adicciones



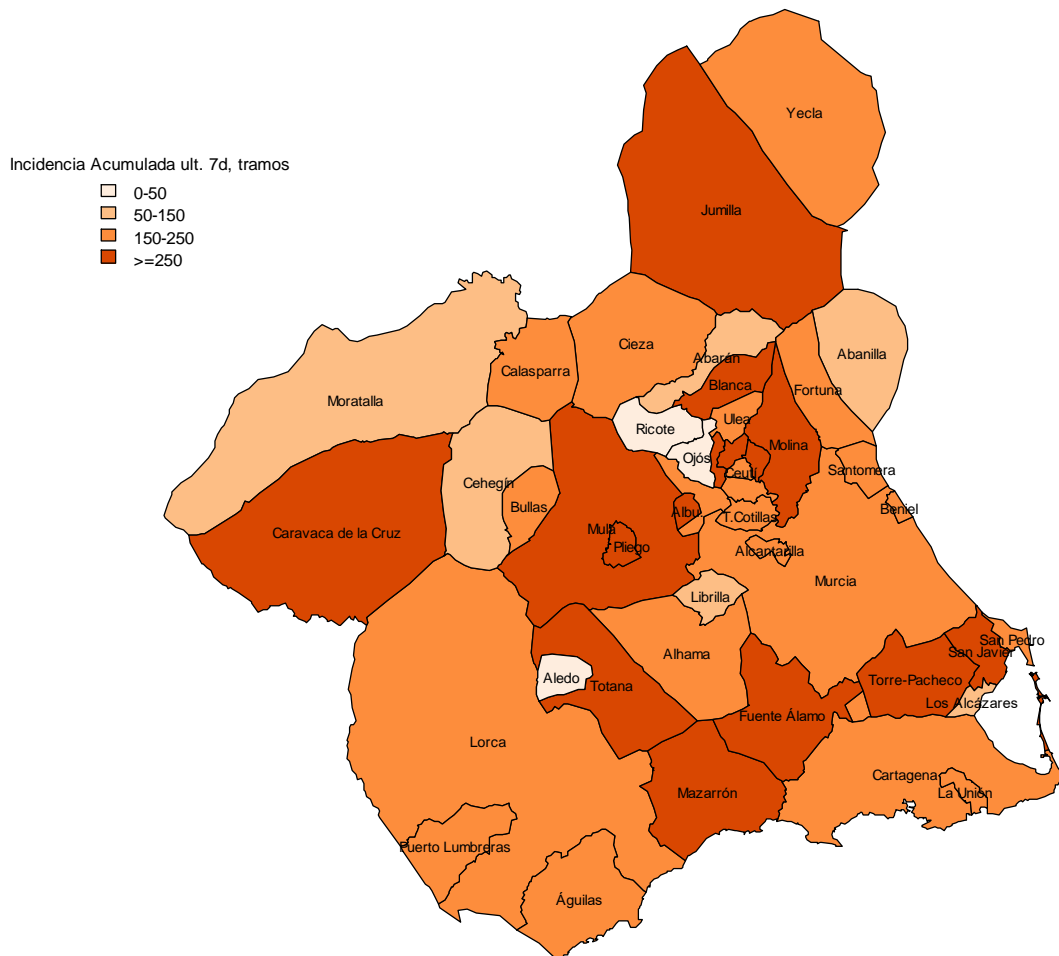
Figura 7. Incidencia acumulada x100.000 habitantes últimos 7 días según municipio de residencia. Región de Murcia



Fuente: Servicio de Epidemiología, Dirección General de Salud Pública y Adicciones

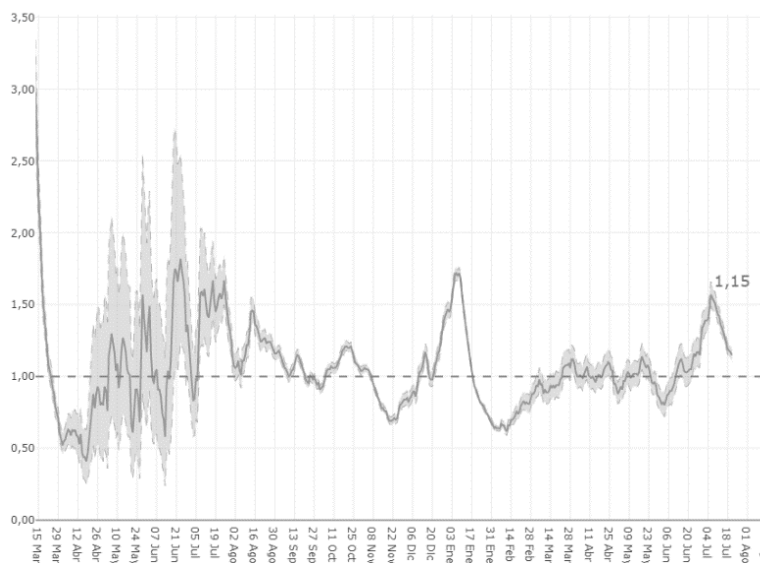


Mapa 1. Incidencia acumulada/100 000 hab. COVID19 últimos 7 días por municipio de residencia. Región de Murcia



Fuente: Servicio de Epidemiología, Dirección General de Salud Pública y Adicciones

Figura 8. Número reproductivo básico instantáneo (Rt). Región de Murcia



Fuente: RENAVE, Ministerio de Sanidad