

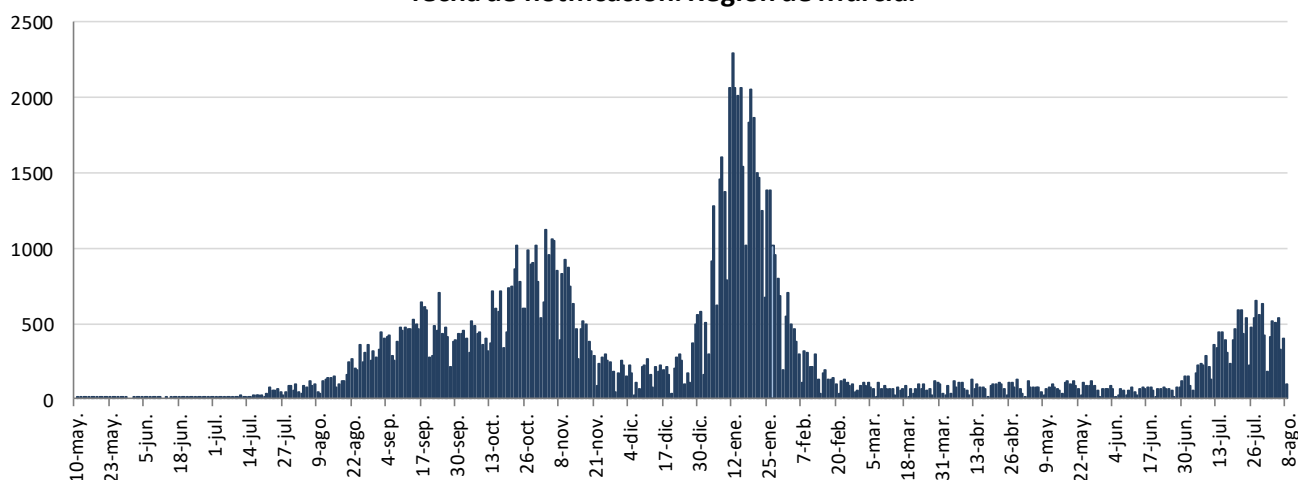


INFORME EPIDEMIOLÓGICO DIARIO COVID-19 EN LA REGIÓN DE MURCIA 9 de agosto de 2021

En la Región de Murcia hasta la fecha se han diagnosticado 128996 casos de COVID-19. Los casos activos actualmente son 4921. Se encuentran hospitalizados 163 pacientes y de ellos, 29 en la UCI. El número total de fallecidos es de 1631.

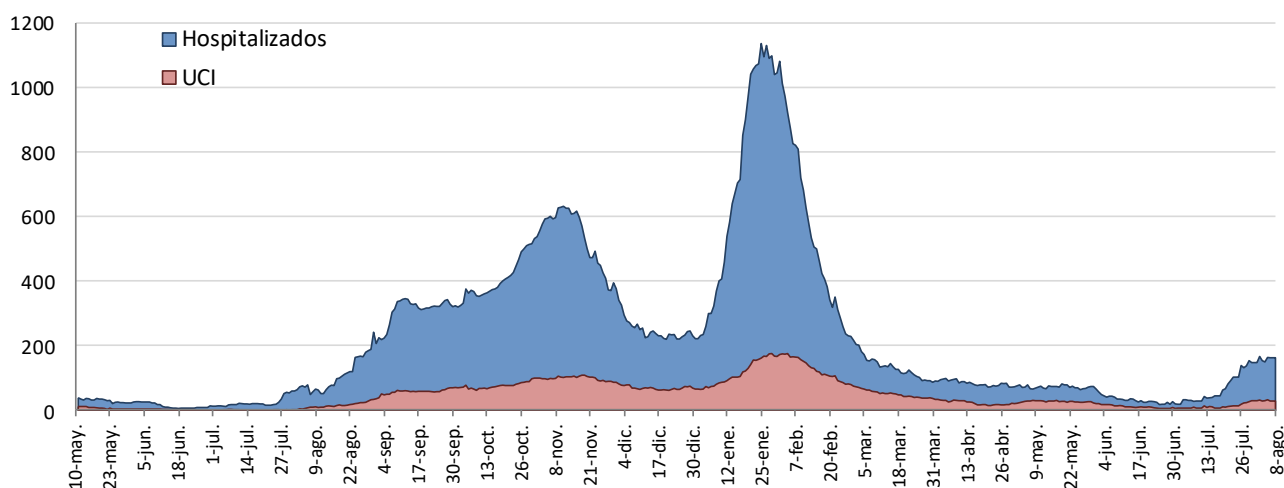
Importante resaltar que los **resultados son provisionales** y deben interpretarse con precaución por ser información dependiente del momento de su extracción. En las siguientes figuras y tablas se presentan con los datos epidemiológicos actualizados.

Figura 1. Número de casos confirmados COVID-19 desde el 10 de mayo 2020 por fecha de notificación. Región de Murcia.



Fuente: Servicio de Epidemiología. D.G. Salud Pública y Adicciones.

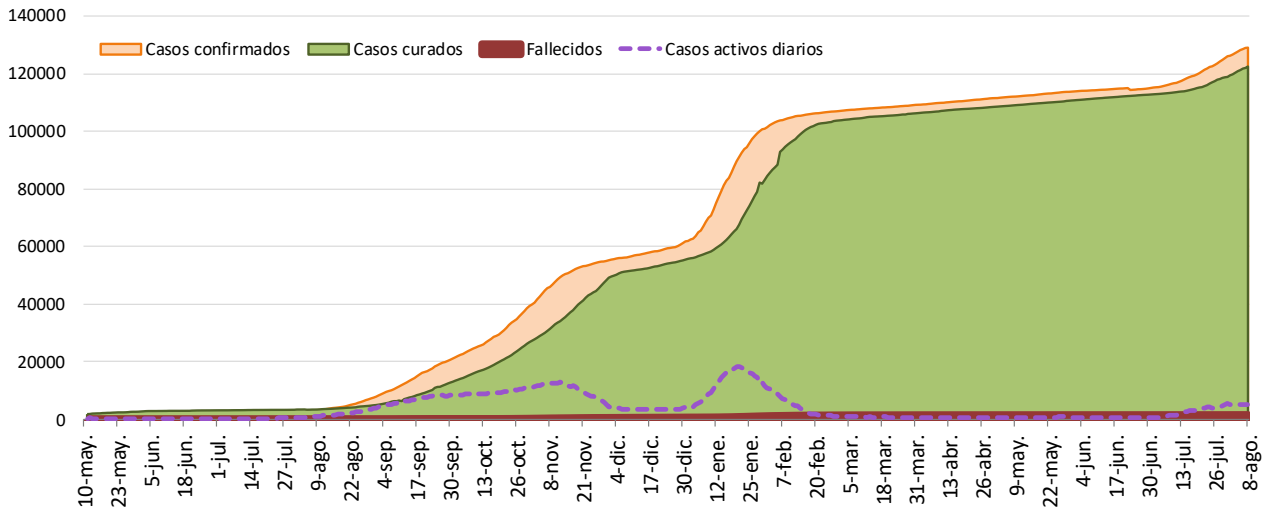
Figura 2. Número de personas que se encuentran hospitalizadas y en UCI diarias por COVID-19 (prevalencia) desde el 10 de mayo de 2020. Región de Murcia.



Fuente: Servicio de Epidemiología. D.G. Salud Pública y Adicciones.

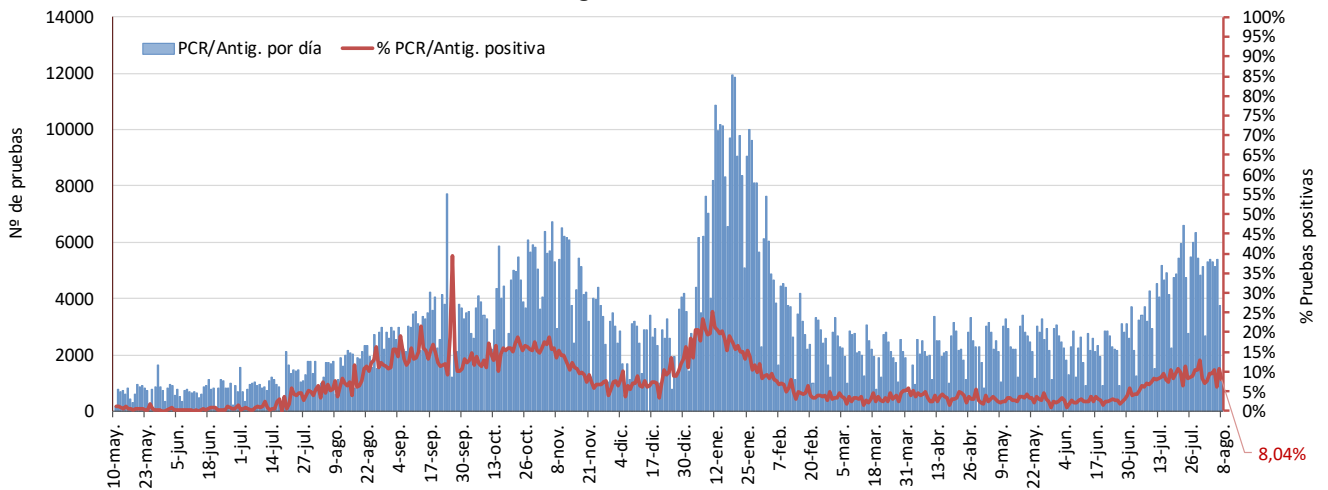


Figura 3. Número de casos confirmados, alta epidemiológica (curados) y fallecidos acumulados COVID19 desde el 10 de mayo 2020. Región de Murcia.



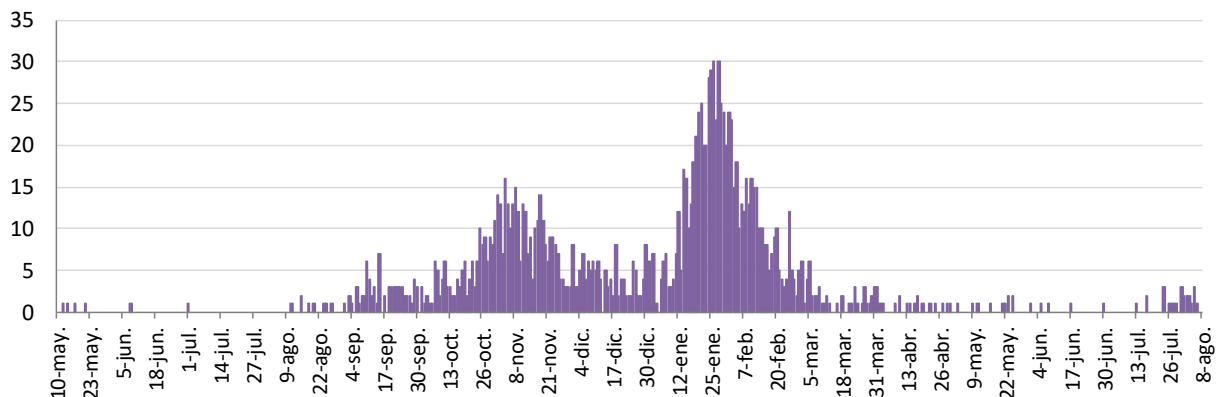
Fuente: Servicio de Epidemiología. D.G. Salud Pública y Adicciones.

Figura 4. Número de pruebas PCR/Antígeno diarias COVID-19 desde el 10 de mayo 2020. Región de Murcia.



Fuente: Servicio de Epidemiología. D.G. Salud Pública y Adicciones.

Figura 5. Número de fallecidos COVID-19 desde el 10 de mayo 2020 confirmados por fecha de defunción. Región de Murcia.



Fuente: Servicio de Epidemiología. D.G. Salud Pública y Adicciones.



**Tabla 1. Casos confirmados COVID-19 desde 10 mayo 2020 por municipio residencia.
Región de Murcia**

Municipio	Población	Casos PCR/Ag.+ acum.	% Total casos	IA*	Casos PCR/Ag.+ últ.14 días		Casos PCR/Ag.+ últ. 7 días	
					Casos	IA*	Casos	IA*
Abanilla	6097	597	0,5%	9791,7	14	229,6	4	65,6
Abarán	13022	855	0,7%	6565,8	29	222,7	12	92,2
Águilas	35722	1660	1,3%	4647,0	89	249,1	29	81,2
Albudeite	1375	163	0,1%	11854,5	15	1090,9	3	218,2
Alcantarilla	42345	3183	2,5%	7516,8	151	356,6	64	151,1
Alcázares, Los	16590	1278	1,0%	7703,4	52	313,4	33	198,9
Aledo	1031	44	0,0%	4267,7	0	0,0	0	0,0
Alguazas	9761	872	0,7%	8933,5	45	461,0	25	256,1
Alhama de Murcia	22160	1898	1,5%	8565,0	79	356,5	33	148,9
Archena	19428	1770	1,4%	9110,6	110	566,2	47	241,9
Beniel	11465	861	0,7%	7509,8	35	305,3	18	157,0
Blanca	6569	427	0,3%	6500,2	37	563,3	13	197,9
Bullas	11553	729	0,6%	6310,0	30	259,7	13	112,5
Calasparra	10133	478	0,4%	4717,3	28	276,3	10	98,7
Campos del Río	2032	212	0,2%	10433,1	15	738,2	4	196,9
Caravaca de la Cruz	25688	3036	2,3%	11818,7	142	552,8	47	183,0
Cartagena	216108	14946	11,5%	6916,0	1022	472,9	445	205,9
Cehegín	14769	1063	0,8%	7197,5	65	440,1	51	345,3
Ceutí	12007	1180	0,9%	9827,6	64	533,0	37	308,2
Cieza	35283	3004	2,3%	8514,0	93	263,6	41	116,2
Fortuna	10289	1256	1,0%	12207,2	46	447,1	25	243,0
Fuente Álamo de Murcia	16787	1429	1,1%	8512,5	75	446,8	28	166,8
Jumilla	25994	3462	2,7%	13318,5	155	596,3	79	303,9
Librilla	5325	325	0,3%	6103,3	12	225,4	7	131,5
Lorca	95515	8955	6,9%	9375,5	428	448,1	197	206,3
Lorquí	7246	701	0,5%	9674,3	63	869,4	30	414,0
Mazarrón	32839	2002	1,5%	6096,4	154	469,0	72	219,3
Molina de Segura	73095	6011	4,6%	8223,5	431	589,6	224	306,5
Moratalla	7804	855	0,7%	10955,9	16	205,0	10	128,1
Mula	17021	1770	1,4%	10398,9	85	499,4	30	176,3
Murcia	459403	38733	29,9%	8431,2	1739	378,5	761	165,6
Ojós	510	18	0,0%	3529,4	3	588,2	2	392,2
Pliego	3843	248	0,2%	6453,3	39	1014,8	10	260,2
Puerto Lumbreras	15780	983	0,8%	6229,4	63	399,2	36	228,1
Ricote	1253	94	0,1%	7502,0	1	79,8	1	79,8
San Javier	33129	2552	2,0%	7703,2	168	507,1	77	232,4
San Pedro del Pinatar	25932	2051	1,6%	7909,1	129	497,5	70	269,9
Santomera	16270	1198	0,9%	7363,2	53	325,8	21	129,1
Torre-Pacheco	36464	3497	2,7%	9590,3	164	449,8	74	202,9
Torres de Cotillas, Las	21753	1829	1,4%	8408,0	74	340,2	34	156,3
Totana	32529	3928	3,0%	12075,4	180	553,4	102	313,6
Ulea	849	59	0,0%	6949,4	3	353,4	1	117,8
Unión, La	20538	1404	1,1%	6836,1	88	428,5	41	199,6
Villanueva del Río Segura	3111	302	0,2%	9707,5	19	610,7	3	96,4
Yecla	34834	4316	3,3%	12390,2	120	344,5	56	160,8
Otras CCAA		3250	2,5%		311		145	
Desconocido		10	0,0%		2		1	
Región de Murcia	1511251	129494	100,0%	8568,7	6736	445,7	3066	202,9

*IA: Incidencia acumulada x100.000 habitantes

Fuente: Servicio de Epidemiología, Dirección General de Salud Pública y Adicciones



Tabla 2. Casos confirmados COVID19 desde 10 de mayo 2020 y zona básica de pertenencia.

Región de Murcia

Zona Básica Salud	Población	Casos PCR/Ag.+ acum.	IA*	Casos PCR/Ag.+ últ.14 días		Casos PCR/Ag.+ últ. 7 días	
				Casos	IA*	Casos	IA*
Abanilla	6097	579	9496,5	11	180,4	4	65,6
Abarán	13022	813	6243,3	29	222,7	11	84,5
Águilas / Norte	21066	899	4267,5	52	246,8	16	76,0
Águilas / Sur	14726	676	4590,5	29	196,9	12	81,5
Alcantarilla / Casco	18953	1177	6210,1	61	321,8	28	147,7
Alcantarilla / Sangonera	29675	2369	7983,2	111	374,1	43	144,9
Alguazas	9761	873	8943,8	44	450,8	24	245,9
Alhama de Murcia	22160	1833	8271,7	79	356,5	33	148,9
Archena	25151	2121	8433,1	134	532,8	54	214,7
Beniel	11465	835	7283,0	38	331,4	17	148,3
Blanca	6569	393	5982,6	34	517,6	12	182,7
Bullas	11553	715	6188,9	30	259,7	13	112,5
Calasparra	10500	476	4533,3	26	247,6	8	76,2
Caravaca	21031	2646	12581,4	116	551,6	39	185,4
Caravaca / Barranda	4825	311	6445,6	25	518,1	7	145,1
Cartagena / Casco Antiguo	17956	1067	5942,3	79	440,0	36	200,5
Cartagena / Este	25564	1643	6427,0	113	442,0	46	179,9
Cartagena / Isaac Peral	22885	1670	7297,4	102	445,7	40	174,8
Cartagena / Los Barreros	10505	625	5949,5	39	371,3	13	123,8
Cartagena / Los Dolores	16511	1336	8091,6	90	545,1	42	254,4
Cartagena / Mar Menor	17156	794	4628,1	33	192,4	9	52,5
Cartagena / Molinos Marfagones	15823	945	5972,3	76	480,3	33	208,6
Cartagena / Oeste	21848	1363	6238,6	108	494,3	55	251,7
Cartagena / Pozo Estrecho	12930	733	5669,0	51	394,4	24	185,6
Cartagena / San Antón	18881	1514	8018,6	87	460,8	40	211,9
Cartagena / Santa Ana	19267	1047	5434,2	84	436,0	29	150,5
Cartagena / Santa Lucía	10482	776	7403,2	71	677,4	39	372,1
Cartagena / La Manga	7008	302	4309,4	41	585,0	18	256,8
Cehegín	14402	998	6929,6	58	402,7	47	326,3
Ceutí	12007	1139	9486,1	61	508,0	34	283,2
Cieza / Este	18629	1527	8196,9	56	300,6	25	134,2
Cieza / Oeste	16654	1379	8280,3	30	180,1	14	84,1
Fortuna	10289	1239	12042,0	45	437,4	24	233,3
Fuente Álamo	16787	1394	8304,0	73	434,9	28	166,8
Jumilla	25994	3261	12545,2	147	565,5	77	296,2
La Unión	20720	1385	6684,4	93	448,8	44	212,4
Librilla	5325	325	6103,3	11	206,6	6	112,7
Lorca / Centro	18976	2004	10560,7	70	368,9	36	189,7
Lorca / La Paca	3289	322	9790,2	6	182,4	3	91,2
Lorca / San Diego	20568	2846	9272,2	165	537,6	74	241,1
Lorca / San José	25201	2301	9130,6	108	428,6	48	190,5
Lorca / Sutullena	14800	996	6729,7	69	466,2	31	209,5
Lorca San Cristóbal**	10126						
Lorquí	7246	688	9494,9	66	910,8	33	455,4
Los Alcázares	16590	1233	7432,2	47	283,3	29	174,8
Mazarrón	19721	1186	6013,9	92	466,5	46	233,3
Mazarrón / Puerto	14492	779	5375,4	58	400,2	24	165,6



Tabla 2. Casos confirmados COVID-19 desde 10 de mayo 2020 y zona básica pertenenc. (continuac.)

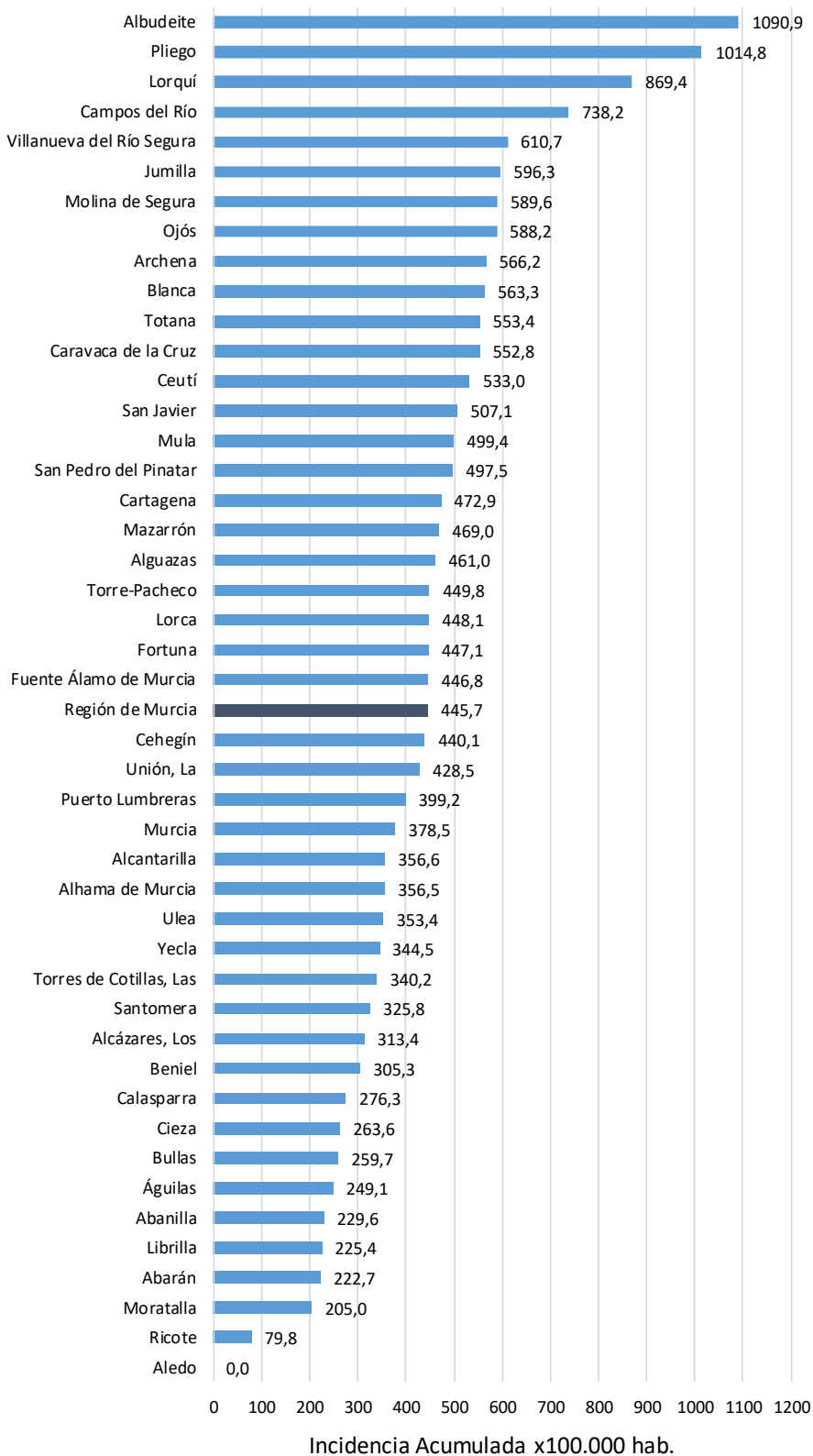
Zona Básica Salud	Población	Casos PCR/Ag.+ acum.	IA*	Casos PCR/Ag.+ últ.14 días		Casos PCR/Ag.+ últ. 7 días	
				Casos	IA*	Casos	IA*
Molina / Este	28685	993	3461,7	80	278,9	39	136,0
Molina / Norte	22282	1852	8311,6	134	601,4	66	296,2
Molina / Sur	22128	2817	12730,5	211	953,5	113	510,7
Moratalla	7636	818	10712,4	15	196,4	10	131,0
Mula	24271	2306	9501,1	140	576,8	43	177,2
Murcia / Algezares	13191	924	7004,8	41	310,8	15	113,7
Murcia / Aljucer	7778	561	7212,7	20	257,1	9	115,7
Murcia / Alquerías	14816	1113	7512,1	53	357,7	28	189,0
Murcia / Barrio de El Carmen	16854	1789	10614,7	55	326,3	27	160,2
Murcia / Beniján	29061	2104	7239,9	105	361,3	40	137,6
Murcia / Cabezo de Torres	22100	1621	7334,8	88	398,2	32	144,8
Murcia / Campo de Cartagena	12193	681	5585,2	35	287,0	18	147,6
Murcia / Centro	19735	1284	6506,2	60	304,0	22	111,5
Murcia / El Palmar	24266	2294	9453,6	103	424,5	53	218,4
Murcia / El Ranero	12642	948	7498,8	51	403,4	18	142,4
Murcia / Espinardo	26919	1892	7028,5	162	601,8	71	263,8
Murcia / Floridabanca	10772	1101	10220,9	38	352,8	20	185,7
Murcia / Infante Juan Manuel	18358	1614	8791,8	58	315,9	24	130,7
Murcia / La Alberca	19336	1505	7783,4	60	310,3	30	155,2
Murcia / La Ñora	13351	1044	7819,6	49	367,0	22	164,8
Murcia / Llano de Brujas	13450	1084	8059,5	51	379,2	17	126,4
Murcia / Monteagudo	14497	855	5897,8	33	227,6	11	75,9
Murcia / Nonduermas	12942	935	7224,5	41	316,8	17	131,4
Murcia / Puente Tocinos	16741	1758	10501,2	58	346,5	25	149,3
Murcia / San Andrés	26759	2372	8864,3	85	317,7	33	123,3
Murcia / Sangonera la Verde	12508	1044	8346,7	45	359,8	25	199,9
Murcia / Santa María de Gracia	12355	1064	8611,9	48	388,5	20	161,9
Murcia / Santiago El Mayor	27707	2051	7402,5	85	306,8	48	173,2
Murcia / Santiago y Zairaiche**	16990						
Murcia / Vista Alegre	15847	2275	6928,2	94	286,3	40	121,8
Murcia / Vistabella	14978	1534	10241,7	56	373,9	25	166,9
Murcia / Zarandona	6974	534	7657,0	13	186,4	8	114,7
Puerto Lumbreras	18265	1097	6006,0	65	355,9	37	202,6
San Javier	30865	2300	7451,8	140	453,6	59	191,2
San Pedro del Pinatar	25932	1944	7496,5	118	455,0	64	246,8
Santomera	16270	1167	7172,7	50	307,3	20	122,9
Torre Pacheco / Este	19182	1883	9816,5	84	437,9	35	182,5
Torre Pacheco / Oeste	17282	1524	8818,4	75	434,0	38	219,9
Torres de Cotillas	21753	1754	8063,3	70	321,8	32	147,1
Totana / Norte	19232	2093	10882,9	97	504,4	52	270,4
Totana / Sur	14328	1649	11508,9	81	565,3	49	342,0
Yecla / Este	18918	2430	12844,9	72	380,6	37	195,6
Yecla Oeste	15916	1802	11321,9	46	289,0	17	106,8
Otras CCAA		3250		311		145	
Desconocido		6301		312		144	
Región de Murcia	1511251	129494	8568,7	6736	445,7	3066	202,9

*IA: Incidencia acumulada x100.000 hab. ** Los casos pertenecen a Murcia/Vista Alegre o Lorca/San Diego

Fuente: Servicio de Epidemiología, Dirección General de Salud Pública y Adicciones



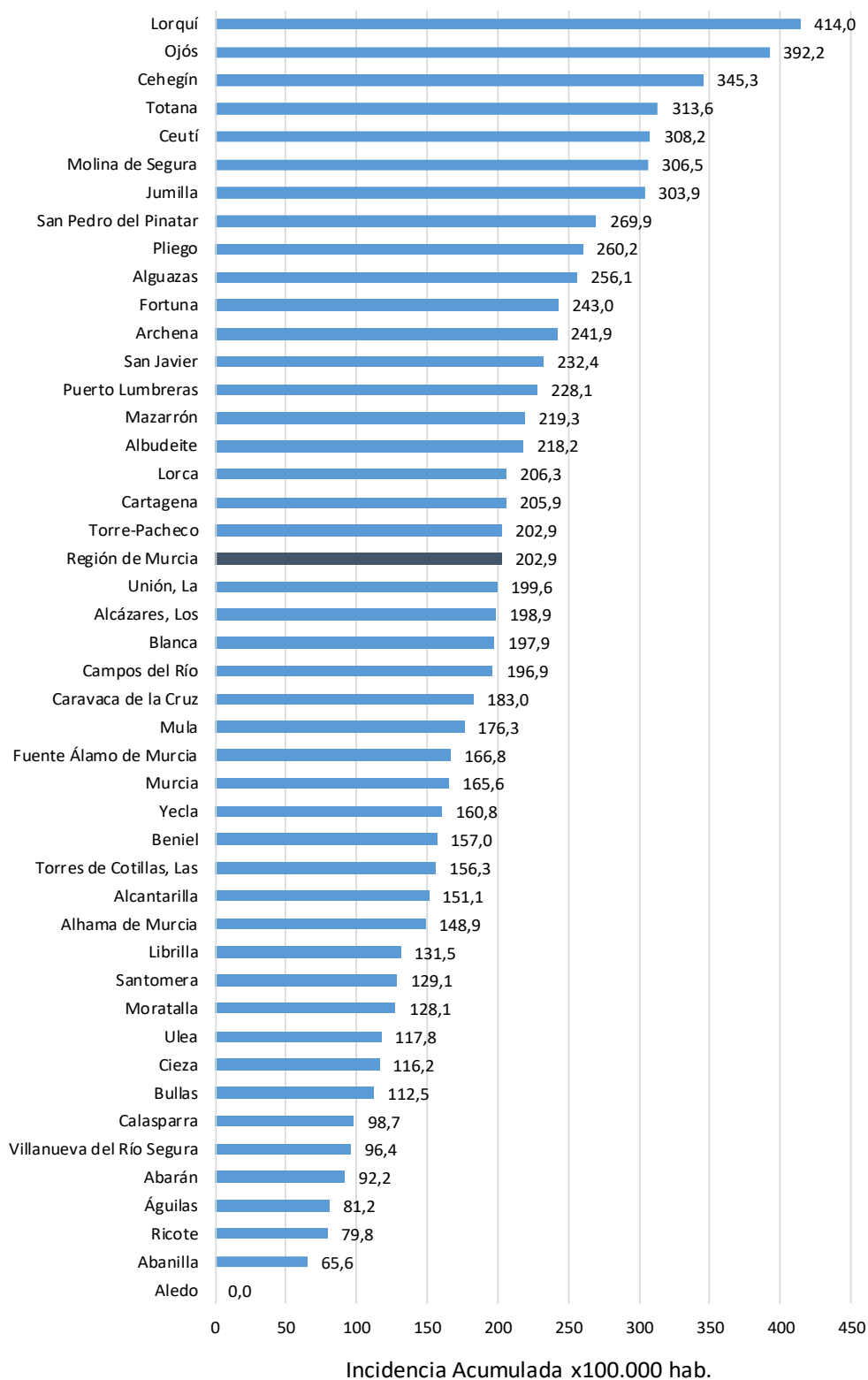
Figura 6. Incidencia acumulada x100.000 habitantes
últimos 14 días según municipio de residencia.
Región de Murcia



Fuente: Servicio de Epidemiología, Dirección General de Salud Pública y Adicciones



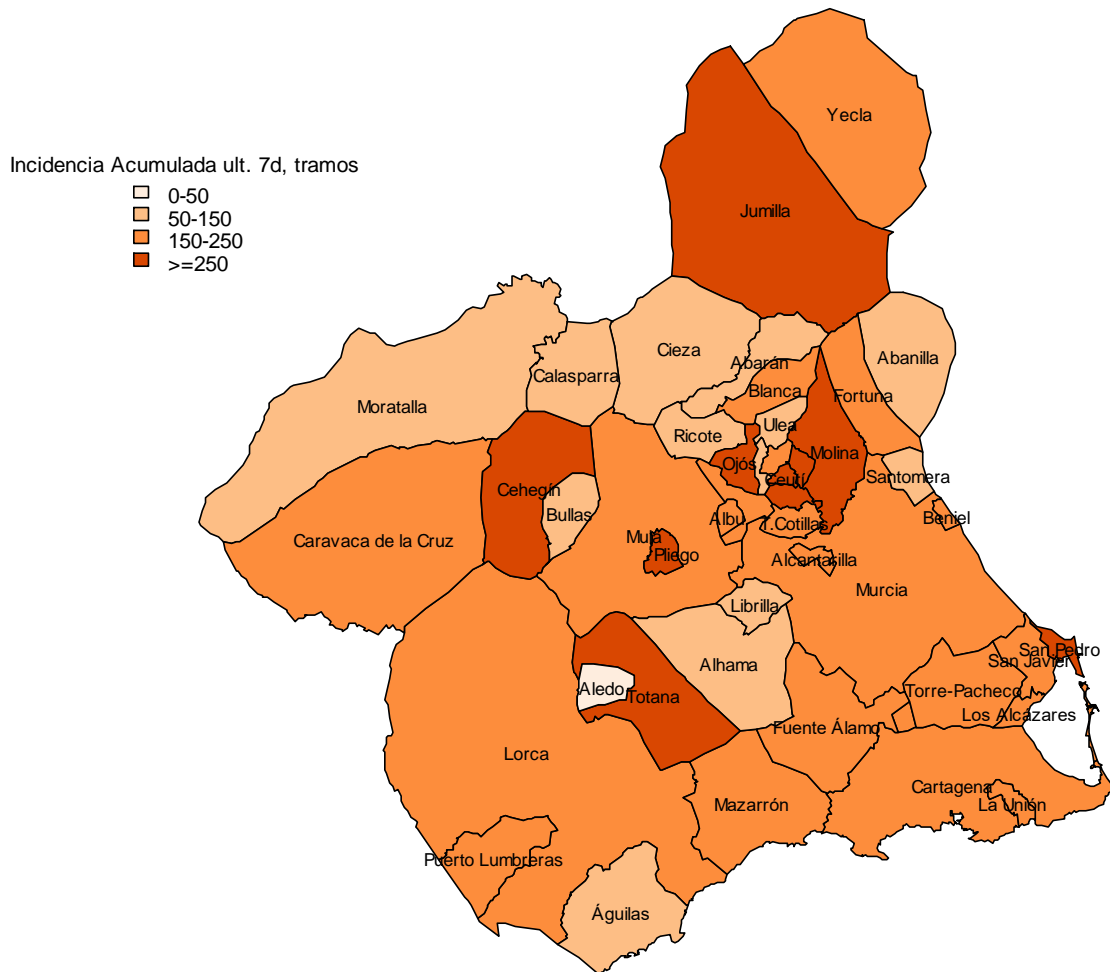
Figura 7. Incidencia acumulada x100.000 habitantes últimos 7 días según municipio de residencia. Región de Murcia



Fuente: Servicio de Epidemiología, Dirección General de Salud Pública y Adicciones

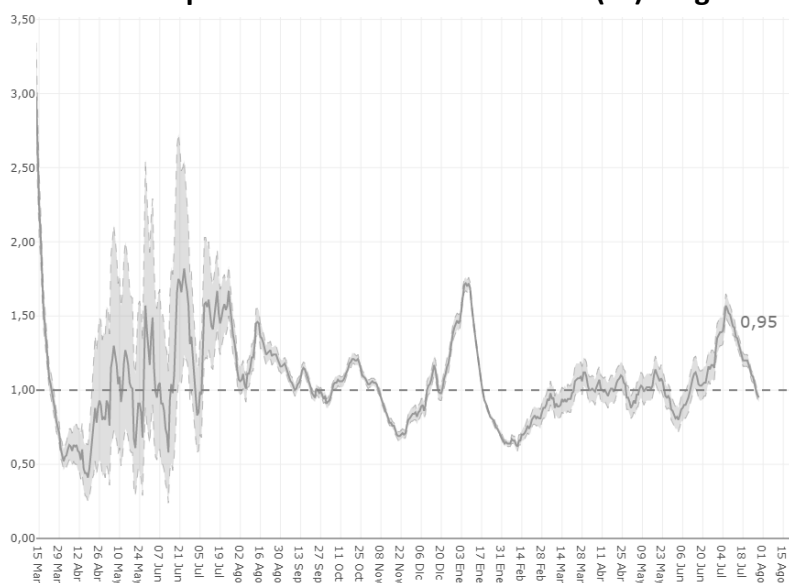


Mapa 1. Incidencia acumulada/100 000 hab. COVID19 últimos 7 días por municipio de residencia. Región de Murcia



Fuente: Servicio de Epidemiología, Dirección General de Salud Pública y Adicciones

Figura 8. Número reproductivo básico instantáneo (Rt). Región de Murcia



Fuente: RENAVE, Ministerio de Sanidad