

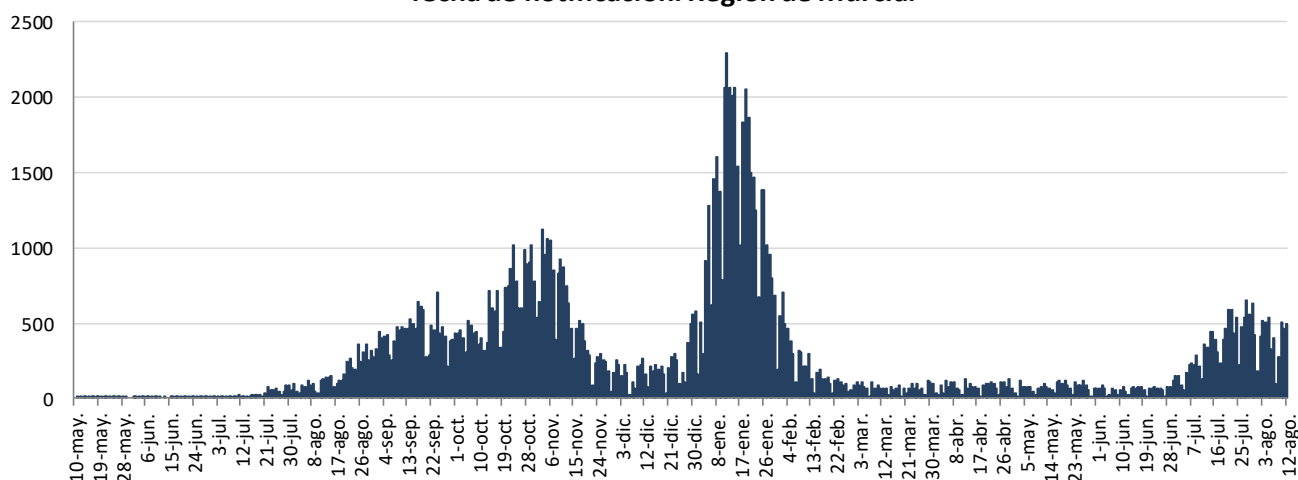


## INFORME EPIDEMIOLÓGICO DIARIO COVID-19 EN LA REGIÓN DE MURCIA 13 de agosto de 2021

En la Región de Murcia hasta la fecha se han diagnosticado 130735 casos de COVID-19. Los casos activos actualmente son 5072. Se encuentran hospitalizados 180 pacientes y de ellos, 27 en la UCI. El número total de fallecidos es de 1645.

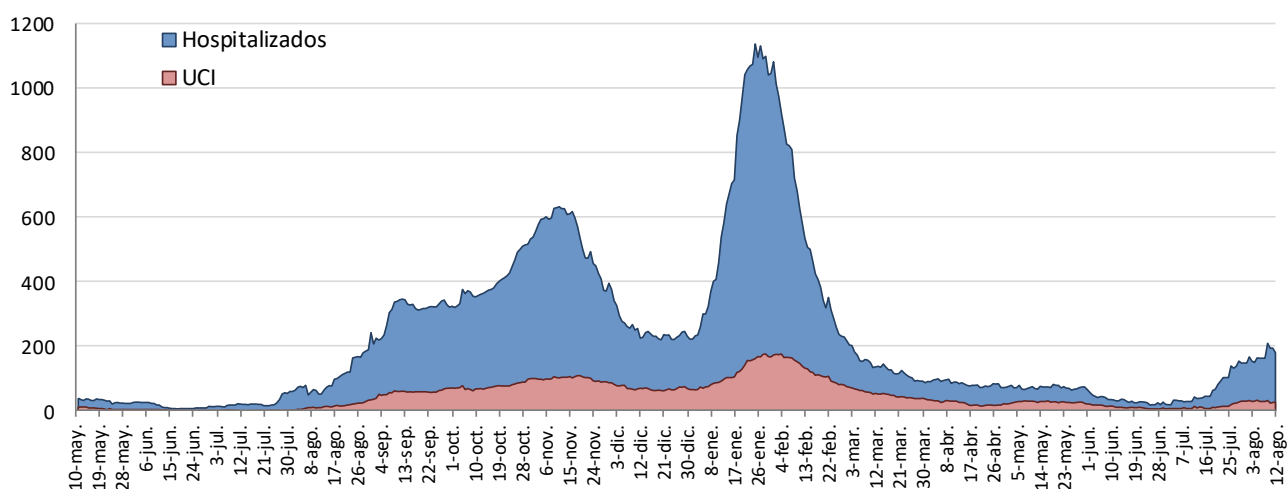
Importante resaltar que los **resultados son provisionales** y deben interpretarse con precaución por ser información dependiente del momento de su extracción. En las siguientes figuras y tablas se presentan con los datos epidemiológicos actualizados.

**Figura 1. Número de casos confirmados COVID-19 desde el 10 de mayo 2020 por fecha de notificación. Región de Murcia.**



Fuente: Servicio de Epidemiología. D.G. Salud Pública y Adicciones.

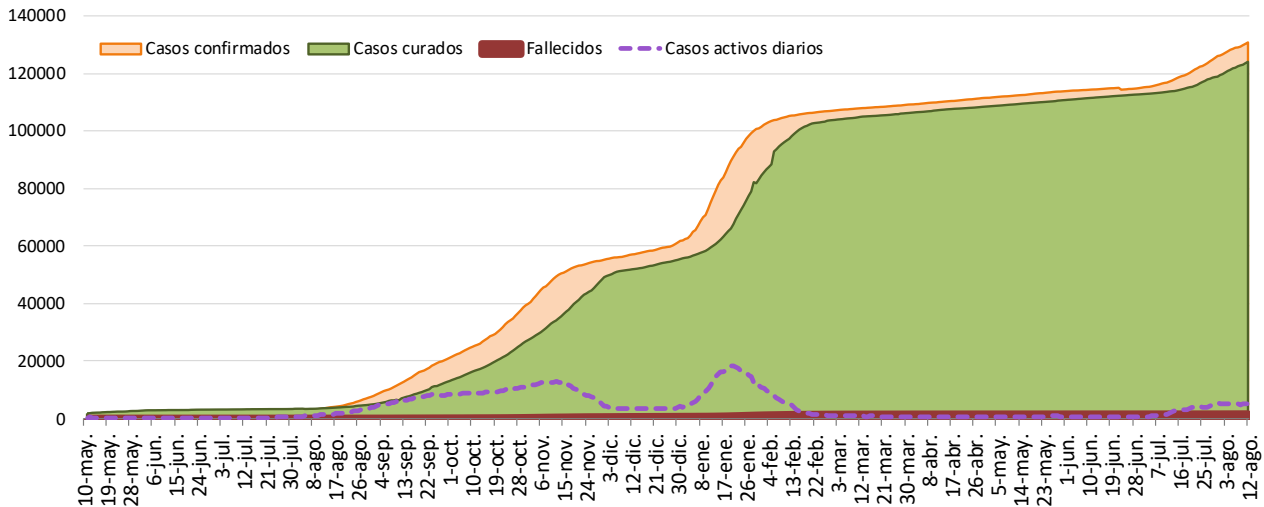
**Figura 2. Número de personas que se encuentran hospitalizadas y en UCI diarias por COVID-19 (prevalencia) desde el 10 de mayo de 2020. Región de Murcia.**



Fuente: Servicio de Epidemiología. D.G. Salud Pública y Adicciones.

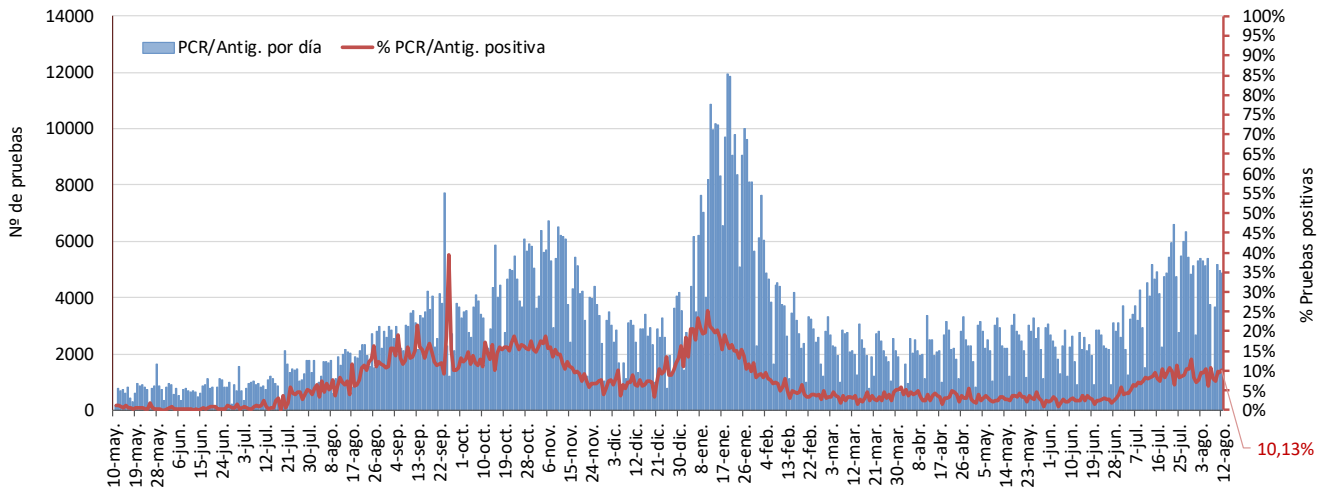


**Figura 3. Número de casos confirmados, alta epidemiológica (curados) y fallecidos acumulados COVID19 desde el 10 de mayo 2020. Región de Murcia.**



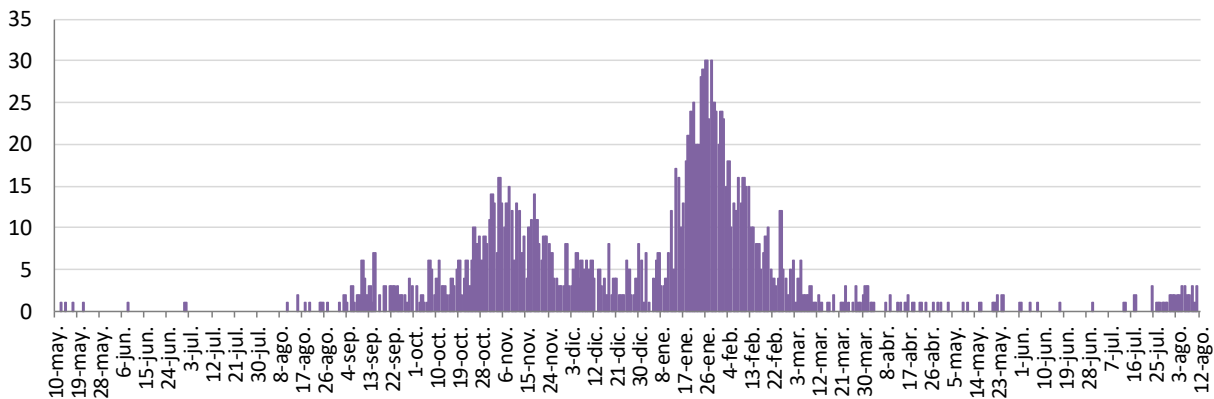
Fuente: Servicio de Epidemiología. D.G. Salud Pública y Adicciones.

**Figura 4. Número de pruebas PCR/Antígeno diarias COVID-19 desde el 10 de mayo 2020. Región de Murcia.**



Fuente: Servicio de Epidemiología. D.G. Salud Pública y Adicciones.

**Figura 5. Número de fallecidos COVID-19 desde el 10 de mayo 2020 confirmados por fecha de defunción. Región de Murcia.**



Fuente: Servicio de Epidemiología. D.G. Salud Pública y Adicciones.



**Tabla 1. Casos confirmados COVID-19 desde 10 mayo 2020 por municipio residencia.  
Región de Murcia**

Municipio	Población	Casos PCR/Ag.+ acum.	% Total casos	IA*	Casos PCR/Ag.+ últ.14 días		Casos PCR/Ag.+ últ. 7 días	
					Casos	IA*	Casos	IA*
Abanilla	6097	622	0,5%	10201,7	33	541,2	27	442,8
Abarán	13022	866	0,7%	6650,3	30	230,4	16	122,9
Águilas	35722	1677	1,3%	4694,6	73	204,4	27	75,6
Albudeite	1375	163	0,1%	11854,5	5	363,6	1	72,7
Alcantarilla	42345	3229	2,5%	7625,5	135	318,8	57	134,6
Alcázares, Los	16590	1303	1,0%	7854,1	66	397,8	37	223,0
Aledo	1031	44	0,0%	4267,7	0	0,0	0	0,0
Alguazas	9761	886	0,7%	9076,9	48	491,8	19	194,7
Alhama de Murcia	22160	1932	1,5%	8718,4	85	383,6	44	198,6
Archena	19428	1812	1,4%	9326,7	108	555,9	49	252,2
Beniel	11465	876	0,7%	7640,6	38	331,4	21	183,2
Blanca	6569	427	0,3%	6500,2	27	411,0	6	91,3
Bullas	11553	736	0,6%	6370,6	24	207,7	12	103,9
Calasparra	10133	489	0,4%	4825,8	29	286,2	13	128,3
Campos del Río	2032	215	0,2%	10580,7	9	442,9	4	196,9
Caravaca de la Cruz	25688	3055	2,3%	11892,7	93	362,0	38	147,9
Cartagena	216108	15114	11,5%	6993,7	801	370,6	331	153,2
Cehegín	14769	1091	0,8%	7387,1	84	568,8	51	345,3
Ceutí	12007	1214	0,9%	10110,8	81	674,6	52	433,1
Cieza	35283	3055	2,3%	8658,6	116	328,8	60	170,1
Fortuna	10289	1272	1,0%	12362,7	49	476,2	21	204,1
Fuente Álamo de Murcia	16787	1436	1,1%	8554,2	68	405,1	16	95,3
Jumilla	25994	3498	2,7%	13457,0	145	557,8	58	223,1
Librilla	5325	332	0,3%	6234,7	15	281,7	8	150,2
Lorca	95515	9131	6,9%	9559,8	451	472,2	242	253,4
Lorquí	7246	719	0,5%	9922,7	60	828,0	24	331,2
Mazarrón	32839	2042	1,6%	6218,2	137	417,2	49	149,2
Molina de Segura	73095	6136	4,7%	8394,6	436	596,5	182	249,0
Moratalla	7804	860	0,7%	11020,0	16	205,0	7	89,7
Mula	17021	1778	1,4%	10445,9	64	376,0	15	88,1
Murcia	459403	39361	29,9%	8567,9	1721	374,6	875	190,5
Ojós	510	18	0,0%	3529,4	2	392,2	1	196,1
Pliego	3843	248	0,2%	6453,3	30	780,6	3	78,1
Puerto Lumbreras	15780	991	0,8%	6280,1	54	342,2	18	114,1
Ricote	1253	99	0,1%	7901,0	6	478,9	6	478,9
San Javier	33129	2612	2,0%	7884,3	170	513,1	93	280,7
San Pedro del Pinatar	25932	2103	1,6%	8109,7	138	532,2	69	266,1
Santomera	16270	1221	0,9%	7504,6	58	356,5	32	196,7
Torre-Pacheco	36464	3545	2,7%	9721,9	154	422,3	67	183,7
Torres de Cotillas, Las	21753	1868	1,4%	8587,3	78	358,6	41	188,5
Totana	32529	3969	3,0%	12201,4	178	547,2	82	252,1
Ulea	849	68	0,1%	8009,4	10	1177,9	10	1177,9
Unión, La	20538	1420	1,1%	6914,0	75	365,2	21	102,2
Villanueva del Río Segura	3111	302	0,2%	9707,5	7	225,0	0	0,0
Yecla	34834	4344	3,3%	12470,6	103	295,7	42	120,6
Otras CCAA		3331	2,5%		271		139	
Desconocido		10	0,0%		1		1	
<b>Región de Murcia</b>	<b>1511251</b>	<b>131520</b>	<b>100,0%</b>	<b>8702,7</b>	<b>6382</b>	<b>422,3</b>	<b>2987</b>	<b>197,7</b>

\*IA: Incidencia acumulada x100.000 habitantes

Fuente: Servicio de Epidemiología, Dirección General de Salud Pública y Adicciones



**Tabla 2. Casos confirmados COVID19 desde 10 de mayo 2020 y zona básica de pertenencia.**

**Región de Murcia**

Zona Básica Salud	Población	Casos PCR/Ag.+ acum.	IA*	Casos PCR/Ag.+ últ.14 días		Casos PCR/Ag.+ últ. 7 días	
				Casos	IA*	Casos	IA*
Abanilla	6097	605	9922,9	33	541,2	28	459,2
Abarán	13022	824	6327,8	29	222,7	15	115,2
Águilas / Norte	21066	911	4324,5	43	204,1	19	90,2
Águilas / Sur	14726	680	4617,7	23	156,2	7	47,5
Alcantarilla / Casco	18953	1201	6336,7	63	332,4	32	168,8
Alcantarilla / Sangonera	29675	2397	8077,5	88	296,5	32	107,8
Alguazas	9761	887	9087,2	47	481,5	19	194,7
Alhama de Murcia	22160	1865	8416,1	83	374,5	41	185,0
Archena	25151	2176	8651,7	134	532,8	66	262,4
Beniel	11465	850	7413,9	39	340,2	20	174,4
Blanca	6569	393	5982,6	26	395,8	6	91,3
Bullas	11553	722	6249,5	24	207,7	12	103,9
Calasparra	10500	487	4638,1	27	257,1	12	114,3
Caravaca	21031	2660	12648,0	77	366,1	32	152,2
Caravaca / Barranda	4825	316	6549,2	15	310,9	6	124,4
Cartagena / Casco Antiguo	17956	1080	6014,7	61	339,7	27	150,4
Cartagena / Este	25564	1659	6489,6	83	324,7	31	121,3
Cartagena / Isaac Peral	22885	1684	7358,5	75	327,7	28	122,4
Cartagena / Los Barreros	10505	633	6025,7	28	266,5	10	95,2
Cartagena / Los Dolores	16511	1352	8188,5	77	466,4	34	205,9
Cartagena / Mar Menor	17156	800	4663,1	20	116,6	10	58,3
Cartagena / Molinos Marfagones	15823	956	6041,8	59	372,9	20	126,4
Cartagena / Oeste	21848	1383	6330,1	94	430,2	43	196,8
Cartagena / Pozo Estrecho	12930	746	5769,5	50	386,7	24	185,6
Cartagena / San Antón	18881	1527	8087,5	70	370,7	34	180,1
Cartagena / Santa Ana	19267	1063	5517,2	62	321,8	22	114,2
Cartagena / Santa Lucía	10482	784	7479,5	58	553,3	23	219,4
Cartagena / La Manga	7008	305	4352,2	31	442,4	12	171,2
Cehegín	14402	1025	7117,1	77	534,6	49	340,2
Ceutí	12007	1172	9761,0	77	641,3	48	399,8
Cieza / Este	18629	1538	8255,9	49	263,0	18	96,6
Cieza / Oeste	16654	1418	8514,5	62	372,3	40	240,2
Fortuna	10289	1254	12187,8	47	456,8	20	194,4
Fuente Álamo	16787	1399	8333,8	62	369,3	16	95,3
Jumilla	25994	3294	12672,2	139	534,7	56	215,4
La Unión	20720	1404	6776,1	82	395,8	26	125,5
Librilla	5325	331	6216,0	13	244,1	7	131,5
Lorca / Centro	18976	2049	10797,8	95	500,6	57	300,4
Lorca / La Paca	3289	325	9881,4	7	212,8	5	152,0
Lorca / San Diego	20568	2896	9435,1	160	521,3	68	221,5
Lorca / San José	25201	2342	9293,3	107	424,6	61	242,1
Lorca / Sutullena	14800	1022	6905,4	66	445,9	41	277,0
Lorca San Cristóbal**	10126						
Lorquí	7246	706	9743,3	63	869,4	24	331,2
Los Alcázares	16590	1254	7558,8	57	343,6	34	204,9
Mazarrón	19721	1211	6140,7	88	446,2	32	162,3
Mazarrón / Puerto	14492	792	5465,1	45	310,5	15	103,5



**Tabla 2. Casos confirmados COVID-19 desde 10 de mayo 2020 y zona básica pertenenc. (continuac.)**

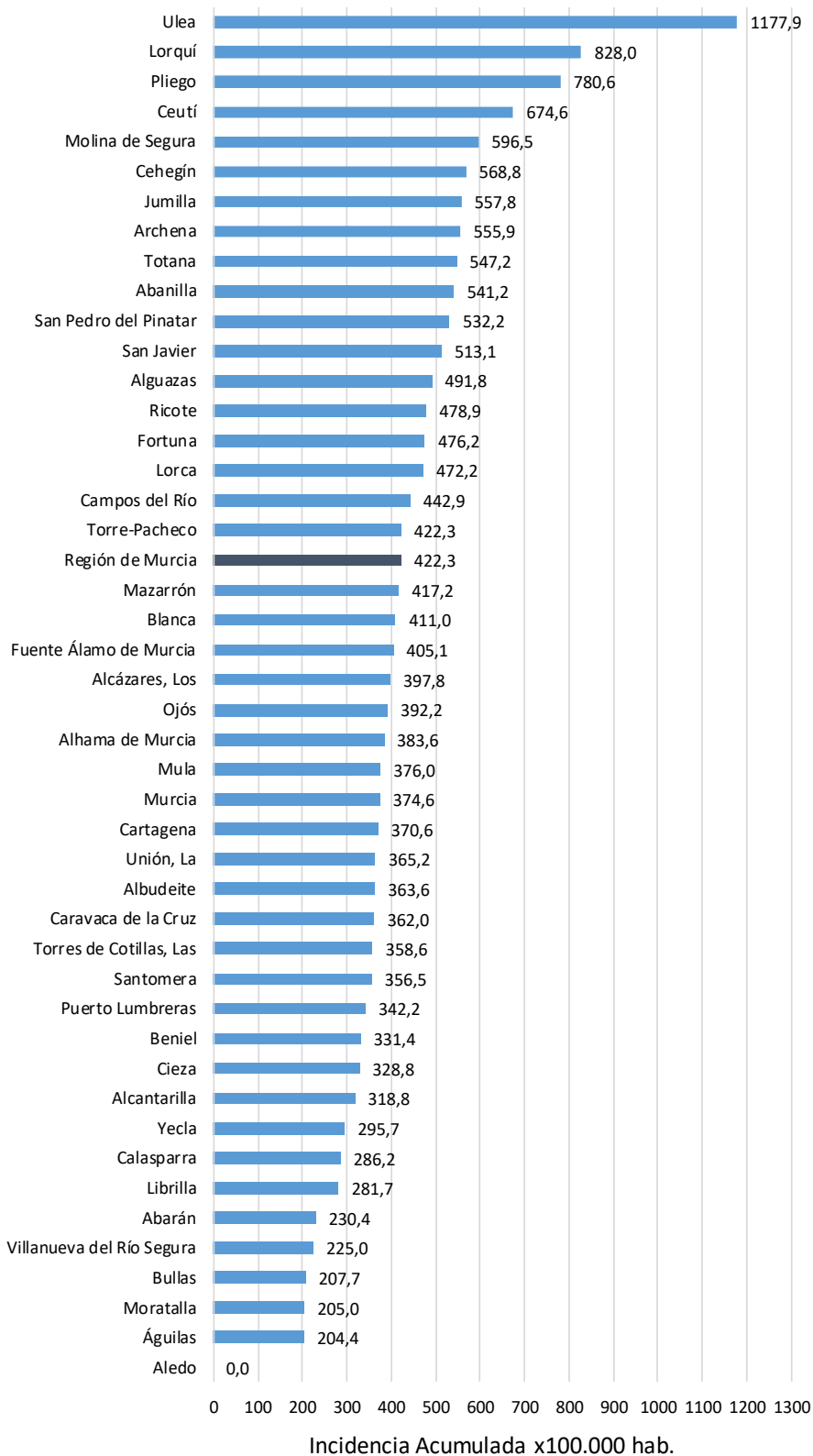
Zona Básica Salud	Población	Casos PCR/Ag.+ acum.	IA*	Casos PCR/Ag.+ últ.14 días		Casos PCR/Ag.+ últ. 7 días	
				Casos	IA*	Casos	IA*
Molina / Este	28685	1017	3545,4	72	251,0	27	94,1
Molina / Norte	22282	1888	8473,2	137	614,8	49	219,9
Molina / Sur	22128	2875	12992,6	214	967,1	100	451,9
Moratalla	7636	823	10777,9	15	196,4	7	91,7
Mula	24271	2316	9542,3	101	416,1	22	90,6
Murcia / Algezares	13191	937	7103,3	37	280,5	20	151,6
Murcia / Aljucer	7778	576	7405,5	30	385,7	20	257,1
Murcia / Alquerías	14816	1143	7714,6	70	472,5	43	290,2
Murcia / Barrio de El Carmen	16854	1802	10691,8	52	308,5	21	124,6
Murcia / Beniaján	29061	2142	7370,7	103	354,4	55	189,3
Murcia / Cabezo de Torres	22100	1649	7461,5	80	362,0	39	176,5
Murcia / Campo de Cartagena	12193	695	5700,0	41	336,3	17	139,4
Murcia / Centro	19735	1305	6612,6	57	288,8	25	126,7
Murcia / El Palmar	24266	2351	9688,5	125	515,1	72	296,7
Murcia / El Ranero	12642	968	7657,0	46	363,9	25	197,8
Murcia / Espinardo	26919	1946	7229,1	151	560,9	76	282,3
Murcia / Floridabanca	10772	1113	10332,3	37	343,5	17	157,8
Murcia / Infante Juan Manuel	18358	1625	8851,7	41	223,3	20	108,9
Murcia / La Alberca	19336	1530	7912,7	71	367,2	36	186,2
Murcia / La Ñora	13351	1057	7917,0	39	292,1	20	149,8
Murcia / Llano de Brujas	13450	1096	8148,7	36	267,7	23	171,0
Murcia / Monteagudo	14497	879	6063,3	41	282,8	25	172,4
Murcia / Nonduermas	12942	944	7294,1	38	293,6	17	131,4
Murcia / Puente Tocinos	16741	1775	10602,7	57	340,5	32	191,1
Murcia / San Andrés	26759	2419	9039,9	98	366,2	60	224,2
Murcia / Sangonera la Verde	12508	1057	8450,6	45	359,8	18	143,9
Murcia / Santa María de Gracia	12355	1080	8741,4	41	331,8	23	186,2
Murcia / Santiago El Mayor	27707	2076	7492,7	97	350,1	42	151,6
Murcia / Santiago y Zairaiche**	16990						
Murcia / Vista Alegre	15847	2307	7025,6	97	295,4	47	143,1
Murcia / Vistabella	14978	1559	10408,6	60	400,6	34	227,0
Murcia / Zarandona	6974	538	7714,4	12	172,1	4	57,4
Puerto Lumbreras	18265	1107	6060,8	58	317,5	20	109,5
San Javier	30865	2353	7623,5	138	447,1	76	246,2
San Pedro del Pinatar	25932	1997	7700,9	133	512,9	68	262,2
Santomera	16270	1190	7314,1	57	350,3	32	196,7
Torre Pacheco / Este	19182	1912	9967,7	82	427,5	34	177,2
Torre Pacheco / Oeste	17282	1544	8934,2	70	405,0	33	191,0
Torres de Cotillas	21753	1791	8233,3	75	344,8	37	170,1
Totana / Norte	19232	2123	11038,9	109	566,8	52	270,4
Totana / Sur	14328	1660	11585,7	67	467,6	29	202,4
Yecla / Este	18918	2434	12866,1	49	259,0	11	58,1
Yecla Oeste	15916	1825	11466,4	51	320,4	29	182,2
Otras CCAA		3331		271		139	
Desconocido		6387		266		109	
<b>Región de Murcia</b>	<b>1511251</b>	<b>131520</b>	<b>8702,7</b>	<b>6382</b>	<b>422,3</b>	<b>2987</b>	<b>197,7</b>

\*IA: Incidencia acumulada x100.000 hab. \*\* Los casos pertenecen a Murcia/Vista Alegre o Lorca/San Diego

Fuente: Servicio de Epidemiología, Dirección General de Salud Pública y Adicciones



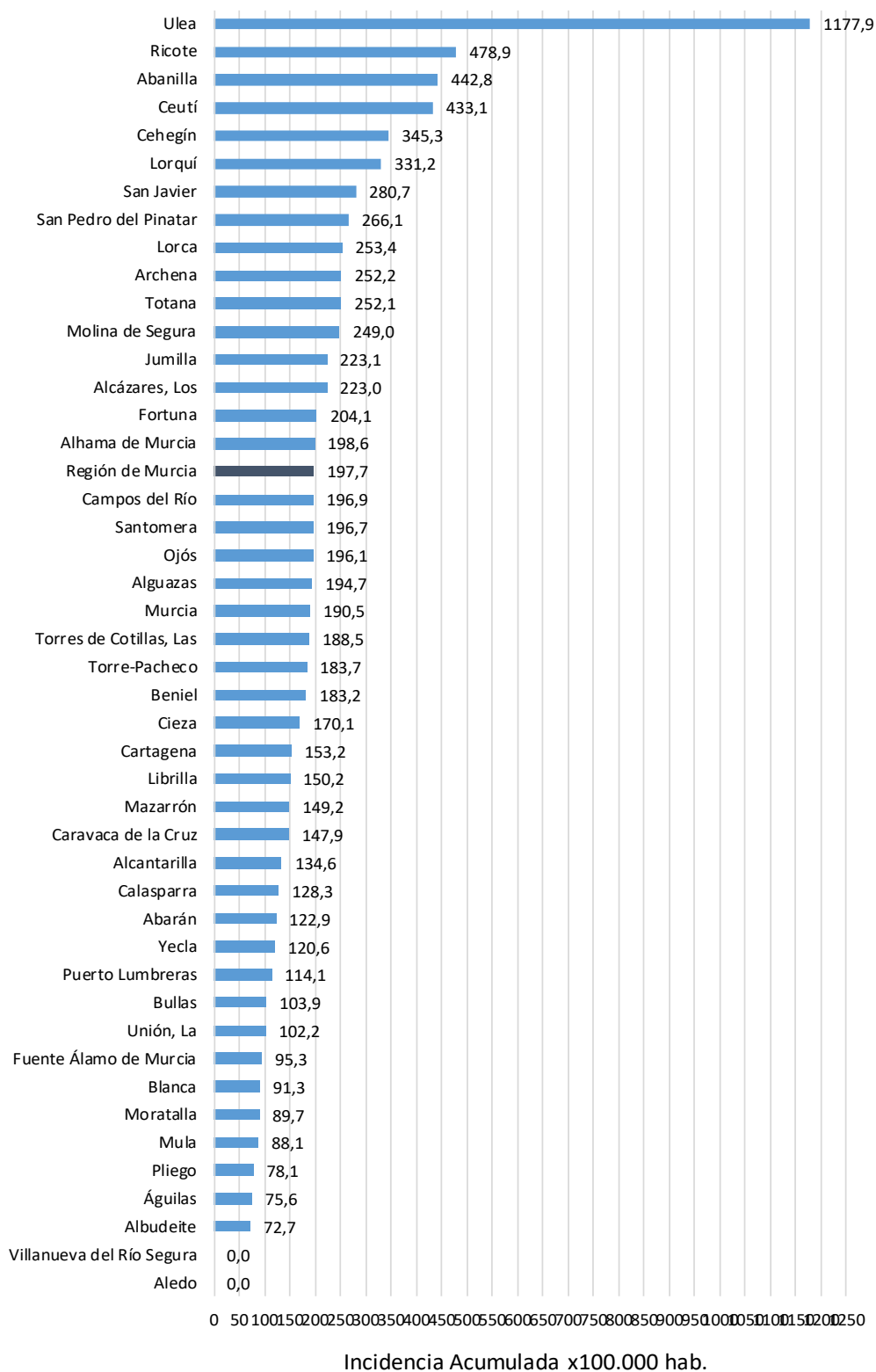
Figura 6. Incidencia acumulada x100.000 habitantes  
últimos 14 días según municipio de residencia.  
Región de Murcia



Fuente: Servicio de Epidemiología, Dirección General de Salud Pública y Adicciones



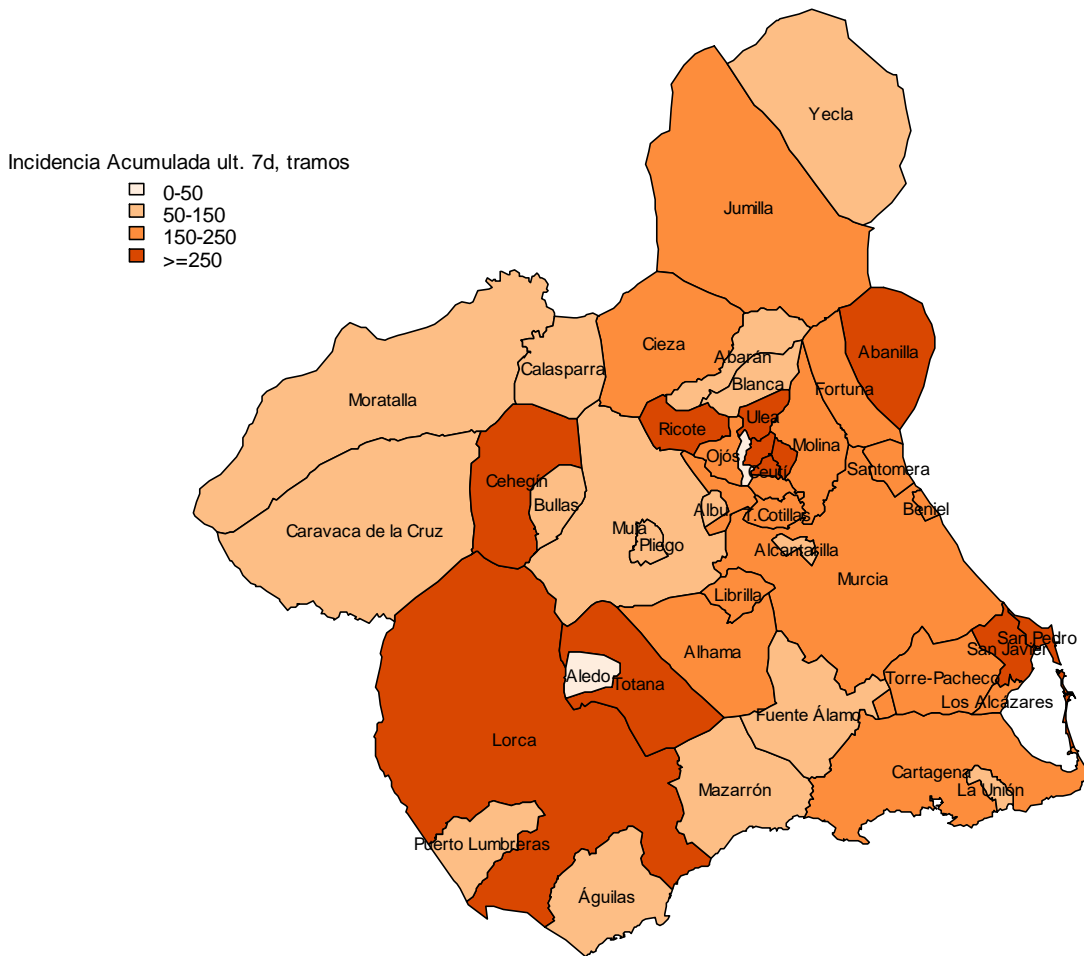
Figura 7. Incidencia acumulada x100.000 habitantes últimos 7 días según municipio de residencia. Región de Murcia



Fuente: Servicio de Epidemiología, Dirección General de Salud Pública y Adicciones

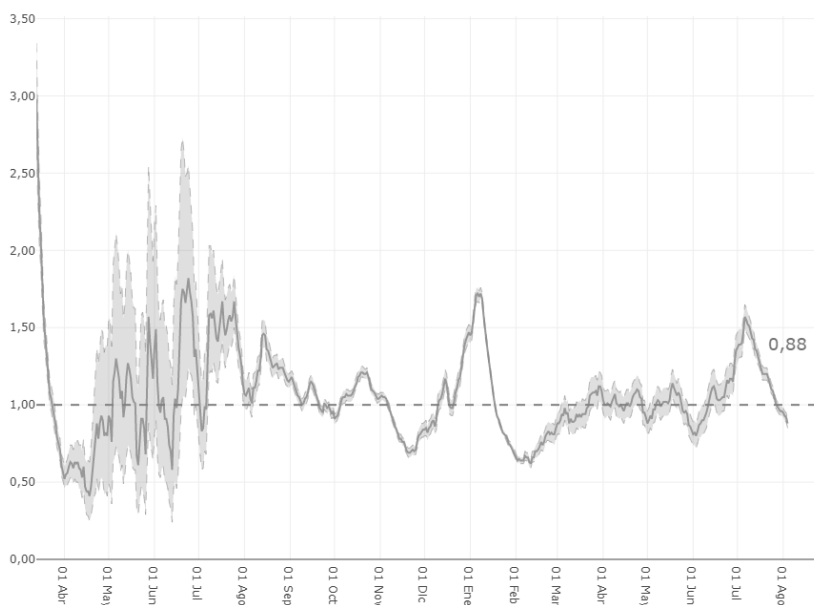


**Mapa 1. Incidencia acumulada/100 000 hab. COVID19 últimos 7 días por municipio de residencia. Región de Murcia**



Fuente: Servicio de Epidemiología, Dirección General de Salud Pública y Adicciones

**Figura 8. Número reproductivo básico instantáneo (Rt). Región de Murcia**



Fuente: RENAVE, Ministerio de Sanidad