

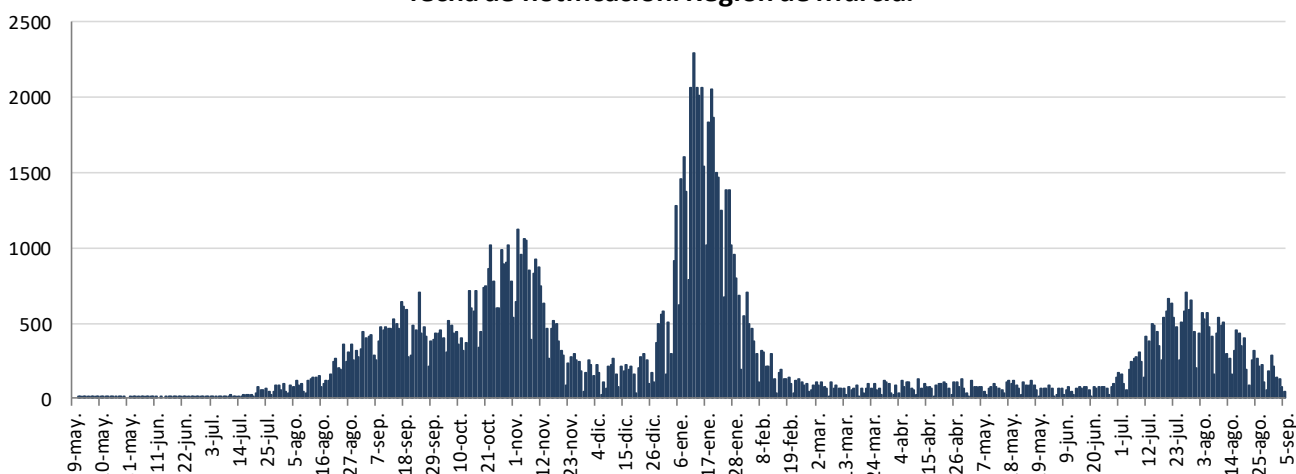


INFORME EPIDEMIOLÓGICO DIARIO COVID-19 EN LA REGIÓN DE MURCIA 6 de septiembre de 2021

En la Región de Murcia hasta la fecha se han diagnosticado 138268 casos de COVID-19. Los casos activos actualmente son 1593. Se encuentran hospitalizados 109 pacientes y de ellos, 26 en la UCI. El número total de fallecidos es de 1707.

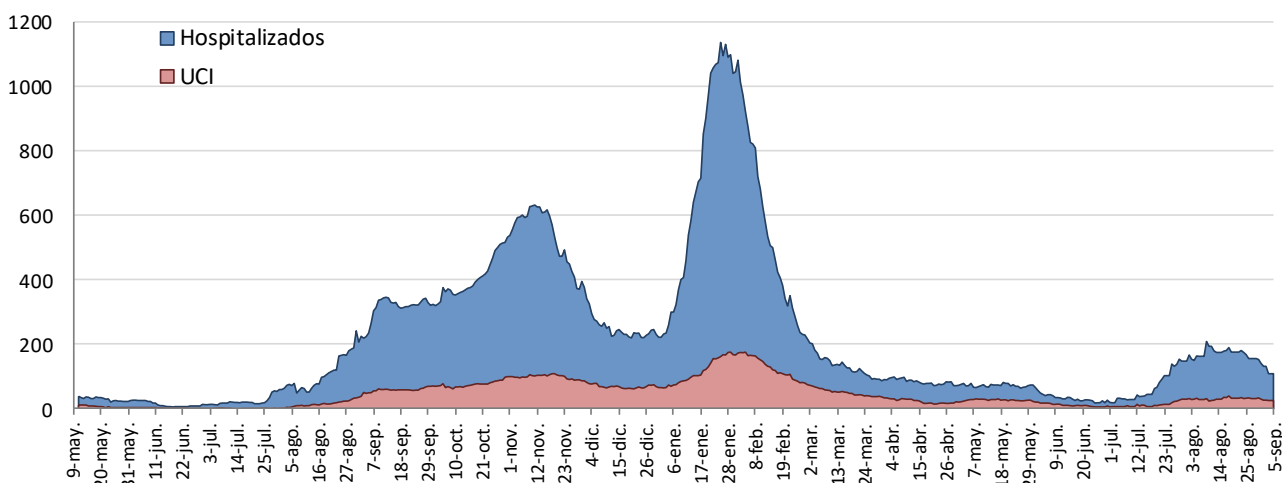
Importante resaltar que los **resultados son provisionales** y deben interpretarse con precaución por ser información dependiente del momento de su extracción. En las siguientes figuras y tablas se presentan con los datos epidemiológicos actualizados.

Figura 1. Número de casos confirmados COVID-19 desde el 10 de mayo 2020 por fecha de notificación. Región de Murcia.



Fuente: Servicio de Epidemiología. D.G. Salud Pública y Adicciones.

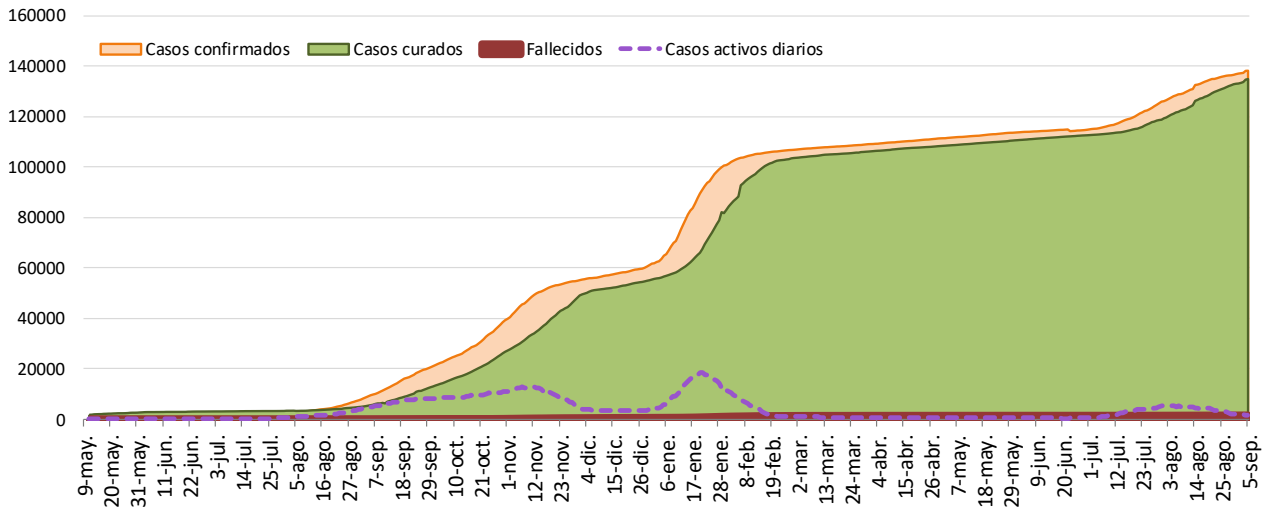
Figura 2. Número de personas que se encuentran hospitalizadas y en UCI diarias por COVID-19 (prevalencia) desde el 10 de mayo de 2020. Región de Murcia.



Fuente: Servicio de Epidemiología. D.G. Salud Pública y Adicciones.

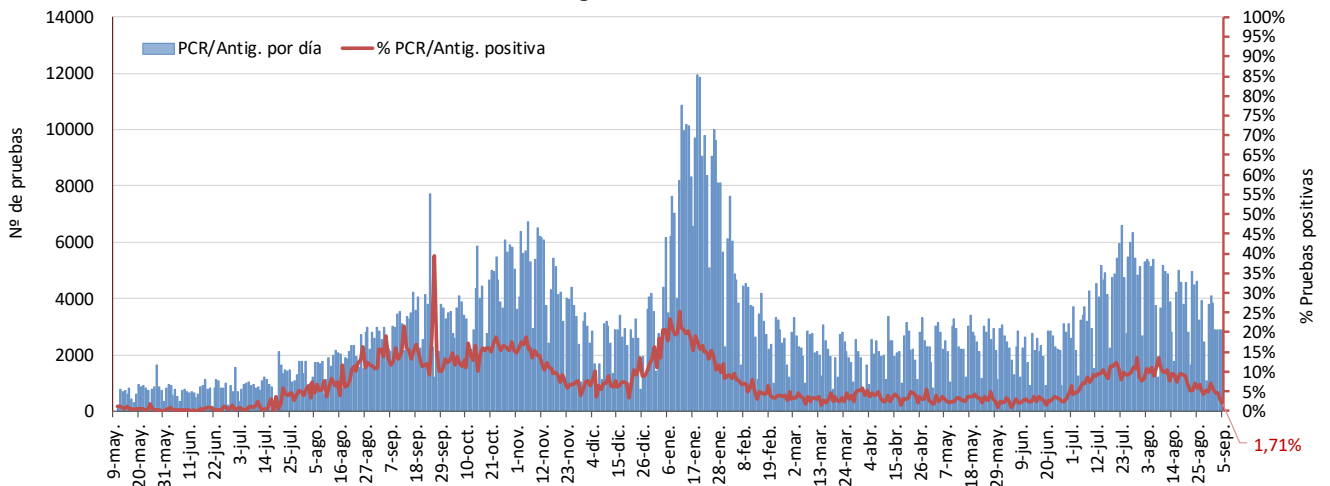


Figura 3. Número de casos confirmados, alta epidemiológica (curados) y fallecidos acumulados COVID19 desde el 10 de mayo 2020. Región de Murcia.



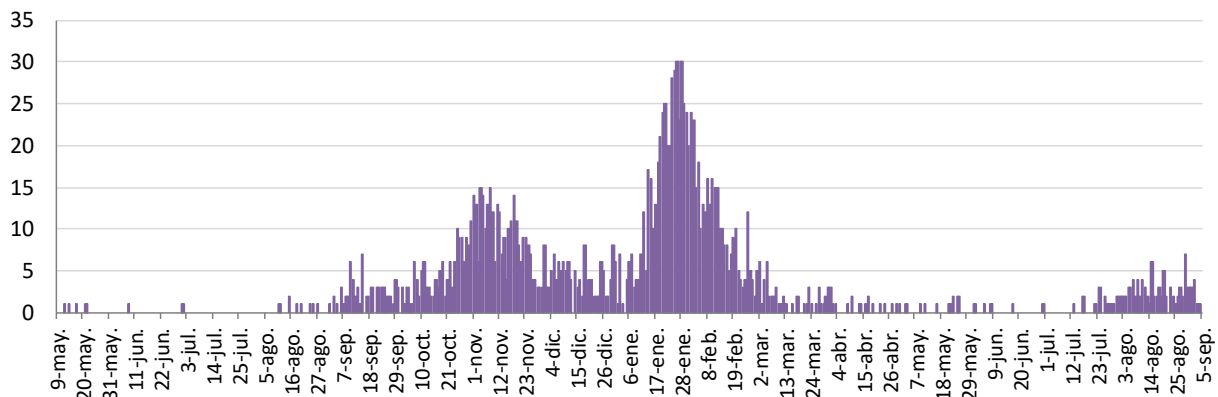
Fuente: Servicio de Epidemiología. D.G. Salud Pública y Adicciones.

Figura 4. Número de pruebas PCR/Antígeno diarias COVID-19 desde el 10 de mayo 2020. Región de Murcia.



Fuente: Servicio de Epidemiología. D.G. Salud Pública y Adicciones.

Figura 5. Número de fallecidos COVID-19 desde el 10 de mayo 2020 confirmados por fecha de defunción. Región de Murcia.



Fuente: Servicio de Epidemiología. D.G. Salud Pública y Adicciones.



**Tabla 1. Casos confirmados COVID-19 desde 10 mayo 2020 por municipio residencia.
Región de Murcia**

Municipio	Población	Casos PCR/Ag.+ acum.	% Total casos	IA*	Casos PCR/Ag.+ últ.14 días		Casos PCR/Ag.+ últ. 7 días	
					Casos	IA*	Casos	IA*
Abanilla	6097	648	0,5%	10628,2	4	65,6	1	16,4
Abarán	13022	889	0,6%	6826,9	8	61,4	7	53,8
Águilas	35722	1826	1,3%	5111,7	82	229,6	31	86,8
Albudeite	1375	165	0,1%	12000,0	1	72,7	1	72,7
Alcantarilla	42345	3311	2,4%	7819,1	40	94,5	16	37,8
Alcázares, Los	16590	1363	1,0%	8215,8	38	229,1	23	138,6
Aledo	1031	44	0,0%	4267,7	0	0,0	0	0,0
Alguazas	9761	930	0,7%	9527,7	18	184,4	11	112,7
Alhama de Murcia	22160	2019	1,5%	9111,0	34	153,4	12	54,2
Archena	19428	1904	1,4%	9800,3	39	200,7	17	87,5
Beniel	11465	935	0,7%	8155,3	40	348,9	21	183,2
Blanca	6569	430	0,3%	6545,9	2	30,4	1	15,2
Bullas	11553	745	0,5%	6448,5	1	8,7	1	8,7
Calasparra	10133	522	0,4%	5151,5	12	118,4	2	19,7
Campos del Río	2032	217	0,2%	10679,1	0	0,0	0	0,0
Caravaca de la Cruz	25688	3162	2,3%	12309,2	50	194,6	16	62,3
Cartagena	216108	15836	11,5%	7327,8	307	142,1	129	59,7
Cehegín	14769	1172	0,9%	7935,5	20	135,4	8	54,2
Ceutí	12007	1244	0,9%	10360,6	16	133,3	7	58,3
Cieza	35283	3143	2,3%	8908,0	40	113,4	16	45,3
Fortuna	10289	1298	0,9%	12615,4	20	194,4	13	126,3
Fuente Álamo de Murcia	16787	1500	1,1%	8935,5	36	214,5	15	89,4
Jumilla	25994	3630	2,6%	13964,8	44	169,3	9	34,6
Librilla	5325	341	0,2%	6403,8	2	37,6	0	0,0
Lorca	95515	9558	7,0%	10006,8	209	218,8	122	127,7
Lorquí	7246	756	0,6%	10433,3	22	303,6	10	138,0
Mazarrón	32839	2139	1,6%	6513,6	42	127,9	17	51,8
Molina de Segura	73095	6398	4,7%	8753,0	130	177,9	45	61,6
Moratalla	7804	890	0,6%	11404,4	17	217,8	7	89,7
Mula	17021	1806	1,3%	10610,4	12	70,5	8	47,0
Murcia	459403	40965	29,9%	8917,0	793	172,6	319	69,4
Ojós	510	19	0,0%	3725,5	1	196,1	0	0,0
Pliego	3843	252	0,2%	6557,4	4	104,1	0	0,0
Puerto Lumbreras	15780	1071	0,8%	6787,1	33	209,1	16	101,4
Ricote	1253	104	0,1%	8300,1	1	79,8	1	79,8
San Javier	33129	2784	2,0%	8403,5	69	208,3	15	45,3
San Pedro del Pinatar	25932	2265	1,7%	8734,4	62	239,1	25	96,4
Santomera	16270	1266	0,9%	7781,2	25	153,7	10	61,5
Torre-Pacheco	36464	3696	2,7%	10136,0	56	153,6	29	79,5
Torres de Cotillas, Las	21753	1941	1,4%	8922,9	34	156,3	11	50,6
Totana	32529	4096	3,0%	12591,8	61	187,5	12	36,9
Ulea	849	70	0,1%	8245,0	0	0,0	0	0,0
Unión, La	20538	1507	1,1%	7337,6	38	185,0	25	121,7
Villanueva del Río Segura	3111	323	0,2%	10382,5	13	417,9	7	225,0
Yecla	34834	4421	3,2%	12691,6	52	149,3	30	86,1
Otras CCAA		3571	2,6%		117		40	
Desconocido		13	0,0%		3		2	
Región de Murcia	1511251	137185	100,0%	9077,6	2648	175,2	1108	73,3

*IA: Incidencia acumulada x100.000 habitantes

Fuente: Servicio de Epidemiología, Dirección General de Salud Pública y Adicciones

Tabla 2. Casos confirmados COVID19 desde 10 de mayo 2020 y zona básica de pertenencia.

Región de Murcia

Zona Básica Salud	Población	Casos PCR/Ag.+ acum.	IA*	Casos PCR/Ag.+ últ.14 días		Casos PCR/Ag.+ últ. 7 días	
				Casos	IA*	Casos	IA*
Abanilla	6097	631	10349,4	4	65,6	1	16,4
Abarán	13022	847	6504,4	8	61,4	7	53,8
Águilas / Norte	21066	992	4709,0	47	223,1	20	94,9
Águilas / Sur	14726	730	4957,2	31	210,5	11	74,7
Alcantarilla / Casco	18953	1239	6537,2	17	89,7	6	31,7
Alcantarilla / Sangonera	29675	2449	8252,7	31	104,5	10	33,7
Alguazas	9761	928	9507,2	17	174,2	10	102,4
Alhama de Murcia	22160	1947	8786,1	32	144,4	11	49,6
Archena	25151	2290	9105,0	53	210,7	25	99,4
Beniel	11465	905	7893,6	38	331,4	19	165,7
Blanca	6569	395	6013,1	1	15,2	1	15,2
Bullas	11553	728	6301,4	1	8,7	1	8,7
Calasparra	10500	519	4942,9	13	123,8	3	28,6
Caravaca	21031	2756	13104,5	47	223,5	14	66,6
Caravaca / Barranda	4825	324	6715,0	3	62,2	2	41,5
Cartagena / Casco Antiguo	17956	1118	6226,3	16	89,1	5	27,8
Cartagena / Este	25564	1732	6775,2	41	160,4	18	70,4
Cartagena / Isaac Peral	22885	1749	7642,6	24	104,9	10	43,7
Cartagena / Los Barreros	10505	672	6397,0	17	161,8	7	66,6
Cartagena / Los Dolores	16511	1392	8430,7	25	151,4	6	36,3
Cartagena / Mar Menor	17156	878	5117,7	37	215,7	16	93,3
Cartagena / Molinos Marfagones	15823	995	6288,3	10	63,2	3	19,0
Cartagena / Oeste	21848	1460	6682,5	21	96,1	7	32,0
Cartagena / Pozo Estrecho	12930	775	5993,8	14	108,3	4	30,9
Cartagena / San Antón	18881	1594	8442,3	25	132,4	11	58,3
Cartagena / Santa Ana	19267	1125	5839,0	28	145,3	18	93,4
Cartagena / Santa Lucía	10482	821	7832,5	20	190,8	9	85,9
Cartagena / La Manga	7008	319	4551,9	8	114,2	5	71,3
Cehegín	14402	1104	7665,6	19	131,9	7	48,6
Ceutí	12007	1199	9985,8	13	108,3	5	41,6
Cieza / Este	18629	1564	8395,5	15	80,5	9	48,3
Cieza / Oeste	16654	1476	8862,7	25	150,1	7	42,0
Fortuna	10289	1279	12430,8	20	194,4	13	126,3
Fuente Álamo	16787	1456	8673,4	34	202,5	14	83,4
Jumilla	25994	3417	13145,3	41	157,7	9	34,6
La Unión	20720	1485	7167,0	38	183,4	25	120,7
Librilla	5325	338	6347,4	2	37,6	0	0,0
Lorca / Centro	18976	2141	11282,7	46	242,4	26	137,0
Lorca / La Paca	3289	327	9942,2	1	30,4	1	30,4
Lorca / San Diego	20568	3045	9920,5	86	280,2	50	162,9
Lorca / San José	25201	2453	9733,7	45	178,6	30	119,0
Lorca / Sutullena	14800	1063	7182,4	21	141,9	11	74,3
Lorca San Cristóbal**	10126						
Lorquí	7246	744	10267,7	23	317,4	10	138,0
Los Alcázares	16590	1303	7854,1	29	174,8	19	114,5
Mazarrón	19721	1265	6414,5	25	126,8	11	55,8
Mazarrón / Puerto	14492	834	5754,9	16	110,4	8	55,2



Tabla 2. Casos confirmados COVID-19 desde 10 de mayo 2020 y zona básica pertenenc. (continuac.)

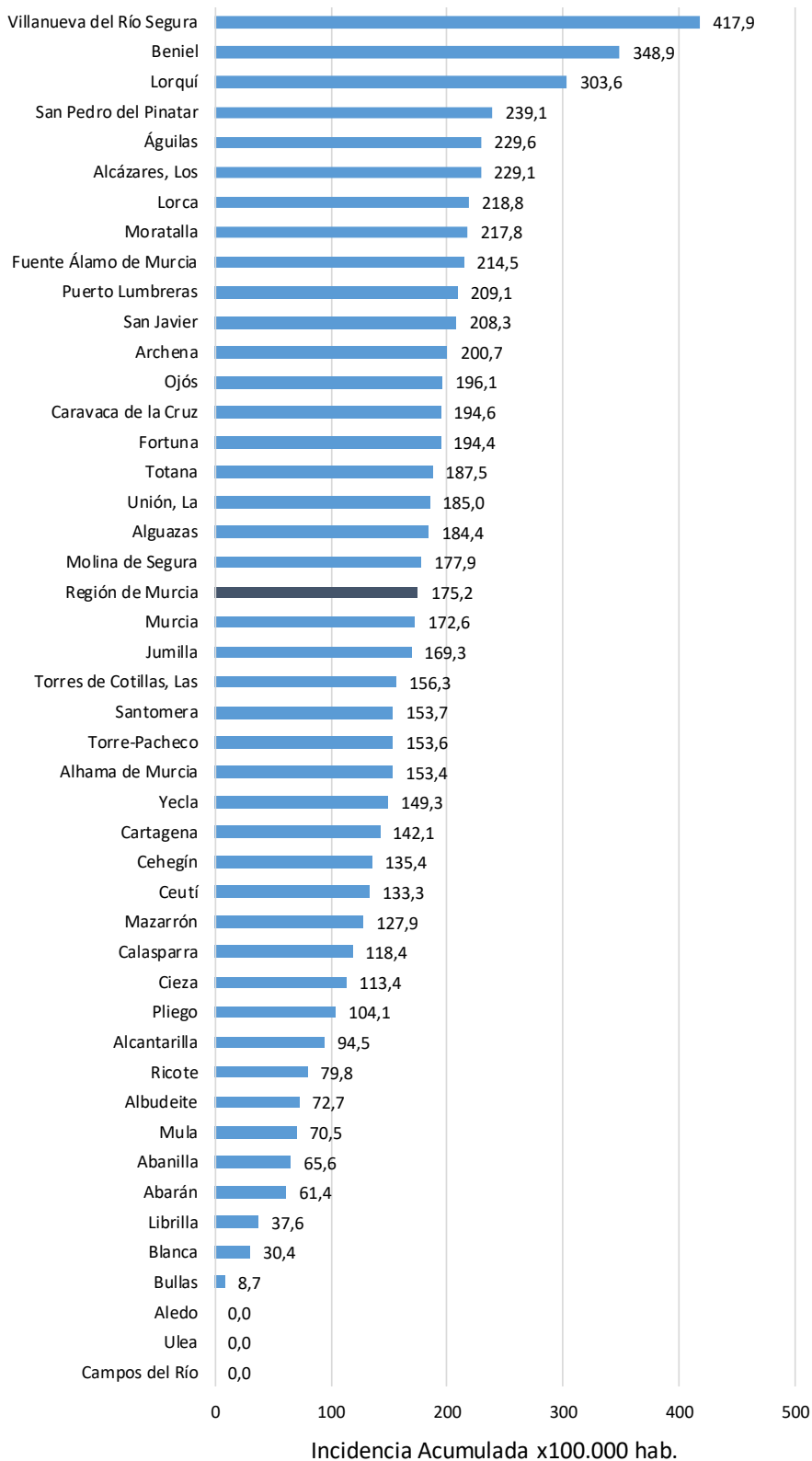
Zona Básica Salud	Población	Casos PCR/Ag.+ acum.	IA*	Casos PCR/Ag.+ últ.14 días		Casos PCR/Ag.+ últ. 7 días	
				Casos	IA*	Casos	IA*
Molina / Este	28685	1073	3740,6	30	104,6	14	48,8
Molina / Norte	22282	1952	8760,4	37	166,1	14	62,8
Molina / Sur	22128	2999	13553,0	55	248,6	14	63,3
Moratalla	7636	851	11144,6	16	209,5	7	91,7
Mula	24271	2350	9682,3	15	61,8	9	37,1
Murcia / Algezares	13191	971	7361,1	20	151,6	10	75,8
Murcia / Aljucer	7778	594	7636,9	6	77,1	3	38,6
Murcia / Alquerías	14816	1187	8011,6	23	155,2	9	60,7
Murcia / Barrio de El Carmen	16854	1875	11125,0	37	219,5	18	106,8
Murcia / Beniaján	29061	2245	7725,1	63	216,8	39	134,2
Murcia / Cabezo de Torres	22100	1707	7724,0	17	76,9	2	9,0
Murcia / Campo de Cartagena	12193	739	6060,9	19	155,8	4	32,8
Murcia / Centro	19735	1342	6800,1	18	91,2	9	45,6
Murcia / El Palmar	24266	2500	10302,5	54	222,5	22	90,7
Murcia / El Ranero	12642	1014	8020,9	19	150,3	8	63,3
Murcia / Espinardo	26919	2047	7604,3	53	196,9	7	26,0
Murcia / Floridabanca	10772	1165	10815,1	36	334,2	11	102,1
Murcia / Infante Juan Manuel	18358	1667	9080,5	26	141,6	11	59,9
Murcia / La Alberca	19336	1600	8274,7	40	206,9	24	124,1
Murcia / La Ñora	13351	1073	8036,9	9	67,4	1	7,5
Murcia / Llano de Brujas	13450	1125	8364,3	16	119,0	5	37,2
Murcia / Monteagudo	14497	900	6208,2	10	69,0	6	41,4
Murcia / Nonduermas	12942	981	7580,0	22	170,0	6	46,4
Murcia / Puente Tocinos	16741	1826	10907,4	31	185,2	15	89,6
Murcia / San Andrés	26759	2507	9368,8	40	149,5	13	48,6
Murcia / Sangonera la Verde	12508	1099	8786,4	17	135,9	8	64,0
Murcia / Santa María de Gracia	12355	1129	9138,0	25	202,3	13	105,2
Murcia / Santiago El Mayor	27707	2186	7889,7	60	216,6	25	90,2
Murcia / Santiago y Zairaiche**	16990						
Murcia / Vista Alegre	15847	2381	7251,0	26	79,2	14	42,6
Murcia / Vistabella	14978	1623	10835,9	34	227,0	12	80,1
Murcia / Zarandona	6974	555	7958,1	12	172,1	1	14,3
Puerto Lumbreras	18265	1187	6498,8	33	180,7	16	87,6
San Javier	30865	2506	8119,2	60	194,4	13	42,1
San Pedro del Pinatar	25932	2147	8279,3	57	219,8	23	88,7
Santomera	16270	1236	7596,8	25	153,7	10	61,5
Torre Pacheco / Este	19182	1991	10379,5	30	156,4	15	78,2
Torre Pacheco / Oeste	17282	1610	9316,1	23	133,1	13	75,2
Torres de Cotillas	21753	1863	8564,3	33	151,7	11	50,6
Totana / Norte	19232	2203	11454,9	38	197,6	7	36,4
Totana / Sur	14328	1694	11823,0	18	125,6	4	27,9
Yecla / Este	18918	2475	13082,8	33	174,4	19	100,4
Yecla Oeste	15916	1857	11667,5	17	106,8	11	69,1
Otras CCAA		3571		117		40	
Desconocido		6779		150		57	
Región de Murcia	1511251	137185	9077,6	2648	175,2	1108	73,3

*IA: Incidencia acumulada x100.000 hab. ** Los casos pertenecen a Murcia/Vista Alegre o Lorca/San Diego

Fuente: Servicio de Epidemiología, Dirección General de Salud Pública y Adicciones



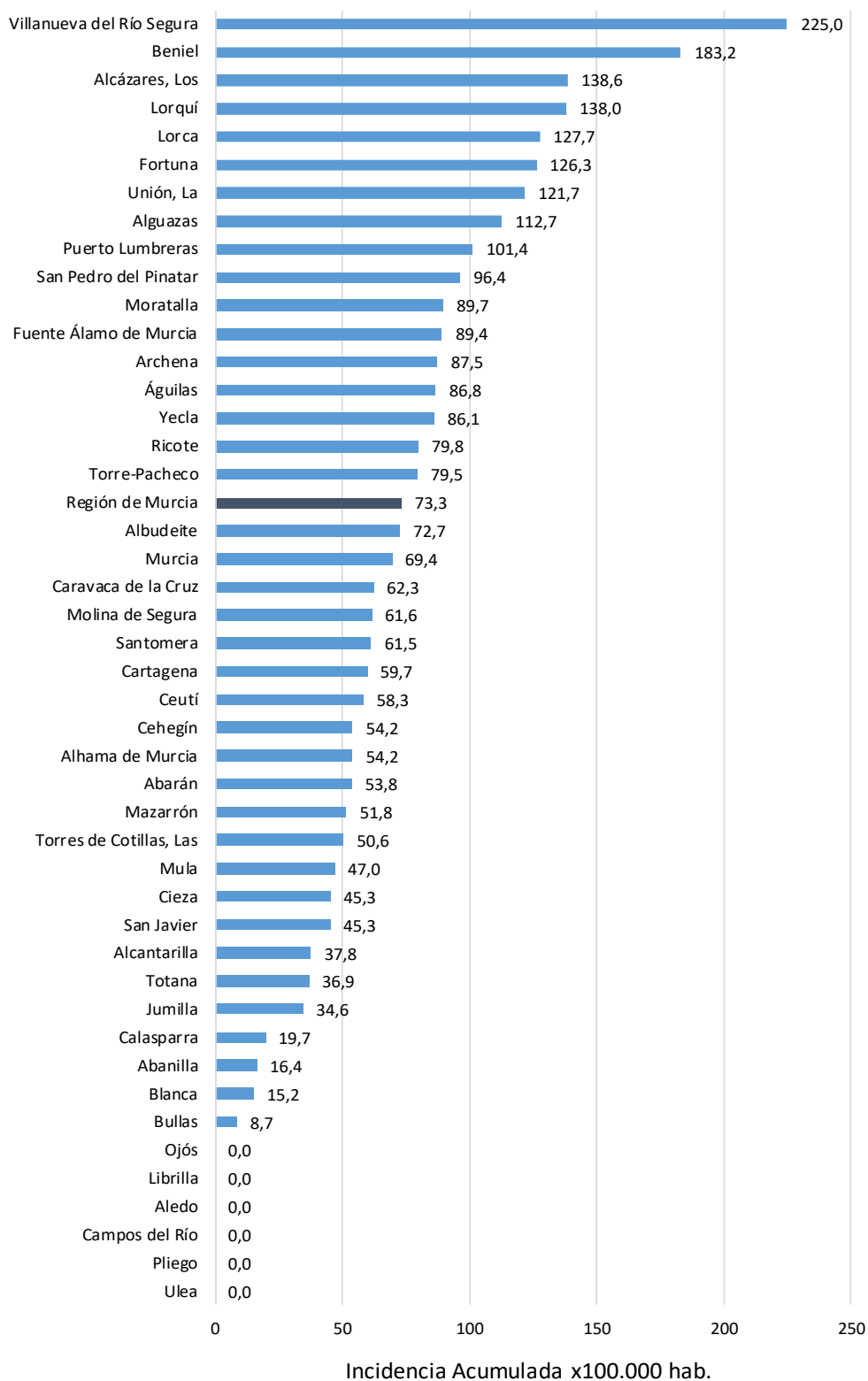
Figura 6. Incidencia acumulada x100.000 habitantes
últimos 14 días según municipio de residencia.
Región de Murcia



Fuente: Servicio de Epidemiología, Dirección General de Salud Pública y Adicciones



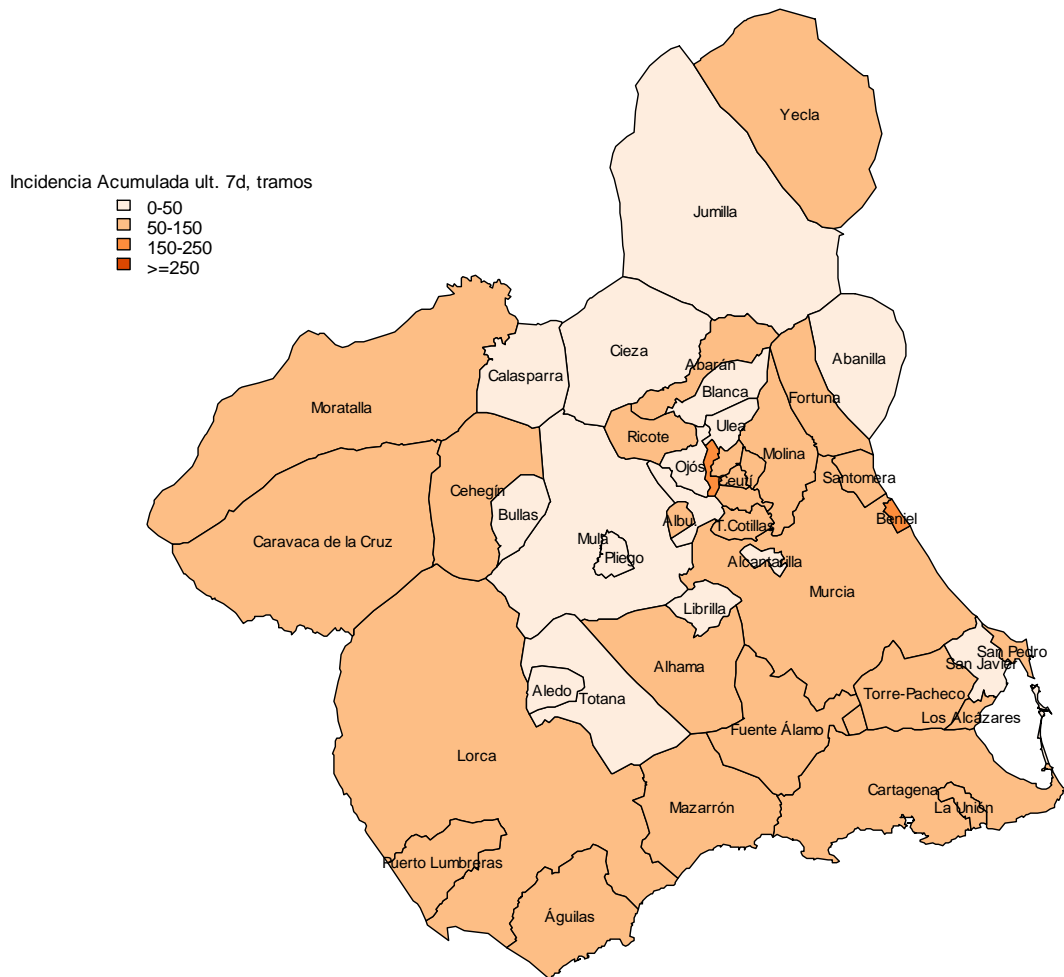
Figura 7. Incidencia acumulada x100.000 habitantes
 últimos 7 días según municipio de residencia.
 Región de Murcia



Fuente: Servicio de Epidemiología, Dirección General de Salud Pública y Adicciones

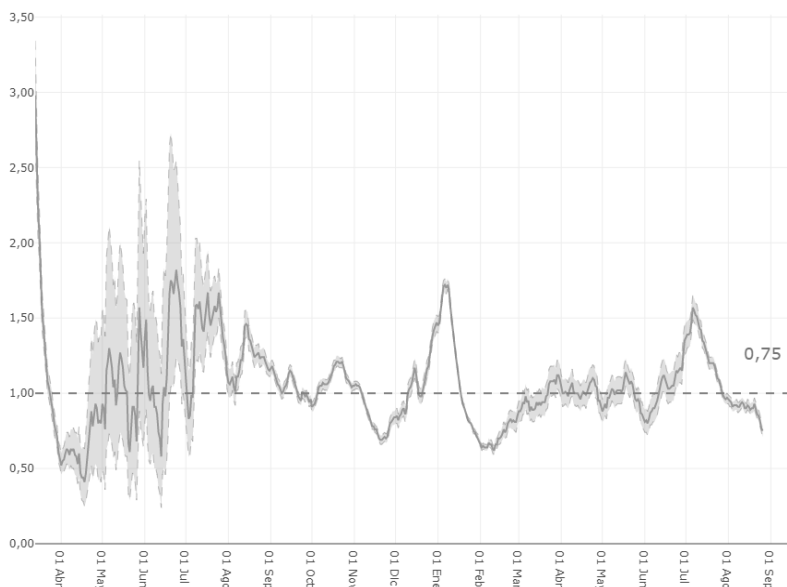


Mapa 1. Incidencia acumulada/100 000 hab. COVID19 últimos 7 días por municipio de residencia. Región de Murcia



Fuente: Servicio de Epidemiología, Dirección General de Salud Pública y Adicciones

Figura 8. Número reproductivo básico instantáneo (Rt). Región de Murcia



Fuente: RENAVE, Ministerio de Sanidad