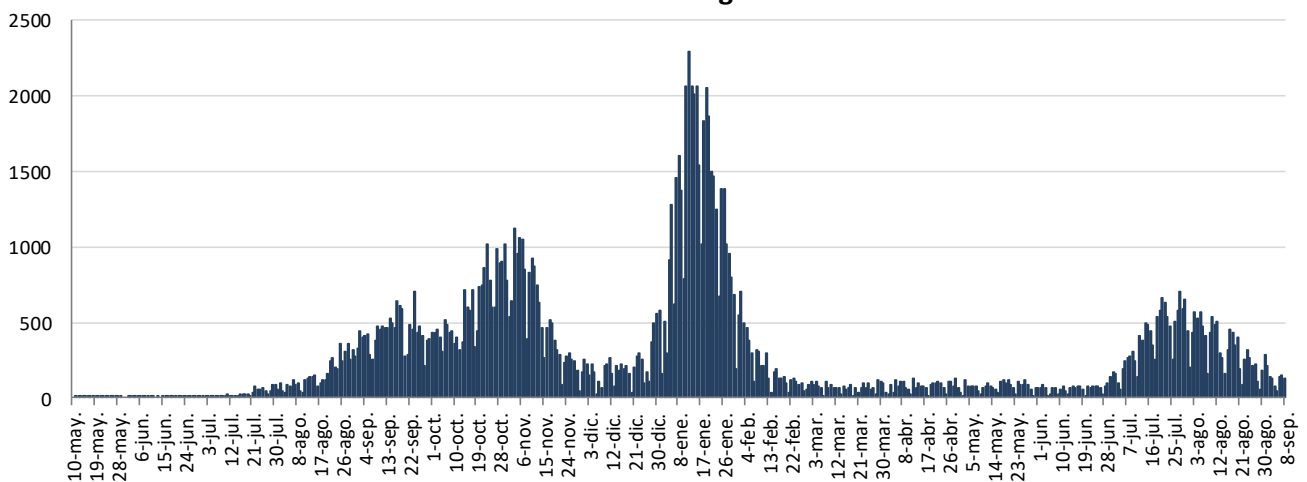




## INFORME EPIDEMIOLÓGICO DIARIO COVID-19 EN LA REGIÓN DE MURCIA 9 de septiembre de 2021

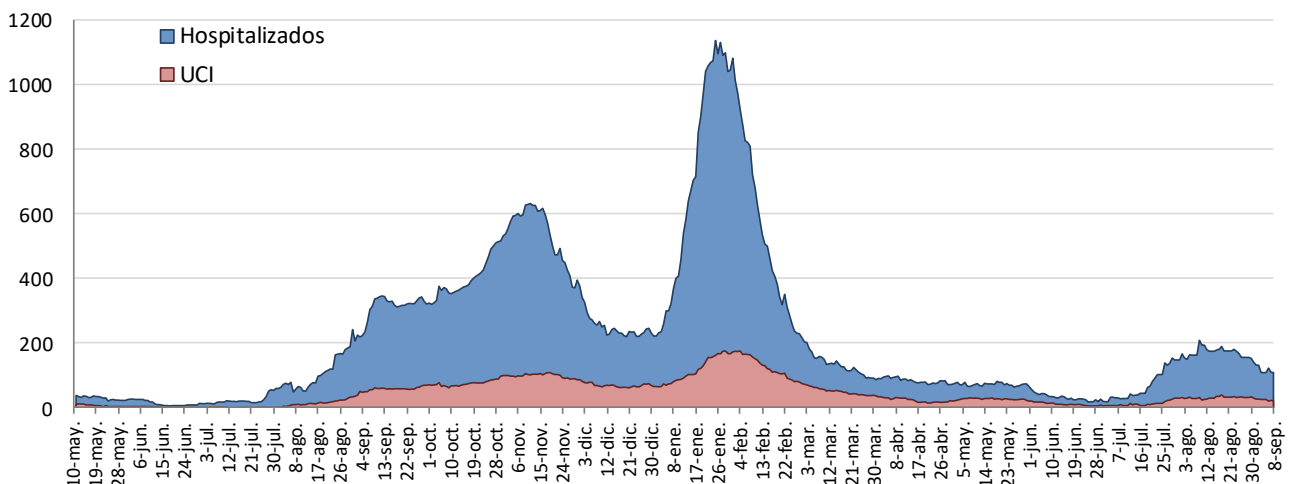
En la Región de Murcia hasta la fecha se han diagnosticado 138678 casos de COVID-19. Los casos activos actualmente son 1617. Se encuentran hospitalizados 109 pacientes y de ellos, 22 en la UCI. El número total de fallecidos es de 1712. Importante resaltar que los **resultados son provisionales** y deben interpretarse con precaución por ser información dependiente del momento de su extracción. En las siguientes figuras y tablas se presentan con los datos epidemiológicos actualizados.

**Figura 1. Número de casos confirmados COVID-19 desde el 10 de mayo 2020 por fecha de notificación. Región de Murcia.**



Fuente: Servicio de Epidemiología. D.G. Salud Pública y Adicciones.

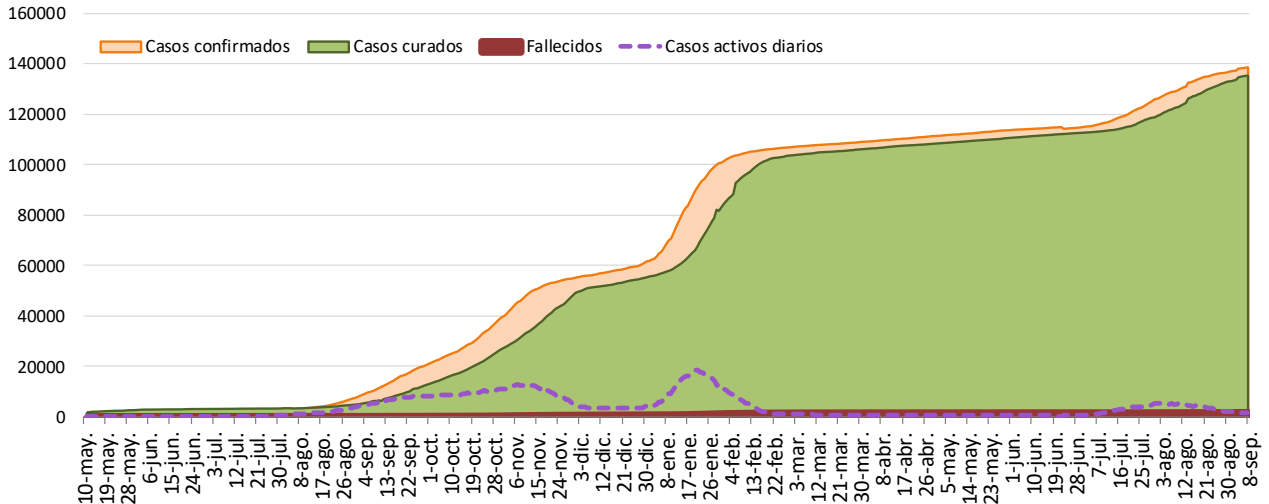
**Figura 2. Número de personas que se encuentran hospitalizadas y en UCI diarias por COVID-19 (prevalencia) desde el 10 de mayo de 2020. Región de Murcia.**



Fuente: Servicio de Epidemiología. D.G. Salud Pública y Adicciones.

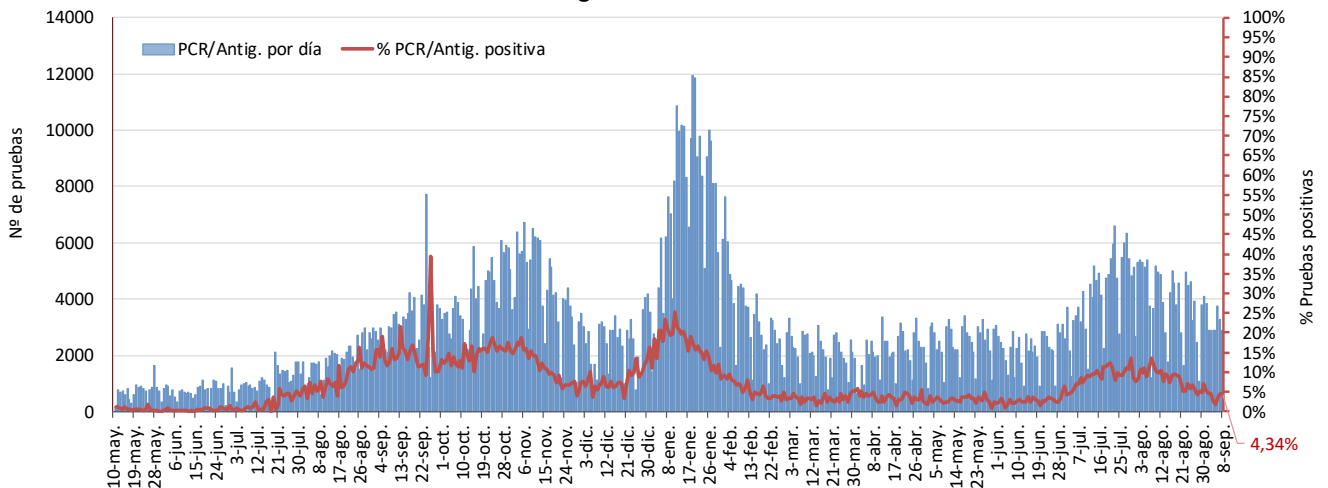


**Figura 3. Número de casos confirmados, alta epidemiológica (curados) y fallecidos acumulados COVID-19 desde el 10 de mayo 2020. Región de Murcia.**



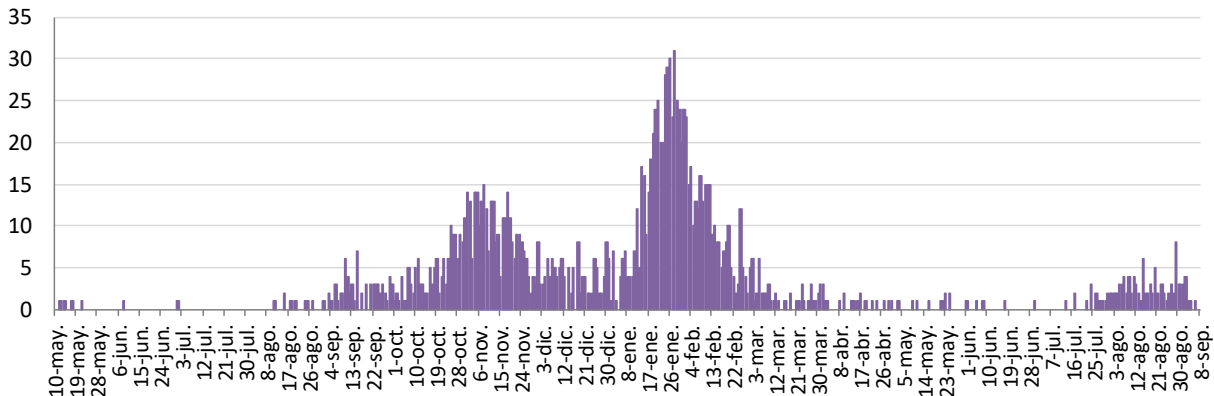
Fuente: Servicio de Epidemiología. D.G. Salud Pública y Adicciones.

**Figura 4. Número de pruebas PCR/Antígeno diarias COVID-19 desde el 10 de mayo 2020. Región de Murcia.**



Fuente: Servicio de Epidemiología. D.G. Salud Pública y Adicciones.

**Figura 5. Número de fallecidos COVID-19 desde el 10 de mayo 2020 confirmados por fecha de defunción. Región de Murcia.**



Fuente: Servicio de Epidemiología. D.G. Salud Pública y Adicciones.



**Tabla 1. Casos confirmados COVID-19 desde 10 mayo 2020 por municipio residencia.  
Región de Murcia**

Municipio	Población	Casos PCR/Ag.+ acum.	% Total casos	IA*	Casos PCR/Ag.+ últ.14 días		Casos PCR/Ag.+ últ. 7 días	
					Casos	IA*	Casos	IA*
Abanilla	6097	651	0,5%	10677,4	3	49,2	1	16,4
Abarán	13022	892	0,6%	6849,9	11	84,5	5	38,4
Águilas	35722	1839	1,3%	5148,1	68	190,4	25	70,0
Albudeite	1375	165	0,1%	12000,0	1	72,7	0	0,0
Alcantarilla	42345	3314	2,4%	7826,2	24	56,7	5	11,8
Alcázares, Los	16590	1371	1,0%	8264,0	38	229,1	18	108,5
Aledo	1031	44	0,0%	4267,7	0	0,0	0	0,0
Alguazas	9761	939	0,7%	9619,9	19	194,7	10	102,4
Alhama de Murcia	22160	2026	1,5%	9142,6	29	130,9	9	40,6
Archena	19428	1907	1,4%	9815,7	25	128,7	6	30,9
Beniel	11465	950	0,7%	8286,1	40	348,9	23	200,6
Blanca	6569	432	0,3%	6576,3	2	30,4	1	15,2
Bullas	11553	747	0,5%	6465,9	3	26,0	3	26,0
Calasparra	10133	526	0,4%	5191,0	11	108,6	2	19,7
Campos del Río	2032	218	0,2%	10728,3	0	0,0	0	0,0
Caravaca de la Cruz	25688	3167	2,3%	12328,7	34	132,4	5	19,5
Cartagena	216108	15878	11,5%	7347,3	270	124,9	97	44,9
Cehégín	14769	1183	0,9%	8010,0	20	135,4	11	74,5
Ceutí	12007	1248	0,9%	10393,9	11	91,6	2	16,7
Cieza	35283	3152	2,3%	8933,5	38	107,7	12	34,0
Fortuna	10289	1302	0,9%	12654,3	21	204,1	4	38,9
Fuente Álamo de Murcia	16787	1502	1,1%	8947,4	28	166,8	12	71,5
Jumilla	25994	3635	2,6%	13984,0	33	127,0	11	42,3
Librilla	5325	341	0,2%	6403,8	0	0,0	0	0,0
Lorca	95515	9585	7,0%	10035,1	179	187,4	54	56,5
Lorquí	7246	763	0,6%	10529,9	23	317,4	8	110,4
Mazarrón	32839	2144	1,6%	6528,8	36	109,6	12	36,5
Molina de Segura	73095	6415	4,7%	8776,3	87	119,0	26	35,6
Moratalla	7804	893	0,6%	11442,8	12	153,8	6	76,9
Mula	17021	1807	1,3%	10616,3	13	76,4	3	17,6
Murcia	459403	41145	29,9%	8956,2	626	136,3	275	59,9
Ojós	510	19	0,0%	3725,5	0	0,0	0	0,0
Pliego	3843	252	0,2%	6557,4	1	26,0	0	0,0
Puerto Lumbreras	15780	1071	0,8%	6787,1	24	152,1	6	38,0
Ricote	1253	106	0,1%	8459,7	3	239,4	3	239,4
San Javier	33129	2786	2,0%	8409,6	34	102,6	9	27,2
San Pedro del Pinatar	25932	2274	1,7%	8769,1	49	189,0	18	69,4
Santomera	16270	1270	0,9%	7805,8	18	110,6	7	43,0
Torre-Pacheco	36464	3720	2,7%	10201,8	61	167,3	35	96,0
Torres de Cotillas, Las	21753	1954	1,4%	8982,7	30	137,9	11	50,6
Totana	32529	4103	3,0%	12613,4	37	113,7	7	21,5
Ulea	849	70	0,1%	8245,0	0	0,0	0	0,0
Unión, La	20538	1522	1,1%	7410,7	51	248,3	29	141,2
Villanueva del Río Segura	3111	326	0,2%	10478,9	9	289,3	5	160,7
Yecla	34834	4433	3,2%	12726,1	50	143,5	11	31,6
Otras CCAA		3589	2,6%		97		40	
Desconocido		14	0,0%		3		2	
<b>Región de Murcia</b>	<b>1511251</b>	<b>137690</b>	<b>100,0%</b>	<b>9111,0</b>	<b>2172</b>	<b>143,7</b>	<b>829</b>	<b>54,9</b>

\*IA: Incidencia acumulada x100.000 habitantes

Fuente: Servicio de Epidemiología, Dirección General de Salud Pública y Adicciones



**Tabla 2. Casos confirmados COVID-19 desde 10 de mayo 2020 y zona básica de pertenencia.  
Región de Murcia**

Zona Básica Salud	Población	Casos PCR/Ag.+ acum.	IA*	Casos PCR/Ag.+ últ.14 días		Casos PCR/Ag.+ últ. 7 días	
				Casos	IA*	Casos	IA*
Abanilla	6097	634	10398,6	3	49,2	1	16,4
Abarán	13022	850	6527,4	11	84,5	5	38,4
Águilas / Norte	21066	999	4742,2	40	189,9	13	61,7
Águilas / Sur	14726	734	4984,4	27	183,3	11	74,7
Alcantarilla / Casco	18953	1242	6553,1	12	63,3	3	15,8
Alcantarilla / Sangonera	29675	2449	8252,7	12	40,4	1	3,4
Alguazas	9761	935	9578,9	17	174,2	9	92,2
Alhama de Murcia	22160	1952	8808,7	26	117,3	6	27,1
Archena	25151	2298	9136,8	37	147,1	14	55,7
Beniel	11465	920	8024,4	39	340,2	23	200,6
Blanca	6569	397	6043,5	1	15,2	1	15,2
Bullas	11553	731	6327,4	3	26,0	3	26,0
Calasparra	10500	528	5028,6	17	161,9	8	76,2
Caravaca	21031	2761	13128,2	31	147,4	5	23,8
Caravaca / Barranda	4825	323	6694,3	3	62,2	0	0,0
Cartagena / Casco Antiguo	17956	1124	6259,7	18	100,2	6	33,4
Cartagena / Este	25564	1741	6810,4	39	152,6	16	62,6
Cartagena / Isaac Peral	22885	1753	7660,0	23	100,5	9	39,3
Cartagena / Los Barreros	10505	673	6406,5	13	123,8	2	19,0
Cartagena / Los Dolores	16511	1393	8436,8	25	151,4	2	12,1
Cartagena / Mar Menor	17156	881	5135,2	27	157,4	10	58,3
Cartagena / Molinos Marfagones	15823	995	6288,3	7	44,2	1	6,3
Cartagena / Oeste	21848	1462	6691,7	14	64,1	8	36,6
Cartagena / Pozo Estrecho	12930	785	6071,2	19	146,9	10	77,3
Cartagena / San Antón	18881	1593	8437,1	17	90,0	8	42,4
Cartagena / Santa Ana	19267	1128	5854,6	28	145,3	12	62,3
Cartagena / Santa Lucía	10482	822	7842,0	11	104,9	4	38,2
Cartagena / La Manga	7008	320	4566,2	7	99,9	3	42,8
Cehegín	14402	1110	7707,3	14	97,2	5	34,7
Ceutí	12007	1203	10019,2	8	66,6	1	8,3
Cieza / Este	18629	1570	8427,7	18	96,6	8	42,9
Cieza / Oeste	16654	1477	8868,7	19	114,1	3	18,0
Fortuna	10289	1283	12469,6	21	204,1	4	38,9
Fuente Álamo	16787	1458	8685,3	27	160,8	12	71,5
Jumilla	25994	3421	13160,7	32	123,1	11	42,3
La Unión	20720	1501	7244,2	52	251,0	30	144,8
Librilla	5325	338	6347,4	0	0,0	0	0,0
Lorca / Centro	18976	2150	11330,1	43	226,6	15	79,0
Lorca / La Paca	3289	327	9942,2	1	30,4	0	0,0
Lorca / San Diego	20568	3050	9936,8	71	231,3	15	48,9
Lorca / San José	25201	2459	9757,5	39	154,8	16	63,5
Lorca / Sutullena	14800	1067	7209,5	17	114,9	7	47,3
Lorca San Cristóbal**	10126						
Lorquí	7246	751	10364,3	23	317,4	8	110,4
Los Alcázares	16590	1310	7896,3	31	186,9	16	96,4
Mazarrón	19721	1269	6434,8	22	111,6	10	50,7
Mazarrón / Puerto	14492	834	5754,9	12	82,8	1	6,9



Tabla 2. Casos confirmados COVID-19 desde 10 de mayo 2020 y zona básica de pertenencia. (continuación)

Zona Básica Salud	Población	Casos PCR/Ag.+ acum.	IA*	Casos PCR/Ag.+ últ.14 días		Casos PCR/Ag.+ últ. 7 días	
				Casos	IA*	Casos	IA*
Molina / Este	28685	1076	3751,1	22	76,7	7	24,4
Molina / Norte	22282	1954	8769,4	19	85,3	9	40,4
Molina / Sur	22128	3009	13598,2	40	180,8	10	45,2
Moratalla	7636	854	11183,9	12	157,2	6	78,6
Mula	24271	2352	9690,6	15	61,8	3	12,4
Murcia / Algezares	13191	974	7383,8	21	159,2	7	53,1
Murcia / Aljucer	7778	597	7675,5	6	77,1	5	64,3
Murcia / Alquerías	14816	1195	8065,6	21	141,7	8	54,0
Murcia / Barrio de El Carmen	16854	1894	11237,7	41	243,3	19	112,7
Murcia / Beniaján	29061	2255	7759,5	60	206,5	26	89,5
Murcia / Cabezo de Torres	22100	1713	7751,1	12	54,3	6	27,1
Murcia / Campo de Cartagena	12193	743	6093,7	14	114,8	5	41,0
Murcia / Centro	19735	1347	6825,4	16	81,1	9	45,6
Murcia / El Palmar	24266	2515	10364,3	55	226,7	22	90,7
Murcia / El Ranero	12642	1021	8076,3	19	150,3	9	71,2
Murcia / Espinardo	26919	2053	7626,6	23	85,4	8	29,7
Murcia / Floridabanca	10772	1172	10880,1	24	222,8	11	102,1
Murcia / Infante Juan Manuel	18358	1671	9102,3	17	92,6	5	27,2
Murcia / La Alberca	19336	1605	8300,6	33	170,7	18	93,1
Murcia / La Ñora	13351	1075	8051,8	6	44,9	1	7,5
Murcia / Llano de Brujas	13450	1129	8394,1	13	96,7	4	29,7
Murcia / Monteagudo	14497	906	6249,6	11	75,9	8	55,2
Murcia / Nonduermas	12942	984	7603,2	10	77,3	4	30,9
Murcia / Puente Tocinos	16741	1834	10955,1	21	125,4	12	71,7
Murcia / San Andrés	26759	2515	9398,7	26	97,2	12	44,8
Murcia / Sangonera la Verde	12508	1104	8826,4	16	127,9	8	64,0
Murcia / Santa María de Gracia	12355	1134	9178,5	22	178,1	9	72,8
Murcia / Santiago El Mayor	27707	2193	7915,0	44	158,8	13	46,9
Murcia / Santiago y Zairaiche**	16990						
Murcia / Vista Alegre	15847	2391	7281,4	28	85,3	16	48,7
Murcia / Vistabella	14978	1632	10896,0	22	146,9	14	93,5
Murcia / Zarandona	6974	556	7972,5	1	14,3	0	0,0
Puerto Lumbreras	18265	1187	6498,8	24	131,4	6	32,8
San Javier	30865	2507	8122,5	30	97,2	8	25,9
San Pedro del Pinatar	25932	2156	8314,1	47	181,2	18	69,4
Santomera	16270	1240	7621,4	18	110,6	7	43,0
Torre Pacheco / Este	19182	1999	10421,2	26	135,5	14	73,0
Torre Pacheco / Oeste	17282	1623	9391,3	31	179,4	18	104,2
Torres de Cotillas	21753	1876	8624,1	30	137,9	11	50,6
Totana / Norte	19232	2207	11475,7	21	109,2	4	20,8
Totana / Sur	14328	1696	11837,0	12	83,8	2	14,0
Yecla / Este	18918	2477	13093,4	28	148,0	3	15,9
Yecla Oeste	15916	1866	11724,1	19	119,4	7	44,0
Otras CCAA		3589		97		40	
Desconocido		6813		122		41	
<b>Región de Murcia</b>	<b>1511251</b>	<b>137690</b>	<b>9111,0</b>	<b>2172</b>	<b>143,7</b>	<b>829</b>	<b>54,9</b>

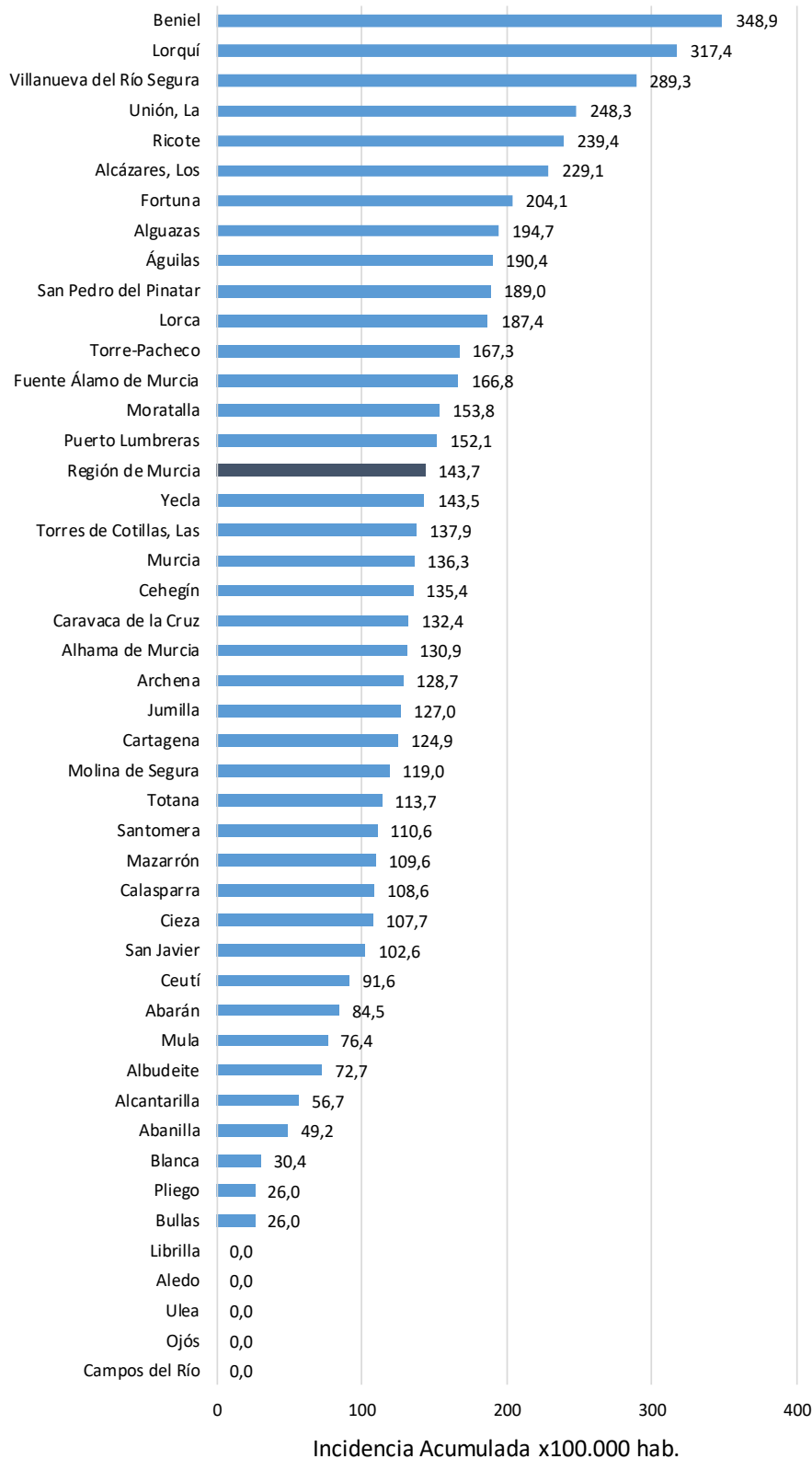
\*IA: Incidencia acumulada x100.000 hab.

\*\* Los casos pertenecen a Murcia/Vista Alegre o Lorca/San Diego

Fuente: Servicio de Epidemiología, Dirección General de Salud Pública y Adicciones



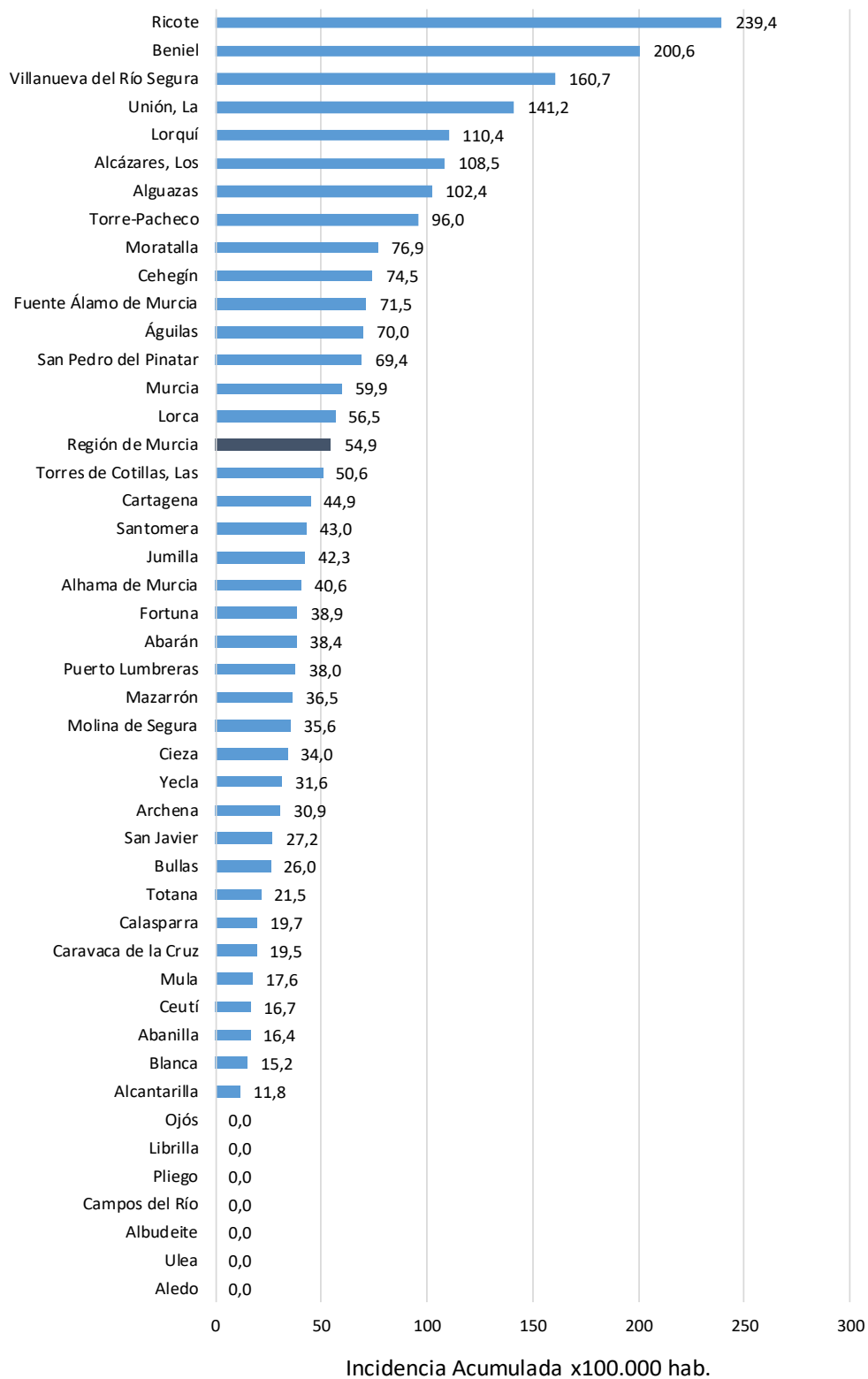
Figura 6. Incidencia acumulada x100.000 habitantes  
últimos 14 días según municipio de residencia.  
Región de Murcia



Fuente: Servicio de Epidemiología, Dirección General de Salud Pública y Adicciones



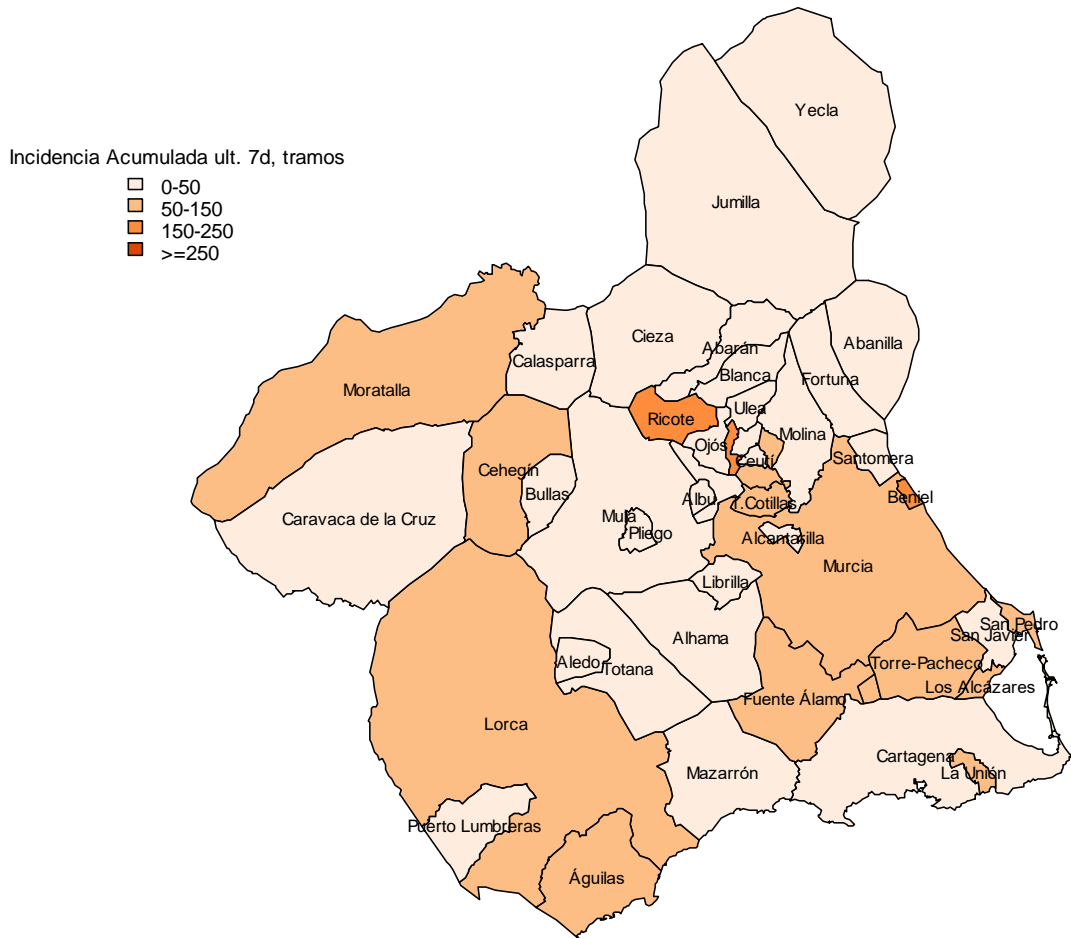
Figura 7. Incidencia acumulada x100.000 habitantes  
últimos 7 días según municipio de residencia.  
Región de Murcia



Fuente: Servicio de Epidemiología, Dirección General de Salud Pública y Adicciones

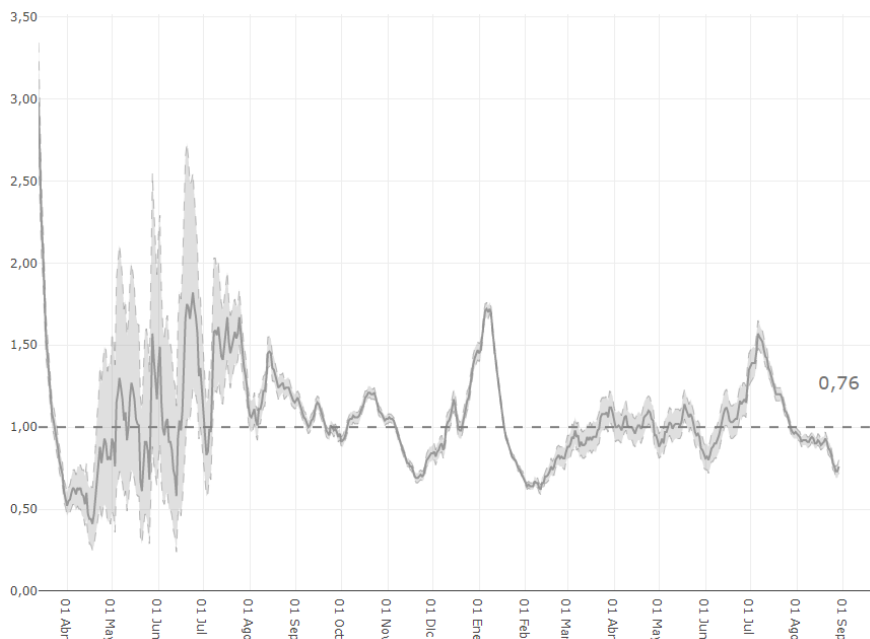


**Mapa 1. Incidencia acumulada/100 000 hab. COVID-19 últimos 7 días por municipio de residencia. Región de Murcia**



Fuente: Servicio de Epidemiología, Dirección General de Salud Pública y Adicciones

**Figura 8. Número reproductivo básico instantáneo (Rt). Región de Murcia**



Fuente: RENAVE, Ministerio de Sanidad