

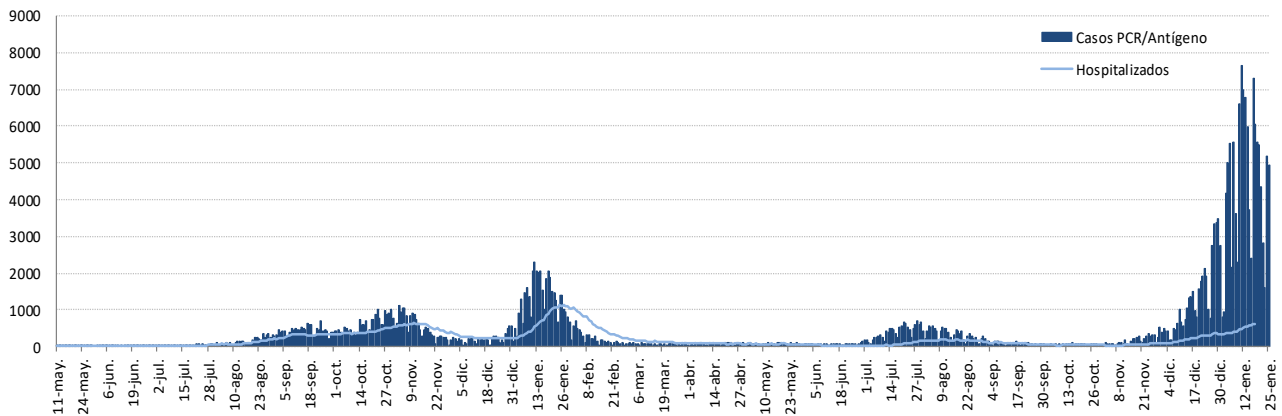


INFORME EPIDEMIOLÓGICO DIARIO COVID-19 EN LA REGIÓN DE MURCIA 26 de enero de 2022

En la Región de Murcia hasta la fecha se han diagnosticado 305612 casos de COVID-19. Los casos activos actualmente son 36031. Se encuentran hospitalizados 635 pacientes y de ellos, 83 en la UCI. El número total de fallecidos es de 1951.

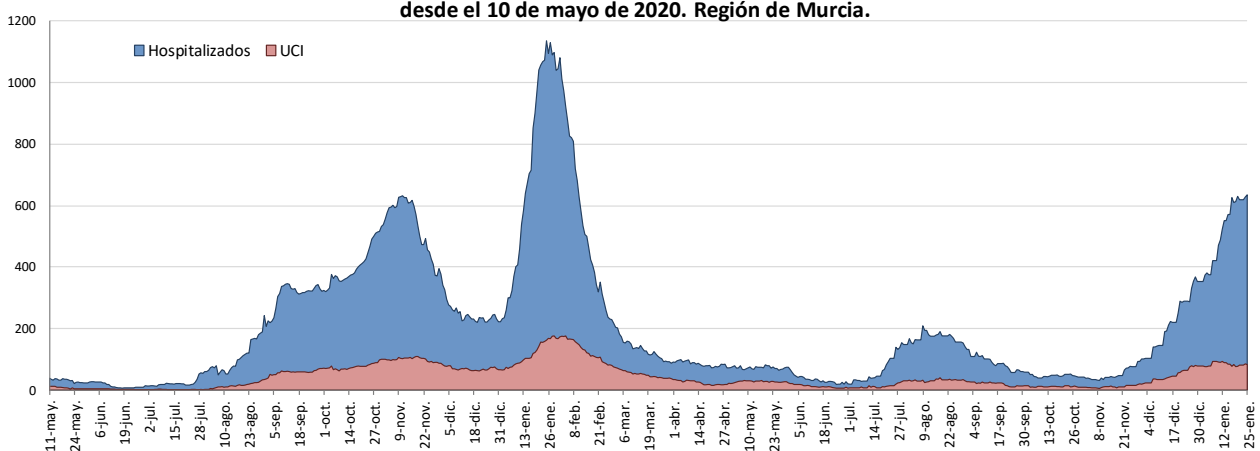
Importante resaltar que los **resultados son provisionales** y deben interpretarse con precaución por ser información dependiente del momento de su extracción. En las siguientes figuras y tablas se presentan con los datos epidemiológicos actualizados.

Figura 1. Número de casos diarios confirmados COVID-19 y casos que se encuentran hospitalizados (prevalencia) desde el 10 de mayo 2020 por fecha de notificación. Región de Murcia.



Fuente: Servicio de Epidemiología. D.G. Salud Pública y Adicciones.

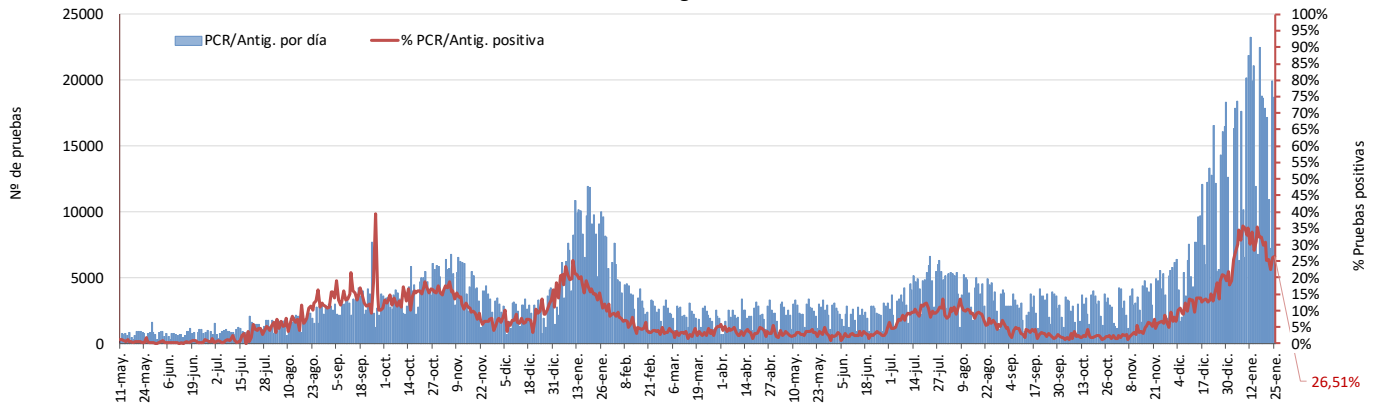
Figura 2. Número de personas que se encuentran hospitalizadas y en UCI diarias por COVID-19 (prevalencia) desde el 10 de mayo de 2020. Región de Murcia.



Fuente: Servicio de Epidemiología. D.G. Salud Pública y Adicciones.

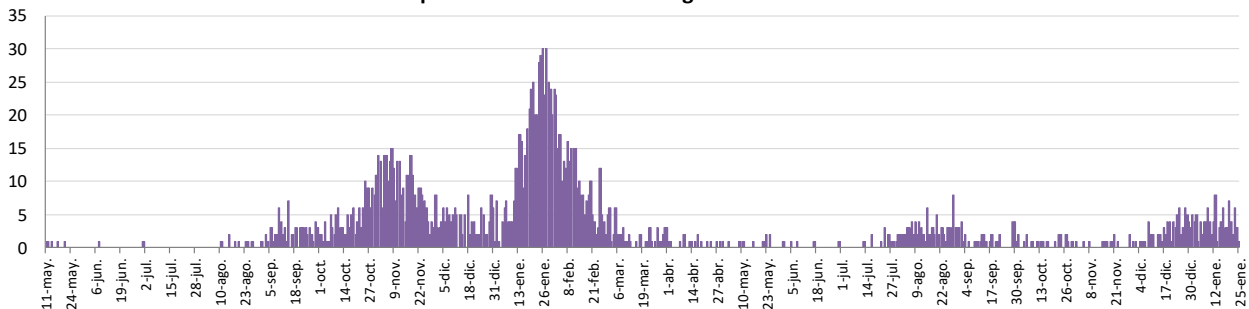


Figura 3. Número de pruebas PCR/Antígeno diarias COVID-19 desde el 10 de mayo 2020. Región de Murcia.



Fuente: Servicio de Epidemiología. D.G. Salud Pública y Adicciones.

Figura 4. Número de fallecidos COVID-19 desde el 10 de mayo 2020 confirmados por fecha de defunción. Región de Murcia.



Fuente: Servicio de Epidemiología. D.G. Salud Pública y Adicciones.

Tabla 1. Casos confirmados COVID-19 desde 10 mayo 2020 por edad. Región de Murcia

Edad grupo	Casos PCR/Ag.+ desde 10 mayo 2020		Casos PCR/Ag.+ últ.14 días		Casos PCR/Ag.+ últ. 7 días	
	Casos	IA*	Casos	IA*	Casos	IA*
0-2	7503	17000,1	2148	4866,9	1029	2331,5
3-12	37784	21514,0	11305	6437,0	5412	3081,6
13-19	30299	24583,8	7478	6067,4	2946	2390,3
20-29	48367	28079,9	8846	5135,6	3346	1942,5
30-39	48973	23431,7	12349	5908,5	5564	2662,2
40-49	56835	22362,2	15398	6058,5	6726	2646,4
50-64	53000	17974,1	11283	3826,5	4425	1500,7
>=65	26824	11272,2	5164	2170,0	2236	939,6
Región de Murcia	309585	20485,3	73971	4894,7	31684	2096,5

Fuente: Servicio de Epidemiología. D.G. Salud Pública y Adicciones.



**Tabla 2. Casos confirmados COVID-19 desde 10 mayo 2020 por municipio residencia.
Región de Murcia**

Municipio	Población	Casos PCR/Ag.+ acum.	% Total casos	IA*	Casos PCR/Ag.+ últ.14 días		Casos PCR/Ag.+ últ. 7 días	
					Casos	IA*	Casos	IA*
Abanilla	6097	1259	0,4%	20649,5	275	4510,4	116	1902,6
Abarán	13022	2444	0,8%	18768,2	643	4937,8	243	1866,1
Águilas	35722	5431	1,8%	15203,5	1592	4456,6	701	1962,4
Albudeite	1375	331	0,1%	24072,7	82	5963,6	28	2036,4
Alcantarilla	42345	8234	2,7%	19445,0	2083	4919,1	934	2205,7
Alcázares, Los	16590	2769	0,9%	16690,8	629	3791,4	281	1693,8
Aledo	1031	191	0,1%	18525,7	61	5916,6	21	2036,9
Alguazas	9761	1863	0,6%	19086,2	401	4108,2	192	1967,0
Alhama de Murcia	22160	4278	1,4%	19305,1	1140	5144,4	562	2536,1
Archena	19428	4010	1,3%	20640,3	938	4828,1	367	1889,0
Beniel	11465	1950	0,6%	17008,3	511	4457,0	233	2032,3
Blanca	6569	1198	0,4%	18237,2	346	5267,2	141	2146,4
Bullas	11553	2022	0,7%	17501,9	629	5444,5	235	2034,1
Calasparra	10133	1524	0,5%	15040,0	546	5388,3	257	2536,3
Campos del Río	2032	489	0,2%	24065,0	103	5068,9	51	2509,8
Caravaca de la Cruz	25688	6925	2,2%	26958,1	1387	5399,4	515	2004,8
Cartagena	216108	40941	13,2%	18944,7	10541	4877,7	4690	2170,2
Cehegín	14769	2829	0,9%	19155,0	778	5267,8	317	2146,4
Ceutí	12007	2616	0,8%	21787,3	608	5063,7	258	2148,7
Cieza	35283	6929	2,2%	19638,4	1760	4988,2	771	2185,2
Fortuna	10289	2270	0,7%	22062,4	478	4645,7	202	1963,3
Fuente Álamo de Murcia	16787	3429	1,1%	20426,5	768	4575,0	289	1721,6
Jumilla	25994	6384	2,1%	24559,5	1045	4020,2	445	1711,9
Librilla	5325	830	0,3%	15586,9	212	3981,2	112	2103,3
Lorca	95515	19407	6,3%	20318,3	4634	4851,6	2141	2241,5
Lorquí	7246	1595	0,5%	22012,1	355	4899,3	145	2001,1
Mazarrón	32839	4458	1,4%	13575,3	1133	3450,2	526	1601,8
Molina de Segura	73095	13523	4,4%	18500,6	3046	4167,2	1418	1939,9
Moratalla	7804	1690	0,5%	21655,6	247	3165,0	119	1524,9
Mula	17021	3851	1,2%	22625,0	967	5681,2	390	2291,3
Murcia	459403	96783	31,3%	21067,1	23409	5095,5	9394	2044,8
Ojós	510	83	0,0%	16274,5	46	9019,6	26	5098,0
Pliego	3843	715	0,2%	18605,3	135	3512,9	54	1405,2
Puerto Lumbreras	15780	2376	0,8%	15057,0	602	3815,0	289	1831,4
Ricote	1253	220	0,1%	17557,9	60	4788,5	25	1995,2
San Javier	33129	5854	1,9%	17670,3	1341	4047,8	619	1868,5
San Pedro del Pinatar	25932	4966	1,6%	19150,1	1101	4245,7	457	1762,3
Santomera	16270	3083	1,0%	18949,0	873	5365,7	349	2145,1
Torre-Pacheco	36464	7812	2,5%	21423,9	1784	4892,5	867	2377,7
Torres de Cotillas, Las	21753	4263	1,4%	19597,3	877	4031,6	381	1751,5
Totana	32529	7654	2,5%	23529,8	1769	5438,2	864	2656,1
Ulea	849	151	0,0%	17785,6	38	4475,9	12	1413,4
Unión, La	20538	3849	1,2%	18740,9	987	4805,7	398	1937,9
Villanueva del Río Segura	3111	596	0,2%	19157,8	125	4018,0	47	1510,8
Yecla	34834	9197	3,0%	26402,4	2074	5954,0	894	2566,5
Otras CCAA		6238	2,0%		807		307	
Desconocido		75	0,0%		5		1	
Región de Murcia	1511251	309585	100,0%	20485,3	73971	4894,7	31684	2096,5

*IA: Incidencia acumulada x100.000 habitantes

Fuente: Servicio de Epidemiología, Dirección General de Salud Pública y Adicciones



Tabla 3. Casos confirmados COVID-19 desde 10 de mayo 2020 y zona básica de pertenencia.
Región de Murcia

Zona Básica Salud	Población	Casos PCR/Ag.+ acum.	IA*	Casos PCR/Ag.+ últ.14 días		Casos PCR/Ag.+ últ. 7 días	
				Casos	IA*	Casos	IA*
Abanilla	6097	1216	19944,2	269	4412,0	113	1853,4
Abarán	13022	2364	18153,9	637	4891,7	242	1858,4
Águilas / Norte	21066	3099	14710,9	961	4561,9	432	2050,7
Águilas / Sur	14726	2142	14545,7	606	4115,2	262	1779,2
Alcantarilla / Casco	18953	3276	17284,9	887	4680,0	428	2258,2
Alcantarilla / Sangonera	29675	5787	19501,3	1387	4674,0	592	1994,9
Alguazas	9761	1853	18983,7	403	4128,7	190	1946,5
Alhama de Murcia	22160	4158	18763,5	1123	5067,7	553	2495,5
Archena	25151	4854	19299,4	1184	4707,6	470	1868,7
Beniel	11465	1919	16737,9	512	4465,8	237	2067,2
Blanca	6569	1137	17308,6	335	5099,7	135	2055,1
Bullas	11553	1986	17190,3	623	5392,5	232	2008,1
Calasparra	10500	1545	14714,3	561	5342,9	262	2495,2
Caravaca	21031	6021	28629,2	1235	5872,3	455	2163,5
Caravaca / Barranda	4825	778	16124,4	161	3336,8	58	1202,1
Cartagena / Casco Antiguo	17956	3079	17147,5	765	4260,4	301	1676,3
Cartagena / Este	25564	4510	17642,0	1155	4518,1	510	1995,0
Cartagena / Isaac Peral	22885	4506	19689,8	1184	5173,7	502	2193,6
Cartagena / Los Barreros	10505	1783	16972,9	498	4740,6	252	2398,9
Cartagena / Los Dolores	16511	3713	22488,0	969	5868,8	442	2677,0
Cartagena / Mar Menor	17156	2305	13435,5	688	4010,3	310	1806,9
Cartagena / Molinos Marfagones	15823	2612	16507,6	650	4107,9	289	1826,5
Cartagena / Oeste	21848	4107	18798,1	1066	4879,2	447	2046,0
Cartagena / Pozo Estrecho	12930	2116	16365,0	600	4640,4	276	2134,6
Cartagena / San Antón	18881	3839	20332,6	971	5142,7	420	2224,5
Cartagena / Santa Ana	19267	2826	14667,6	698	3622,8	290	1505,2
Cartagena / Santa Lucía	10482	2061	19662,3	629	6000,8	318	3033,8
Cartagena / La Manga	7008	817	11658,1	200	2853,9	83	1184,4
Cehegín	14402	2679	18601,6	751	5214,6	302	2096,9
Ceutí	12007	2536	21121,0	594	4947,1	252	2098,8
Cieza / Este	18629	3531	18954,3	924	4960,0	405	2174,0
Cieza / Oeste	16654	3213	19292,7	802	4815,7	347	2083,6
Fortuna	10289	2229	21663,9	463	4500,0	197	1914,7
Fuente Álamo	16787	3350	19955,9	761	4533,3	286	1703,7
Jumilla	25994	6080	23390,0	1015	3904,7	426	1638,8
La Unión	20720	3806	18368,7	971	4686,3	400	1930,5
Librilla	5325	809	15192,5	203	3812,2	112	2103,3
Lorca / Centro	18976	4059	21390,2	857	4516,2	388	2044,7
Lorca / La Paca	3289	649	19732,4	120	3648,5	30	912,1
Lorca / San Diego	20568	5950	19384,9	1441	4694,7	701	2283,8
Lorca / San José	25201	5026	19943,7	1221	4845,0	575	2281,7
Lorca / Sutullena	14800	2676	18081,1	780	5270,3	358	2418,9
Lorca San Cristóbal**	10126						
Lorquí	7246	1554	21446,3	347	4788,8	143	1973,5
Los Alcázares	16590	2622	15804,7	603	3634,7	270	1627,5
Mazarrón	19721	2573	13047,0	687	3483,6	302	1531,4
Mazarrón / Puerto	14492	1830	12627,7	446	3077,6	232	1600,9



Tabla 3. Casos confirmados COVID-19 desde 10 de mayo 2020 y zona básica de pertenencia. (continuación)

Zona Básica Salud	Población	Casos PCR/Ag.+ acum.	IA*	Casos PCR/Ag.+ últ.14 días		Casos PCR/Ag.+ últ. 7 días	
				Casos	IA*	Casos	IA*
Molina / Este	28685	2656	9259,2	620	2161,4	307	1070,2
Molina / Norte	22282	4028	18077,4	922	4137,9	417	1871,5
Molina / Sur	22128	6060	27386,1	1373	6204,8	624	2820,0
Moratalla	7636	1619	21202,2	230	3012,0	118	1545,3
Mula	24271	5219	21503,0	1262	5199,6	511	2105,4
Murcia / Algezares	13191	2551	19338,9	667	5056,5	272	2062,0
Murcia / Aljucer	7778	1595	20506,6	450	5785,5	182	2339,9
Murcia / Alquerías	14816	2900	19573,4	829	5595,3	337	2274,6
Murcia / Barrio de El Carmen	16854	4074	24172,3	964	5719,7	363	2153,8
Murcia / Beniaján	29061	5600	19269,8	1613	5550,4	633	2178,2
Murcia / Cabezo de Torres	22100	4222	19104,1	1162	5257,9	505	2285,1
Murcia / Campo de Cartagena	12193	1904	15615,5	451	3698,8	183	1500,9
Murcia / Centro	19735	3396	17208,0	704	3567,3	263	1332,7
Murcia / El Palmar	24266	5094	20992,3	1131	4660,8	489	2015,2
Murcia / El Ranero	12642	2612	20661,3	608	4809,4	237	1874,7
Murcia / Espinardo	26919	4853	18028,2	1163	4320,4	459	1705,1
Murcia / Floridabanca	10772	2456	22799,9	556	5161,5	187	1736,0
Murcia / Infante Juan Manuel	18358	4085	22251,9	1001	5452,7	396	2157,1
Murcia / La Alberca	19336	3716	19218,0	867	4483,9	361	1867,0
Murcia / La Ñora	13351	2554	19129,7	569	4261,9	227	1700,2
Murcia / Llano de Brujas	13450	2466	18334,6	630	4684,0	280	2081,8
Murcia / Monteagudo	14497	2405	16589,6	658	4538,9	252	1738,3
Murcia / Nonduermas	12942	2349	18150,2	617	4767,4	271	2094,0
Murcia / Puente Tocinos	16741	4067	24293,7	990	5913,6	393	2347,5
Murcia / San Andrés	26759	5614	20979,9	1206	4506,9	458	1711,6
Murcia / Sangonera la Verde	12508	2681	21434,3	646	5164,7	266	2126,6
Murcia / Santa María de Gracia	12355	2805	22703,4	648	5244,8	247	1999,2
Murcia / Santiago El Mayor	27707	5046	18212,0	1276	4605,3	511	1844,3
Murcia / Santiago y Zairaiche**	16990						
Murcia / Vista Alegre	15847	6129	18664,9	1468	4470,6	566	1723,7
Murcia / Vistabella	14978	3607	24082,0	878	5861,9	341	2276,7
Murcia / Zarandona	6974	1354	19415,0	349	5004,3	126	1806,7
Puerto Lumbreras	18265	2722	14902,8	708	3876,3	331	1812,2
San Javier	30865	5202	16854,0	1213	3930,0	575	1863,0
San Pedro del Pinatar	25932	4758	18348,0	1064	4103,0	447	1723,7
Santomera	16270	3019	18555,6	857	5267,4	346	2126,6
Torre Pacheco / Este	19182	4175	21765,2	910	4744,0	421	2194,8
Torre Pacheco / Oeste	17282	3436	19882,0	833	4820,0	432	2499,7
Torres de Cotillas	21753	4093	18815,8	838	3852,3	366	1682,5
Totana / Norte	19232	4394	22847,3	1074	5584,4	542	2818,2
Totana / Sur	14328	3087	21545,2	708	4941,4	324	2261,3
Yecla / Este	18918	5063	26762,9	1168	6174,0	517	2732,8
Yecla Oeste	15916	3994	25094,2	896	5629,6	377	2368,7
Otras CCAA		6238		807		307	
Desconocido		14106		2444		1090	
Región de Murcia	1511251	309585	20485,3	73971	4894,7	31684	2096,5

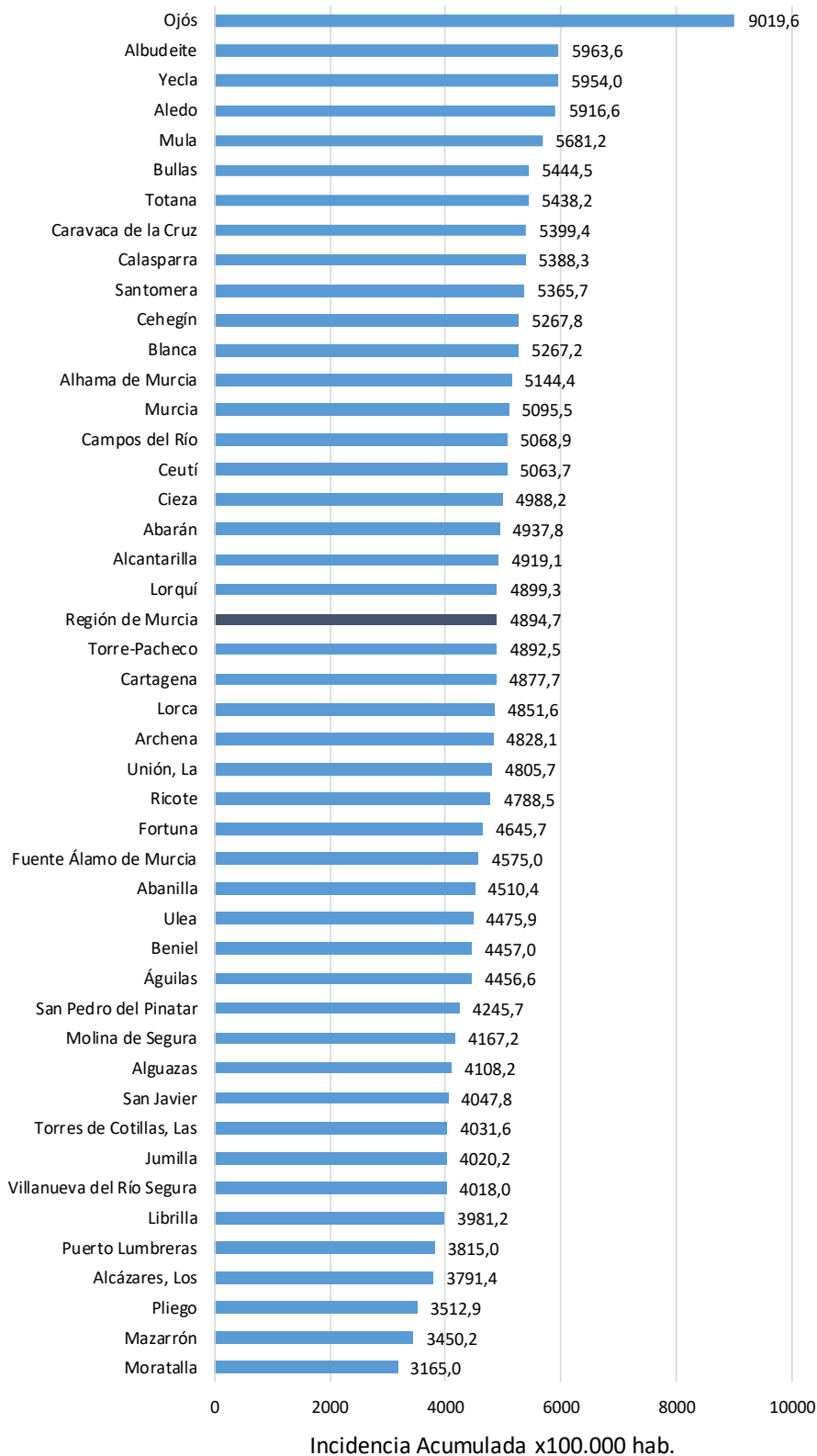
*IA: Incidencia acumulada x100.000 hab.

** Los casos pertenecen a Murcia/Vista Alegre o Lorca/San Diego

Fuente: Servicio de Epidemiología, Dirección General de Salud Pública y Adicciones



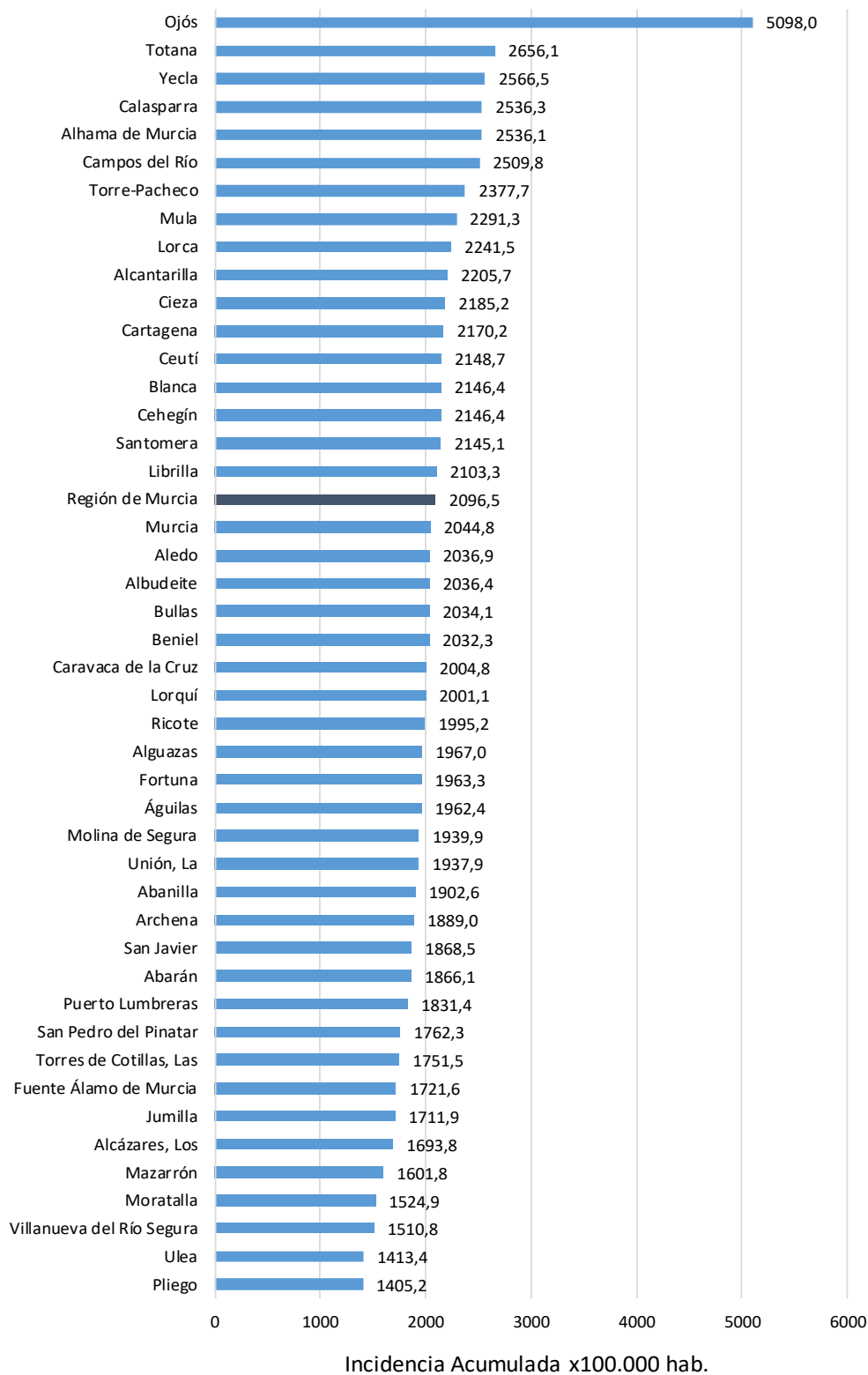
Figura 5. Incidencia acumulada x100.000 habitantes
últimos 14 días según municipio de residencia.
Región de Murcia



Fuente: Servicio de Epidemiología, Dirección General de Salud Pública y Adicciones



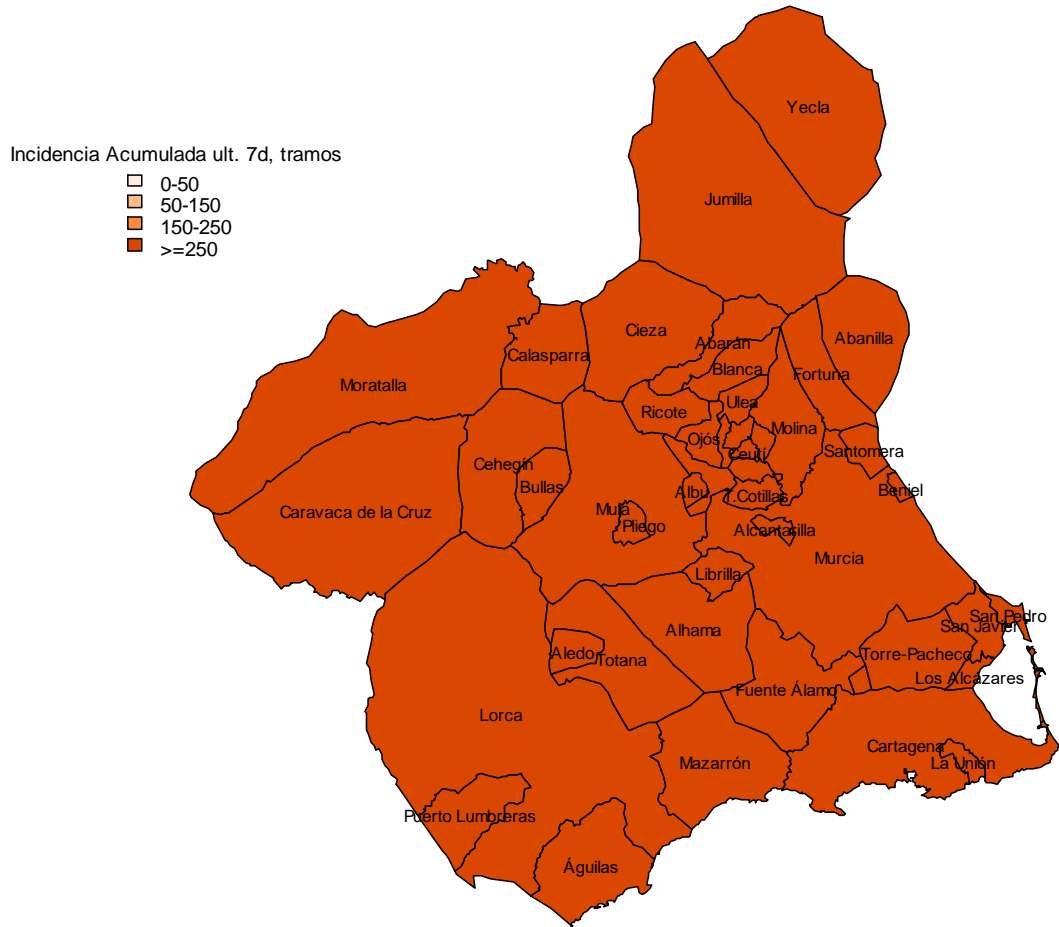
Figura 6. Incidencia acumulada x100.000 habitantes
últimos 7 días según municipio de residencia.
Región de Murcia



Fuente: Servicio de Epidemiología, Dirección General de Salud Pública y Adicciones

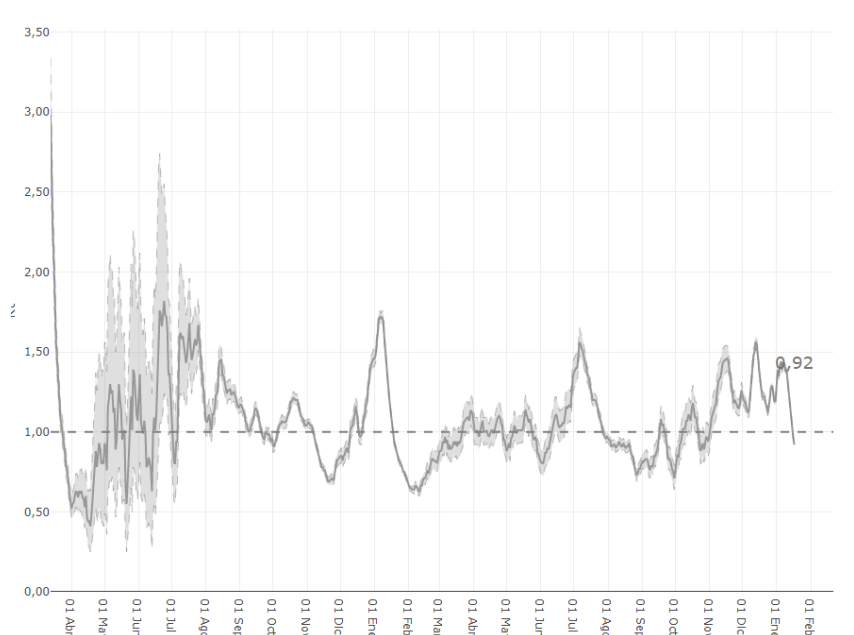


Mapa 1. Incidencia acumulada/100 000 hab. COVID-19 últimos 7 días por municipio de residencia. Región de Murcia



Fuente: Servicio de Epidemiología, Dirección General de Salud Pública y Adicciones

Figura 7. Número reproductivo básico instantáneo (Rt). Región de Murcia



Fuente: RENAVE, Ministerio de Sanidad