

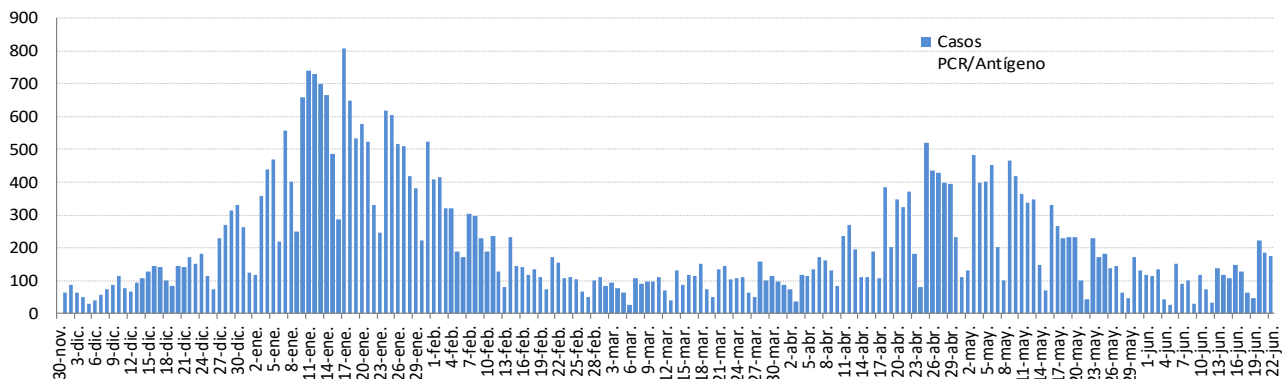


## INFORME EPIDEMIOLÓGICO DIARIO COVID-19 EN LA REGIÓN DE MURCIA 23 de junio de 2022

En la Región de Murcia hasta la fecha se han diagnosticado **434734** casos de COVID-19. Se encuentran hospitalizados 204 pacientes y de ellos, 7 en la UCI. El número total de fallecidos es de **2339**.

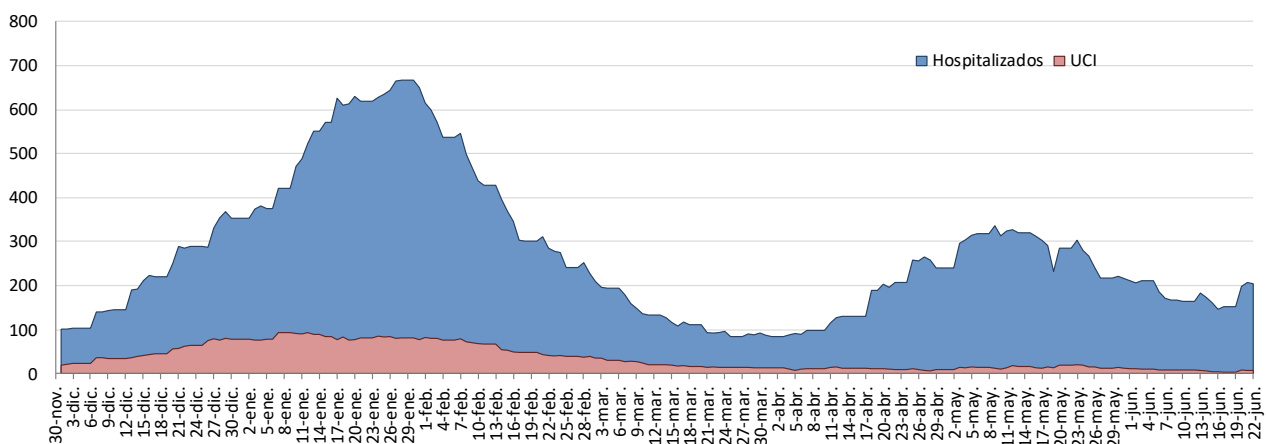
Importante resaltar que los **resultados son provisionales** y deben interpretarse con precaución por ser información dependiente del momento de su extracción. En las siguientes figuras y tablas se presentan con los datos epidemiológicos actualizados.

Figura 1. Número de casos diarios confirmados COVID-19 a partir de 60 años desde 1 de diciembre de 2021 por fecha de notificación. Región de Murcia.



Fuente: Servicio de Epidemiología. D.G. Salud Pública y Adicciones.

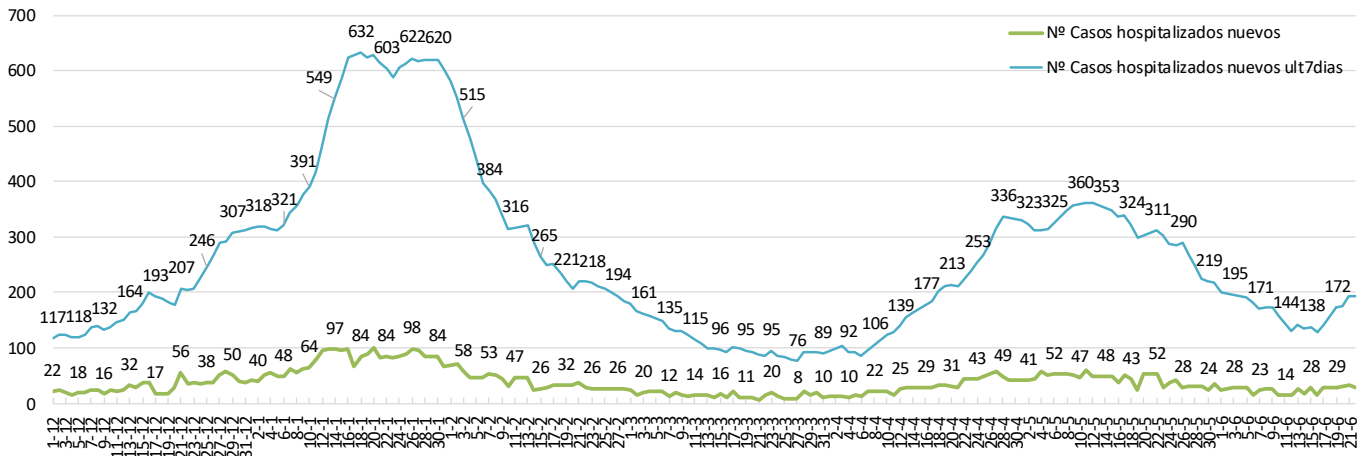
Figura 2. Número de personas que se encuentran hospitalizadas y en UCI diarias por COVID-19 (prevalencia) desde 1 de diciembre de 2021. Región de Murcia.



Fuente: Servicio de Epidemiología. D.G. Salud Pública y Adicciones.

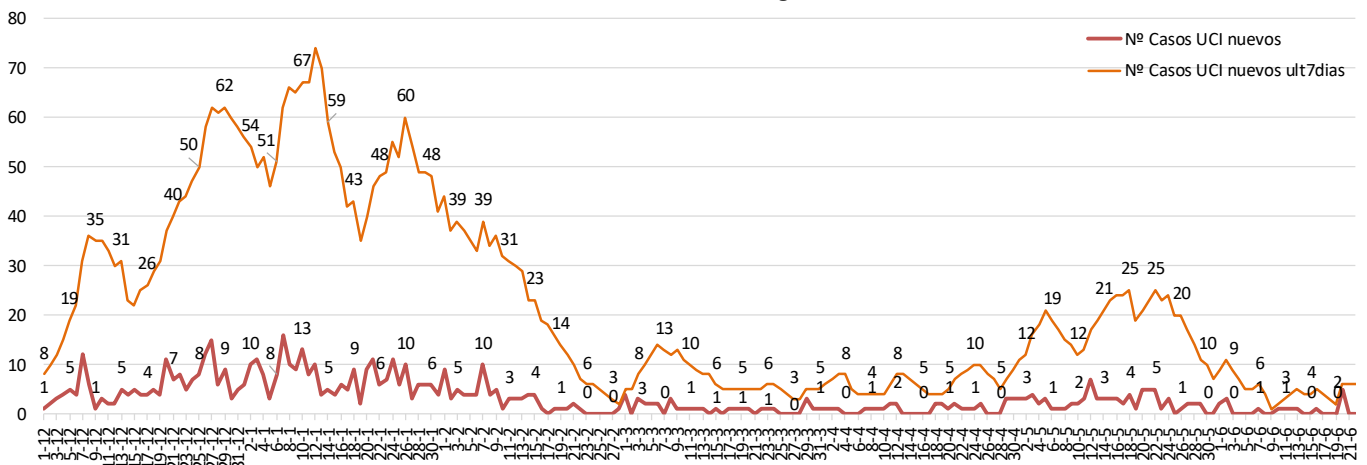


**Figura 3. Nº de casos nuevos COVID-19 hospitalizados diarios y acumulados últimos 7 días desde el 1 diciembre de 2021. Región de Murcia**



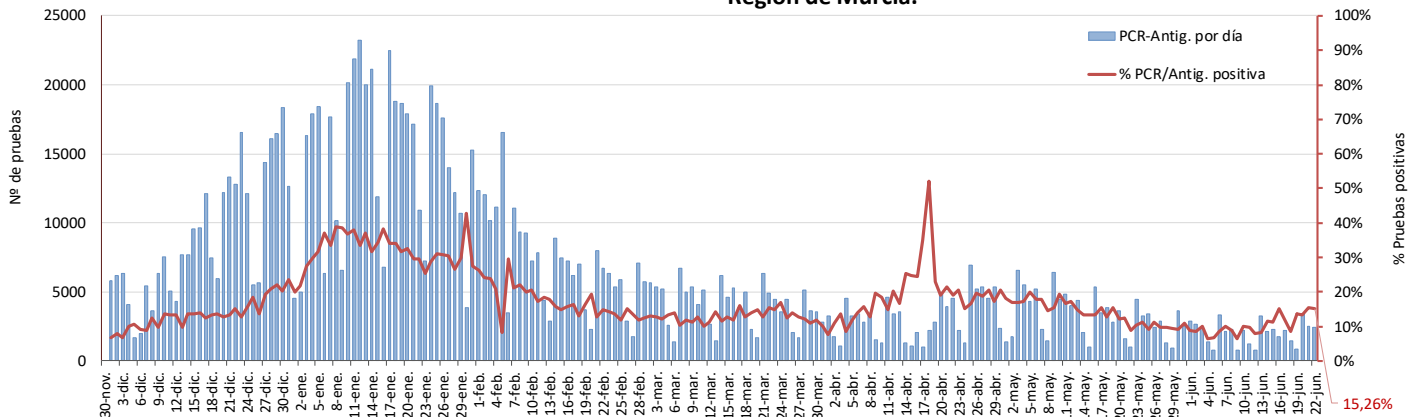
Fuente: Servicio de Epidemiología. D.G. Salud Pública y Adicciones.

**Figura 4. Nº de casos nuevos COVID-19 hospitalizados UCI diarios y acumulados últimos 7 días desde el 1 diciembre de 2021. Región de Murcia**



Fuente: Servicio de Epidemiología. D.G. Salud Pública y Adicciones.

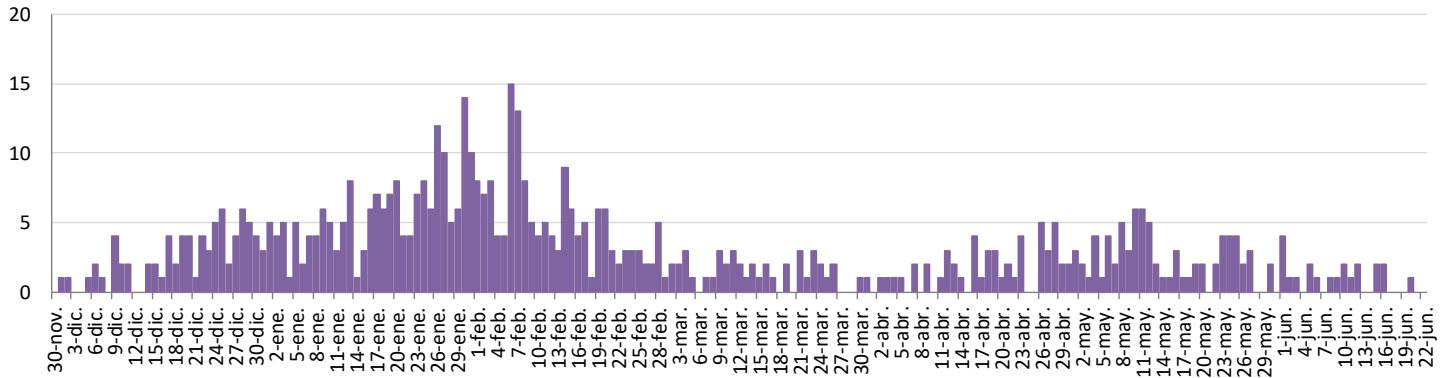
**Figura 5. Número de pruebas PCR/Antígeno diarias COVID-19 desde 1 de diciembre de 2021 Región de Murcia.**



Fuente: Servicio de Epidemiología. D.G. Salud Pública y Adicciones.



**Figura 6. Número de fallecidos COVID-19 desde 1 de diciembre de 2021 confirmados por fecha de defunción. Región de Murcia.**



Fuente: Servicio de Epidemiología. D.G. Salud Pública y Adicciones.

**Tabla 1. Casos confirmados COVID-19 a partir de 60 años desde 1 diciembre 2021 por Área. Región de Murcia**

Área Salud	Población	Casos PCR/Ag.+ acum.	IA*	Casos PCR/Ag.+ últ.14 días		Casos PCR/Ag.+ últ. 7 días	
				Casos	IA*	Casos	IA*
Área I: Murcia Oeste	56394	7530	13352,5	310	549,7	187	331,6
Área II: Cartagena	65661	8128	12378,7	351	534,6	215	327,4
Área III: Lorca	36898	4832	13095,6	163	441,8	94	254,8
Área IV: Noroeste	18156	2866	15785,4	77	424,1	49	269,9
Área V: Altiplano	12680	1971	15544,2	121	954,3	66	520,5
Área VI: Vega Media del Segura	55864	6668	11936,1	192	343,7	122	218,4
Área VII: : Murcia Este	41263	5473	13263,7	149	361,1	104	252,0
Área VIII: Mar Menor	20341	2212	10874,6	92	452,3	53	260,6
Área IX: Vega Alta del Segura	12322	1816	14737,9	62	503,2	41	332,7
Desconocido		3350		131		73	
<b>Región de Murcia</b>	<b>319579</b>	<b>37316</b>	<b>11676,6</b>	<b>1648</b>	<b>515,7</b>	<b>1004</b>	<b>314,2</b>

Fuente: Servicio de Epidemiología. D.G. Salud Pública y Adicciones.



**Tabla 2. Casos confirmados COVID-19 a partir de 60 años desde 1 diciembre 2021 por municipio residencia. Región de Murcia**

Municipio	Población	Casos PCR/Ag.+ acum.	% Total casos	IA*	Casos PCR/Ag.+ últ.14 días		Casos PCR/Ag.+ últ. 7 días	
					Casos	IA*	Casos	IA*
Abanilla	2021	250	0,6%	12370,1	8	395,8	3	148,4
Abarán	2994	424	0,9%	14161,7	19	634,6	12	400,8
Águilas	8278	1149	2,6%	13880,2	23	277,8	13	157,0
Albudeite	357	32	0,1%	8963,6	1	280,1	1	280,1
Alcantarilla	8168	1166	2,6%	14275,2	36	440,7	23	281,6
Alcázares, Los	3403	294	0,7%	8639,4	11	323,2	8	235,1
Aledo	321	59	0,1%	18380,1	0	0,0	0	0,0
Alguazas	1806	184	0,4%	10188,3	4	221,5	4	221,5
Alhama de Murcia	4565	562	1,3%	12311,1	21	460,0	11	241,0
Archena	3823	479	1,1%	12529,4	16	418,5	10	261,6
Beniel	2006	198	0,4%	9870,4	7	349,0	6	299,1
Blanca	1525	236	0,5%	15475,4	8	524,6	7	459,0
Bullas	2953	453	1,0%	15340,3	8	270,9	6	203,2
Calasparra	2617	339	0,8%	12953,8	5	191,1	3	114,6
Campos del Río	521	111	0,2%	21305,2	23	4414,6	21	4030,7
Caravaca de la Cruz	6230	1098	2,4%	17624,4	17	272,9	13	208,7
Cartagena	49643	7150	15,9%	14402,8	300	604,3	182	366,6
Cehegín	3908	565	1,3%	14457,5	34	870,0	17	435,0
Ceutí	1928	330	0,7%	17116,2	10	518,7	4	207,5
Cieza	7803	1210	2,7%	15506,9	36	461,4	23	294,8
Fortuna	2036	200	0,4%	9823,2	2	98,2	0	0,0
Fuente Álamo de Murcia	3022	341	0,8%	11283,9	10	330,9	9	297,8
Jumilla	5084	630	1,4%	12391,8	33	649,1	14	275,4
Librilla	1163	115	0,3%	9888,2	5	429,9	2	172,0
Lorca	19109	2645	5,9%	13841,6	89	465,7	47	246,0
Lorquí	1420	154	0,3%	10845,1	7	493,0	4	281,7
Mazarrón	8581	566	1,3%	6596,0	22	256,4	15	174,8
Molina de Segura	13167	1500	3,3%	11392,1	48	364,5	37	281,0
Moratalla	2448	484	1,1%	19771,2	15	612,7	12	490,2
Mula	3668	460	1,0%	12540,9	19	518,0	12	327,2
Murcia	97365	14242	31,8%	14627,4	459	471,4	282	289,6
Ojós	191	24	0,1%	12565,4	2	1047,1	1	523,6
Pliego	970	127	0,3%	13092,8	7	721,6	2	206,2
Puerto Lumbreras	3239	358	0,8%	11052,8	5	154,4	2	61,7
Ricote	437	36	0,1%	8238,0	0	0,0	0	0,0
San Javier	6585	779	1,7%	11829,9	37	561,9	17	258,2
San Pedro del Pinatar	5140	685	1,5%	13326,8	29	564,2	15	291,8
Santomera	2883	407	0,9%	14117,2	10	346,9	7	242,8
Torre-Pacheco	5854	717	1,6%	12248,0	31	529,6	21	358,7
Torres de Cotillas, Las	4186	465	1,0%	11108,5	12	286,7	8	191,1
Totana	5951	800	1,8%	13443,1	47	789,8	34	571,3
Ulea	258	18	0,0%	6976,7	0	0,0	0	0,0
Unión, La	3774	600	1,3%	15898,3	24	635,9	11	291,5
Villanueva del Río Segura	582	36	0,1%	6185,6	2	343,6	1	171,8
Yecla	7596	1386	3,1%	18246,4	89	1171,7	52	684,6
Otras CCAA		114	0,3%		17		14	
Desconocido		668	1,5%		40		18	
<b>Región de Murcia</b>	<b>319579</b>	<b>44846</b>	<b>100,0%</b>	<b>14032,8</b>	<b>1648</b>	<b>515,7</b>	<b>1004</b>	<b>314,2</b>

\*IA: Incidencia acumulada x100.000 habitantes

Fuente: Servicio de Epidemiología, Dirección General de Salud Pública y Adicciones



**Tabla 3. Casos confirmados COVID-19 a partir de 60 años desde 1 diciembre 2021 y zona básica de pertenencia. Región de Murcia**

Zona Básica Salud	Población	Casos PCR/Ag.+ acum.	IA*	Casos PCR/Ag.+ últ.14 días		Casos PCR/Ag.+ últ. 7 días	
				Casos	IA*	Casos	IA*
Abanilla	2021	239	11825,8	8	395,8	3	148,4
Abarán	2994	409	13660,7	19	634,6	12	400,8
Águilas / Norte	4578	605	13215,4	10	218,4	4	87,4
Águilas / Sur	3727	504	13522,9	12	322,0	8	214,6
Alcantarilla / Casco	3639	509	13987,4	19	522,1	11	302,3
Alcantarilla / Sangonera	5877	727	12370,3	23	391,4	14	238,2
Alguazas	1806	186	10299,0	4	221,5	4	221,5
Alhama de Murcia	4565	528	11566,3	21	460,0	11	241,0
Archena	5291	567	10716,3	18	340,2	10	189,0
Beniel	2006	185	9222,3	6	299,1	5	249,3
Blanca	1525	232	15213,1	8	524,6	7	459,0
Bullas	2953	444	15035,6	8	270,9	6	203,2
Calasparra	2725	340	12477,1	6	220,2	4	146,8
Caravaca	4801	913	19016,9	13	270,8	11	229,1
Caravaca / Barranda	1505	165	10963,5	3	199,3	1	66,4
Cartagena / Casco Antiguo	5100	730	14313,7	30	588,2	20	392,2
Cartagena / Este	6363	674	10592,5	27	424,3	15	235,7
Cartagena / Isaac Peral	5170	697	13481,6	34	657,6	23	444,9
Cartagena / Los Barreros	2269	280	12340,2	14	617,0	9	396,7
Cartagena / Los Dolores	3631	616	16965,0	24	661,0	11	302,9
Cartagena / Mar Menor	3921	412	10507,5	14	357,1	9	229,5
Cartagena / Molinos Marfagones	3441	528	15344,4	24	697,5	18	523,1
Cartagena / Oeste	6760	924	13668,6	35	517,8	23	340,2
Cartagena / Pozo Estrecho	2440	297	12172,1	12	491,8	10	409,8
Cartagena / San Antón	3615	629	17399,7	31	857,5	19	525,6
Cartagena / Santa Ana	3214	417	12974,5	25	777,8	9	280,0
Cartagena / Santa Lucía	1854	240	12945,0	7	377,6	5	269,7
Cartagena / La Manga	1937	193	9963,9	14	722,8	7	361,4
Cehegín	3800	540	14210,5	33	868,4	16	421,1
Ceutí	1928	319	16545,6	10	518,7	4	207,5
Cieza / Este	3387	614	18128,1	18	531,4	10	295,2
Cieza / Oeste	4416	561	12703,8	17	385,0	12	271,7
Fortuna	2036	179	8791,7	2	98,2	0	0,0
Fuente Álamo	3022	328	10853,7	10	330,9	9	297,8
Jumilla	5084	609	11978,8	32	629,4	14	275,4
La Unión	3814	609	15967,5	28	734,1	13	340,8
Librilla	1163	112	9630,3	5	429,9	2	172,0
Lorca / Centro	4040	588	14554,5	15	371,3	9	222,8
Lorca / La Paca	1135	121	10660,8	6	528,6	1	88,1
Lorca / San Diego	2905	596	12445,2	20	417,6	8	167,0
Lorca / San José	4878	666	13653,1	31	635,5	20	410,0
Lorca / Sutullena	3484	525	15068,9	15	430,5	7	200,9
Lorca San Cristóbal**	1884						
Lorquí	1420	142	10000,0	6	422,5	3	211,3
Los Alcázares	3403	263	7728,5	9	264,5	6	176,3
Mazarrón	5793	356	6145,3	15	258,9	11	189,9
Mazarrón / Puerto	3317	198	5969,2	7	211,0	4	120,6



**Tabla 3. Casos confirmados COVID-19 a partir de 60 años desde 1 diciembre 2021 y zona básica de pertenencia. (continuación)**

Zona Básica Salud	Población	Casos PCR/Ag.+ acum.	IA*	Casos PCR/Ag.+ últ.14 días		Casos PCR/Ag.+ últ. 7 días	
				Casos	IA*	Casos	IA*
Molina / Este	4240	196	4622,6	6	141,5	6	141,5
Molina / Norte	4710	489	10382,2	7	148,6	7	148,6
Molina / Sur	4217	741	17571,7	28	664,0	21	498,0
Moratalla	2372	464	19561,6	14	590,2	11	463,7
Mula	5516	696	12617,8	51	924,6	37	670,8
Murcia / Algezares	2556	412	16118,9	15	586,9	9	352,1
Murcia / Aljucer	1722	226	13124,3	11	638,8	6	348,4
Murcia / Alquerías	2943	352	11960,6	13	441,7	12	407,7
Murcia / Barrio de El Carmen	3606	541	15002,8	14	388,2	7	194,1
Murcia / Beniján	4948	661	13358,9	17	343,6	16	323,4
Murcia / Cabezo de Torres	3816	488	12788,3	15	393,1	10	262,1
Murcia / Campo de Cartagena	2923	236	8073,9	12	410,5	6	205,3
Murcia / Centro	6221	652	10480,6	25	401,9	18	289,3
Murcia / El Palmar	4475	714	15955,3	33	737,4	15	335,2
Murcia / El Ranero	2540	385	15157,5	10	393,7	8	315,0
Murcia / Espinardo	4281	519	12123,3	13	303,7	7	163,5
Murcia / Floridablanca	2828	403	14250,4	11	389,0	7	247,5
Murcia / Infante Juan Manuel	5191	728	14024,3	14	269,7	12	231,2
Murcia / La Alberca	3938	677	17191,5	27	685,6	16	406,3
Murcia / La Ñora	2945	427	14499,2	29	984,7	16	543,3
Murcia / Llano de Brujas	2493	295	11833,1	10	401,1	6	240,7
Murcia / Monteagudo	2675	348	13009,3	9	336,4	2	74,8
Murcia / Nonduermas	2920	419	14349,3	15	513,7	12	411,0
Murcia / Puente Tocinos	3000	405	13500,0	13	433,3	10	333,3
Murcia / San Andrés	7758	1035	13341,1	30	386,7	20	257,8
Murcia / Sangonera la Verde	2116	293	13846,9	6	283,6	5	236,3
Murcia / Santa María de Gracia	3490	599	17163,3	12	343,8	4	114,6
Murcia / Santiago El Mayor	4601	599	13018,9	14	304,3	8	173,9
Murcia / Santiago y Zairaiche**	2651						
Murcia / Vista Alegre	3997	884	13297,2	25	376,1	13	195,5
Murcia / Vistabella	4089	554	13548,5	17	415,7	11	269,0
Murcia / Zarandona	1294	166	12828,4	4	309,1	3	231,8
Puerto Lumbreras	3995	401	10037,5	5	125,2	2	50,1
San Javier	5944	622	10464,3	24	403,8	10	168,2
San Pedro del Pinatar	5140	639	12431,9	27	525,3	15	291,8
Santomera	2883	402	13943,8	11	381,5	8	277,5
Torre Pacheco / Este	3024	392	12963,0	19	628,3	13	429,9
Torre Pacheco / Oeste	2830	296	10459,4	13	459,4	9	318,0
Torres de Cotillas	4186	436	10415,7	12	286,7	8	191,1
Totana / Norte	3437	519	15100,4	42	1222,0	29	843,8
Totana / Sur	2835	307	10828,9	7	246,9	6	211,6
Yecla / Este	4132	893	21611,8	59	1427,9	40	968,1
Yecla / Oeste	3464	469	13539,3	30	866,1	12	346,4
Desconocido		3350		131		73	
<b>Región de Murcia</b>	<b>319579</b>	<b>44846</b>	<b>14032,8</b>	<b>1648</b>	<b>515,7</b>	<b>1004</b>	<b>314,2</b>

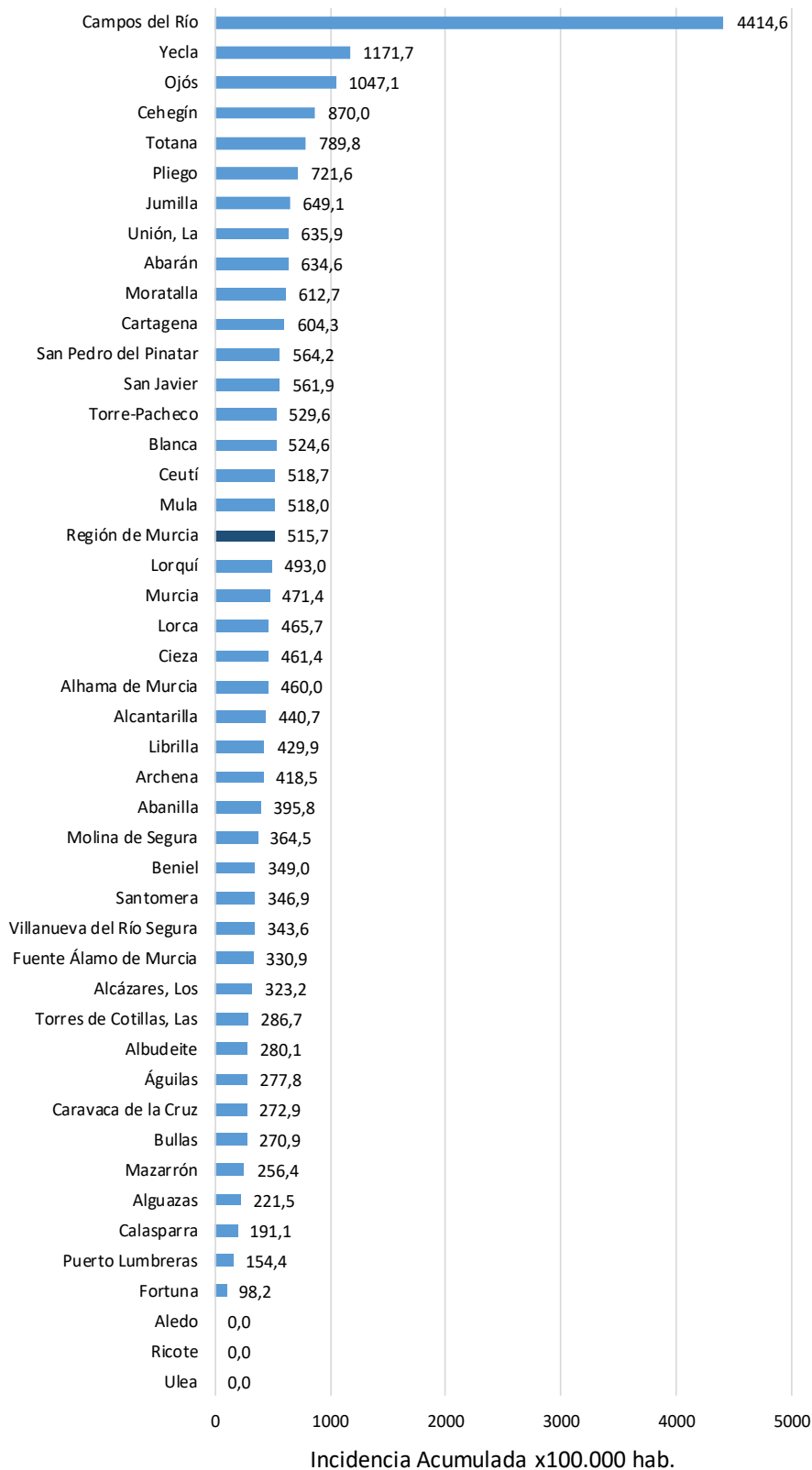
\*IA: Incidencia acumulada x100.000 hab.

\*\* Los casos pertenecen a Murcia/Vista Alegre o Lorca/San Diego

Fuente: Servicio de Epidemiología, Dirección General de Salud Pública y Adicciones



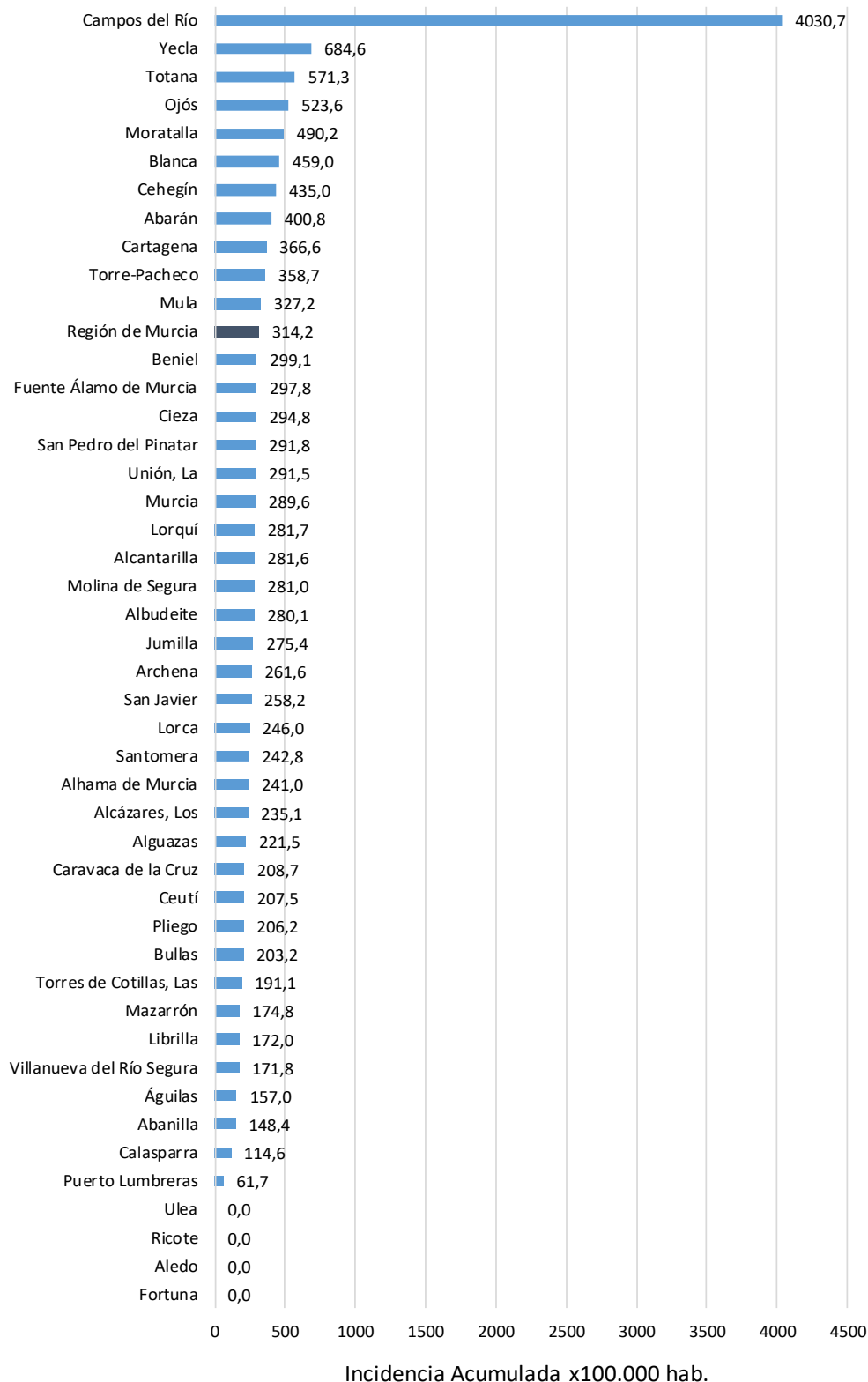
Figura 7. Incidencia acumulada x100.000 hab. a partir de 60 años en los **últimos 14 días** según municipio de residencia.  
Región de Murcia



Fuente: Servicio de Epidemiología, Dirección General de Salud Pública y Adicciones



Figura 8. Incidencia acumulada x100.000 hab. a partir de 60 años en los últimos 7 días según municipio de residencia. Región de Murcia



Fuente: Servicio de Epidemiología, Dirección General de Salud Pública y Adicciones



