

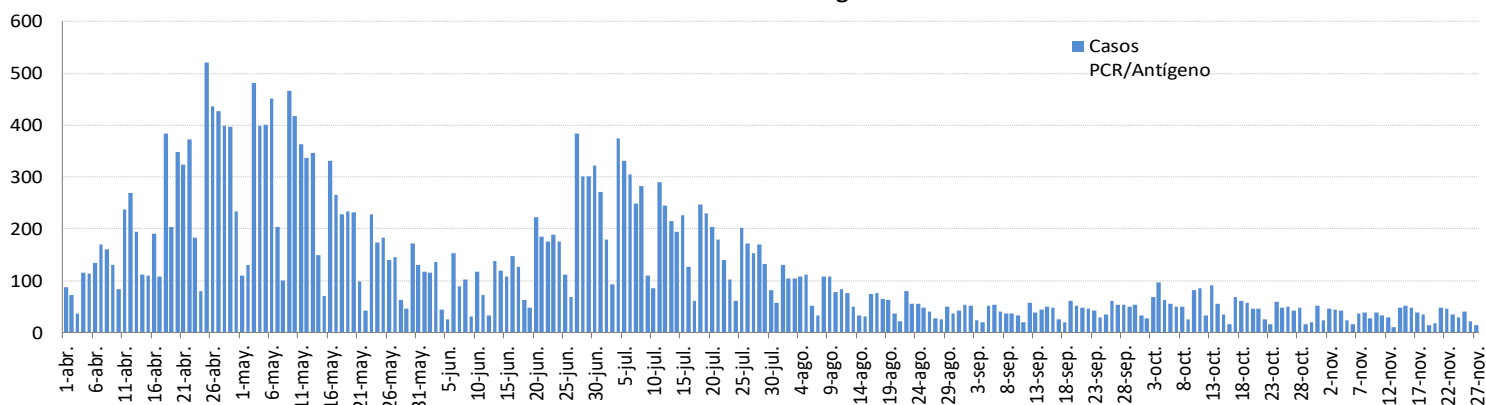


INFORME EPIDEMIOLÓGICO DIARIO COVID-19 EN LA REGIÓN DE MURCIA 28 de noviembre de 2022

En la Región de Murcia hasta la fecha se han diagnosticado 461176 casos de COVID-19. Se encuentran hospitalizados **35** pacientes por COVID-19 y de ellos, **2** en la UCI. El número total de fallecidos es de 2473.

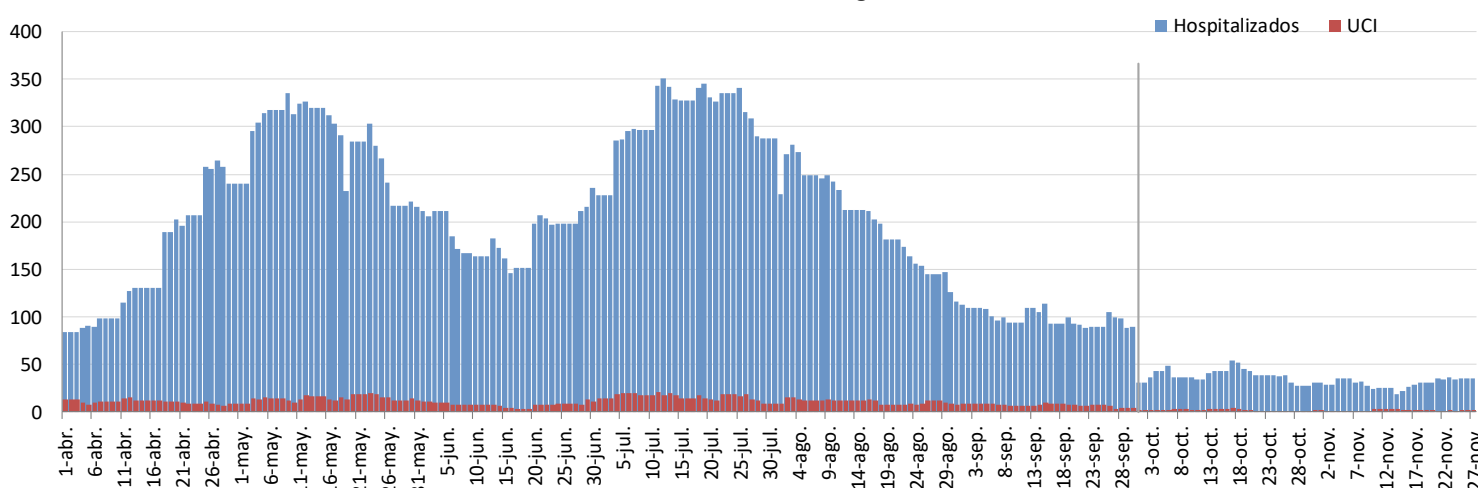
Importante resaltar que los **resultados son provisionales** y deben interpretarse con precaución por ser información dependiente del momento de su extracción. En las siguientes figuras y tablas se presentan con los datos epidemiológicos actualizados.

Figura 1. Número de casos diarios confirmados COVID-19 a partir de 60 años desde 1 de abril de 2022 por fecha de notificación. Región de Murcia.



Fuente: Servicio de Epidemiología. D.G. Salud Pública y Adicciones.

Figura 2. Número de personas que se encuentran hospitalizadas y en UCI diarias por COVID-19 (prevalencia) desde 1 de abril de 2022. Región de Murcia.*

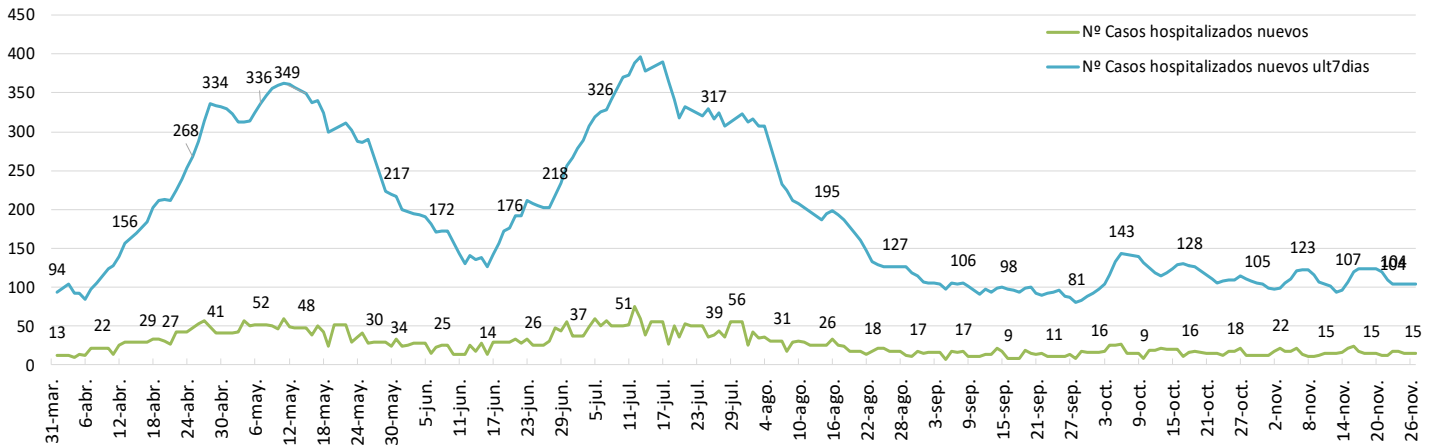


A partir del 1 de octubre 2022 se representan los casos hospitalizados y UCI por causa COVID-19

Fuente: Servicio de Epidemiología. D.G. Salud Pública y Adicciones.

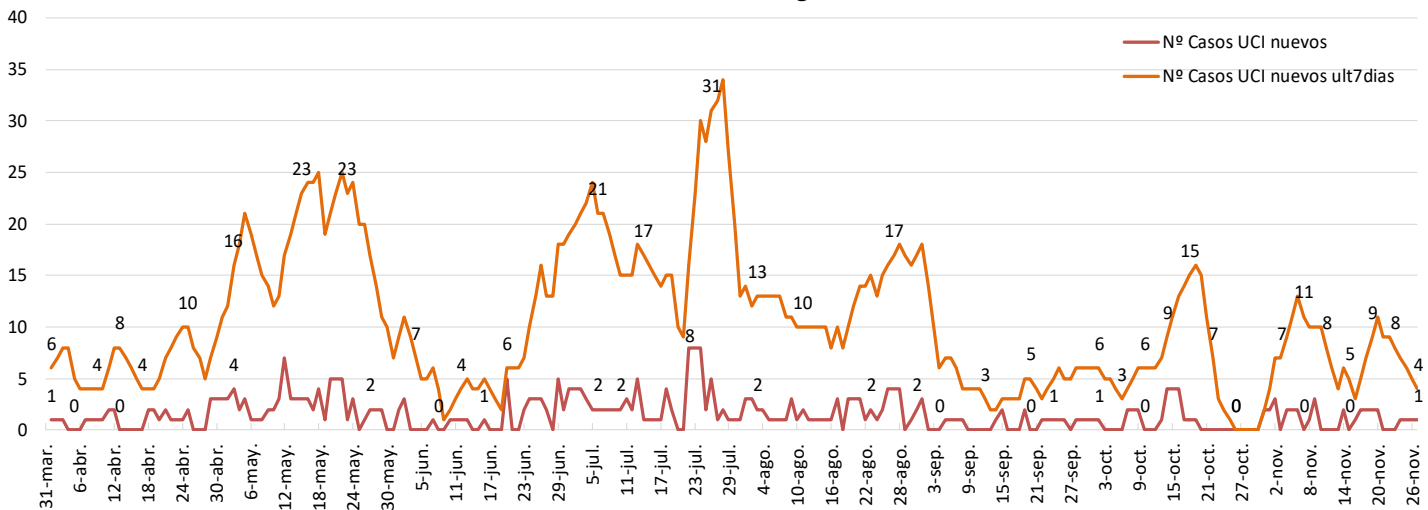


Figura 3. Nº de casos nuevos COVID-19 hospitalizados diarios y acumulados últimos 7 días desde el 1 de abril de 2022. Región de Murcia



A partir del 1 de octubre 2022 se representan los casos hospitalizados y UCI por causa COVID-19
Fuente: Servicio de Epidemiología. D.G. Salud Pública y Adicciones.

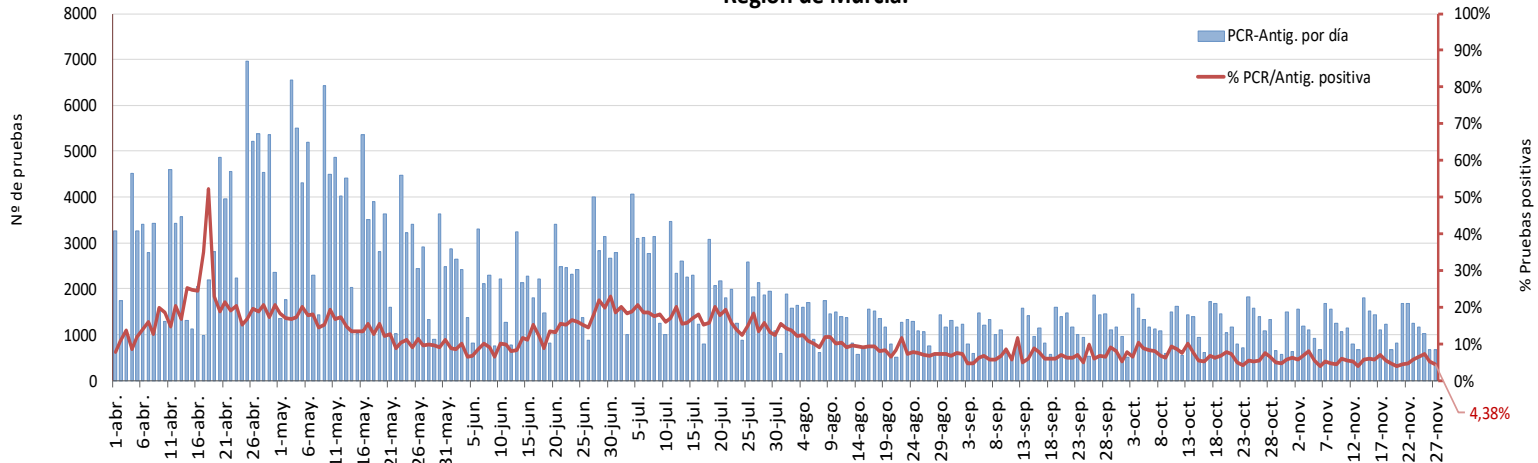
Figura 4. Nº de casos nuevos COVID-19 hospitalizados UCI diarios y acumulados últimos 7 días desde el 1 de abril de 2022. Región de Murcia



A partir del 1 de octubre 2022 se representan los casos hospitalizados y UCI por causa COVID-19
Fuente: Servicio de Epidemiología. D.G. Salud Pública y Adicciones.

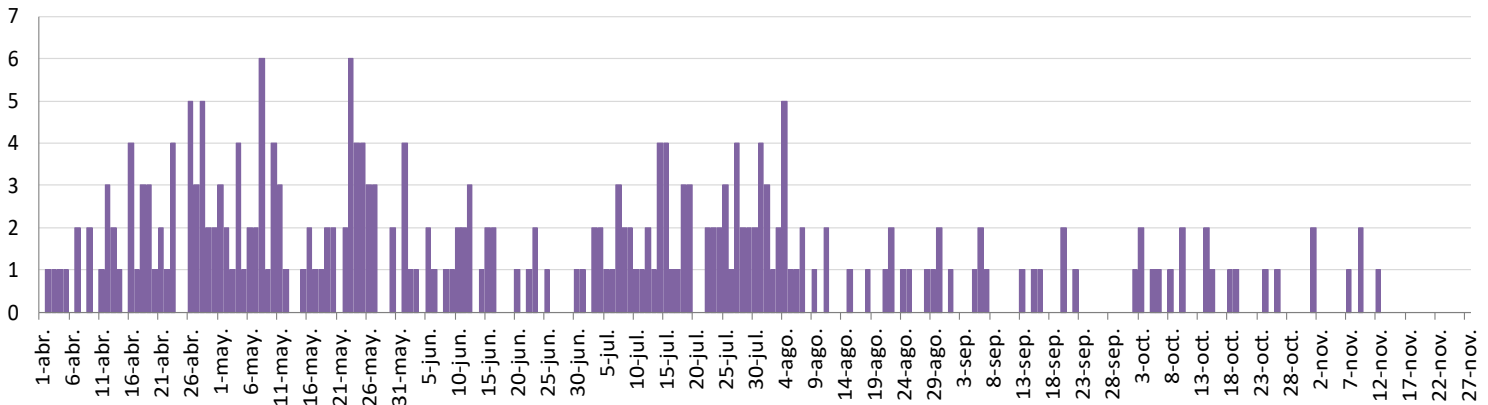


**Figura 5. Número de pruebas PCR/Antígeno diarias COVID-19 desde 1 de abril de 2022
 Región de Murcia.**



Fuente: Servicio de Epidemiología. D.G. Salud Pública y Adicciones.

**Figura 6. Número de fallecidos COVID-19 desde 1 de abril de 2022 confirmados
 por fecha de defunción. Región de Murcia.**



Fuente: Servicio de Epidemiología. D.G. Salud Pública y Adicciones.



**Tabla 1. Casos confirmados COVID-19 a partir de 60 años desde 1 abril 2022 por Área.
 Región de Murcia**

Área Salud	Población	Casos PCR/Ag.+ acum.	IA*	Casos PCR/Ag.+ últ.14 días		Casos PCR/Ag.+ últ. 7 días	
				Casos	IA*	Casos	IA*
Área I: Murcia Oeste	56394	5156	9142,8	75	133,0	40	70,9
Área II: Cartagena	65661	6076	9253,6	104	158,4	50	76,1
Área III: Lorca	36898	3807	10317,6	73	197,8	30	81,3
Área IV: Noroeste	18156	2134	11753,7	29	159,7	11	60,6
Área V: Altiplano	12680	1387	10938,5	16	126,2	10	78,9
Área VI: Vega Media del Segura	55864	4199	7516,5	72	128,9	34	60,9
Área VII: : Murcia Este	41263	3607	8741,5	78	189,0	37	89,7
Área VIII: Mar Menor	20341	1512	7433,3	24	118,0	8	39,3
Área IX: Vega Alta del Segura	12322	1220	9901,0	16	129,8	11	89,3
Desconocido		2936		24		7	
Región de Murcia	319579	26878	8410,4	511	159,9	238	74,5

Fuente: Servicio de Epidemiología. D.G. Salud Pública y Adicciones.



Tabla 2. Casos confirmados COVID-19 a partir de 60 años desde 1 abril 2022 por municipio residencia. Región de Murcia

Municipio	Población	Casos PCR/Ag.+ acum.	% Total casos	IA*	Casos PCR/Ag.+ últ.14 días		Casos PCR/Ag.+ últ. 7 días	
					Casos	IA*	Casos	IA*
Abanilla	2021	158	0,5%	7817,9	2	99,0	2	99,0
Abarán	2994	293	0,9%	9786,2	3	100,2	2	66,8
Águilas	8278	706	2,2%	8528,6	8	96,6	5	60,4
Albudeite	357	16	0,0%	4481,8	0	0,0	0	0,0
Alcantarilla	8168	730	2,3%	8937,3	13	159,2	4	49,0
Alcázares, Los	3403	287	0,9%	8433,7	3	88,2	1	29,4
Aledo	321	52	0,2%	16199,4	0	0,0	0	0,0
Alguazas	1806	96	0,3%	5315,6	0	0,0	0	0,0
Alhama de Murcia	4565	373	1,2%	8170,9	8	175,2	2	43,8
Archena	3823	264	0,8%	6905,6	14	366,2	4	104,6
Beniel	2006	148	0,5%	7377,9	2	99,7	0	0,0
Blanca	1525	184	0,6%	12065,6	3	196,7	1	65,6
Bullas	2953	352	1,1%	11920,1	6	203,2	2	67,7
Calasparra	2617	177	0,6%	6763,5	5	191,1	1	38,2
Campos del Río	521	80	0,2%	15355,1	0	0,0	0	0,0
Caravaca de la Cruz	6230	761	2,4%	12215,1	14	224,7	7	112,4
Cartagena	49643	5237	16,3%	10549,3	89	179,3	40	80,6
Cehegín	3908	384	1,2%	9826,0	4	102,4	1	25,6
Ceutí	1928	211	0,7%	10944,0	6	311,2	5	259,3
Cieza	7803	829	2,6%	10624,1	10	128,2	8	102,5
Fortuna	2036	103	0,3%	5058,9	4	196,5	4	196,5
Fuente Álamo de Murcia	3022	305	1,0%	10092,7	4	132,4	2	66,2
Jumilla	5084	468	1,5%	9205,4	5	98,3	1	19,7
Librilla	1163	134	0,4%	11521,9	3	258,0	3	258,0
Lorca	19109	2267	7,1%	11863,5	50	261,7	22	115,1
Lorquí	1420	73	0,2%	5140,8	1	70,4	0	0,0
Mazarrón	8581	389	1,2%	4533,3	5	58,3	3	35,0
Molina de Segura	13167	922	2,9%	7002,4	6	45,6	0	0,0
Moratalla	2448	527	1,6%	21527,8	0	0,0	0	0,0
Mula	3668	334	1,0%	9105,8	5	136,3	4	109,1
Murcia	97365	9709	30,3%	9971,8	160	164,3	80	82,2
Ojós	191	6	0,0%	3141,4	0	0,0	0	0,0
Pliego	970	84	0,3%	8659,8	1	103,1	1	103,1
Puerto Lumbreras	3239	283	0,9%	8737,3	10	308,7	2	61,7
Ricote	437	18	0,1%	4119,0	0	0,0	0	0,0
San Javier	6585	604	1,9%	9172,4	11	167,0	5	75,9
San Pedro del Pinatar	5140	415	1,3%	8073,9	7	136,2	3	58,4
Santomera	2883	281	0,9%	9746,8	5	173,4	1	34,7
Torre-Pacheco	5854	511	1,6%	8729,1	8	136,7	1	17,1
Torres de Cotillas, Las	4186	286	0,9%	6832,3	6	143,3	3	71,7
Totana	5951	676	2,1%	11359,4	7	117,6	3	50,4
Ulea	258	10	0,0%	3876,0	1	387,6	1	387,6
Unión, La	3774	465	1,5%	12321,1	4	106,0	3	79,5
Villanueva del Río Segura	582	53	0,2%	9106,5	0	0,0	0	0,0
Yecla	7596	969	3,0%	12756,7	11	144,8	9	118,5
Otras CCAA		204	0,6%		1		1	
Desconocido		600	1,9%		6		1	
Región de Murcia	319579	32034	100,0%	10023,8	511	159,9	238	74,5

*IA: Incidencia acumulada x100.000 habitantes

Fuente: Servicio de Epidemiología, Dirección General de Salud Pública y Adicciones



Tabla 3. Casos confirmados COVID-19 a partir de 60 años desde 1 abril 2022 y zona básica de pertenencia. Región de Murcia

Zona Básica Salud	Población	Casos PCR/Ag.+ acum.	IA*	Casos PCR/Ag.+ últ.14 días		Casos PCR/Ag.+ últ. 7 días	
				Casos	IA*	Casos	IA*
Abanilla	2021	153	7570,5	2	99,0	2	99,0
Abarán	2994	270	9018,0	3	100,2	2	66,8
Águilas / Norte	4578	328	7164,7	3	65,5	2	43,7
Águilas / Sur	3727	337	9042,1	4	107,3	2	53,7
Alcantarilla / Casco	3639	359	9865,3	4	109,9	2	55,0
Alcantarilla / Sangonera	5877	410	6976,3	8	136,1	2	34,0
Alguazas	1806	96	5315,6	0	0,0	0	0,0
Alhama de Murcia	4565	344	7535,6	8	175,2	2	43,8
Archena	5291	330	6237,0	15	283,5	5	94,5
Beniel	2006	142	7078,8	3	149,6	0	0,0
Blanca	1525	167	10950,8	3	196,7	1	65,6
Bullas	2953	335	11344,4	6	203,2	2	67,7
Calasparra	2725	175	6422,0	5	183,5	1	36,7
Caravaca	4801	599	12476,6	10	208,3	7	145,8
Caravaca / Barranda	1505	142	9435,2	4	265,8	0	0,0
Cartagena / Casco Antiguo	5100	565	11078,4	14	274,5	6	117,6
Cartagena / Este	6363	513	8062,2	11	172,9	1	15,7
Cartagena / Isaac Peral	5170	497	9613,2	6	116,1	3	58,0
Cartagena / Los Barreros	2269	221	9740,0	4	176,3	3	132,2
Cartagena / Los Dolores	3631	430	11842,5	6	165,2	2	55,1
Cartagena / Mar Menor	3921	275	7013,5	7	178,5	2	51,0
Cartagena / Molinos Marfagones	3441	373	10839,9	8	232,5	3	87,2
Cartagena / Oeste	6760	712	10532,5	17	251,5	9	133,1
Cartagena / Pozo Estrecho	2440	203	8319,7	2	82,0	2	82,0
Cartagena / San Antón	3615	511	14135,5	8	221,3	5	138,3
Cartagena / Santa Ana	3214	316	9832,0	2	62,2	2	62,2
Cartagena / Santa Lucía	1854	169	9115,4	0	0,0	0	0,0
Cartagena / La Manga	1937	162	8363,4	6	309,8	4	206,5
Cehegín	3800	374	9842,1	4	105,3	1	26,3
Ceutí	1928	199	10321,6	6	311,2	5	259,3
Cieza / Este	3387	396	11691,8	7	206,7	5	147,6
Cieza / Oeste	4416	387	8763,6	3	67,9	3	67,9
Fortuna	2036	85	4174,9	4	196,5	4	196,5
Fuente Álamo	3022	296	9794,8	4	132,4	2	66,2
Jumilla	5084	443	8713,6	5	98,3	1	19,7
La Unión	3814	463	12139,5	4	104,9	3	78,7
Librilla	1163	130	11178,0	3	258,0	3	258,0
Lorca / Centro	4040	431	10668,3	9	222,8	3	74,3
Lorca / La Paca	1135	110	9691,6	1	88,1	1	88,1
Lorca / San Diego	2905	478	9981,2	19	396,7	9	187,9
Lorca / San José	4878	634	12997,1	13	266,5	6	123,0
Lorca / Sutullena	3484	460	13203,2	8	229,6	3	86,1
Lorca San Cristóbal**	1884						
Lorquí	1420	65	4577,5	1	70,4	0	0,0
Los Alcázares	3403	246	7228,9	3	88,2	1	29,4
Mazarrón	5793	239	4125,7	3	51,8	2	34,5
Mazarrón / Puerto	3317	131	3949,4	2	60,3	1	30,1



Tabla 3. Casos confirmados COVID-19 a partir de 60 años desde 1 abril 2022 y zona básica de pertenencia. (Continuación)

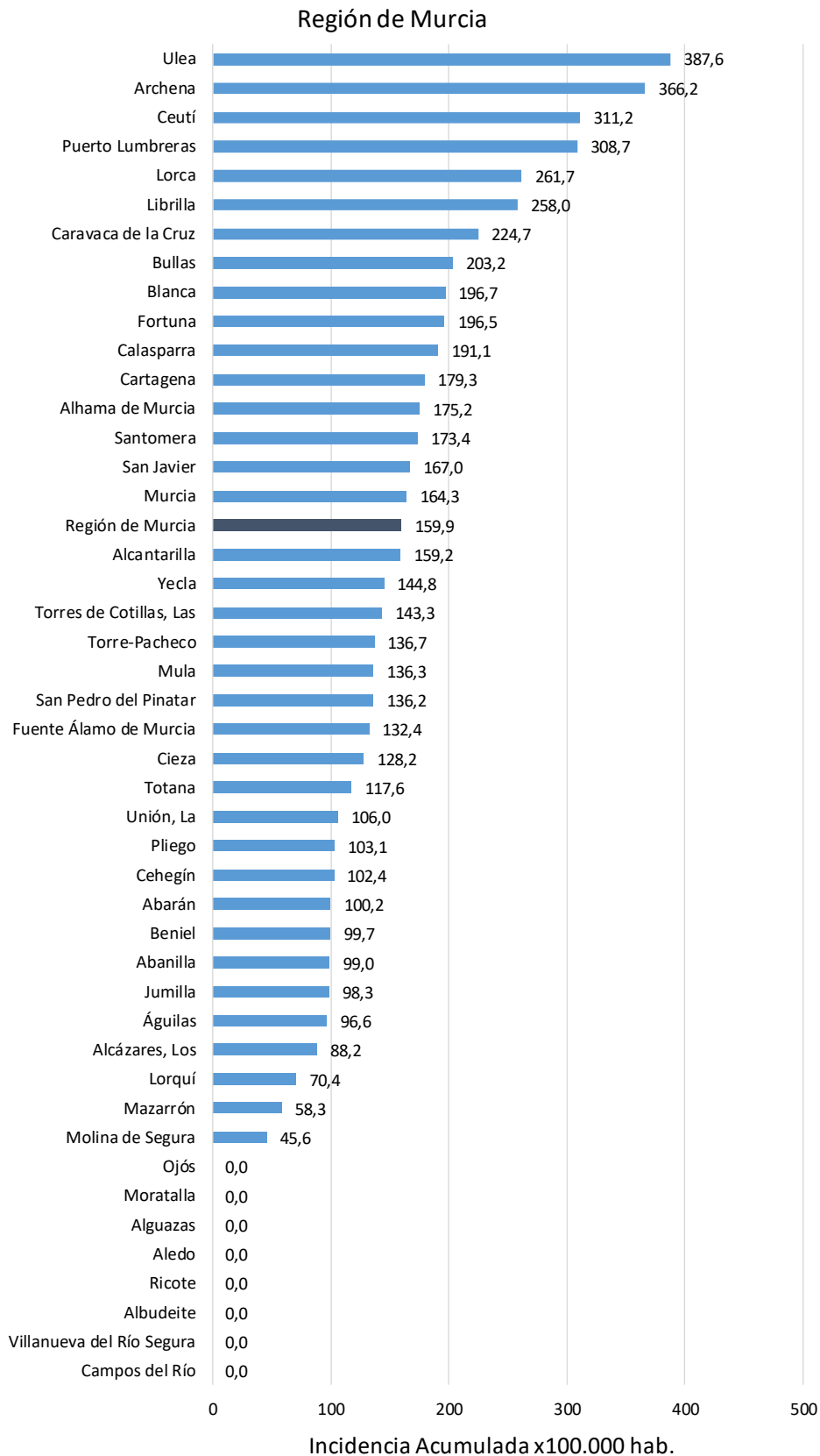
Zona Básica Salud	Población	Casos PCR/Ag.+ acum.	IA*	Casos PCR/Ag.+ últ.14 días		Casos PCR/Ag.+ últ. 7 días	
				Casos	IA*	Casos	IA*
Molina / Este	4240	138	3254,7	1	23,6	0	0,0
Molina / Norte	4710	328	6963,9	2	42,5	0	0,0
Molina / Sur	4217	403	9556,6	3	71,1	0	0,0
Moratalla	2372	509	21458,7	0	0,0	0	0,0
Mula	5516	491	8901,4	6	108,8	5	90,6
Murcia / Algezares	2556	257	10054,8	2	78,2	1	39,1
Murcia / Aljucer	1722	164	9523,8	5	290,4	3	174,2
Murcia / Alquerías	2943	242	8222,9	5	169,9	5	169,9
Murcia / Barrio de El Carmen	3606	378	10482,5	10	277,3	5	138,7
Murcia / Beniján	4948	418	8447,9	12	242,5	3	60,6
Murcia / Cabezo de Torres	3816	291	7625,8	4	104,8	4	104,8
Murcia / Campo de Cartagena	2923	156	5337,0	2	68,4	2	68,4
Murcia / Centro	6221	387	6220,9	6	96,4	1	16,1
Murcia / El Palmar	4475	542	12111,7	10	223,5	4	89,4
Murcia / El Ranero	2540	302	11889,8	6	236,2	3	118,1
Murcia / Espinardo	4281	332	7755,2	5	116,8	1	23,4
Murcia / Floridablanca	2828	267	9441,3	6	212,2	5	176,8
Murcia / Infante Juan Manuel	5191	410	7898,3	7	134,8	2	38,5
Murcia / La Alberca	3938	488	12392,1	5	127,0	2	50,8
Murcia / La Ñora	2945	305	10356,5	4	135,8	3	101,9
Murcia / Llano de Brujas	2493	204	8182,9	4	160,4	3	120,3
Murcia / Monteagudo	2675	252	9420,6	7	261,7	3	112,1
Murcia / Nonduermas	2920	273	9349,3	4	137,0	4	137,0
Murcia / Puente Tocinos	3000	259	8633,3	6	200,0	2	66,7
Murcia / San Andrés	7758	722	9306,5	8	103,1	5	64,4
Murcia / Sangonera la Verde	2116	183	8648,4	1	47,3	1	47,3
Murcia / Santa María de Gracia	3490	393	11260,7	5	143,3	5	143,3
Murcia / Santiago El Mayor	4601	407	8845,9	4	86,9	2	43,5
Murcia / Santiago y Zairaiche**	2651						
Murcia / Vista Alegre	3997	657	9882,7	8	120,3	1	15,0
Murcia / Vistabella	4089	357	8730,7	9	220,1	6	146,7
Murcia / Zarandona	1294	100	7728,0	3	231,8	1	77,3
Puerto Lumbreras	3995	327	8185,2	10	250,3	2	50,1
San Javier	5944	408	6864,1	6	100,9	3	50,5
San Pedro del Pinatar	5140	366	7120,6	7	136,2	3	58,4
Santomera	2883	271	9399,9	5	173,4	1	34,7
Torre Pacheco / Este	3024	284	9391,5	6	198,4	1	33,1
Torre Pacheco / Oeste	2830	208	7349,8	2	70,7	0	0,0
Torres de Cotillas	4186	272	6497,8	6	143,3	3	71,7
Totana / Norte	3437	485	14111,1	3	87,3	0	0,0
Totana / Sur	2835	217	7654,3	3	105,8	2	70,5
Yecla / Este	4132	658	15924,5	9	217,8	8	193,6
Yecla / Oeste	3464	286	8256,4	2	57,7	1	28,9
Desconocido		2936		24		7	
Región de Murcia	319579	32034	10023,8	511	159,9	238	74,5

*IA: Incidencia acumulada x100.000 hab. ** Los casos pertenecen a Murcia/Vista Alegre o Lorca/San Diego

Fuente: Servicio de Epidemiología, Dirección General de Salud Pública y Adicciones



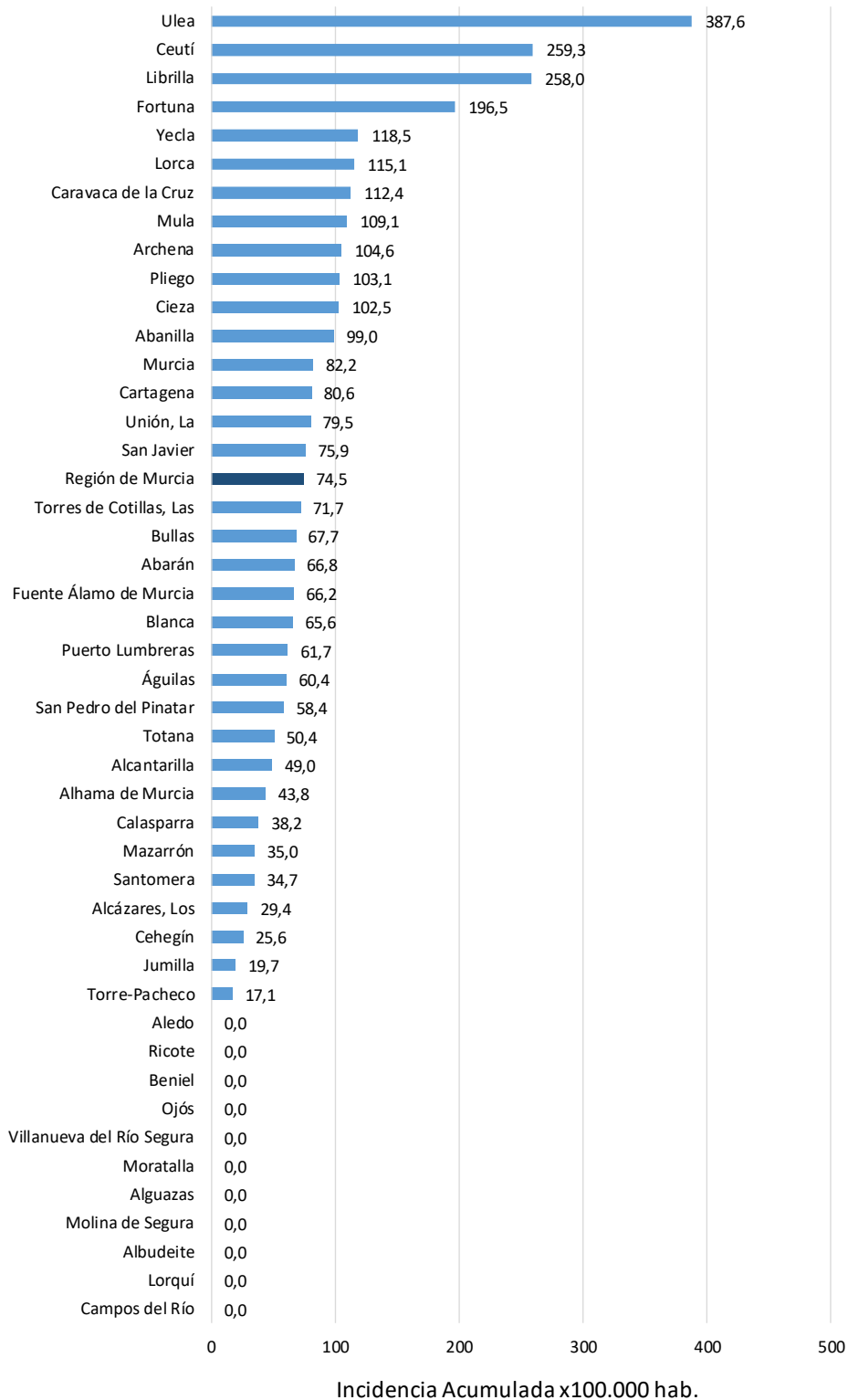
Figura 7. Incidencia acumulada x100.000 hab. a partir de 60 años en los últimos 14 días según municipio de residencia.



Fuente: Servicio de Epidemiología, Dirección General de Salud Pública y Adicciones



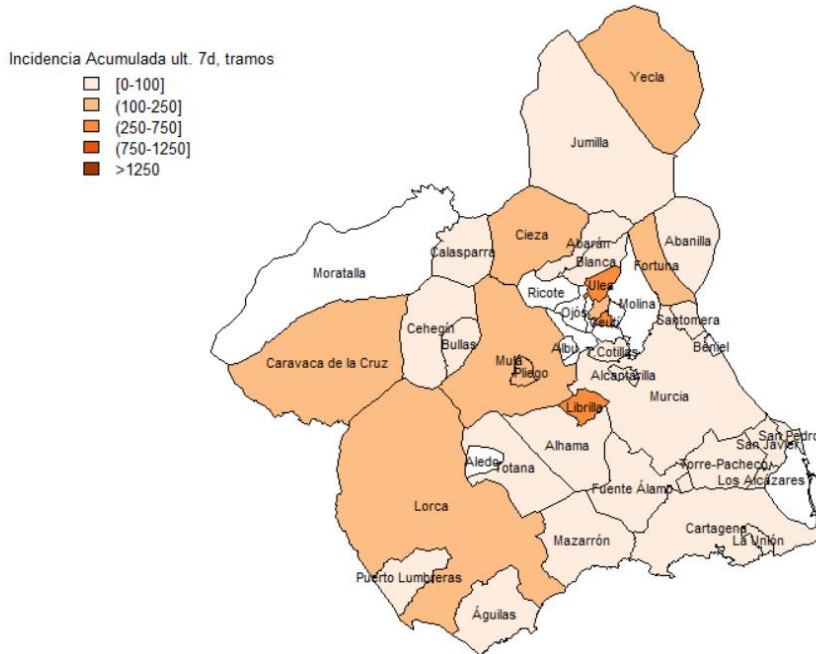
Figura 8. Incidencia acumulada x100.000 hab. a partir de 60 años en los últimos 7 días según municipio de residencia. Región de Murcia



Fuente: Servicio de Epidemiología, Dirección General de Salud Pública y Adicciones



Mapa 1. Incidencia acumulada/100 000 hab. COVID-19 a partir de 60 años últimos 7 días por municipio de residencia. Región de Murcia



Fuente: Servicio de Epidemiología, Dirección General de Salud Pública y Adicciones