

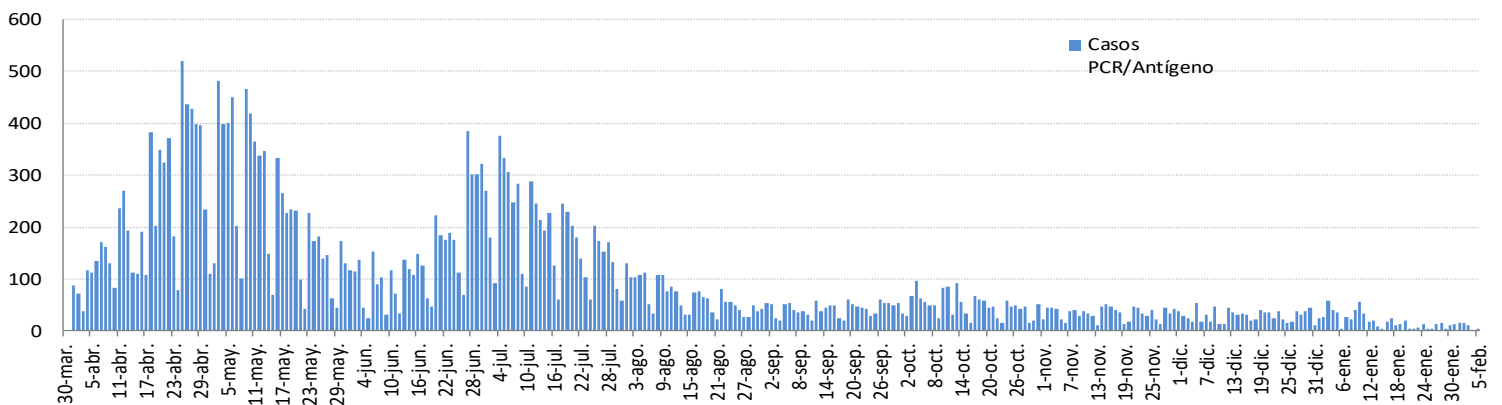


INFORME EPIDEMIOLÓGICO DIARIO COVID-19 EN LA REGIÓN DE MURCIA 6 de febrero de 2023

En la Región de Murcia hasta la fecha se han diagnosticado 464768 casos de COVID-19. Se encuentran hospitalizados **28** pacientes por COVID-19 y de ellos, **2** en la UCI. El número total de fallecidos es de 2519.

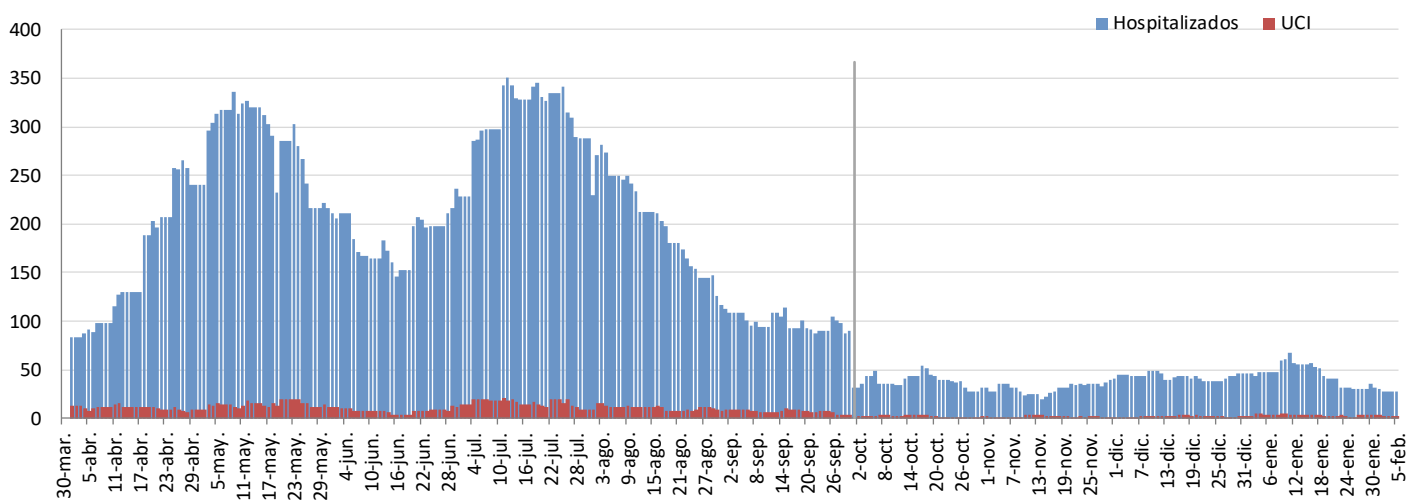
Importante resaltar que los **resultados son provisionales** y deben interpretarse con precaución por ser información dependiente del momento de su extracción. En las siguientes figuras y tablas se presentan con los datos epidemiológicos actualizados.

Figura 1. Número de casos diarios confirmados COVID-19 a partir de 60 años desde 1 de abril de 2022 por fecha de notificación. Región de Murcia.



Fuente: Servicio de Epidemiología. D.G. Salud Pública y Adicciones.

Figura 2. Número de personas que se encuentran hospitalizadas y en UCI diarias por COVID-19 (prevalencia) desde 1 de abril de 2022. Región de Murcia.*

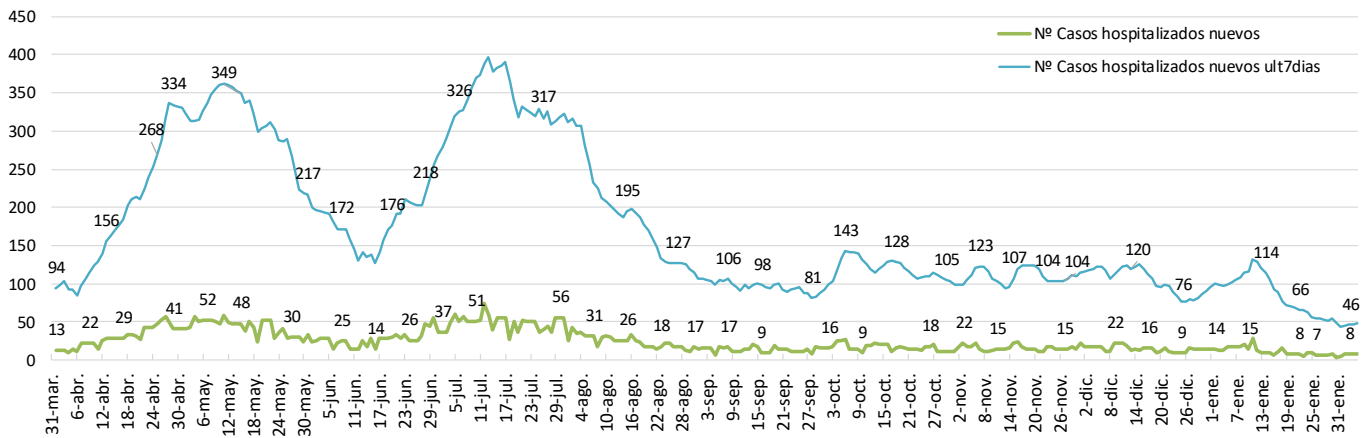


A partir del 1 de octubre 2022 se representan los casos hospitalizados y UCI por causa COVID-19

Fuente: Servicio de Epidemiología. D.G. Salud Pública y Adicciones.



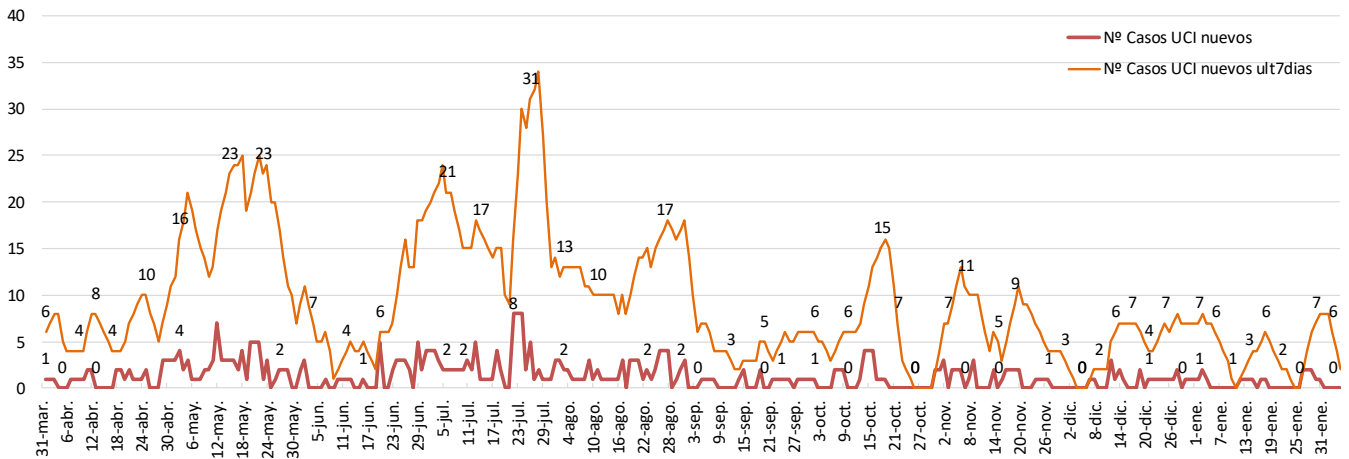
Figura 3. Nº de casos nuevos COVID-19 hospitalizados diarios y acumulados últimos 7 días desde el 1 de abril de 2022. Región de Murcia



A partir del 1 de octubre 2022 se representan los casos hospitalizados y UCI por causa COVID-19

Fuente: Servicio de Epidemiología. D.G. Salud Pública y Adicciones.

Figura 4. Nº de casos nuevos COVID-19 hospitalizados UCI diarios y acumulados últimos 7 días desde el 1 de abril de 2022. Región de Murcia

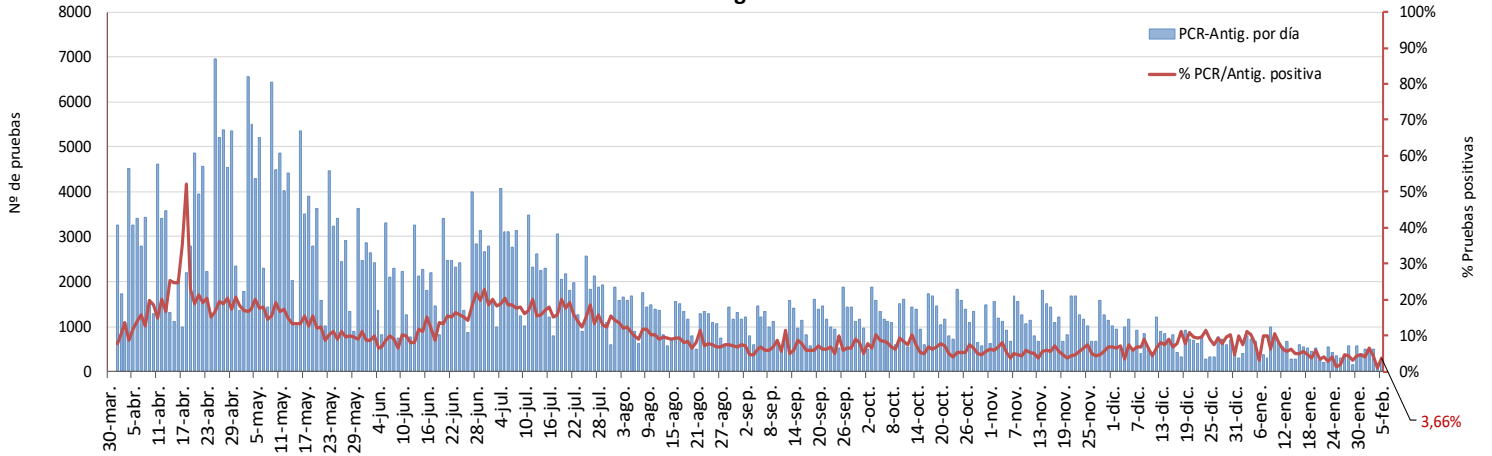


A partir del 1 de octubre 2022 se representan los casos hospitalizados y UCI por causa COVID-19

Fuente: Servicio de Epidemiología. D.G. Salud Pública y Adicciones.

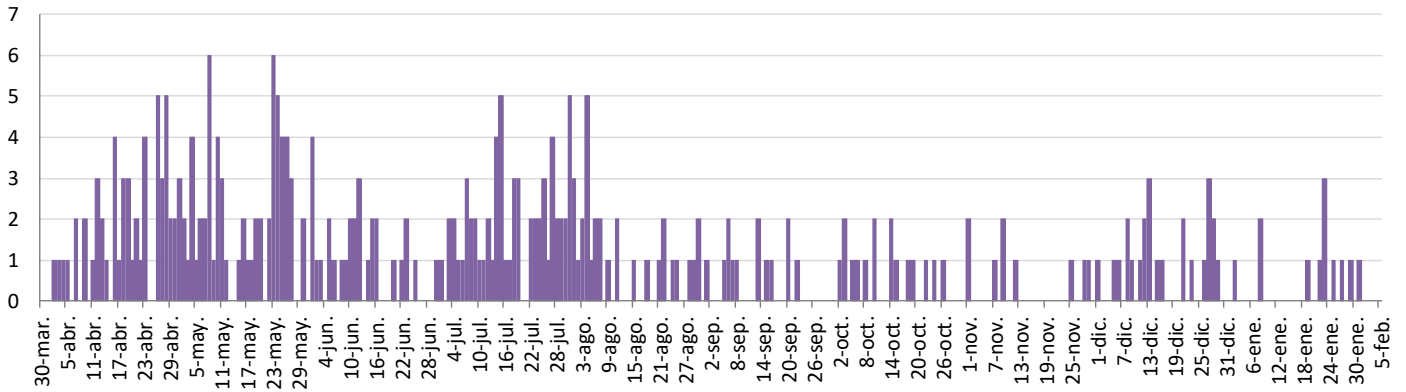


**Figura 5. Número de pruebas PCR/Antígeno diarias COVID-19 desde 1 de abril de 2022
 Región de Murcia.**



Fuente: Servicio de Epidemiología. D.G. Salud Pública y Adicciones.

**Figura 6. Número de fallecidos COVID-19 desde 1 de abril de 2022 confirmados
 por fecha de defunción. Región de Murcia.**



Fuente: Servicio de Epidemiología. D.G. Salud Pública y Adicciones.



**Tabla 1. Casos confirmados COVID-19 a partir de 60 años desde 1 abril 2022 por Área.
 Región de Murcia**

Área Salud	Población	Casos PCR/Ag.+ acum.	IA*	Casos PCR/Ag.+ últ.14 días		Casos PCR/Ag.+ últ. 7 días	
				Casos	IA*	Casos	IA*
Área I: Murcia Oeste	56394	5379	9538,2	18	31,9	6	10,6
Área II: Cartagena	65661	6440	9808,0	42	64,0	30	45,7
Área III: Lorca	36898	3968	10754,0	6	16,3	4	10,8
Área IV: Noroeste	18156	2225	12254,9	14	77,1	4	22,0
Área V: Altiplano	12680	1434	11309,1	2	15,8	2	15,8
Área VI: Vega Media del Segura	55864	4413	7899,5	18	32,2	8	14,3
Área VII: : Murcia Este	41263	3870	9378,9	15	36,4	10	24,2
Área VIII: Mar Menor	20341	1577	7752,8	5	24,6	2	9,8
Área IX: Vega Alta del Segura	12322	1324	10745,0	6	48,7	2	16,2
Desconocido		3145		9		4	
Región de Murcia	319579	28396	8885,4	135	42,2	72	22,5

Fuente: Servicio de Epidemiología. D.G. Salud Pública y Adicciones.



Tabla 2. Casos confirmados COVID-19 a partir de 60 años desde 1 abril 2022 por municipio residencia. Región de Murcia

Municipio	Población	Casos PCR/Ag.+ acum.	% Total casos	IA*	Casos PCR/Ag.+ últ.14 días		Casos PCR/Ag.+ últ. 7 días	
					Casos	IA*	Casos	IA*
Abanilla	2021	170	0,5%	8411,7	5	247,4	5	247,4
Abarán	2994	333	1,0%	11122,2	2	66,8	0	0,0
Águilas	8278	758	2,2%	9156,8	0	0,0	0	0,0
Albudeite	357	18	0,1%	5042,0	0	0,0	0	0,0
Alcantarilla	8168	750	2,2%	9182,2	0	0,0	0	0,0
Alcázares, Los	3403	298	0,9%	8757,0	1	29,4	1	29,4
Aledo	321	55	0,2%	17134,0	0	0,0	0	0,0
Alguazas	1806	102	0,3%	5647,8	0	0,0	0	0,0
Alhama de Murcia	4565	386	1,1%	8455,6	1	21,9	0	0,0
Archena	3823	284	0,8%	7428,7	1	26,2	1	26,2
Beniel	2006	152	0,5%	7577,3	0	0,0	0	0,0
Blanca	1525	187	0,6%	12262,3	0	0,0	0	0,0
Bullas	2953	364	1,1%	12326,4	4	135,5	0	0,0
Calasparra	2617	191	0,6%	7298,4	2	76,4	0	0,0
Campos del Río	521	82	0,2%	15739,0	0	0,0	0	0,0
Caravaca de la Cruz	6230	801	2,4%	12857,1	4	64,2	3	48,2
Cartagena	49643	5553	16,4%	11185,9	31	62,4	22	44,3
Cehegín	3908	404	1,2%	10337,8	1	25,6	0	0,0
Ceutí	1928	222	0,7%	11514,5	0	0,0	0	0,0
Cieza	7803	892	2,6%	11431,5	4	51,3	2	25,6
Fortuna	2036	107	0,3%	5255,4	1	49,1	1	49,1
Fuente Álamo de Murcia	3022	311	0,9%	10291,2	2	66,2	2	66,2
Jumilla	5084	475	1,4%	9343,0	0	0,0	0	0,0
Librilla	1163	139	0,4%	11951,8	1	86,0	0	0,0
Lorca	19109	2347	6,9%	12282,2	5	26,2	3	15,7
Lorquí	1420	75	0,2%	5281,7	0	0,0	0	0,0
Mazarrón	8581	414	1,2%	4824,6	4	46,6	2	23,3
Molina de Segura	13167	957	2,8%	7268,2	3	22,8	0	0,0
Moratalla	2448	536	1,6%	21895,4	4	163,4	1	40,8
Mula	3668	350	1,0%	9542,0	2	54,5	1	27,3
Murcia	97365	10286	30,5%	10564,4	39	40,1	17	17,5
Ojós	191	6	0,0%	3141,4	0	0,0	0	0,0
Pliego	970	88	0,3%	9072,2	1	103,1	0	0,0
Puerto Lumbreras	3239	304	0,9%	9385,6	0	0,0	0	0,0
Ricote	437	19	0,1%	4347,8	0	0,0	0	0,0
San Javier	6585	635	1,9%	9643,1	2	30,4	1	15,2
San Pedro del Pinatar	5140	432	1,3%	8404,7	2	38,9	1	19,5
Santomera	2883	309	0,9%	10718,0	2	69,4	0	0,0
Torre-Pacheco	5854	534	1,6%	9122,0	2	34,2	1	17,1
Torres de Cotillas, Las	4186	304	0,9%	7262,3	0	0,0	0	0,0
Totana	5951	700	2,1%	11762,7	1	16,8	1	16,8
Ulea	258	10	0,0%	3876,0	0	0,0	0	0,0
Unión, La	3774	497	1,5%	13169,1	5	132,5	4	106,0
Villanueva del Río Segura	582	56	0,2%	9622,0	0	0,0	0	0,0
Yecla	7596	1014	3,0%	13349,1	2	26,3	2	26,3
Otras CCAA		205	0,6%		0		0	
Desconocido		663	2,0%		1		1	
Región de Murcia	319579	33775	100,0%	10568,6	135	42,2	72	22,5

*IA: Incidencia acumulada x100.000 habitantes

Fuente: Servicio de Epidemiología, Dirección General de Salud Pública y Adicciones



Tabla 3. Casos confirmados COVID-19 a partir de 60 años desde 1 abril 2022 y zona básica de pertenencia. Región de Murcia

Zona Básica Salud	Población	Casos PCR/Ag.+ acum.	IA*	Casos PCR/Ag.+ últ.14 días		Casos PCR/Ag.+ últ. 7 días	
				Casos	IA*	Casos	IA*
Abanilla	2021	164	8114,8	5	247,4	5	247,4
Abarán	2994	310	10354,0	2	66,8	0	0,0
Águilas / Norte	4578	353	7710,8	0	0,0	0	0,0
Águilas / Sur	3727	353	9471,4	0	0,0	0	0,0
Alcantarilla / Casco	3639	366	10057,7	1	27,5	1	27,5
Alcantarilla / Sangonera	5877	432	7350,7	1	17,0	0	0,0
Alguazas	1806	101	5592,5	0	0,0	0	0,0
Alhama de Murcia	4565	358	7842,3	1	21,9	0	0,0
Archena	5291	348	6577,2	1	18,9	1	18,9
Beniel	2006	145	7228,3	0	0,0	0	0,0
Blanca	1525	170	11147,5	0	0,0	0	0,0
Bullas	2953	347	11750,8	4	135,5	0	0,0
Calasparra	2725	189	6935,8	1	36,7	0	0,0
Caravaca	4801	627	13059,8	2	41,7	1	20,8
Caravaca / Barranda	1505	152	10099,7	2	132,9	2	132,9
Cartagena / Casco Antiguo	5100	607	11902,0	3	58,8	2	39,2
Cartagena / Este	6363	540	8486,6	2	31,4	1	15,7
Cartagena / Isaac Peral	5170	518	10019,3	3	58,0	2	38,7
Cartagena / Los Barreros	2269	232	10224,8	1	44,1	1	44,1
Cartagena / Los Dolores	3631	458	12613,6	0	0,0	0	0,0
Cartagena / Mar Menor	3921	299	7625,6	2	51,0	1	25,5
Cartagena / Molinos Marfagones	3441	391	11363,0	1	29,1	0	0,0
Cartagena / Oeste	6760	765	11316,6	3	44,4	2	29,6
Cartagena / Pozo Estrecho	2440	218	8934,4	6	245,9	5	204,9
Cartagena / San Antón	3615	537	14854,8	2	55,3	2	55,3
Cartagena / Santa Ana	3214	333	10360,9	5	155,6	4	124,5
Cartagena / Santa Lucía	1854	179	9654,8	2	107,9	1	53,9
Cartagena / La Manga	1937	177	9137,8	1	51,6	1	51,6
Cehegín	3800	392	10315,8	1	26,3	0	0,0
Ceutí	1928	210	10892,1	0	0,0	0	0,0
Cieza / Este	3387	419	12370,8	1	29,5	1	29,5
Cieza / Oeste	4416	425	9624,1	3	67,9	1	22,6
Fortuna	2036	87	4273,1	0	0,0	0	0,0
Fuente Álamo	3022	300	9927,2	2	66,2	2	66,2
Jumilla	5084	449	8831,6	0	0,0	0	0,0
La Unión	3814	494	12952,3	5	131,1	4	104,9
Librilla	1163	134	11521,9	1	86,0	0	0,0
Lorca / Centro	4040	444	10990,1	0	0,0	0	0,0
Lorca / La Paca	1135	118	10396,5	0	0,0	0	0,0
Lorca / San Diego	2905	491	10252,7	2	41,8	1	20,9
Lorca / San José	4878	649	13304,6	1	20,5	1	20,5
Lorca / Sutullena	3484	480	13777,3	2	57,4	1	28,7
Lorca San Cristóbal**	1884						
Lorquí	1420	67	4718,3	0	0,0	0	0,0
Los Alcázares	3403	255	7493,4	1	29,4	1	29,4
Mazarrón	5793	253	4367,3	4	69,0	2	34,5
Mazarrón / Puerto	3317	139	4190,5	0	0,0	0	0,0



Tabla 3. Casos confirmados COVID-19 a partir de 60 años desde 1 abril 2022 y zona básica de pertenencia. (Continuación)

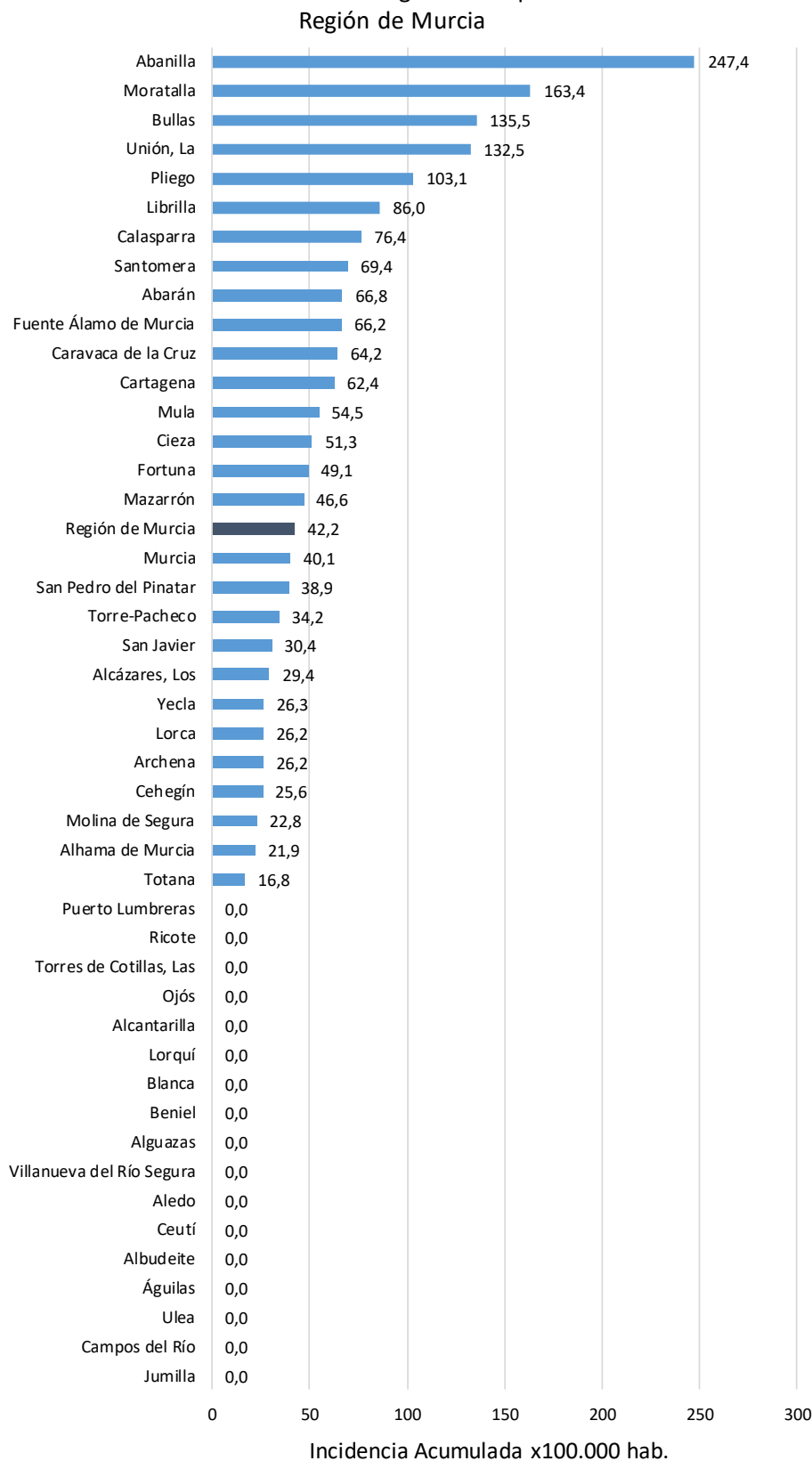
Zona Básica Salud	Población	Casos PCR/Ag.+ acum.	IA*	Casos PCR/Ag.+ últ.14 días		Casos PCR/Ag.+ últ. 7 días	
				Casos	IA*	Casos	IA*
Molina / Este	4240	142	3349,1	0	0,0	0	0,0
Molina / Norte	4710	343	7282,4	1	21,2	0	0,0
Molina / Sur	4217	412	9770,0	2	47,4	0	0,0
Moratalla	2372	518	21838,1	4	168,6	1	42,2
Mula	5516	511	9264,0	3	54,4	1	18,1
Murcia / Algezares	2556	275	10759,0	3	117,4	1	39,1
Murcia / Aljucer	1722	175	10162,6	1	58,1	0	0,0
Murcia / Alquerías	2943	259	8800,5	1	34,0	1	34,0
Murcia / Barrio de El Carmen	3606	398	11037,2	3	83,2	2	55,5
Murcia / Beniján	4948	449	9074,4	2	40,4	2	40,4
Murcia / Cabezo de Torres	3816	317	8307,1	2	52,4	0	0,0
Murcia / Campo de Cartagena	2923	160	5473,8	0	0,0	0	0,0
Murcia / Centro	6221	405	6510,2	4	64,3	1	16,1
Murcia / El Palmar	4475	569	12715,1	3	67,0	2	44,7
Murcia / El Ranero	2540	316	12440,9	1	39,4	0	0,0
Murcia / Espinardo	4281	348	8128,9	0	0,0	0	0,0
Murcia / Floridablanca	2828	288	10183,9	0	0,0	0	0,0
Murcia / Infante Juan Manuel	5191	448	8630,3	2	38,5	1	19,3
Murcia / La Alberca	3938	515	13077,7	2	50,8	0	0,0
Murcia / La Ñora	2945	315	10696,1	0	0,0	0	0,0
Murcia / Llano de Brujas	2493	223	8945,0	1	40,1	1	40,1
Murcia / Monteagudo	2675	277	10355,1	3	112,1	1	37,4
Murcia / Nonduermas	2920	286	9794,5	1	34,2	1	34,2
Murcia / Puente Tocinos	3000	277	9233,3	2	66,7	2	66,7
Murcia / San Andrés	7758	742	9564,3	1	12,9	0	0,0
Murcia / Sangonera la Verde	2116	193	9121,0	0	0,0	0	0,0
Murcia / Santa María de Gracia	3490	413	11833,8	0	0,0	0	0,0
Murcia / Santiago El Mayor	4601	445	9671,8	0	0,0	0	0,0
Murcia / Santiago y Zairaiche**	2651						
Murcia / Vista Alegre	3997	693	10424,2	2	30,1	1	15,0
Murcia / Vistabella	4089	365	8926,4	0	0,0	0	0,0
Murcia / Zarandona	1294	105	8114,4	0	0,0	0	0,0
Puerto Lumbreras	3995	352	8811,0	0	0,0	0	0,0
San Javier	5944	430	7234,2	1	16,8	0	0,0
San Pedro del Pinatar	5140	381	7412,5	1	19,5	0	0,0
Santomera	2883	296	10267,1	1	34,7	0	0,0
Torre Pacheco / Este	3024	293	9689,2	1	33,1	1	33,1
Torre Pacheco / Oeste	2830	218	7703,2	1	35,3	0	0,0
Torres de Cotillas	4186	290	6927,9	0	0,0	0	0,0
Totana / Norte	3437	502	14605,8	0	0,0	0	0,0
Totana / Sur	2835	226	7971,8	1	35,3	1	35,3
Yecla / Este	4132	687	16626,3	1	24,2	1	24,2
Yecla / Oeste	3464	298	8602,8	1	28,9	1	28,9
Desconocido		3145		9		4	
Región de Murcia	319579	33775	10568,6	135	42,2	72	22,5

*IA: Incidencia acumulada x100.000 hab. ** Los casos pertenecen a Murcia/Vista Alegre o Lorca/San Diego

Fuente: Servicio de Epidemiología, Dirección General de Salud Pública y Adicciones



Figura 7. Incidencia acumulada x100.000 hab. a partir de 60 años en los últimos 14 días según municipio de residencia.



Fuente: Servicio de Epidemiología, Dirección General de Salud Pública y Adicciones



Figura 8. Incidencia acumulada x100.000 hab. a partir de 60 años en los últimos 7 días según municipio de residencia. Región de Murcia



Fuente: Servicio de Epidemiología, Dirección General de Salud Pública y Adicciones

