

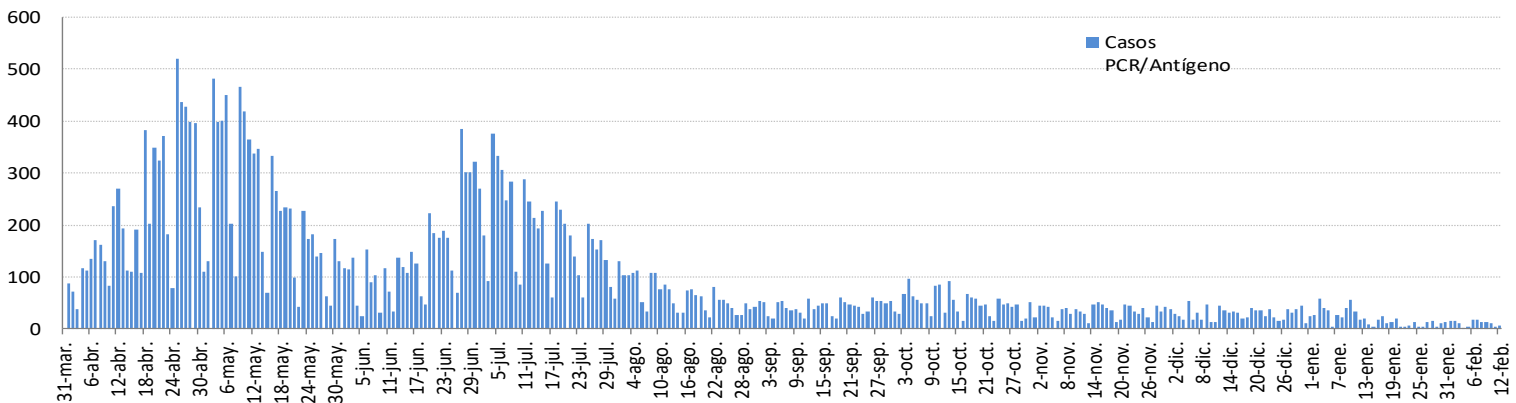


INFORME EPIDEMIOLÓGICO DIARIO COVID-19 EN LA REGIÓN DE MURCIA 13 de febrero de 2023

En la Región de Murcia hasta la fecha se han diagnosticado 464941 casos de COVID-19. Se encuentran hospitalizados **24** pacientes por COVID-19 y de ellos, **1** en la UCI. El número total de fallecidos es de 2523.

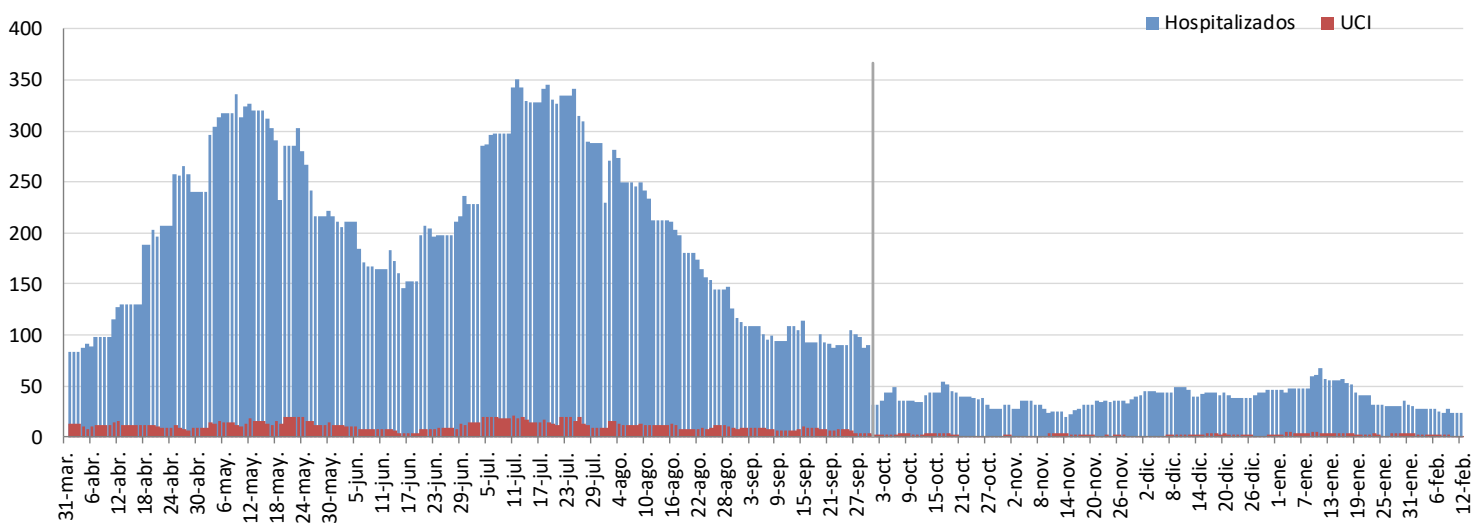
Importante resaltar que los **resultados son provisionales** y deben interpretarse con precaución por ser información dependiente del momento de su extracción. En las siguientes figuras y tablas se presentan con los datos epidemiológicos actualizados.

Figura 1. Número de casos diarios confirmados COVID-19 a partir de 60 años desde 1 de abril de 2022 por fecha de notificación. Región de Murcia.



Fuente: Servicio de Epidemiología. D.G. Salud Pública y Adicciones.

Figura 2. Número de personas que se encuentran hospitalizadas y en UCI diarias por COVID-19 (prevalencia) desde 1 de abril de 2022. Región de Murcia.*

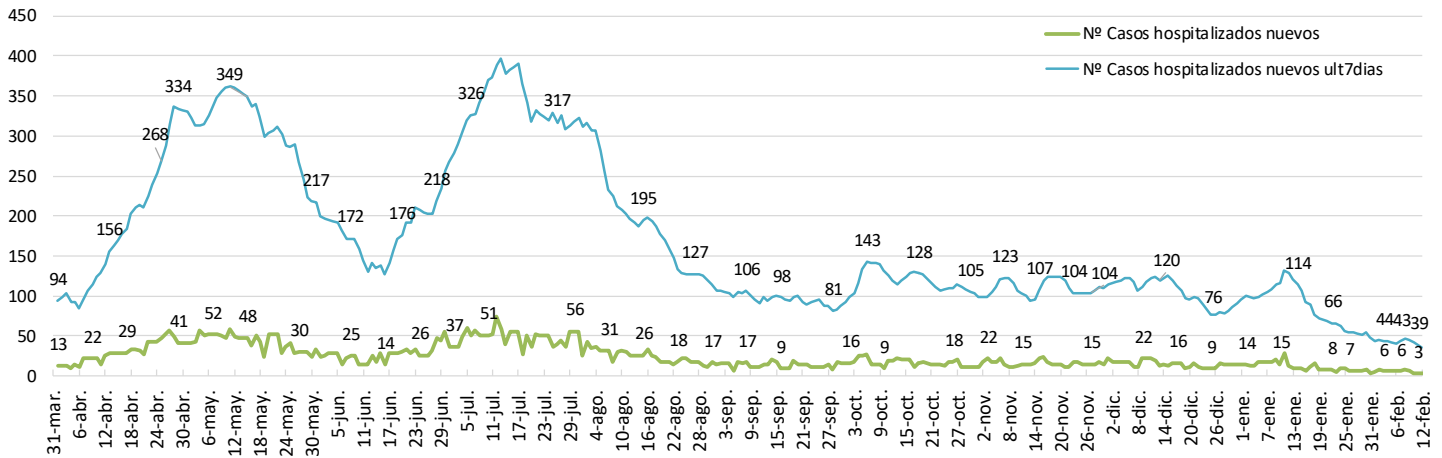


A partir del 1 de octubre 2022 se representan los casos hospitalizados y UCI por causa COVID-19

Fuente: Servicio de Epidemiología. D.G. Salud Pública y Adicciones.

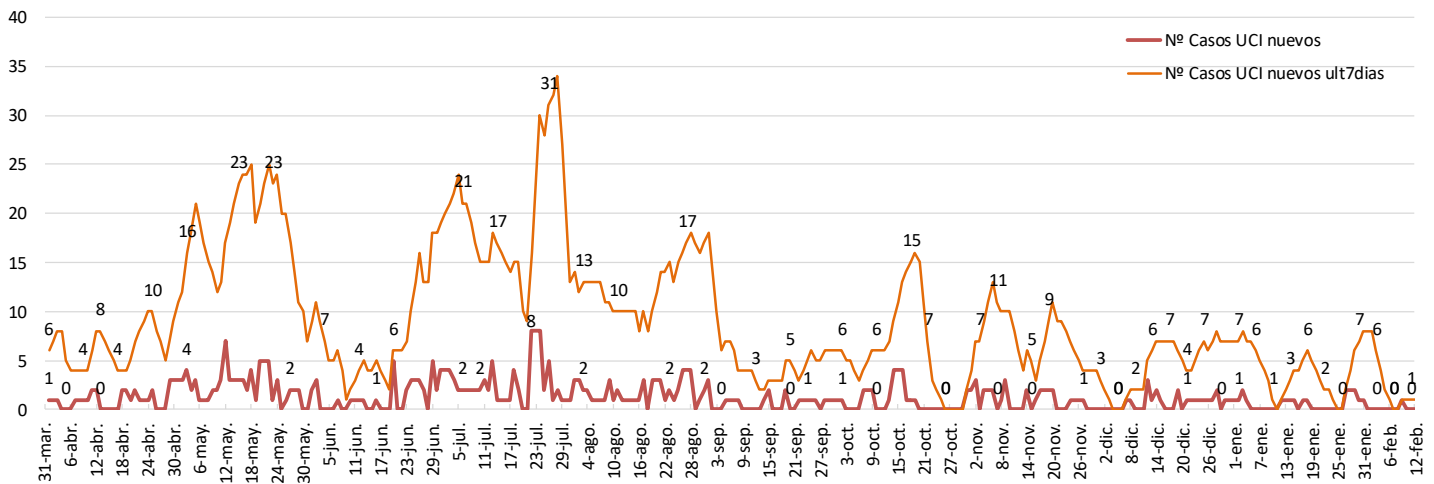


Figura 3. Nº de casos nuevos COVID-19 hospitalizados diarios y acumulados últimos 7 días desde el 1 de abril de 2022. Región de Murcia



A partir del 1 de octubre 2022 se representan los casos hospitalizados y UCI por causa COVID-19
 Fuente: Servicio de Epidemiología. D.G. Salud Pública y Adicciones.

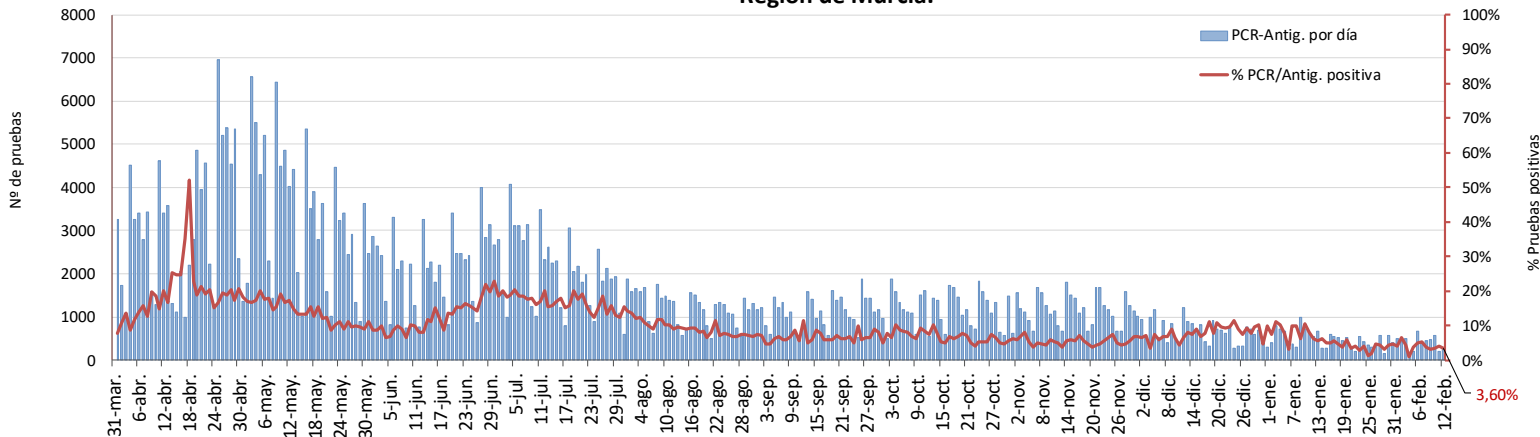
Figura 4. Nº de casos nuevos COVID-19 hospitalizados UCI diarios y acumulados últimos 7 días desde el 1 de abril de 2022. Región de Murcia



A partir del 1 de octubre 2022 se representan los casos hospitalizados y UCI por causa COVID-19
 Fuente: Servicio de Epidemiología. D.G. Salud Pública y Adicciones.

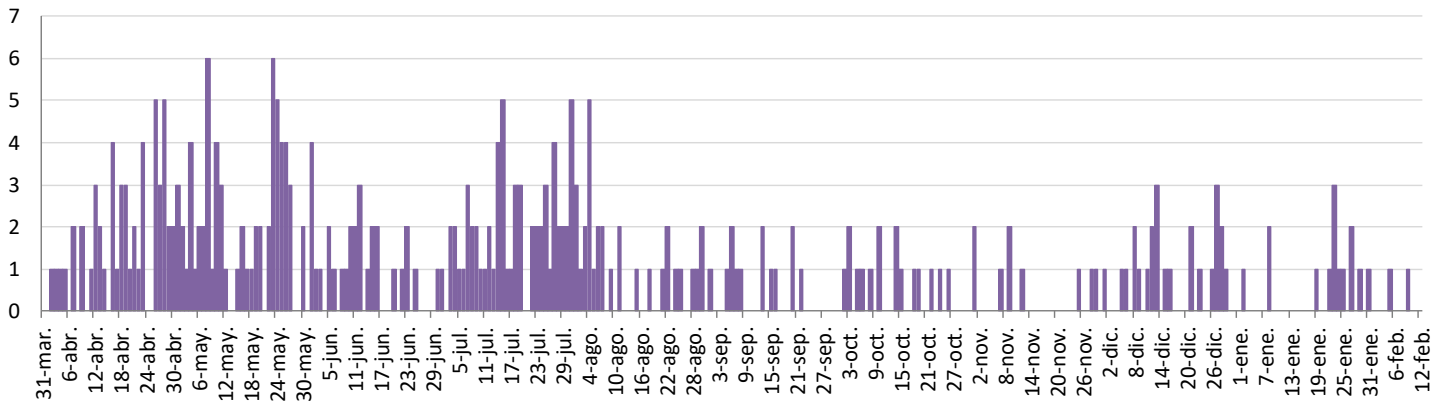


Figura 5. Número de pruebas PCR/Antígeno diarias COVID-19 desde 1 de abril de 2022
Región de Murcia.



Fuente: Servicio de Epidemiología. D.G. Salud Pública y Adicciones.

Figura 6. Número de fallecidos COVID-19 desde 1 de abril de 2022 confirmados
por fecha de defunción. Región de Murcia.



Fuente: Servicio de Epidemiología. D.G. Salud Pública y Adicciones.



**Tabla 1. Casos confirmados COVID-19 a partir de 60 años desde 1 abril 2022 por Área.
 Región de Murcia**

Área Salud	Población	Casos PCR/Ag.+ acum.	IA*	Casos PCR/Ag.+ últ.14 días		Casos PCR/Ag.+ últ. 7 días	
				Casos	IA*	Casos	IA*
Área I: Murcia Oeste	56394	5987	10616,4	16	28,4	10	17,7
Área II: Cartagena	65661	7200	10965,4	48	73,1	16	24,4
Área III: Lorca	36898	4453	12068,4	15	40,7	11	29,8
Área IV: Noroeste	18156	2437	13422,6	7	38,6	3	16,5
Área V: Altiplano	12680	1568	12365,9	3	23,7	1	7,9
Área VI: Vega Media del Segura	55864	4877	8730,1	27	48,3	19	34,0
Área VII: : Murcia Este	41263	4369	10588,2	16	38,8	6	14,5
Área VIII: Mar Menor	20341	1755	8627,9	8	39,3	6	29,5
Área IX: Vega Alta del Segura	12322	1521	12343,8	8	64,9	6	48,7
Desconocido		3612		7		3	
Región de Murcia	319579	31792	9948,1	155	48,5	81	25,3

Fuente: Servicio de Epidemiología. D.G. Salud Pública y Adicciones.



Tabla 2. Casos confirmados COVID-19 a partir de 60 años desde 1 abril 2022 por municipio residencia. Región de Murcia

Municipio	Población	Casos PCR/Ag.+ acum.	% Total casos	IA*	Casos PCR/Ag.+ últ.14 días		Casos PCR/Ag.+ últ. 7 días	
					Casos	IA*	Casos	IA*
Abanilla	2021	185	0,5%	9153,9	8	395,8	3	148,4
Abarán	2994	390	1,0%	13026,1	4	133,6	4	133,6
Águilas	8278	824	2,2%	9954,1	0	0,0	0	0,0
Albudeite	357	20	0,1%	5602,2	0	0,0	0	0,0
Alcantarilla	8168	820	2,2%	10039,2	1	12,2	1	12,2
Alcázares, Los	3403	323	0,9%	9491,6	2	58,8	1	29,4
Aledo	321	57	0,2%	17757,0	0	0,0	0	0,0
Alguazas	1806	112	0,3%	6201,6	0	0,0	0	0,0
Alhama de Murcia	4565	447	1,2%	9791,9	1	21,9	1	21,9
Archena	3823	319	0,8%	8344,2	1	26,2	0	0,0
Beniel	2006	172	0,5%	8574,3	0	0,0	0	0,0
Blanca	1525	197	0,5%	12918,0	0	0,0	0	0,0
Bullas	2953	394	1,0%	13342,4	0	0,0	0	0,0
Calasparra	2617	207	0,5%	7909,8	0	0,0	0	0,0
Campos del Río	521	93	0,2%	17850,3	0	0,0	0	0,0
Caravaca de la Cruz	6230	910	2,4%	14606,7	5	80,3	2	32,1
Cartagena	49643	6232	16,5%	12553,6	37	74,5	14	28,2
Cehegín	3908	452	1,2%	11566,0	0	0,0	0	0,0
Ceutí	1928	251	0,7%	13018,7	0	0,0	0	0,0
Cieza	7803	1040	2,8%	13328,2	4	51,3	2	25,6
Fortuna	2036	121	0,3%	5943,0	4	196,5	3	147,3
Fuente Álamo de Murcia	3022	340	0,9%	11250,8	2	66,2	0	0,0
Jumilla	5084	545	1,4%	10719,9	0	0,0	0	0,0
Librilla	1163	166	0,4%	14273,4	1	86,0	1	86,0
Lorca	19109	2676	7,1%	14003,9	11	57,6	8	41,9
Lorquí	1420	83	0,2%	5845,1	0	0,0	0	0,0
Mazarrón	8581	469	1,2%	5465,6	4	46,6	1	11,7
Molina de Segura	13167	1048	2,8%	7959,3	1	7,6	1	7,6
Moratalla	2448	559	1,5%	22835,0	2	81,7	1	40,8
Mula	3668	396	1,0%	10796,1	2	54,5	1	27,3
Murcia	97365	11478	30,4%	11788,6	41	42,1	24	24,6
Ojós	191	6	0,0%	3141,4	0	0,0	0	0,0
Pliego	970	98	0,3%	10103,1	0	0,0	0	0,0
Puerto Lumbreras	3239	369	1,0%	11392,4	0	0,0	0	0,0
Ricote	437	25	0,1%	5720,8	0	0,0	0	0,0
San Javier	6585	708	1,9%	10751,7	2	30,4	1	15,2
San Pedro del Pinatar	5140	482	1,3%	9377,4	6	116,7	5	97,3
Santomera	2883	336	0,9%	11654,5	0	0,0	0	0,0
Torre-Pacheco	5854	600	1,6%	10249,4	1	17,1	0	0,0
Torres de Cotillas, Las	4186	335	0,9%	8002,9	0	0,0	0	0,0
Totana	5951	763	2,0%	12821,4	4	67,2	3	50,4
Ulea	258	11	0,0%	4263,6	0	0,0	0	0,0
Unión, La	3774	548	1,5%	14520,4	6	159,0	2	53,0
Villanueva del Río Segura	582	59	0,2%	10137,5	0	0,0	0	0,0
Yecla	7596	1093	2,9%	14389,2	3	39,5	1	13,2
Otras CCAA		220	0,6%		0		0	
Desconocido		800	2,1%		2		1	
Región de Murcia	319579	37779	100,0%	11821,5	155	48,5	81	25,3

*IA: Incidencia acumulada x100.000 habitantes

Fuente: Servicio de Epidemiología, Dirección General de Salud Pública y Adicciones



Tabla 3. Casos confirmados COVID-19 a partir de 60 años desde 1 abril 2022 y zona básica de pertenencia. Región de Murcia

Zona Básica Salud	Población	Casos PCR/Ag.+ acum.	IA*	Casos PCR/Ag.+ últ.14 días		Casos PCR/Ag.+ últ. 7 días	
				Casos	IA*	Casos	IA*
Abanilla	2021	178	8807,5	8	395,8	3	148,4
Abarán	2994	362	12090,8	4	133,6	4	133,6
Águilas / Norte	4578	377	8235,0	0	0,0	0	0,0
Águilas / Sur	3727	384	10303,2	0	0,0	0	0,0
Alcantarilla / Casco	3639	398	10937,1	2	55,0	1	27,5
Alcantarilla / Sangonera	5877	476	8099,4	0	0,0	0	0,0
Alguazas	1806	111	6146,2	0	0,0	0	0,0
Alhama de Murcia	4565	414	9069,0	1	21,9	1	21,9
Archena	5291	389	7352,1	1	18,9	0	0,0
Beniel	2006	165	8225,3	0	0,0	0	0,0
Blanca	1525	180	11803,3	0	0,0	0	0,0
Bullas	2953	372	12597,4	0	0,0	0	0,0
Calasparra	2725	206	7559,6	0	0,0	0	0,0
Caravaca	4801	707	14726,1	2	41,7	1	20,8
Caravaca / Barranda	1505	178	11827,2	3	199,3	1	66,4
Cartagena / Casco Antiguo	5100	685	13431,4	4	78,4	2	39,2
Cartagena / Este	6363	614	9649,5	3	47,1	2	31,4
Cartagena / Isaac Peral	5170	572	11063,8	6	116,1	3	58,0
Cartagena / Los Barreros	2269	264	11635,1	1	44,1	0	0,0
Cartagena / Los Dolores	3631	515	14183,4	0	0,0	0	0,0
Cartagena / Mar Menor	3921	334	8518,2	3	76,5	2	51,0
Cartagena / Molinos Marfagones	3441	429	12467,3	1	29,1	0	0,0
Cartagena / Oeste	6760	856	12662,7	3	44,4	1	14,8
Cartagena / Pozo Estrecho	2440	241	9877,0	5	204,9	0	0,0
Cartagena / San Antón	3615	604	16708,2	2	55,3	1	27,7
Cartagena / Santa Ana	3214	366	11387,7	4	124,5	0	0,0
Cartagena / Santa Lucía	1854	199	10733,5	2	107,9	1	53,9
Cartagena / La Manga	1937	202	10428,5	2	103,3	1	51,6
Cehegín	3800	436	11473,7	0	0,0	0	0,0
Ceutí	1928	238	12344,4	0	0,0	0	0,0
Cieza / Este	3387	483	14260,4	1	29,5	0	0,0
Cieza / Oeste	4416	496	11231,9	3	67,9	2	45,3
Fortuna	2036	101	4960,7	3	147,3	3	147,3
Fuente Álamo	3022	329	10886,8	2	66,2	0	0,0
Jumilla	5084	509	10011,8	0	0,0	0	0,0
La Unión	3814	545	14289,5	5	131,1	1	26,2
Librilla	1163	158	13585,6	1	86,0	1	86,0
Lorca / Centro	4040	504	12475,2	1	24,8	1	24,8
Lorca / La Paca	1135	139	12246,7	0	0,0	0	0,0
Lorca / San Diego	2905	559	11672,6	6	125,3	5	104,4
Lorca / San José	4878	739	15149,7	3	61,5	2	41,0
Lorca / Sutullena	3484	538	15442,0	1	28,7	0	0,0
Lorca San Cristóbal**	1884						
Lorquí	1420	75	5281,7	0	0,0	0	0,0
Los Alcázares	3403	278	8169,3	2	58,8	1	29,4
Mazarrón	5793	284	4902,5	4	69,0	1	17,3
Mazarrón / Puerto	3317	161	4853,8	1	30,1	1	30,1



Tabla 3. Casos confirmados COVID-19 a partir de 60 años desde 1 abril 2022 y zona básica de pertenencia. (Continuación)

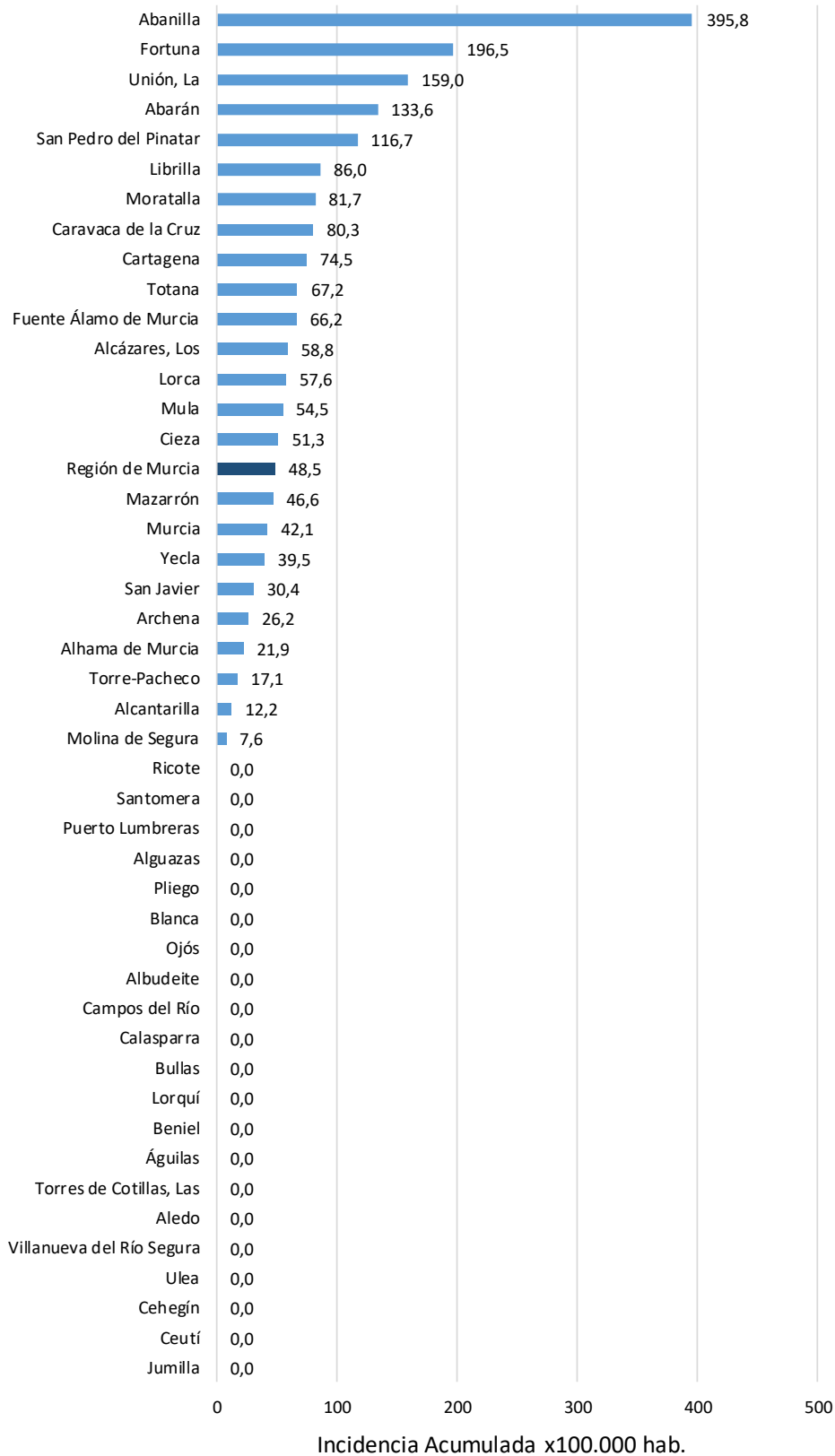
Zona Básica Salud	Población	Casos PCR/Ag.+ acum.	IA*	Casos PCR/Ag.+ últ.14 días		Casos PCR/Ag.+ últ. 7 días	
				Casos	IA*	Casos	IA*
Molina / Este	4240	157	3702,8	0	0,0	0	0,0
Molina / Norte	4710	386	8195,3	0	0,0	0	0,0
Molina / Sur	4217	443	10505,1	1	23,7	1	23,7
Moratalla	2372	538	22681,3	2	84,3	1	42,2
Mula	5516	576	10442,3	2	36,3	1	18,1
Murcia / Algezares	2556	314	12284,8	2	78,2	1	39,1
Murcia / Aljucer	1722	196	11382,1	0	0,0	0	0,0
Murcia / Alquerías	2943	288	9785,9	2	68,0	1	34,0
Murcia / Barrio de El Carmen	3606	447	12396,0	2	55,5	0	0,0
Murcia / Beniján	4948	521	10529,5	2	40,4	0	0,0
Murcia / Cabezo de Torres	3816	349	9145,7	2	52,4	2	52,4
Murcia / Campo de Cartagena	2923	191	6534,4	1	34,2	1	34,2
Murcia / Centro	6221	448	7201,4	4	64,3	3	48,2
Murcia / El Palmar	4475	634	14167,6	3	67,0	1	22,3
Murcia / El Ranero	2540	350	13779,5	1	39,4	1	39,4
Murcia / Espinardo	4281	393	9180,1	0	0,0	0	0,0
Murcia / Floridablanca	2828	325	11492,2	0	0,0	0	0,0
Murcia / Infante Juan Manuel	5191	516	9940,3	3	57,8	2	38,5
Murcia / La Alberca	3938	566	14372,8	1	25,4	1	25,4
Murcia / La Ñora	2945	338	11477,1	0	0,0	0	0,0
Murcia / Llano de Brujas	2493	254	10188,5	1	40,1	0	0,0
Murcia / Monteagudo	2675	315	11775,7	1	37,4	0	0,0
Murcia / Nonduermas	2920	316	10821,9	1	34,2	0	0,0
Murcia / Puente Tocinos	3000	315	10500,0	4	133,3	2	66,7
Murcia / San Andrés	7758	805	10376,4	2	25,8	2	25,8
Murcia / Sangonera la Verde	2116	212	10018,9	0	0,0	0	0,0
Murcia / Santa María de Gracia	3490	460	13180,5	3	86,0	3	86,0
Murcia / Santiago El Mayor	4601	486	10562,9	0	0,0	0	0,0
Murcia / Santiago y Zairaiche**	2651						
Murcia / Vista Alegre	3997	758	11401,9	4	60,2	3	45,1
Murcia / Vistabella	4089	414	10124,7	1	24,5	1	24,5
Murcia / Zarandona	1294	116	8964,5	0	0,0	0	0,0
Puerto Lumbreras	3995	422	10563,2	0	0,0	0	0,0
San Javier	5944	478	8041,7	0	0,0	0	0,0
San Pedro del Pinatar	5140	426	8287,9	5	97,3	5	97,3
Santomera	2883	323	11203,6	0	0,0	0	0,0
Torre Pacheco / Este	3024	334	11045,0	1	33,1	0	0,0
Torre Pacheco / Oeste	2830	239	8445,2	0	0,0	0	0,0
Torres de Cotillas	4186	318	7596,8	0	0,0	0	0,0
Totana / Norte	3437	538	15653,2	0	0,0	0	0,0
Totana / Sur	2835	253	8924,2	4	141,1	3	105,8
Yecla / Este	4132	740	17909,0	2	48,4	1	24,2
Yecla / Oeste	3464	319	9209,0	1	28,9	0	0,0
Desconocido		3612		7		3	
Región de Murcia	319579	37779	11821,5	155	48,5	81	25,3

*IA: Incidencia acumulada x100.000 hab. ** Los casos pertenecen a Murcia/Vista Alegre o Lorca/San Diego

Fuente: Servicio de Epidemiología, Dirección General de Salud Pública y Adicciones



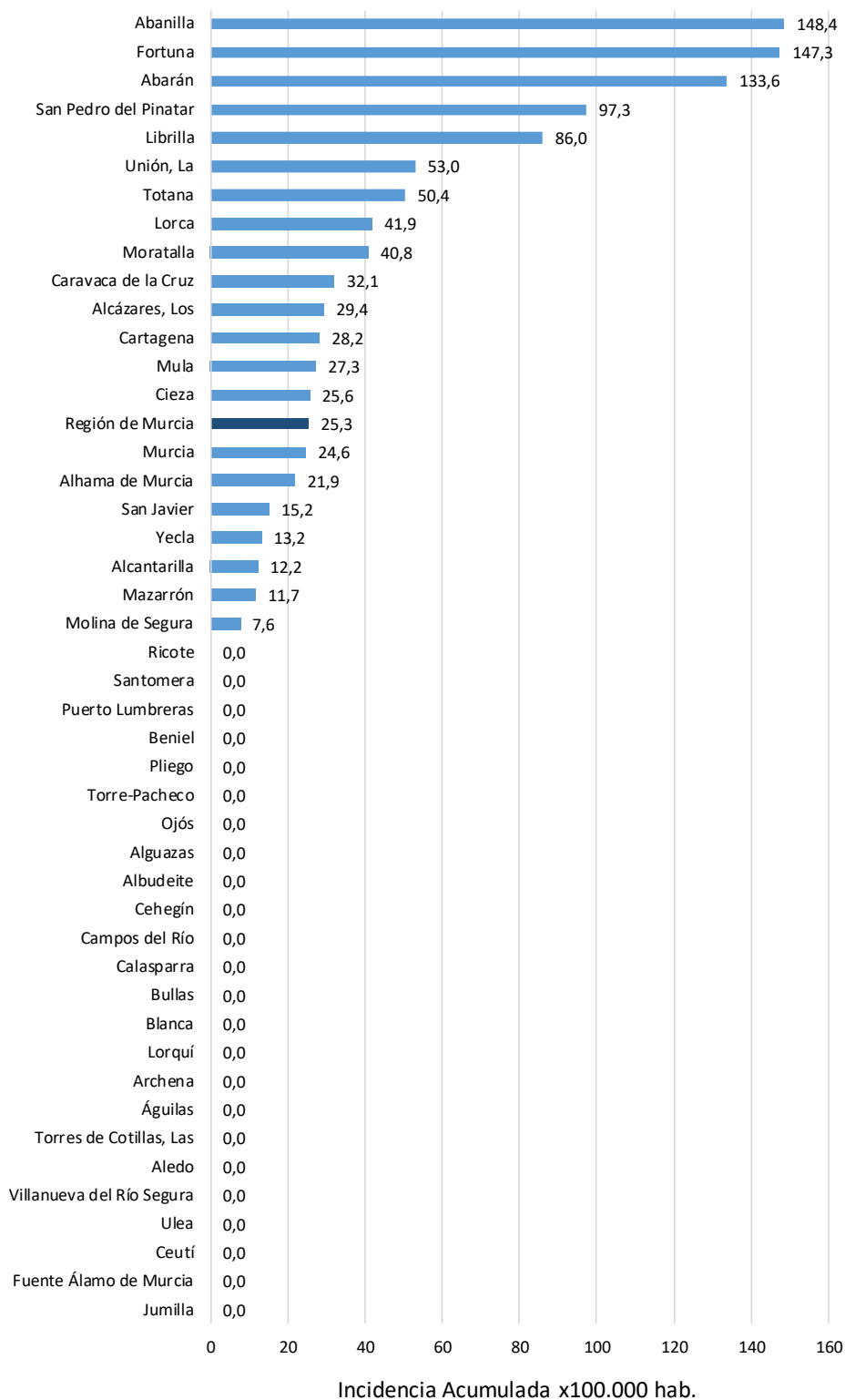
Figura 7. Incidencia acumulada x100.000 hab. a partir de 60 años en los últimos 14 días según municipio de residencia. Región de Murcia



Fuente: Servicio de Epidemiología, Dirección General de Salud Pública y Adicciones



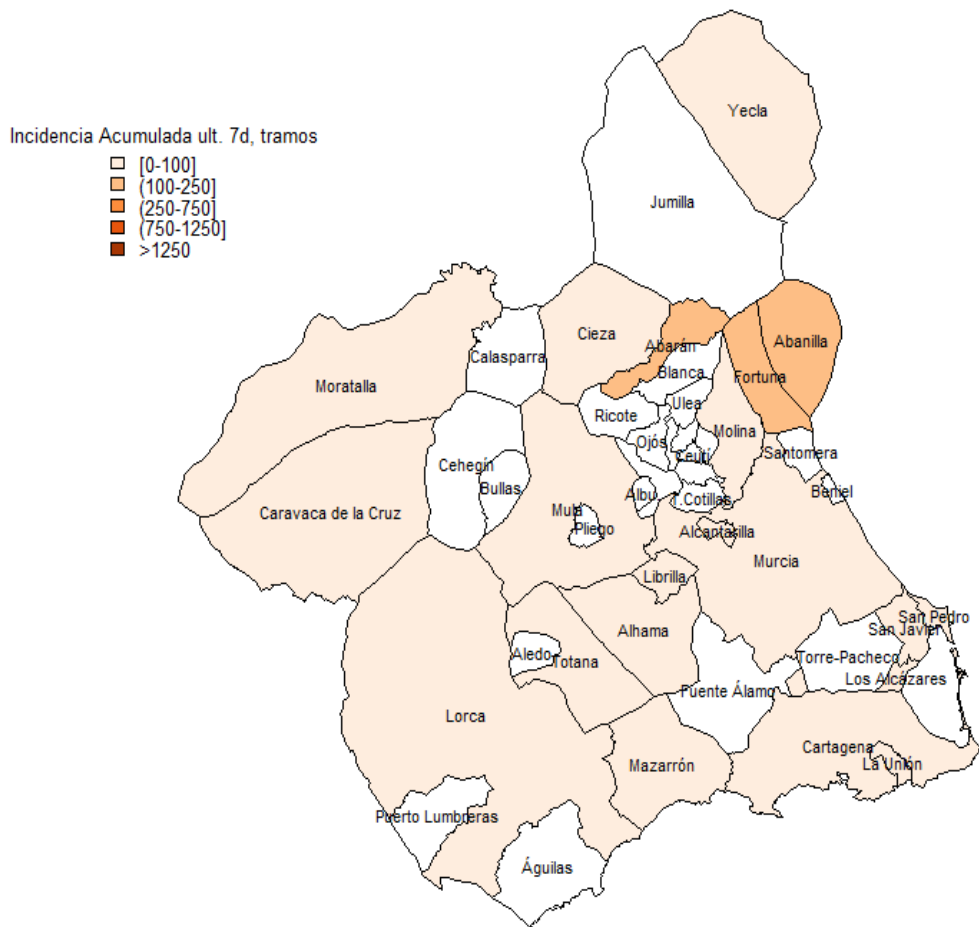
Figura 8. Incidencia acumulada x100.000 hab. a partir de 60 años en los últimos 7 días según municipio de residencia. Región de Murcia



Fuente: Servicio de Epidemiología, Dirección General de Salud Pública y Adicciones



Mapa 1. Incidencia acumulada/100 000 hab. COVID-19 a partir de 60 años últimos 7 días por municipio de residencia. Región de Murcia



Fuente: Servicio de Epidemiología, Dirección General de Salud Pública y Adicciones