

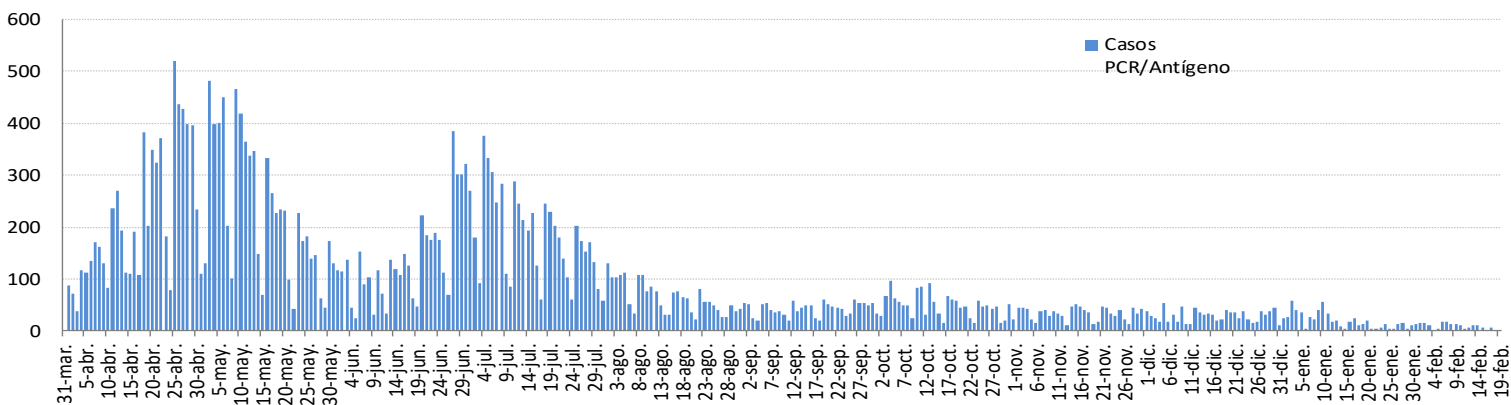


INFORME EPIDEMIOLÓGICO DIARIO COVID-19 EN LA REGIÓN DE MURCIA 20 de febrero de 2023

En la Región de Murcia hasta la fecha se han diagnosticado 465070 casos de COVID-19. Se encuentran hospitalizados **24** pacientes por COVID-19 y de ellos, **3** en la UCI. El número total de fallecidos es de 2525.

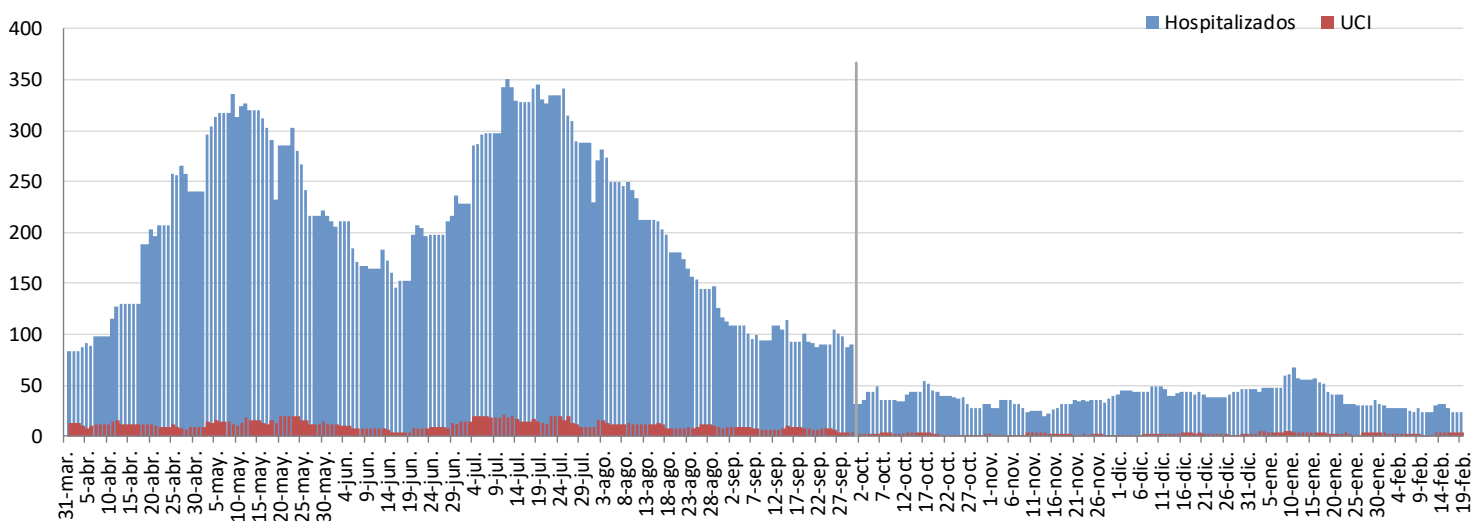
Importante resaltar que los **resultados son provisionales** y deben interpretarse con precaución por ser información dependiente del momento de su extracción. En las siguientes figuras y tablas se presentan con los datos epidemiológicos actualizados.

Figura 1. Número de casos diarios confirmados COVID-19 a partir de 60 años desde 1 de abril de 2022 por fecha de notificación. Región de Murcia.



Fuente: Servicio de Epidemiología. D.G. Salud Pública y Adicciones.

Figura 2. Número de personas que se encuentran hospitalizadas y en UCI diarias por COVID-19 (prevalencia) desde 1 de abril de 2022. Región de Murcia.*

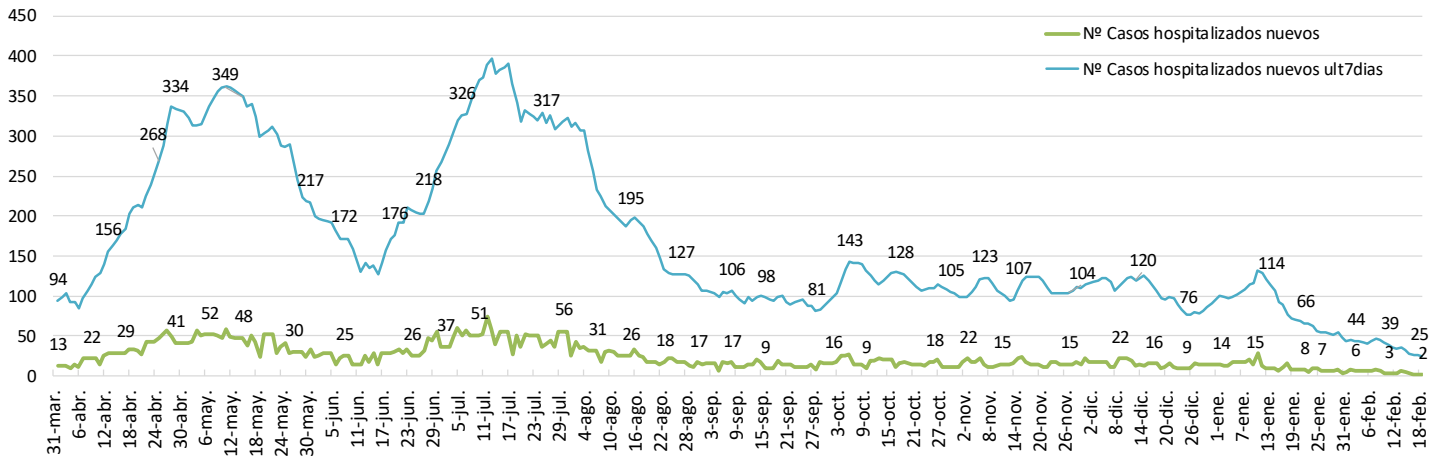


A partir del 1 de octubre 2022 se representan los casos hospitalizados y UCI por causa COVID-19

Fuente: Servicio de Epidemiología. D.G. Salud Pública y Adicciones.

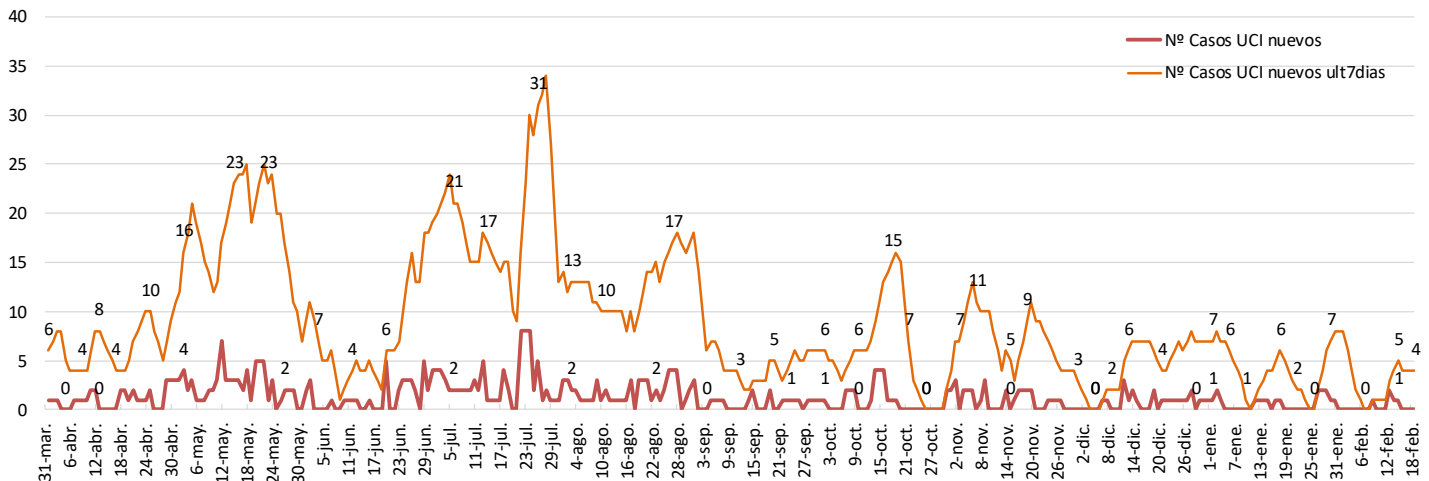


Figura 3. Nº de casos nuevos COVID-19 hospitalizados diarios y acumulados últimos 7 días desde el 1 de abril de 2022. Región de Murcia



A partir del 1 de octubre 2022 se representan los casos hospitalizados y UCI por causa COVID-19
 Fuente: Servicio de Epidemiología. D.G. Salud Pública y Adicciones.

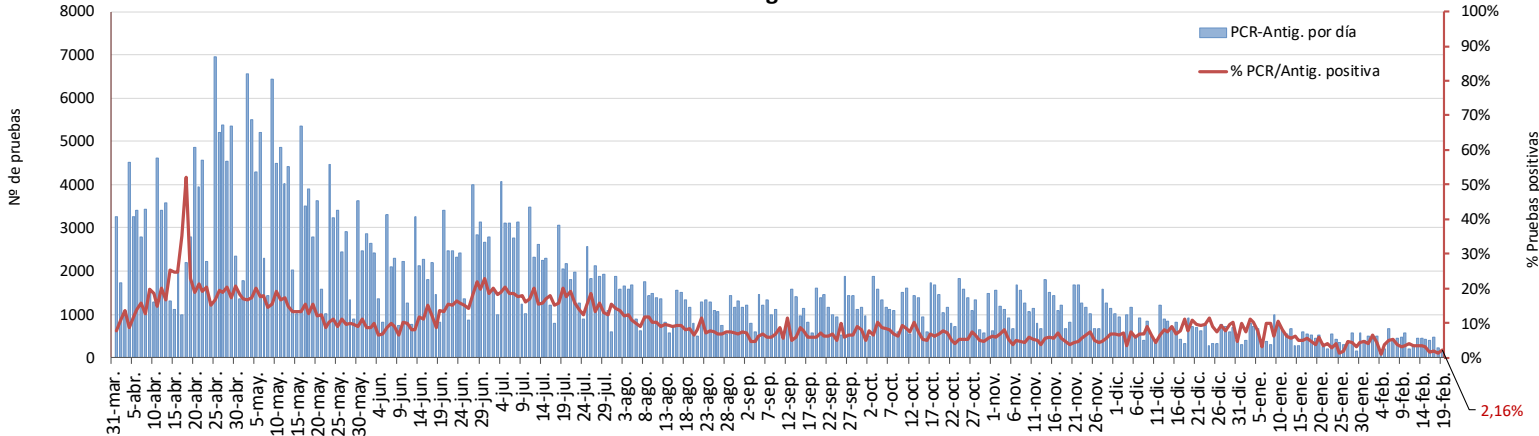
Figura 4. Nº de casos nuevos COVID-19 hospitalizados UCI diarios y acumulados últimos 7 días desde el 1 de abril de 2022. Región de Murcia



A partir del 1 de octubre 2022 se representan los casos hospitalizados y UCI por causa COVID-19
 Fuente: Servicio de Epidemiología. D.G. Salud Pública y Adicciones.

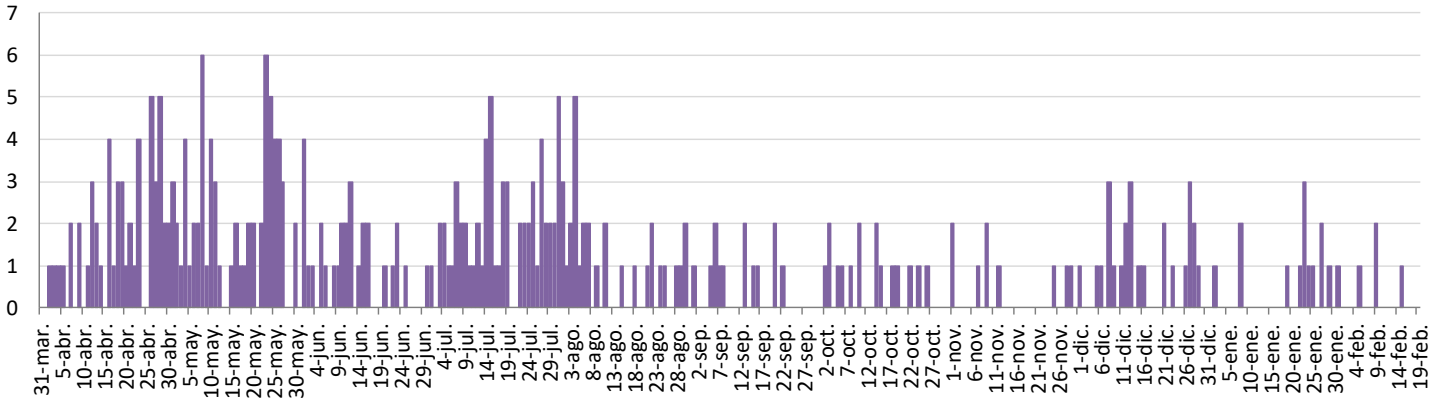


Figura 5. Número de pruebas PCR/Antígeno diarias COVID-19 desde 1 de abril de 2022
 Región de Murcia.



Fuente: Servicio de Epidemiología. D.G. Salud Pública y Adicciones.

Figura 6. Número de fallecidos COVID-19 desde 1 de abril de 2022 confirmados
 por fecha de defunción. Región de Murcia.



Fuente: Servicio de Epidemiología. D.G. Salud Pública y Adicciones.



**Tabla 1. Casos confirmados COVID-19 a partir de 60 años desde 1 abril 2022 por Área.
 Región de Murcia**

Área Salud	Población	Casos PCR/Ag.+ acum.	IA*	Casos PCR/Ag.+ últ.14 días		Casos PCR/Ag.+ últ. 7 días	
				Casos	IA*	Casos	IA*
Área I: Murcia Oeste	56394	5393	9563,1	18	31,9	7	12,4
Área II: Cartagena	65661	6463	9843,0	23	35,0	7	10,7
Área III: Lorca	36898	3980	10786,5	14	37,9	3	8,1
Área IV: Noroeste	18156	2229	12276,9	4	22,0	1	5,5
Área V: Altiplano	12680	1435	11317,0	1	7,9	0	0,0
Área VI: Vega Media del Segura	55864	4439	7946,1	26	46,5	7	12,5
Área VII: : Murcia Este	41263	3876	9393,4	9	21,8	3	7,3
Área VIII: Mar Menor	20341	1584	7787,2	8	39,3	2	9,8
Área IX: Vega Alta del Segura	12322	1333	10818,0	11	89,3	5	40,6
Desconocido		3164		5		2	
Región de Murcia	319579	28503	8918,9	119	37,2	37	11,6

Fuente: Servicio de Epidemiología. D.G. Salud Pública y Adicciones.



Tabla 2. Casos confirmados COVID-19 a partir de 60 años desde 1 abril 2022 por municipio residencia. Región de Murcia

Municipio	Población	Casos PCR/Ag.+ acum.	% Total casos	IA*	Casos PCR/Ag.+ últ.14 días		Casos PCR/Ag.+ últ. 7 días	
					Casos	IA*	Casos	IA*
Abanilla	2021	173	0,5%	8560,1	3	148,4	0	0,0
Abarán	2994	338	1,0%	11289,2	5	167,0	1	33,4
Águilas	8278	760	2,2%	9181,0	2	24,2	2	24,2
Albudeite	357	18	0,1%	5042,0	0	0,0	0	0,0
Alcantarilla	8168	752	2,2%	9206,7	2	24,5	0	0,0
Alcázares, Los	3403	301	0,9%	8845,1	2	58,8	1	29,4
Aledo	321	55	0,2%	17134,0	0	0,0	0	0,0
Alguazas	1806	102	0,3%	5647,8	0	0,0	0	0,0
Alhama de Murcia	4565	387	1,1%	8477,5	1	21,9	0	0,0
Archena	3823	285	0,8%	7454,9	1	26,2	1	26,2
Beniel	2006	152	0,4%	7577,3	0	0,0	0	0,0
Blanca	1525	187	0,6%	12262,3	0	0,0	0	0,0
Bullas	2953	364	1,1%	12326,4	0	0,0	0	0,0
Calasparra	2617	192	0,6%	7336,6	1	38,2	1	38,2
Campos del Río	521	82	0,2%	15739,0	0	0,0	0	0,0
Caravaca de la Cruz	6230	803	2,4%	12889,2	2	32,1	0	0,0
Cartagena	49643	5573	16,4%	11226,2	19	38,3	5	10,1
Cehegín	3908	404	1,2%	10337,8	0	0,0	0	0,0
Ceutí	1928	222	0,7%	11514,5	0	0,0	0	0,0
Cieza	7803	898	2,6%	11508,4	6	76,9	4	51,3
Fortuna	2036	110	0,3%	5402,8	3	147,3	0	0,0
Fuente Álamo de Murcia	3022	311	0,9%	10291,2	0	0,0	0	0,0
Jumilla	5084	475	1,4%	9343,0	0	0,0	0	0,0
Librilla	1163	139	0,4%	11951,8	1	86,0	0	0,0
Lorca	19109	2356	7,0%	12329,3	9	47,1	1	5,2
Lorquí	1420	76	0,2%	5352,1	1	70,4	1	70,4
Mazarrón	8581	417	1,2%	4859,6	2	23,3	1	11,7
Molina de Segura	13167	959	2,8%	7283,4	2	15,2	1	7,6
Moratalla	2448	537	1,6%	21936,3	1	40,8	0	0,0
Mula	3668	353	1,0%	9623,8	3	81,8	2	54,5
Murcia	97365	10324	30,5%	10603,4	37	38,0	13	13,4
Ojós	191	6	0,0%	3141,4	0	0,0	0	0,0
Pliego	970	88	0,3%	9072,2	0	0,0	0	0,0
Puerto Lumbreras	3239	304	0,9%	9385,6	0	0,0	0	0,0
Ricote	437	19	0,1%	4347,8	0	0,0	0	0,0
San Javier	6585	636	1,9%	9658,3	2	30,4	1	15,2
San Pedro del Pinatar	5140	437	1,3%	8501,9	5	97,3	0	0,0
Santomera	2883	309	0,9%	10718,0	0	0,0	0	0,0
Torre-Pacheco	5854	534	1,6%	9122,0	0	0,0	0	0,0
Torres de Cotillas, Las	4186	304	0,9%	7262,3	0	0,0	0	0,0
Totana	5951	703	2,1%	11813,1	3	50,4	0	0,0
Ulea	258	10	0,0%	3876,0	0	0,0	0	0,0
Unión, La	3774	500	1,5%	13248,5	3	79,5	1	26,5
Villanueva del Río Segura	582	56	0,2%	9622,0	0	0,0	0	0,0
Yecla	7596	1015	3,0%	13362,3	1	13,2	0	0,0
Otras CCAA		205	0,6%		0		0	
Desconocido		665	2,0%		2		1	
Región de Murcia	319579	33896	100,0%	10606,5	119	37,2	37	11,6

*IA: Incidencia acumulada x100.000 habitantes

Fuente: Servicio de Epidemiología, Dirección General de Salud Pública y Adicciones



Tabla 3. Casos confirmados COVID-19 a partir de 60 años desde 1 abril 2022 y zona básica de pertenencia. Región de Murcia

Zona Básica Salud	Población	Casos PCR/Ag.+ acum.	IA*	Casos PCR/Ag.+ últ.14 días		Casos PCR/Ag.+ últ. 7 días	
				Casos	IA*	Casos	IA*
Abanilla	2021	167	8263,2	3	148,4	0	0,0
Abarán	2994	313	10454,2	5	167,0	1	33,4
Águilas / Norte	4578	354	7732,6	1	21,8	1	21,8
Águilas / Sur	3727	353	9471,4	1	26,8	1	26,8
Alcantarilla / Casco	3639	367	10085,2	1	27,5	0	0,0
Alcantarilla / Sangonera	5877	433	7367,7	1	17,0	0	0,0
Alguazas	1806	101	5592,5	0	0,0	0	0,0
Alhama de Murcia	4565	359	7864,2	1	21,9	0	0,0
Archena	5291	349	6596,1	1	18,9	1	18,9
Beniel	2006	145	7228,3	0	0,0	0	0,0
Blanca	1525	170	11147,5	0	0,0	0	0,0
Bullas	2953	347	11750,8	0	0,0	0	0,0
Calasparra	2725	190	6972,5	1	36,7	1	36,7
Caravaca	4801	628	13080,6	1	20,8	0	0,0
Caravaca / Barranda	1505	153	10166,1	1	66,4	0	0,0
Cartagena / Casco Antiguo	5100	607	11902,0	2	39,2	0	0,0
Cartagena / Este	6363	543	8533,7	2	31,4	0	0,0
Cartagena / Isaac Peral	5170	522	10096,7	3	58,0	0	0,0
Cartagena / Los Barreros	2269	234	10312,9	1	44,1	1	44,1
Cartagena / Los Dolores	3631	459	12641,1	1	27,5	1	27,5
Cartagena / Mar Menor	3921	301	7676,6	3	76,5	1	25,5
Cartagena / Molinos Marfagones	3441	392	11392,0	0	0,0	0	0,0
Cartagena / Oeste	6760	767	11346,2	2	29,6	1	14,8
Cartagena / Pozo Estrecho	2440	217	8893,4	0	0,0	0	0,0
Cartagena / San Antón	3615	538	14882,4	2	55,3	1	27,7
Cartagena / Santa Ana	3214	333	10360,9	0	0,0	0	0,0
Cartagena / Santa Lucía	1854	180	9708,7	1	53,9	0	0,0
Cartagena / La Manga	1937	178	9189,5	1	51,6	0	0,0
Cehegín	3800	392	10315,8	0	0,0	0	0,0
Ceutí	1928	210	10892,1	0	0,0	0	0,0
Cieza / Este	3387	419	12370,8	0	0,0	0	0,0
Cieza / Oeste	4416	431	9760,0	6	135,9	4	90,6
Fortuna	2036	90	4420,4	3	147,3	0	0,0
Fuente Álamo	3022	300	9927,2	0	0,0	0	0,0
Jumilla	5084	449	8831,6	0	0,0	0	0,0
La Unión	3814	496	13004,7	2	52,4	1	26,2
Librilla	1163	133	11435,9	1	86,0	0	0,0
Lorca / Centro	4040	445	11014,9	1	24,8	0	0,0
Lorca / La Paca	1135	118	10396,5	0	0,0	0	0,0
Lorca / San Diego	2905	496	10357,1	6	125,3	1	20,9
Lorca / San José	4878	651	13345,6	2	41,0	0	0,0
Lorca / Sutullena	3484	480	13777,3	0	0,0	0	0,0
Lorca San Cristóbal**	1884						
Lorquí	1420	68	4788,7	1	70,4	1	70,4
Los Alcázares	3403	258	7581,5	2	58,8	1	29,4
Mazarrón	5793	255	4401,9	1	17,3	0	0,0
Mazarrón / Puerto	3317	141	4250,8	2	60,3	1	30,1



Tabla 3. Casos confirmados COVID-19 a partir de 60 años desde 1 abril 2022 y zona básica de pertenencia. (Continuación)

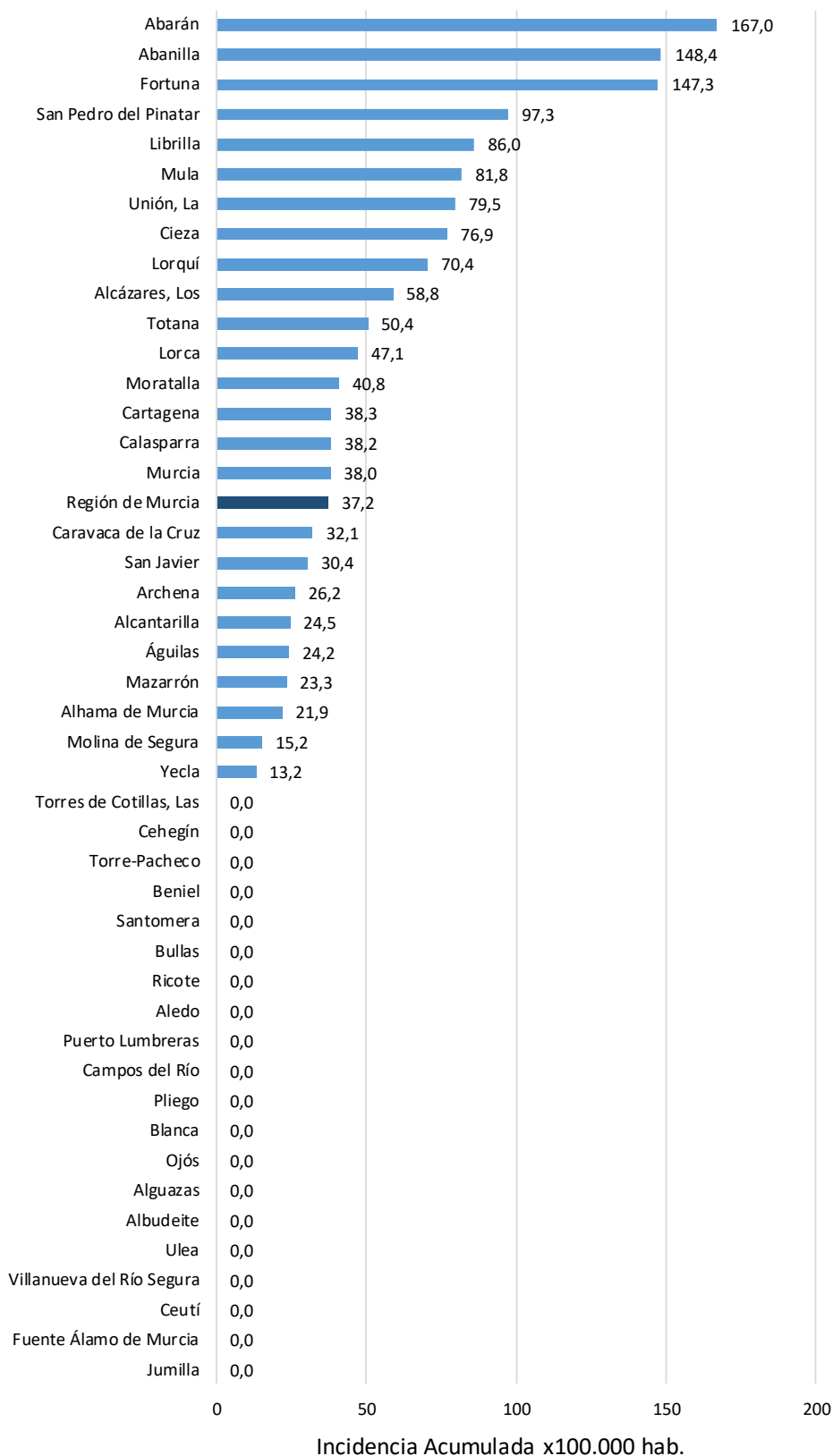
Zona Básica Salud	Población	Casos PCR/Ag.+ acum.	IA*	Casos PCR/Ag.+ últ.14 días		Casos PCR/Ag.+ últ. 7 días	
				Casos	IA*	Casos	IA*
Molina / Este	4240	142	3349,1	0	0,0	0	0,0
Molina / Norte	4710	343	7282,4	0	0,0	0	0,0
Molina / Sur	4217	414	9817,4	2	47,4	1	23,7
Moratalla	2372	519	21880,3	1	42,2	0	0,0
Mula	5516	513	9300,2	3	54,4	2	36,3
Murcia / Algezares	2556	278	10876,4	4	156,5	3	117,4
Murcia / Aljucer	1722	177	10278,7	2	116,1	2	116,1
Murcia / Alquerías	2943	260	8834,5	1	34,0	0	0,0
Murcia / Barrio de El Carmen	3606	398	11037,2	0	0,0	0	0,0
Murcia / Beniaján	4948	451	9114,8	2	40,4	2	40,4
Murcia / Cabezo de Torres	3816	319	8359,5	2	52,4	0	0,0
Murcia / Campo de Cartagena	2923	161	5508,0	1	34,2	0	0,0
Murcia / Centro	6221	410	6590,6	5	80,4	2	32,1
Murcia / El Palmar	4475	570	12737,4	1	22,3	0	0,0
Murcia / El Ranero	2540	318	12519,7	2	78,7	1	39,4
Murcia / Espinardo	4281	348	8128,9	0	0,0	0	0,0
Murcia / Floridablanca	2828	288	10183,9	0	0,0	0	0,0
Murcia / Infante Juan Manuel	5191	450	8668,8	2	38,5	0	0,0
Murcia / La Alberca	3938	516	13103,1	1	25,4	0	0,0
Murcia / La Ñora	2945	315	10696,1	0	0,0	0	0,0
Murcia / Llano de Brujas	2493	224	8985,2	1	40,1	1	40,1
Murcia / Monteagudo	2675	277	10355,1	0	0,0	0	0,0
Murcia / Nonduermas	2920	286	9794,5	0	0,0	0	0,0
Murcia / Puente Tocinos	3000	277	9233,3	2	66,7	0	0,0
Murcia / San Andrés	7758	744	9590,1	2	25,8	0	0,0
Murcia / Sangonera la Verde	2116	193	9121,0	0	0,0	0	0,0
Murcia / Santa María de Gracia	3490	416	11919,8	3	86,0	0	0,0
Murcia / Santiago El Mayor	4601	444	9650,1	0	0,0	0	0,0
Murcia / Santiago y Zairaiche**	2651						
Murcia / Vista Alegre	3997	697	10484,4	4	60,2	1	15,0
Murcia / Vistabella	4089	366	8950,8	1	24,5	0	0,0
Murcia / Zarandona	1294	105	8114,4	0	0,0	0	0,0
Puerto Lumbreras	3995	352	8811,0	0	0,0	0	0,0
San Javier	5944	430	7234,2	1	16,8	1	16,8
San Pedro del Pinatar	5140	386	7509,7	5	97,3	0	0,0
Santomera	2883	296	10267,1	0	0,0	0	0,0
Torre Pacheco / Este	3024	293	9689,2	0	0,0	0	0,0
Torre Pacheco / Oeste	2830	217	7667,8	0	0,0	0	0,0
Torres de Cotillas	4186	290	6927,9	0	0,0	0	0,0
Totana / Norte	3437	502	14605,8	0	0,0	0	0,0
Totana / Sur	2835	229	8077,6	3	105,8	0	0,0
Yecla / Este	4132	688	16650,5	1	24,2	0	0,0
Yecla / Oeste	3464	298	8602,8	0	0,0	0	0,0
Desconocido		3164		5		2	
Región de Murcia	319579	33896	10606,5	119	37,2	37	11,6

*IA: Incidencia acumulada x100.000 hab. ** Los casos pertenecen a Murcia/Vista Alegre o Lorca/San Diego

Fuente: Servicio de Epidemiología, Dirección General de Salud Pública y Adicciones



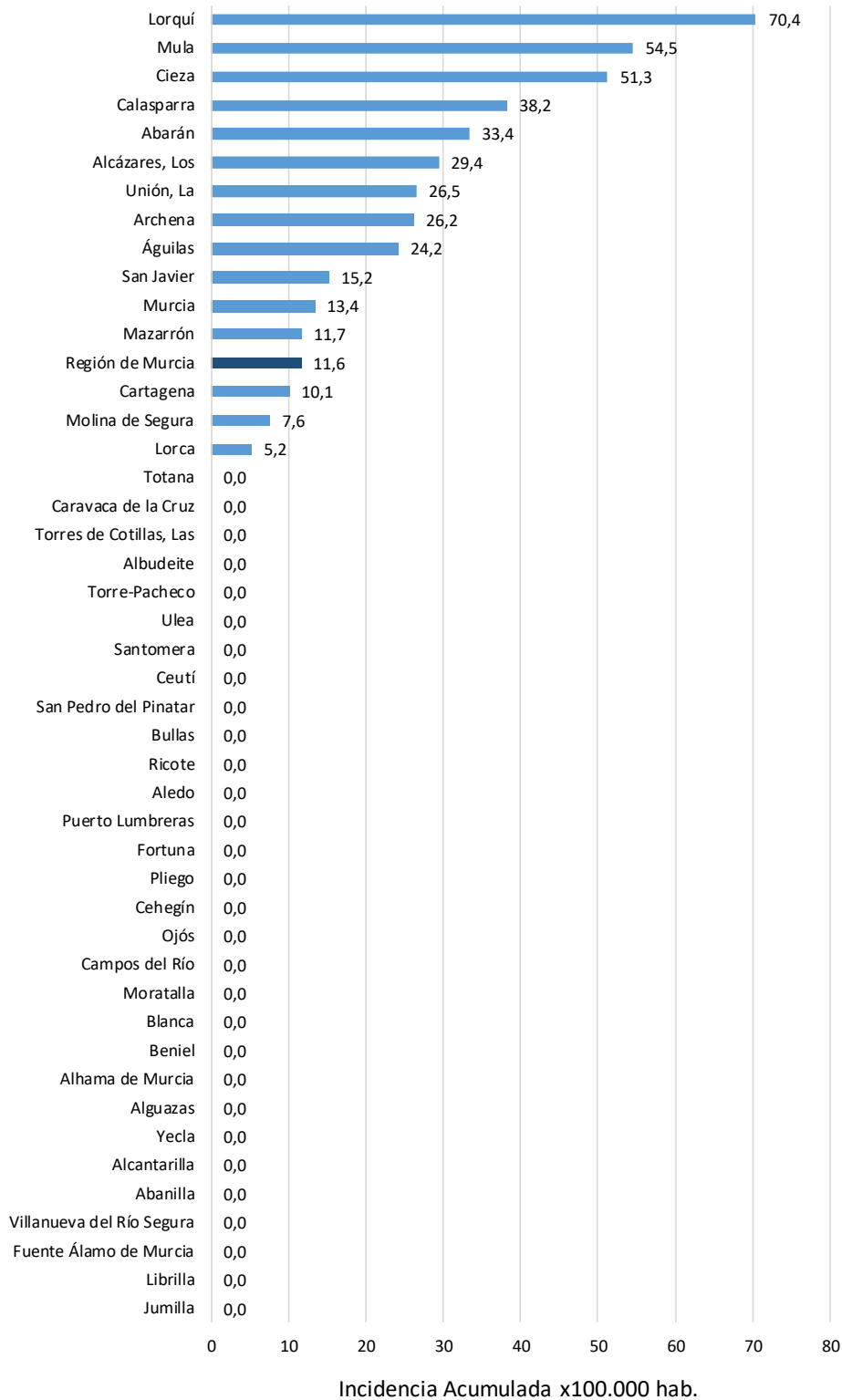
Figura 7. Incidencia acumulada x100.000 hab. a partir de 60 años en los últimos 14 días según municipio de residencia. Región de Murcia



Fuente: Servicio de Epidemiología, Dirección General de Salud Pública y Adicciones



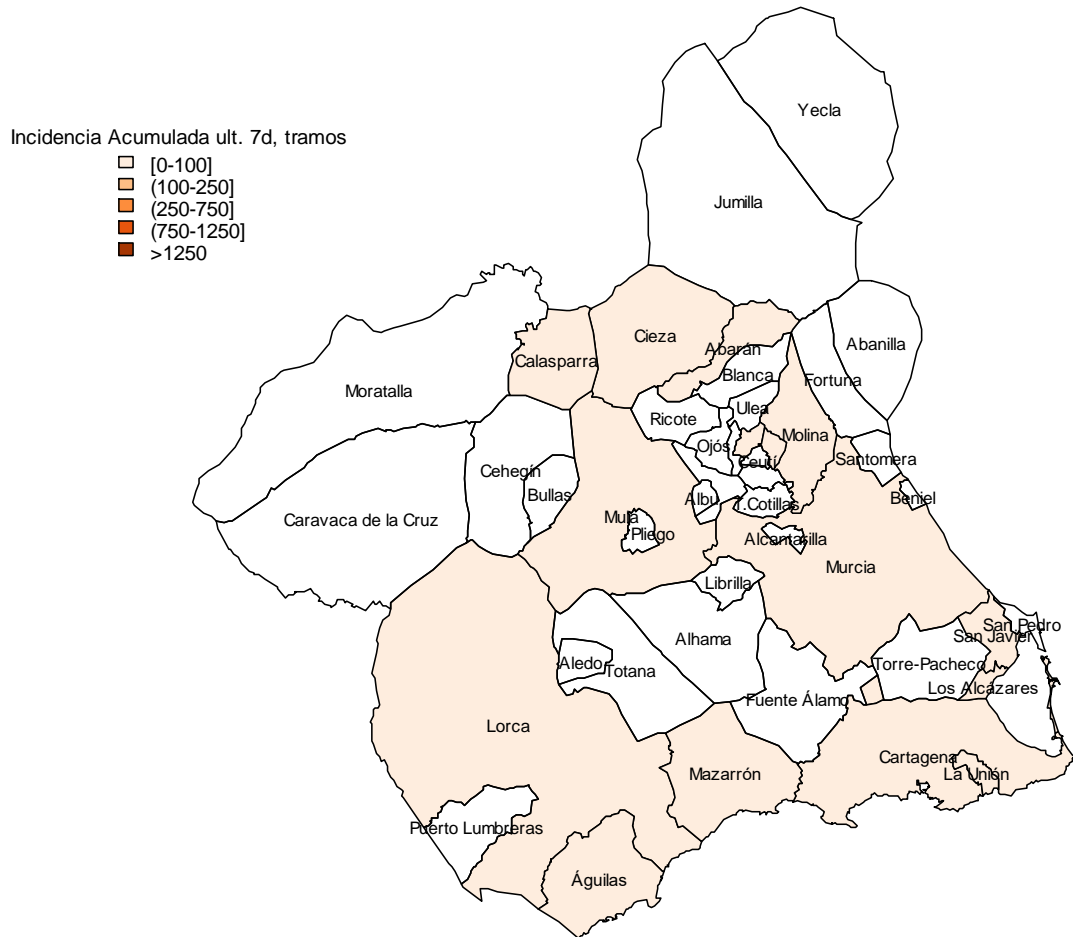
Figura 8. Incidencia acumulada x100.000 hab. a partir de 60 años en los últimos 7 días según municipio de residencia. Región de Murcia



Fuente: Servicio de Epidemiología, Dirección General de Salud Pública y Adicciones



Mapa 1. Incidencia acumulada/100 000 hab. COVID-19 a partir de 60 años últimos 7 días por municipio de residencia. Región de Murcia



Fuente: Servicio de Epidemiología, Dirección General de Salud Pública y Adicciones