

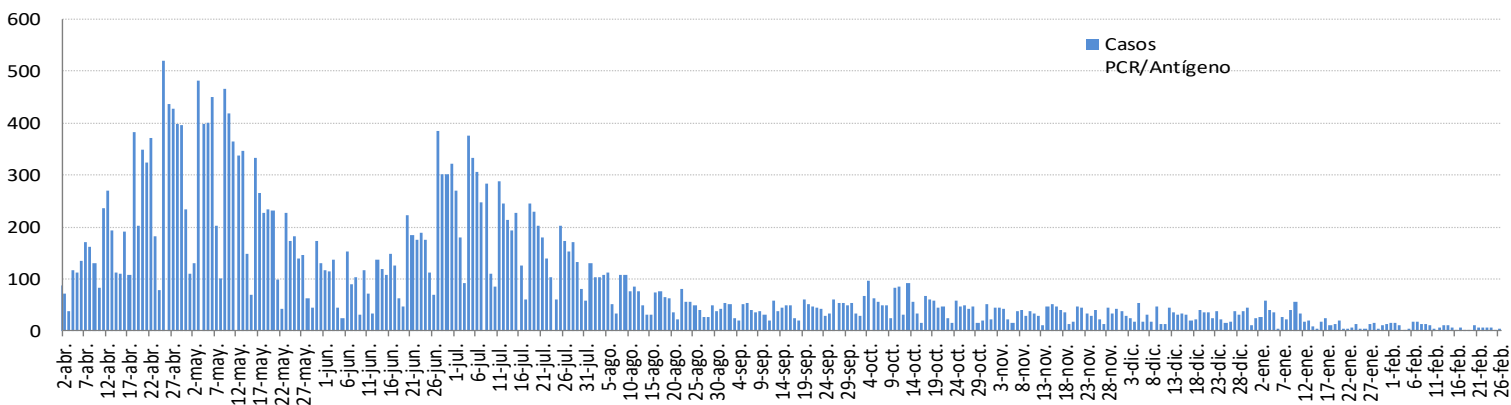


## INFORME EPIDEMIOLÓGICO DIARIO COVID-19 EN LA REGIÓN DE MURCIA 27 de febrero de 2023

En la Región de Murcia hasta la fecha se han diagnosticado 465142 casos de COVID-19. Se encuentran hospitalizados **23** pacientes por COVID-19 y de ellos, **1** en la UCI. El número total de fallecidos es de 2529.

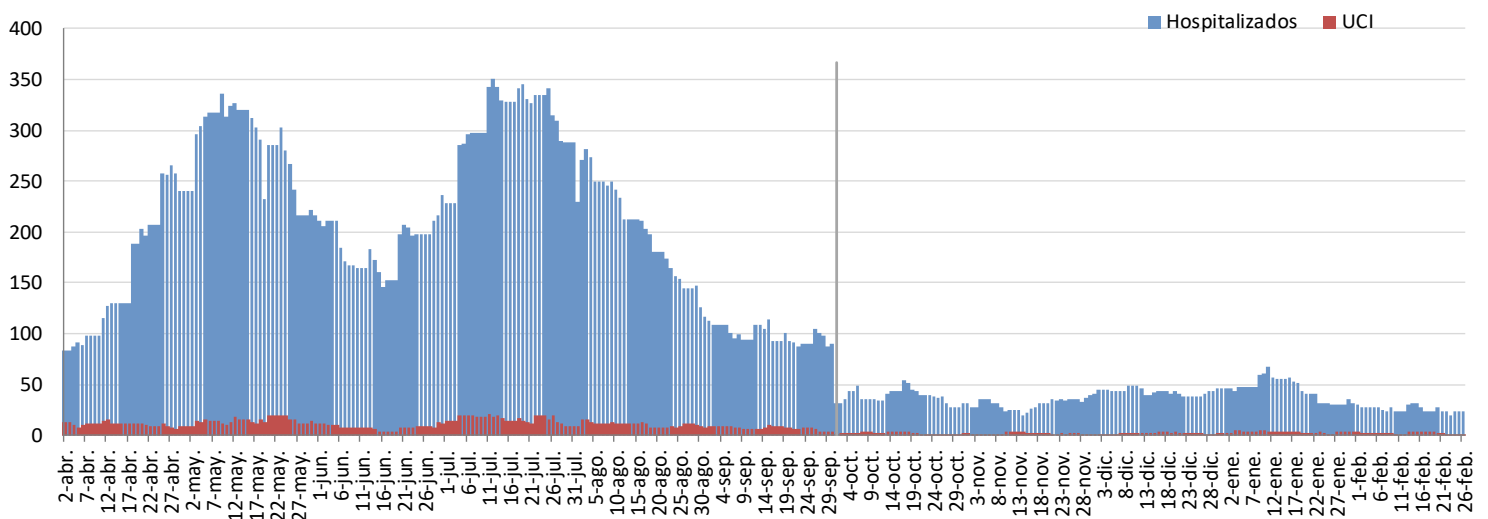
Importante resaltar que los **resultados son provisionales** y deben interpretarse con precaución por ser información dependiente del momento de su extracción. En las siguientes figuras y tablas se presentan con los datos epidemiológicos actualizados.

Figura 1. Número de casos diarios confirmados COVID-19 a partir de 60 años desde 1 de abril de 2022 por fecha de notificación. Región de Murcia.



Fuente: Servicio de Epidemiología. D.G. Salud Pública y Adicciones.

Figura 2. Número de personas que se encuentran hospitalizadas y en UCI diarias por COVID-19 (prevalencia) desde 1 de abril de 2022. Región de Murcia.\*

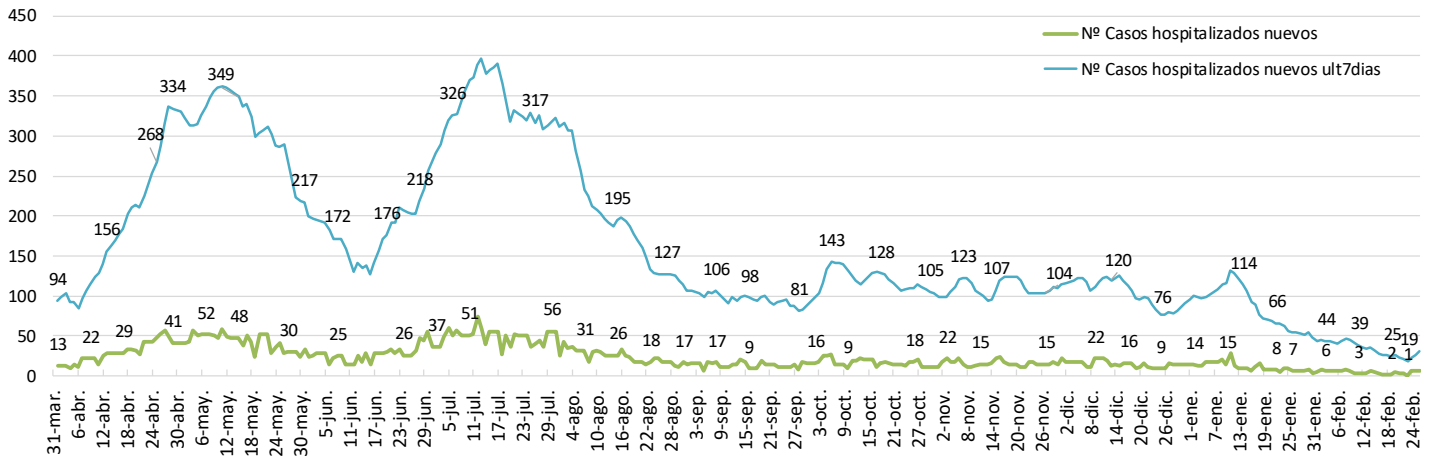


A partir del 1 de octubre 2022 se representan los casos hospitalizados y UCI por causa COVID-19

Fuente: Servicio de Epidemiología. D.G. Salud Pública y Adicciones.

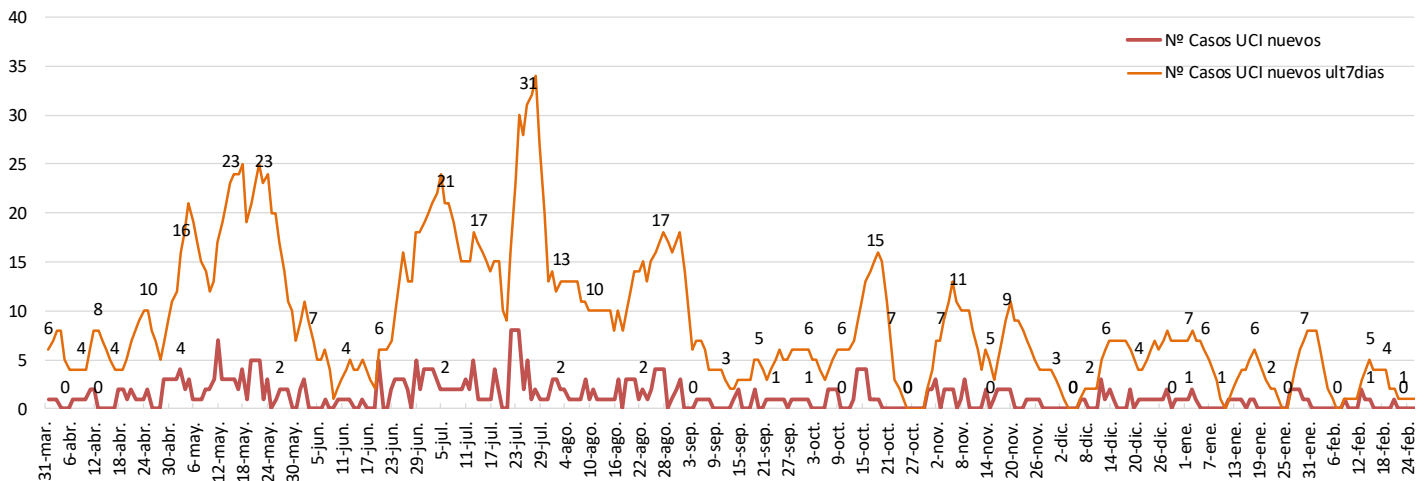


Figura 3. Nº de casos nuevos COVID-19 hospitalizados diarios y acumulados últimos 7 días desde el 1 de abril de 2022. Región de Murcia



A partir del 1 de octubre 2022 se representan los casos hospitalizados y UCI por causa COVID-19  
Fuente: Servicio de Epidemiología. D.G. Salud Pública y Adicciones.

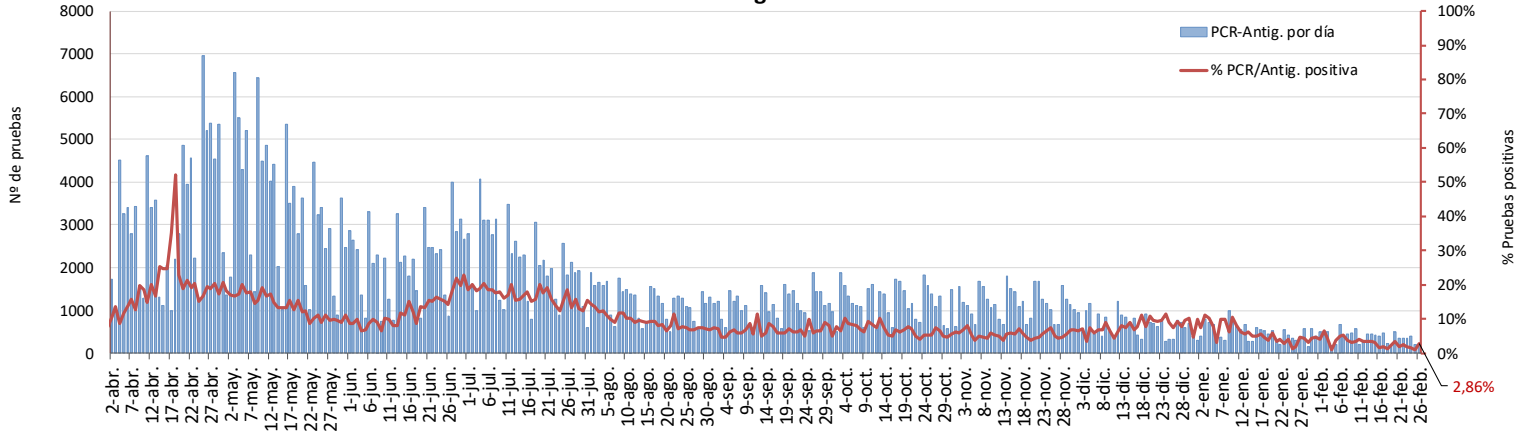
Figura 4. Nº de casos nuevos COVID-19 hospitalizados UCI diarios y acumulados últimos 7 días desde el 1 de abril de 2022. Región de Murcia



A partir del 1 de octubre 2022 se representan los casos hospitalizados y UCI por causa COVID-19  
Fuente: Servicio de Epidemiología. D.G. Salud Pública y Adicciones.

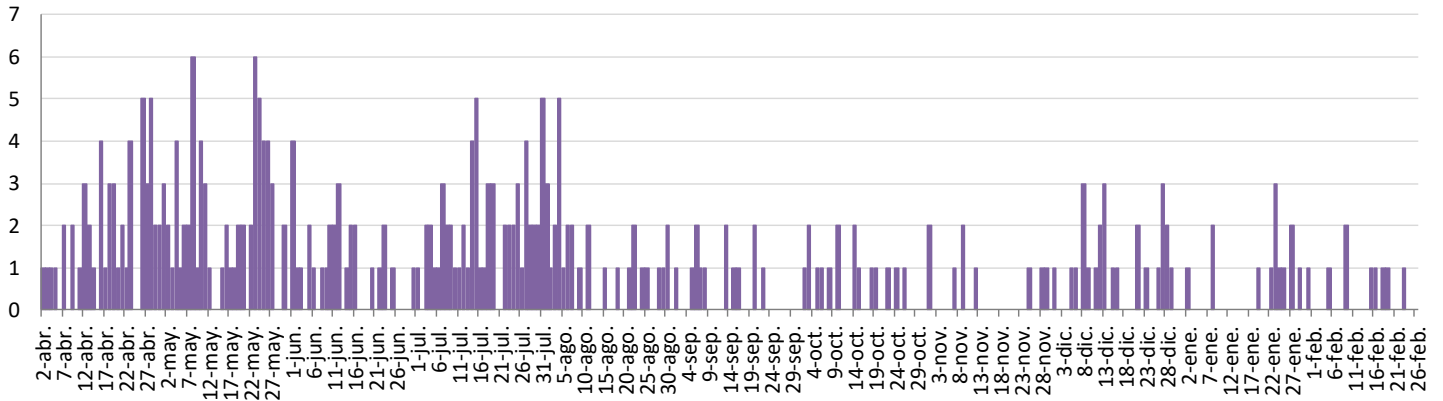


Figura 5. Número de pruebas PCR/Antígeno diarias COVID-19 desde 1 de abril de 2022  
 Región de Murcia.



Fuente: Servicio de Epidemiología. D.G. Salud Pública y Adicciones.

Figura 6. Número de fallecidos COVID-19 desde 1 de abril de 2022 confirmados  
 por fecha de defunción. Región de Murcia.



Fuente: Servicio de Epidemiología. D.G. Salud Pública y Adicciones.



**Tabla 1. Casos confirmados COVID-19 a partir de 60 años desde 1 abril 2022 por Área.  
 Región de Murcia**

Área Salud	Población	Casos PCR/Ag.+ acum.	IA*	Casos PCR/Ag.+ últ.14 días		Casos PCR/Ag.+ últ. 7 días	
				Casos	IA*	Casos	IA*
Área I: Murcia Oeste	56394	5398	9571,9	17	30,1	11	19,5
Área II: Cartagena	65661	6468	9850,6	16	24,4	9	13,7
Área III: Lorca	36898	3977	10778,4	3	8,1	0	0,0
Área IV: Noroeste	18156	2228	12271,4	1	5,5	0	0,0
Área V: Altiplano	12680	1435	11317,0	1	7,9	1	7,9
Área VI: Vega Media del Segura	55864	4441	7949,7	12	21,5	5	9,0
Área VII: : Murcia Este	41263	3874	9388,6	7	17,0	4	9,7
Área VIII: Mar Menor	20341	1586	7797,1	4	19,7	3	14,7
Área IX: Vega Alta del Segura	12322	1270	10306,8	2	16,2	1	8,1
Otras CCAA / Desconocido		3194		15		7	
<b>Región de Murcia</b>	<b>319579</b>	<b>28473</b>	<b>8909,5</b>	<b>78</b>	<b>24,4</b>	<b>41</b>	<b>12,8</b>

Fuente: Servicio de Epidemiología. D.G. Salud Pública y Adicciones.



**Tabla 2. Casos confirmados COVID-19 a partir de 60 años desde 1 abril 2022 por municipio residencia. Región de Murcia**

Municipio	Población	Casos PCR/Ag.+ acum.	% Total casos	IA*	Casos PCR/Ag.+ últ.14 días		Casos PCR/Ag.+ últ. 7 días	
					Casos	IA*	Casos	IA*
Abanilla	2021	173	0,5%	8560,1	0	0,0	0	0,0
Abarán	2994	339	1,0%	11322,6	2	66,8	1	33,4
Águilas	8278	760	2,2%	9181,0	2	24,2	0	0,0
Albudeite	357	18	0,1%	5042,0	0	0,0	0	0,0
Alcantarilla	8168	752	2,2%	9206,7	0	0,0	0	0,0
Alcázares, Los	3403	301	0,9%	8845,1	1	29,4	0	0,0
Aledo	321	55	0,2%	17134,0	0	0,0	0	0,0
Alguazas	1806	103	0,3%	5703,2	1	55,4	1	55,4
Alhama de Murcia	4565	392	1,2%	8587,1	5	109,5	5	109,5
Archena	3823	285	0,8%	7454,9	1	26,2	0	0,0
Beniel	2006	152	0,4%	7577,3	0	0,0	0	0,0
Blanca	1525	187	0,6%	12262,3	0	0,0	0	0,0
Bullas	2953	364	1,1%	12326,4	0	0,0	0	0,0
Calasparra	2617	192	0,6%	7336,6	1	38,2	0	0,0
Campos del Río	521	82	0,2%	15739,0	0	0,0	0	0,0
Caravaca de la Cruz	6230	803	2,4%	12889,2	0	0,0	0	0,0
Cartagena	49643	5582	16,4%	11244,3	14	28,2	9	18,1
Cehegín	3908	404	1,2%	10337,8	0	0,0	0	0,0
Ceutí	1928	222	0,7%	11514,5	0	0,0	0	0,0
Cieza	7803	900	2,7%	11534,0	6	76,9	2	25,6
Fortuna	2036	111	0,3%	5451,9	1	49,1	1	49,1
Fuente Álamo de Murcia	3022	311	0,9%	10291,2	0	0,0	0	0,0
Jumilla	5084	475	1,4%	9343,0	0	0,0	0	0,0
Librilla	1163	139	0,4%	11951,8	0	0,0	0	0,0
Lorca	19109	2356	6,9%	12329,3	1	5,2	0	0,0
Lorquí	1420	76	0,2%	5352,1	1	70,4	0	0,0
Mazarrón	8581	418	1,2%	4871,2	2	23,3	1	11,7
Molina de Segura	13167	961	2,8%	7298,5	3	22,8	2	15,2
Moratalla	2448	537	1,6%	21936,3	0	0,0	0	0,0
Mula	3668	354	1,0%	9651,0	3	81,8	1	27,3
Murcia	97365	10334	30,5%	10613,7	24	24,6	11	11,3
Ojós	191	6	0,0%	3141,4	0	0,0	0	0,0
Pliego	970	88	0,3%	9072,2	0	0,0	0	0,0
Puerto Lumbreras	3239	304	0,9%	9385,6	0	0,0	0	0,0
Ricote	437	19	0,1%	4347,8	0	0,0	0	0,0
San Javier	6585	636	1,9%	9658,3	1	15,2	0	0,0
San Pedro del Pinatar	5140	440	1,3%	8560,3	3	58,4	3	58,4
Santomera	2883	309	0,9%	10718,0	0	0,0	0	0,0
Torre-Pacheco	5854	534	1,6%	9122,0	0	0,0	0	0,0
Torres de Cotillas, Las	4186	304	0,9%	7262,3	0	0,0	0	0,0
Totana	5951	704	2,1%	11829,9	0	0,0	0	0,0
Ulea	258	10	0,0%	3876,0	0	0,0	0	0,0
Unión, La	3774	500	1,5%	13248,5	1	26,5	0	0,0
Villanueva del Río Segura	582	56	0,2%	9622,0	0	0,0	0	0,0
Yecla	7596	1016	3,0%	13375,5	1	13,2	1	13,2
Otras CCAA		205	0,6%		0		0	
Desconocido		668	2,0%		4		3	
<b>Región de Murcia</b>	<b>319579</b>	<b>33937</b>	<b>100,0%</b>	<b>10619,3</b>	<b>78</b>	<b>24,4</b>	<b>41</b>	<b>12,8</b>

\*IA: Incidencia acumulada x100.000 habitantes

Fuente: Servicio de Epidemiología, Dirección General de Salud Pública y Adicciones



**Tabla 3. Casos confirmados COVID-19 a partir de 60 años desde 1 abril 2022 y zona básica de pertenencia. Región de Murcia**

Zona Básica Salud	Población	Casos PCR/Ag.+ acum.	IA*	Casos PCR/Ag.+ últ.14 días		Casos PCR/Ag.+ últ. 7 días	
				Casos	IA*	Casos	IA*
Abanilla	2021	167	8263,2	0	0,0	0	0,0
Abarán	2994	314	10487,6	2	66,8	1	33,4
Águilas / Norte	4578	354	7732,6	1	21,8	0	0,0
Águilas / Sur	3727	353	9471,4	1	26,8	0	0,0
Alcantarilla / Casco	3639	367	10085,2	0	0,0	0	0,0
Alcantarilla / Sangonera	5877	432	7350,7	0	0,0	0	0,0
Alguazas	1806	102	5647,8	1	55,4	1	55,4
Alhama de Murcia	4565	364	7973,7	5	109,5	5	109,5
Archena	5291	349	6596,1	1	18,9	0	0,0
Beniel	2006	145	7228,3	0	0,0	0	0,0
Blanca	1525	170	11147,5	0	0,0	0	0,0
Bullas	2953	347	11750,8	0	0,0	0	0,0
Calasparra	2725	189	6935,8	1	36,7	0	0,0
Caravaca	4801	628	13080,6	0	0,0	0	0,0
Caravaca / Barranda	1505	153	10166,1	0	0,0	0	0,0
Cartagena / Casco Antiguo	5100	608	11921,6	1	19,6	1	19,6
Cartagena / Este	6363	544	8549,4	2	31,4	2	31,4
Cartagena / Isaac Peral	5170	521	10077,4	0	0,0	0	0,0
Cartagena / Los Barreros	2269	235	10357,0	2	88,1	1	44,1
Cartagena / Los Dolores	3631	459	12641,1	2	55,1	1	27,5
Cartagena / Mar Menor	3921	301	7676,6	1	25,5	0	0,0
Cartagena / Molinos Marfagones	3441	392	11392,0	0	0,0	0	0,0
Cartagena / Oeste	6760	767	11346,2	2	29,6	1	14,8
Cartagena / Pozo Estrecho	2440	218	8934,4	1	41,0	1	41,0
Cartagena / San Antón	3615	539	14910,1	2	55,3	1	27,7
Cartagena / Santa Ana	3214	333	10360,9	0	0,0	0	0,0
Cartagena / Santa Lucía	1854	180	9708,7	0	0,0	0	0,0
Cartagena / La Manga	1937	178	9189,5	0	0,0	0	0,0
Cehegín	3800	392	10315,8	0	0,0	0	0,0
Ceutí	1928	210	10892,1	0	0,0	0	0,0
Cieza / Este	3387	395	11662,2	0	0,0	0	0,0
Cieza / Oeste	4416	391	8854,2	0	0,0	0	0,0
Fortuna	2036	90	4420,4	1	49,1	1	49,1
Fuente Álamo	3022	300	9927,2	0	0,0	0	0,0
Jumilla	5084	449	8831,6	0	0,0	0	0,0
La Unión	3814	496	13004,7	1	26,2	0	0,0
Librilla	1163	133	11435,9	0	0,0	0	0,0
Lorca / Centro	4040	445	11014,9	0	0,0	0	0,0
Lorca / La Paca	1135	118	10396,5	0	0,0	0	0,0
Lorca / San Diego	2905	494	10315,3	1	20,9	0	0,0
Lorca / San José	4878	650	13325,1	0	0,0	0	0,0
Lorca / Sutullena	3484	480	13777,3	0	0,0	0	0,0
Lorca San Cristóbal**	1884						
Lorquí	1420	68	4788,7	1	70,4	0	0,0
Los Alcázares	3403	257	7552,2	0	0,0	0	0,0
Mazarrón	5793	256	4419,1	1	17,3	1	17,3
Mazarrón / Puerto	3317	141	4250,8	1	30,1	0	0,0



**Tabla 3. Casos confirmados COVID-19 a partir de 60 años desde 1 abril 2022 y zona básica de pertenencia. (Continuación)**

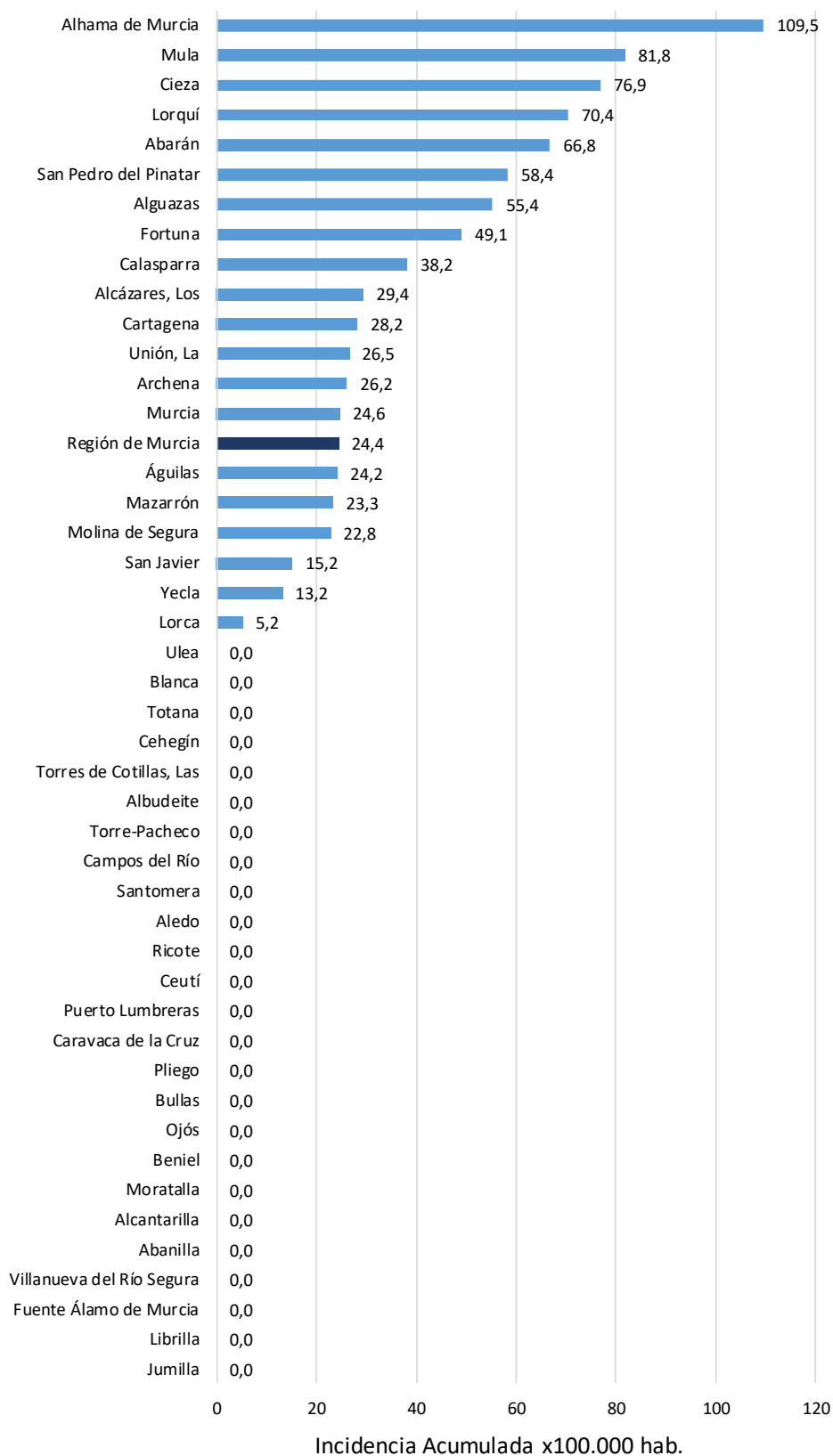
Zona Básica Salud	Población	Casos PCR/Ag.+ acum.	IA*	Casos PCR/Ag.+ últ.14 días		Casos PCR/Ag.+ últ. 7 días	
				Casos	IA*	Casos	IA*
Molina / Este	4240	142	3349,1	0	0,0	0	0,0
Molina / Norte	4710	343	7282,4	0	0,0	0	0,0
Molina / Sur	4217	415	9841,1	2	47,4	1	23,7
Moratalla	2372	519	21880,3	0	0,0	0	0,0
Mula	5516	514	9318,3	3	54,4	1	18,1
Murcia / Algezares	2556	276	10798,1	2	78,2	0	0,0
Murcia / Aljucer	1722	177	10278,7	2	116,1	0	0,0
Murcia / Alquerías	2943	259	8800,5	0	0,0	0	0,0
Murcia / Barrio de El Carmen	3606	397	11009,4	0	0,0	0	0,0
Murcia / Beniján	4948	452	9135,0	3	60,6	1	20,2
Murcia / Cabezo de Torres	3816	319	8359,5	1	26,2	1	26,2
Murcia / Campo de Cartagena	2923	161	5508,0	0	0,0	0	0,0
Murcia / Centro	6221	409	6574,5	2	32,1	0	0,0
Murcia / El Palmar	4475	571	12759,8	1	22,3	1	22,3
Murcia / El Ranero	2540	318	12519,7	1	39,4	0	0,0
Murcia / Espinardo	4281	347	8105,6	0	0,0	0	0,0
Murcia / Floridablanca	2828	289	10219,2	1	35,4	1	35,4
Murcia / Infante Juan Manuel	5191	449	8649,6	0	0,0	0	0,0
Murcia / La Alberca	3938	516	13103,1	1	25,4	1	25,4
Murcia / La Ñora	2945	317	10764,0	2	67,9	2	67,9
Murcia / Llano de Brujas	2493	225	9025,3	2	80,2	1	40,1
Murcia / Monteagudo	2675	277	10355,1	1	37,4	1	37,4
Murcia / Nonduermas	2920	286	9794,5	0	0,0	0	0,0
Murcia / Puente Tocinos	3000	277	9233,3	0	0,0	0	0,0
Murcia / San Andrés	7758	744	9590,1	1	12,9	1	12,9
Murcia / Sangonera la Verde	2116	193	9121,0	0	0,0	0	0,0
Murcia / Santa María de Gracia	3490	416	11919,8	0	0,0	0	0,0
Murcia / Santiago El Mayor	4601	443	9628,3	0	0,0	0	0,0
Murcia / Santiago y Zairaiche**	2651						
Murcia / Vista Alegre	3997	698	10499,4	2	30,1	1	15,0
Murcia / Vistabella	4089	366	8950,8	0	0,0	0	0,0
Murcia / Zarandona	1294	105	8114,4	0	0,0	0	0,0
Puerto Lumbreras	3995	352	8811,0	0	0,0	0	0,0
San Javier	5944	431	7251,0	2	33,6	1	16,8
San Pedro del Pinatar	5140	388	7548,6	2	38,9	2	38,9
Santomera	2883	295	10232,4	0	0,0	0	0,0
Torre Pacheco / Este	3024	293	9689,2	0	0,0	0	0,0
Torre Pacheco / Oeste	2830	217	7667,8	0	0,0	0	0,0
Torres de Cotillas	4186	290	6927,9	0	0,0	0	0,0
Totana / Norte	3437	503	14634,9	0	0,0	0	0,0
Totana / Sur	2835	228	8042,3	0	0,0	0	0,0
Yecla / Este	4132	688	16650,5	1	24,2	1	24,2
Yecla / Oeste	3464	298	8602,8	0	0,0	0	0,0
Otras CCAA / Desconocido		0		15		7	
<b>Región de Murcia</b>	<b>319579</b>	<b>30677</b>	<b>9599,2</b>	<b>78</b>	<b>24,4</b>	<b>41</b>	<b>12,8</b>

\*IA: Incidencia acumulada x100.000 hab. \*\* Los casos pertenecen a Murcia/Vista Alegre o Lorca/San Diego

Fuente: Servicio de Epidemiología, Dirección General de Salud Pública y Adicciones



Figura 7. Incidencia acumulada x100.000 hab. a partir de 60 años en los últimos 14 días según municipio de residencia. Región de Murcia



Fuente: Servicio de Epidemiología, Dirección General de Salud Pública y Adicciones





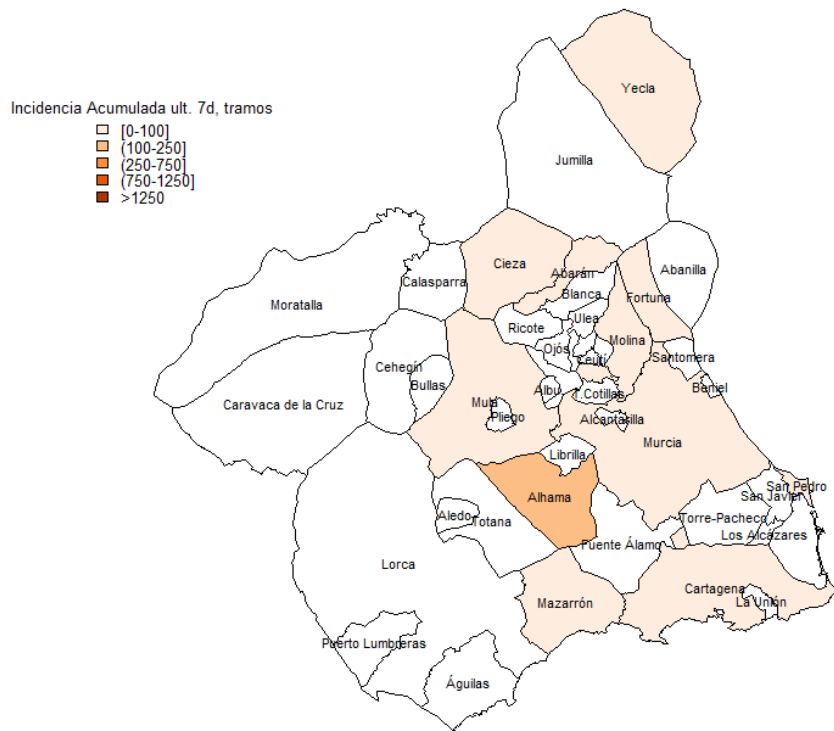
**Figura 8. Incidencia acumulada x100.000 hab. a partir de 60 años en los últimos 7 días según municipio de residencia. Región de Murcia**



Fuente: Servicio de Epidemiología, Dirección General de Salud Pública y Adicciones



### Mapa 1. Incidencia acumulada/100 000 hab. COVID-19 a partir de 60 años últimos 7 días por municipio de residencia. Región de Murcia



Fuente: Servicio de Epidemiología, Dirección General de Salud Pública y Adicciones