

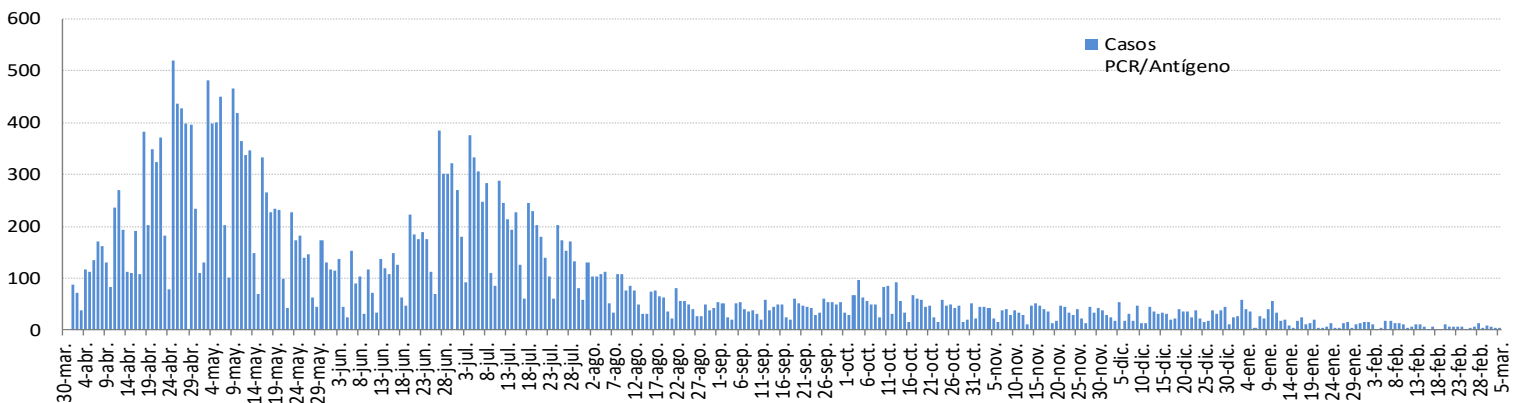


INFORME EPIDEMIOLÓGICO DIARIO COVID-19 EN LA REGIÓN DE MURCIA 6 de marzo de 2023

En la Región de Murcia hasta la fecha se han diagnosticado 465205 casos de COVID-19. Se encuentran hospitalizados **12** pacientes por COVID-19 y de ellos, **1** en la UCI. El número total de fallecidos es de 2531.

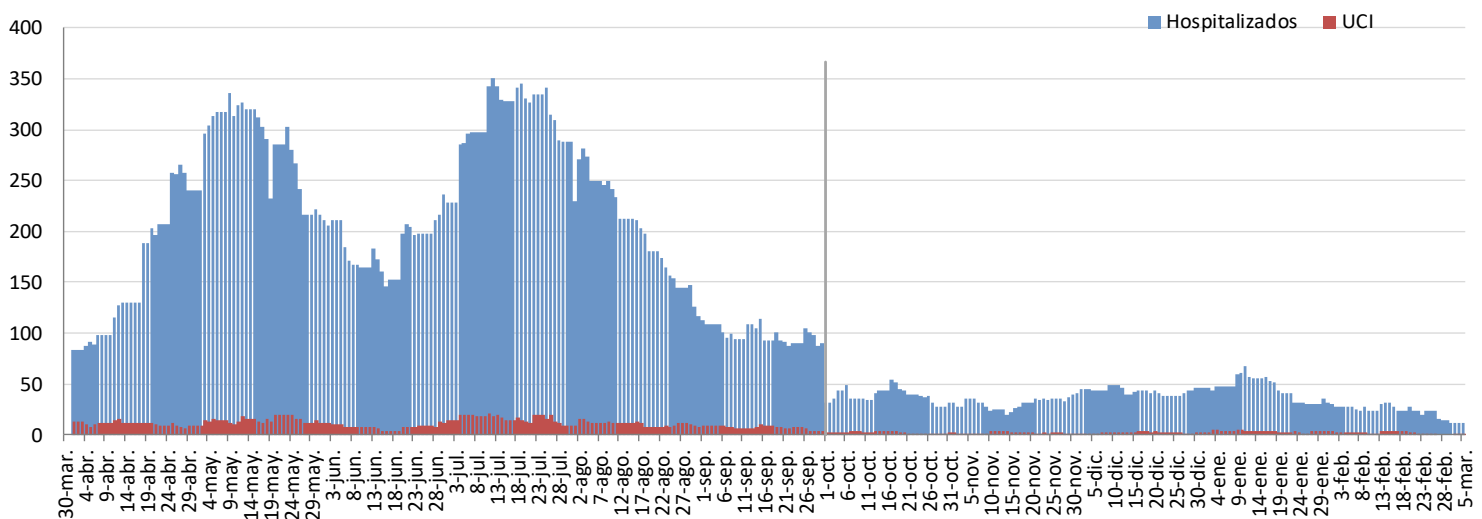
Importante resaltar que los **resultados son provisionales** y deben interpretarse con precaución por ser información dependiente del momento de su extracción. En las siguientes figuras y tablas se presentan con los datos epidemiológicos actualizados.

Figura 1. Número de casos diarios confirmados COVID-19 a partir de 60 años desde 1 de abril de 2022 por fecha de notificación. Región de Murcia.



Fuente: Servicio de Epidemiología. D.G. Salud Pública y Adicciones.

Figura 2. Número de personas que se encuentran hospitalizadas y en UCI diarias por COVID-19 (prevalencia) desde 1 de abril de 2022. Región de Murcia.*

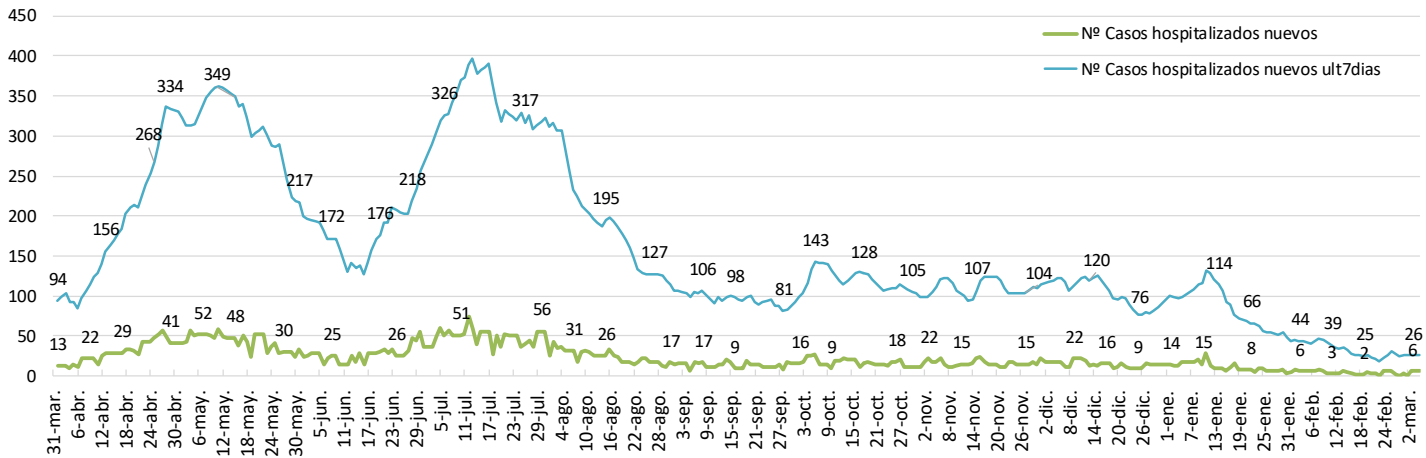


A partir del 1 de octubre 2022 se representan los casos hospitalizados y UCI por causa COVID-19

Fuente: Servicio de Epidemiología. D.G. Salud Pública y Adicciones.

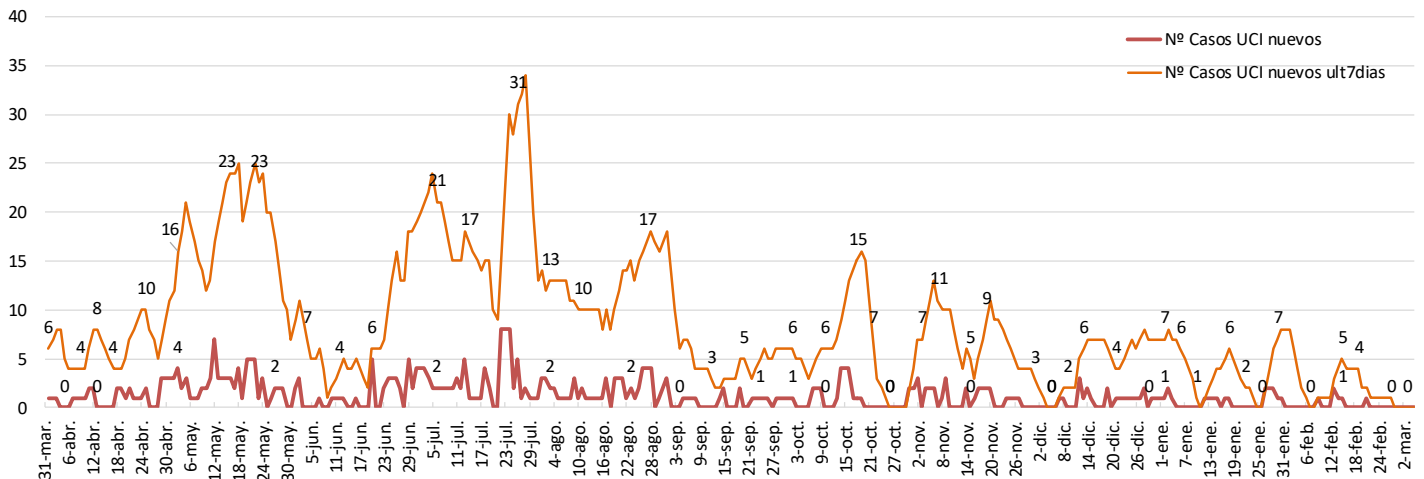


Figura 3. Nº de casos nuevos COVID-19 hospitalizados diarios y acumulados últimos 7 días desde el 1 de abril de 2022. Región de Murcia



A partir del 1 de octubre 2022 se representan los casos hospitalizados y UCI por causa COVID-19
Fuente: Servicio de Epidemiología. D.G. Salud Pública y Adicciones.

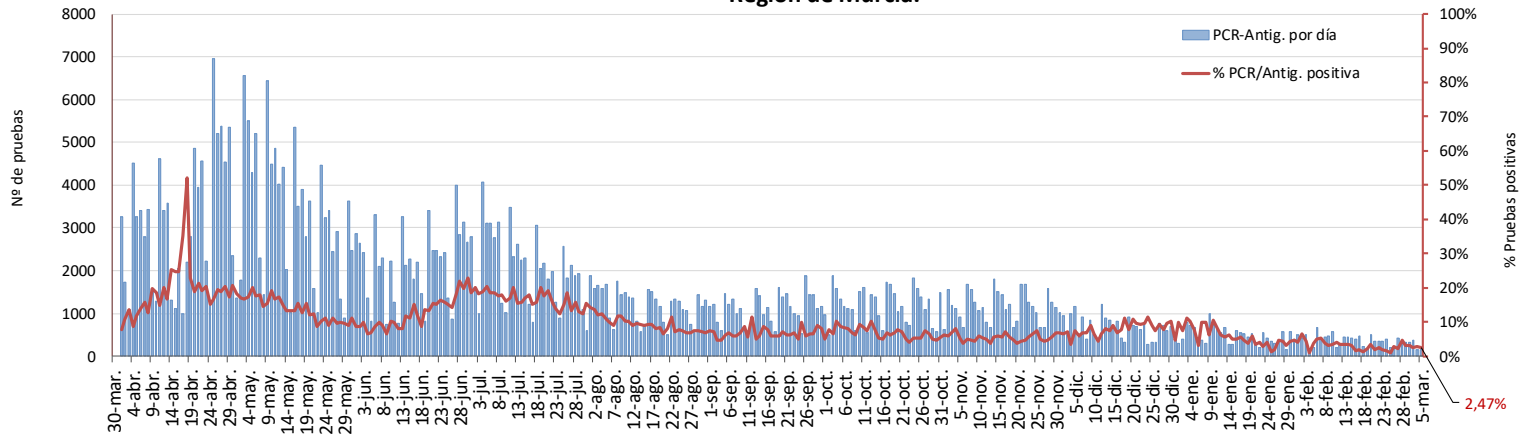
Figura 4. Nº de casos nuevos COVID-19 hospitalizados UCI diarios y acumulados últimos 7 días desde el 1 de abril de 2022. Región de Murcia



A partir del 1 de octubre 2022 se representan los casos hospitalizados y UCI por causa COVID-19
Fuente: Servicio de Epidemiología. D.G. Salud Pública y Adicciones.

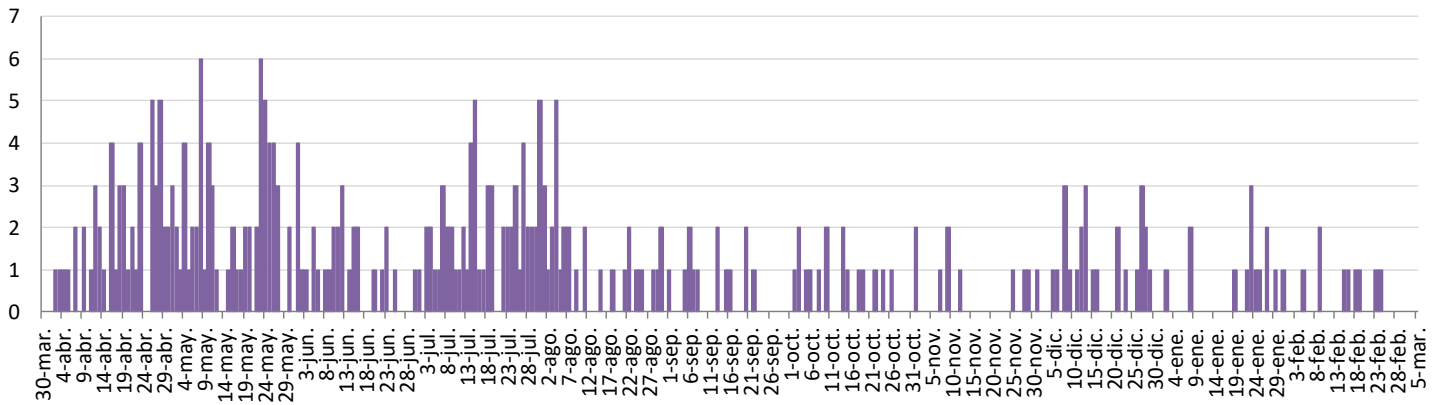


Figura 5. Número de pruebas PCR/Antígeno diarias COVID-19 desde 1 de abril de 2022
Región de Murcia.



Fuente: Servicio de Epidemiología. D.G. Salud Pública y Adicciones.

Figura 6. Número de fallecidos COVID-19 desde 1 de abril de 2022 confirmados
por fecha de defunción. Región de Murcia.



Fuente: Servicio de Epidemiología. D.G. Salud Pública y Adicciones.



**Tabla 1. Casos confirmados COVID-19 a partir de 60 años desde 1 abril 2022 por Área.
 Región de Murcia**

Área Salud	Población	Casos PCR/Ag.+ acum.	IA*	Casos PCR/Ag.+ últ.14 días		Casos PCR/Ag.+ últ. 7 días	
				Casos	IA*	Casos	IA*
Área I: Murcia Oeste	56394	5398	9571,9	13	23,1	2	3,5
Área II: Cartagena	65661	6478	9865,8	23	35,0	14	21,3
Área III: Lorca	36898	3979	10783,8	3	8,1	3	8,1
Área IV: Noroeste	18156	2230	12282,4	3	16,5	3	16,5
Área V: Altiplano	12680	1439	11348,6	5	39,4	4	31,5
Área VI: Vega Media del Segura	55864	4445	7956,8	9	16,1	4	7,2
Área VII: : Murcia Este	41263	3880	9403,1	10	24,2	6	14,5
Área VIII: Mar Menor	20341	1593	7831,5	9	44,2	6	29,5
Área IX: Vega Alta del Segura	12322	1270	10306,8	1	8,1	0	0,0
Otras CCAA / Desconocido		3207		10		3	
Región de Murcia	319579	28521	8924,6	86	26,9	45	14,1

Fuente: Servicio de Epidemiología. D.G. Salud Pública y Adicciones.



Tabla 2. Casos confirmados COVID-19 a partir de 60 años desde 1 abril 2022 por municipio residencia. Región de Murcia

Municipio	Población	Casos PCR/Ag.+ acum.	% Total casos	IA*	Casos PCR/Ag.+ últ.14 días		Casos PCR/Ag.+ últ. 7 días	
					Casos	IA*	Casos	IA*
Abanilla	2021	173	0,5%	8560,1	0	0,0	0	0,0
Abarán	2994	339	1,0%	11322,6	1	33,4	0	0,0
Águilas	8278	759	2,2%	9168,9	0	0,0	0	0,0
Albudeite	357	18	0,1%	5042,0	0	0,0	0	0,0
Alcantarilla	8168	754	2,2%	9231,1	2	24,5	2	24,5
Alcázares, Los	3403	301	0,9%	8845,1	0	0,0	0	0,0
Aledo	321	55	0,2%	17134,0	0	0,0	0	0,0
Alguazas	1806	103	0,3%	5703,2	1	55,4	0	0,0
Alhama de Murcia	4565	392	1,2%	8587,1	5	109,5	0	0,0
Archena	3823	286	0,8%	7481,0	1	26,2	1	26,2
Beniel	2006	153	0,5%	7627,1	1	49,9	1	49,9
Blanca	1525	187	0,6%	12262,3	0	0,0	0	0,0
Bullas	2953	364	1,1%	12326,4	0	0,0	0	0,0
Calasparra	2617	192	0,6%	7336,6	0	0,0	0	0,0
Campos del Río	521	82	0,2%	15739,0	0	0,0	0	0,0
Caravaca de la Cruz	6230	802	2,4%	12873,2	0	0,0	0	0,0
Cartagena	49643	5595	16,5%	11270,5	22	44,3	13	26,2
Cehegín	3908	403	1,2%	10312,2	0	0,0	0	0,0
Ceutí	1928	222	0,7%	11514,5	0	0,0	0	0,0
Cieza	7803	899	2,6%	11521,2	3	38,4	1	12,8
Fortuna	2036	110	0,3%	5402,8	1	49,1	0	0,0
Fuente Álamo de Murcia	3022	311	0,9%	10291,2	0	0,0	0	0,0
Jumilla	5084	476	1,4%	9362,7	1	19,7	1	19,7
Librilla	1163	139	0,4%	11951,8	0	0,0	0	0,0
Lorca	19109	2355	6,9%	12324,0	0	0,0	0	0,0
Lorquí	1420	76	0,2%	5352,1	0	0,0	0	0,0
Mazarrón	8581	417	1,2%	4859,6	1	11,7	0	0,0
Molina de Segura	13167	960	2,8%	7291,0	4	30,4	2	15,2
Moratalla	2448	540	1,6%	22058,8	3	122,5	3	122,5
Mula	3668	354	1,0%	9651,0	1	27,3	0	0,0
Murcia	97365	10328	30,4%	10607,5	19	19,5	8	8,2
Ojós	191	6	0,0%	3141,4	0	0,0	0	0,0
Pliego	970	88	0,3%	9072,2	0	0,0	0	0,0
Puerto Lumbreras	3239	304	0,9%	9385,6	1	30,9	1	30,9
Ricote	437	19	0,1%	4347,8	0	0,0	0	0,0
San Javier	6585	638	1,9%	9688,7	1	15,2	1	15,2
San Pedro del Pinatar	5140	441	1,3%	8579,8	4	77,8	1	19,5
Santomera	2883	309	0,9%	10718,0	1	34,7	1	34,7
Torre-Pacheco	5854	538	1,6%	9190,3	4	68,3	4	68,3
Torres de Cotillas, Las	4186	304	0,9%	7262,3	0	0,0	0	0,0
Totana	5951	705	2,1%	11846,7	1	16,8	1	16,8
Ulea	258	10	0,0%	3876,0	0	0,0	0	0,0
Unión, La	3774	501	1,5%	13275,0	1	26,5	1	26,5
Villanueva del Río Segura	582	56	0,2%	9622,0	0	0,0	0	0,0
Yecla	7596	1019	3,0%	13415,0	4	52,7	3	39,5
Otras CCAA		205	0,6%		0		0	
Desconocido		698	2,1%		3		0	
Región de Murcia	319579	33986	100,0%	10634,6	86	26,9	45	14,1

*IA: Incidencia acumulada x100.000 habitantes

Fuente: Servicio de Epidemiología, Dirección General de Salud Pública y Adicciones



Tabla 3. Casos confirmados COVID-19 a partir de 60 años desde 1 abril 2022 y zona básica de pertenencia. Región de Murcia

Zona Básica Salud	Población	Casos PCR/Ag.+ acum.	IA*	Casos PCR/Ag.+ últ.14 días		Casos PCR/Ag.+ últ. 7 días	
				Casos	IA*	Casos	IA*
Abanilla	2021	167	8263,2	0	0,0	0	0,0
Abarán	2994	314	10487,6	1	33,4	0	0,0
Águilas / Norte	4578	354	7732,6	0	0,0	0	0,0
Águilas / Sur	3727	353	9471,4	0	0,0	0	0,0
Alcantarilla / Casco	3639	368	10112,7	1	27,5	1	27,5
Alcantarilla / Sangonera	5877	433	7367,7	1	17,0	1	17,0
Alguazas	1806	102	5647,8	1	55,4	0	0,0
Alhama de Murcia	4565	364	7973,7	5	109,5	0	0,0
Archena	5291	350	6615,0	1	18,9	1	18,9
Beniel	2006	146	7278,2	1	49,9	1	49,9
Blanca	1525	170	11147,5	0	0,0	0	0,0
Bullas	2953	347	11750,8	0	0,0	0	0,0
Calasparra	2725	188	6899,1	0	0,0	0	0,0
Caravaca	4801	628	13080,6	0	0,0	0	0,0
Caravaca / Barranda	1505	153	10166,1	0	0,0	0	0,0
Cartagena / Casco Antiguo	5100	610	11960,8	3	58,8	2	39,2
Cartagena / Este	6363	545	8565,1	3	47,1	1	15,7
Cartagena / Isaac Peral	5170	520	10058,0	0	0,0	0	0,0
Cartagena / Los Barreros	2269	235	10357,0	2	88,1	1	44,1
Cartagena / Los Dolores	3631	459	12641,1	2	55,1	1	27,5
Cartagena / Mar Menor	3921	301	7676,6	0	0,0	0	0,0
Cartagena / Molinos Marfagones	3441	393	11421,1	1	29,1	1	29,1
Cartagena / Oeste	6760	767	11346,2	1	14,8	0	0,0
Cartagena / Pozo Estrecho	2440	218	8934,4	1	41,0	0	0,0
Cartagena / San Antón	3615	541	14965,4	3	83,0	2	55,3
Cartagena / Santa Ana	3214	334	10392,0	2	62,2	2	62,2
Cartagena / Santa Lucía	1854	182	9816,6	2	107,9	2	107,9
Cartagena / La Manga	1937	179	9241,1	1	51,6	1	51,6
Cehegín	3800	392	10315,8	0	0,0	0	0,0
Ceutí	1928	210	10892,1	0	0,0	0	0,0
Cieza / Este	3387	395	11662,2	0	0,0	0	0,0
Cieza / Oeste	4416	391	8854,2	0	0,0	0	0,0
Fortuna	2036	90	4420,4	1	49,1	0	0,0
Fuente Álamo	3022	300	9927,2	0	0,0	0	0,0
Jumilla	5084	450	8851,3	1	19,7	1	19,7
La Unión	3814	497	13030,9	1	26,2	1	26,2
Librilla	1163	133	11435,9	0	0,0	0	0,0
Lorca / Centro	4040	445	11014,9	0	0,0	0	0,0
Lorca / La Paca	1135	118	10396,5	0	0,0	0	0,0
Lorca / San Diego	2905	494	10315,3	0	0,0	0	0,0
Lorca / San José	4878	650	13325,1	0	0,0	0	0,0
Lorca / Sutullena	3484	481	13806,0	1	28,7	1	28,7
Lorca San Cristóbal**	1884						
Lorquí	1420	68	4788,7	0	0,0	0	0,0
Los Alcázares	3403	257	7552,2	0	0,0	0	0,0
Mazarrón	5793	256	4419,1	1	17,3	0	0,0
Mazarrón / Puerto	3317	141	4250,8	0	0,0	0	0,0



Tabla 3. Casos confirmados COVID-19 a partir de 60 años desde 1 abril 2022 y zona básica de pertenencia. (Continuación)

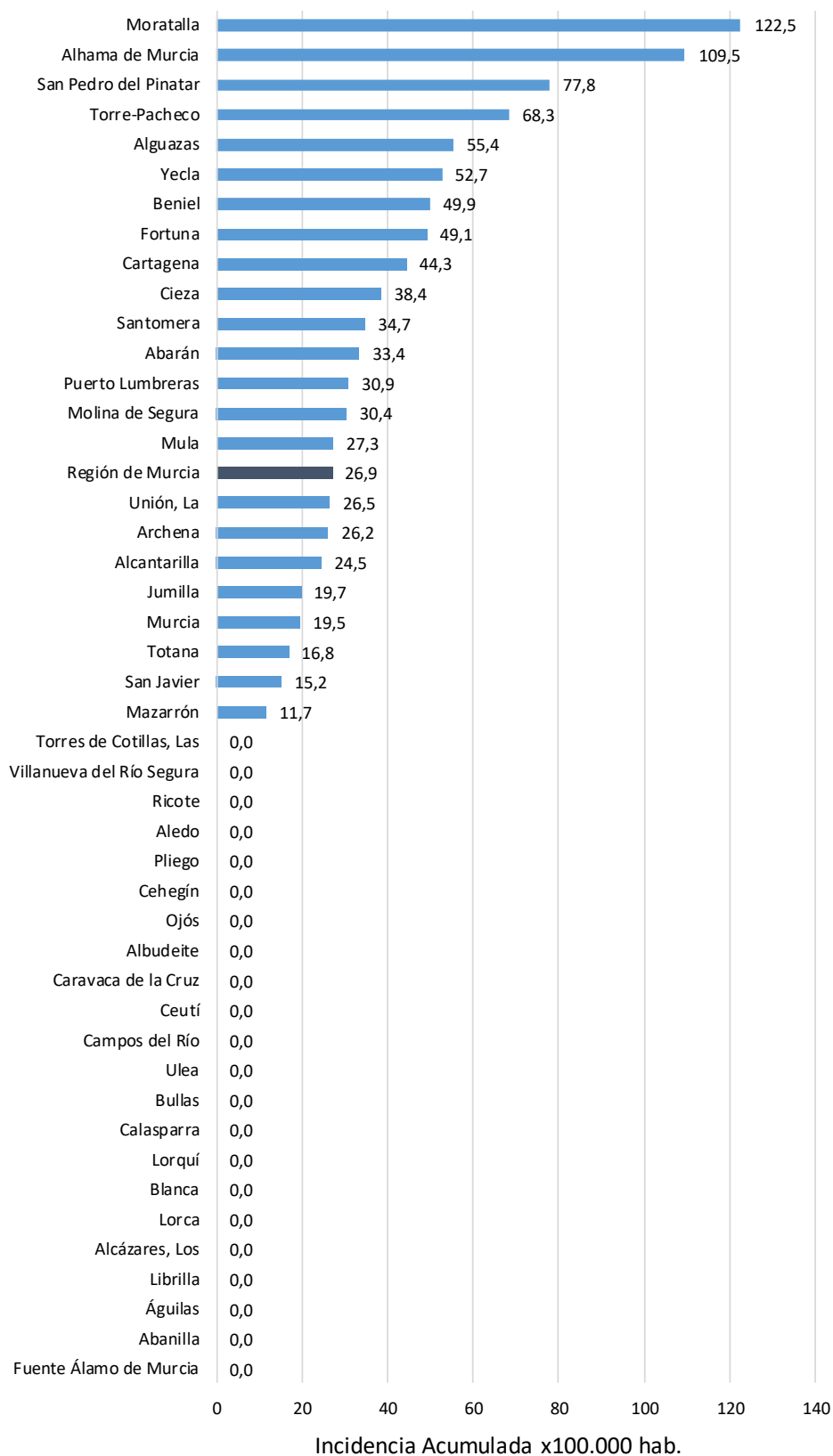
Zona Básica Salud	Población	Casos PCR/Ag.+ acum.	IA*	Casos PCR/Ag.+ últ.14 días		Casos PCR/Ag.+ últ. 7 días	
				Casos	IA*	Casos	IA*
Molina / Este	4240	142	3349,1	0	0,0	0	0,0
Molina / Norte	4710	344	7303,6	1	21,2	1	21,2
Molina / Sur	4217	416	9864,8	2	47,4	1	23,7
Moratalla	2372	522	22006,7	3	126,5	3	126,5
Mula	5516	514	9318,3	1	18,1	0	0,0
Murcia / Algezares	2556	276	10798,1	0	0,0	0	0,0
Murcia / Aljucer	1722	177	10278,7	0	0,0	0	0,0
Murcia / Alquerías	2943	260	8834,5	1	34,0	1	34,0
Murcia / Barrio de El Carmen	3606	397	11009,4	0	0,0	0	0,0
Murcia / Beniján	4948	453	9155,2	2	40,4	1	20,2
Murcia / Cabezo de Torres	3816	319	8359,5	1	26,2	0	0,0
Murcia / Campo de Cartagena	2923	161	5508,0	0	0,0	0	0,0
Murcia / Centro	6221	410	6590,6	1	16,1	1	16,1
Murcia / El Palmar	4475	571	12759,8	1	22,3	0	0,0
Murcia / El Ranero	2540	318	12519,7	0	0,0	0	0,0
Murcia / Espinardo	4281	346	8082,2	0	0,0	0	0,0
Murcia / Floridablanca	2828	290	10254,6	2	70,7	1	35,4
Murcia / Infante Juan Manuel	5191	450	8668,8	1	19,3	1	19,3
Murcia / La Alberca	3938	516	13103,1	1	25,4	0	0,0
Murcia / La Ñora	2945	317	10764,0	2	67,9	0	0,0
Murcia / Llano de Brujas	2493	225	9025,3	1	40,1	0	0,0
Murcia / Monteagudo	2675	277	10355,1	1	37,4	0	0,0
Murcia / Nonduermas	2920	286	9794,5	0	0,0	0	0,0
Murcia / Puente Tocinos	3000	277	9233,3	0	0,0	0	0,0
Murcia / San Andrés	7758	743	9577,2	1	12,9	0	0,0
Murcia / Sangonera la Verde	2116	193	9121,0	0	0,0	0	0,0
Murcia / Santa María de Gracia	3490	416	11919,8	0	0,0	0	0,0
Murcia / Santiago El Mayor	4601	443	9628,3	0	0,0	0	0,0
Murcia / Santiago y Zairaiche**	2651						
Murcia / Vista Alegre	3997	698	10499,4	1	15,0	0	0,0
Murcia / Vistabella	4089	366	8950,8	0	0,0	0	0,0
Murcia / Zarandona	1294	105	8114,4	0	0,0	0	0,0
Puerto Lumbreras	3995	353	8836,0	1	25,0	1	25,0
San Javier	5944	433	7284,7	2	33,6	1	16,8
San Pedro del Pinatar	5140	389	7568,1	3	58,4	1	19,5
Santomera	2883	296	10267,1	1	34,7	1	34,7
Torre Pacheco / Este	3024	295	9755,3	2	66,1	2	66,1
Torre Pacheco / Oeste	2830	219	7738,5	2	70,7	2	70,7
Torres de Cotillas	4186	290	6927,9	0	0,0	0	0,0
Totana / Norte	3437	503	14634,9	0	0,0	0	0,0
Totana / Sur	2835	228	8042,3	1	35,3	1	35,3
Yecla / Este	4132	691	16723,1	4	96,8	3	72,6
Yecla / Oeste	3464	298	8602,8	0	0,0	0	0,0
Otras CCAA / Desconocido		0		10		3	
Región de Murcia	319579	30712	9610,1	86	26,9	45	14,1

*IA: Incidencia acumulada x100.000 hab. ** Los casos pertenecen a Murcia/Vista Alegre o Lorca/San Diego

Fuente: Servicio de Epidemiología, Dirección General de Salud Pública y Adicciones



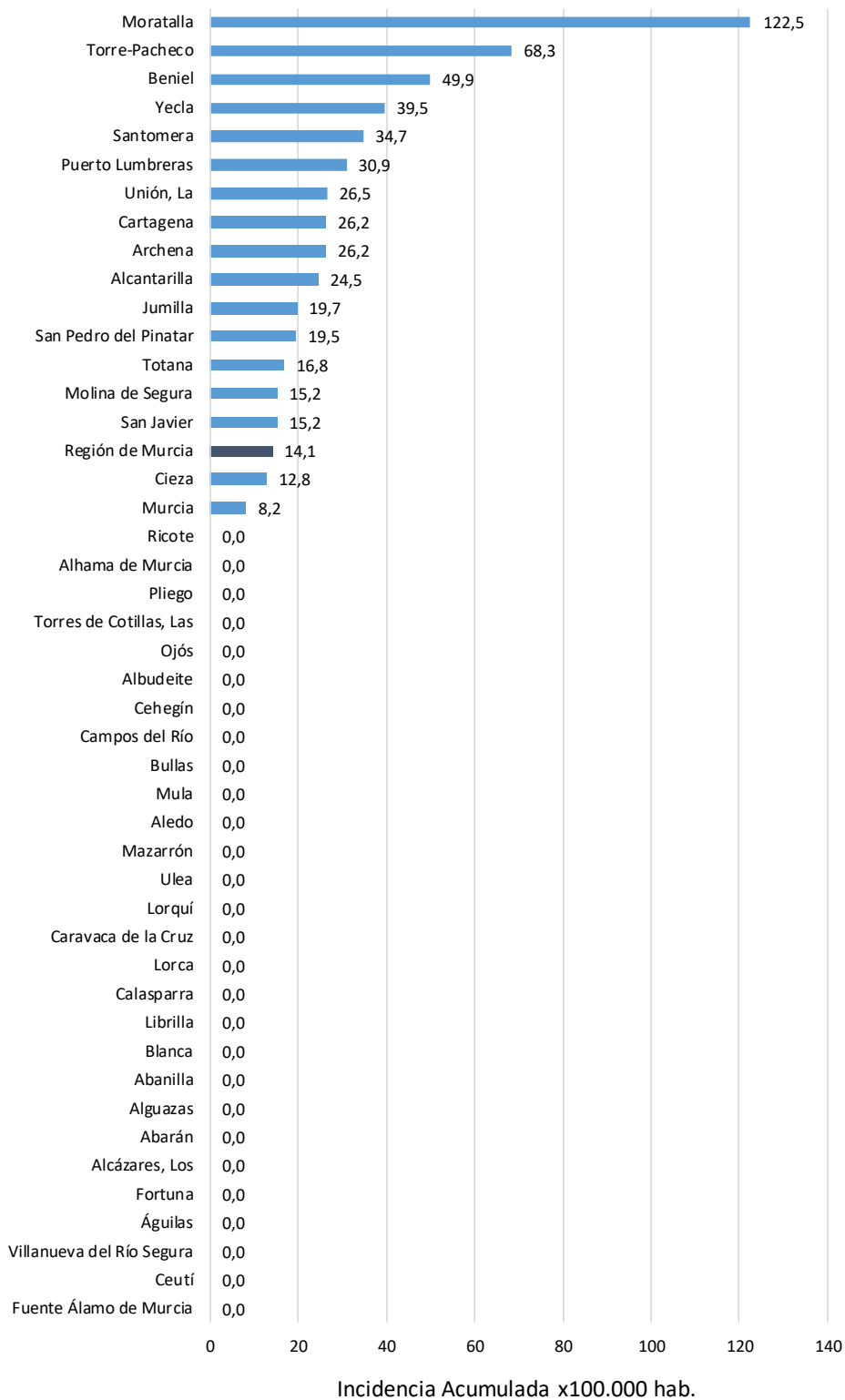
Figura 7. Incidencia acumulada x100.000 hab. a partir de 60 años en los últimos 14 días según municipio de residencia. Región de Murcia



Fuente: Servicio de Epidemiología, Dirección General de Salud Pública y Adicciones



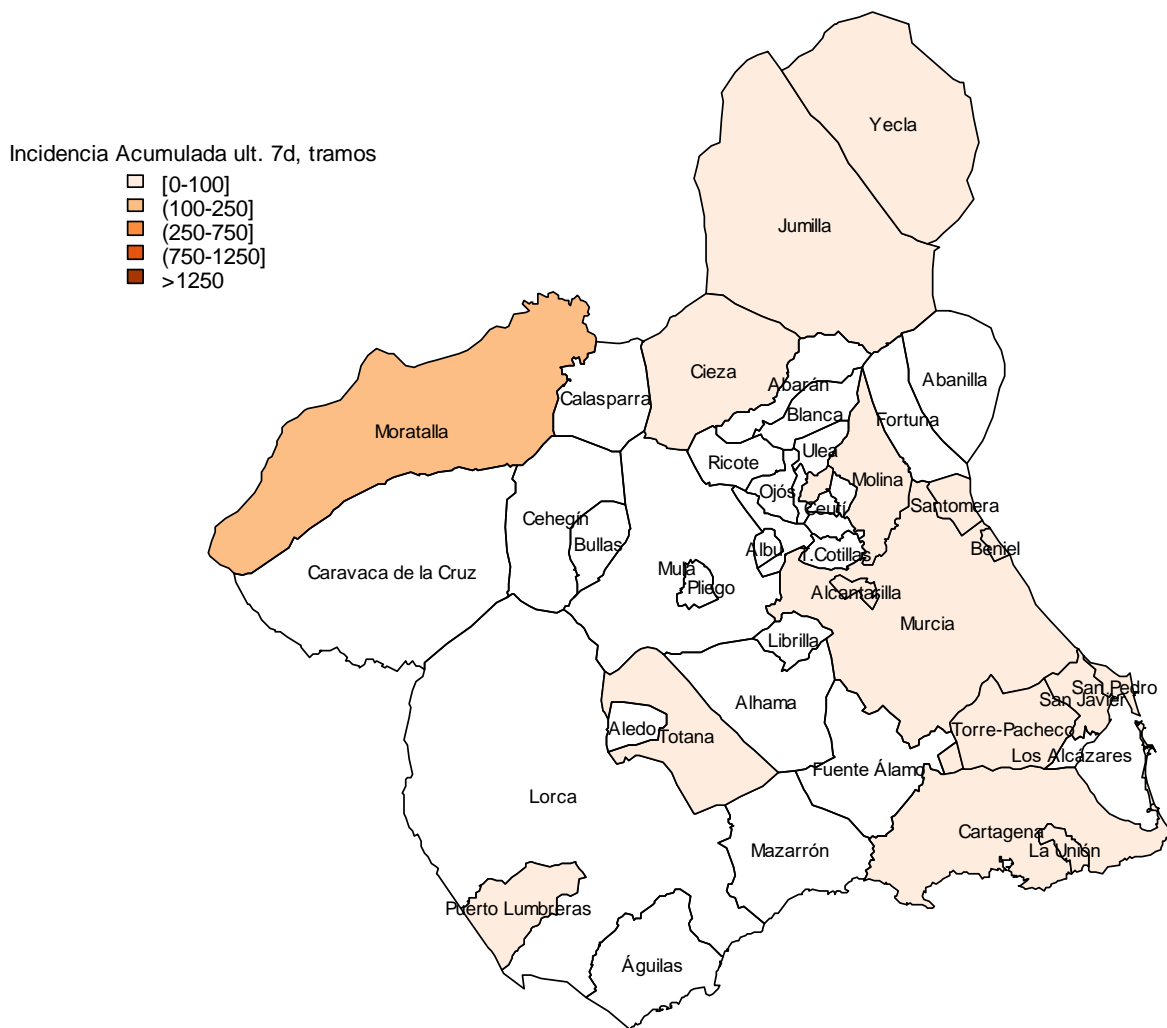
Figura 8. Incidencia acumulada x100.000 hab. a partir de 60 años en los últimos 7 días según municipio de residencia. Región de Murcia



Fuente: Servicio de Epidemiología, Dirección General de Salud Pública y Adicciones



Mapa 1. Incidencia acumulada/100 000 hab. COVID-19 a partir de 60 años últimos 7 días por municipio de residencia. Región de Murcia



Fuente: Servicio de Epidemiología, Dirección General de Salud Pública y Adicciones