

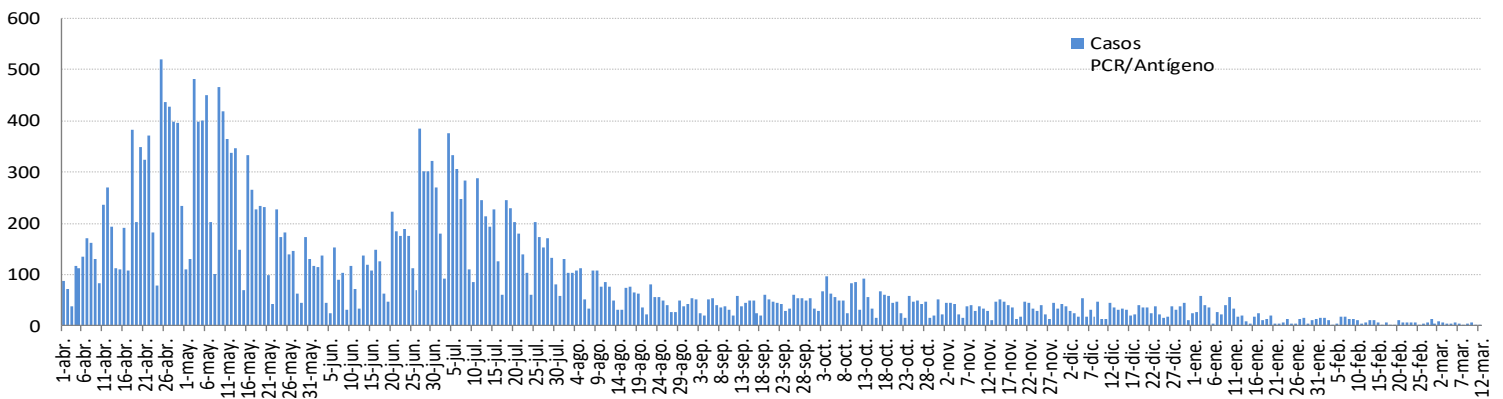


## INFORME EPIDEMIOLÓGICO DIARIO COVID-19 EN LA REGIÓN DE MURCIA 13 de marzo de 2023

En la Región de Murcia hasta la fecha se han diagnosticado 465270 casos de COVID-19. Se encuentran hospitalizados **16** pacientes por COVID-19 y de ellos, **0** en la UCI. El número total de fallecidos es de 2531.

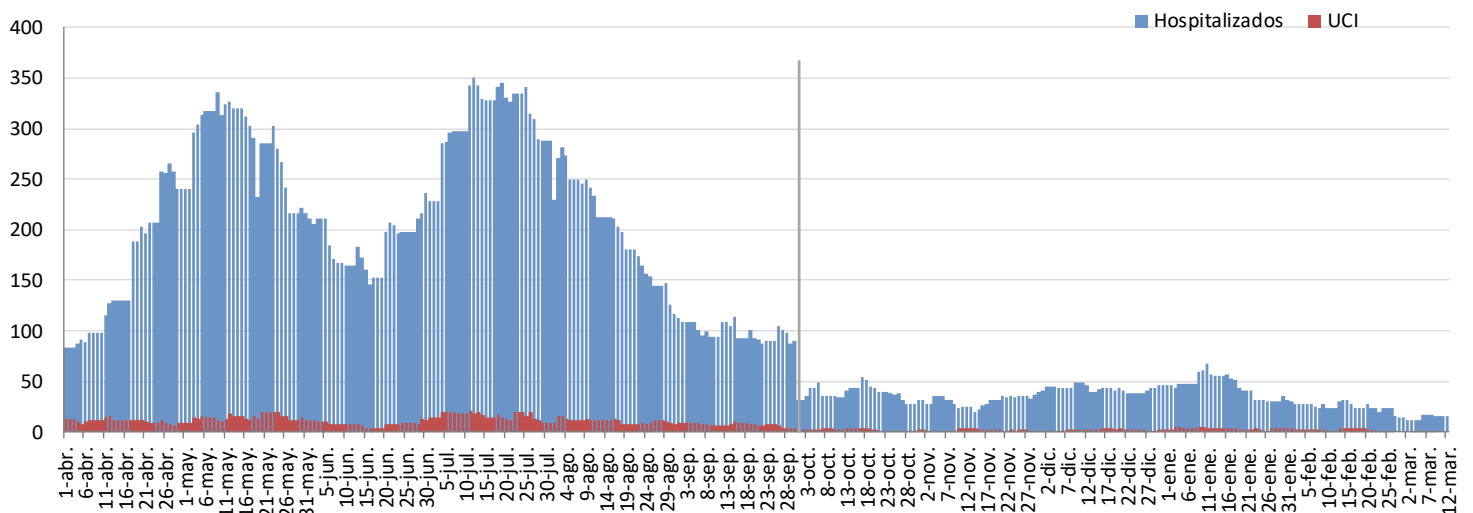
Importante resaltar que los **resultados son provisionales** y deben interpretarse con precaución por ser información dependiente del momento de su extracción. En las siguientes figuras y tablas se presentan con los datos epidemiológicos actualizados.

Figura 1. Número de casos diarios confirmados COVID-19 a partir de 60 años desde 1 de abril de 2022 por fecha de notificación. Región de Murcia.



Fuente: Servicio de Epidemiología. D.G. Salud Pública y Adicciones.

Figura 2. Número de personas que se encuentran hospitalizadas y en UCI diarias por COVID-19 (prevalencia) desde 1 de abril de 2022. Región de Murcia.\*

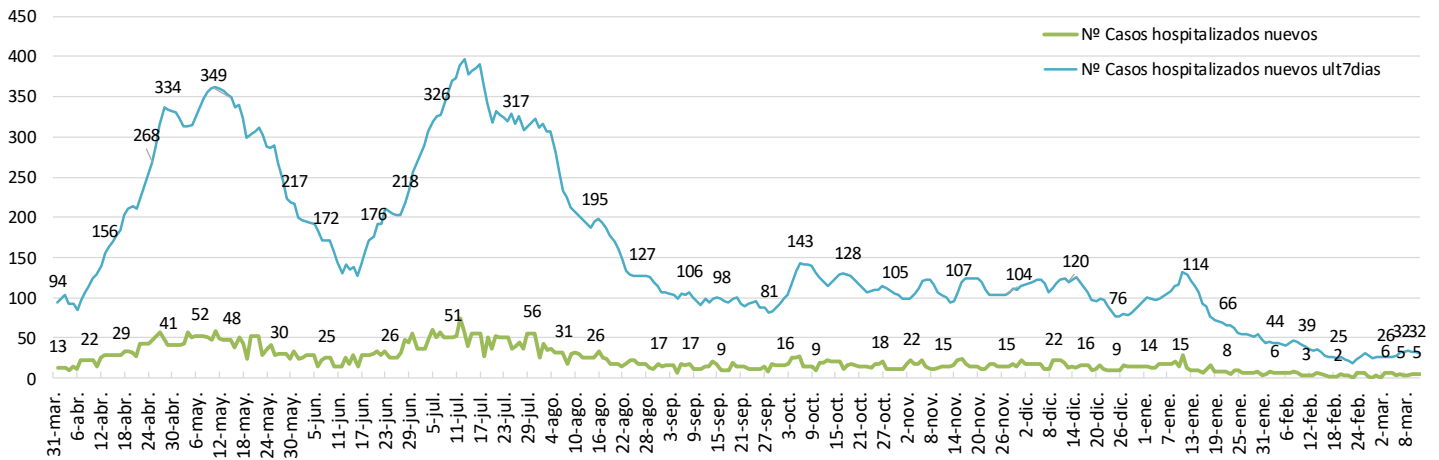


A partir del 1 de octubre 2022 se representan los casos hospitalizados y UCI por causa COVID-19

Fuente: Servicio de Epidemiología. D.G. Salud Pública y Adicciones.



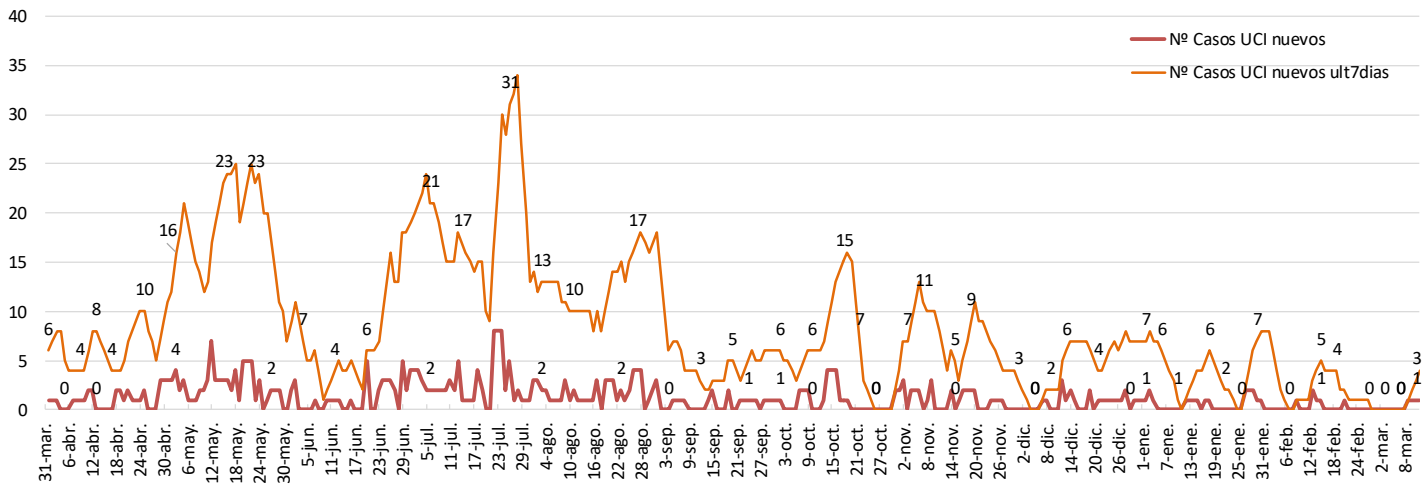
**Figura 3. Nº de casos nuevos COVID-19 hospitalizados diarios y acumulados últimos 7 días desde el 1 de abril de 2022. Región de Murcia**



A partir del 1 de octubre 2022 se representan los casos hospitalizados y UCI por causa COVID-19

Fuente: Servicio de Epidemiología. D.G. Salud Pública y Adicciones.

**Figura 4. Nº de casos nuevos COVID-19 hospitalizados UCI diarios y acumulados últimos 7 días desde el 1 de abril de 2022. Región de Murcia**

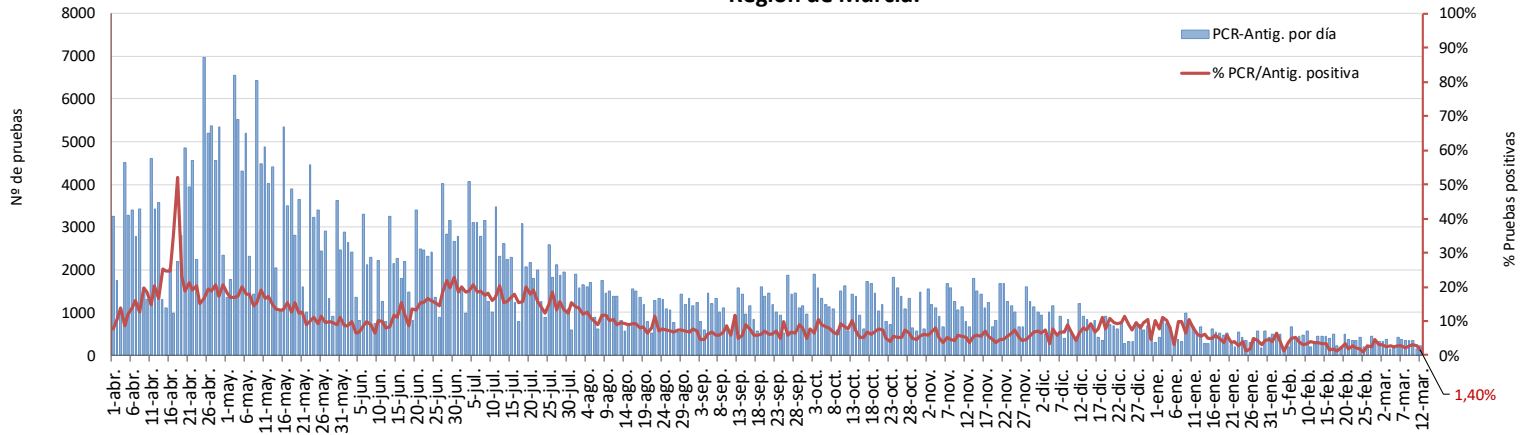


A partir del 1 de octubre 2022 se representan los casos hospitalizados y UCI por causa COVID-19

Fuente: Servicio de Epidemiología. D.G. Salud Pública y Adicciones.

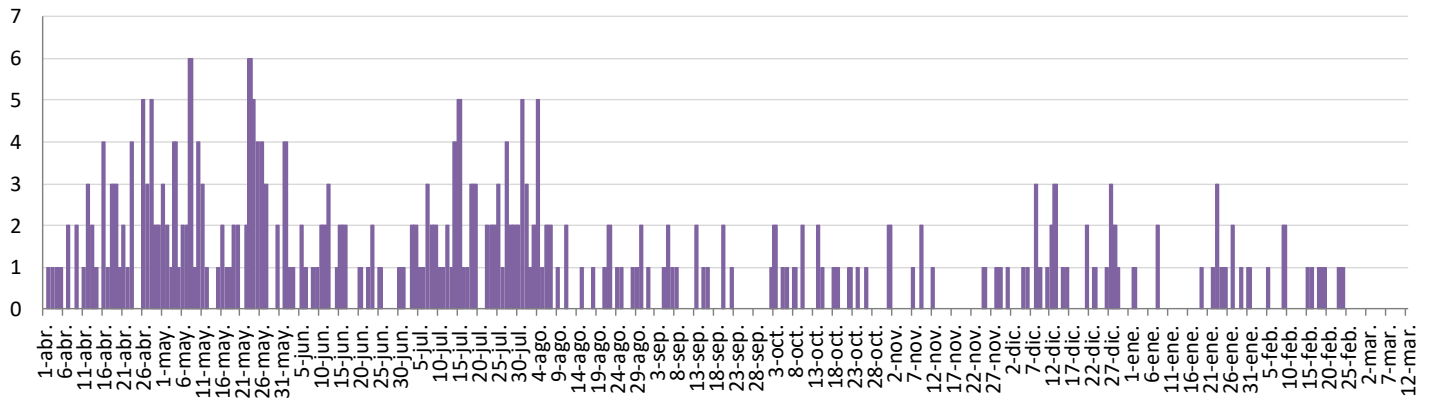


**Figura 5. Número de pruebas PCR/Antígeno diarias COVID-19 desde 1 de abril de 2022  
 Región de Murcia.**



Fuente: Servicio de Epidemiología. D.G. Salud Pública y Adicciones.

**Figura 6. Número de fallecidos COVID-19 desde 1 de abril de 2022 confirmados  
 por fecha de defunción. Región de Murcia.**



Fuente: Servicio de Epidemiología. D.G. Salud Pública y Adicciones.



**Tabla 1. Casos confirmados COVID-19 a partir de 60 años desde 1 abril 2022 por Área.  
 Región de Murcia**

Área Salud	Población	Casos PCR/Ag.+ acum.	IA*	Casos PCR/Ag.+ últ.14 días		Casos PCR/Ag.+ últ. 7 días	
				Casos	IA*	Casos	IA*
Área I: Murcia Oeste	56394	5400	9575,5	4	7,1	2	3,5
Área II: Cartagena	65661	6480	9868,9	18	27,4	4	6,1
Área III: Lorca	36898	3978	10781,1	5	13,6	2	5,4
Área IV: Noroeste	18156	2232	12293,5	5	27,5	2	11,0
Área V: Altiplano	12680	1439	11348,6	4	31,5	0	0,0
Área VI: Vega Media del Segura	55864	4446	7958,6	4	7,2	0	0,0
Área VII: : Murcia Este	41263	3887	9420,1	14	33,9	9	21,8
Área VIII: Mar Menor	20341	1600	7865,9	12	59,0	5	24,6
Área IX: Vega Alta del Segura	12322	1271	10314,9	1	8,1	1	8,1
Otras CCAA / Desconocido		3218		11		7	
<b>Región de Murcia</b>	<b>319579</b>	<b>28551</b>	<b>8933,9</b>	<b>78</b>	<b>24,4</b>	<b>32</b>	<b>10,0</b>

Fuente: Servicio de Epidemiología. D.G. Salud Pública y Adicciones.



**Tabla 2. Casos confirmados COVID-19 a partir de 60 años desde 1 abril 2022 por municipio residencia. Región de Murcia**

Municipio	Población	Casos PCR/Ag.+ acum.	% Total casos	IA*	Casos PCR/Ag.+ últ.14 días		Casos PCR/Ag.+ últ. 7 días	
					Casos	IA*	Casos	IA*
Abanilla	2021	173	0,5%	8560,1	0	0,0	0	0,0
Abarán	2994	339	1,0%	11322,6	0	0,0	0	0,0
Águilas	8278	759	2,2%	9168,9	0	0,0	0	0,0
Albudeite	357	18	0,1%	5042,0	0	0,0	0	0,0
Alcantarilla	8168	754	2,2%	9231,1	2	24,5	0	0,0
Alcázares, Los	3403	301	0,9%	8845,1	0	0,0	0	0,0
Aledo	321	55	0,2%	17134,0	0	0,0	0	0,0
Alguazas	1806	103	0,3%	5703,2	0	0,0	0	0,0
Alhama de Murcia	4565	392	1,2%	8587,1	0	0,0	0	0,0
Archena	3823	286	0,8%	7481,0	1	26,2	0	0,0
Beniel	2006	153	0,4%	7627,1	1	49,9	0	0,0
Blanca	1525	188	0,6%	12327,9	1	65,6	1	65,6
Bullas	2953	364	1,1%	12326,4	0	0,0	0	0,0
Calasparra	2617	192	0,6%	7336,6	0	0,0	0	0,0
Campos del Río	521	82	0,2%	15739,0	0	0,0	0	0,0
Caravaca de la Cruz	6230	802	2,4%	12873,2	0	0,0	0	0,0
Cartagena	49643	5599	16,5%	11278,5	17	34,2	4	8,1
Cehegín	3908	404	1,2%	10337,8	1	25,6	1	25,6
Ceutí	1928	222	0,7%	11514,5	0	0,0	0	0,0
Cieza	7803	901	2,6%	11546,8	3	38,4	2	25,6
Fortuna	2036	110	0,3%	5402,8	0	0,0	0	0,0
Fuente Álamo de Murcia	3022	311	0,9%	10291,2	0	0,0	0	0,0
Jumilla	5084	476	1,4%	9362,7	1	19,7	0	0,0
Librilla	1163	139	0,4%	11951,8	0	0,0	0	0,0
Lorca	19109	2356	6,9%	12329,3	1	5,2	1	5,2
Lorquí	1420	76	0,2%	5352,1	0	0,0	0	0,0
Mazarrón	8581	418	1,2%	4871,2	1	11,7	1	11,7
Molina de Segura	13167	960	2,8%	7291,0	2	15,2	0	0,0
Moratalla	2448	541	1,6%	22099,7	4	163,4	1	40,8
Mula	3668	354	1,0%	9651,0	0	0,0	0	0,0
Murcia	97365	10342	30,4%	10621,9	22	22,6	14	14,4
Ojós	191	6	0,0%	3141,4	0	0,0	0	0,0
Pliego	970	88	0,3%	9072,2	0	0,0	0	0,0
Puerto Lumbreras	3239	305	0,9%	9416,5	2	61,7	1	30,9
Ricote	437	19	0,1%	4347,8	0	0,0	0	0,0
San Javier	6585	641	1,9%	9734,2	4	60,7	2	30,4
San Pedro del Pinatar	5140	442	1,3%	8599,2	2	38,9	1	19,5
Santomera	2883	309	0,9%	10718,0	1	34,7	0	0,0
Torre-Pacheco	5854	541	1,6%	9241,5	7	119,6	3	51,2
Torres de Cotillas, Las	4186	304	0,9%	7262,3	0	0,0	0	0,0
Totana	5951	705	2,1%	11846,7	1	16,8	0	0,0
Ulea	258	10	0,0%	3876,0	0	0,0	0	0,0
Unión, La	3774	501	1,5%	13275,0	1	26,5	0	0,0
Villanueva del Río Segura	582	56	0,2%	9622,0	0	0,0	0	0,0
Yecla	7596	1019	3,0%	13415,0	3	39,5	0	0,0
Otras CCAA		205	0,6%		0		0	
Desconocido		698	2,1%		0		0	
<b>Región de Murcia</b>	<b>319579</b>	<b>34019</b>	<b>100,0%</b>	<b>10644,9</b>	<b>78</b>	<b>24,4</b>	<b>32</b>	<b>10,0</b>

\*IA: Incidencia acumulada x100.000 habitantes

Fuente: Servicio de Epidemiología, Dirección General de Salud Pública y Adicciones



**Tabla 3. Casos confirmados COVID-19 a partir de 60 años desde 1 abril 2022 y zona básica de pertenencia. Región de Murcia**

Zona Básica Salud	Población	Casos PCR/Ag.+ acum.	IA*	Casos PCR/Ag.+ últ.14 días		Casos PCR/Ag.+ últ. 7 días	
				Casos	IA*	Casos	IA*
Abanilla	2021	167	8263,2	0	0,0	0	0,0
Abarán	2994	314	10487,6	0	0,0	0	0,0
Águilas / Norte	4578	353	7710,8	0	0,0	0	0,0
Águilas / Sur	3727	353	9471,4	0	0,0	0	0,0
Alcantarilla / Casco	3639	368	10112,7	1	27,5	0	0,0
Alcantarilla / Sangonera	5877	433	7367,7	1	17,0	0	0,0
Alguazas	1806	102	5647,8	0	0,0	0	0,0
Alhama de Murcia	4565	364	7973,7	0	0,0	0	0,0
Archena	5291	351	6633,9	1	18,9	0	0,0
Beniel	2006	146	7278,2	1	49,9	0	0,0
Blanca	1525	171	11213,1	1	65,6	1	65,6
Bullas	2953	347	11750,8	0	0,0	0	0,0
Calasparra	2725	188	6899,1	0	0,0	0	0,0
Caravaca	4801	628	13080,6	0	0,0	0	0,0
Caravaca / Barranda	1505	153	10166,1	0	0,0	0	0,0
Cartagena / Casco Antiguo	5100	610	11960,8	2	39,2	0	0,0
Cartagena / Este	6363	546	8580,9	1	15,7	0	0,0
Cartagena / Isaac Peral	5170	519	10038,7	0	0,0	0	0,0
Cartagena / Los Barreros	2269	235	10357,0	1	44,1	0	0,0
Cartagena / Los Dolores	3631	459	12641,1	1	27,5	0	0,0
Cartagena / Mar Menor	3921	301	7676,6	0	0,0	0	0,0
Cartagena / Molinos Marfagones	3441	395	11479,2	3	87,2	2	58,1
Cartagena / Oeste	6760	768	11360,9	1	14,8	1	14,8
Cartagena / Pozo Estrecho	2440	218	8934,4	0	0,0	0	0,0
Cartagena / San Antón	3615	541	14965,4	3	83,0	1	27,7
Cartagena / Santa Ana	3214	334	10392,0	2	62,2	0	0,0
Cartagena / Santa Lucía	1854	182	9816,6	2	107,9	0	0,0
Cartagena / La Manga	1937	178	9189,5	1	51,6	0	0,0
Cehegín	3800	393	10342,1	1	26,3	1	26,3
Ceutí	1928	210	10892,1	0	0,0	0	0,0
Cieza / Este	3387	395	11662,2	0	0,0	0	0,0
Cieza / Oeste	4416	391	8854,2	0	0,0	0	0,0
Fortuna	2036	90	4420,4	0	0,0	0	0,0
Fuente Álamo	3022	300	9927,2	0	0,0	0	0,0
Jumilla	5084	450	8851,3	1	19,7	0	0,0
La Unión	3814	497	13030,9	1	26,2	0	0,0
Librilla	1163	133	11435,9	0	0,0	0	0,0
Lorca / Centro	4040	444	10990,1	0	0,0	0	0,0
Lorca / La Paca	1135	118	10396,5	0	0,0	0	0,0
Lorca / San Diego	2905	495	10336,2	1	20,9	1	20,9
Lorca / San José	4878	650	13325,1	0	0,0	0	0,0
Lorca / Sutullena	3484	480	13777,3	1	28,7	0	0,0
Lorca San Cristóbal**	1884						
Lorquí	1420	68	4788,7	0	0,0	0	0,0
Los Alcázares	3403	257	7552,2	0	0,0	0	0,0
Mazarrón	5793	257	4436,4	0	0,0	0	0,0
Mazarrón / Puerto	3317	140	4220,7	0	0,0	0	0,0



**Tabla 3. Casos confirmados COVID-19 a partir de 60 años desde 1 abril 2022 y zona básica de pertenencia. (Continuación)**

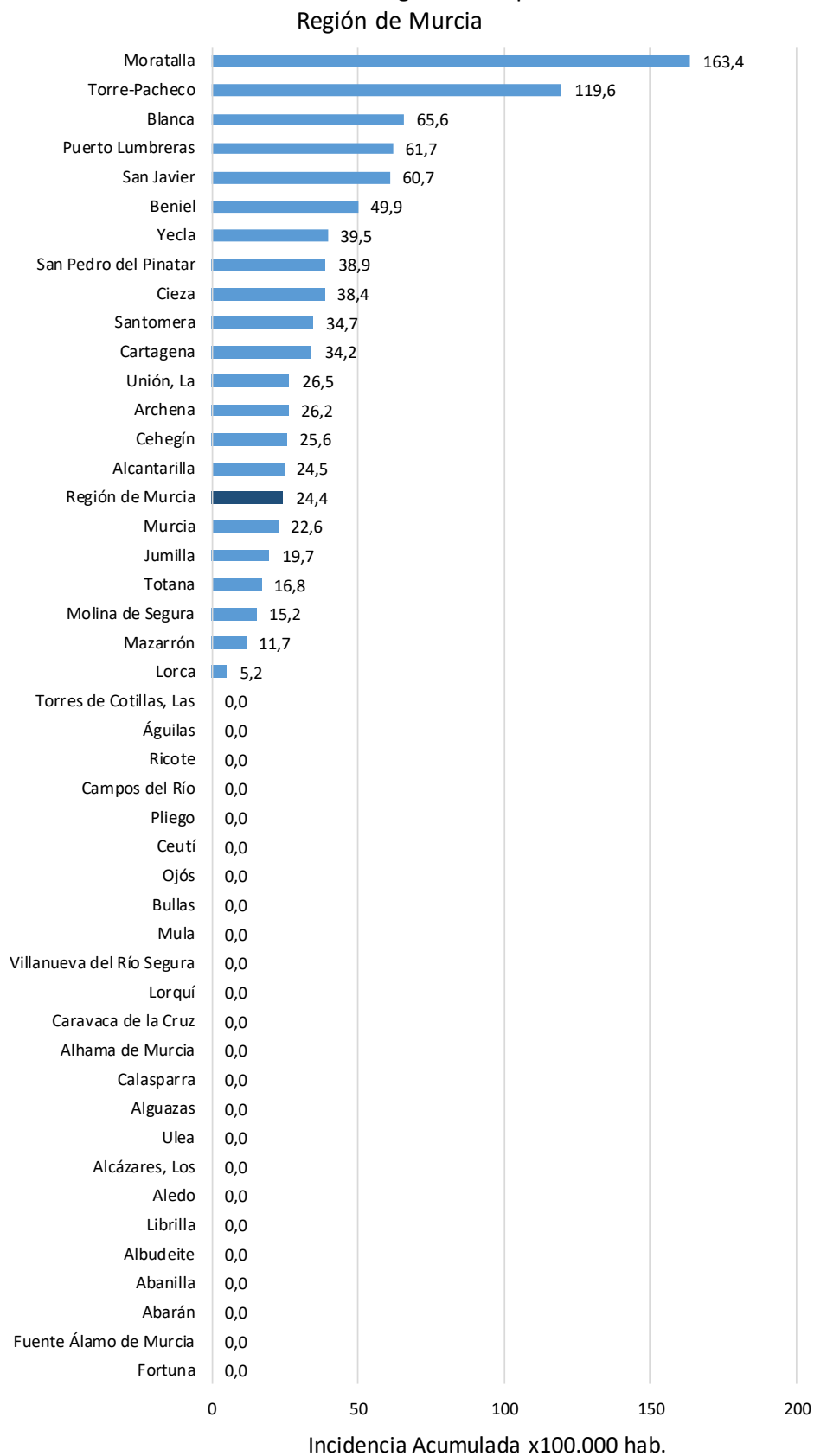
Zona Básica Salud	Población	Casos PCR/Ag.+ acum.	IA*	Casos PCR/Ag.+ últ.14 días		Casos PCR/Ag.+ últ. 7 días	
				Casos	IA*	Casos	IA*
Molina / Este	4240	142	3349,1	0	0,0	0	0,0
Molina / Norte	4710	344	7303,6	1	21,2	0	0,0
Molina / Sur	4217	416	9864,8	1	23,7	0	0,0
Moratalla	2372	523	22048,9	4	168,6	1	42,2
Mula	5516	514	9318,3	0	0,0	0	0,0
Murcia / Algezares	2556	276	10798,1	0	0,0	0	0,0
Murcia / Aljucer	1722	178	10336,8	1	58,1	1	58,1
Murcia / Alquerías	2943	260	8834,5	1	34,0	0	0,0
Murcia / Barrio de El Carmen	3606	397	11009,4	0	0,0	0	0,0
Murcia / Beniaján	4948	453	9155,2	1	20,2	0	0,0
Murcia / Cabezo de Torres	3816	319	8359,5	0	0,0	0	0,0
Murcia / Campo de Cartagena	2923	161	5508,0	0	0,0	0	0,0
Murcia / Centro	6221	410	6590,6	1	16,1	0	0,0
Murcia / El Palmar	4475	572	12782,1	1	22,3	1	22,3
Murcia / El Ranero	2540	318	12519,7	0	0,0	0	0,0
Murcia / Espinardo	4281	346	8082,2	0	0,0	0	0,0
Murcia / Floridablanca	2828	291	10290,0	2	70,7	1	35,4
Murcia / Infante Juan Manuel	5191	451	8688,1	2	38,5	1	19,3
Murcia / La Alberca	3938	516	13103,1	0	0,0	0	0,0
Murcia / La Ñora	2945	317	10764,0	0	0,0	0	0,0
Murcia / Llano de Brujas	2493	225	9025,3	0	0,0	0	0,0
Murcia / Monteagudo	2675	278	10392,5	1	37,4	1	37,4
Murcia / Nonduermas	2920	286	9794,5	0	0,0	0	0,0
Murcia / Puente Tocinos	3000	279	9300,0	2	66,7	2	66,7
Murcia / San Andrés	7758	743	9577,2	0	0,0	0	0,0
Murcia / Sangonera la Verde	2116	193	9121,0	0	0,0	0	0,0
Murcia / Santa María de Gracia	3490	416	11919,8	0	0,0	0	0,0
Murcia / Santiago El Mayor	4601	443	9628,3	1	21,7	1	21,7
Murcia / Santiago y Zairaiche**	2651						
Murcia / Vista Alegre	3997	698	10499,4	0	0,0	0	0,0
Murcia / Vistabella	4089	369	9024,2	3	73,4	3	73,4
Murcia / Zarandona	1294	105	8114,4	0	0,0	0	0,0
Puerto Lumbreras	3995	354	8861,1	2	50,1	1	25,0
San Javier	5944	435	7318,3	3	50,5	1	16,8
San Pedro del Pinatar	5140	390	7587,5	2	38,9	1	19,5
Santomera	2883	295	10232,4	0	0,0	0	0,0
Torre Pacheco / Este	3024	298	9854,5	4	132,3	2	66,1
Torre Pacheco / Oeste	2830	220	7773,9	3	106,0	1	35,3
Torres de Cotillas	4186	290	6927,9	0	0,0	0	0,0
Totana / Norte	3437	503	14634,9	0	0,0	0	0,0
Totana / Sur	2835	228	8042,3	1	35,3	0	0,0
Yecla / Este	4132	691	16723,1	3	72,6	0	0,0
Yecla / Oeste	3464	298	8602,8	0	0,0	0	0,0
Otras CCAA / Desconocido		0		11		7	
<b>Región de Murcia</b>	<b>319579</b>	<b>30733</b>	<b>9616,7</b>	<b>78</b>	<b>24,4</b>	<b>32</b>	<b>10,0</b>

\*IA: Incidencia acumulada x100.000 hab. \*\* Los casos pertenecen a Murcia/Vista Alegre o Lorca/San Diego

Fuente: Servicio de Epidemiología, Dirección General de Salud Pública y Adicciones



Figura 7. Incidencia acumulada x100.000 hab. a partir de 60 años en los últimos 14 días según municipio de residencia.

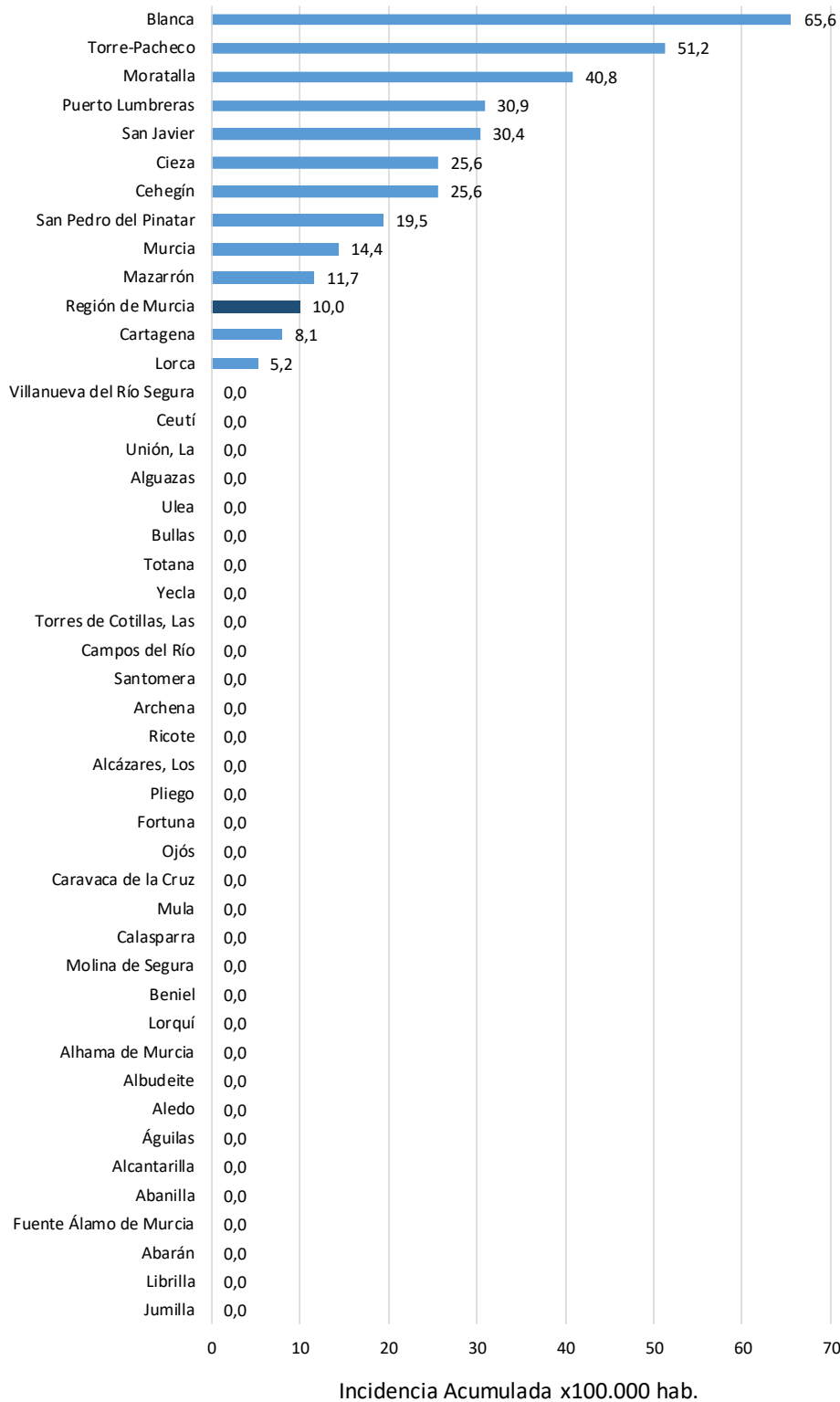


Fuente: Servicio de Epidemiología, Dirección General de Salud Pública y Adicciones





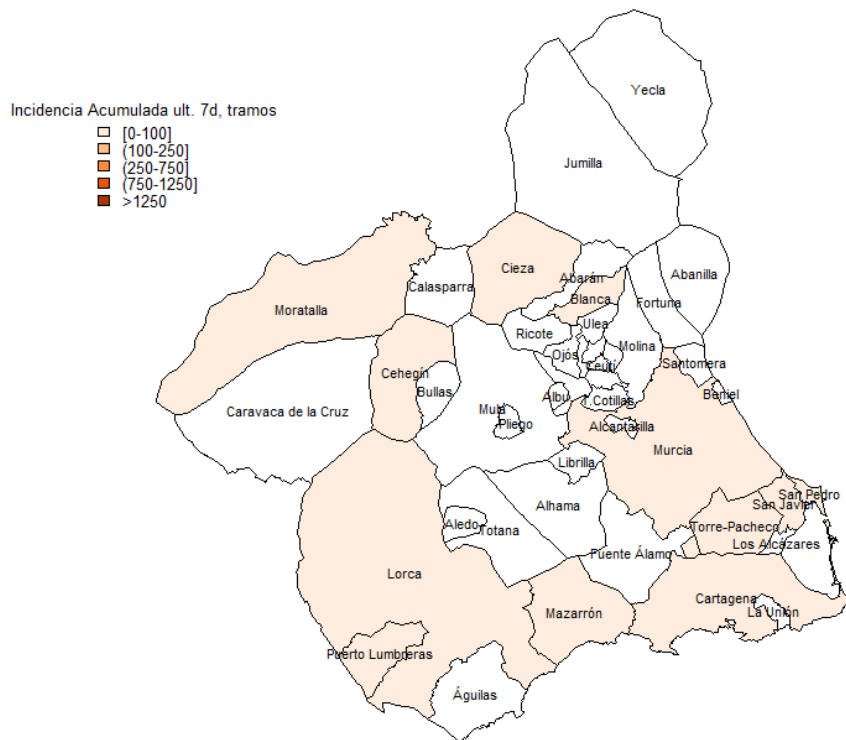
Figura 8. Incidencia acumulada x100.000 hab. a partir de 60 años en los últimos 7 días según municipio de residencia. Región de Murcia



Fuente: Servicio de Epidemiología, Dirección General de Salud Pública y Adicciones



**Mapa 1. Incidencia acumulada/100 000 hab. COVID-19 a partir de 60 años últimos 7 días por municipio de residencia. Región de Murcia**



Fuente: Servicio de Epidemiología, Dirección General de Salud Pública y Adicciones