

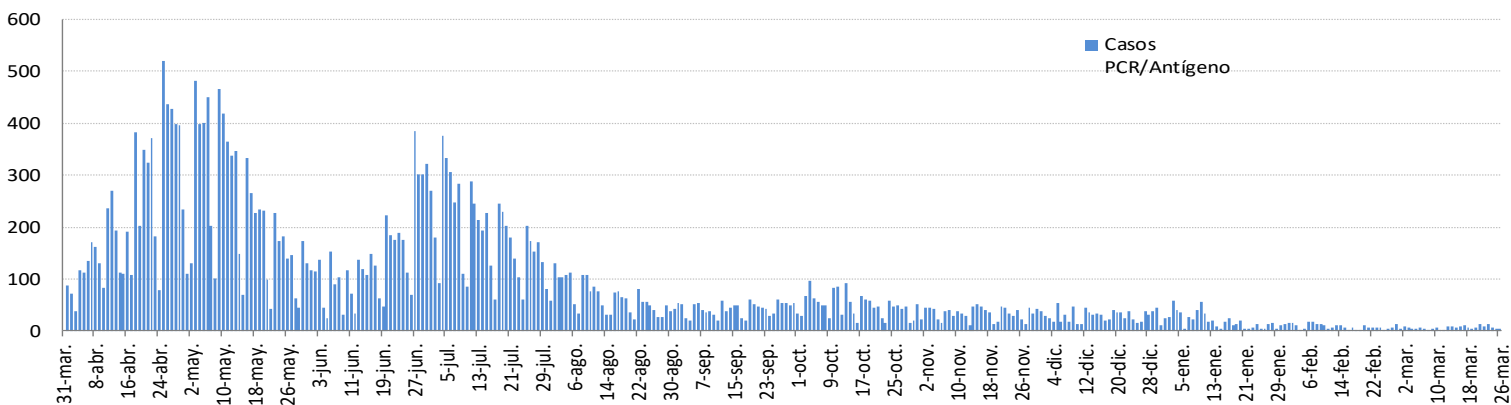


## INFORME EPIDEMIOLÓGICO DIARIO COVID-19 EN LA REGIÓN DE MURCIA 27 de marzo de 2023

En la Región de Murcia hasta la fecha se han diagnosticado 465468 casos de COVID-19. Se encuentran hospitalizados **10** pacientes por COVID-19 y de ellos, **1** en la UCI. El número total de fallecidos es de 2534.

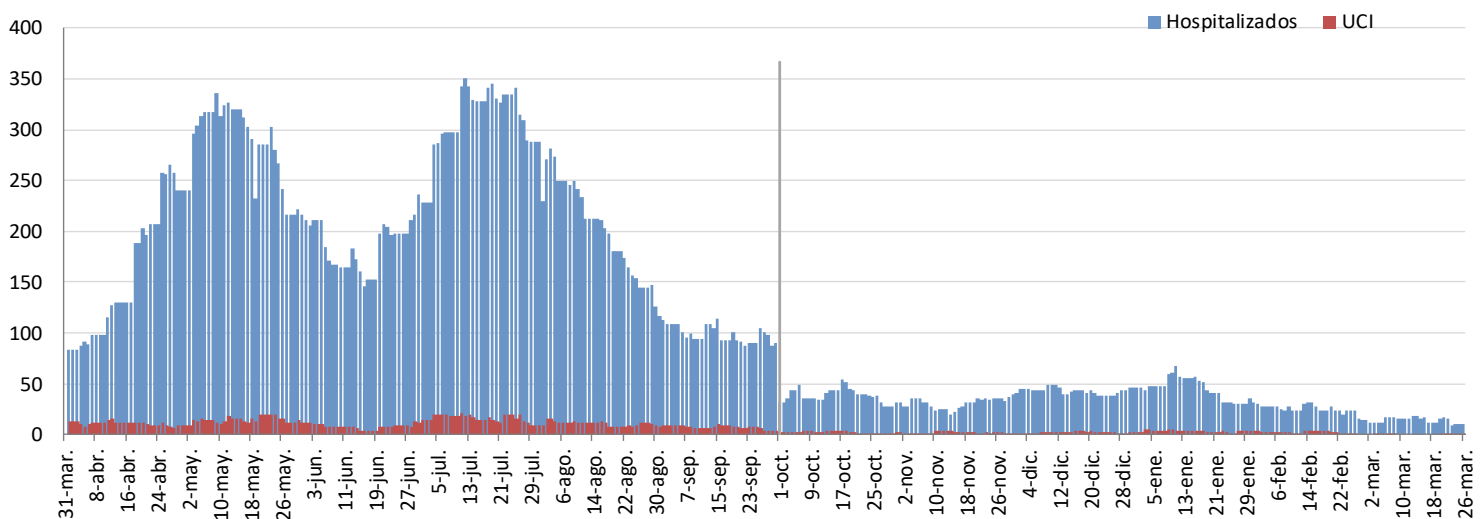
Importante resaltar que los **resultados son provisionales** y deben interpretarse con precaución por ser información dependiente del momento de su extracción. En las siguientes figuras y tablas se presentan con los datos epidemiológicos actualizados.

Figura 1. Número de casos diarios confirmados COVID-19 a partir de 60 años desde 1 de abril de 2022 por fecha de notificación. Región de Murcia.



Fuente: Servicio de Epidemiología. D.G. Salud Pública y Adicciones.

Figura 2. Número de personas que se encuentran hospitalizadas y en UCI diarias por COVID-19 (prevalencia) desde 1 de abril de 2022. Región de Murcia.\*

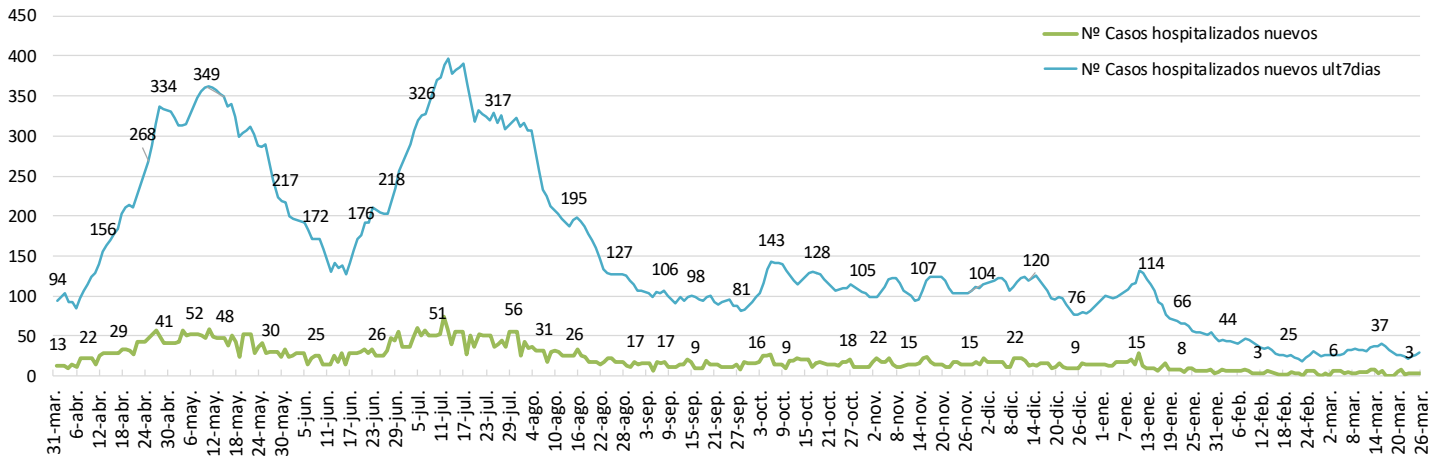


A partir del 1 de octubre 2022 se representan los casos hospitalizados y UCI por causa COVID-19

Fuente: Servicio de Epidemiología. D.G. Salud Pública y Adicciones.



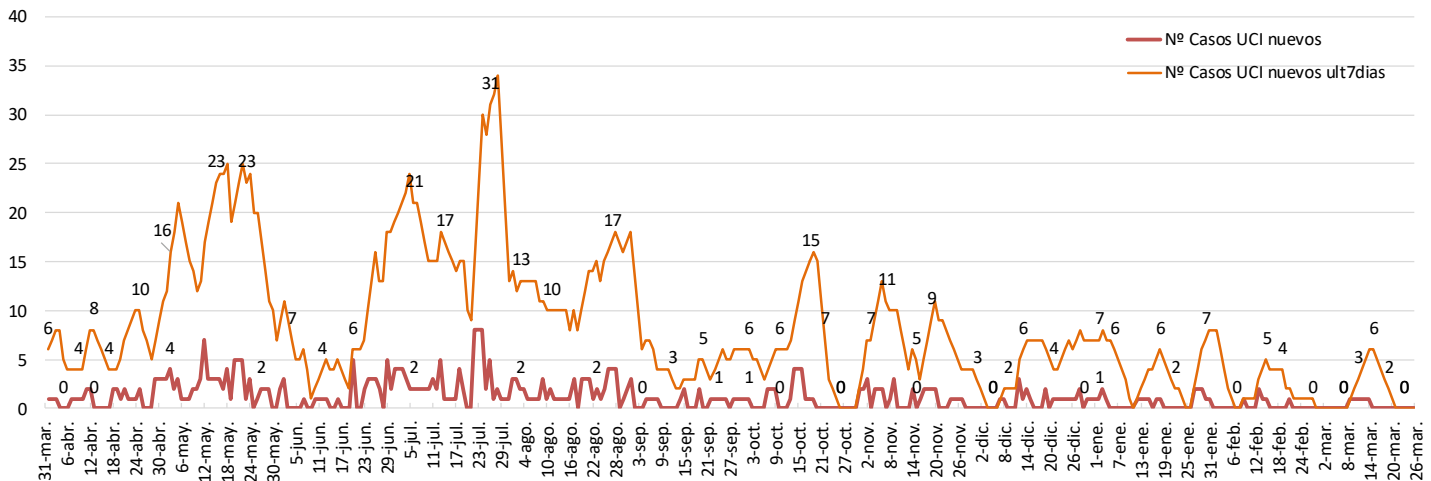
**Figura 3. Nº de casos nuevos COVID-19 hospitalizados diarios y acumulados últimos 7 días desde el 1 de abril de 2022. Región de Murcia**



A partir del 1 de octubre 2022 se representan los casos hospitalizados y UCI por causa COVID-19

Fuente: Servicio de Epidemiología. D.G. Salud Pública y Adicciones.

**Figura 4. Nº de casos nuevos COVID-19 hospitalizados UCI diarios y acumulados últimos 7 días desde el 1 de abril de 2022. Región de Murcia**

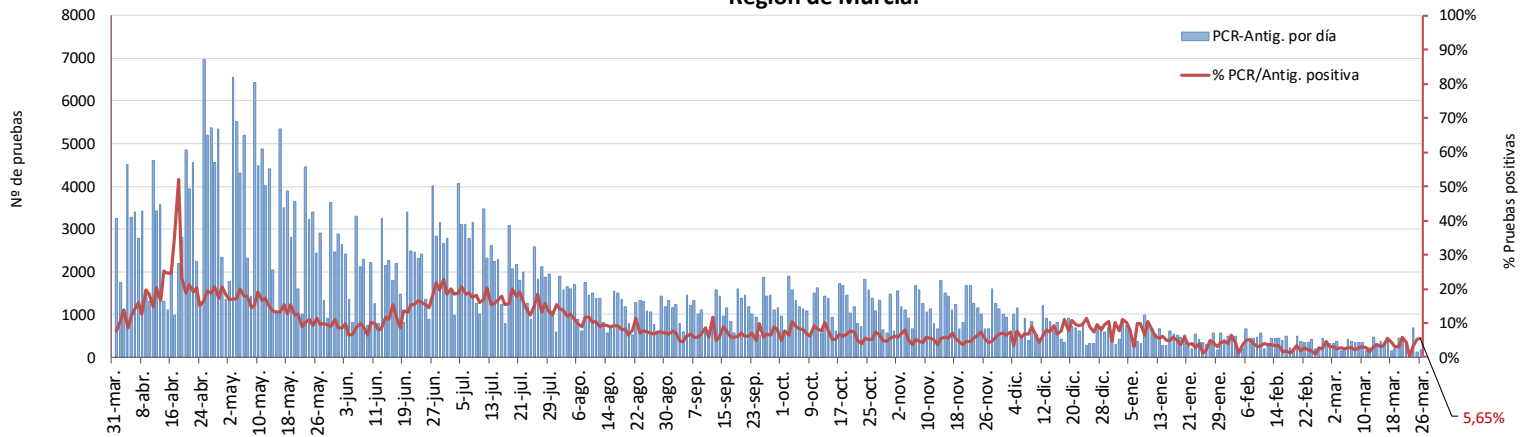


A partir del 1 de octubre 2022 se representan los casos hospitalizados y UCI por causa COVID-19

Fuente: Servicio de Epidemiología. D.G. Salud Pública y Adicciones.

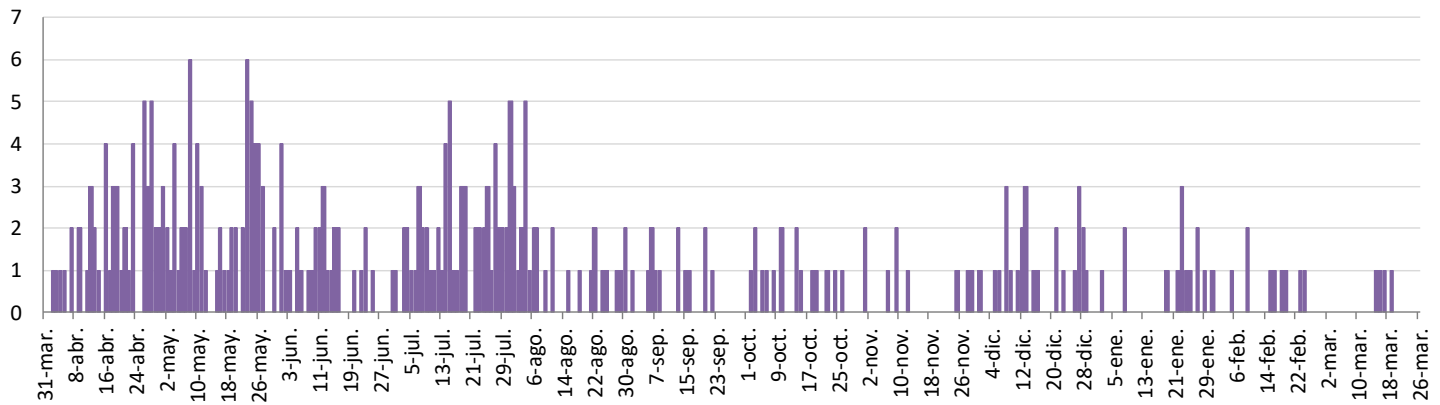


**Figura 5. Número de pruebas PCR/Antígeno diarias COVID-19 desde 1 de abril de 2022  
 Región de Murcia.**



Fuente: Servicio de Epidemiología. D.G. Salud Pública y Adicciones.

**Figura 6. Número de fallecidos COVID-19 desde 1 de abril de 2022 confirmados  
 por fecha de defunción. Región de Murcia.**



Fuente: Servicio de Epidemiología. D.G. Salud Pública y Adicciones.



**Tabla 1. Casos confirmados COVID-19 a partir de 60 años desde 1 abril 2022 por Área.  
 Región de Murcia**

Área Salud	Población	Casos PCR/Ag.+ acum.	IA*	Casos PCR/Ag.+ últ.14 días		Casos PCR/Ag.+ últ. 7 días	
				Casos	IA*	Casos	IA*
Área I: Murcia Oeste	56394	5406	9586,1	9	16,0	5	8,9
Área II: Cartagena	65661	6498	9896,3	26	39,6	9	13,7
Área III: Lorca	36898	3983	10794,6	9	24,4	7	19,0
Área IV: Noroeste	18156	2238	12326,5	6	33,0	4	22,0
Área V: Altiplano	12680	1439	11348,6	2	15,8	1	7,9
Área VI: Vega Media del Segura	55864	4455	7974,7	12	21,5	7	12,5
Área VII: : Murcia Este	41263	3896	9441,9	12	29,1	5	12,1
Área VIII: Mar Menor	20341	1609	7910,1	10	49,2	9	44,2
Área IX: Vega Alta del Segura	12322	1273	10331,1	2	16,2	2	16,2
Otras CCAA / Desconocido		3255		19		6	
<b>Región de Murcia</b>	<b>319579</b>	<b>28646</b>	<b>8963,7</b>	<b>107</b>	<b>33,5</b>	<b>55</b>	<b>17,2</b>

Fuente: Servicio de Epidemiología. D.G. Salud Pública y Adicciones.



**Tabla 2. Casos confirmados COVID-19 a partir de 60 años desde 1 abril 2022 por municipio residencia. Región de Murcia**

Municipio	Población	Casos PCR/Ag.+ acum.	% Total casos	IA*	Casos PCR/Ag.+ últ.14 días		Casos PCR/Ag.+ últ. 7 días	
					Casos	IA*	Casos	IA*
Abanilla	2021	173	0,5%	8560,1	0	0,0	0	0,0
Abarán	2994	341	1,0%	11389,4	2	66,8	2	66,8
Águilas	8278	760	2,2%	9181,0	1	12,1	0	0,0
Albudeite	357	18	0,1%	5042,0	0	0,0	0	0,0
Alcantarilla	8168	756	2,2%	9255,6	2	24,5	1	12,2
Alcázares, Los	3403	309	0,9%	9080,2	8	235,1	8	235,1
Aledo	321	55	0,2%	17134,0	0	0,0	0	0,0
Alguazas	1806	104	0,3%	5758,6	1	55,4	0	0,0
Alhama de Murcia	4565	394	1,2%	8630,9	2	43,8	1	21,9
Archena	3823	286	0,8%	7481,0	0	0,0	0	0,0
Beniel	2006	154	0,5%	7677,0	1	49,9	0	0,0
Blanca	1525	188	0,6%	12327,9	0	0,0	0	0,0
Bullas	2953	365	1,1%	12360,3	1	33,9	1	33,9
Calasparra	2617	192	0,6%	7336,6	0	0,0	0	0,0
Campos del Río	521	82	0,2%	15739,0	0	0,0	0	0,0
Caravaca de la Cruz	6230	806	2,4%	12937,4	4	64,2	1	16,1
Cartagena	49643	5622	16,5%	11324,9	23	46,3	7	14,1
Cehegín	3908	406	1,2%	10388,9	2	51,2	1	25,6
Ceutí	1928	222	0,7%	11514,5	0	0,0	0	0,0
Cieza	7803	907	2,7%	11623,7	6	76,9	4	51,3
Fortuna	2036	110	0,3%	5402,8	0	0,0	0	0,0
Fuente Álamo de Murcia	3022	311	0,9%	10291,2	0	0,0	0	0,0
Jumilla	5084	477	1,4%	9382,4	1	19,7	1	19,7
Librilla	1163	140	0,4%	12037,8	1	86,0	0	0,0
Lorca	19109	2362	6,9%	12360,7	6	31,4	5	26,2
Lorquí	1420	76	0,2%	5352,1	0	0,0	0	0,0
Mazarrón	8581	419	1,2%	4882,9	1	11,7	1	11,7
Molina de Segura	13167	961	2,8%	7298,5	1	7,6	1	7,6
Moratalla	2448	542	1,6%	22140,5	1	40,8	1	40,8
Mula	3668	354	1,0%	9651,0	0	0,0	0	0,0
Murcia	97365	10372	30,4%	10652,7	30	30,8	16	16,4
Ojós	191	6	0,0%	3141,4	0	0,0	0	0,0
Pliego	970	88	0,3%	9072,2	0	0,0	0	0,0
Puerto Lumbreras	3239	307	0,9%	9478,2	2	61,7	2	61,7
Ricote	437	19	0,1%	4347,8	0	0,0	0	0,0
San Javier	6585	645	1,9%	9795,0	4	60,7	2	30,4
San Pedro del Pinatar	5140	443	1,3%	8618,7	1	19,5	0	0,0
Santomera	2883	309	0,9%	10718,0	0	0,0	0	0,0
Torre-Pacheco	5854	541	1,6%	9241,5	0	0,0	0	0,0
Torres de Cotillas, Las	4186	304	0,9%	7262,3	0	0,0	0	0,0
Totana	5951	706	2,1%	11863,6	1	16,8	0	0,0
Ulea	258	10	0,0%	3876,0	0	0,0	0	0,0
Unión, La	3774	502	1,5%	13301,5	1	26,5	0	0,0
Villanueva del Río Segura	582	56	0,2%	9622,0	0	0,0	0	0,0
Yecla	7596	1020	3,0%	13428,1	1	13,2	0	0,0
Otras CCAA		205	0,6%		0		0	
Desconocido		701	2,1%		3		0	
<b>Región de Murcia</b>	<b>319579</b>	<b>34126</b>	<b>100,0%</b>	<b>10678,4</b>	<b>107</b>	<b>33,5</b>	<b>55</b>	<b>17,2</b>

\*IA: Incidencia acumulada x100.000 habitantes

Fuente: Servicio de Epidemiología, Dirección General de Salud Pública y Adicciones



**Tabla 3. Casos confirmados COVID-19 a partir de 60 años desde 1 abril 2022 y zona básica de pertenencia. Región de Murcia**

Zona Básica Salud	Población	Casos PCR/Ag.+ acum.	IA*	Casos PCR/Ag.+ últ.14 días		Casos PCR/Ag.+ últ. 7 días	
				Casos	IA*	Casos	IA*
Abanilla	2021	167	8263,2	0	0,0	0	0,0
Abarán	2994	316	10554,4	2	66,8	2	66,8
Águilas / Norte	4578	351	7667,1	0	0,0	0	0,0
Águilas / Sur	3727	355	9525,1	1	26,8	0	0,0
Alcantarilla / Casco	3639	368	10112,7	0	0,0	0	0,0
Alcantarilla / Sangonera	5877	434	7384,7	2	34,0	1	17,0
Alguazas	1806	103	5703,2	1	55,4	0	0,0
Alhama de Murcia	4565	365	7995,6	1	21,9	1	21,9
Archena	5291	351	6633,9	0	0,0	0	0,0
Beniel	2006	147	7328,0	1	49,9	0	0,0
Blanca	1525	171	11213,1	0	0,0	0	0,0
Bullas	2953	348	11784,6	1	33,9	1	33,9
Calasparra	2725	188	6899,1	0	0,0	0	0,0
Caravaca	4801	630	13122,3	2	41,7	1	20,8
Caravaca / Barranda	1505	154	10232,6	1	66,4	0	0,0
Cartagena / Casco Antiguo	5100	610	11960,8	0	0,0	0	0,0
Cartagena / Este	6363	547	8596,6	1	15,7	1	15,7
Cartagena / Isaac Peral	5170	517	10000,0	0	0,0	0	0,0
Cartagena / Los Barreros	2269	235	10357,0	0	0,0	0	0,0
Cartagena / Los Dolores	3631	460	12668,7	1	27,5	0	0,0
Cartagena / Mar Menor	3921	306	7804,1	7	178,5	1	25,5
Cartagena / Molinos Marfagones	3441	397	11537,3	2	58,1	2	58,1
Cartagena / Oeste	6760	770	11390,5	3	44,4	1	14,8
Cartagena / Pozo Estrecho	2440	220	9016,4	2	82,0	0	0,0
Cartagena / San Antón	3615	539	14910,1	0	0,0	0	0,0
Cartagena / Santa Ana	3214	338	10516,5	4	124,5	1	31,1
Cartagena / Santa Lucía	1854	183	9870,6	1	53,9	0	0,0
Cartagena / La Manga	1937	180	9292,7	2	103,3	1	51,6
Cehegín	3800	394	10368,4	1	26,3	1	26,3
Ceutí	1928	210	10892,1	0	0,0	0	0,0
Cieza / Este	3387	395	11662,2	0	0,0	0	0,0
Cieza / Oeste	4416	391	8854,2	0	0,0	0	0,0
Fortuna	2036	90	4420,4	0	0,0	0	0,0
Fuente Álamo	3022	300	9927,2	0	0,0	0	0,0
Jumilla	5084	451	8871,0	1	19,7	1	19,7
La Unión	3814	498	13057,2	1	26,2	0	0,0
Librilla	1163	134	11521,9	1	86,0	0	0,0
Lorca / Centro	4040	444	10990,1	0	0,0	0	0,0
Lorca / La Paca	1135	119	10484,6	1	88,1	1	88,1
Lorca / San Diego	2905	497	10377,9	2	41,8	1	20,9
Lorca / San José	4878	650	13325,1	0	0,0	0	0,0
Lorca / Sutullena	3484	481	13806,0	2	57,4	2	57,4
Lorca San Cristóbal**	1884						
Lorquí	1420	68	4788,7	0	0,0	0	0,0
Los Alcázares	3403	265	7787,2	8	235,1	8	235,1
Mazarrón	5793	257	4436,4	1	17,3	1	17,3
Mazarrón / Puerto	3317	141	4250,8	1	30,1	1	30,1



**Tabla 3. Casos confirmados COVID-19 a partir de 60 años desde 1 abril 2022 y zona básica de pertenencia. (Continuación)**

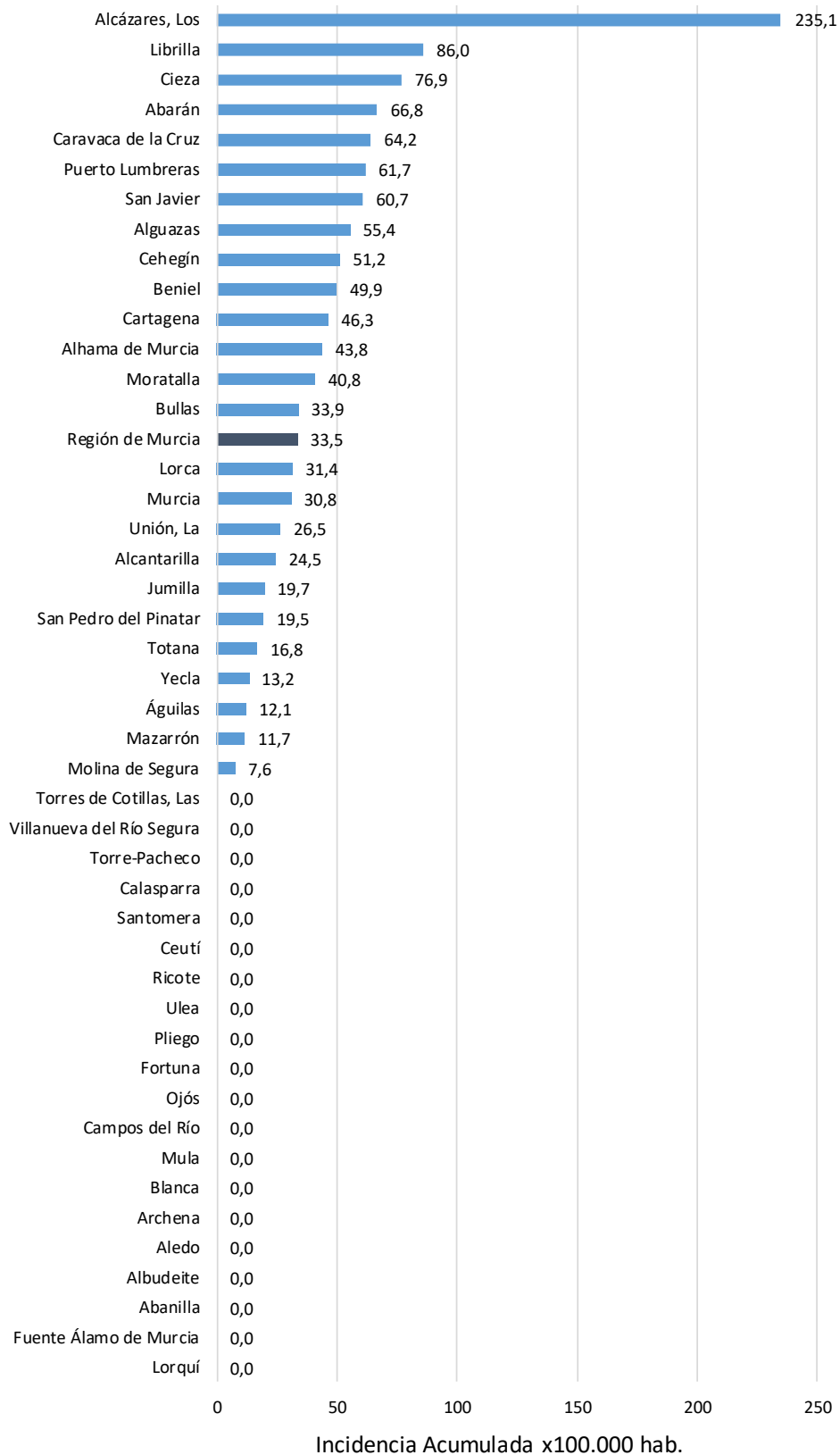
Zona Básica Salud	Población	Casos PCR/Ag.+ acum.	IA*	Casos PCR/Ag.+ últ.14 días		Casos PCR/Ag.+ últ. 7 días	
				Casos	IA*	Casos	IA*
Molina / Este	4240	142	3349,1	0	0,0	0	0,0
Molina / Norte	4710	345	7324,8	1	21,2	1	21,2
Molina / Sur	4217	416	9864,8	0	0,0	0	0,0
Moratalla	2372	524	22091,1	1	42,2	1	42,2
Mula	5516	514	9318,3	0	0,0	0	0,0
Murcia / Algezares	2556	277	10837,2	1	39,1	0	0,0
Murcia / Aljucer	1722	178	10336,8	0	0,0	0	0,0
Murcia / Alquerías	2943	262	8902,5	2	68,0	1	34,0
Murcia / Barrio de El Carmen	3606	398	11037,2	1	27,7	1	27,7
Murcia / Beniján	4948	455	9195,6	2	40,4	1	20,2
Murcia / Cabezo de Torres	3816	319	8359,5	0	0,0	0	0,0
Murcia / Campo de Cartagena	2923	161	5508,0	1	34,2	1	34,2
Murcia / Centro	6221	413	6638,8	4	64,3	3	48,2
Murcia / El Palmar	4475	572	12782,1	1	22,3	0	0,0
Murcia / El Ranero	2540	317	12480,3	0	0,0	0	0,0
Murcia / Espinardo	4281	347	8105,6	1	23,4	1	23,4
Murcia / Floridablanca	2828	292	10325,3	1	35,4	1	35,4
Murcia / Infante Juan Manuel	5191	453	8726,6	2	38,5	0	0,0
Murcia / La Alberca	3938	517	13128,5	1	25,4	1	25,4
Murcia / La Ñora	2945	317	10764,0	0	0,0	0	0,0
Murcia / Llano de Brujas	2493	226	9065,4	1	40,1	0	0,0
Murcia / Monteagudo	2675	278	10392,5	0	0,0	0	0,0
Murcia / Nonduermas	2920	286	9794,5	0	0,0	0	0,0
Murcia / Puente Tocinos	3000	278	9266,7	0	0,0	0	0,0
Murcia / San Andrés	7758	743	9577,2	0	0,0	0	0,0
Murcia / Sangonera la Verde	2116	193	9121,0	0	0,0	0	0,0
Murcia / Santa María de Gracia	3490	417	11948,4	1	28,7	0	0,0
Murcia / Santiago El Mayor	4601	444	9650,1	1	21,7	1	21,7
Murcia / Santiago y Zairaiche**	2651						
Murcia / Vista Alegre	3997	702	10559,6	5	75,2	3	45,1
Murcia / Vistabella	4089	369	9024,2	1	24,5	0	0,0
Murcia / Zarandona	1294	105	8114,4	0	0,0	0	0,0
Puerto Lumbreras	3995	356	8911,1	3	75,1	3	75,1
San Javier	5944	437	7352,0	2	33,6	1	16,8
San Pedro del Pinatar	5140	389	7568,1	0	0,0	0	0,0
Santomera	2883	294	10197,7	0	0,0	0	0,0
Torre Pacheco / Este	3024	298	9854,5	0	0,0	0	0,0
Torre Pacheco / Oeste	2830	220	7773,9	0	0,0	0	0,0
Torres de Cotillas	4186	290	6927,9	0	0,0	0	0,0
Totana / Norte	3437	502	14605,8	0	0,0	0	0,0
Totana / Sur	2835	228	8042,3	0	0,0	0	0,0
Yecla / Este	4132	691	16723,1	1	24,2	0	0,0
Yecla / Oeste	3464	297	8573,9	0	0,0	0	0,0
Otras CCAA / Desconocido		0		19		6	
<b>Región de Murcia</b>	<b>319579</b>	<b>30797</b>	<b>9636,7</b>	<b>107</b>	<b>33,5</b>	<b>55</b>	<b>17,2</b>

\*IA: Incidencia acumulada x100.000 hab. \*\* Los casos pertenecen a Murcia/Vista Alegre o Lorca/San Diego

Fuente: Servicio de Epidemiología, Dirección General de Salud Pública y Adicciones



Figura 7. Incidencia acumulada x100.000 hab. a partir de 60 años en los últimos 14 días según municipio de residencia. Región de Murcia

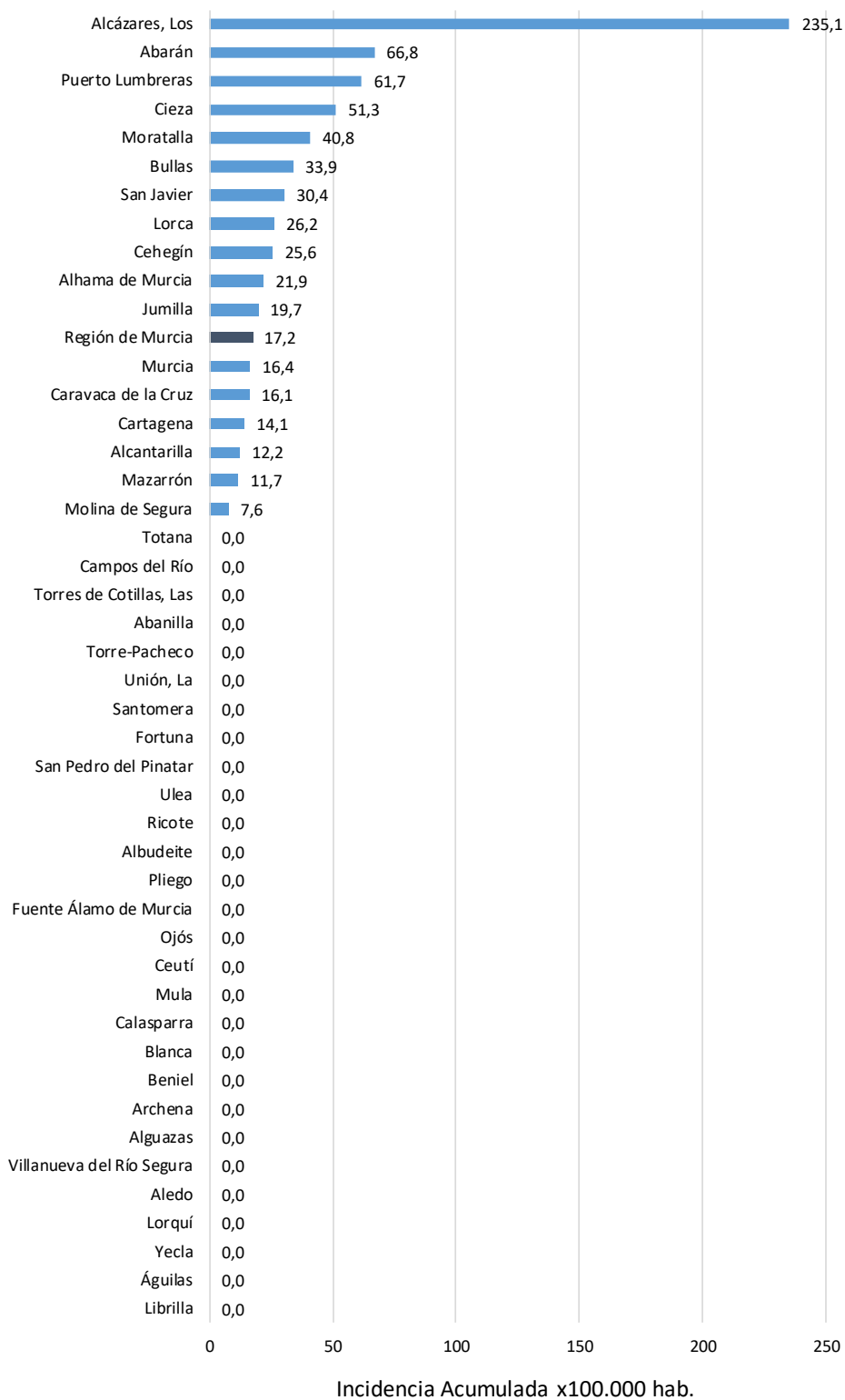


Fuente: Servicio de Epidemiología, Dirección General de Salud Pública y Adicciones





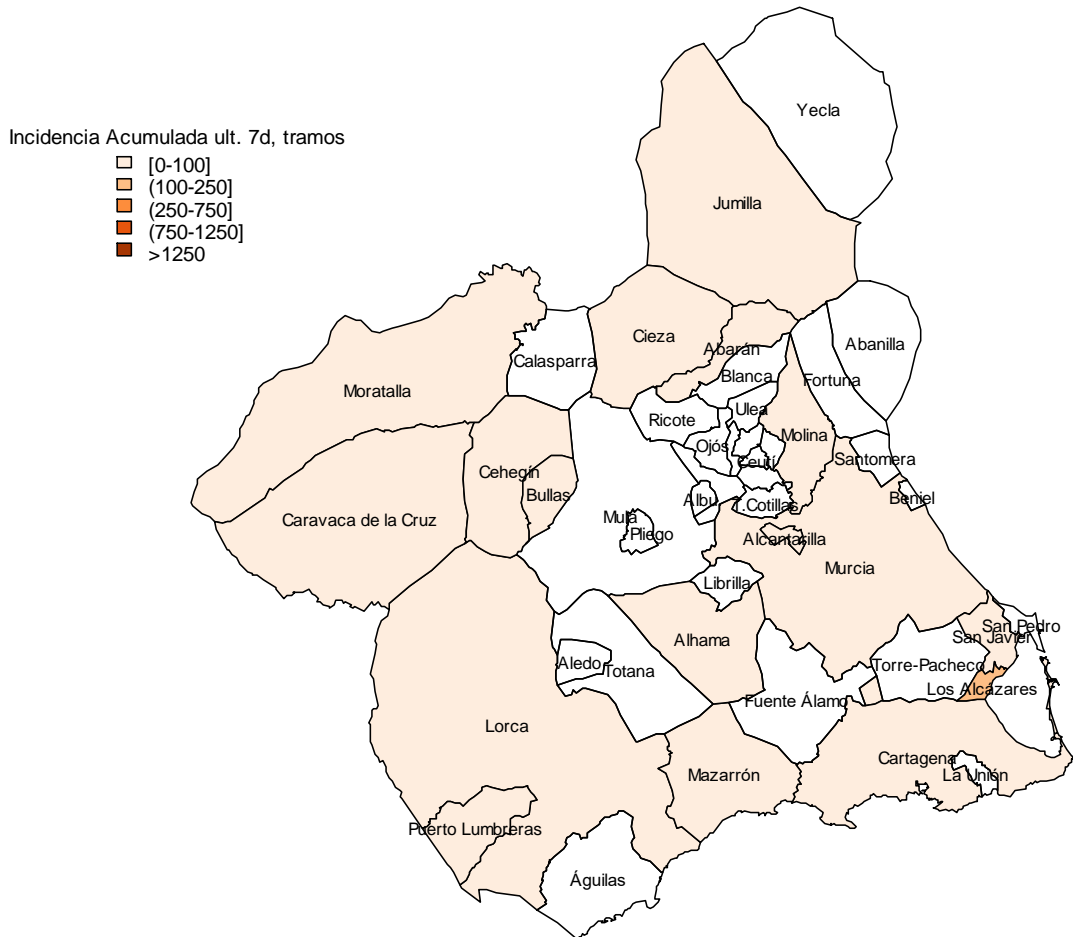
Figura 8. Incidencia acumulada x100.000 hab. a partir de 60 años en los últimos 7 días según municipio de residencia. Región de Murcia



Fuente: Servicio de Epidemiología, Dirección General de Salud Pública y Adicciones



**Mapa 1. Incidencia acumulada/100 000 hab. COVID-19 a partir de 60 años últimos 7 días por municipio de residencia. Región de Murcia**



Fuente: Servicio de Epidemiología, Dirección General de Salud Pública y Adicciones