

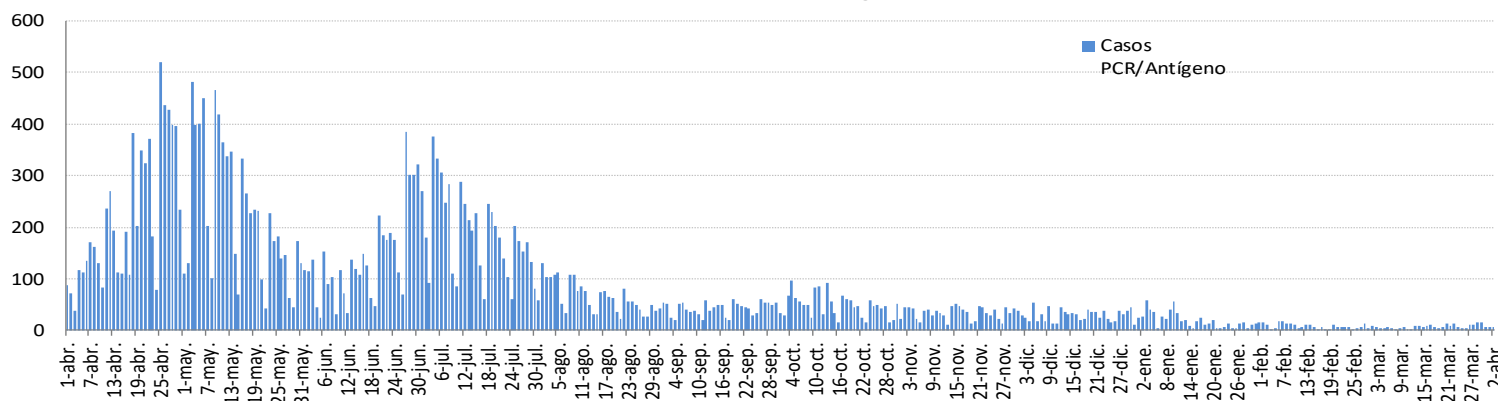


INFORME EPIDEMIOLÓGICO DIARIO COVID-19 EN LA REGIÓN DE MURCIA 3 de abril de 2023

En la Región de Murcia hasta la fecha se han diagnosticado 465645 casos de COVID-19. Se encuentran hospitalizados **16** pacientes por COVID-19 y de ellos, **1** en la UCI. El número total de fallecidos es de 2536.

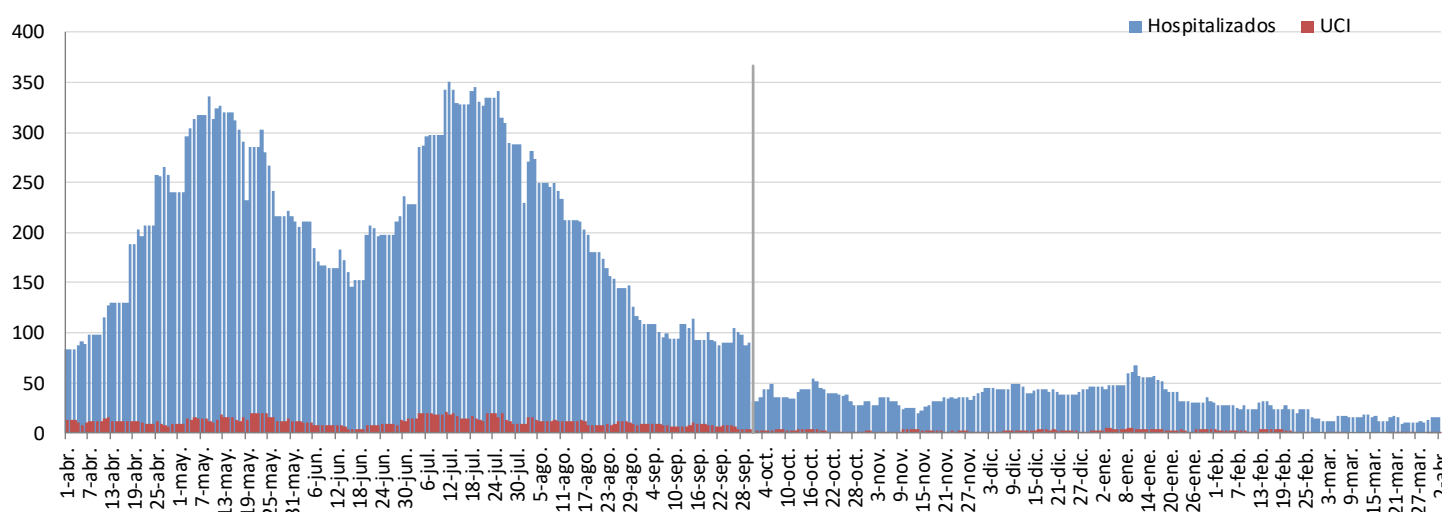
Importante resaltar que los **resultados son provisionales** y deben interpretarse con precaución por ser información dependiente del momento de su extracción. En las siguientes figuras y tablas se presentan con los datos epidemiológicos actualizados.

Figura 1. Número de casos diarios confirmados COVID-19 a partir de 60 años desde 1 de abril de 2022 por fecha de notificación. Región de Murcia.



Fuente: Servicio de Epidemiología. D.G. Salud Pública y Adicciones.

Figura 2. Número de personas que se encuentran hospitalizadas y en UCI diarias por COVID-19 (prevalencia) desde 1 de abril de 2022. Región de Murcia.*



A partir del 1 de octubre 2022 se representan los casos hospitalizados y UCI por causa COVID-19

Fuente: Servicio de Epidemiología. D.G. Salud Pública y Adicciones.



Región de Murcia
Consejería de Salud

Dirección General de Salud
Pública y Adicciones

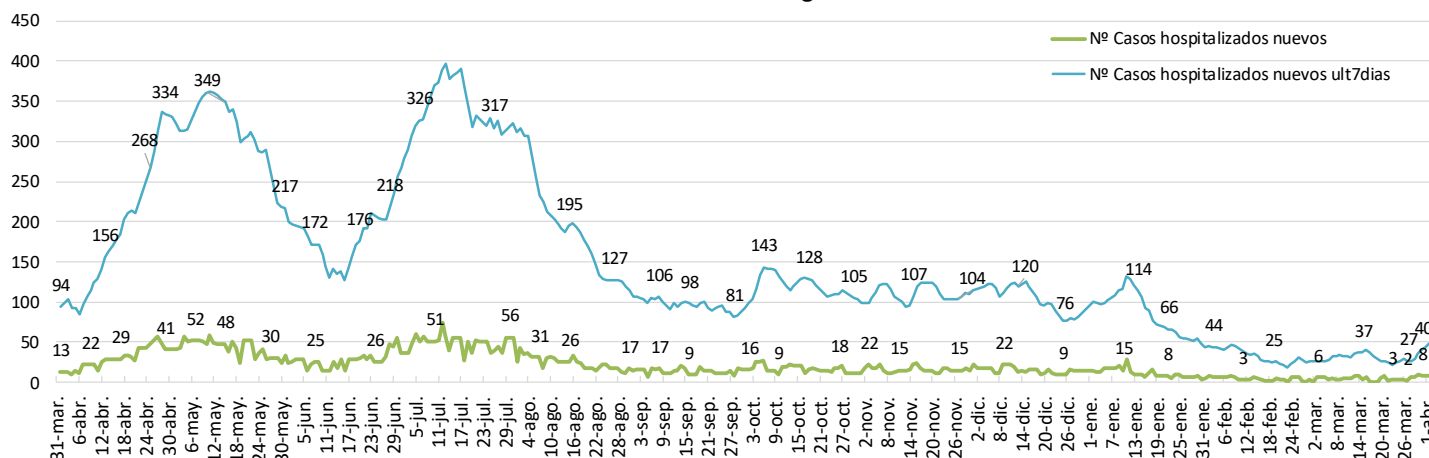
Servicio de Epidemiología

Ronda Levante, 11
30008 Murcia



UNIÓN EUROPEA

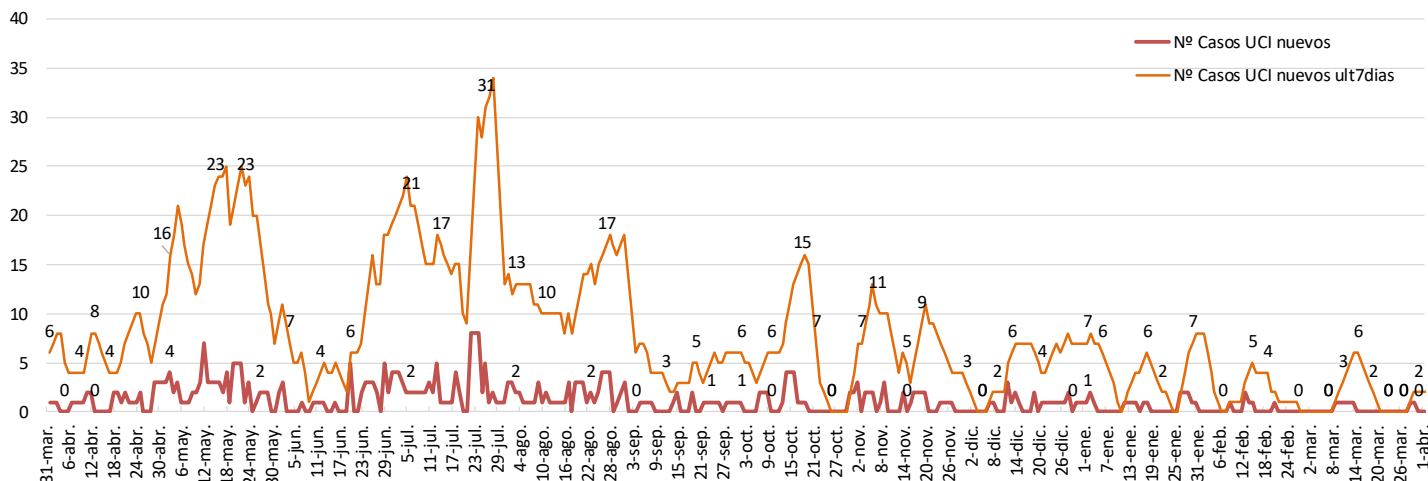
Figura 3. Nº de casos nuevos COVID-19 hospitalizados diarios y acumulados últimos 7 días desde el 1 de abril de 2022. Región de Murcia



A partir del 1 de octubre 2022 se representan los casos hospitalizados y UCI por causa COVID-19

Fuente: Servicio de Epidemiología. D.G. Salud Pública y Adicciones.

Figura 4. Nº de casos nuevos COVID-19 hospitalizados UCI diarios y acumulados últimos 7 días desde el 1 de abril de 2022. Región de Murcia

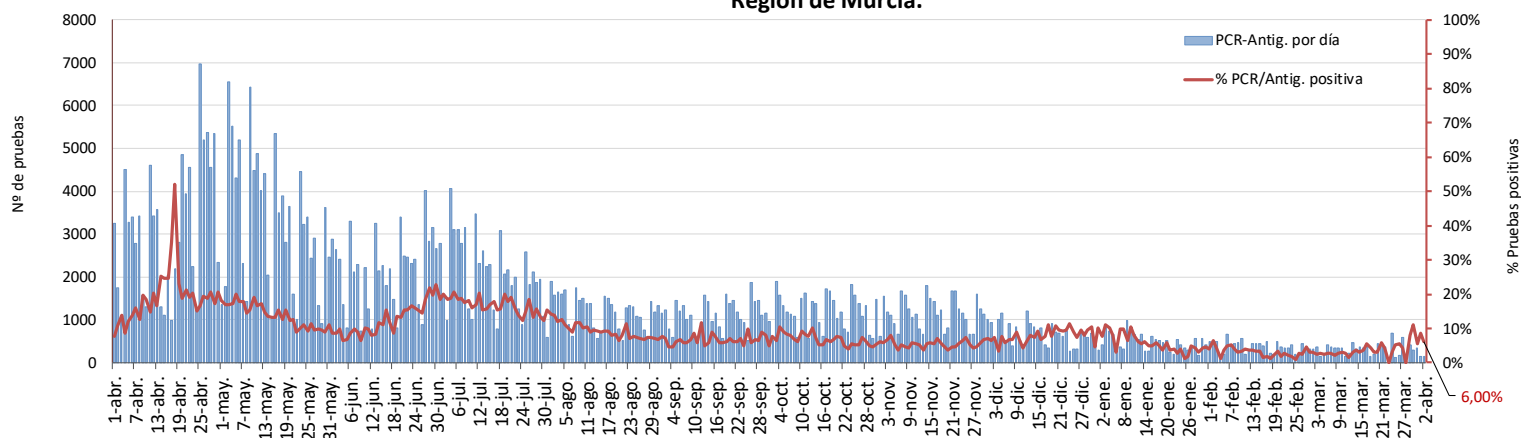


A partir del 1 de octubre 2022 se representan los casos hospitalizados y UCI por causa COVID-19

Fuente: Servicio de Epidemiología. D.G. Salud Pública y Adicciones.

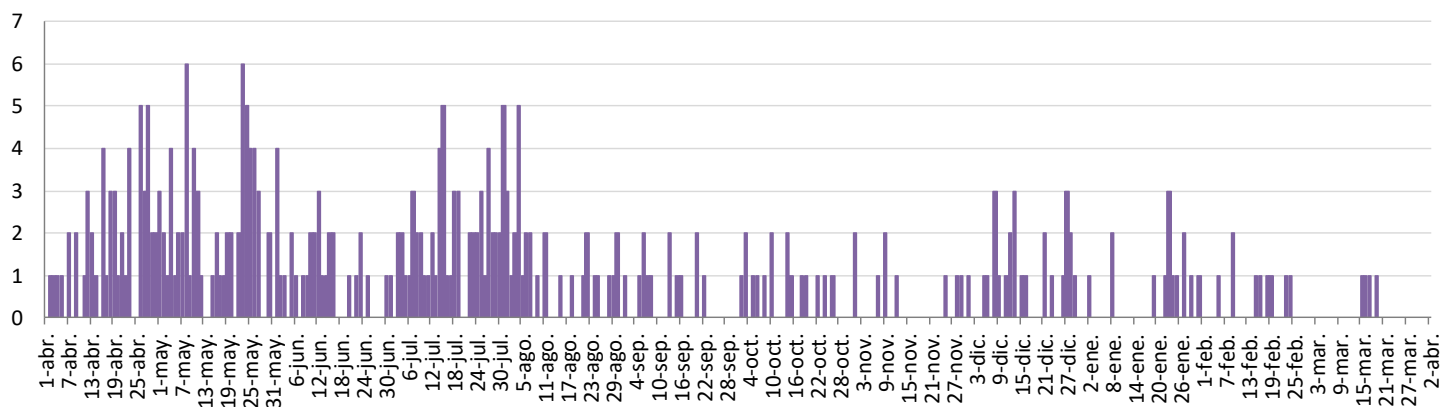


**Figura 5. Número de pruebas PCR/Antígeno diarias COVID-19 desde 1 de abril de 2022
Región de Murcia.**



Fuente: Servicio de Epidemiología. D.G. Salud Pública y Adicciones.

**Figura 6. Número de fallecidos COVID-19 desde 1 de abril de 2022 confirmados
por fecha de defunción. Región de Murcia.**



Fuente: Servicio de Epidemiología. D.G. Salud Pública y Adicciones.



**Tabla 1. Casos confirmados COVID-19 a partir de 60 años desde 1 abril 2022 por Área.
Región de Murcia**

Área Salud	Población	Casos PCR/Ag.+ acum.	IA*	Casos PCR/Ag.+ últ.14 días		Casos PCR/Ag.+ últ. 7 días	
				Casos	IA*	Casos	IA*
Área I: Murcia Oeste	56394	5414	9600,3	14	24,8	9	16,0
Área II: Cartagena	65661	6508	9911,5	22	33,5	13	19,8
Área III: Lorca	36898	3984	10797,3	9	24,4	2	5,4
Área IV: Noroeste	18156	2245	12365,1	11	60,6	6	33,0
Área V: Altiplano	12680	1444	11388,0	6	47,3	5	39,4
Área VI: Vega Media del Segura	55864	4461	7985,5	14	25,1	7	12,5
Área VII: : Murcia Este	41263	3907	9468,5	17	41,2	13	31,5
Área VIII: Mar Menor	20341	1618	7954,4	18	88,5	9	44,2
Área IX: Vega Alta del Segura	12322	1273	10331,1	3	24,3	1	8,1
Otras CCAA / Desconocido		3275		19		12	
Región de Murcia	319579	28715	8985,3	133	41,6	77	24,1

Fuente: Servicio de Epidemiología. D.G. Salud Pública y Adicciones.



Tabla 2. Casos confirmados COVID-19 a partir de 60 años desde 1 abril 2022 por municipio residencia. Región de Murcia

Municipio	Población	Casos PCR/Ag.+ acum.	% Total casos	IA*	Casos PCR/Ag.+ últ.14 días		Casos PCR/Ag.+ últ. 7 días	
					Casos	IA*	Casos	IA*
Abanilla	2021	173	0,5%	8560,1	0	0,0	0	0,0
Abarán	2994	342	1,0%	11422,8	3	100,2	1	33,4
Águilas	8278	760	2,2%	9181,0	0	0,0	0	0,0
Albudeite	357	18	0,1%	5042,0	0	0,0	0	0,0
Alcantarilla	8168	758	2,2%	9280,1	3	36,7	2	24,5
Alcázares, Los	3403	317	0,9%	9315,3	14	411,4	6	176,3
Aledo	321	55	0,2%	17134,0	0	0,0	0	0,0
Alguazas	1806	105	0,3%	5814,0	1	55,4	1	55,4
Alhama de Murcia	4565	395	1,2%	8652,8	2	43,8	1	21,9
Archena	3823	286	0,8%	7481,0	0	0,0	0	0,0
Beniel	2006	154	0,5%	7677,0	0	0,0	0	0,0
Blanca	1525	188	0,5%	12327,9	0	0,0	0	0,0
Bullas	2953	365	1,1%	12360,3	1	33,9	0	0,0
Calasparra	2617	192	0,6%	7336,6	0	0,0	0	0,0
Campos del Río	521	82	0,2%	15739,0	0	0,0	0	0,0
Caravaca de la Cruz	6230	810	2,4%	13001,6	5	80,3	3	48,2
Cartagena	49643	5638	16,5%	11357,1	21	42,3	14	28,2
Cehegín	3908	408	1,2%	10440,1	3	76,8	2	51,2
Ceutí	1928	222	0,6%	11514,5	0	0,0	0	0,0
Cieza	7803	912	2,7%	11687,8	9	115,3	5	64,1
Fortuna	2036	110	0,3%	5402,8	0	0,0	0	0,0
Fuente Álamo de Murcia	3022	311	0,9%	10291,2	0	0,0	0	0,0
Jumilla	5084	478	1,4%	9402,0	2	39,3	1	19,7
Librilla	1163	140	0,4%	12037,8	0	0,0	0	0,0
Lorca	19109	2363	6,9%	12365,9	6	31,4	1	5,2
Lorquí	1420	76	0,2%	5352,1	0	0,0	0	0,0
Mazarrón	8581	420	1,2%	4894,5	2	23,3	1	11,7
Molina de Segura	13167	962	2,8%	7306,1	2	15,2	1	7,6
Moratalla	2448	543	1,6%	22181,4	2	81,7	1	40,8
Mula	3668	354	1,0%	9651,0	0	0,0	0	0,0
Murcia	97365	10396	30,4%	10677,3	40	41,1	24	24,6
Ojós	191	6	0,0%	3141,4	0	0,0	0	0,0
Pliego	970	88	0,3%	9072,2	0	0,0	0	0,0
Puerto Lumbreras	3239	308	0,9%	9509,1	3	92,6	1	30,9
Ricote	437	19	0,1%	4347,8	0	0,0	0	0,0
San Javier	6585	648	1,9%	9840,5	5	75,9	3	45,6
San Pedro del Pinatar	5140	445	1,3%	8657,6	2	38,9	2	38,9
Santomera	2883	309	0,9%	10718,0	0	0,0	0	0,0
Torre-Pacheco	5854	542	1,6%	9258,6	1	17,1	1	17,1
Torres de Cotillas, Las	4186	304	0,9%	7262,3	0	0,0	0	0,0
Totana	5951	706	2,1%	11863,6	0	0,0	0	0,0
Ulea	258	10	0,0%	3876,0	0	0,0	0	0,0
Unión, La	3774	502	1,5%	13301,5	0	0,0	0	0,0
Villanueva del Río Segura	582	57	0,2%	9793,8	1	171,8	1	171,8
Yecla	7596	1024	3,0%	13480,8	4	52,7	4	52,7
Otras CCAA		205	0,6%		0		0	
Desconocido		701	2,0%		1		1	
Región de Murcia	319579	34207	100,0%	10703,8	133	41,6	77	24,1

*IA: Incidencia acumulada x100.000 habitantes

Fuente: Servicio de Epidemiología, Dirección General de Salud Pública y Adicciones



Tabla 3. Casos confirmados COVID-19 a partir de 60 años desde 1 abril 2022 y zona básica de pertenencia. Región de Murcia

Zona Básica Salud	Población	Casos PCR/Ag.+ acum.	IA*	Casos PCR/Ag.+ últ.14 días		Casos PCR/Ag.+ últ. 7 días	
				Casos	IA*	Casos	IA*
Abanilla	2021	167	8263,2	0	0,0	0	0,0
Abarán	2994	316	10554,4	3	100,2	1	33,4
Águilas / Norte	4578	351	7667,1	0	0,0	0	0,0
Águilas / Sur	3727	354	9498,3	0	0,0	0	0,0
Alcantarilla / Casco	3639	369	10140,1	1	27,5	1	27,5
Alcantarilla / Sangonera	5877	434	7384,7	2	34,0	1	17,0
Alguazas	1806	104	5758,6	1	55,4	1	55,4
Alhama de Murcia	4565	366	8017,5	2	43,8	1	21,9
Archena	5291	352	6652,8	1	18,9	1	18,9
Beniel	2006	147	7328,0	0	0,0	0	0,0
Blanca	1525	171	11213,1	0	0,0	0	0,0
Bullas	2953	348	11784,6	1	33,9	0	0,0
Calasparra	2725	188	6899,1	0	0,0	0	0,0
Caravaca	4801	633	13184,8	4	83,3	2	41,7
Caravaca / Barranda	1505	155	10299,0	1	66,4	1	66,4
Cartagena / Casco Antiguo	5100	612	12000,0	2	39,2	2	39,2
Cartagena / Este	6363	548	8612,3	2	31,4	1	15,7
Cartagena / Isaac Peral	5170	517	10000,0	0	0,0	0	0,0
Cartagena / Los Barreros	2269	235	10357,0	0	0,0	0	0,0
Cartagena / Los Dolores	3631	462	12723,8	2	55,1	2	55,1
Cartagena / Mar Menor	3921	308	7855,1	3	76,5	2	51,0
Cartagena / Molinos Marfagones	3441	398	11566,4	3	87,2	1	29,1
Cartagena / Oeste	6760	769	11375,7	1	14,8	0	0,0
Cartagena / Pozo Estrecho	2440	221	9057,4	2	82,0	2	82,0
Cartagena / San Antón	3615	539	14910,1	0	0,0	0	0,0
Cartagena / Santa Ana	3214	338	10516,5	1	31,1	0	0,0
Cartagena / Santa Lucía	1854	183	9870,6	0	0,0	0	0,0
Cartagena / La Manga	1937	179	9241,1	1	51,6	0	0,0
Cehegín	3800	396	10421,1	3	78,9	2	52,6
Ceutí	1928	210	10892,1	0	0,0	0	0,0
Cieza / Este	3387	395	11662,2	0	0,0	0	0,0
Cieza / Oeste	4416	391	8854,2	0	0,0	0	0,0
Fortuna	2036	90	4420,4	0	0,0	0	0,0
Fuente Álamo	3022	300	9927,2	0	0,0	0	0,0
Jumilla	5084	452	8890,6	2	39,3	1	19,7
La Unión	3814	498	13057,2	0	0,0	0	0,0
Librilla	1163	134	11521,9	0	0,0	0	0,0
Lorca / Centro	4040	444	10990,1	0	0,0	0	0,0
Lorca / La Paca	1135	120	10572,7	2	176,2	1	88,1
Lorca / San Diego	2905	497	10377,9	1	20,9	0	0,0
Lorca / San José	4878	650	13325,1	0	0,0	0	0,0
Lorca / Sutullena	3484	481	13806,0	2	57,4	0	0,0
Lorca San Cristóbal**	1884						
Lorquí	1420	68	4788,7	0	0,0	0	0,0
Los Alcázares	3403	271	7963,6	12	352,6	4	117,5
Mazarrón	5793	258	4453,7	2	34,5	1	17,3
Mazarrón / Puerto	3317	143	4311,1	3	90,4	2	60,3



Tabla 3. Casos confirmados COVID-19 a partir de 60 años desde 1 abril 2022 y zona básica de pertenencia. (Continuación)

Zona Básica Salud	Población	Casos PCR/Ag.+ acum.	IA*	Casos PCR/Ag.+ últ.14 días		Casos PCR/Ag.+ últ. 7 días	
				Casos	IA*	Casos	IA*
Molina / Este	4240	143	3372,6	1	23,6	1	23,6
Molina / Norte	4710	345	7324,8	1	21,2	0	0,0
Molina / Sur	4217	415	9841,1	0	0,0	0	0,0
Moratalla	2372	525	22133,2	2	84,3	1	42,2
Mula	5516	514	9318,3	0	0,0	0	0,0
Murcia / Algezares	2556	277	10837,2	0	0,0	0	0,0
Murcia / Aljucer	1722	178	10336,8	0	0,0	0	0,0
Murcia / Alquerías	2943	265	9004,4	4	135,9	3	101,9
Murcia / Barrio de El Carmen	3606	398	11037,2	1	27,7	0	0,0
Murcia / Beniaján	4948	457	9236,1	3	60,6	2	40,4
Murcia / Cabezo de Torres	3816	320	8385,7	1	26,2	1	26,2
Murcia / Campo de Cartagena	2923	162	5542,3	2	68,4	1	34,2
Murcia / Centro	6221	413	6638,8	3	48,2	0	0,0
Murcia / El Palmar	4475	572	12782,1	0	0,0	0	0,0
Murcia / El Ranero	2540	318	12519,7	1	39,4	1	39,4
Murcia / Espinardo	4281	347	8105,6	1	23,4	0	0,0
Murcia / Floridablanca	2828	291	10290,0	0	0,0	0	0,0
Murcia / Infante Juan Manuel	5191	453	8726,6	1	19,3	1	19,3
Murcia / La Alberca	3938	517	13128,5	1	25,4	0	0,0
Murcia / La Ñora	2945	318	10798,0	1	34,0	1	34,0
Murcia / Llano de Brujas	2493	227	9105,5	1	40,1	1	40,1
Murcia / Monteagudo	2675	280	10467,3	2	74,8	2	74,8
Murcia / Nonduermas	2920	287	9828,8	1	34,2	1	34,2
Murcia / Puente Tocinos	3000	279	9300,0	1	33,3	1	33,3
Murcia / San Andrés	7758	745	9603,0	2	25,8	2	25,8
Murcia / Sangonera la Verde	2116	194	9168,2	1	47,3	1	47,3
Murcia / Santa María de Gracia	3490	418	11977,1	1	28,7	1	28,7
Murcia / Santiago El Mayor	4601	445	9671,8	2	43,5	1	21,7
Murcia / Santiago y Zairaiche**	2651						
Murcia / Vista Alegre	3997	703	10574,6	4	60,2	1	15,0
Murcia / Vistabella	4089	371	9073,1	2	48,9	2	48,9
Murcia / Zarandona	1294	105	8114,4	0	0,0	0	0,0
Puerto Lumbreras	3995	357	8936,2	4	100,1	1	25,0
San Javier	5944	438	7368,8	3	50,5	2	33,6
San Pedro del Pinatar	5140	390	7587,5	2	38,9	2	38,9
Santomera	2883	294	10197,7	0	0,0	0	0,0
Torre Pacheco / Este	3024	299	9887,6	1	33,1	1	33,1
Torre Pacheco / Oeste	2830	220	7773,9	0	0,0	0	0,0
Torres de Cotillas	4186	290	6927,9	0	0,0	0	0,0
Totana / Norte	3437	502	14605,8	0	0,0	0	0,0
Totana / Sur	2835	228	8042,3	0	0,0	0	0,0
Yecla / Este	4132	691	16723,1	0	0,0	0	0,0
Yecla / Oeste	3464	301	8689,4	4	115,5	4	115,5
Otras CCAA / Desconocido		0		19		12	
Región de Murcia	319579	30854	9654,6	133	41,6	77	24,1

*IA: Incidencia acumulada x100.000 hab.

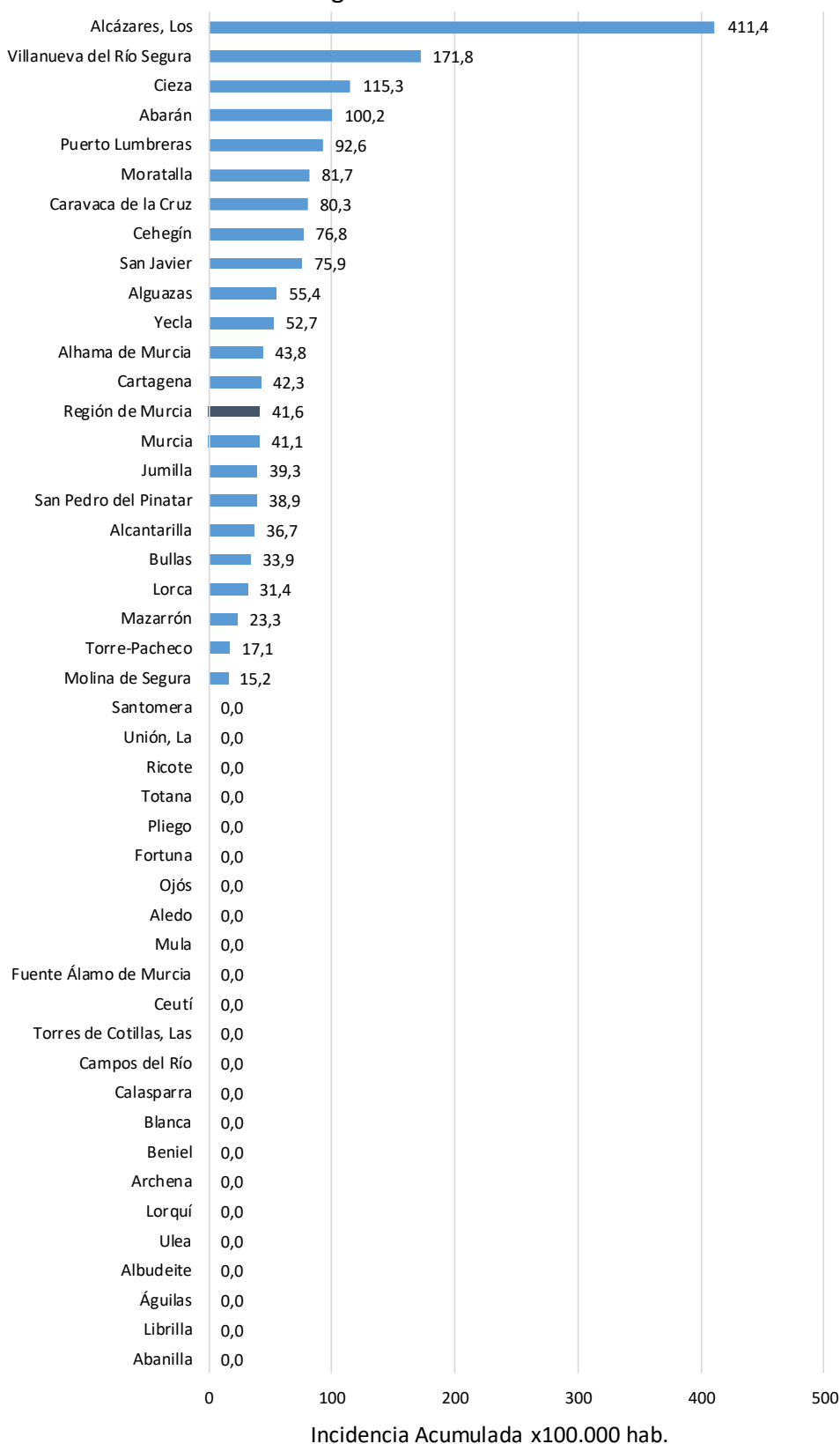
** Los casos pertenecen a Murcia/Vista Alegre o Lorca/San Diego

Fuente: Servicio de Epidemiología, Dirección General de Salud Pública y Adicciones



Figura 7. Incidencia acumulada x100.000 hab. a partir de 60 años en los **últimos 14 días** según municipio de residencia.

Región de Murcia

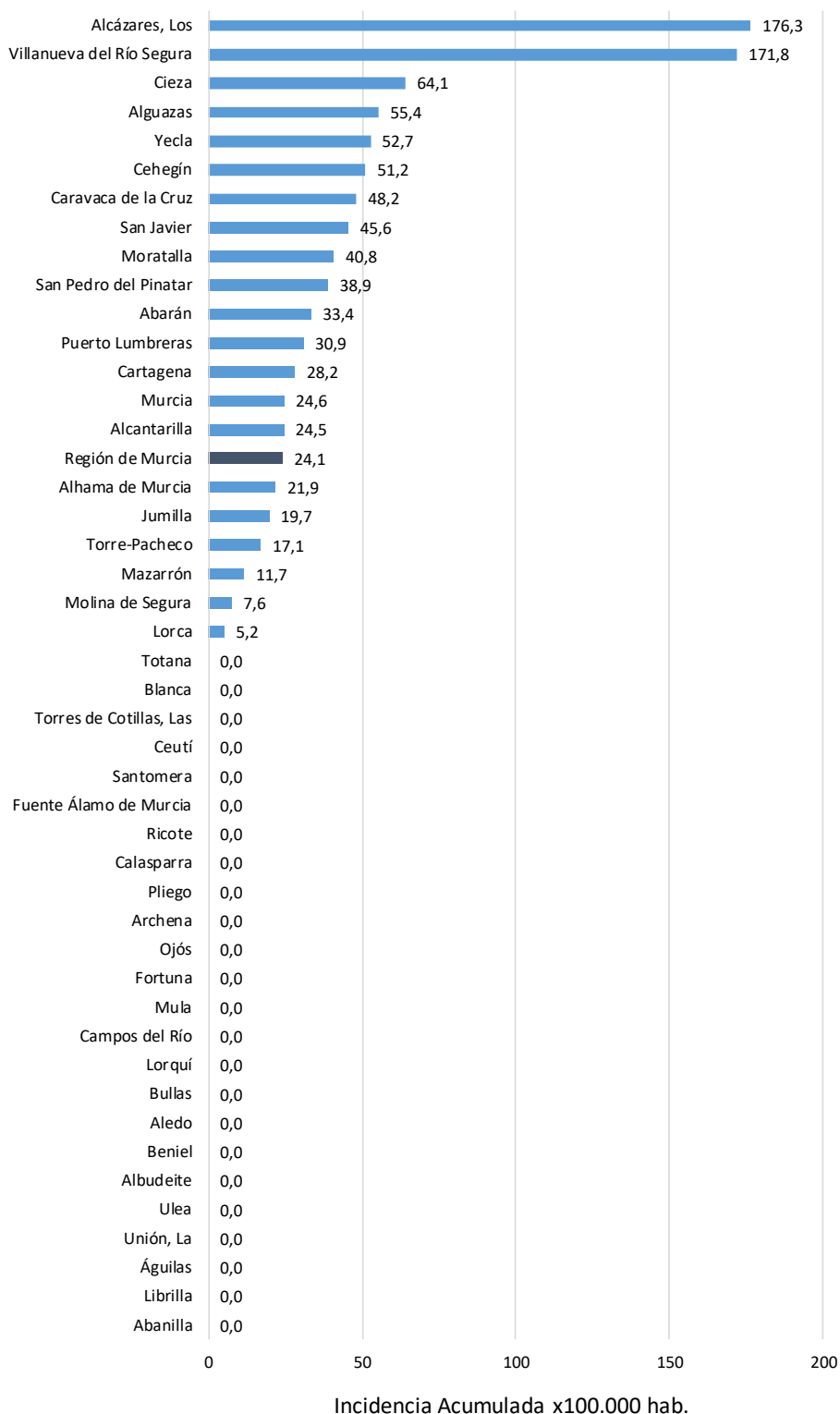


Fuente: Servicio de Epidemiología, Dirección General de Salud Pública y Adicciones



Figura 8. Incidencia acumulada x100.000 hab. a partir de 60 años en los últimos 7 días según municipio de residencia.

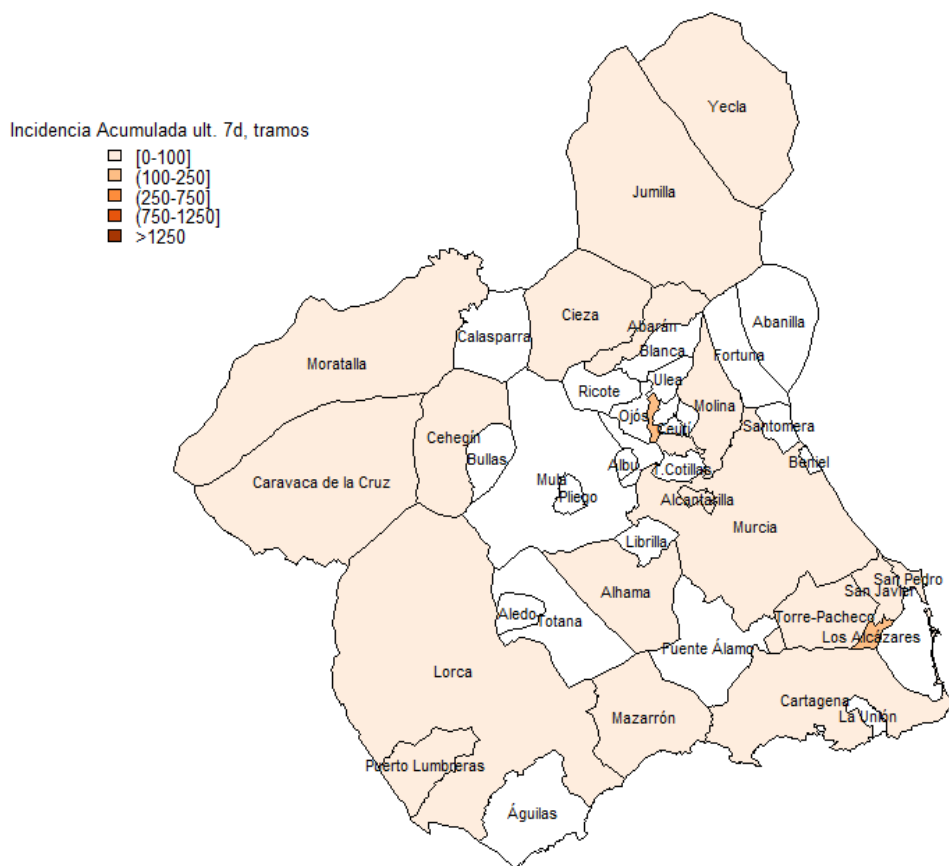
Región de Murcia



Fuente: Servicio de Epidemiología, Dirección General de Salud Pública y Adicciones



Mapa 1. Incidencia acumulada/100 000 hab. COVID-19 a partir de 60 años últimos 7 días por municipio de residencia. Región de Murcia



Fuente: Servicio de Epidemiología, Dirección General de Salud Pública y Adicciones