

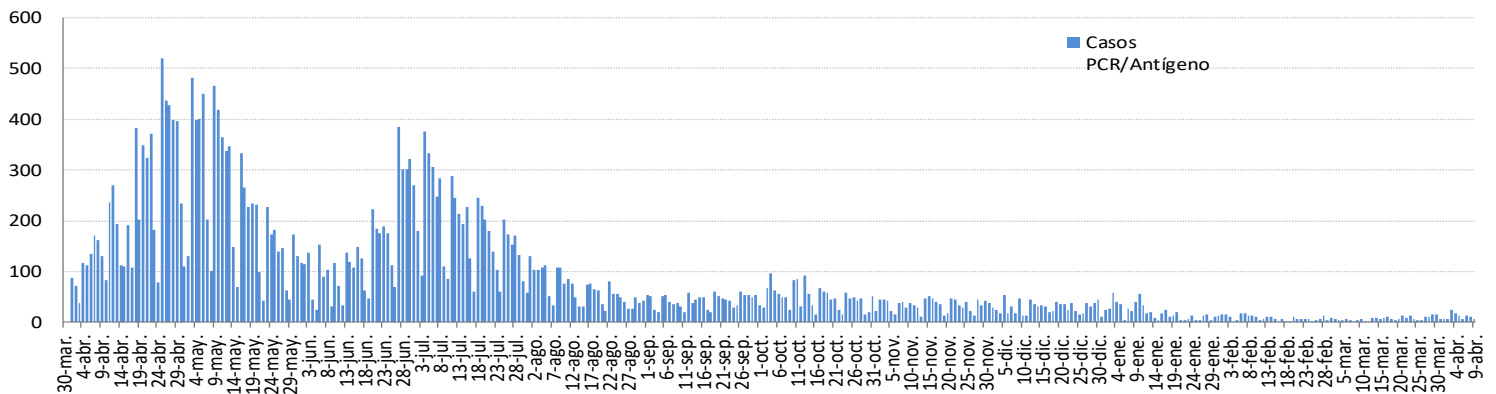


INFORME EPIDEMIOLÓGICO DIARIO COVID-19 EN LA REGIÓN DE MURCIA 10 de abril de 2023

En la Región de Murcia hasta la fecha se han diagnosticado 465790 casos de COVID-19. Se encuentran hospitalizados **23** pacientes por COVID-19 y de ellos, **0** en la UCI. El número total de fallecidos es de 2536.

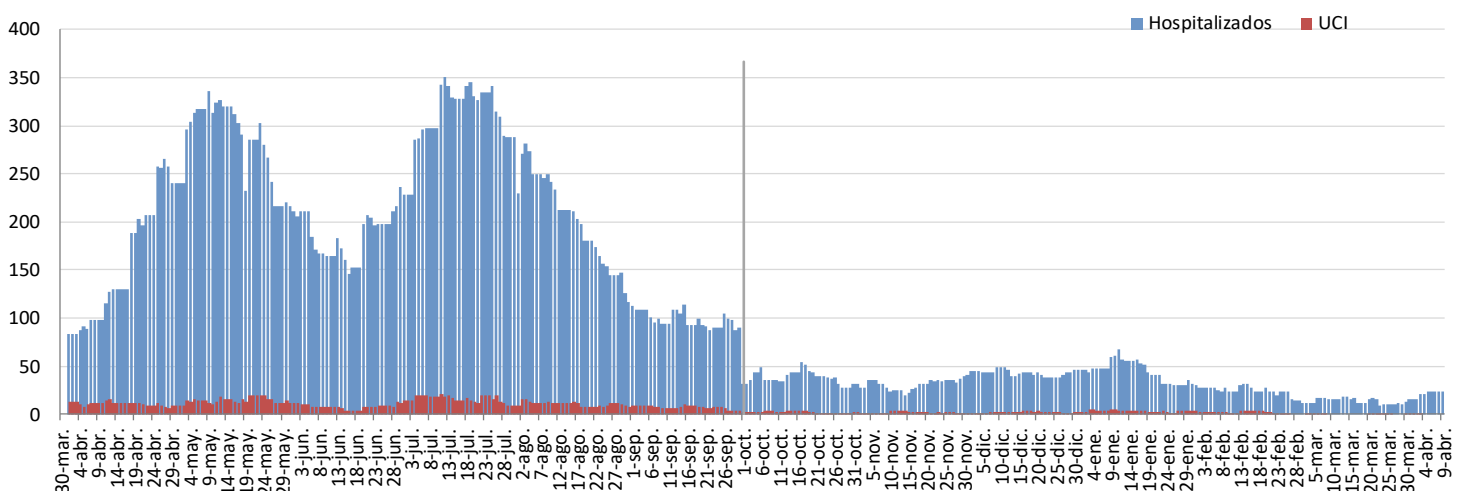
Importante resaltar que los **resultados son provisionales** y deben interpretarse con precaución por ser información dependiente del momento de su extracción. En las siguientes figuras y tablas se presentan con los datos epidemiológicos actualizados.

Figura 1. Número de casos diarios confirmados COVID-19 a partir de 60 años desde 1 de abril de 2022 por fecha de notificación. Región de Murcia.



Fuente: Servicio de Epidemiología. D.G. Salud Pública y Adicciones.

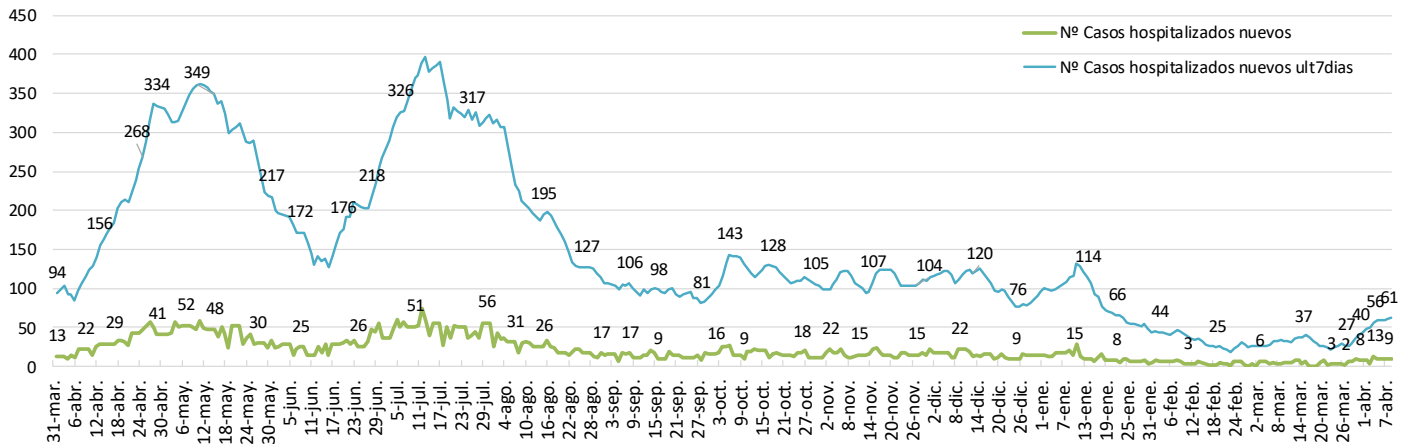
Figura 2. Número de personas que se encuentran hospitalizadas y en UCI diarias por COVID-19 (prevalencia) desde 1 de abril de 2022. Región de Murcia.*



A partir del 1 de octubre 2022 se representan los casos hospitalizados y UCI por causa COVID-19
Fuente: Servicio de Epidemiología. D.G. Salud Pública y Adicciones.



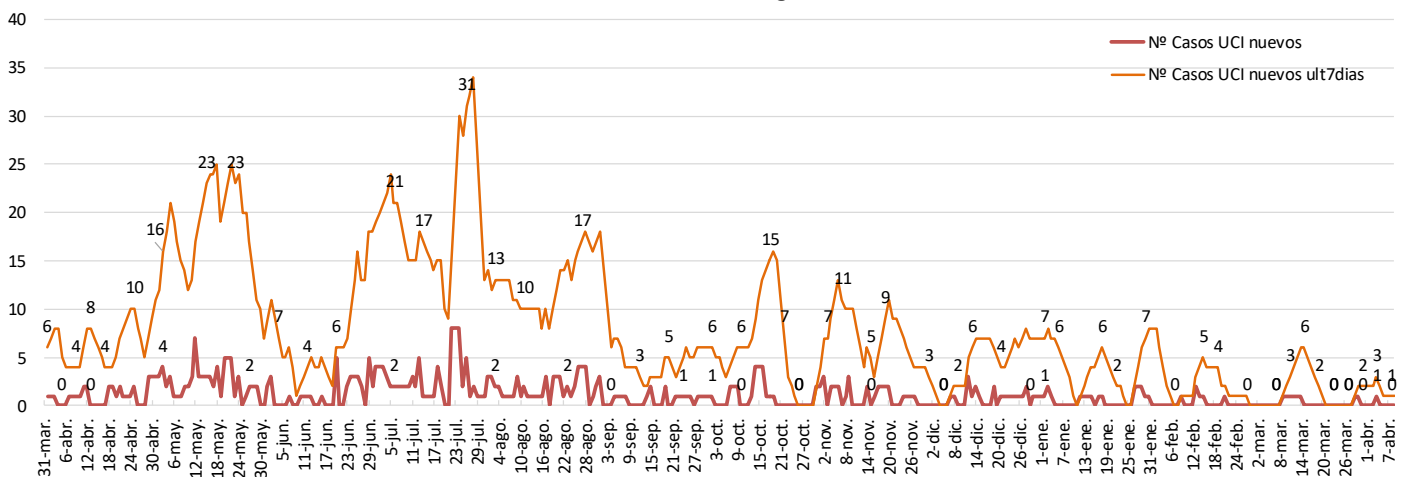
Figura 3. Nº de casos nuevos COVID-19 hospitalizados diarios y acumulados últimos 7 días desde el 1 de abril de 2022. Región de Murcia



A partir del 1 de octubre 2022 se representan los casos hospitalizados y UCI por causa COVID-19

Fuente: Servicio de Epidemiología. D.G. Salud Pública y Adicciones.

Figura 4. Nº de casos nuevos COVID-19 hospitalizados UCI diarios y acumulados últimos 7 días desde el 1 de abril de 2022. Región de Murcia

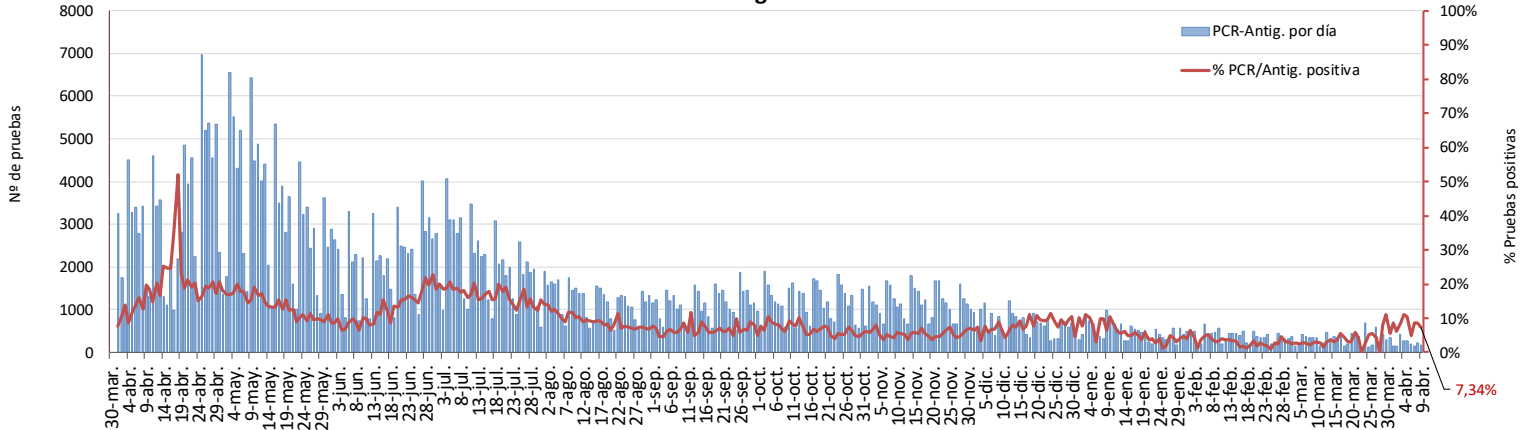


A partir del 1 de octubre 2022 se representan los casos hospitalizados y UCI por causa COVID-19

Fuente: Servicio de Epidemiología. D.G. Salud Pública y Adicciones.

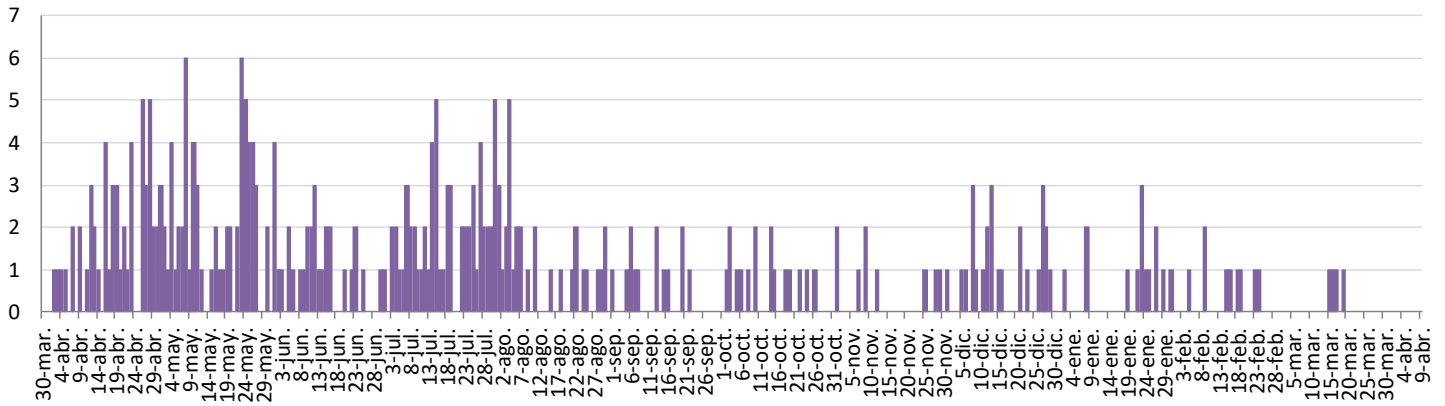


**Figura 5. Número de pruebas PCR/Antígeno diarias COVID-19 desde 1 de abril de 2022
 Región de Murcia.**



Fuente: Servicio de Epidemiología. D.G. Salud Pública y Adicciones.

**Figura 6. Número de fallecidos COVID-19 desde 1 de abril de 2022 confirmados
 por fecha de defunción. Región de Murcia.**



Fuente: Servicio de Epidemiología. D.G. Salud Pública y Adicciones.



**Tabla 1. Casos confirmados COVID-19 a partir de 60 años desde 1 abril 2022 por Área.
 Región de Murcia**

Área Salud	Población	Casos PCR/Ag.+ acum.	IA*	Casos PCR/Ag.+ últ.14 días		Casos PCR/Ag.+ últ. 7 días	
				Casos	IA*	Casos	IA*
Área I: Murcia Oeste	56394	5425	9619,8	19	33,7	10	17,7
Área II: Cartagena	65661	6526	9938,9	31	47,2	18	27,4
Área III: Lorca	36898	3994	10824,4	13	35,2	11	29,8
Área IV: Noroeste	18156	2251	12398,1	13	71,6	7	38,6
Área V: Altiplano	12680	1445	11395,9	6	47,3	1	7,9
Área VI: Vega Media del Segura	55864	4476	8012,3	22	39,4	15	26,9
Área VII: : Murcia Este	41263	3919	9497,6	26	63,0	13	31,5
Área VIII: Mar Menor	20341	1623	7979,0	17	83,6	8	39,3
Área IX: Vega Alta del Segura	12322	1277	10363,6	5	40,6	3	24,3
Otras CCAA / Desconocido		3286		21		9	
Región de Murcia	319579	28797	9010,9	173	54,1	95	29,7

Fuente: Servicio de Epidemiología. D.G. Salud Pública y Adicciones.



Tabla 2. Casos confirmados COVID-19 a partir de 60 años desde 1 abril 2022 por municipio residencia. Región de Murcia

Municipio	Población	Casos PCR/Ag.+ acum.	% Total casos	IA*	Casos PCR/Ag.+ últ.14 días		Casos PCR/Ag.+ últ. 7 días	
					Casos	IA*	Casos	IA*
Abanilla	2021	173	0,5%	8560,1	0	0,0	0	0,0
Abarán	2994	344	1,0%	11489,6	5	167,0	3	100,2
Águilas	8278	760	2,2%	9181,0	1	12,1	1	12,1
Albudeite	357	19	0,1%	5322,1	1	280,1	1	280,1
Alcantarilla	8168	756	2,2%	9255,6	4	49,0	2	24,5
Alcázares, Los	3403	318	0,9%	9344,7	10	293,9	4	117,5
Aledo	321	55	0,2%	17134,0	0	0,0	0	0,0
Alguazas	1806	107	0,3%	5924,7	3	166,1	2	110,7
Alhama de Murcia	4565	397	1,2%	8696,6	3	65,7	2	43,8
Archena	3823	286	0,8%	7481,0	0	0,0	0	0,0
Beniel	2006	154	0,4%	7677,0	0	0,0	0	0,0
Blanca	1525	188	0,5%	12327,9	0	0,0	0	0,0
Bullas	2953	367	1,1%	12428,0	2	67,7	2	67,7
Calasparra	2617	192	0,6%	7336,6	0	0,0	0	0,0
Campos del Río	521	82	0,2%	15739,0	0	0,0	0	0,0
Caravaca de la Cruz	6230	813	2,4%	13049,8	6	96,3	3	48,2
Cartagena	49643	5644	16,5%	11369,2	26	52,4	12	24,2
Cehegín	3908	409	1,2%	10465,7	4	102,4	2	51,2
Ceutí	1928	222	0,6%	11514,5	0	0,0	0	0,0
Cieza	7803	912	2,7%	11687,8	6	76,9	1	12,8
Fortuna	2036	113	0,3%	5550,1	3	147,3	3	147,3
Fuente Álamo de Murcia	3022	312	0,9%	10324,3	2	66,2	2	66,2
Jumilla	5084	478	1,4%	9402,0	1	19,7	0	0,0
Librilla	1163	140	0,4%	12037,8	0	0,0	0	0,0
Lorca	19109	2368	6,9%	12392,1	8	41,9	7	36,6
Lorquí	1420	77	0,2%	5422,5	1	70,4	1	70,4
Mazarrón	8581	420	1,2%	4894,5	2	23,3	1	11,7
Molina de Segura	13167	962	2,8%	7306,1	2	15,2	1	7,6
Moratalla	2448	543	1,6%	22181,4	1	40,8	0	0,0
Mula	3668	353	1,0%	9623,8	0	0,0	0	0,0
Murcia	97365	10415	30,4%	10696,9	49	50,3	25	25,7
Ojós	191	6	0,0%	3141,4	0	0,0	0	0,0
Pliego	970	88	0,3%	9072,2	0	0,0	0	0,0
Puerto Lumbreras	3239	308	0,9%	9509,1	1	30,9	0	0,0
Ricote	437	19	0,1%	4347,8	0	0,0	0	0,0
San Javier	6585	652	1,9%	9901,3	7	106,3	4	60,7
San Pedro del Pinatar	5140	446	1,3%	8677,0	3	58,4	1	19,5
Santomera	2883	309	0,9%	10718,0	1	34,7	1	34,7
Torre-Pacheco	5854	544	1,6%	9292,8	3	51,2	2	34,2
Torres de Cotillas, Las	4186	306	0,9%	7310,1	2	47,8	2	47,8
Totana	5951	708	2,1%	11897,2	3	50,4	3	50,4
Ulea	258	10	0,0%	3876,0	0	0,0	0	0,0
Unión, La	3774	503	1,5%	13328,0	2	53,0	2	53,0
Villanueva del Río Segura	582	56	0,2%	9622,0	1	171,8	0	0,0
Yecla	7596	1025	3,0%	13493,9	5	65,8	1	13,2
Otras CCAA		206	0,6%		1		1	
Desconocido		736	2,1%		4		3	
Región de Murcia	319579	34301	100,0%	10733,2	173	54,1	95	29,7

*IA: Incidencia acumulada x100.000 habitantes

Fuente: Servicio de Epidemiología, Dirección General de Salud Pública y Adicciones



Tabla 3. Casos confirmados COVID-19 a partir de 60 años desde 1 abril 2022 y zona básica de pertenencia. Región de Murcia

Zona Básica Salud	Población	Casos PCR/Ag.+ acum.	IA*	Casos PCR/Ag.+ últ.14 días		Casos PCR/Ag.+ últ. 7 días	
				Casos	IA*	Casos	IA*
Abanilla	2021	167	8263,2	0	0,0	0	0,0
Abarán	2994	320	10688,0	5	167,0	3	100,2
Águilas / Norte	4578	351	7667,1	0	0,0	0	0,0
Águilas / Sur	3727	354	9498,3	1	26,8	1	26,8
Alcantarilla / Casco	3639	370	10167,6	2	55,0	1	27,5
Alcantarilla / Sangonera	5877	436	7418,8	3	51,0	2	34,0
Alguazas	1806	106	5869,3	3	166,1	2	110,7
Alhama de Murcia	4565	368	8061,3	3	65,7	2	43,8
Archena	5291	352	6652,8	1	18,9	0	0,0
Beniel	2006	147	7328,0	0	0,0	0	0,0
Blanca	1525	171	11213,1	0	0,0	0	0,0
Bullas	2953	350	11852,4	2	67,7	2	67,7
Calasparra	2725	187	6862,4	0	0,0	0	0,0
Caravaca	4801	636	13247,2	5	104,1	3	62,5
Caravaca / Barranda	1505	155	10299,0	1	66,4	0	0,0
Cartagena / Casco Antiguo	5100	612	12000,0	2	39,2	0	0,0
Cartagena / Este	6363	548	8612,3	1	15,7	0	0,0
Cartagena / Isaac Peral	5170	519	10038,7	2	38,7	2	38,7
Cartagena / Los Barreros	2269	235	10357,0	0	0,0	0	0,0
Cartagena / Los Dolores	3631	462	12723,8	2	55,1	0	0,0
Cartagena / Mar Menor	3921	311	7931,7	5	127,5	3	76,5
Cartagena / Molinos Marfagones	3441	399	11595,5	2	58,1	1	29,1
Cartagena / Oeste	6760	770	11390,5	1	14,8	1	14,8
Cartagena / Pozo Estrecho	2440	222	9098,4	3	123,0	1	41,0
Cartagena / San Antón	3615	539	14910,1	0	0,0	0	0,0
Cartagena / Santa Ana	3214	339	10547,6	1	31,1	1	31,1
Cartagena / Santa Lucía	1854	183	9870,6	0	0,0	0	0,0
Cartagena / La Manga	1937	183	9447,6	4	206,5	4	206,5
Cehegín	3800	398	10473,7	4	105,3	2	52,6
Ceutí	1928	210	10892,1	0	0,0	0	0,0
Cieza / Este	3387	395	11662,2	0	0,0	0	0,0
Cieza / Oeste	4416	391	8854,2	0	0,0	0	0,0
Fortuna	2036	93	4567,8	3	147,3	3	147,3
Fuente Álamo	3022	302	9993,4	2	66,2	2	66,2
Jumilla	5084	452	8890,6	1	19,7	0	0,0
La Unión	3814	500	13109,6	2	52,4	2	52,4
Librilla	1163	134	11521,9	0	0,0	0	0,0
Lorca / Centro	4040	446	11039,6	2	49,5	2	49,5
Lorca / La Paca	1135	122	10748,9	3	264,3	2	176,2
Lorca / San Diego	2905	497	10377,9	0	0,0	0	0,0
Lorca / San José	4878	651	13345,6	1	20,5	1	20,5
Lorca / Sutullena	3484	483	13863,4	2	57,4	2	57,4
Lorca San Cristóbal**	1884						
Lorquí	1420	69	4859,2	1	70,4	1	70,4
Los Alcázares	3403	273	8022,3	8	235,1	4	117,5
Mazarrón	5793	259	4470,9	2	34,5	1	17,3
Mazarrón / Puerto	3317	143	4311,1	2	60,3	0	0,0



Tabla 3. Casos confirmados COVID-19 a partir de 60 años desde 1 abril 2022 y zona básica de pertenencia. (Continuación)

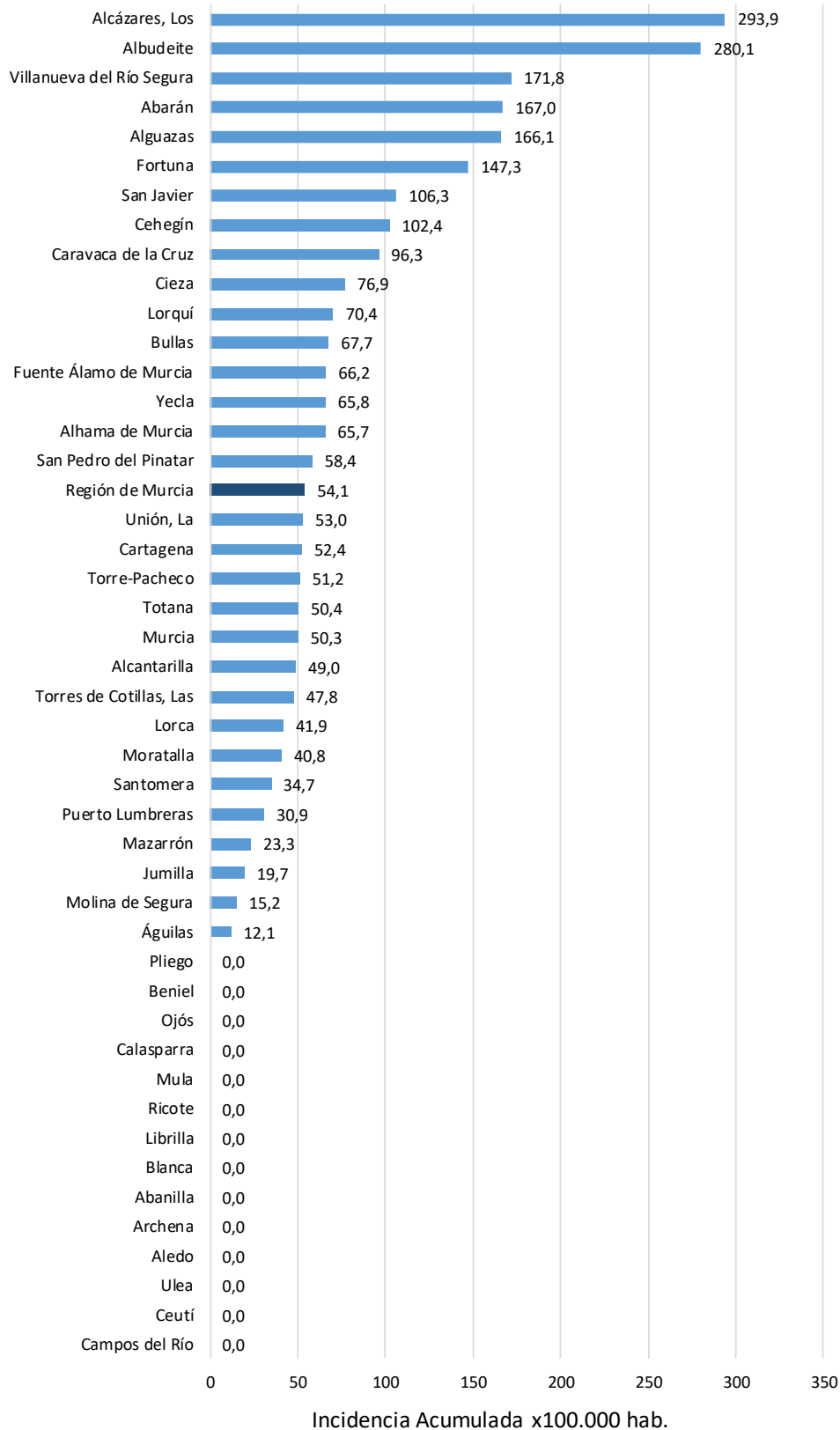
Zona Básica Salud	Población	Casos PCR/Ag.+ acum.	IA*	Casos PCR/Ag.+ últ.14 días		Casos PCR/Ag.+ últ. 7 días	
				Casos	IA*	Casos	IA*
Molina / Este	4240	143	3372,6	1	23,6	0	0,0
Molina / Norte	4710	345	7324,8	0	0,0	0	0,0
Molina / Sur	4217	416	9864,8	1	23,7	1	23,7
Moratalla	2372	525	22133,2	1	42,2	0	0,0
Mula	5516	515	9336,5	1	18,1	1	18,1
Murcia / Algezares	2556	277	10837,2	0	0,0	0	0,0
Murcia / Aljucer	1722	178	10336,8	0	0,0	0	0,0
Murcia / Alquerías	2943	265	9004,4	3	101,9	0	0,0
Murcia / Barrio de El Carmen	3606	398	11037,2	0	0,0	0	0,0
Murcia / Beniján	4948	458	9256,3	3	60,6	1	20,2
Murcia / Cabezo de Torres	3816	321	8411,9	2	52,4	1	26,2
Murcia / Campo de Cartagena	2923	162	5542,3	1	34,2	0	0,0
Murcia / Centro	6221	415	6671,0	2	32,1	2	32,1
Murcia / El Palmar	4475	575	12849,2	2	44,7	2	44,7
Murcia / El Ranero	2540	318	12519,7	1	39,4	0	0,0
Murcia / Espinardo	4281	347	8105,6	0	0,0	0	0,0
Murcia / Floridablanca	2828	293	10360,7	2	70,7	2	70,7
Murcia / Infante Juan Manuel	5191	455	8765,2	4	77,1	3	57,8
Murcia / La Alberca	3938	517	13128,5	0	0,0	0	0,0
Murcia / La Ñora	2945	318	10798,0	1	34,0	0	0,0
Murcia / Llano de Brujas	2493	228	9145,6	2	80,2	1	40,1
Murcia / Monteagudo	2675	280	10467,3	2	74,8	0	0,0
Murcia / Nonduermas	2920	289	9897,3	3	102,7	2	68,5
Murcia / Puente Tocinos	3000	280	9333,3	2	66,7	1	33,3
Murcia / San Andrés	7758	745	9603,0	2	25,8	0	0,0
Murcia / Sangonera la Verde	2116	194	9168,2	1	47,3	0	0,0
Murcia / Santa María de Gracia	3490	419	12005,7	2	57,3	1	28,7
Murcia / Santiago El Mayor	4601	447	9715,3	3	65,2	2	43,5
Murcia / Santiago y Zairaiche**	2651						
Murcia / Vista Alegre	3997	705	10604,7	3	45,1	2	30,1
Murcia / Vistabella	4089	373	9122,0	4	97,8	2	48,9
Murcia / Zarandona	1294	105	8114,4	0	0,0	0	0,0
Puerto Lumbreras	3995	357	8936,2	1	25,0	0	0,0
San Javier	5944	439	7385,6	3	50,5	1	16,8
San Pedro del Pinatar	5140	390	7587,5	3	58,4	1	19,5
Santomera	2883	295	10232,4	1	34,7	1	34,7
Torre Pacheco / Este	3024	299	9887,6	1	33,1	0	0,0
Torre Pacheco / Oeste	2830	222	7844,5	2	70,7	2	70,7
Torres de Cotillas	4186	292	6975,6	2	47,8	2	47,8
Totana / Norte	3437	503	14634,9	1	29,1	1	29,1
Totana / Sur	2835	230	8112,9	2	70,5	2	70,5
Yecla / Este	4132	691	16723,1	0	0,0	0	0,0
Yecla / Oeste	3464	302	8718,2	5	144,3	1	28,9
Otras CCAA / Desconocido		0		21		9	
Región de Murcia	319579	30936	9680,2	173	54,1	95	29,7

*IA: Incidencia acumulada x100.000 hab. ** Los casos pertenecen a Murcia/Vista Alegre o Lorca/San Diego

Fuente: Servicio de Epidemiología, Dirección General de Salud Pública y Adicciones



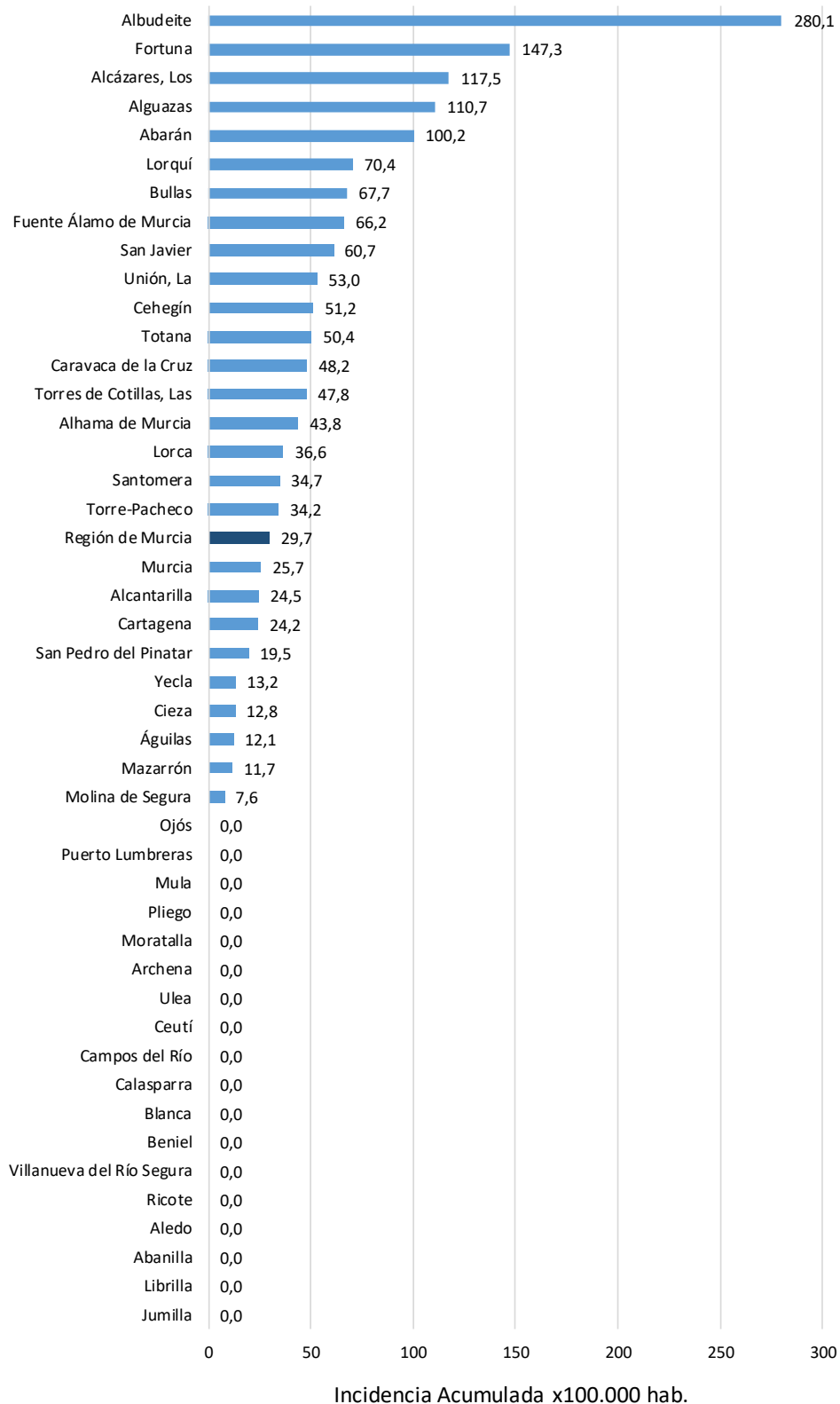
Figura 7. Incidencia acumulada x100.000 hab. a partir de 60 años en los **últimos 14 días** según municipio de residencia.
Región de Murcia



Fuente: Servicio de Epidemiología, Dirección General de Salud Pública y Adicciones



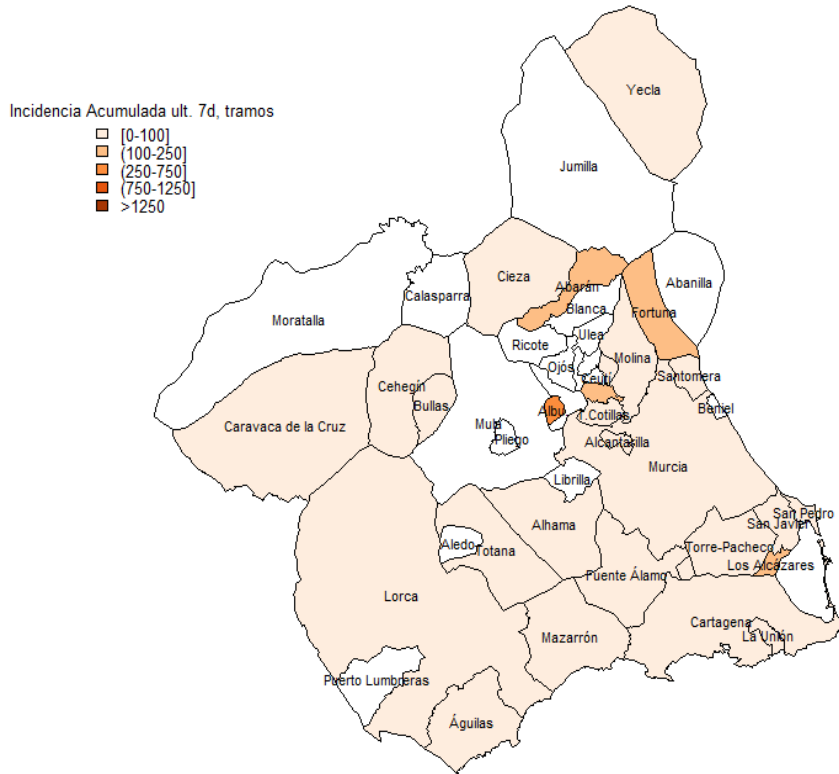
Figura 8. Incidencia acumulada x100.000 hab. a partir de 60 años en los últimos 7 días según municipio de residencia. Región de Murcia



Fuente: Servicio de Epidemiología, Dirección General de Salud Pública y Adicciones



Mapa 1. Incidencia acumulada/100 000 hab. COVID-19 a partir de 60 años últimos 7 días por municipio de residencia. Región de Murcia



Fuente: Servicio de Epidemiología, Dirección General de Salud Pública y Adicciones