

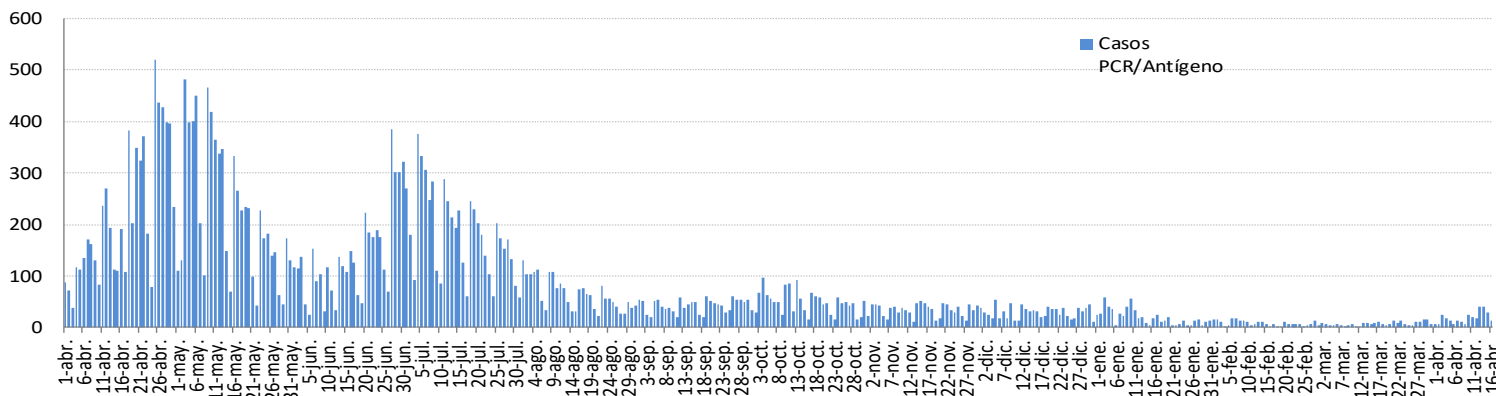


INFORME EPIDEMIOLÓGICO DIARIO COVID-19 EN LA REGIÓN DE MURCIA 17 de abril de 2023

En la Región de Murcia hasta la fecha se han diagnosticado 466099 casos de COVID-19. Se encuentran hospitalizados **26** pacientes por COVID-19 y de ellos, **1** en la UCI. El número total de fallecidos es de 2538.

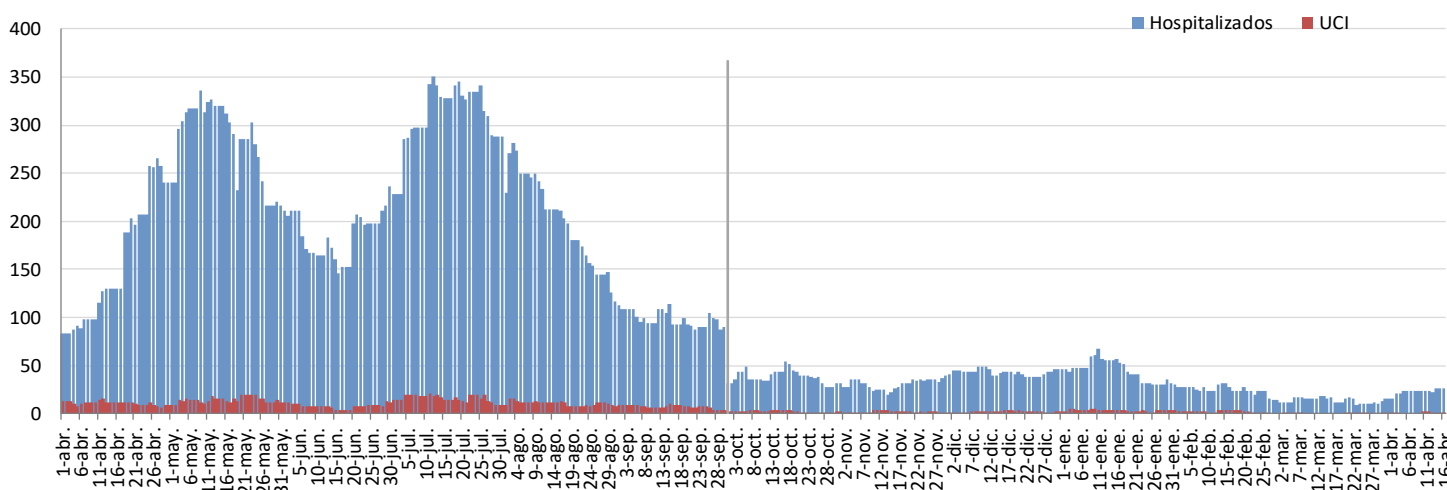
Importante resaltar que los **resultados son provisionales** y deben interpretarse con precaución por ser información dependiente del momento de su extracción. En las siguientes figuras y tablas se presentan con los datos epidemiológicos actualizados.

Figura 1. Número de casos diarios confirmados COVID-19 a partir de 60 años desde 1 de abril de 2022 por fecha de notificación. Región de Murcia.



Fuente: Servicio de Epidemiología. D.G. Salud Pública y Adicciones.

Figura 2. Número de personas que se encuentran hospitalizadas y en UCI diarias por COVID-19 (prevalencia) desde 1 de abril de 2022. Región de Murcia.*

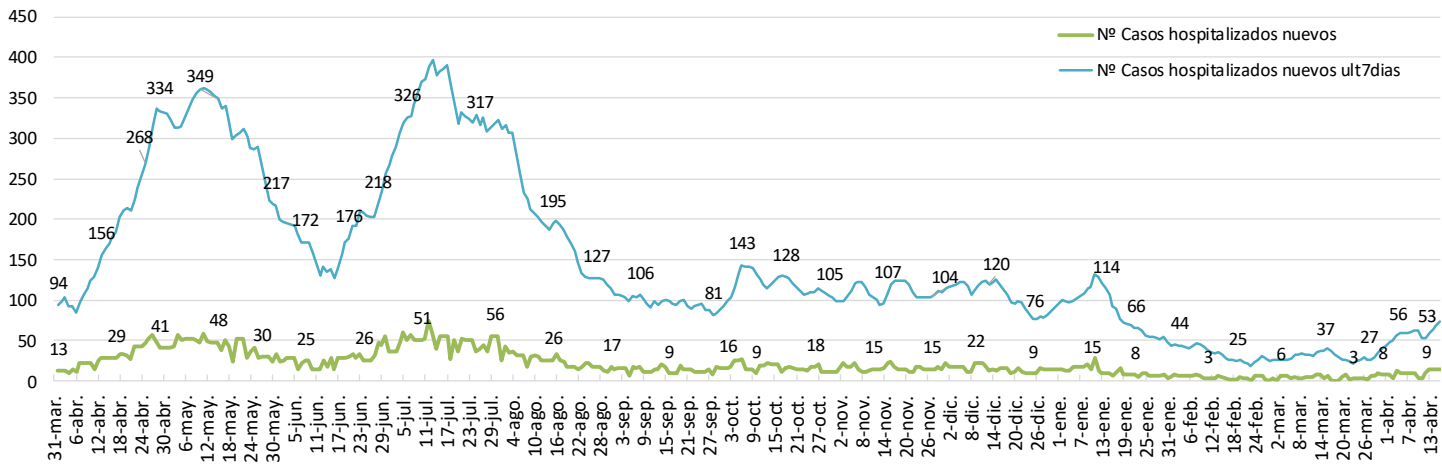


A partir del 1 de octubre 2022 se representan los casos hospitalizados y UCI por causa COVID-19

Fuente: Servicio de Epidemiología. D.G. Salud Pública y Adicciones.

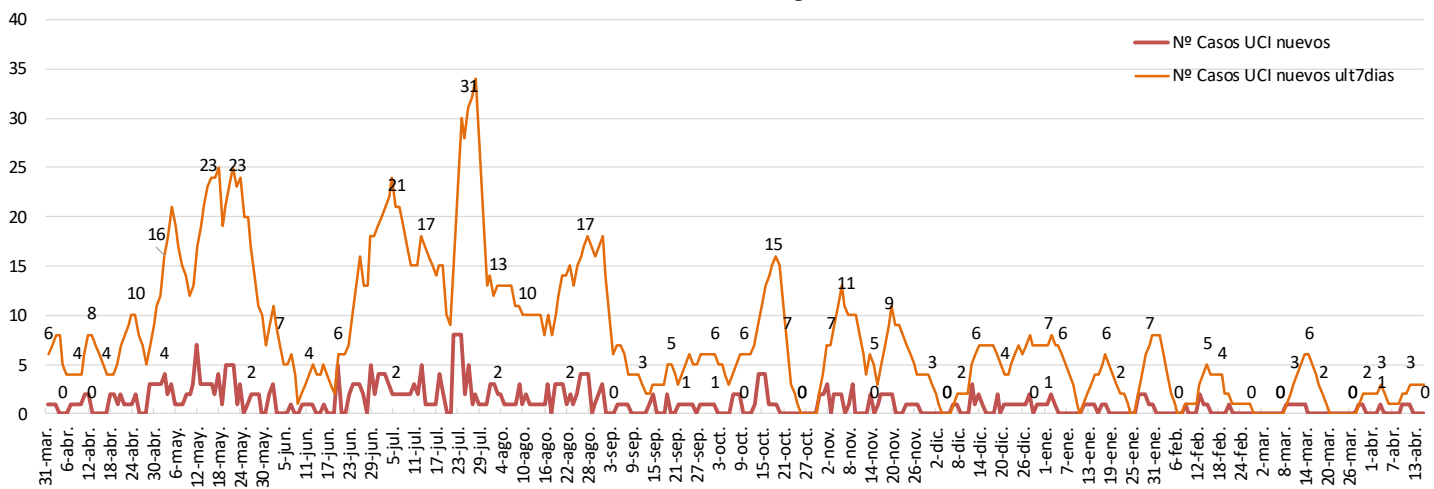


Figura 3. Nº de casos nuevos COVID-19 hospitalizados diarios y acumulados últimos 7 días desde el 1 de abril de 2022. Región de Murcia



A partir del 1 de octubre 2022 se representan los casos hospitalizados y UCI por causa COVID-19
Fuente: Servicio de Epidemiología. D.G. Salud Pública y Adicciones.

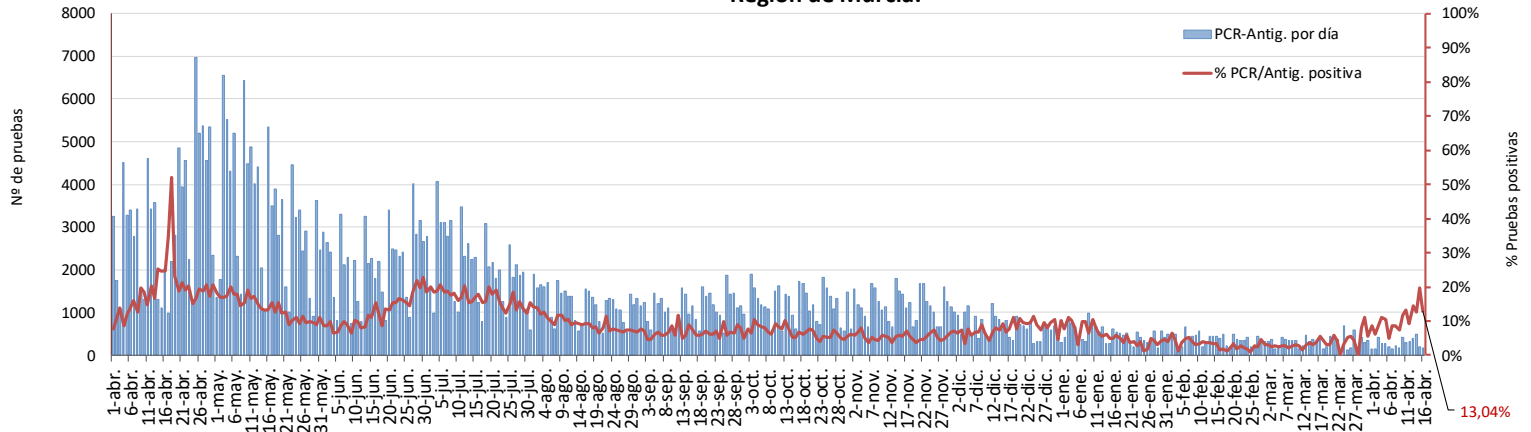
Figura 4. Nº de casos nuevos COVID-19 hospitalizados UCI diarios y acumulados últimos 7 días desde el 1 de abril de 2022. Región de Murcia



A partir del 1 de octubre 2022 se representan los casos hospitalizados y UCI por causa COVID-19
Fuente: Servicio de Epidemiología. D.G. Salud Pública y Adicciones.

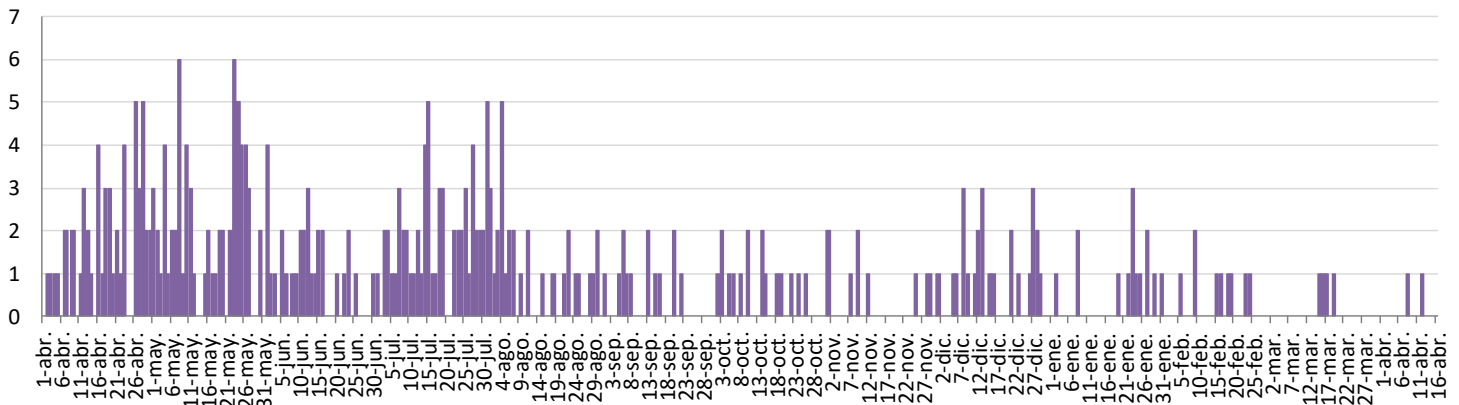


Figura 5. Número de pruebas PCR/Antígeno diarias COVID-19 desde 1 de abril de 2022
Región de Murcia.



Fuente: Servicio de Epidemiología. D.G. Salud Pública y Adicciones.

Figura 6. Número de fallecidos COVID-19 desde 1 de abril de 2022 confirmados
por fecha de defunción. Región de Murcia.



Fuente: Servicio de Epidemiología. D.G. Salud Pública y Adicciones.



**Tabla 1. Casos confirmados COVID-19 a partir de 60 años desde 1 abril 2022 por Área.
 Región de Murcia**

Área Salud	Población	Casos PCR/Ag.+ acum.	IA*	Casos PCR/Ag.+ últ.14 días		Casos PCR/Ag.+ últ. 7 días	
				Casos	IA*	Casos	IA*
Área I: Murcia Oeste	56394	5450	9664,1	35	62,1	26	46,1
Área II: Cartagena	65661	6562	9993,8	55	83,8	37	56,4
Área III: Lorca	36898	4008	10862,4	25	67,8	15	40,7
Área IV: Noroeste	18156	2260	12447,7	17	93,6	9	49,6
Área V: Altiplano	12680	1465	11553,6	22	173,5	21	165,6
Área VI: Vega Media del Segura	55864	4487	8032,0	29	51,9	14	25,1
Área VII: : Murcia Este	41263	3931	9526,7	27	65,4	14	33,9
Área VIII: Mar Menor	20341	1637	8047,8	22	108,2	14	68,8
Área IX: Vega Alta del Segura	12322	1278	10371,7	4	32,5	1	8,1
Otras CCAA / Desconocido		3303		20		7	
Región de Murcia	319579	28931	9052,8	256	80,1	158	49,4

Fuente: Servicio de Epidemiología. D.G. Salud Pública y Adicciones.



Tabla 2. Casos confirmados COVID-19 a partir de 60 años desde 1 abril 2022 por municipio residencia. Región de Murcia

Municipio	Población	Casos PCR/Ag.+ acum.	% Total casos	IA*	Casos PCR/Ag.+ últ.14 días		Casos PCR/Ag.+ últ. 7 días	
					Casos	IA*	Casos	IA*
Abanilla	2021	173	0,5%	8560,1	0	0,0	0	0,0
Abarán	2994	344	1,0%	11489,6	3	100,2	0	0,0
Águilas	8278	761	2,2%	9193,0	2	24,2	1	12,1
Albudeite	357	19	0,1%	5322,1	1	280,1	0	0,0
Alcantarilla	8168	758	2,2%	9280,1	4	49,0	2	24,5
Alcázares, Los	3403	318	0,9%	9344,7	4	117,5	0	0,0
Aledo	321	55	0,2%	17134,0	0	0,0	0	0,0
Alguazas	1806	107	0,3%	5924,7	2	110,7	0	0,0
Alhama de Murcia	4565	397	1,2%	8696,6	2	43,8	0	0,0
Archena	3823	287	0,8%	7507,2	1	26,2	1	26,2
Beniel	2006	154	0,4%	7677,0	0	0,0	0	0,0
Blanca	1525	189	0,5%	12393,4	1	65,6	1	65,6
Bullas	2953	367	1,1%	12428,0	2	67,7	0	0,0
Calasparra	2617	195	0,6%	7451,3	3	114,6	3	114,6
Campos del Río	521	82	0,2%	15739,0	0	0,0	0	0,0
Caravaca de la Cruz	6230	821	2,4%	13178,2	10	160,5	6	96,3
Cartagena	49643	5675	16,5%	11431,6	43	86,6	31	62,4
Cehegín	3908	410	1,2%	10491,3	3	76,8	1	25,6
Ceutí	1928	223	0,6%	11566,4	1	51,9	1	51,9
Cieza	7803	914	2,7%	11713,4	3	38,4	2	25,6
Fortuna	2036	113	0,3%	5550,1	3	147,3	0	0,0
Fuente Álamo de Murcia	3022	315	0,9%	10423,6	5	165,5	3	99,3
Jumilla	5084	481	1,4%	9461,1	3	59,0	3	59,0
Librilla	1163	140	0,4%	12037,8	0	0,0	0	0,0
Lorca	19109	2378	6,9%	12444,4	17	89,0	10	52,3
Lorquí	1420	77	0,2%	5422,5	1	70,4	0	0,0
Mazarrón	8581	420	1,2%	4894,5	1	11,7	0	0,0
Molina de Segura	13167	969	2,8%	7359,3	8	60,8	7	53,2
Moratalla	2448	543	1,6%	22181,4	0	0,0	0	0,0
Mula	3668	355	1,0%	9678,3	2	54,5	2	54,5
Murcia	97365	10452	30,3%	10734,9	63	64,7	38	39,0
Ojós	191	6	0,0%	3141,4	0	0,0	0	0,0
Pliego	970	89	0,3%	9175,3	1	103,1	1	103,1
Puerto Lumbreras	3239	310	0,9%	9570,9	2	61,7	2	61,7
Ricote	437	19	0,1%	4347,8	0	0,0	0	0,0
San Javier	6585	655	1,9%	9946,8	7	106,3	3	45,6
San Pedro del Pinatar	5140	457	1,3%	8891,1	12	233,5	11	214,0
Santomera	2883	311	0,9%	10787,4	3	104,1	2	69,4
Torre-Pacheco	5854	545	1,6%	9309,9	3	51,2	1	17,1
Torres de Cotillas, Las	4186	307	0,9%	7334,0	3	71,7	1	23,9
Totana	5951	710	2,1%	11930,8	5	84,0	2	33,6
Ulea	258	10	0,0%	3876,0	0	0,0	0	0,0
Unión, La	3774	506	1,5%	13407,5	5	132,5	3	79,5
Villanueva del Río Segura	582	56	0,2%	9622,0	0	0,0	0	0,0
Yecla	7596	1042	3,0%	13717,7	19	250,1	18	237,0
Otras CCAA		207	0,6%		2		1	
Desconocido		740	2,1%		6		1	
Región de Murcia	319579	34462	100,0%	10783,6	256	80,1	158	49,4

*IA: Incidencia acumulada x100.000 habitantes

Fuente: Servicio de Epidemiología, Dirección General de Salud Pública y Adicciones



Tabla 3. Casos confirmados COVID-19 a partir de 60 años desde 1 abril 2022 y zona básica de pertenencia. Región de Murcia

Zona Básica Salud	Población	Casos PCR/Ag.+ acum.	IA*	Casos PCR/Ag.+ últ.14 días		Casos PCR/Ag.+ últ. 7 días	
				Casos	IA*	Casos	IA*
Abanilla	2021	167	8263,2	0	0,0	0	0,0
Abarán	2994	320	10688,0	3	100,2	0	0,0
Águilas / Norte	4578	352	7688,9	1	21,8	1	21,8
Águilas / Sur	3727	354	9498,3	1	26,8	0	0,0
Alcantarilla / Casco	3639	372	10222,6	3	82,4	2	55,0
Alcantarilla / Sangonera	5877	438	7452,8	4	68,1	2	34,0
Alguazas	1806	106	5869,3	2	110,7	0	0,0
Alhama de Murcia	4565	367	8039,4	1	21,9	0	0,0
Archena	5291	352	6652,8	1	18,9	1	18,9
Beniel	2006	147	7328,0	0	0,0	0	0,0
Blanca	1525	172	11278,7	1	65,6	1	65,6
Bullas	2953	349	11818,5	2	67,7	0	0,0
Calasparra	2725	190	6972,5	3	110,1	3	110,1
Caravaca	4801	643	13393,0	9	187,5	5	104,1
Caravaca / Barranda	1505	155	10299,0	1	66,4	1	66,4
Cartagena / Casco Antiguo	5100	613	12019,6	1	19,6	1	19,6
Cartagena / Este	6363	551	8659,4	3	47,1	3	47,1
Cartagena / Isaac Peral	5170	519	10038,7	2	38,7	0	0,0
Cartagena / Los Barreros	2269	235	10357,0	0	0,0	0	0,0
Cartagena / Los Dolores	3631	463	12751,3	1	27,5	1	27,5
Cartagena / Mar Menor	3921	312	7957,2	4	102,0	1	25,5
Cartagena / Molinos Marfagones	3441	400	11624,5	2	58,1	1	29,1
Cartagena / Oeste	6760	779	11523,7	10	147,9	9	133,1
Cartagena / Pozo Estrecho	2440	223	9139,3	2	82,0	1	41,0
Cartagena / San Antón	3615	549	15186,7	10	276,6	10	276,6
Cartagena / Santa Ana	3214	342	10640,9	5	155,6	4	124,5
Cartagena / Santa Lucía	1854	183	9870,6	0	0,0	0	0,0
Cartagena / La Manga	1937	183	9447,6	4	206,5	0	0,0
Cehegín	3800	398	10473,7	2	52,6	0	0,0
Ceutí	1928	211	10944,0	1	51,9	1	51,9
Cieza / Este	3387	395	11662,2	0	0,0	0	0,0
Cieza / Oeste	4416	391	8854,2	0	0,0	0	0,0
Fortuna	2036	93	4567,8	3	147,3	0	0,0
Fuente Álamo	3022	305	10092,7	5	165,5	3	99,3
Jumilla	5084	454	8930,0	3	59,0	3	59,0
La Unión	3814	503	13188,3	5	131,1	3	78,7
Librilla	1163	134	11521,9	0	0,0	0	0,0
Lorca / Centro	4040	445	11014,9	1	24,8	0	0,0
Lorca / La Paca	1135	126	11101,3	6	528,6	4	352,4
Lorca / San Diego	2905	499	10419,7	2	41,8	2	41,8
Lorca / San José	4878	655	13427,6	5	102,5	4	82,0
Lorca / Sutullena	3484	483	13863,4	2	57,4	0	0,0
Lorca San Cristóbal**	1884						
Lorquí	1420	69	4859,2	1	70,4	0	0,0
Los Alcázares	3403	273	8022,3	4	117,5	0	0,0
Mazarrón	5793	259	4470,9	1	17,3	0	0,0
Mazarrón / Puerto	3317	143	4311,1	0	0,0	0	0,0



Tabla 3. Casos confirmados COVID-19 a partir de 60 años desde 1 abril 2022 y zona básica de pertenencia. (Continuación)

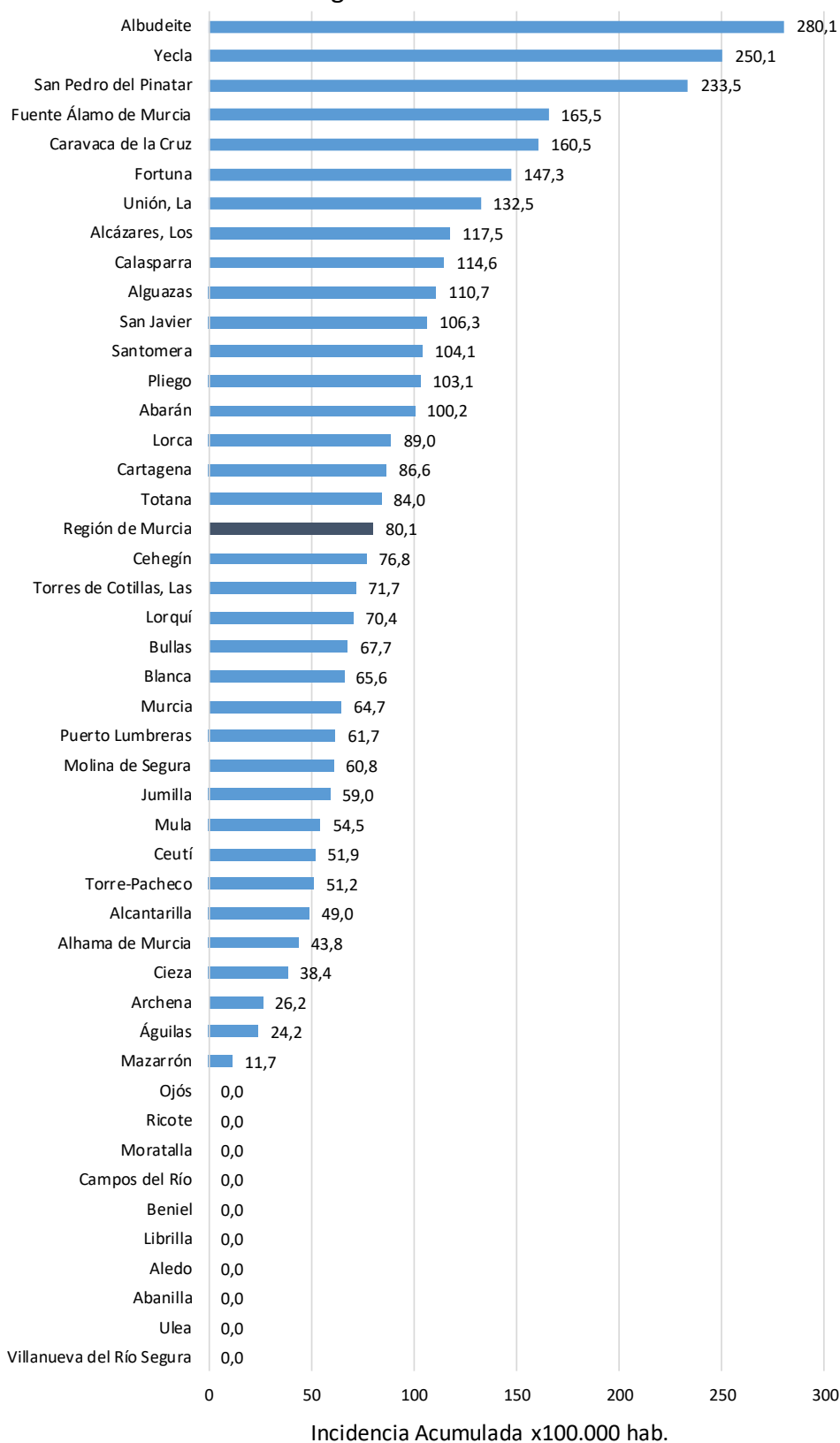
Zona Básica Salud	Población	Casos PCR/Ag.+ acum.	IA*	Casos PCR/Ag.+ últ.14 días		Casos PCR/Ag.+ últ. 7 días	
				Casos	IA*	Casos	IA*
Molina / Este	4240	143	3372,6	0	0,0	0	0,0
Molina / Norte	4710	350	7431,0	6	127,4	6	127,4
Molina / Sur	4217	417	9888,5	2	47,4	1	23,7
Moratalla	2372	525	22133,2	0	0,0	0	0,0
Mula	5516	518	9390,9	4	72,5	3	54,4
Murcia / Algezares	2556	279	10915,5	2	78,2	2	78,2
Murcia / Aljucer	1722	178	10336,8	0	0,0	0	0,0
Murcia / Alquerías	2943	266	9038,4	1	34,0	1	34,0
Murcia / Barrio de El Carmen	3606	399	11064,9	1	27,7	1	27,7
Murcia / Beniján	4948	458	9256,3	1	20,2	0	0,0
Murcia / Cabezo de Torres	3816	322	8438,2	2	52,4	1	26,2
Murcia / Campo de Cartagena	2923	164	5610,7	2	68,4	2	68,4
Murcia / Centro	6221	415	6671,0	2	32,1	0	0,0
Murcia / El Palmar	4475	577	12893,9	4	89,4	2	44,7
Murcia / El Ranero	2540	318	12519,7	0	0,0	0	0,0
Murcia / Espinardo	4281	348	8128,9	1	23,4	1	23,4
Murcia / Floridablanca	2828	293	10360,7	3	106,1	1	35,4
Murcia / Infante Juan Manuel	5191	458	8823,0	6	115,6	3	57,8
Murcia / La Alberca	3938	520	13204,7	3	76,2	3	76,2
Murcia / La Ñora	2945	320	10865,9	2	67,9	2	67,9
Murcia / Llano de Brujas	2493	232	9306,1	5	200,6	4	160,4
Murcia / Monteagudo	2675	282	10542,1	2	74,8	2	74,8
Murcia / Nonduermas	2920	291	9965,8	4	137,0	2	68,5
Murcia / Puente Tocinos	3000	280	9333,3	1	33,3	0	0,0
Murcia / San Andrés	7758	749	9654,6	4	51,6	4	51,6
Murcia / Sangonera la Verde	2116	195	9215,5	1	47,3	1	47,3
Murcia / Santa María de Gracia	3490	420	12034,4	2	57,3	1	28,7
Murcia / Santiago El Mayor	4601	446	9693,5	2	43,5	0	0,0
Murcia / Santiago y Zairaiche**	2651						
Murcia / Vista Alegre	3997	706	10619,7	3	45,1	1	15,0
Murcia / Vistabella	4089	373	9122,0	2	48,9	0	0,0
Murcia / Zarandona	1294	106	8191,7	1	77,3	1	77,3
Puerto Lumbreras	3995	359	8986,2	2	50,1	2	50,1
San Javier	5944	441	7419,2	3	50,5	2	33,6
San Pedro del Pinatar	5140	401	7801,6	12	233,5	11	214,0
Santomera	2883	297	10301,8	3	104,1	2	69,4
Torre Pacheco / Este	3024	299	9887,6	0	0,0	0	0,0
Torre Pacheco / Oeste	2830	223	7879,9	3	106,0	1	35,3
Torres de Cotillas	4186	292	6975,6	3	71,7	1	23,9
Totana / Norte	3437	504	14664,0	2	58,2	1	29,1
Totana / Sur	2835	231	8148,1	3	105,8	1	35,3
Yecla / Este	4132	706	17086,2	15	363,0	15	363,0
Yecla / Oeste	3464	305	8804,8	4	115,5	3	86,6
Otras CCAA / Desconocido		0		20		7	
Región de Murcia	319579	31078	9724,7	256	80,1	158	49,4

*IA: Incidencia acumulada x100.000 hab. ** Los casos pertenecen a Murcia/Vista Alegre o Lorca/San Diego

Fuente: Servicio de Epidemiología, Dirección General de Salud Pública y Adicciones



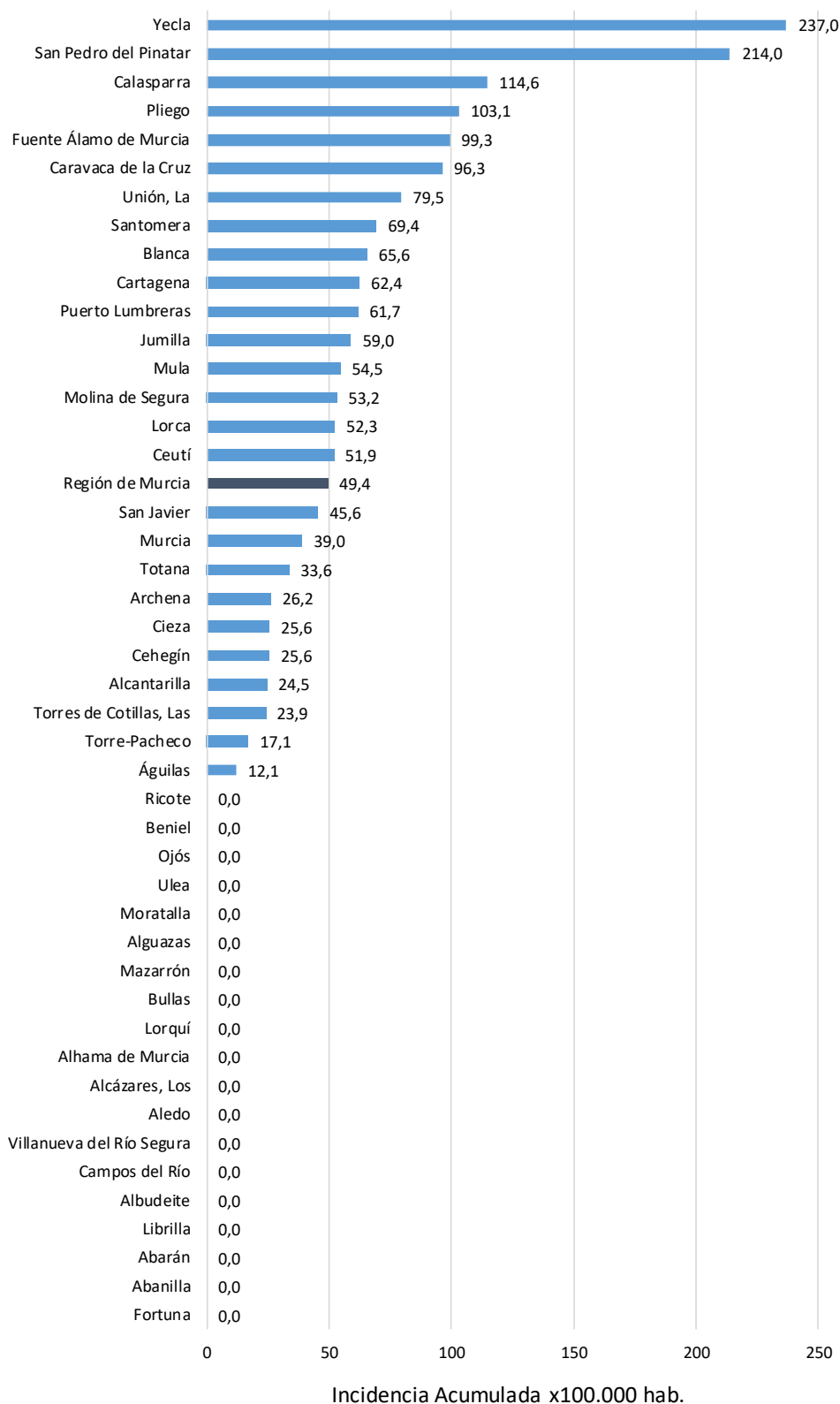
Figura 7. Incidencia acumulada x100.000 hab. a partir de 60 años en los **últimos 14 días** según municipio de residencia.
Región de Murcia



Fuente: Servicio de Epidemiología, Dirección General de Salud Pública y Adicciones



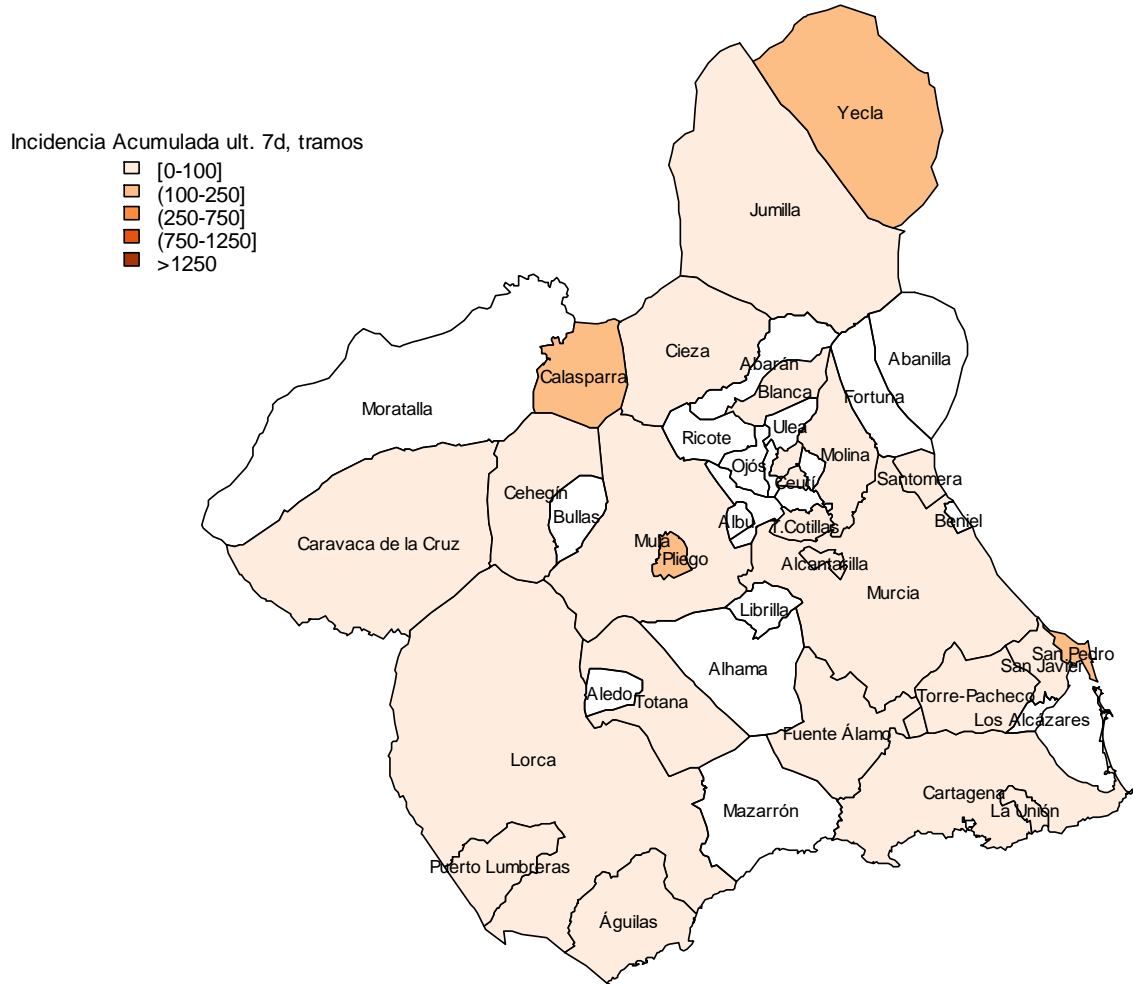
Figura 8. Incidencia acumulada x100.000 hab. a partir de 60 años en los últimos 7 días según municipio de residencia. Región de Murcia



Fuente: Servicio de Epidemiología, Dirección General de Salud Pública y Adicciones



Mapa 1. Incidencia acumulada/100 000 hab. COVID-19 a partir de 60 años últimos 7 días por municipio de residencia. Región de Murcia



Fuente: Servicio de Epidemiología, Dirección General de Salud Pública y Adicciones