

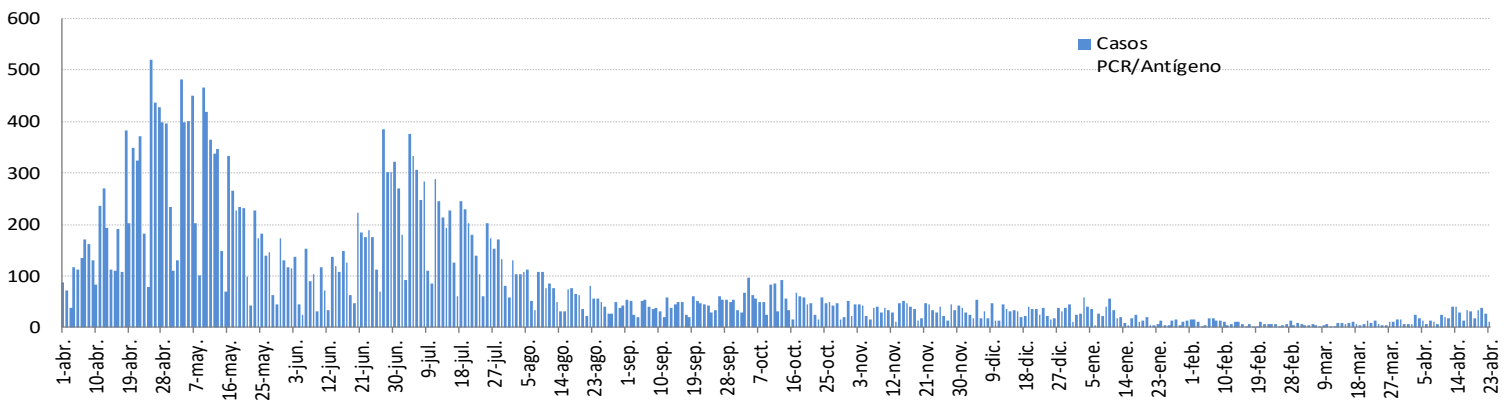


INFORME EPIDEMIOLÓGICO DIARIO COVID-19 EN LA REGIÓN DE MURCIA 24 de abril de 2023

En la Región de Murcia hasta la fecha se han diagnosticado 466546 casos de COVID-19. Se encuentran hospitalizados **44** pacientes por COVID-19 y de ellos, **1** en la UCI. El número total de fallecidos es de 2539.

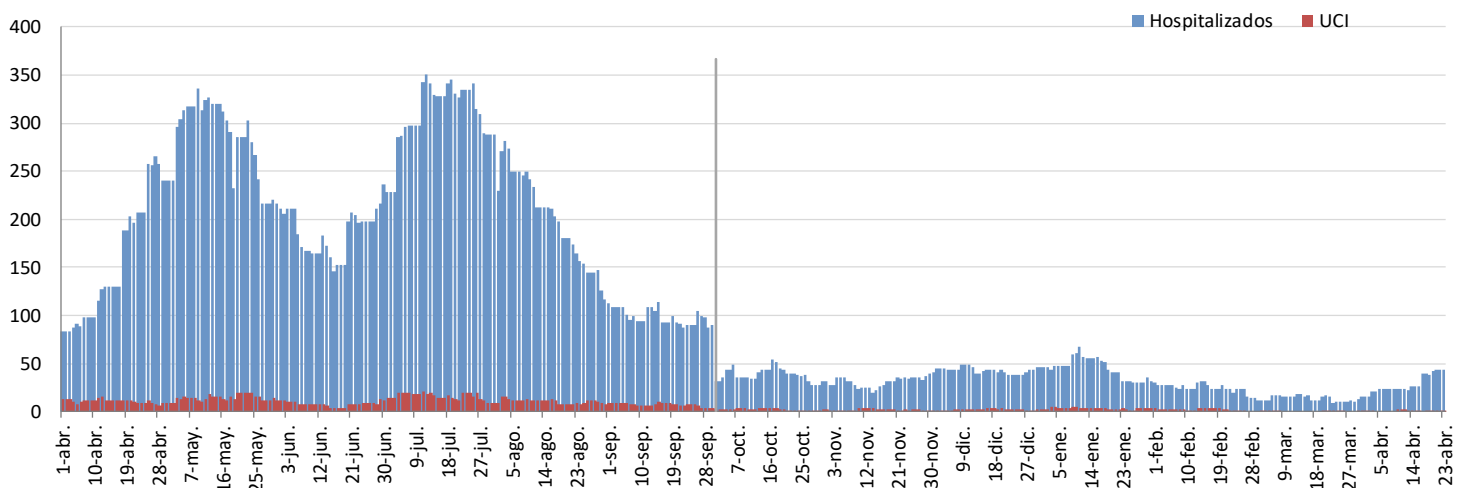
Importante resaltar que los **resultados son provisionales** y deben interpretarse con precaución por ser información dependiente del momento de su extracción. En las siguientes figuras y tablas se presentan con los datos epidemiológicos actualizados.

Figura 1. Número de casos diarios confirmados COVID-19 a partir de 60 años desde 1 de abril de 2022 por fecha de notificación. Región de Murcia.



Fuente: Servicio de Epidemiología. D.G. Salud Pública y Adicciones.

Figura 2. Número de personas que se encuentran hospitalizadas y en UCI diarias por COVID-19 (prevalencia) desde 1 de abril de 2022. Región de Murcia.*

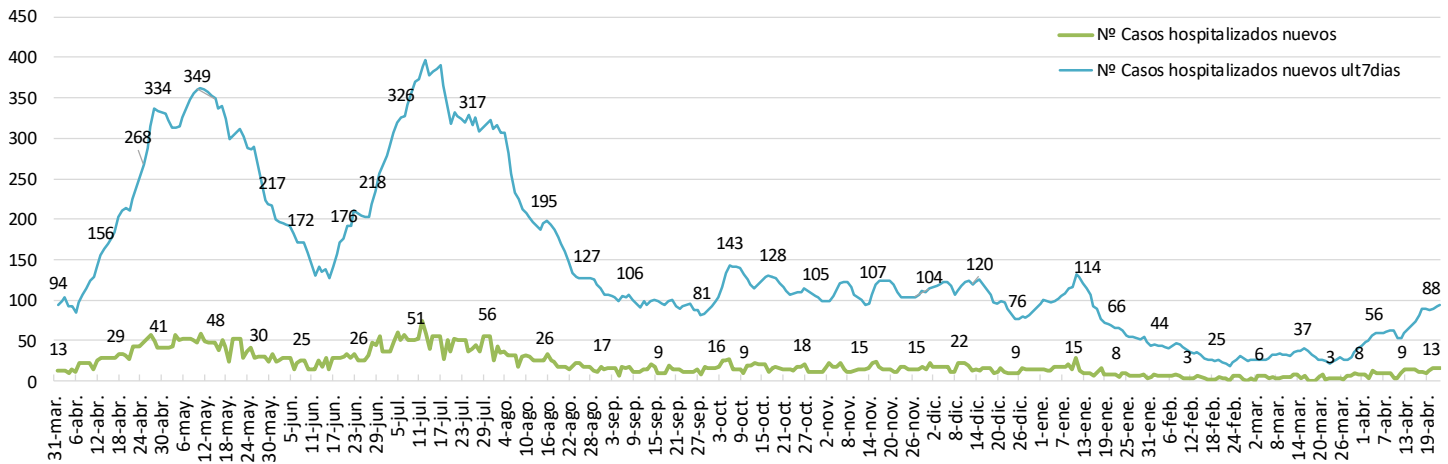


A partir del 1 de octubre 2022 se representan los casos hospitalizados y UCI por causa COVID-19

Fuente: Servicio de Epidemiología. D.G. Salud Pública y Adicciones.

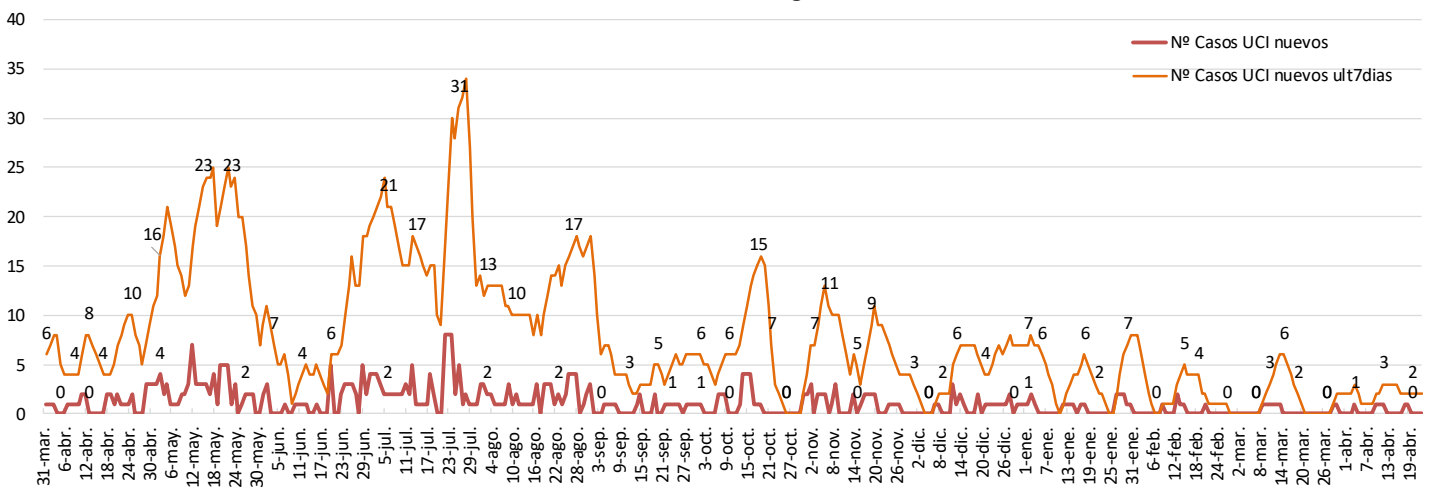


Figura 3. Nº de casos nuevos COVID-19 hospitalizados diarios y acumulados últimos 7 días desde el 1 de abril de 2022. Región de Murcia



A partir del 1 de octubre 2022 se representan los casos hospitalizados y UCI por causa COVID-19
Fuente: Servicio de Epidemiología. D.G. Salud Pública y Adicciones.

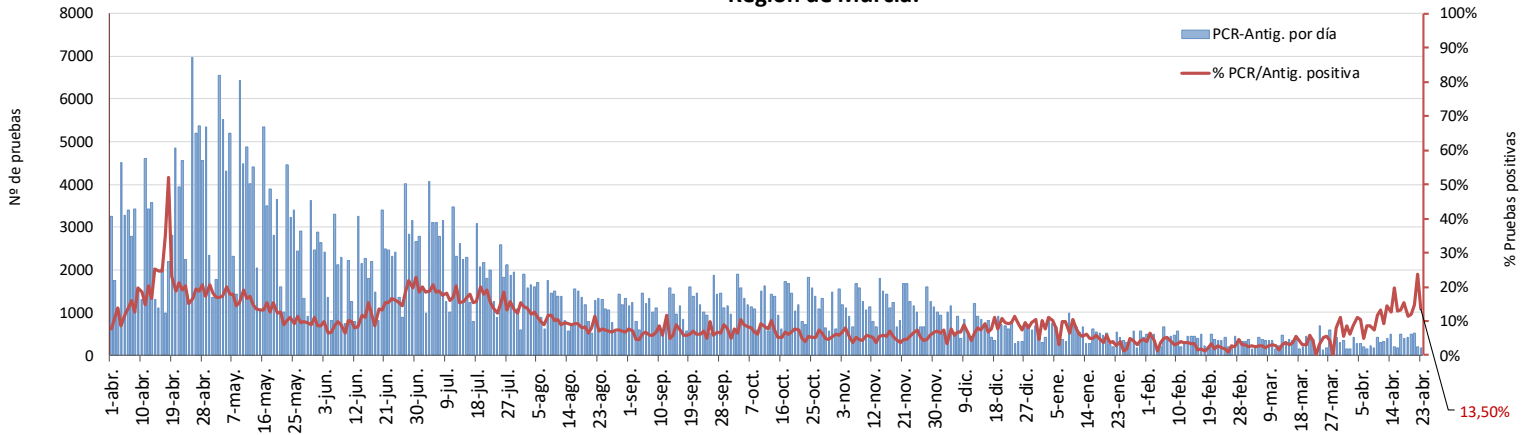
Figura 4. Nº de casos nuevos COVID-19 hospitalizados UCI diarios y acumulados últimos 7 días desde el 1 de abril de 2022. Región de Murcia



A partir del 1 de octubre 2022 se representan los casos hospitalizados y UCI por causa COVID-19
Fuente: Servicio de Epidemiología. D.G. Salud Pública y Adicciones.

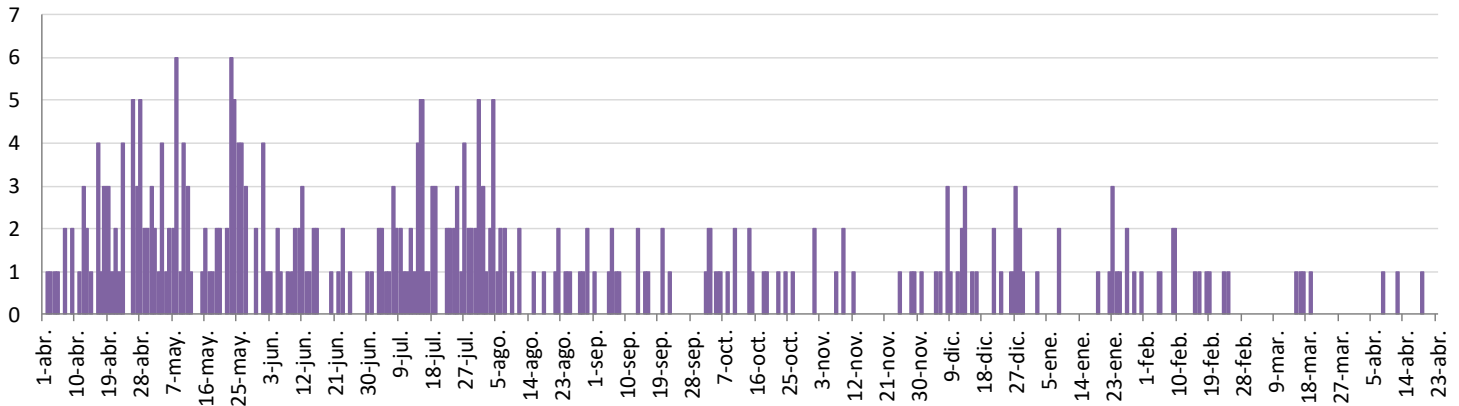


**Figura 5. Número de pruebas PCR/Antígeno diarias COVID-19 desde 1 de abril de 2022
 Región de Murcia.**



Fuente: Servicio de Epidemiología. D.G. Salud Pública y Adicciones.

**Figura 6. Número de fallecidos COVID-19 desde 1 de abril de 2022 confirmados
 por fecha de defunción. Región de Murcia.**



Fuente: Servicio de Epidemiología. D.G. Salud Pública y Adicciones.



**Tabla 1. Casos confirmados COVID-19 a partir de 60 años desde 1 abril 2022 por Área.
 Región de Murcia**

Área Salud	Población	Casos PCR/Ag.+ acum.	IA*	Casos PCR/Ag.+ últ.14 días		Casos PCR/Ag.+ últ. 7 días	
				Casos	IA*	Casos	IA*
Área I: Murcia Oeste	56394	5482	9720,9	60	106,4	27	47,9
Área II: Cartagena	65661	6589	10034,9	65	99,0	27	41,1
Área III: Lorca	36898	4020	10894,9	30	81,3	14	37,9
Área IV: Noroeste	18156	2277	12541,3	28	154,2	19	104,6
Área V: Altiplano	12680	1471	11600,9	27	212,9	6	47,3
Área VI: Vega Media del Segura	55864	4513	8078,5	41	73,4	25	44,8
Área VII: : Murcia Este	41263	3963	9604,2	45	109,1	27	65,4
Área VIII: Mar Menor	20341	1644	8082,2	20	98,3	6	29,5
Área IX: Vega Alta del Segura	12322	1282	10404,2	5	40,6	4	32,5
Otras CCAA / Desconocido		3318		19		10	
Región de Murcia	319579	29077	9098,5	340	106,4	165	51,6

Fuente: Servicio de Epidemiología. D.G. Salud Pública y Adicciones.



Tabla 2. Casos confirmados COVID-19 a partir de 60 años desde 1 abril 2022 por municipio residencia. Región de Murcia

Municipio	Población	Casos PCR/Ag.+ acum.	% Total casos	IA*	Casos PCR/Ag.+ últ.14 días		Casos PCR/Ag.+ últ. 7 días	
					Casos	IA*	Casos	IA*
Abanilla	2021	173	0,5%	8560,1	0	0,0	0	0,0
Abarán	2994	346	1,0%	11556,4	2	66,8	2	66,8
Águilas	8278	763	2,2%	9217,2	3	36,2	2	24,2
Albudeite	357	19	0,1%	5322,1	0	0,0	0	0,0
Alcantarilla	8168	758	2,2%	9280,1	2	24,5	0	0,0
Alcázares, Los	3403	318	0,9%	9344,7	0	0,0	0	0,0
Aledo	321	55	0,2%	17134,0	0	0,0	0	0,0
Alguazas	1806	107	0,3%	5924,7	0	0,0	0	0,0
Alhama de Murcia	4565	400	1,2%	8762,3	3	65,7	3	65,7
Archena	3823	287	0,8%	7507,2	1	26,2	0	0,0
Beniel	2006	154	0,4%	7677,0	0	0,0	0	0,0
Blanca	1525	191	0,6%	12524,6	3	196,7	2	131,1
Bullas	2953	369	1,1%	12495,8	2	67,7	2	67,7
Calasparra	2617	198	0,6%	7565,9	6	229,3	3	114,6
Campos del Río	521	82	0,2%	15739,0	0	0,0	0	0,0
Caravaca de la Cruz	6230	831	2,4%	13338,7	17	272,9	11	176,6
Cartagena	49643	5698	16,4%	11478,0	54	108,8	21	42,3
Cehegín	3908	414	1,2%	10593,7	5	127,9	4	102,4
Ceutí	1928	223	0,6%	11566,4	1	51,9	0	0,0
Cieza	7803	918	2,6%	11764,7	6	76,9	4	51,3
Fortuna	2036	113	0,3%	5550,1	0	0,0	0	0,0
Fuente Álamo de Murcia	3022	316	0,9%	10456,7	4	132,4	1	33,1
Jumilla	5084	484	1,4%	9520,1	6	118,0	3	59,0
Librilla	1163	140	0,4%	12037,8	0	0,0	0	0,0
Lorca	19109	2385	6,9%	12481,0	17	89,0	7	36,6
Lorquí	1420	77	0,2%	5422,5	0	0,0	0	0,0
Mazarrón	8581	422	1,2%	4917,8	2	23,3	2	23,3
Molina de Segura	13167	976	2,8%	7412,5	14	106,3	7	53,2
Moratalla	2448	544	1,6%	22222,2	1	40,8	1	40,8
Mula	3668	360	1,0%	9814,6	7	190,8	5	136,3
Murcia	97365	10528	30,4%	10812,9	116	119,1	64	65,7
Ojós	191	6	0,0%	3141,4	0	0,0	0	0,0
Pliego	970	89	0,3%	9175,3	1	103,1	0	0,0
Puerto Lumbreras	3239	315	0,9%	9725,2	7	216,1	5	154,4
Ricote	437	19	0,1%	4347,8	0	0,0	0	0,0
San Javier	6585	656	1,9%	9962,0	4	60,7	1	15,2
San Pedro del Pinatar	5140	461	1,3%	8968,9	14	272,4	3	58,4
Santomera	2883	312	0,9%	10822,1	2	69,4	0	0,0
Torre-Pacheco	5854	547	1,6%	9344,0	3	51,2	2	34,2
Torres de Cotillas, Las	4186	308	0,9%	7357,9	2	47,8	1	23,9
Totana	5951	713	2,1%	11981,2	5	84,0	2	33,6
Ulea	258	10	0,0%	3876,0	0	0,0	0	0,0
Unión, La	3774	509	1,5%	13487,0	6	159,0	3	79,5
Villanueva del Río Segura	582	56	0,2%	9622,0	0	0,0	0	0,0
Yecla	7596	1045	3,0%	13757,2	21	276,5	3	39,5
Otras CCAA		207	0,6%		1		0	
Desconocido		742	2,1%		2		1	
Región de Murcia	319579	34644	100,0%	10840,5	340	106,4	165	51,6

*IA: Incidencia acumulada x100.000 habitantes

Fuente: Servicio de Epidemiología, Dirección General de Salud Pública y Adicciones



Tabla 3. Casos confirmados COVID-19 a partir de 60 años desde 1 abril 2022 y zona básica de pertenencia. Región de Murcia

Zona Básica Salud	Población	Casos PCR/Ag.+ acum.	IA*	Casos PCR/Ag.+ últ.14 días		Casos PCR/Ag.+ últ. 7 días	
				Casos	IA*	Casos	IA*
Abanilla	2021	167	8263,2	0	0,0	0	0,0
Abarán	2994	322	10754,8	2	66,8	2	66,8
Águilas / Norte	4578	354	7732,6	3	65,5	2	43,7
Águilas / Sur	3727	353	9471,4	0	0,0	0	0,0
Alcantarilla / Casco	3639	372	10222,6	2	55,0	0	0,0
Alcantarilla / Sangonera	5877	438	7452,8	2	34,0	0	0,0
Alguazas	1806	106	5869,3	0	0,0	0	0,0
Alhama de Murcia	4565	370	8105,1	3	65,7	3	65,7
Archena	5291	352	6652,8	2	37,8	1	18,9
Beniel	2006	146	7278,2	0	0,0	0	0,0
Blanca	1525	174	11409,8	3	196,7	2	131,1
Bullas	2953	350	11852,4	2	67,7	2	67,7
Calasparra	2725	192	7045,9	5	183,5	2	73,4
Caravaca	4801	654	13622,2	17	354,1	12	249,9
Caravaca / Barranda	1505	155	10299,0	1	66,4	0	0,0
Cartagena / Casco Antiguo	5100	615	12058,8	3	58,8	2	39,2
Cartagena / Este	6363	552	8675,2	4	62,9	2	31,4
Cartagena / Isaac Peral	5170	519	10038,7	1	19,3	1	19,3
Cartagena / Los Barreros	2269	236	10401,1	1	44,1	1	44,1
Cartagena / Los Dolores	3631	467	12861,5	5	137,7	4	110,2
Cartagena / Mar Menor	3921	313	7982,7	4	102,0	3	76,5
Cartagena / Molinos Marfagones	3441	400	11624,5	1	29,1	0	0,0
Cartagena / Oeste	6760	784	11597,6	12	177,5	3	44,4
Cartagena / Pozo Estrecho	2440	224	9180,3	2	82,0	1	41,0
Cartagena / San Antón	3615	554	15325,0	15	414,9	3	83,0
Cartagena / Santa Ana	3214	343	10672,1	5	155,6	1	31,1
Cartagena / Santa Lucía	1854	183	9870,6	0	0,0	0	0,0
Cartagena / La Manga	1937	183	9447,6	0	0,0	0	0,0
Cehegín	3800	401	10552,6	3	78,9	3	78,9
Ceutí	1928	211	10944,0	1	51,9	0	0,0
Cieza / Este	3387	395	11662,2	0	0,0	0	0,0
Cieza / Oeste	4416	391	8854,2	0	0,0	0	0,0
Fortuna	2036	93	4567,8	0	0,0	0	0,0
Fuente Álamo	3022	306	10125,7	4	132,4	1	33,1
Jumilla	5084	457	8989,0	6	118,0	3	59,0
La Unión	3814	506	13266,9	6	157,3	3	78,7
Librilla	1163	134	11521,9	0	0,0	0	0,0
Lorca / Centro	4040	446	11039,6	1	24,8	1	24,8
Lorca / La Paca	1135	127	11189,4	5	440,5	1	88,1
Lorca / San Diego	2905	499	10419,7	2	41,8	0	0,0
Lorca / San José	4878	654	13407,1	4	82,0	0	0,0
Lorca / Sutullena	3484	487	13978,2	5	143,5	5	143,5
Lorca San Cristóbal**	1884						
Lorquí	1420	69	4859,2	0	0,0	0	0,0
Los Alcázares	3403	273	8022,3	0	0,0	0	0,0
Mazarrón	5793	259	4470,9	0	0,0	0	0,0
Mazarrón / Puerto	3317	145	4371,4	2	60,3	2	60,3



Tabla 3. Casos confirmados COVID-19 a partir de 60 años desde 1 abril 2022 y zona básica de pertenencia. (Continuación)

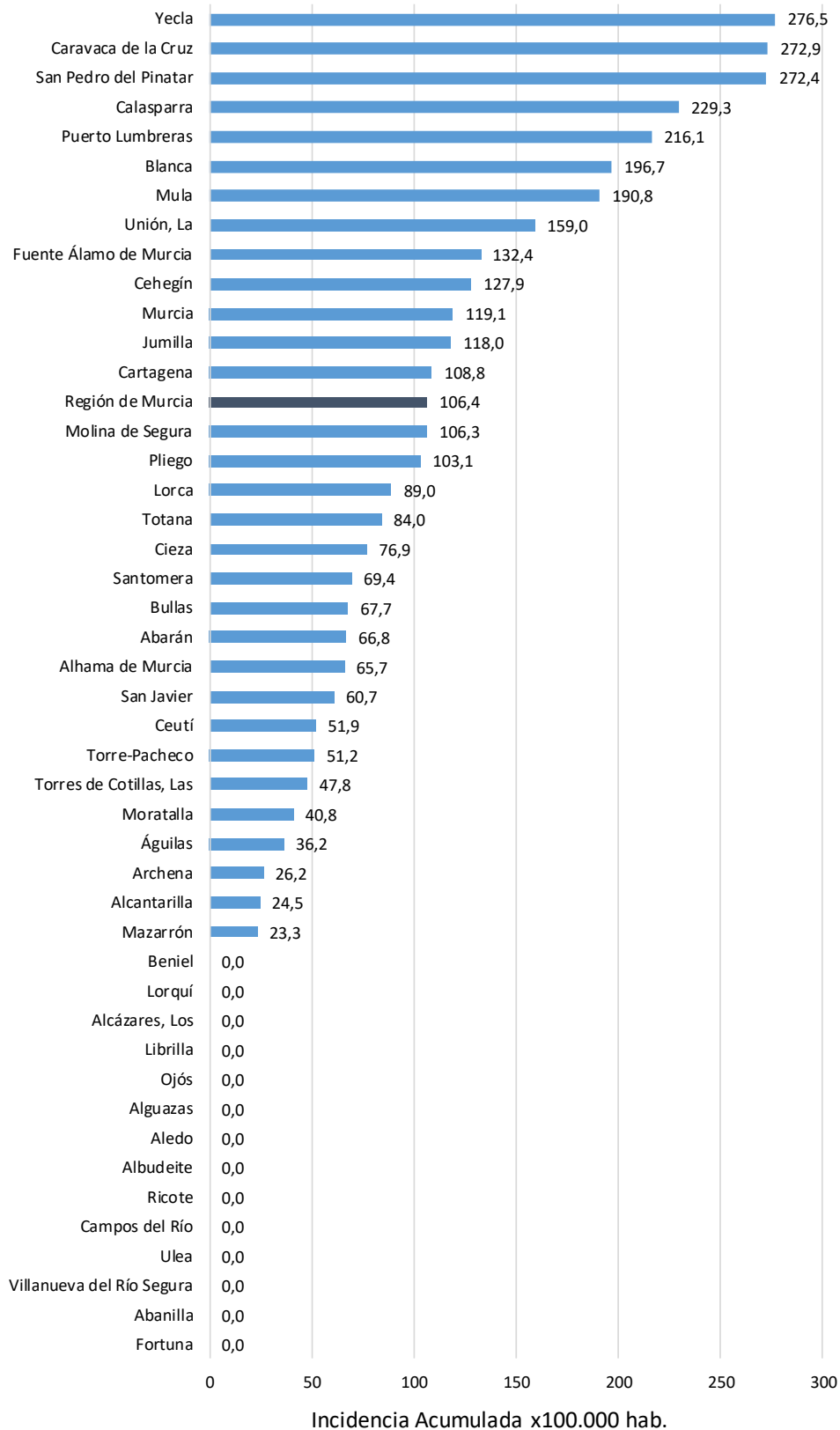
Zona Básica Salud	Población	Casos PCR/Ag.+ acum.	IA*	Casos PCR/Ag.+ últ.14 días		Casos PCR/Ag.+ últ. 7 días	
				Casos	IA*	Casos	IA*
Molina / Este	4240	143	3372,6	0	0,0	0	0,0
Molina / Norte	4710	352	7473,5	8	169,9	2	42,5
Molina / Sur	4217	421	9983,4	5	118,6	4	94,9
Moratalla	2372	525	22133,2	0	0,0	0	0,0
Mula	5516	523	9481,5	8	145,0	5	90,6
Murcia / Algezares	2556	280	10954,6	3	117,4	1	39,1
Murcia / Aljucer	1722	180	10453,0	2	116,1	2	116,1
Murcia / Alquerías	2943	267	9072,4	2	68,0	1	34,0
Murcia / Barrio de El Carmen	3606	399	11064,9	1	27,7	0	0,0
Murcia / Beniján	4948	463	9357,3	5	101,1	3	60,6
Murcia / Cabezo de Torres	3816	323	8464,4	2	52,4	1	26,2
Murcia / Campo de Cartagena	2923	166	5679,1	4	136,8	2	68,4
Murcia / Centro	6221	420	6751,3	5	80,4	3	48,2
Murcia / El Palmar	4475	579	12938,5	5	111,7	3	67,0
Murcia / El Ranero	2540	318	12519,7	0	0,0	0	0,0
Murcia / Espinardo	4281	348	8128,9	2	46,7	1	23,4
Murcia / Floridablanca	2828	299	10572,8	7	247,5	5	176,8
Murcia / Infante Juan Manuel	5191	461	8880,8	5	96,3	2	38,5
Murcia / La Alberca	3938	531	13484,0	14	355,5	5	127,0
Murcia / La Ñora	2945	320	10865,9	2	67,9	0	0,0
Murcia / Llano de Brujas	2493	238	9546,7	10	401,1	6	240,7
Murcia / Monteagudo	2675	285	10654,2	5	186,9	3	112,1
Murcia / Nonduermas	2920	291	9965,8	3	102,7	1	34,2
Murcia / Puente Tocinos	3000	283	9433,3	3	100,0	3	100,0
Murcia / San Andrés	7758	755	9731,9	9	116,0	4	51,6
Murcia / Sangonera la Verde	2116	195	9215,5	1	47,3	0	0,0
Murcia / Santa María de Gracia	3490	423	12120,3	5	143,3	4	114,6
Murcia / Santiago El Mayor	4601	447	9715,3	2	43,5	1	21,7
Murcia / Santiago y Zairaiche**	2651						
Murcia / Vista Alegre	3997	713	10725,0	8	120,3	7	105,3
Murcia / Vistabella	4089	376	9195,4	3	73,4	3	73,4
Murcia / Zarandona	1294	108	8346,2	3	231,8	2	154,6
Puerto Lumbreras	3995	362	9061,3	5	125,2	3	75,1
San Javier	5944	442	7436,1	3	50,5	1	16,8
San Pedro del Pinatar	5140	405	7879,4	14	272,4	3	58,4
Santomera	2883	299	10371,1	2	69,4	0	0,0
Torre Pacheco / Este	3024	301	9953,7	2	66,1	2	66,1
Torre Pacheco / Oeste	2830	223	7879,9	1	35,3	0	0,0
Torres de Cotillas	4186	294	7023,4	2	47,8	1	23,9
Totana / Norte	3437	507	14751,2	4	116,4	2	58,2
Totana / Sur	2835	231	8148,1	1	35,3	0	0,0
Yecla / Este	4132	709	17158,8	18	435,6	3	72,6
Yecla / Oeste	3464	305	8804,8	3	86,6	0	0,0
Otras CCAA / Desconocido		0		19		10	
Región de Murcia	319579	31241	9775,7	340	106,4	165	51,6

*IA: Incidencia acumulada x100.000 hab. ** Los casos pertenecen a Murcia/Vista Alegre o Lorca/San Diego

Fuente: Servicio de Epidemiología, Dirección General de Salud Pública y Adicciones



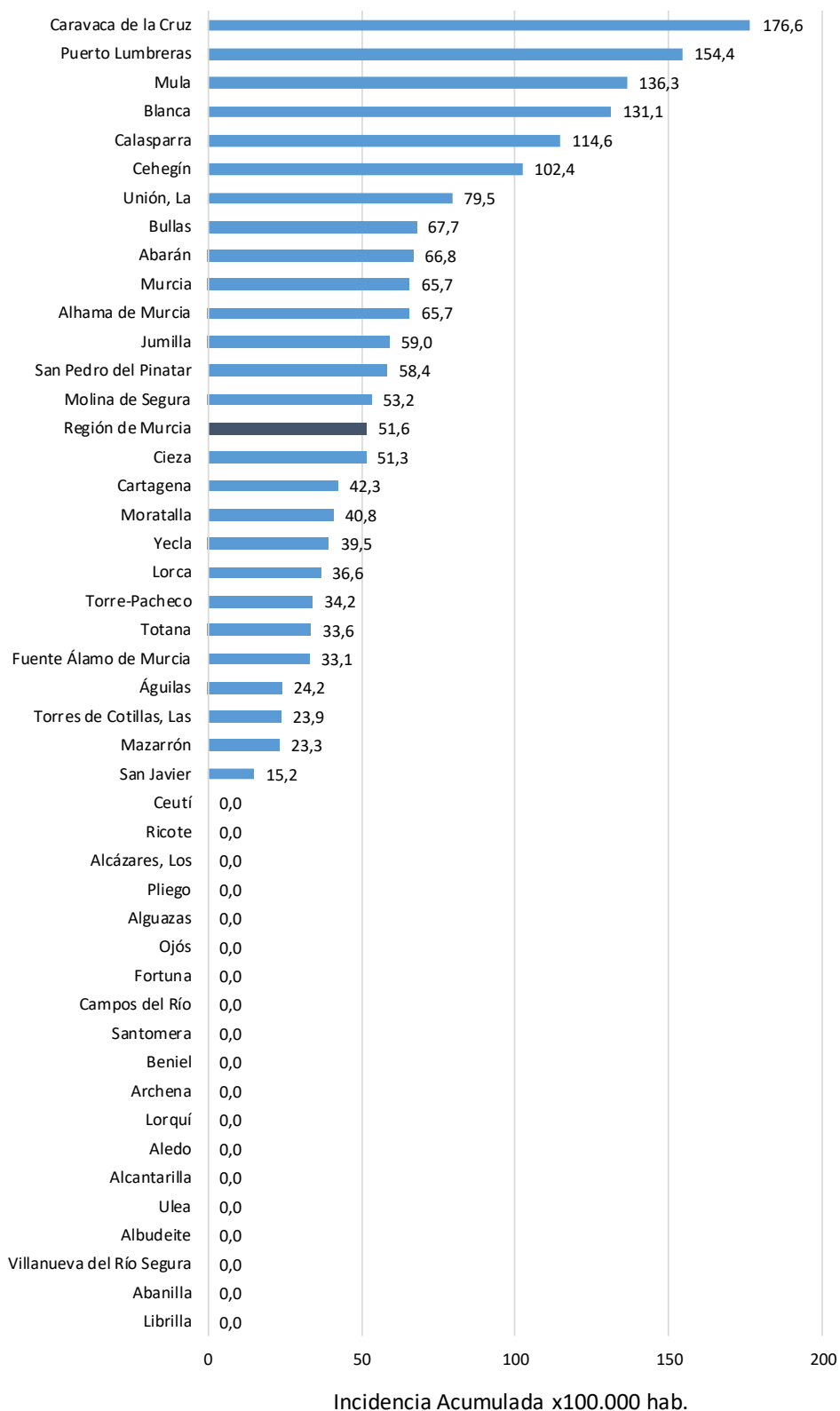
Figura 7. Incidencia acumulada x100.000 hab. a partir de 60 años en los **últimos 14 días** según municipio de residencia.
Región de Murcia



Fuente: Servicio de Epidemiología, Dirección General de Salud Pública y Adicciones



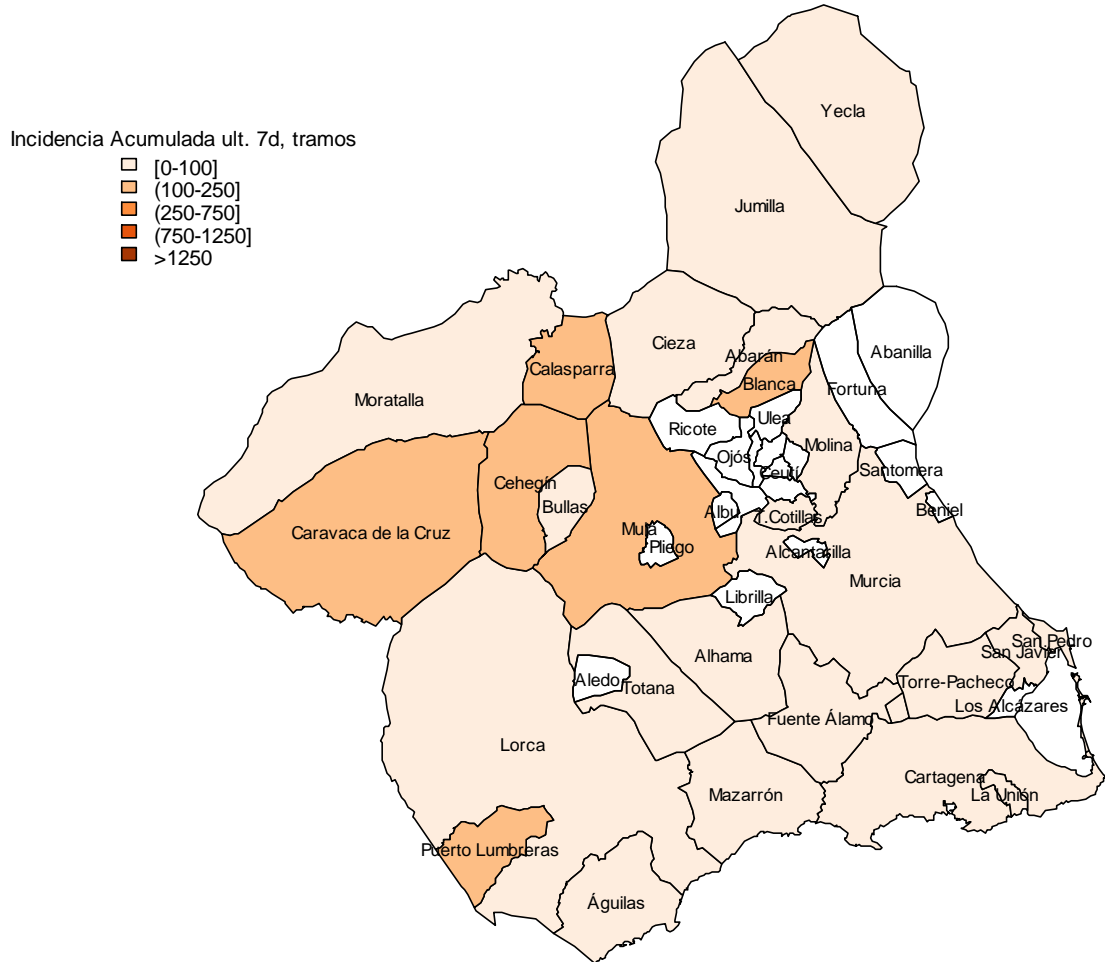
Figura 8. Incidencia acumulada x100.000 hab. a partir de 60 años en los últimos 7 días según municipio de residencia. Región de Murcia



Fuente: Servicio de Epidemiología, Dirección General de Salud Pública y Adicciones



Mapa 1. Incidencia acumulada/100 000 hab. COVID-19 a partir de 60 años últimos 7 días por municipio de residencia. Región de Murcia



Fuente: Servicio de Epidemiología, Dirección General de Salud Pública y Adicciones