

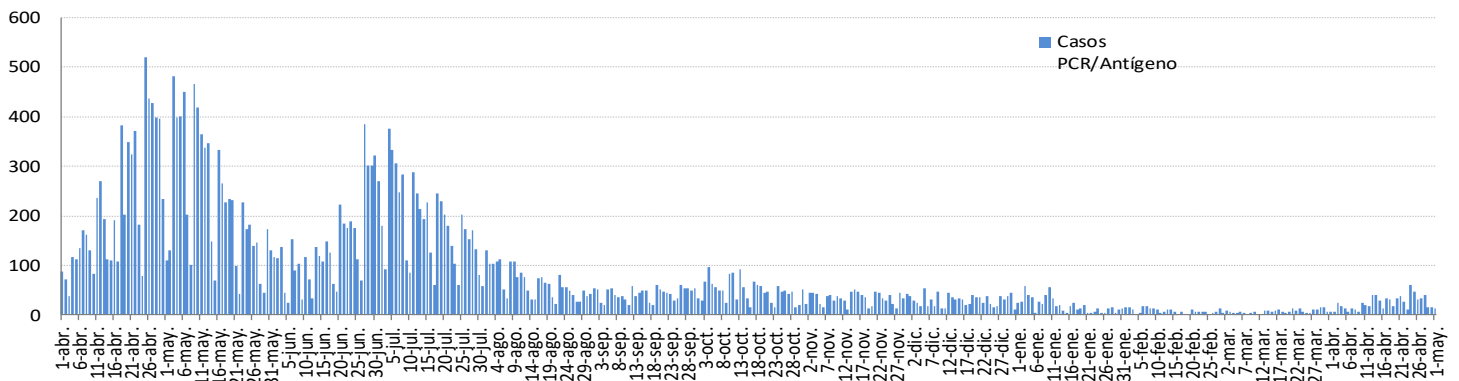


INFORME EPIDEMIOLÓGICO DIARIO COVID-19 EN LA REGIÓN DE MURCIA 2 de mayo de 2023

En la Región de Murcia hasta la fecha se han diagnosticado 467044 casos de COVID-19. Se encuentran hospitalizados **48** pacientes por COVID-19 y de ellos, **2** en la UCI. El número total de fallecidos es de 2542.

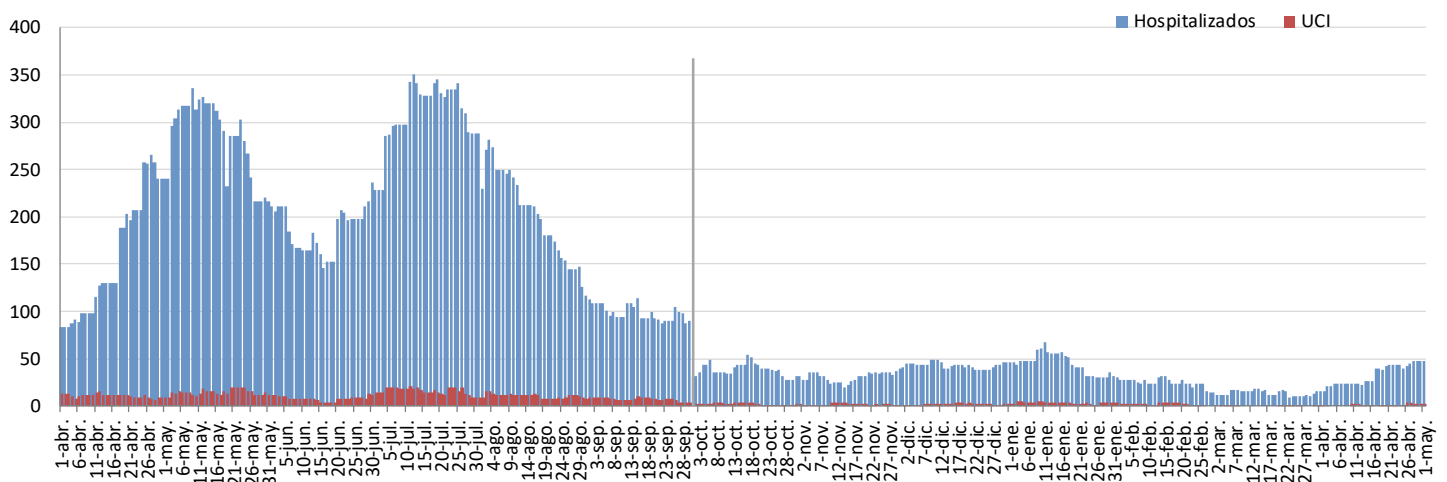
Importante resaltar que los **resultados son provisionales** y deben interpretarse con precaución por ser información dependiente del momento de su extracción. En las siguientes figuras y tablas se presentan con los datos epidemiológicos actualizados.

Figura 1. Número de casos diarios confirmados COVID-19 a partir de 60 años desde 1 de abril de 2022 por fecha de notificación. Región de Murcia.



Fuente: Servicio de Epidemiología. D.G. Salud Pública y Adicciones.

Figura 2. Número de personas que se encuentran hospitalizadas y en UCI diarias por COVID-19 (prevalencia) desde 1 de abril de 2022. Región de Murcia.*

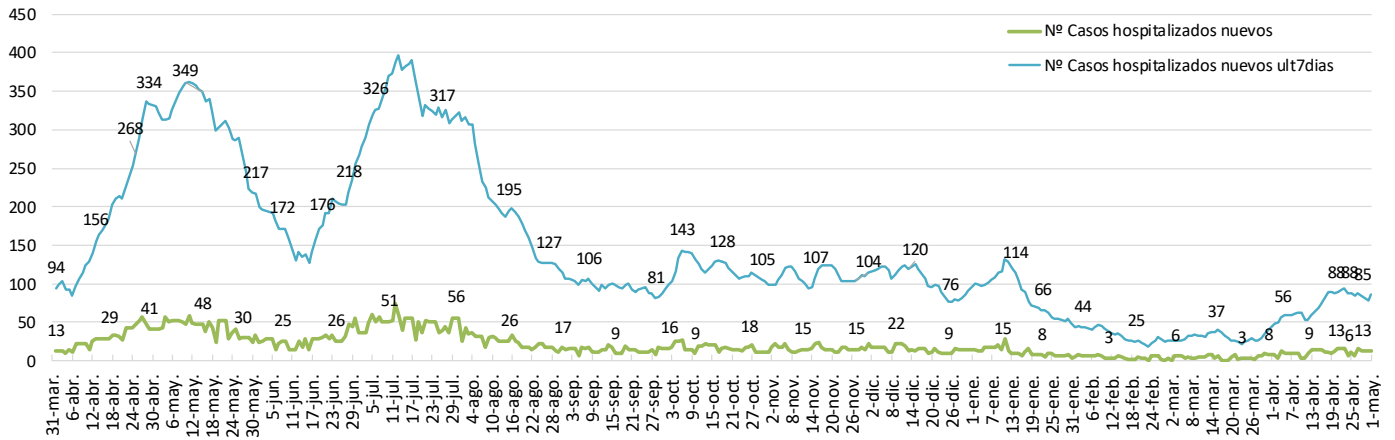


A partir del 1 de octubre 2022 se representan los casos hospitalizados y UCI por causa COVID-19

Fuente: Servicio de Epidemiología. D.G. Salud Pública y Adicciones.



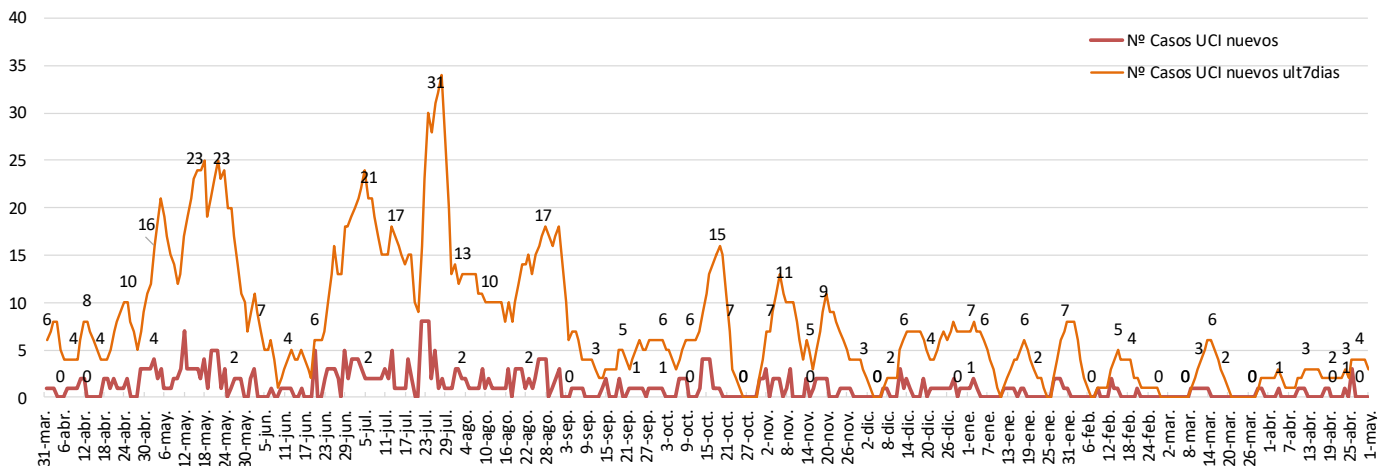
Figura 3. Nº de casos nuevos COVID-19 hospitalizados diarios y acumulados últimos 7 días desde el 1 de abril de 2022. Región de Murcia



A partir del 1 de octubre 2022 se representan los casos hospitalizados y UCI por causa COVID-19

Fuente: Servicio de Epidemiología. D.G. Salud Pública y Adicciones.

Figura 4. Nº de casos nuevos COVID-19 hospitalizados UCI diarios y acumulados últimos 7 días desde el 1 de abril de 2022. Región de Murcia

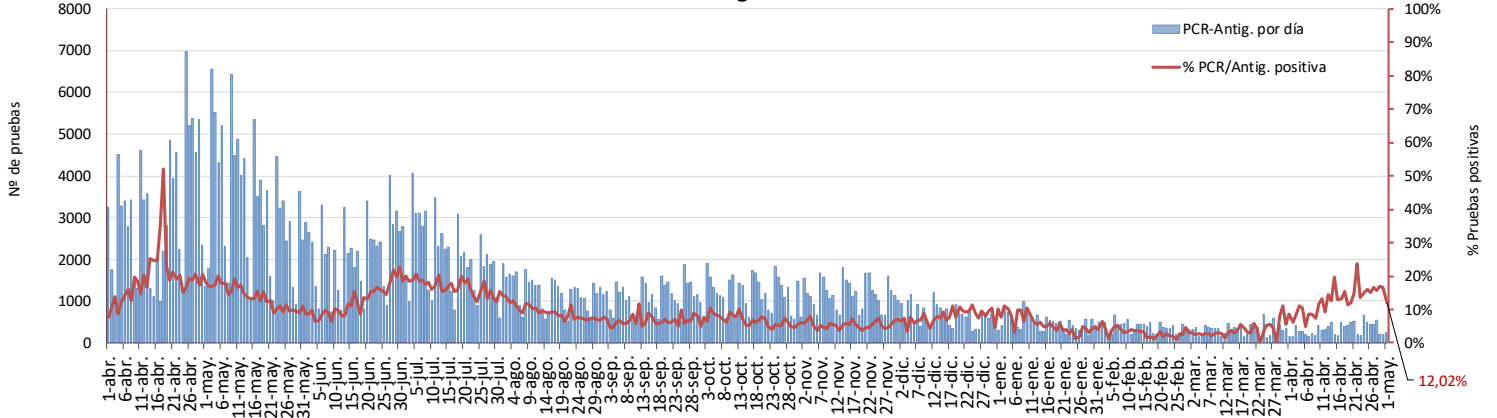


A partir del 1 de octubre 2022 se representan los casos hospitalizados y UCI por causa COVID-19

Fuente: Servicio de Epidemiología. D.G. Salud Pública y Adicciones.

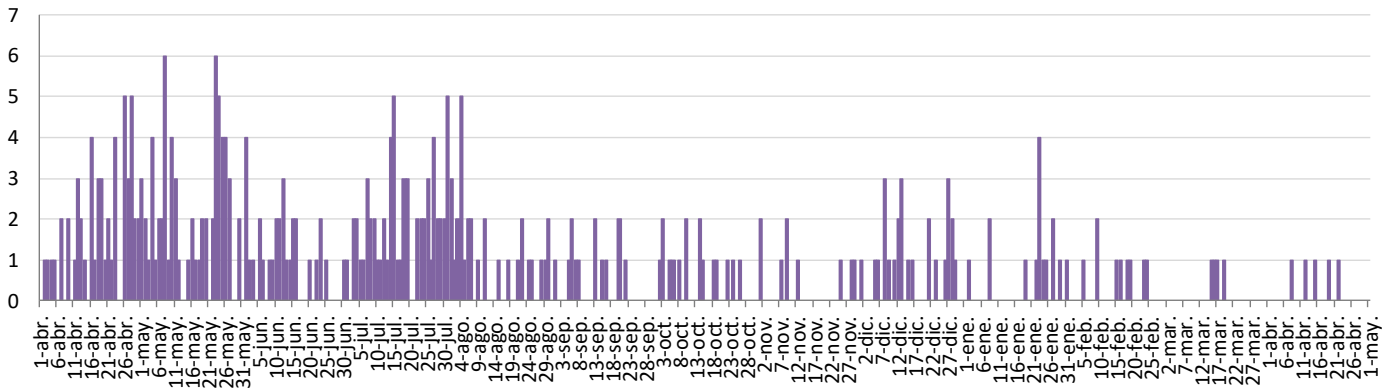


**Figura 5. Número de pruebas PCR/Antígeno diarias COVID-19 desde 1 de abril de 2022
 Región de Murcia.**



Fuente: Servicio de Epidemiología. D.G. Salud Pública y Adicciones.

**Figura 6. Número de fallecidos COVID-19 desde 1 de abril de 2022 confirmados
 por fecha de defunción. Región de Murcia.**



Fuente: Servicio de Epidemiología. D.G. Salud Pública y Adicciones.



**Tabla 1. Casos confirmados COVID-19 a partir de 60 años desde 1 abril 2022 por Área.
 Región de Murcia**

Área Salud	Población	Casos PCR/Ag.+ acum.	IA*	Casos PCR/Ag.+ últ.14 días		Casos PCR/Ag.+ últ. 7 días	
				Casos	IA*	Casos	IA*
Área I: Murcia Oeste	56394	5517	9783,0	57	101,1	29	51,4
Área II: Cartagena	65661	6618	10079,0	51	77,7	27	41,1
Área III: Lorca	36898	4037	10941,0	30	81,3	15	40,7
Área IV: Noroeste	18156	2306	12701,0	44	242,3	24	132,2
Área V: Altiplano	12680	1498	11813,9	33	260,3	10	78,9
Área VI: Vega Media del Segura	55864	4537	8121,5	44	78,8	23	41,2
Área VII: : Murcia Este	41263	4013	9725,4	72	174,5	38	92,1
Área VIII: Mar Menor	20341	1667	8195,3	25	122,9	17	83,6
Área IX: Vega Alta del Segura	12322	1286	10436,6	7	56,8	4	32,5
Otras CCAA / Desconocido		3335		31		11	
Región de Murcia	319579	29297	9167,4	394	123,3	198	62,0

Fuente: Servicio de Epidemiología. D.G. Salud Pública y Adicciones.



Tabla 2. Casos confirmados COVID-19 a partir de 60 años desde 1 abril 2022 por municipio residencia. Región de Murcia

Municipio	Población	Casos PCR/Ag.+ acum.	% Total casos	IA*	Casos PCR/Ag.+ últ.14 días		Casos PCR/Ag.+ últ. 7 días	
					Casos	IA*	Casos	IA*
Abanilla	2021	174	0,5%	8609,6	1	49,5	1	49,5
Abarán	2994	346	1,0%	11556,4	1	33,4	0	0,0
Águilas	8278	764	2,2%	9229,3	2	24,2	1	12,1
Albudeite	357	19	0,1%	5322,1	0	0,0	0	0,0
Alcantarilla	8168	761	2,2%	9316,8	2	24,5	1	12,2
Alcázares, Los	3403	323	0,9%	9491,6	4	117,5	3	88,2
Aledo	321	55	0,2%	17134,0	0	0,0	0	0,0
Alguazas	1806	108	0,3%	5980,1	1	55,4	1	55,4
Alhama de Murcia	4565	404	1,2%	8849,9	7	153,3	3	65,7
Archena	3823	288	0,8%	7533,4	1	26,2	1	26,2
Beniel	2006	155	0,4%	7726,8	1	49,9	0	0,0
Blanca	1525	194	0,6%	12721,3	5	327,9	3	196,7
Bullas	2953	373	1,1%	12631,2	6	203,2	3	101,6
Calasparra	2617	199	0,6%	7604,1	4	152,8	1	38,2
Campos del Río	521	83	0,2%	15930,9	1	191,9	1	191,9
Caravaca de la Cruz	6230	847	2,4%	13595,5	25	401,3	14	224,7
Cartagena	49643	5727	16,4%	11536,4	42	84,6	23	46,3
Cehegín	3908	418	1,2%	10696,0	6	153,5	3	76,8
Ceutí	1928	224	0,6%	11618,3	1	51,9	0	0,0
Cieza	7803	929	2,7%	11905,7	15	192,2	6	76,9
Fortuna	2036	113	0,3%	5550,1	0	0,0	0	0,0
Fuente Álamo de Murcia	3022	317	0,9%	10489,7	2	66,2	1	33,1
Jumilla	5084	507	1,5%	9972,5	26	511,4	6	118,0
Librilla	1163	141	0,4%	12123,8	1	86,0	1	86,0
Lorca	19109	2399	6,9%	12554,3	20	104,7	11	57,6
Lorquí	1420	77	0,2%	5422,5	0	0,0	0	0,0
Mazarrón	8581	427	1,2%	4976,1	7	81,6	5	58,3
Molina de Segura	13167	984	2,8%	7473,2	13	98,7	6	45,6
Moratalla	2448	547	1,6%	22344,8	4	163,4	3	122,5
Mula	3668	362	1,0%	9869,1	5	136,3	1	27,3
Murcia	97365	10615	30,4%	10902,3	140	143,8	71	72,9
Ojós	191	6	0,0%	3141,4	0	0,0	0	0,0
Pliego	970	91	0,3%	9381,4	2	206,2	2	206,2
Puerto Lumbreras	3239	316	0,9%	9756,1	5	154,4	0	0,0
Ricote	437	19	0,1%	4347,8	0	0,0	0	0,0
San Javier	6585	657	1,9%	9977,2	2	30,4	1	15,2
San Pedro del Pinatar	5140	466	1,3%	9066,1	6	116,7	4	77,8
Santomera	2883	315	0,9%	10926,1	3	104,1	3	104,1
Torre-Pacheco	5854	558	1,6%	9531,9	13	222,1	9	153,7
Torres de Cotillas, Las	4186	308	0,9%	7357,9	1	23,9	0	0,0
Totana	5951	716	2,1%	12031,6	5	84,0	3	50,4
Ulea	258	10	0,0%	3876,0	0	0,0	0	0,0
Unión, La	3774	509	1,5%	13487,0	3	79,5	0	0,0
Villanueva del Río Segura	582	56	0,2%	9622,0	0	0,0	0	0,0
Yecla	7596	1050	3,0%	13823,1	7	92,2	4	52,7
Otras CCAA		207	0,6%		0		0	
Desconocido		744	2,1%		4		2	
Región de Murcia	319579	34908	100,0%	10923,1	394	123,3	198	62,0

*IA: Incidencia acumulada x100.000 habitantes

Fuente: Servicio de Epidemiología, Dirección General de Salud Pública y Adicciones



Tabla 3. Casos confirmados COVID-19 a partir de 60 años desde 1 abril 2022 y zona básica de pertenencia. Región de Murcia

Zona Básica Salud	Población	Casos PCR/Ag.+ acum.	IA*	Casos PCR/Ag.+ últ.14 días		Casos PCR/Ag.+ últ. 7 días	
				Casos	IA*	Casos	IA*
Abanilla	2021	168	8312,7	1	49,5	1	49,5
Abarán	2994	322	10754,8	1	33,4	0	0,0
Águilas / Norte	4578	355	7754,5	2	43,7	1	21,8
Águilas / Sur	3727	353	9471,4	0	0,0	0	0,0
Alcantarilla / Casco	3639	373	10250,1	1	27,5	1	27,5
Alcantarilla / Sangonera	5877	441	7503,8	2	34,0	1	17,0
Alguazas	1806	107	5924,7	1	55,4	1	55,4
Alhama de Murcia	4565	374	8192,8	7	153,3	3	65,7
Archena	5291	352	6652,8	1	18,9	1	18,9
Beniel	2006	147	7328,0	1	49,9	0	0,0
Blanca	1525	178	11672,1	6	393,4	4	262,3
Bullas	2953	354	11987,8	6	203,2	3	101,6
Calasparra	2725	193	7082,6	3	110,1	1	36,7
Caravaca	4801	669	13934,6	25	520,7	13	270,8
Caravaca / Barranda	1505	156	10365,4	1	66,4	1	66,4
Cartagena / Casco Antiguo	5100	618	12117,6	5	98,0	2	39,2
Cartagena / Este	6363	559	8785,2	8	125,7	5	78,6
Cartagena / Isaac Peral	5170	519	10038,7	1	19,3	0	0,0
Cartagena / Los Barreros	2269	234	10312,9	0	0,0	0	0,0
Cartagena / Los Dolores	3631	469	12916,6	5	137,7	3	82,6
Cartagena / Mar Menor	3921	315	8033,7	4	102,0	3	76,5
Cartagena / Molinos Marfagones	3441	401	11653,6	1	29,1	1	29,1
Cartagena / Oeste	6760	786	11627,2	3	44,4	2	29,6
Cartagena / Pozo Estrecho	2440	224	9180,3	1	41,0	0	0,0
Cartagena / San Antón	3615	560	15491,0	8	221,3	3	83,0
Cartagena / Santa Ana	3214	344	10703,2	2	62,2	1	31,1
Cartagena / Santa Lucía	1854	183	9870,6	0	0,0	0	0,0
Cartagena / La Manga	1937	184	9499,2	1	51,6	1	51,6
Cehegín	3800	406	10684,2	6	157,9	3	78,9
Ceutí	1928	211	10944,0	0	0,0	0	0,0
Cieza / Este	3387	395	11662,2	0	0,0	0	0,0
Cieza / Oeste	4416	391	8854,2	0	0,0	0	0,0
Fortuna	2036	93	4567,8	0	0,0	0	0,0
Fuente Álamo	3022	307	10158,8	2	66,2	1	33,1
Jumilla	5084	480	9441,4	26	511,4	6	118,0
La Unión	3814	506	13266,9	3	78,7	0	0,0
Librilla	1163	135	11607,9	1	86,0	1	86,0
Lorca / Centro	4040	445	11014,9	1	24,8	0	0,0
Lorca / La Paca	1135	127	11189,4	1	88,1	0	0,0
Lorca / San Diego	2905	501	10461,5	3	62,6	3	62,6
Lorca / San José	4878	660	13530,1	6	123,0	5	102,5
Lorca / Sutullena	3484	493	14150,4	9	258,3	3	86,1
Lorca San Cristóbal**	1884						
Lorquí	1420	70	4929,6	1	70,4	1	70,4
Los Alcázares	3403	278	8169,3	4	117,5	3	88,2
Mazarrón	5793	260	4488,2	1	17,3	1	17,3
Mazarrón / Puerto	3317	149	4492,0	6	180,9	4	120,6



Tabla 3. Casos confirmados COVID-19 a partir de 60 años desde 1 abril 2022 y zona básica de pertenencia. (Continuación)

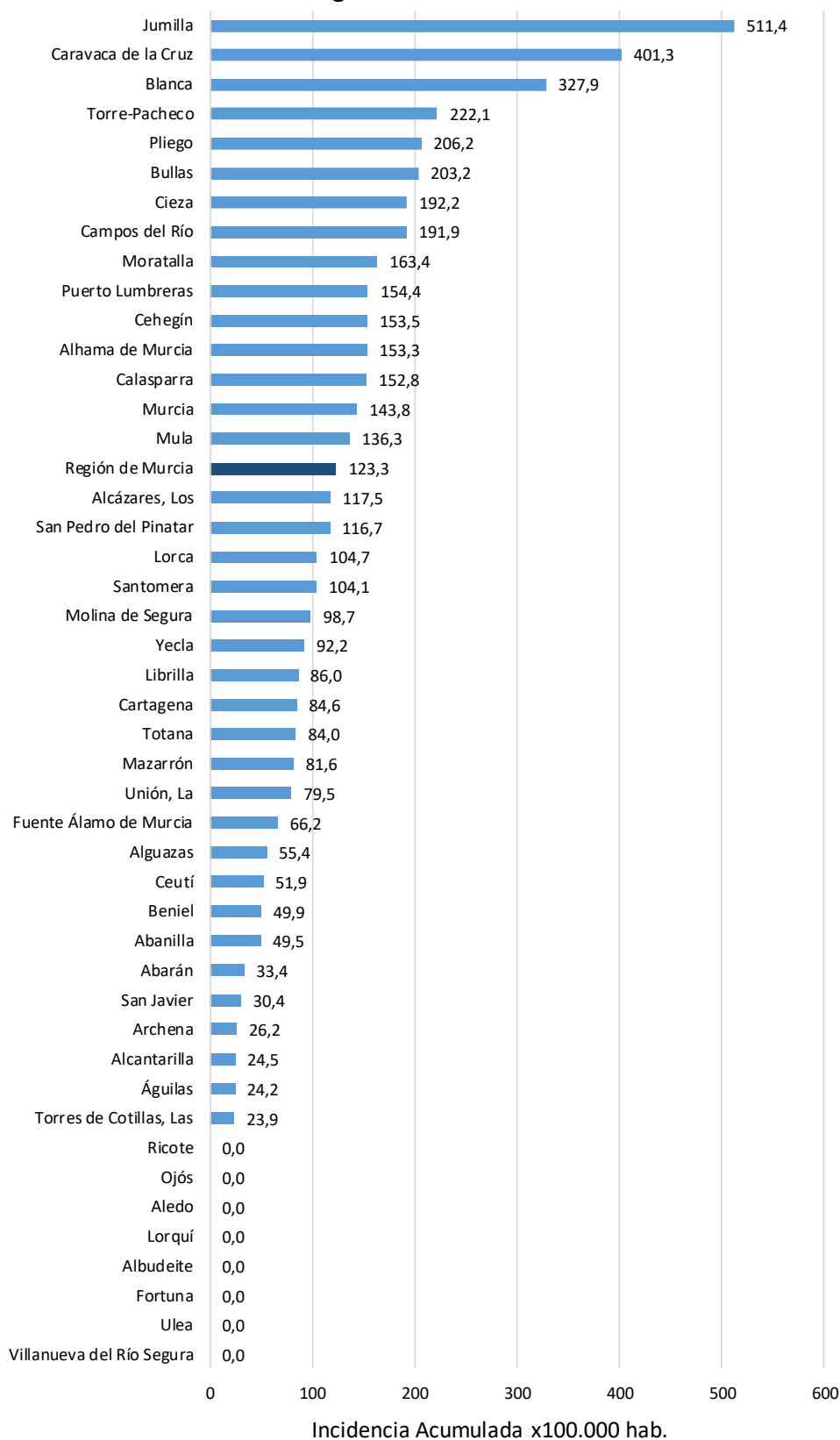
Zona Básica Salud	Población	Casos PCR/Ag.+ acum.	IA*	Casos PCR/Ag.+ últ.14 días		Casos PCR/Ag.+ últ. 7 días	
				Casos	IA*	Casos	IA*
Molina / Este	4240	148	3490,6	4	94,3	3	70,8
Molina / Norte	4710	352	7473,5	3	63,7	1	21,2
Molina / Sur	4217	423	10030,8	5	118,6	2	47,4
Moratalla	2372	528	22259,7	3	126,5	3	126,5
Mula	5516	529	9590,3	9	163,2	5	90,6
Murcia / Algezares	2556	285	11150,2	6	234,7	5	195,6
Murcia / Aljucer	1722	183	10627,2	4	232,3	3	174,2
Murcia / Alquerías	2943	267	9072,4	1	34,0	0	0,0
Murcia / Barrio de El Carmen	3606	402	11148,1	3	83,2	1	27,7
Murcia / Beniján	4948	469	9478,6	9	181,9	3	60,6
Murcia / Cabezo de Torres	3816	324	8490,6	2	52,4	1	26,2
Murcia / Campo de Cartagena	2923	168	5747,5	4	136,8	2	68,4
Murcia / Centro	6221	428	6879,9	10	160,7	7	112,5
Murcia / El Palmar	4475	585	13072,6	8	178,8	5	111,7
Murcia / El Ranero	2540	318	12519,7	0	0,0	0	0,0
Murcia / Espinardo	4281	348	8128,9	1	23,4	0	0,0
Murcia / Floridablanca	2828	308	10891,1	14	495,0	6	212,2
Murcia / Infante Juan Manuel	5191	468	9015,6	9	173,4	7	134,8
Murcia / La Alberca	3938	532	13509,4	6	152,4	1	25,4
Murcia / La Ñora	2945	320	10865,9	0	0,0	0	0,0
Murcia / Llano de Brujas	2493	246	9867,6	13	521,5	7	280,8
Murcia / Monteagudo	2675	287	10729,0	2	74,8	2	74,8
Murcia / Nonduermas	2920	291	9965,8	1	34,2	0	0,0
Murcia / Puente Tocinos	3000	291	9700,0	11	366,7	7	233,3
Murcia / San Andrés	7758	758	9770,6	7	90,2	2	25,8
Murcia / Sangonera la Verde	2116	195	9215,5	0	0,0	0	0,0
Murcia / Santa María de Gracia	3490	423	12120,3	3	86,0	0	0,0
Murcia / Santiago El Mayor	4601	447	9715,3	1	21,7	0	0,0
Murcia / Santiago y Zairaiche**	2651						
Murcia / Vista Alegre	3997	717	10785,2	11	165,5	4	60,2
Murcia / Vistabella	4089	379	9268,8	5	122,3	2	48,9
Murcia / Zarandona	1294	109	8423,5	1	77,3	1	77,3
Puerto Lumbreras	3995	363	9086,4	3	75,1	0	0,0
San Javier	5944	443	7452,9	2	33,6	1	16,8
San Pedro del Pinatar	5140	410	7976,7	6	116,7	4	77,8
Santomera	2883	302	10475,2	3	104,1	3	104,1
Torre Pacheco / Este	3024	311	10284,4	11	363,8	7	231,5
Torre Pacheco / Oeste	2830	225	7950,5	2	70,7	2	70,7
Torres de Cotillas	4186	294	7023,4	1	23,9	0	0,0
Totana / Norte	3437	508	14780,3	3	87,3	1	29,1
Totana / Sur	2835	232	8183,4	2	70,5	2	70,5
Yecla / Este	4132	712	17231,4	5	121,0	2	48,4
Yecla / Oeste	3464	306	8833,7	2	57,7	2	57,7
Otras CCAA / Desconocido		0		31		11	
Región de Murcia	319579	31479	9850,1	394	123,3	198	62,0

*IA: Incidencia acumulada x100.000 hab. ** Los casos pertenecen a Murcia/Vista Alegre o Lorca/San Diego

Fuente: Servicio de Epidemiología, Dirección General de Salud Pública y Adicciones



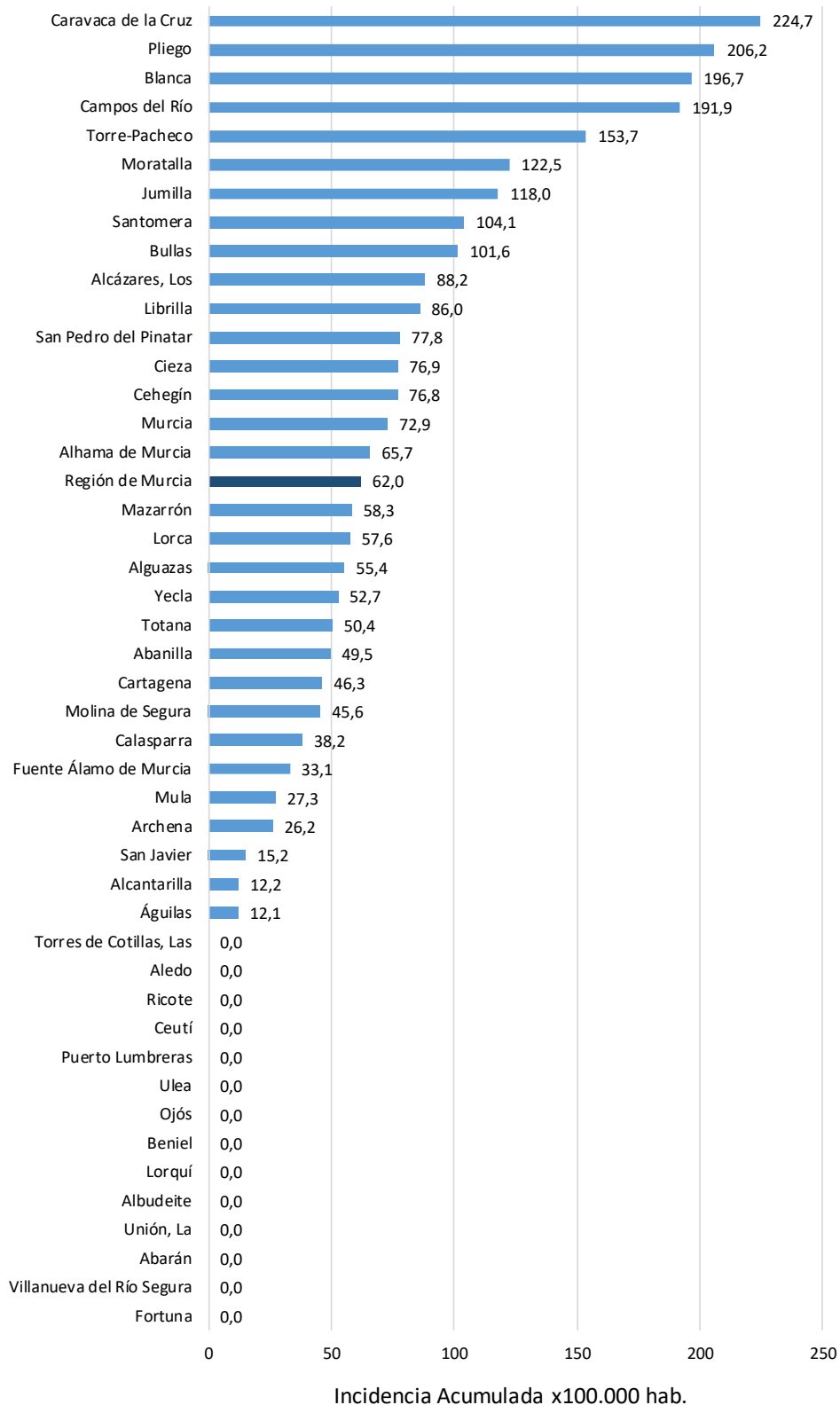
Figura 7. Incidencia acumulada x100.000 hab. a partir de 60 años en los **últimos 14 días** según municipio de residencia.
Región de Murcia



Fuente: Servicio de Epidemiología, Dirección General de Salud Pública y Adicciones



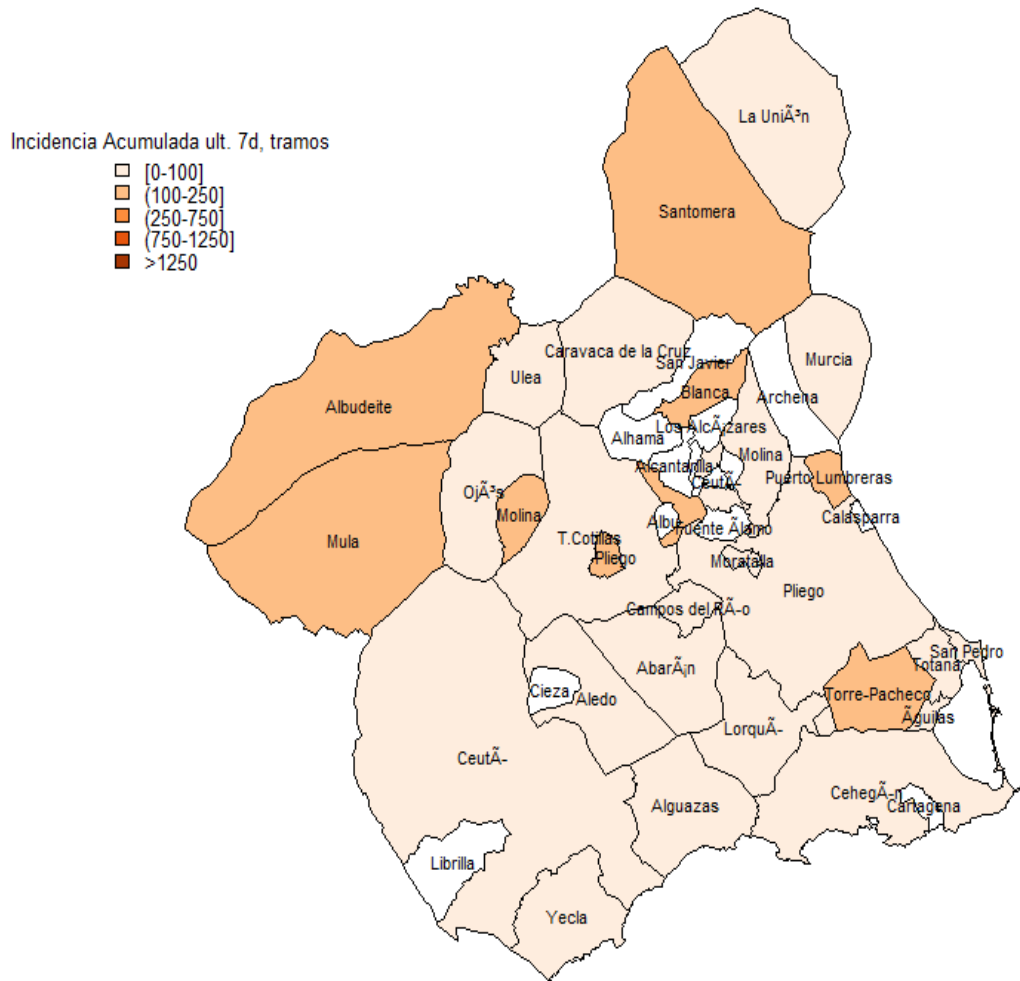
Figura 8. Incidencia acumulada x100.000 hab. a partir de 60 años en los últimos 7 días según municipio de residencia. Región de Murcia



Fuente: Servicio de Epidemiología, Dirección General de Salud Pública y Adicciones



Mapa 1. Incidencia acumulada/100 000 hab. COVID-19 a partir de 60 años últimos 7 días por municipio de residencia. Región de Murcia



Fuente: Servicio de Epidemiología, Dirección General de Salud Pública y Adicciones